

ユトリーナ蒲郡非常勤
嘱託職員登録者募集

清掃課 57 4 1 0 0

勤務場所 ユトリーナ蒲郡
(西浦町田土山3 4)
業種 受付、プール監視、
館内清掃

勤務日 休館日(毎月1日・
15日と年末年始)を除く指
定された日

勤務時間 午前9時～午後10
時の間で指定する時間
賃金 時間給750円～850円
(時間帯による)

通勤費 100円(1日あたり)
申込・問合先 ユトリーナ蒲
郡(57 0 1 2 3)へ。
随時、受け付けます。



その他

新入学の手続き

学校教育課 66 1 1 6 5

来年4月、小学1年生の入
学対象となるのは、平成10年
4月2日～平成11年4月1日
生まれのお子さんです。

住民登録や、住所変更の届

出が必要です

該当するお子さんには、就
学手続きのための通知書な
どをお届けしますが、住民
登録や、住所変更の届出が
ないと、これらの通知書が
お届けできません。市民課
で住民登録などの手続きを
お願いします。

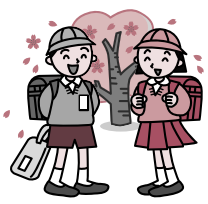
健康診断の案内
10月中に送付いたします。

指定された日時・場所で必
ず受けてください。

就学通知書(就学届)
1月中旬までに、お届けし
ます。就学届に必要な事項を
記入の上、指定の学校に提
出してください。

【注意事項】

通知書の届かないお子さん
転入・転出などで住所を異
動したお子さんは学校教育
課に連絡してください。
外国籍の方で、お子さんの
入学を希望される場合は、
登録手帳を持参し、学校教
育課で手続きをしてくださ
い。

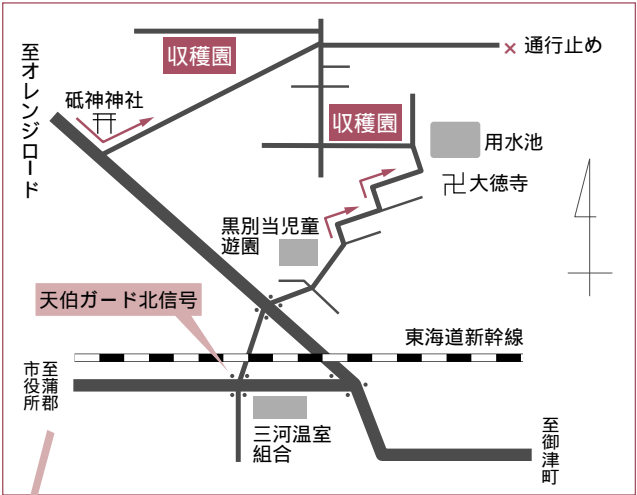


「市民の野菜蔵」で収穫体験しませんか

農林水産課 66 1 1 2 5

農家の方が育てた野菜を、収穫してみませんか。
と き 10月30日～11月28日の毎週土・日曜日
午前9時～正午(雨天は開園しません)
と ころ 豊岡三谷基盤整備地区内(三谷町池田地内)

直接、現地にお越しください
のぼりが目印です



軍手、収穫道具は各自ご用意ください。

料 金 ジャガイモ、サツマイモ 各200円(1kg当たり)
その他の野菜などもありますので、現地で確
認してください。

問合先 蒲郡市役所農林水産課 66 1 1 2 5
蒲郡市農協営農指導課 8 2 1 5
愛知県東三河農林水産事務所農業改良普及課 0 5 3 2 6 3 3 5 2 9

お気軽にご相談ください 相談は無料。秘密厳守です。

名称	とき	ところ	相談員	問合先
人権相談 行政相談 よろず相談	10月27日(金) 午前10時～午後4時	市民 相談室	櫻間雅文 金澤佳子	市民課 66 1110
	11月10日(金) 午前10時～午後4時		小林敏弘 市川千恵子	

名称	とき	ところ	相談員	問合先
法律相談 (予約制)	11月10日(金)・17日(金) 午後1時～4時 予約受付: 11月10日 は11月11日(土)、11月 17日は11月8日(月) 午前8時30分からです	市民 相談室	弁 護 士	市民課 66 1110
介護相談	11月8日(月) 午前9時30分～正午		介護相談員	長寿課 66 1176
税務相談	11月9日(火) 午前10時～午後3時		税務相談室 豊橋分室相談官	税務課 66 1116

休日市役所窓口センター 土・日・祝(年末年始を除く)午前8時30分～午後5時
66 1171 住民票・印鑑証明書 戸籍謄抄本発行、戸籍届出などができます。