

観光考察



来る2月17日は、中部国際空港「セントレア」の開港日です。そして、3月25日に愛・地球博が開幕します。空港の開港にあわせ、蒲郡からも中部国際空港行きの路線バスが、1日2往復（所要時間は片道約1時間40分）運行予定になっています。

現在、年間約530万人の外国人観光客が日本を訪れています。蒲郡を訪れる外国人観光客数は、今まで統計を取っていないので正確な数字はわかりません。しかし、国際空港の開港、世界中の人が訪れる愛・地球博の開催で、この蒲郡にも外国から多くの観光客が訪れることが予想されます。

この機会をとらえ、観光

歓迎！外国からのお客様

問合先 商工観光課 66 1120

観光ミニ情報

外国人が日本で旅行したところ

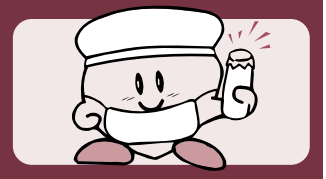
1位	東京	52.7%
2位	大阪	27.8%
3位	京都	15.6%
4位	神奈川	14.7%
5位	千葉	13.2%
6位	愛知	11.2%

(2002年)



地蒲郡としては、外国人観光客の誘致を積極的に進めていきたいと思えます。そのひとつとして、三谷地区の芸者さんたちは、英会話ができるようにレッスンをしています。皆さんも、まちで外国人観光客を見かけたら、たとえ英語はできなくても万国共通の言葉“笑顔”であいさつしましょう。“蒲郡へようこそ！”と。

学校給食おすすめメニュー



石狩汁は、北海道でとれたさけとじゃがいもを使った白みそ仕立てのみそ汁です。ご家庭では、さらに、きのこ類やいろいろな食材を加えて、温かい鍋料理にしてお召しあがりください。

材料(4人分)

水……………600cc
 花かつお(だしとり用)……………10
 サケ(15cm角切り)……………60
 酒……………小さじ1杯強
 にんじん(いちちょう切り)……………20
 大根(いちちょう切り)……………40
 じゃがいも(いちちょう切り)……………中1/2個
 もめん豆腐(1cm位の角切り)……………1/3丁
 白みそ……………34

石 狩 汁

問合先 学校給食課 66 1800



87kcal
1人分

鍋から花かつおをと、だし汁に、にんじん、大根を入れる。
 次にじゃがいもを入れ、あくをとる。
 下味をつけたサケと豆腐を入れる。
 白みそと赤みそをあわせ、ときながら入れる。
 葉ねぎを入れ、味加減をみて仕上げる。

鍋に水を入れ、沸騰したら花かつおを入れて、よくだしをとる。
 だしをとっている間、サケに酒をかけて下味をつける。

赤みそ……………8
 葉ねぎ(小口切り)……………20