

健康カレンダー

保健センター ☎ 67 1151
愛知県豊川保健所 蒲郡支所 ☎ 69 3156

3月

母子 保健事業

事業名	とき	内容
妊婦教室	母子健康手帳の交付と妊婦相談	妊娠届出書をご持参ください
	毎週④ 受付 初産婦 午前9時50分～10時 経産婦 午前9時～1時30分	
乳幼児教室	パパママ教室 (予約制)	もくろみなどの実習、妊婦疑似体験、交流会など 対象 平成1年5月6日出産予定の方
	2日⑤ 午前10時～正午	
相談	母乳相談 (予約制)	母乳についての相談 対象 妊婦と産婦
	10日⑥ 午後1時30分～3時30分	
乳幼児健診	離乳食教室 (もくろみ教室)	講話と試食 相談 対象 5～6ヵ月児
	離乳食教室 (カミカミ教室)	講話と試食 相談 対象 9～10ヵ月児
	2歳児教室 (のびのび教室)	講話、親子遊び 計測希望者は受付9時30分～)
乳幼児健診	子育て相談	保健師・栄養士による相談、計測
	2日⑦ 午前9時30分～11時30分	
乳幼児健診	4ヵ月児健診	診察、計測、相談 対象児には、個人通知します
	1日⑧ 午前9時50分～11時15分 第1期 午前10時50分～12時15分 第2期 午後0時50分～2時15分	
	6ヵ月児健診	診察、計測、相談 対象児には、個人通知します
歯科	3歳児健診	対象 1～5歳児 (フッ素塗布料金 700円)
	1日⑨ 午後1時～2時	
歯科	幼児歯科健診とフッ素塗布	対象 2歳の誕生日前後 (フッ素塗布料金 700円)
	1日⑩ 午後1時5分～2時	
歯科	妊婦歯科健診と歯科相談	歯科健診、相談、歯磨き指導
	18日⑪ 午後1時～1時15分	

幼児・2歳児 妊婦歯科健診を受けられる方は、歯ブラシを持参してください。

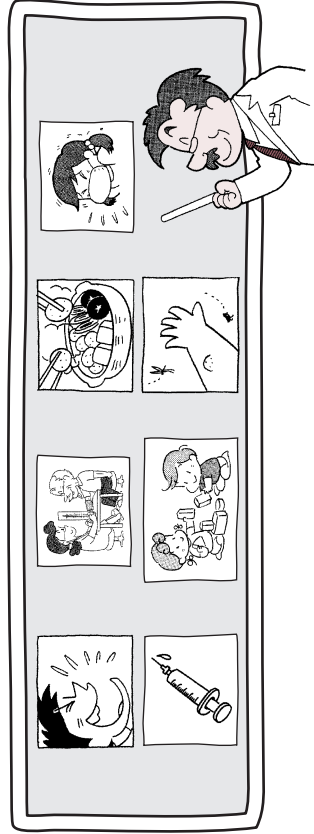
会場 保健センター

事業名	とき	対象および内容
健康相談	24日⑫ 午後1時30分～3時	対象 一般市民 内容 一般健康相談・健康事後相談・栄養相談・歯科相談
電話・来所・Eメール hoker@city.gatagori.lg.jpによる健康相談にも随時お答えしています。お気軽にご相談ください。		
場所	とき	内容
大塚公民館 (公民館まつり内で行います)	13日⑬ 午前10時～午後3時	内容 血圧測定・体脂肪測定・喫煙者の呼気中一酸化炭素濃度測定・栄養士による食生活のアドバイザー・食生活資料の展示と紹介

会場 出前健康チェック

事業名	とき	内容など
一般健康相談・事業所定期健診 (予約制)	22日⑭ 午前9時～11時	就職進学・申請などの健康診断書の取得を目的とした方は実施できません
歯科相談 (予約制)	2日⑮ 午前9時～11時	無料
精神保健福祉相談 (予約制)	1日・15日⑯ 午後4時～2時30分	心の健康、病氣、老人性痴ほうなど
病態栄養相談 (予約制)	22日⑰ 午前9時～11時	生活習慣病など
Eイズ抗体検査	8日・22日⑱ 午前9時～11時	匿名扱い、無料

会場 豊川保健所 蒲郡支所



休日急病診療所 ☎ 67 2555 診療日 日曜日・祝日
診療時間 午前9時～正午、午後1時～5時

休日歯科診療所 ☎ 69 8020 診療日 日曜日・祝日
診療時間 午前9時～午後0時30分

休日急病・歯科診療所所在地：蒲郡市浜町 番地 蒲郡市保健医療センター内