

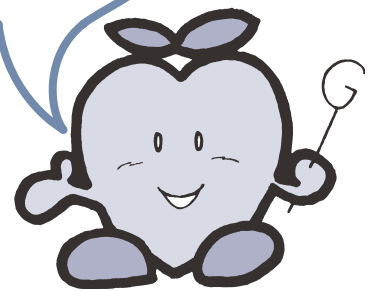


住みなれたまちで



長寿課 ☎66♦1176

市内5カ所のグループホームで
軽度の認知症高齢者の短期入所の
受け入れが可能になりました。



現

在の制度では、短期入所は特別養護老人ホーム、老人保健施設、介護療養型医療施設だけに限られているため、自宅で生活する認知症高齢者の臨時、緊急のニーズに応えることに限界がありました。

そこで、市では国の構造改革特別区域計画の申請をし、平成17年11月22日から認知症高齢者グループホームに入居者の欠員がある場合に限り、30日以内で短期入所サービスが利用できるようになりました。

これにより、認知症高齢者を介護している人が急に介護できなくなった場合(例えば、入院や旅行などのとき)、要介護者が短期間宿泊し、日常生活の介護をしてもらう所が増えました。



入所を希望する場合、市内にある居宅介護支援事業所のケアマネージャーを通じて申し込みます。
なお、利用状況は居宅介護支援事業所に問い合わせるか、または、市のホームページの「蒲郡市内のグループホーム短期受け入れ情報」をご覧ください。
<http://www.city.gamagori.aichi.jp/fukushi/choju/01gyousha/02gp.html>