

お知らせ



講座・教室

市民パソコン教室

情報ネットワークセンター
☎66・1717

パソコンの知識と楽しみを広げる講座を開催します。各講座の受講レベルを確認してからお申し込みください。

○入門「はじめてのパソコン」
ウィンドウズXPを使用し、マウス、キーボードの基本操作、簡単な文書作成を中心にパソコン操作の基礎を学びます。

受講レベル パソコンにはじめてさわる方

とき 1月13日～27日
毎週土曜日 全3回
午前9時30分～午後0時30分

受講料 4千円

○入門「もっと使いたいパソコン」

ウィンドウズXPを使用し、文書作成、表計算などの基礎的な操作方法を学びます。

受講レベル マウス、キーボードなどのパソコンの基本操作を習得している方

とき 1月12日～26日
毎週金曜日 全3回
午前9時30分～午後0時30分

受講料 4千円

○初級「はじめてのエクセル」
エクセル2003を使用し、表計算などの基礎を学びます。

受講レベル 基礎的な操作方法を知っている方

とき 1月10日～2月14日
毎週水曜日 全6回
午前9時30分～午後0時30分

受講料 9千円

○「もじ入力講座」
ウィンドウズXPを使用し、文字入力を練習します。

受講レベル キーボードに触ったことのない方および文字入力が苦手な方

とき 1月28日(日)

午前9時30分～午後0時30分
受講料 千500円

※「もじ入力講座」は、高齢者を対象とした講座ですが、年齢制限はありません。

【各教室共通】

ところ 情報ネットワークセンター 情報研修室

対象 市内在住・在勤の方で、講座日程のすべてに参加できる方。

定員 18人(定員を超えた場合は抽選)

申し込み 12月19日(火)(必着)までにハガキ、ファックス、あいち簡易電子受付サービス(インターネット)で郵便番号・住所・氏名・年齢区分(例:50代など)・電話番号・希望の講座名を明記の上、情報ネットワークセンター「市民パソコン教室」係(〒443-0003 4港町17-17 FAX 66◆1817 ホームページhttp://www.nrc.gamagori.aichi.jp/school/pschool/index2.html)へ。後日受講案内の

ハガキを送付します。※受講料にはテキスト代を含みます。

小江公民館生涯学習講座 「アートフラワー教室」

生涯学習課 ☎66・1222

とき 1月11日～2月1日
毎週木曜日 全4回
午前10時～正午

ところ 小江公民館

対象 市内在住・在勤の方

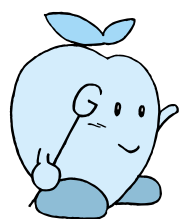
定員 15人(定員を超えた場合は抽選)

受講料 千500円

持ち物 はさみ、タオル、筆記用具、下敷き、空箱(材料保管用)

講師 鈴木 幸枝

申し込み 12月27日(水)までに直接または電話で生涯学習課へ。



形原保育園

つまがり さきなちゃん



先生の評

がんばって練習した前回り。できるようになってうれしかったね。

ほんだ なつきくん



先生の評

みんなで育てたおいも。土の中の様子までいきいきと描けたね。

形原小学校

壁谷 歩未さん



先生の評
筆づかいが丁寧で、線の美しい作品です。