

# お知らせ



## 講座・教室

### 市民パソコン教室

情報ネットワークセンター  
☎66・1717

各講座の受講レベルを確認してからお申し込みください。

受講生の皆さんが楽しくパソコンを学べるようパソコンボランティアがお手伝いします。

○入門「はじめてのパソコン」  
マウス、キーボードの基本操作、文字入力を中心に、電源の入れ方から学びます。  
受講レベル パソコンに初めてさわる方、基礎から復習したい方

とき 5月7日～21日  
毎週月曜日 全3回  
午前9時30分～午後0時30分

受講料 4千円(テキスト代含む)

○入門「さわってみようワード&エクセル」

ワード2003とエクセル2003をひとつの講座で行います。両方のソフトを短時間で習ってみたいという方にお勧めです。

受講レベル マウス、キーボードなどのパソコンの基本操作を習得している方  
とき 5月5日～26日  
毎週土曜日 全4回  
午前9時30分～午後0時30分

受講料 7千円(テキスト代含む)

○入門「はじめてのエクセル」  
エクセル2003を使って、ソフトの使い方、簡単な表計算などの基礎を学びます。  
受講レベル マウス、キーボードなどのパソコンの基本操作を習得している方

とき 5月10日～24日  
毎週木曜日 全3回  
午前9時30分～午後0時30分

分

受講料 5千円(テキスト代含む)

【各教室共通】

ところ 情報ネットワークセンター 情報研修室

対象 市内在住・在勤の方

で、講座日程のすべてに参加できる方

定員 18人(定員を超えた場合は抽選)

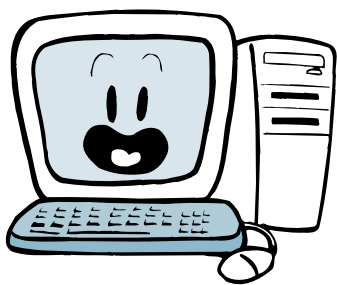
申し込み 4月17日(火)(必着)までにハガキ、ファクス、あいち簡易電子受付サービス(インターネット)で

郵便番号・住所・氏名・年齢区分(例:50代など)・電話番号と希望の講座名を明記の上、情報ネットワークセンター「市民パソコン教室」係(〒443-0034 港町17-17 FAX66・1817

ホームページhttp://www.nrc.gamagori.aichi.jp/school/pschool/index2.html)へ。

後日、受講案内のハガキを送付します。

後日、受講案内のハガキを送付します。



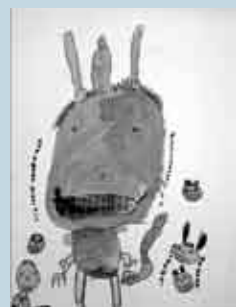
☆市民パソコン教室のボランティアを募集しています。

現在、ネットワークセンターでは、「市民パソコン教室」で講師の補助をするボランティアを募集しています。

ウィンドウズの基本的な操作を習得している方ならどなたでも応募できます。お問い合わせは情報ネットワークセンターへ。

### 三谷東保育園

くぼた そうすけくん



先生評 ももたろうが赤鬼をやったところを力強く描きましたね。

まえだ こうすけくん



先生評 大好きな保育園の様子が楽しそうに描けています。今日は何して遊ぶのかな?

### 蒲郡東部小学校

長瀬 朝香さん



先生評 大きく伸びやかに書けています。新しい学年への意欲が感じられる字です。