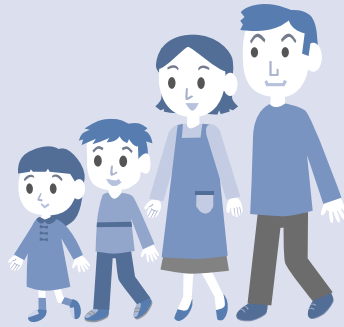


蒲郡中部土地区画整理 (7・8・9)

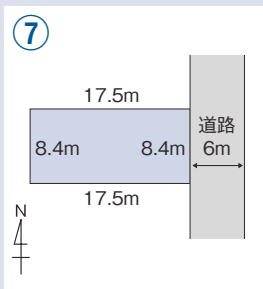
※⑦～⑨は区画整理課への申し込みとなります。



中部区画整理の北部。
オレンジロードに近い東向きの土地です。

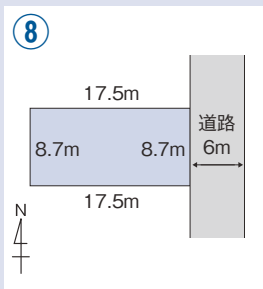


携帯電話からも保留地売却情報にアクセスが可能です。QRコードを読み取ってお使いください。(⑦～⑨のみ)



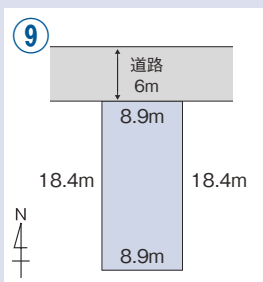
- A 中部土地区画整理保留地予定地 第20街区仮9番(水竹町上大塔)
- B 148.40㎡(44.89坪)
- C 第1種住居地域
- D 建ぺい率60%、容積率200%
- E 蒲郡北部小学校、中部中学校
- F 11,278,400円

中部区画整理の中央東側。
閑静な住宅地です。



- A 中部土地区画整理保留地予定地 第35街区仮8番(清田町沖田)
- B 153.90㎡(46.55坪)
- C 準工業地域
- D 建ぺい率60%、容積率200%
- E 蒲郡北部小学校、中部中学校
- F 11,542,500円

中部区画整理の中央西側。
利便性の高い50坪の土地です。



- A 中部土地区画整理保留地予定地 第59街区仮9番(水竹町東脇島)
- B 165.47㎡(50.05坪)
- C 準工業地域
- D 建ぺい率60%、容積率200%
- E 蒲郡北部小学校、中部中学校
- F 12,741,190円