



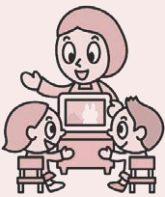
## 平成22年度保育園入園募集一覧表



運営	園名	所在地	電話	入園年齢				特別保育	
				0歳児	1歳児	2歳児	3~5歳児	延長	障害児
公立	大塚	大塚町後広畑84-1	59-8560				○		☆
	大塚西	大塚町西屋敷68-1	59-7014				○		
	三谷東	三谷町東四丁目146	68-5853		○	○	○	□	
	三谷西	三谷町七舗142-28	68-3319		○	○	○	□	☆
	東部	豊岡町池田16-3	68-5653				○		
	府相	丸山町3-34	68-2331	○	○	○	○	□	☆
	南部	神明町22-28	68-3384				○		☆
	中部	旭町22-18	68-4989	○	○	○	○	□	
	北部	清田町門前2-16	68-5482	○	○	○	○	□	☆
	西部	神ノ郷町壺町田14-5	68-2343				○		☆
	塩津北	竹谷町道泉9-1	67-2010				○		
	塩津	竹谷町今御堂63-1	68-3840				○		☆
	形原北	金平町三本木1	57-4301				○		
	形原	形原町中村3-3	57-2600				○		☆
	形原南	形原町西根崎17-4	57-2809	○	○	○	○	□	
西浦	西浦町丸落20-3	57-2709		○	○	○	□	☆	
私立	みどり	豊岡町向山42	68-3418	○	○	○	○	□	
	鹿島	鹿島町長田34-1	68-5736	○	○	○	○	□	

### ＜注意事項＞

- ◆ 通常保育時間は、平日は午前8時30分～午後4時30分、土曜日は午前8時30分～正午です。
- ◆ ○印は、各園で受け入れできる年齢を表示しています。
- ◆ 平成22年度より西浦保育園で1・2歳児クラスを開設します。
- ◆ 入園する保育園については、申し込み多数の場合、抽選により調整を行い、希望とは違う園に変わっていたことがあります。
- ◆ 延長保育(□で表示)は、保護者の就労状況や家庭の事情で、通常保育時間を延長して保育が必要なお子さんを対象とします。午前7時30分～午後7時(土曜日は午後2時。ただし、みどり保育園は午後5時)までです。費用は、おやつ代などとして月額2千円徴収します。
- ◆ 障害児保育は、おおむね4歳以上児で障害の程度が軽度または中度の集団生活が可能なお子さんを対象とします。また、実施園は、当該児の地区を考慮し変更する場合があります(参考として平成21年度実施園を☆で表示してあります)。



### 在園児の申込方法

すでに市内の保育園に在園中の方は、同じ保育園に継続入園を希望される場合、現在の保育園とは別の保育園へ入園希望される場合ともに平成22年度入園申込書は不要です。代わりに入園希望確認書と就労証明書などを保育園に提出してください。ただし、保育に欠ける状況や、申込状況により調整する場合があります、希望とは違う園に変わっていただくことがあります。

### 入園の決定

- 入園の可否を2月初旬に通知します。
- 4・5歳児で定員に満たない場合のみ、保育に欠けないお子さんの入園もできます。
- 申込書の内容と事実が異なる場合は、入園を取り消すことがあります。

### お知らせ

鹿島保育園は、平成22年4月より民営化され、学校法人明睦学園が運営します。入園希望される方はご承知の上、お申し込みください。お申し込みの方法・日程などは他の保育園と同じです。