

【健康相談・保健指導】

1 健康相談

1-1 健康相談・栄養相談・歯科相談

健康に関する相談や健診の事後相談等、自分に合った健康づくりを専門職（保健師・管理栄養士・歯科衛生士）に気軽に相談できる場として実施している。

<実施状況>

- (1) 実施日時 毎月第4金曜日（年11回 ※4月は利用者なしのため中止）
午前9時～正午
- (2) 実施場所 保健医療センター
- (3) 対象者 市内在住の方
- (4) 周知 広報、健康ガイド、保健事業等にてちらし配布
特定健診、後期高齢者健診、人間ドック等の結果送付時ちらし同封
ヤングエイジ健診、生活保護健診事後相談者に個別案内
- (5) スタッフ 保健師1～3人、管理栄養士1～2人、随時歯科衛生士
- (6) 内容 個別健康・栄養・歯科相談（予約制）、血压・体重測定（必要時）

<実施結果> 延人数50人

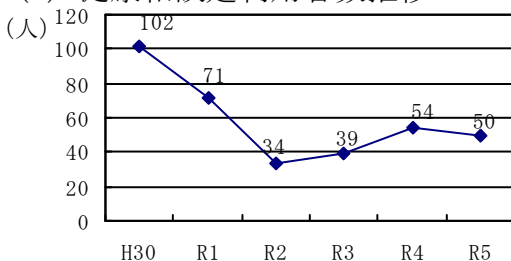
(1) 年齢別内訳 (人)

年齢	40歳未満	40～64歳	65～74歳	75歳以上	合計
延人数	2	20	20	8	50

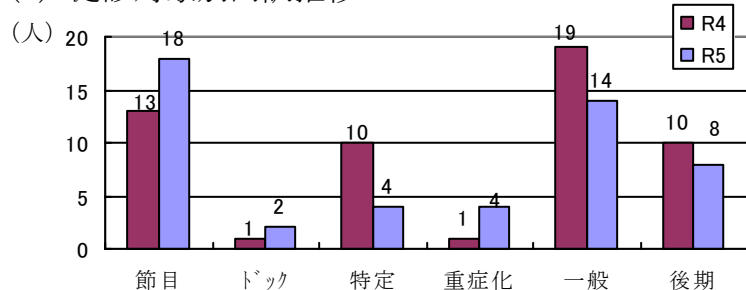
(2) 健診対象別内訳（複数該当あり） (人)

区分	節目 人間ドック 結果説明	節目以外 人間ドック 結果説明	特定 保健指導	重症化 予防	健診事後 一般相談	後期高齢	合計
延人数	18	2	4	4	14	8	50

(3) 健康相談延利用者数推移



(4) 健診対象別内訳推移



1-2 しおさい健康相談

知的・精神的に障がいを持つ方が通う通所施設に出向き、個々の状態に合わせた健康管理、生活管理等の必要性等について健康相談を実施している。

<実施状況>

- (1) 実施日時 令和5年6月12日(月)・10月13日(金)
令和6年2月15日(木)(年3回)
午前10時～正午
- (2) 実施場所 障がい者支援センター
- (3) 対象者 しおさい利用者
- (4) スタッフ 保健師3人
- (5) 内容 個別相談

<実施結果>

年齢別参加状況

(人)

実施日	40歳未満	40～64歳	65歳以上	合計
6月12日(月)	2	8	1	11
10月13日(金)	0	8	0	8
2月15日(木)	2	10	0	12
実人数	4	18	1	23
延人数	4	26	1	31

1-3 オレンジホーム健康相談

オレンジホーム・オレンジプラス利用者が、各自の健康状態、生活スタイルに合わせた健康づくりができるよう、施設スタッフと連携し、健康相談を実施している。

<実施結果>

- (1) 実施日時 令和5年6月30日(金)・9月29日(金)・令和6年3月15日(金)
(年3回)
午前10時～正午
- (2) 実施場所 生きがいセンター
- (3) 対象者 オレンジホーム、オレンジプラス利用者
- (4) スタッフ 保健師2人、管理栄養士1人
- (5) 内容 個別相談、健康教育

実施日	内容
6月30日(金)	生活習慣チェック表、飲み物に含まれる糖質について、運動体験、個別健康相談
9月29日(金)	生活習慣チェック表、果物の糖質について、運動体験、個別健康相談
3月15日(金)	生活習慣チェック表、野菜摂取量について、運動体験、個別健康相談

<実施結果>

年代別参加状況 (人)

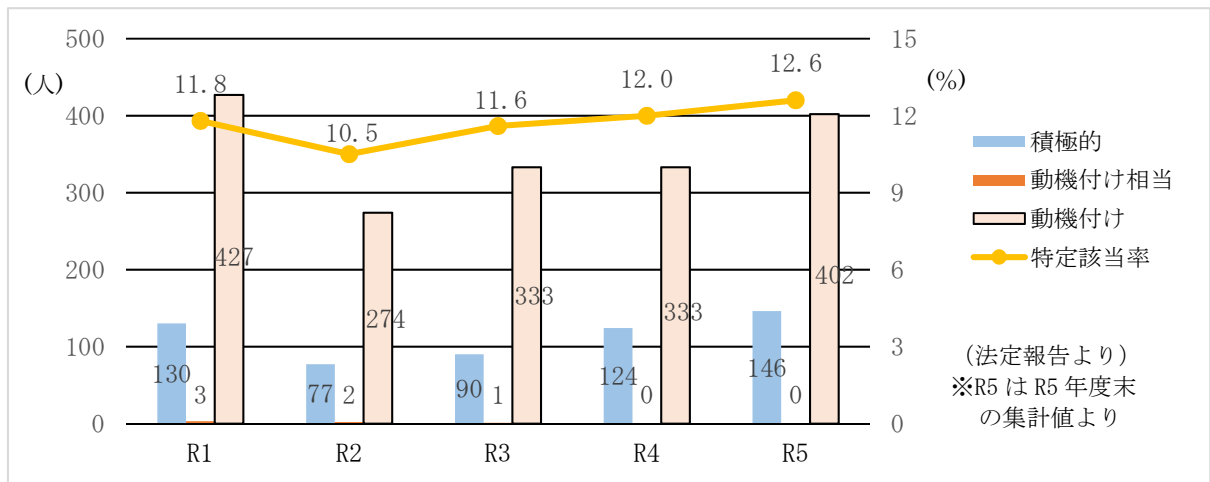
	40歳未満	40～64歳	65歳以上	合計
6月30日(金)	5	17	3	25
9月29日(金)	4	6	2	12
3月15日(金)	5	10	3	18
実人数	5	17	3	25
延人数	14	33	8	55

2 特定保健指導

蒲郡市の国民健康保険被保険者の特定保健指導該当者を対象に、主に地区担当保健師による利用勧奨電話・保健指導を実施している。また、運動サポートセンターや健康相談においても該当者への特定保健指導の場として実施している。対面での指導に加え、希望者にはオンライン特定保健指導も実施している。

<実施状況>

- (1) 実施時期 令和5年4月～令和6年3月
- (2) 実施場所 保健医療センター・公民館・市民病院
- (3) 対象者 蒲郡市国民健康保険被保険者で特定健診を受診した者のうち該当者
- (4) スタッフ 保健師、管理栄養士
(直営・蒲郡医師会・ウエルシア・蒲郡市民病院)
- (5) 周知 特定保健指導利用券の郵送に合わせてちらしを同封、健康ガイド
連絡時不在者には電話及び郵送にて再度利用勧奨
- (6) 指導方法 初回：面談、測定（体重・腹囲）
目標設定（体重・腹囲・1日のカロリー減少量・生活習慣等）
中間：体重・腹囲の確認、生活習慣の改善状況、行動目標の見直し
最終：体重・腹囲の確認、6か月間の振り返り、今後の生活に向けて
- (7) 対象者推移



<実施結果>

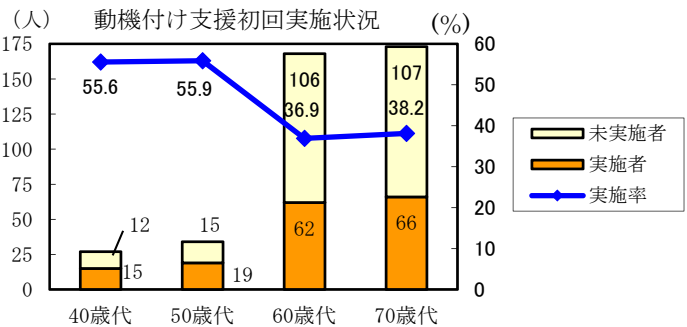
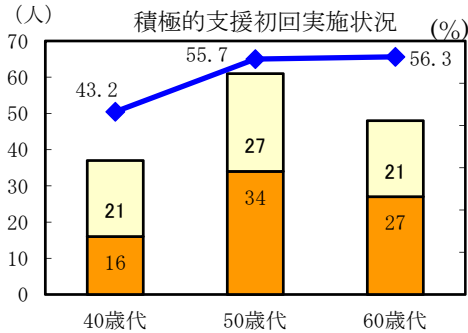
- (1) 初回特定保健指導区分別・実施機関別内訳 (人)

指導区分	初回実施数 (実施率%)	個別		運動サポート	健康相談	出張健診 医師会 委託A	ウエル シア 委託B	市民病院 当日実施 委託C
		面談	訪問					
積極的支援	77 (52.7)	23	5	1	2	15	0	31
動機付け相当	0 (0.0)	0	0	0	0	0	0	0
動機付け支援	162 (40.3)	61	8	3	2	27	12	49
合計	239 (43.6)	84	13	4	4	42	12	80

※保健センターが行う特定保健指導はオンラインでも実施

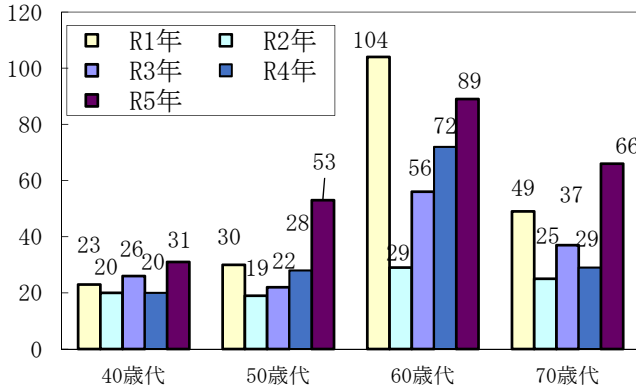
(2) 年代別初回特定保健指導実施率 ※65～74歳は動機付け支援のみ。75歳以上は後期高齢者に移行。(人)

年代	対象者数	初回実施数 (実施率%)	再掲：指導区分別					
			積極的 支援	初回実施数 (実施率%)	動機付 け相当	初回実施数 (実施率%)	動機付 け支援	初回実施数 (実施率%)
40歳代	64	31(48.4)	37	16(43.2)	0	0(0.0)	27	15(55.6)
50歳代	95	53(55.8)	61	34(55.7)	0	0(0.0)	34	19(55.9)
60歳代	216	89(41.2)	48	27(56.3)	0	0(0.0)	168	62(36.9)
70歳代	173	66(38.2)	-	-	-	-	173	66(38.2)
合計	548	239(43.6)	146	77(52.7)	0	0(0.0)	402	162(40.3)

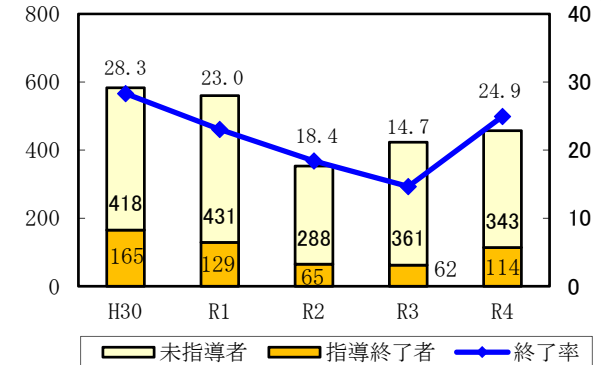


(3) 年次推移

(人) 年代別特定保健指導初回利用者数

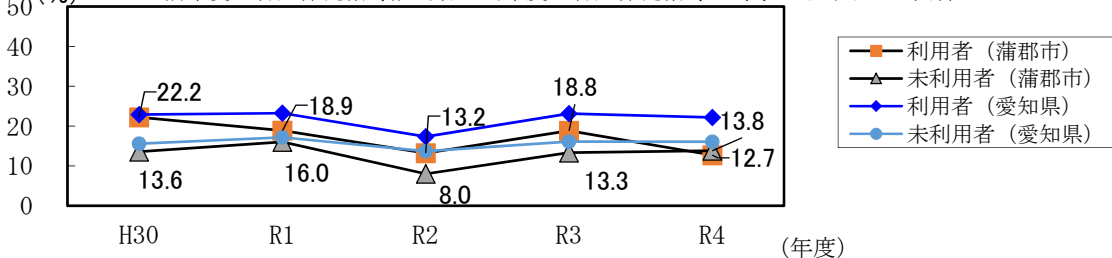


(人) 特定保健指導終了率 (法定報告より) (%)



(4) 特定保健指導の効果

(%) 前年度の特定保健指導該当者が当年度は特定保健指導の対象でなくなった割合



健康がまごおり 2.1 第2次計画の指標「特定保健指導終了率の増加」

R6年度の目標値：60%以上 (R4年度：24.9%)

3 成人家庭訪問・個別面接・電話相談

健康についての心配や相談のある人、日常の健康管理で気になることのある人などに対して保健師、管理栄養士、歯科衛生士が随時、本人及びその家族の相談に応じている。また、健康診査事後の保健指導対象者や高齢者保健事業にて訪問及び面談を実施している。

<実施結果>

(1) 保健師・看護師・管理栄養士による成人家庭訪問 (人)

訪問種別	実人数	延人数
特定保健指導・重症化予防(各事業再掲)	25	29
上記以外の各種健診事後保健指導	9	9
高齢者閉じこもり予防・介護予防	291(42)	315(52)
精神保健福祉	6	11
難病・その他	5	5
合計	336	369

() 内は蒲郡市民病院管理栄養士再掲

(2) 保健師・看護師・管理栄養士・歯科衛生士による個別面接・電話相談 (延件数)

種別	保健師	管理栄養士	歯科衛生士
個別面接	182	104(3)	3
電話相談	550	190	3

() 内は蒲郡市民病院管理栄養士再掲

4 地区組織からの依頼健康教育

(1) いきいきサロン

高齢者の閉じこもり予防を目的に、社会福祉協議会事業として各地区のボランティアグループ等の主催で実施されている。健康に関する講話の依頼に地区担当の保健師・管理栄養士が応じ、運営の相談を行っている。

<実施結果>

(人)

地区	実施日	実施場所	内容	スタッフ	参加人数
小江	5月19日(金)	小江公民館	健診・検診の勧め、室内体操	保健師	23
	3月15日(金)		感染予防の話、コグニサイズ		31
塩津	6月16日(金)	塩津公民館	熱中症予防の啓発、室内体操	保健師	12
	1月19日(金)		高血圧の話、室内体操		10
計 4 回					76

(2) 自主グループ（健診事後教室、健康運動体験教室等の自主グループ）

教室修了後も自主的に集まり、体操を中心に活動している。各グループの依頼に応じて講話を実施している。

<実施結果>

(人)

グループ名	実施日	実施場所	内容	スタッフ	参加人数
木曜会	11月9日(木)	塩津公民館	骨粗しょう症予防の話	保健師	4
計 1 回					4

(3) 出前講座

生涯学習課に依頼のあった自主グループや地域の居場所、企業等に出向き、希望の講座メニューに沿った健康教育を実施している。

<実施結果>

(人)

講座名	実施日	実施場所	対象者	スタッフ	参加人数
みんなで一緒に体操 ～健康づくりリーダー とからだを動かそう～	11月20日(月)	メディケア レジデンス がまごおり	みらいあ愛カ フェ参加者	保健師 健康づくり リーダー	16
計 1 回					16

(4) その他の依頼

地域の関係機関や健康づくりの自主グループ等からの依頼に応じて、対象者に合わせた内容で健康に関する講話を実施している。

<実施結果>

(人)

事業名 (主催機関)	実施日	対象者	内 容	スタッフ	参加人数
栄養セミナー	4月19日(水)	スポーツ 少年団保 護者	体に必要な栄養素、バ ランスよく食べるには、朝 ごはん、何を食べるとい いか、スポーツ栄養学	管理栄養士	30 (児童6)
ゆとり教室	8月18日(金)	ゆとり教 室参加者	熱中症予防の体づくり	保健師	25
中級 職員研修	10月19日(木)	中級の市 職員	健康管理力を高めて、仕 事効率アップ!	保健師 管理栄養士	16
初級 職員研修	10月24日(火)	初級の市 職員	健康管理力を高めて、仕 事効率アップ!	保健師 管理栄養士	20
にしまち カフェ	6月27日(火)	にしまち カフェ参 加者	血圧の話	保健師	35
	11月21日(火)		寒さに負けない健康づく り		30
	2月20日(火)		血圧の話		34
女性のための 健康セミナー	11月9日(水)	日本通運 女性職員	健康診査の結果の活かし 方、女性の健康について	保健師	14
計 8 回					204

5 地区組織からの依頼健康相談

地域の関係機関や健康づくりの自主グループ等からの依頼に応じて、健康教育等の保健事業と同時に実施している。

<実施結果>

事業名	実施回数(回)	相談人数(延人数)
にしまちカフェ	3	99
合計	3	99