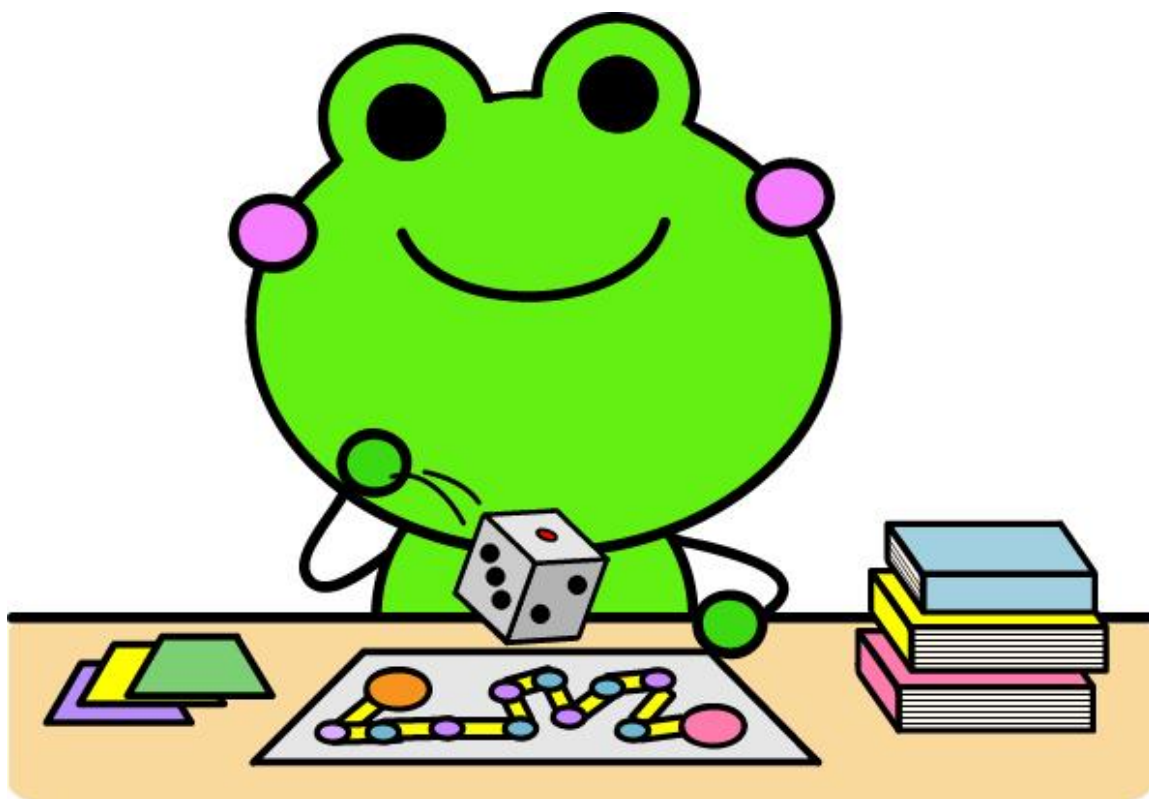


図書館年報

令和6年度版

(令和5年度実績)



蒲郡市立図書館

指定管理者 NPO法人ブックパートナー

内容

1. 蒲郡市立図書館 重点目標.....	2
2. 施設の概要	2
3. 利用案内.....	4
4. 図書館のあゆみ.....	6
5. 新聞等掲載・テレビ放送	9
6. 令和5年度の図書館事業実績.....	10
(1) 講座・教室・行事等	10
(2) 展示会等.....	10
(3) 巡回文庫.....	11
(4) 社会教育貢献事業.....	11
(5) 学校図書館の支援事業.....	12
(6) ブックスタート事業	13
(7) おはなし会	14
7. 令和6年度予算と令和5年度実績	15
8. 所蔵状況.....	16
(1) 所蔵数	16
(2) 新聞・官広報・データベース.....	18
(3) 雑誌.....	19
9. 各種指標.....	21
10. 利用状況	22
(1) 登録者数.....	22
(2) 貸出.....	23
(3) 利用数	26
(4) 予約（リクエスト）	27
11. レファレンス件数.....	28
12. 電子図書館の所蔵及び利用状況	28
(1) 所蔵状況.....	28
(2) 利用状況.....	29
(3) 分類別貸出数	29
13. ベストリーダー	29
14. ベストリクエスト	33

1. 蒲郡市立図書館 重点目標

市民のみなさんから、「利用してみて良かった」「今度また利用してみよう」と言われるような、親切で且つ確実な資料提供をし、市民に愛され親しまれる図書館の運営をめざします。そのために、次の5項目を重点目標にします。

- 1 市民の読書要求に応えるために、図書館資料の整備・充実をはかります。
- 2 「市民の図書館」として、市民に密着したサービスを行い、大いに図書館資料を利用してもらえるように、貸出に重点を置きその増大をめざします。
- 3 市全域で図書館資料が利用できるように、「分室」の充実をはかります。
- 4 子どもたちが、本の楽しさを知り、親しめる図書館づくりに努めます。
- 5 職員の資質向上をはかり、図書館業務の円滑化と利用者に対するサービスの徹底をめざします。

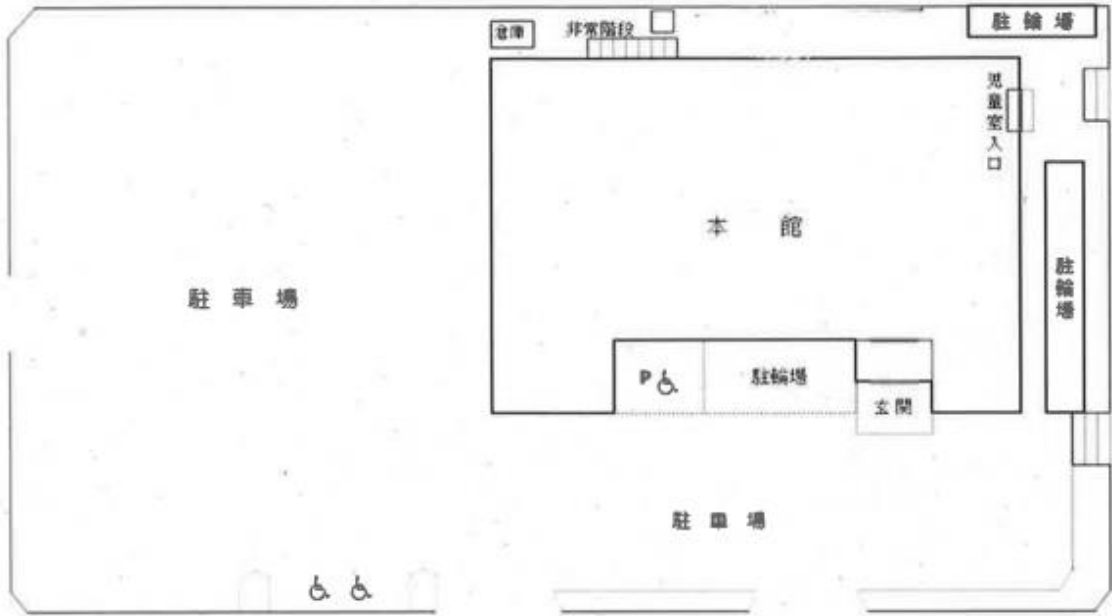
2. 施設の概要

所在地	地	： 〒443-0041 蒲郡市宮成町 1-1
電話	話	： 0533-69-3706
FAX	X	： 0533-69-0999
開館	館	： 昭和 44 年 7 月 1 日
敷地面積	積	： 3,593.84 m ²
建築面積	積	： 1,131.29 m ²
建物延面積	積	： 1,986.87 m ²
構造	造	： 鉄筋コンクリート造 2 階建、一部 3 階及び地下 1 階建
内部施設	設	： ブラウジングルーム、展示室、児童室、調べ学習コーナー、おはなしの部屋、学生室、一般室、会議室、郷土資料室、新着資料コーナー、軽読書コーナー、英文多読図書コーナー、行政資料コーナー、多文化コーナー、第一書庫、閉架書庫、多目的トイレ、エレベータ
閲覧	席	： 157 席（学生室 62、一般学習コーナー 22、一般室 27、児童室 28、その他 18）
駐車場・駐輪場	場	： 車 89 台（内 3 台は障がい者等用駐車場）・自転車等 100 台
電算システム	ム	： システムサーバー 1 台、インターネット検索/予約サーバー 1 台、業務端末 16 台（分室オンライン結合）、利用者開放端末 3 台、インターネット用パソコン 2 台、データベース用パソコン 1 台 自動貸出機 2 台
図書収蔵能力	力	： 250,000 冊
データ収蔵能力	力	： 1,200,000 冊

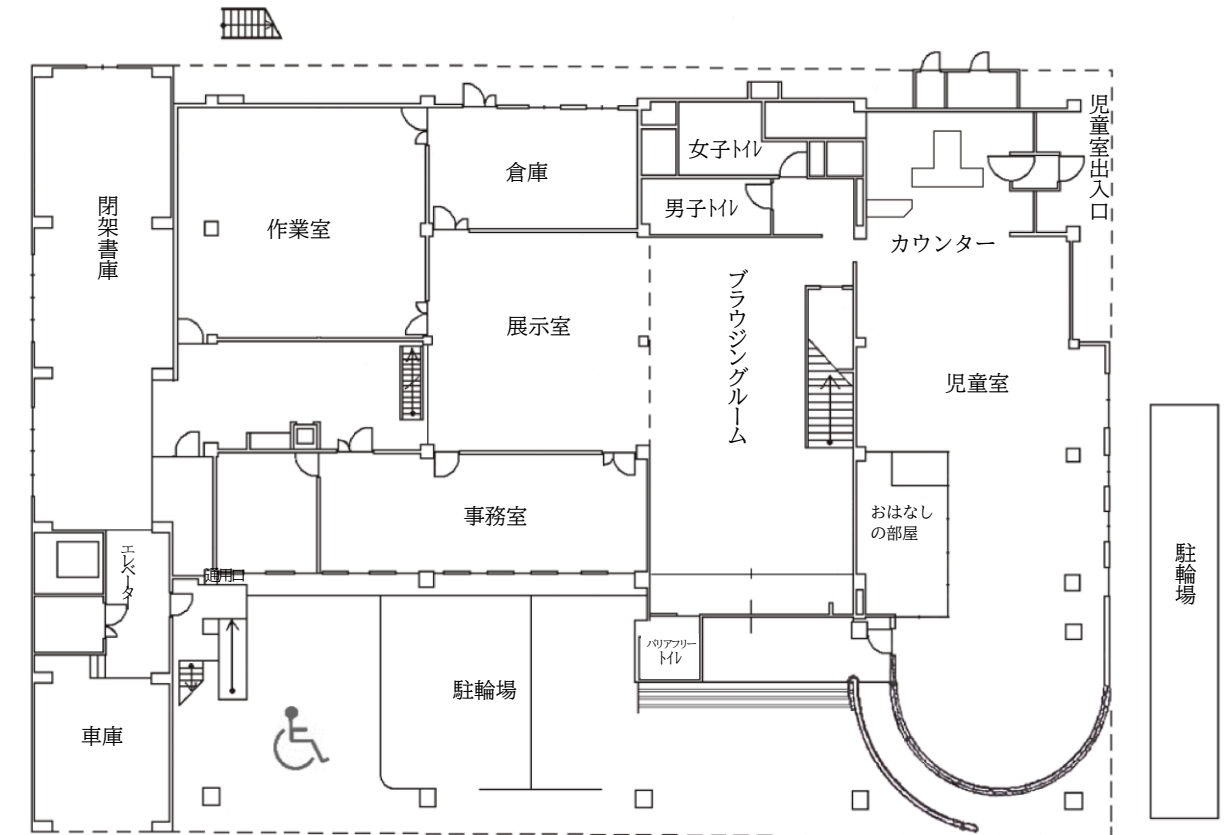


昭和 44 年 7 月 竣工時の図書館

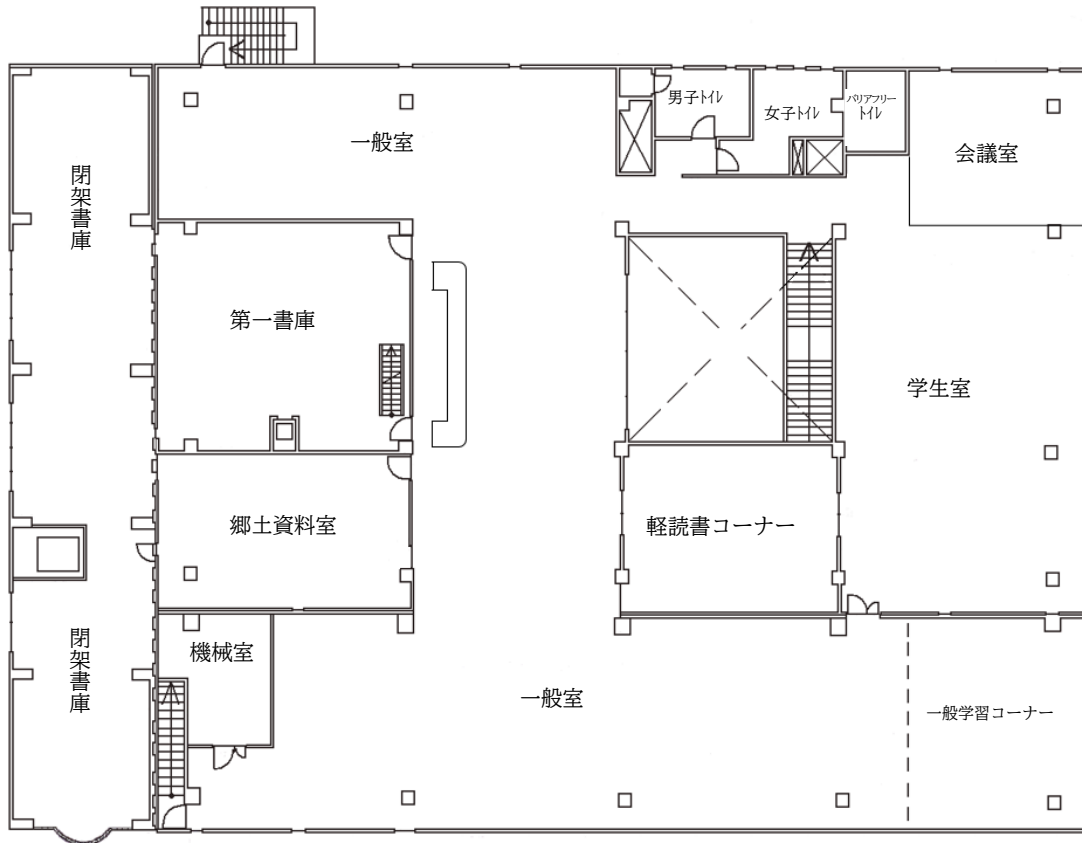
【配置図】



1階 本館



2階 本館



3. 利用案内

◆ 開館時間

本館：9時～19時

大塚・東部・三谷・西浦（公民館分室）、蒲郡文化広場分室：14時～17時半

太陽の家分室：14時半～18時

◆ 貸出

貸出点数：図書10冊、紙芝居10点、音声資料10点、映像資料2点

電子書籍3点

貸出期間：2週間

◆ 休館日

【本館】

毎週月曜日（祝日は除く）

毎月月末日（館内整理日但し土、日、月、祝日の場合は、その日を除く直前の平日）

年末年始（12/28～1/3）

特別整理期間（9/24～9/29）

【分室】

毎週月曜日、金曜日、日曜日、祝日、本館の休館日

◆ レファレンス

調べ物の手伝い

◆ 予約・リクエスト・相互貸借

貸出中、または当館に無い資料の手配

◆ 複写サービス

図書館資料の複写 1 枚 10 円

◆ ハンディキャップ・障がい者サービス

貸出点数：図書 10 冊、紙芝居 10 点、音声資料 10 点、映像資料は 2 点

貸出期間：30 日間

録音図書の作成、対面朗読、視覚障がい者への郵送貸出

◆ 図書館情報

図書館だより・YAコーナー・じどうしつだより 各毎月 1 回発行

音訳版（図書館だより・YAコーナー）各毎月 1 回発行

点訳版（図書館だより・YAコーナー）各毎月 1 回発行



蒲郡市立図書館のキャラクター
めくるくん



七夕飾り飾りつけ



子ども虐待防止オレンジリボン運動



クリスマス会



ぬいぐるみのおとまり会

4. 図書館のあゆみ

昭和44年4月	蒲郡市立図書館開設準備室設置
7月	蒲郡市立図書館竣工、開館（蔵書12,000冊）
昭和45年8月	自転車置場を増設
10月	「母と子の文庫」を2園で実施開始
昭和46年1月	「貸出文庫」を2カ所で実施開始
昭和49年4月	「保育園巡回文庫」を8園で、「青空文庫」を8カ所で実施開始
昭和53年9月	図書館増築工事着工、パッケージエアコン設置
昭和54年5月	図書館増築工事竣工。開架書庫スペースを拡大し、約354㎡増築 収蔵能力が50,000冊から120,000冊に拡大
昭和56年4月	図書館分室を5分室開設（「貸出文庫」を図書館分室として再編） 各分室に書架を増設し、パート職員を雇用して貸出開始
昭和57年12月	ベランダを改造し、軽読書コーナーを設置
昭和58年9月	図書館増築工事着手
昭和59年3月	図書館増築工事竣工 （鉄筋コンクリート造3階建 延457㎡移動式書架整備） 収蔵能力が120,000冊から220,000冊に拡大 エレベータ設置
5月	図書館分室を東部公民館に設置
昭和61年1月	図書館だよりとして「図書館情報」の発行を開始
昭和63年12月	空調設備を全面改装（吸収式冷温水機設置）
平成2年3月	隣地の労働基準監督署跡地を含めた図書館駐車場整備工事が完了
6月	自転車置場整備（東側）
7月	図書館分室を太陽の家に設置
平成3年4月	「母と子の文庫」「青空文庫」を廃止
平成4年4月	保育園巡回文庫に「母と子の文庫」を吸収し実施
平成5年4月	図書館システム稼働
7月	故金沢嘉市氏の蔵書の寄贈を受け「金沢ヒューマン文庫」オープン
11月	玄関の自動ドア・バリアフリースイレ・スロープを設置
平成6年8月	児童館開館に伴い児童館巡回文庫を開始
平成7年9月	隣地の蒲郡医師会の移転に伴い駐車場を整備、駐車台数70台となる
平成8年7月	閉架書庫に空調設備を設置
平成14年7月	インターネット蔵書検索システム開始
平成15年5月	ブックスタート事業開始
平成21年4月	蒲郡市立図書館に指定管理者制度導入 ・特定非営利活動法人ブックパートナーを指定管理者として指定 ・一般室にレファレンスカウンターを設置 ・インターネット検索専用のパソコンを2台設置 ・開館時刻を午前10時から9時へ1時間繰上げ実施
平成21年5月	インターネット予約開始



平成 21 年 8 月	開館40周年記念事業「ちびっこ司書」「図書館探検ツアー」等を開催
平成 21 年 9 月	利用者アンケート調査実施（以降毎年9月頃実施）
11 月	愛知工科大学付属図書館との相互協力に関する協定書締結
平成 22 年 10 月	第35回 図書館文学講座 講師 赤木 かん子 「子どもが本に出合うとき 赤木かん子の読書案内」
12 月	学生室照明器具増設
平成 23 年 1 月	赤ちゃんの駅事業施設の登録 正面玄関前外壁塗装及び構内駐車場ライン引き実施
9 月	ツイッターによる情報発信開始 第36回 図書館文学講座 「短歌の楽しみ」 講師 穂村 弘
10 月	命をはぐくむ推進事業 ・絵本作家 いわむらかずお講演会 「いのちはぐくみ 絵本、自然、こども」
平成 24 年 2 月	図書館別館前駐車場照明設置
4 月	図書館指定管理者制度継続（2期目）
10 月	新着案内配信サービス開始 空調設備（冷温水発生機）のオーバーホール実施 第37回 図書館文学講座 「植物のいきざまを見る」 講師 いがり まさし
11 月	愛知図書館協会レファレンスサービス研修「公開講座」にて事例発表
平成 25 年 3 月	国立国会図書館レファレンス協同データベース事業より礼状（以降毎年） 『つながる図書館』猪谷 千香／著（2013年 筑摩書房）にレファレンス事例を紹介される 西部市民センター分室の廃止
4 月	蒲郡文化広場分室の開設 東部市民センター分室の名称を三谷公民館分室に変更 子どもの読書活動優秀実践図書館として、文部科学大臣賞を受賞
9 月	障がい者サービスの本格開始
10 月	第38回 図書館文学講座 「はじめての川柳 五・七・五は人生の応援歌」 講師 鈴木 順子
11 月	「がまごおり物語」展（斉と公平太）
平成 26 年 4 月	毎週金曜日10:30から12:00「あかちゃんタイム」の開始
6・7月	読書感想文教室を開催（以降毎年開催）
4 月	「大橋裕之」展（蒲郡出身の漫画家） 図書館雑誌8月号「れふあれんす三題噺」に記事掲載
9 月	第39回 図書館文学講座 講師 佐溝 力 「図書館学びの講座『昭和なるほど講座・やさしい回想法』」
11 月	平成26年度愛知県読書活動推進大会（愛知県図書館開催）で、事例発表 「よみがえる図書館～私たちが目指すもの～」
平成 27 年 3 月	シンポジウム「図書館多読への招待」（豊田工業高等専門学校）で事例報告
4 月	図書館指定管理者制度継続（3期目）

平成 27 年 4 月	南部市民センター分室の開館時間を9時から12時半に変更
6 月	「まちづくりの本」コーナー設置
10 月	第40回 図書館文学講座 「絵本がくれる出会いとつながり」 講師 間かせ屋。けいたろう
平成 28 年 1 月	音訳版「図書館だより」「YAコーナー」「じどうしつだより」の発行開始
2 月	点訳版「図書館だより」「YAコーナー」の発行開始
3 月	無料Wi-Fi「FREESPOT（フリースポット）」利用開始
4 月	国立国会図書館 図書館向けデジタル化資料送信サービスの利用開始
6 月	ブクログによる情報発信開始
7 月	図書館セミナー2016 in名古屋において講演
8 月	あいちトリエンナーレ2016パートナーシップ事業「大橋裕之と蒲郡」
9 月	第41回 図書館文学講座 講師 石田 ゆうすけ 「行かずに死ぬるか！～自転車世界9万5000キロの旅から見たこと～」
12 月	国立国会図書館視覚障害者等用データ送信サービスの利用開始
平成 29 年 4 月	国立国会図書館視覚障害者等用データ送信サービスへのデータ提供開始 平成29年度東三河公立小中学校事務職員研究会定期総会研修会にて講話
10 月	第42回 図書館文学講座 絵本作家 長野ヒデ子講演会 「絵本と紙芝居のおもしろさと違いとその魅力」
平成 30 年 4 月	荷物用リフトのメンテナンス（ワイヤーの交換） インターネットからの継続に対応
5 月	南側壁面の防水工事
6 月	データベース（中日新聞、官報、法律情報）の導入 「図書館の学校2018年夏号」にレファレンス事例掲載
9 月	南側パッケージエアコンの新調（一般室・児童室）
10 月	児童室のカーテンを新調 第43回 図書館文学講座 講師 愛知大学教授 黒柳 孝夫 「世の中よ道こそなけれ思い入る」人間、俊成と蒲郡について
11 月	空調設備（吸収式冷温水機）オーバーホール
12 月	館内のゴミ箱を撤去
平成 31 年 1 月	金沢ヒューマン文庫を蒲郡市立蒲郡南部小学校へ移設
2 月	愛知県図書館にて「図書館からはじまるちょっとディープなまちあるき 第2回 蒲郡ー海辺のまちの戦国時代ー」を発表 Instagramによる情報発信開始 別館の解体工事開始
4 月	雑誌のバックナンバーへのインターネット予約を開始 蒲郡東部公民館児童クラブへの貸出開始
令和 元年 6 月	蒲郡市児童発達支援センター「にこりん」への団体貸出開始 別館の解体工事終了
7 月	開館50周年記念式典
8 月	開館50周年記念展示・海のまちの戦国時代 関連イベント 図書館・博物

- 館コラボトークショー 司書×学芸員が愛する「蒲郡の戦国時代」
- 令和元年11月 第44回 図書館文学講座 講師 川鍋 雅則
「『かがくのとも』50年とこれから」
蒲郡市立蒲郡南部小学校社会科授業講師（上ノ郷城についての説明）
- 令和2年1月 開館50周年記念講演会 講師 中村 弥生
「法改正に乗り遅れない！やさしい相続と遺言のはなし」
- 3月 50周年記念誌発行
雨漏りのため一般室の火災報知機を修理
南部市民センター図書館分室の閉室
新型コロナウイルス感染症予防のため臨時休館（3月2日から24日）
（以降令和3年2月末まで複数回に渡り、臨時休館・臨時窓口対応）
- 4月 図書館指定管理者制度継続（4期目）
- 10月～11月 アクリル板で利用者と職員の間を仕切り家族のためのおはなし会を開催
- 令和3年3月 太陽の家分室移設のため休室
- 12月 故障により修理不能となった空調設備（吸収式冷温水機）に代わる空調機器設置
コロナウイルス感染症対策で閉鎖していた学生室を再開
- 令和4年2月 がまごおり電子図書館オープン（図書利用カードに有効期限を設ける）
- 9月 第45回 図書館文学講座 講師 黒柳 孝夫
「俊成の寵児、定家について」
- 令和5年9月 第46回 図書館文学講座 講師 笹 公人
「楽しくはじめる短歌 秘伝！推敲10のチェックポイント」
- 令和6年3月 レファレンス協同データベース事業より令状（平成24年度より12年連続）

5. 新聞等掲載・テレビ放送

掲載紙（掲載誌）	内容
4/11 東愛知 4/22 東日	国立国会図書館データベース事業 国立国会館長から12年連続礼状
4/14 東日	「ウツボラ」写真展の紹介
4/22 中日	千賀滉大投手への応援メッセージ展示の紹介
8/2 蒲郡 8/8 中日、東愛知	夏休み昆虫大集合の紹介
8/8 中日、東愛知 8/15 東日	交通安全ポスター展の紹介
10/28NHK総合テレビ	特別番組「図書館名探偵の事件簿」出演
12/14 東愛知	海のコト、何でも学べる！三谷水産高校展の紹介
1/9 東日	絵馬展の紹介
1/15 東愛知 1/17 中日 1/18 東日	企画展「プリンスってこんな人」の紹介
2/3 蒲郡 2/8 中日	蒲郡切り絵同好会「切り絵展」の紹介
3/26 東愛知 3/26 東日	特別展「おはなしおばさんのかわいい仲間たち」の紹介

蒲郡：蒲郡新聞、中日：中日新聞、東日：東日新聞、東愛知：東愛知新聞

6. 令和5年度の図書館事業実績

(1) 講座・教室・行事等

こども読書の日イベント（児童室：工作キット、おはなし会）	4/21（金）～4/23（日）
英文多読ひろば	5/14（日）、7/9（日）、 9/10（日）、11/5（日）、 1/9（火）、3/10（日）
ぬいぐるみとおはなし会、ぬいぐるみのおとまり会	5/20（土）
図書館でボードゲームで遊ぼう	5/28（日）、8/19（土）
じどうしつ de ブックトーク小学生向け 読書感想文におすすめの本紹介します！！	7/25（火）、7/26（水） 7/27（木）
読書感想文教室（小学生向け）	7/2（日）、7/16（日）
読書感想文おたすけルーム	7/27（木）、7/29（土）
第46回図書館文学講座楽しく始める短歌 ～秘伝！推敲10のチェックポイント～	9/23（土）
英文多読講座	9/10（土）、10/14（土）
ブックスタートボランティア養成講座	10/19（木）、10/26（木） 11/2（木）（全3回 5人）
読書週間イベント 「あいち県民の日特集」「としょかんワードラリー」など	10/27（金）～11/9（木）
「あいち県民の日」イベント あいちの水プレゼント、 学校ホリデー企画「ボードゲームで遊ぼう」	11/27（月）
大人のためのきゅんとするブックトーク	2/3（土）
ねこのおはなし会	2/18（日）

(2) 展示会等

「ウツボラ」写真展	4/7（金）～4/23（日）
千賀滉大選手への応援メッセージの展示	4/7（金）～4/23（日）
あかちゃんと一緒に楽しいひとときを ～ブックスタート20周年記念展示～	4/26（水）～5/7（日）
楽墨会墨彩画展	5/10（水）～5/28（日）
6月10日「こどもの目の日」記念展示	6/1（木）～6/8（木）

令和5年度 教科書展示会	6/10(土)～6/29(木)
夏休み 昆虫大集合	7/8(土)～8/27(日)
アルツハイマー月間の特別展示 認知症を「知る・支える・予防」	9/1(金)～9/13(水)
交通安全ポスター展	9/16(土)～9/22(金)
和紙ちぎり絵作品展	10/1(日)～10/15(日)
秋のほっこりあったか絵手紙展	10/18(水)～10/29(日)
写真集団「雲」作品展	11/1(水)～11/12(日)
内藤勲の似顔絵ッセイ展 パート 28	11/15(水)～11/27(月)
「大橋裕之が描いた」展 ～人権啓発ポスター&目の愛護デーフラッグ～	12/1(金)～12/5(火)
海のコト、何でも学べる！三谷水産高校展	12/9(土)～12/21(木)
絵馬展	1/4(木)～1/10(水)
企画展 プリンスってこんな人	1/14(日)～1/28(日)
切り絵展	2/1(木)～2/12(月)
【学校関連展示】蒲郡中学校 作業学習 三谷中学校 うなぎの養殖について	2/1(木)～2/14(水) 2/15(木)～2/28(水)
がまごおり公共建築チャレンジコンペ 2023 展 ～西浦待合所～	2/14(水)～2/25(日)
春の特別展 「おはなしおばさんのかわいい仲間たち」	3/1(金)～3/31(日)

(3) 巡回文庫

- ・ 保育園 (14 箇所) 毎月 1 回 : 大塚・大塚西・三谷西・三谷東・東部・府相・みどり
・ 北部・西部・中部・塩津・形原北・形原・西浦
- ・ 保育園 (2 箇所) 隔月 1 回 : 南部・形原南
- ・ 幼稚園 (2 箇所) 毎月 1 回 : あげぼの・あさひこ
- ・ 子ども園 (1 箇所) 毎月 1 回 : 鹿島こども園
- ・ 子育て支援センター (3 箇所) 毎月 1 回 : 中央・西部・東部
- ・ 児童館 (7 箇所) 隔月 1 回
- : おおつか・みや・がまごおり・ちゅうぶ・しおつ・かたはら・にしうら
- ・ 蒲郡市児童発達支援センター「にこりん」 (1 箇所) 毎月 1 回

(4) 社会教育貢献事業

○中学生の職場体験学習

形原中学校 2 年生 2 名 : 5/16(火)～5/18(木)

西浦中学校 2 年生 2 名 : 6/27(火)～6/29(木)

塩津中学校 2年生 2名：7/11（火）、7/12（水）

蒲郡中学校 2年生 2名：11/28（火）～11/30（木）

中部中学校 2年生 2名：12/14（木）、12/15（金）

三谷中学校 2年生 2名：1/16（火）、1/17（水）

○高校生のインターンシップ

豊川高等学校 生徒 2名：6/8（木）、6/9（金）

○愛知県立蒲郡高等学校 1年次授業 講師

愛知県立蒲郡高等学校 総合学科 1年次の授業「産業社会と人間」での講話：11/13（月）

○親子ふれあいひろば 講師

子育て支援講座「親子ふれあいひろば」（前期・後期各1回）にて

講話「乳幼児期の本の選びかたについて」：5/26（金）、10/13（金）

○優良図書目録の作成 蒲郡市教育委員会発行のお薦め図書の選書・目録作成

○図書館出前講座：読書感想文教室（小学校2校、中学校1校）

(5) 学校図書館の支援事業

○学校図書館の支援業務

図書館の環境整備、展示、掲示、書架整理、新着本受入・登録、図書の修理、蔵書点検等

○授業支援（資料を使った授業のサポート）

○学習支援（授業に必要な資料の提供）

○学校図書館支援員のサポート

○小中学校への資料の貸出冊数

小学校名	冊数	学校名	冊数
大塚小	367	中央小	71
三谷東小	251	塩津小	101
三谷小	179	形北小	138
竹島小	172	形原小	415
東部小	160	西浦小	179
北部小	768		
西部小	116		
南部小	402	合計	3,319冊

中学校名	冊数
大塚中	103
三谷中	70
蒲郡中	5
中部中	26
塩津中	419
形原中	46
西浦中	206
合計	875冊

小中学校 合計 4,194冊

(6) ブックスタート事業

○実施内容

場所：蒲郡市保健センター（毎月第2・4木曜日の4ヶ月児健診）

内容：絵本2冊とブックスタートパックの贈呈

○実施回数及び配布本数

実施回数	配布セット数	ボランティアのべ人数
22	464	64

○配布本

<p>『ごぶごぶごぼごぼ』 駒形克己 // さく 福音館書店</p>		<p>『バナナです』 川端 誠 // 作 文化出版局</p>	
--	---	--	---



小学生向け読書感想文教室



読書週間イベント
おぼけパーティーになかまいいり

(7) おはなし会

開催曜日	対象年齢
毎週水曜日 10時～10時半	乳幼児向け
毎週金曜日 10時～10時半 (毎週金曜日 10時半～12時)	乳幼児向け (あかちゃんタイム)
毎週土曜日 11時～11時半 毎週日曜日 10時～10時半 14時～14時半	乳幼児、児童向け

月	回数	参加者（こども）	参加者（大人）
4月	33回	66人	44人
5月	32回	72人	52人
6月	32回	71人	64人
7月	34回	90人	68人
8月	34回	81人	52人
9月	26回	72人	64人
10月	35回	101人	79人
11月	33回	82人	71人
12月	32回	74人	61人
1月	30回	86人	75人
2月	32回	125人	90人
3月	36回	109人	83人
合計	389回	1,029人	803人

7. 令和6年度予算と令和5年度実績

(単位：千円)

事業名・事業額	区分	令和6年度予算	令和5年度実績	
図書館運営事業	旅費交通費	120	64	
	通信運搬費	968	924	
	消耗品費	2,650	2,202	
	修繕費	1,550	1,914	
	印刷製本費	495	466	
	燃料費	153	113	
	交際費	30	20	
	光熱水費	5,257	4,841	
	賃借料	5,806	5,276	
	委託料	6,685	6,559	
	保険料	285	283	
	諸謝金	703	706	
	負担金	110	113	
	手数料	35	26	
	租税公課	117	72	
	雑費	78	88	
	小計	25,042	23,667	
	図書館資料収集事業	一般図書	12,930	13,008
		児童図書	5,000	5,226
雑誌		1,400	1,392	
A V資料		460	461	
新聞・追録		730	717	
データベース		380	453	
小計		20,900	21,257	
合計		46,942	44,924	

※人件費を除く

※千円未満切り捨てのため合計が合わないことがあります。

8. 所蔵状況

(1) 所蔵数

①資料区分ごとの所蔵数

令和6年3月31日現在

区 分	受入冊数		除籍冊数	その他 変更・復籍等	蔵書冊数	蔵書数 構成比 (%)
一般図書	6,687		7,950	13	169,496	59.3
	購 入	6,124				
	寄 贈	563				
児童図書 (内紙芝居)	3,212 (54)		912 (159)	22 (-1)	73,757 (2,850)	25.8
	購 入	3,101 (54)				
	寄 贈	111 (0)				
雑 誌	1,862		1,959	14	8,577	3.0
	購 入	1,739				
	寄 贈	123				
郷土資料	317		0	7	15,726	5.5
	購 入	16				
	寄 贈	301				
視聴覚資料	280		79	4	7,135	2.5
	購 入	123				
	寄 贈	157				
別置図書	555		137	-22	11,311	3.9
	購 入	429				
	寄 贈	126				
合 計	12,913		11,037	38	286,002	100.0
	購 入	11,532				
	寄 贈	1,381				

②分類ごとの所蔵数

令和6年3月31日現在

分類		令和5年度末所蔵数	構成比（令和5年度末）%	
一般	総記	5,362	3.2	59.3
	哲学	7,718	4.6	
	歴史	16,958	10.0	
	社会科学	23,127	13.6	
	自然科学	13,892	8.2	
	技術	15,899	9.4	
	産業	5,738	3.4	
	芸術	16,524	9.7	
	語学	3,138	1.9	
	文学	58,034	34.2	
	英文多読	3,106	1.8	
	計	169,498	100.0	
	児童	総記	727	1.0
哲学		763	1.0	
歴史		2,969	4.0	
社会科学		3,495	4.7	
自然科学		6,495	8.8	
技術		2,494	3.4	
産業		1,554	2.1	
芸術		4,008	5.4	
語学		1,477	2.0	
文学		17,658	24.0	
紙芝居		2,850	3.9	
絵本		29,253	39.7	
シアター		14	0.0	
計		73,757	100.0	—
雑誌	計	8,577	100.0	3.0
郷土資料	計	15,726	100.0	5.5
別置図書	ヤングアダルト	6,822	60.3	3.9
	金沢文庫	2,289	20.2	
	大活字本	1,409	12.5	
	その他	791	7.0	
	計	11,311	100.0	—
視聴覚資料	カセットテープ	1,737	24.4	2.5
	レコード	17	0.2	
	CD	4,141	58.0	
	デイジー図書	277	3.9	
	ビデオテープ	392	5.5	
	DVD	552	7.7	
	DVD-ROM	7	0.1	
	CD-ROM	11	0.2	
	ブルーレイ	1	0.0	
	計	7,135	100.0	—
合計		286,002	100.0	100.0

③所蔵数の推移

人口：令和6年4月1日現在

年度	年間受入点数	所蔵点数	人口（日本人のみ）	人口1人当たりの受入点数	人口1人当たりの蔵書点数
昭和44年度	—	12,000	82,377	—	0.15
昭和55年度	9,572	110,869	85,692	0.11	1.29
昭和60年度	9,444	164,703	86,165	0.11	1.91
平成元年度	8,116	205,679	85,515	0.09	2.41
平成5年度	18,663	195,669	84,400	0.22	2.32
平成10年度	15,692	262,228	83,157	0.19	3.15
平成15年度	15,971	274,789	81,893	0.20	3.36
平成20年度	13,476	285,222	81,515	0.17	3.50
平成25年度	14,747	282,280	79,616	0.19	3.55
平成30年度	13,681	278,633	77,307	0.18	3.60
令和元年度	13,650	278,760	76,760	0.18	3.63
令和2年度	13,855	277,818	76,329	0.18	3.64
令和3年度	15,136	283,302	75,896	0.20	3.73
令和4年度	13,019	284,088	75,088	0.17	3.78
令和5年度	12,913	286,002	74,384	0.17	3.84

※受入点数にその他（備品）を除く

(2) 新聞・官広報・データベース

永年保存：蒲郡新聞 東愛知新聞 東日新聞

中日新聞	朝日新聞	毎日新聞	読売新聞	産経新聞
日本経済新聞	日経MJ	中部経済新聞	日刊工業新聞	中日スポーツ
スポーツニッポン	スポーツ報知	蒲郡新聞	東愛知新聞	東日新聞
朝日小学生新聞	ザ・ジャパン・ニュース	朝日ウィークリー		

赤旗新聞※1	聖教新聞※2	※1～2 寄贈
--------	--------	---------

広報がまごおり

データベース

中日新聞東京新聞記事データベース	TKCローライブラリー
官報情報検索サービス	愛知県公報
国立国会図書館デジタルコレクション	図書館向けデジタル化資料送信サービス

(3) 雑誌

	雑誌名(購入)	保存
あ	AERA (アエラ)	1年
	アニメージュ	2年
	アンアン	1年
	&Premium	2年
う	うかたま	3年
	美しいキモノ	3年
え	栄養と料理	3年
	eclat (エクラ)	2年
	ESSE (エッセ)	2年
	LDK (エルディーケー)	2年
	園芸ガイド	3年
お	オール読物	3年
	オレンジページ	1年
か	かがくのとも	永年
	学校図書館	2年
	家庭画報	1年
	CARトップ	1年
	からだにいいこと	2年
き	キネマ旬報	1年
	きょうの健康	3年
	きょうの料理	3年
	きょうの料理ビギナーズ	3年
く	ku:nel (クウネル)	2年
	暮らしの手帖	10年
	CREATraveler (クリア・トラベラー)	3年
	クロワッサン	1年
	群像	3年
け	芸術新潮	5年
	蛍雪時代	1年
	月刊クーヨン	1年
	月刊暮ワールド	1年
	月刊ニュースがわかる	3年
こ	月刊Piano (ピアノ)	3年
	子とともにゆう&ゆう	3年
	kodomoe (コドモエ)	3年
	子供の科学	3年
	こどものくに たんぽぽ版	3年
	こどものとも	永年
	こどものとも 0.1.2	永年
	こどものとも 年少版	永年
	こどものとも 年中向き	永年
	こどもの本	3年

購入雑誌 (124誌) 寄贈雑誌 (31誌)

	雑誌名(購入)	保存
さ	サライ	2年
	サンキュ!	2年
	サンチャイルド・ビッグサイエンス	永年
	サンデー毎日	1年
し	JTB時刻表	1年
	自転車日和	3年
	週刊新潮	1年
	週刊ダイヤモンド	1年
	週刊東洋経済	1年
	週刊文春	1年
	週刊ベースボール	1年
	趣味の園芸	1年
	趣味の園芸やさいの時間	1年
	ジュリスト	永年
す	将棋世界	1年
	小説新潮	3年
	小説すばる	3年
	新潮	3年
	SCREEN (スクリーン)	1年
	すてきにハンドメイド	2年
	STORY (ストーリイ)	1年
	住まいの設計	1年
	住む。	3年
	世界	3年
せ	Seventeen (セブンティーン)	2年
	川柳マガジン	3年
そ	叢	永年
	ダイヤモンドZai	2年
	ダ・ヴィンチ	3年
	たくさんのふしぎ	永年
	たまごクラブ (初めてのたまごクラブ)	2年
	たまごクラブ (中期のたまごクラブ)	2年
	たまごクラブ (後期のたまごクラブ)	2年
	短歌	3年
	dancyu (ダンチュウ)	2年
	ち	ちいさなかがくのとも
ちゃぐりん		3年
	中央公論	3年
つ	つり人	2年
	天然生活	2年
と	東海ウォーカー	1年
	ドゥーパ!	2年

	雑誌名(購入)	保存
な	ナショナルジオグラフィック日本版	3年
	Number (ナンバー)	1年
に	nicola (ニコラ)	2年
	日経WOMAN (ウーマン)	2年
	日経エンタテインメント	2年
	日経トレンドィ	1年
	日経PC21	2年
	日経マネー	1年
	Newton(ニュートン)	3年
の	ノジュール	2年
	non-no(ノンノ)	1年
は	俳句	3年
	母の友	3年
	ハルメク	2年
ひ	BE-PAL (ビーパル)	2年
	ひよこクラブ (初めてのひよこクラブ)	2年
	ひよこクラブ (中期のひよこクラブ)	2年
	ひよこクラブ (後期のひよこクラブ)	2年
ふ	婦人画報	1年
	婦人公論	3年
	婦人之友	3年
	BRUTUS (ブルータス)	1年
	PRESIDENT (プレジデント)	2年
	プレジデントFamily (ファミリー)	3年
	文学界	3年
	文藝	3年
	文藝春秋	3年
へ	Baby-mo (ベビモ)	2年
ほ	盆栽世界	3年
ま	毎日が発見	2年
め	MEN'S CLUB (メンズクラブ)	1年
	MEN'S NON-NO (メンズノンノ)	1年
も	MORE (モア)	1年
	MOE (モエ)	3年
	モーターマガジン	1年
や	山と溪谷	3年
ゆ	ゆうゆう	2年
り	LEE (リー)	2年
れ	レコード芸術	3年
わ	和楽	2年

	雑誌名(寄贈)	保存
い	いいね	3年
う	Wedge (ウエッジ)	1年
か	果樹園	3年
	KAMINOGE (カミノゲ)	2年
く	クローバー	1年
け	経済月報	1年
	健康365	1年
	現代の図書館	10年
こ	国立国会図書館月報	10年
	子どもの文化	3年
	この本読んで!	3年
し	GSB (がましん景況レポート)	永年
	書齋の窓	1年
せ	川柳 豊橋番傘	3年
そ	育てる	3年
ち	チルチンびと	2年
と	読書のいずみ	3年
	図書(岩波書店)	3年
	図書館雑誌	10年
	図書館の学校	2年
は	バドミントン・マガジン	2年
ひ	ひととき	3年
ふ	フィールド スケッチ	3年
	武道	1年
	文章歩道	1年
ま	ママごはん	1年
	MAMOR (マモル)	1年
み	三河	永年
	三河アララギ	永年
ゆ	UP (ユウパイ)	1年
り	旅行読売	1年

9. 各種指標

①基礎値

項目	内容	
図書館資料購入費	21,257,089	(円)
図書購入費	19,404,007	(円)
図書館資料購入点数	11,530	(点)
図書購入点数	9,668	(点)
蔵書数(全館)	286,002	(点)
入館者数(全館)	227,943	(人)
開館日数(本館)	298	(日)

項目	内容	
人口(外国人含む)	77,904	(人)
総登録者数(個人)	16,927	(人)
登録者数(市内個人)	15,557	(人)
登録者数(市外個人)	1,370	(人)
登録者数(団体)	317	(団体)
貸出人数(団体含む)	119,194	(人)
貸出点数(視聴覚資料含む)	480,773	(点)
複写枚数	2,265	(枚)

②指標

(1)	登録率	市内登録者数/人口	(%)
(2)	市民1人当たり蔵書数	蔵書数/人口	(点)
(3)	市民1人当たり貸出点数	貸出点数/人口	(点)
(4)	市民1人当たり資料購入費	図書館資料購入費/人口	(円)
(5)	登録者1人当たり蔵書数	蔵書数/総登録者数	(点)
(6)	登録者1人当たり貸出点数	貸出点数/総登録者数	(点)
(7)	登録者1人当たり貸出回数	貸出人数/総登録者数	(回)
(8)	登録者1人当たり資料購入費	図書館資料購入費/総登録者数	(円)
(9)	貸出者1人当たり貸出点数	貸出点数/貸出人数	(点)
(10)	1日あたり貸出人数	貸出人数/開館日数	(人)
(11)	1日あたり貸出点数	貸出点数/開館日数	(点)
(12)	1日あたり入館者数	入館者数/開館日数	(人)
(13)	蔵書回転率	貸出点数/蔵書数	(回)
(14)	図書購入平均価格	図書購入費/図書購入点数	(円)

③指標別5年間の推移

			令和5年度	4年度	3年度	2年度	元年度
(1)	登録率	(%)	20.0	20.8	21.3	56.2	55.9
(2)	市民1人当たり蔵書数	(点)	3.7	3.6	3.6	3.5	3.5
(3)	市民1人当たり貸出点数	(点)	6.2	6.0	5.7	3.9	6.0
(4)	市民1人当たり資料購入	(円)	272.9	266.6	302.7	287.8	255.3
(5)	登録者1人当たり蔵書数	(点)	16.9	15.9	15.6	5.5	5.7
(6)	登録者1人当たり貸出点	(点)	28.4	26.5	24.9	6.2	9.8
(7)	登録者1人当たり貸出回	(回)	7.0	6.3	5.9	1.5	2.6
(8)	登録者1人当たり資料購入	(円)	1,255.8	1,167.0	1,318.7	457.3	419.2
(9)	貸出者1人当たり貸出点数	(点)	4.0	4.2	4.2	4.1	3.8
(10)	1日あたり貸出人数	(人)	400.0	385.4	360.9	483.8	435.7
(11)	1日あたり貸出点数	(点)	1,613.3	1,608.7	1,529.1	1,966.7	1,638.5
(12)	1日あたり入館者数	(人)	764.9	696.1	557.5	502.2	1,027.3
(13)	蔵書回転率	(回)	1.7	1.7	1.6	1.1	1.7
(14)	図書購入平均価格	(円)	2,006.6	1,979.8	1,844.2	1,926.2	1,670.0

10. 利用状況

(1) 登録者数

①地区別登録者数

年齢	大塚	三谷	東部	北部	西部	蒲郡	塩津	形原	西浦	市外	仮登録	合計
0～15歳	181	481	350	426	112	1,119	454	612	140	122	0	3,997
16歳以上	594	1,762	921	1,028	277	3,325	1,463	1,891	507	1,162	1	12,930
計	775	2,243	1,271	1,454	389	4,444	1,917	2,503	647	1,284	1	16,927
団体	13	22	14	15	4	101	23	28	11	86	0	317
合計	788	2,265	1,285	1,469	393	4,545	1,940	2,531	658	1,370	1	17,244

②登録者数の推移

	児童	成人	合計	内市外登録者	人口（日本人）	人口（外国人）	登録率
昭和44年度	1,299	1,844	3,143	—	82,377	—	3.8
昭和55年度	5,656	6,382	12,038	—	85,692	—	14.0
昭和60年度	5,328	7,063	12,391	—	86,165	—	14.4
平成元年度	4,850	6,931	11,781	—	85,515	183	13.7
平成5年度	3,627	7,432	11,059	683	84,400	887	13.0
平成10年度	6,298	15,919	22,217	1,677	83,157	987	26.4
平成15年度	5,901	24,947	30,848	2,489	81,893	1,246	37.1
平成20年度	5,812	32,138	37,950	3,498	81,515	2,213	45.3
平成25年度	5,860	38,408	44,268	4,431	79,616	2,077	54.2
平成26年度	5,856	39,514	45,370	4,586	79,339	2,208	55.6
平成27年度	5,854	40,615	46,469	4,767	78,723	2,355	57.3
平成28年度	5,820	41,605	47,425	4,840	78,088	2,546	58.8
平成29年度	5,787	42,566	48,353	4,987	77,654	2,725	60.2
平成30年度	5,800	43,185	48,985	5,240	77,307	3,123	60.9
令和元年度	5,640	44,110	49,750	5,371	76,760	3,277	62.2
令和2年度	5,254	45,119	50,373	5,434	76,329	3,229	63.3
令和3年度	4,407	14,047	18,454	1,410	75,896	3,189	23.3
令和4年度	4,241	13,676	17,917	1,402	75,088	3,355	22.8
令和5年度	3,997	12,930	17,244	1,370	74,384	3,520	22.1

※成人に団体を含む 登録率＝登録者数/人口×100

※ 令和3年度の登録者数が前年度に比べて大きく減少しているのは、令和4年2月1日の電子図書館オープンに伴い、これまで有効期限を設けていなかった利用カードに5年の有効期限を設けたことによります。

(2) 貸出

①月別利用者数及び貸出冊数（全館）

	開館日数	入館者数	貸出者数	貸出冊数	1日平均		
	(日)	(人)	(人)	(冊)	入館者数	貸出者数	貸出冊数
4月	25	19,974	10,038	40,539	799	402	1,622
5月	25	18,336	9,537	38,193	733	381	1,528
6月	25	17,872	9,665	39,633	715	387	1,585
7月	26	22,449	11,113	44,785	863	427	1,723
8月	26	22,693	10,803	43,893	873	416	1,688
9月	21	15,146	8,332	34,242	721	397	1,631
10月	26	19,891	10,176	41,170	765	391	1,583
11月	26	19,401	9,867	39,397	746	380	1,515
12月	23	15,841	9,367	39,215	689	407	1,705
1月	24	17,696	9,481	37,855	737	395	1,577
2月	25	19,629	9,894	39,188	785	396	1,568
3月	26	19,015	10,921	42,663	731	420	1,640
合計/平均	298	227,943	119,194	480,773	765	400	1,613

②館別貸出利用者数

	本館	大塚	東部	三谷	太陽	文化	西浦	全館合計
4月	9,351	58	61	173	187	113	95	10,038
5月	8,920	55	59	132	196	108	67	9,537
6月	8,949	75	44	177	214	121	85	9,665
7月	10,426	69	61	129	201	147	80	11,113
8月	10,151	76	54	135	190	117	80	10,803
9月	7,788	59	35	113	176	93	68	8,332
10月	9,494	71	53	162	206	120	70	10,176
11月	9,142	70	49	193	209	124	80	9,867
12月	8,641	64	41	192	213	143	73	9,367
1月	8,805	71	46	167	198	119	75	9,481
2月	9,176	73	54	151	231	124	85	9,894
3月	10,166	70	65	182	231	133	74	10,921
合計	111,009	811	622	1,906	2,452	1,462	932	119,194
構成比 (%)	93.1	0.7	0.5	1.6	2.1	1.2	0.8	100.0

③館別貸出冊数

	本館	大塚	東部	三谷	太陽	文化	西浦	全館合計
4月	38,296	135	200	463	638	522	285	39,615
5月	35,908	159	178	422	806	516	204	33,752
6月	37,132	246	148	495	755	589	268	39,289
7月	42,452	178	227	342	708	645	233	46,594
8月	41,508	253	193	390	711	565	273	44,580
9月	32,313	211	112	345	563	446	252	34,970
10月	38,896	183	190	410	802	490	199	43,499
11月	36,807	221	202	462	865	575	265	39,379
12月	36,566	221	144	518	772	740	254	38,940
1月	35,465	220	206	432	714	550	268	37,584
2月	36,634	221	147	390	911	625	260	37,405
3月	40,126	213	248	415	860	552	249	38,946
合計	452,103	2,461	2,195	5,084	9,105	6,815	3,010	480,773
構成比(%)	94.0	0.5	0.5	1.1	1.9	1.4	0.6	100.00

④資料別貸出冊数（全館）

	一般	児童	雑誌	郷土	AV	別置	相互貸借	物品	合計
4月	16,084	18,675	2,075	59	1,511	2,050	82	3	39,615
5月	15,155	17,686	2,043	39	1,413	1,752	101	4	33,752
6月	14,863	19,397	1,980	47	1,382	1,874	87	3	39,289
7月	15,744	23,018	2,117	72	1,510	2,237	85	2	46,594
8月	15,322	22,935	2,044	63	1,452	2,001	75	1	44,580
9月	13,404	16,204	1,741	34	1,256	1,542	56	5	34,970
10月	15,844	19,585	2,134	40	1,570	1,863	129	5	43,499
11月	14,786	18,828	2,024	17	1,830	1,813	97	2	39,379
12月	14,853	19,023	2,044	29	1,447	1,747	69	3	38,940
1月	14,295	18,499	2,011	33	1,340	1,586	90	1	37,584
2月	15,110	18,751	2,063	34	1,495	1,637	94	4	37,405
3月	16,525	20,101	2,356	66	1,666	1,851	98	0	38,946
合計	181,985	232,702	24,632	533	17,872	21,953	1,063	33	480,773
構成比(%)	37.9	48.4	5.1	0.1	3.7	4.6	0.2	0.0	100.0

⑤分類別貸出数

【図書 一般】

一般	総記	哲学	歴史	社会	自然	技術	産業	芸術	言語
貸出	3,736	9,182	19,070	14,583	12,341	26,952	5,078	12,253	2,816
割合	2.0	4.6	8.5	7.3	6.0	13.6	2.7	6.0	1.2

一般	文学	多読	郷土	金沢	大活字	平業	YA	小計
貸出	72,193	3,828	533	8	3,837	31	17,986	204,427
割合	35.5	1.7	0.3	0.0	1.6	0.0	9.0	100.0

【図書 児童】

児童	総記	哲学	歴史	社会	自然	技術	産業	芸術	言語
貸出	1,198	3,002	8,062	5,200	19,127	7,877	3,296	17,462	2,966
割合	0.5	1.4	3.6	2.3	8.2	3.2	1.4	7.0	1.2

児童	文学	紙芝居	絵本	シター	小計
貸出	34,703	9,299	120,502	8	232,702
割合	16.6	3.6	51.0	0.0	100.0

【図書 その他】

	雑誌	点字	相互	参考	その他	小計
貸出	24,632	38	1,063	6	33	25,772
割合	95.2	0.1	4.5	0.0	0.2	100.0

【視聴覚資料】

	カセット	CD-ROM	CD	DAISY	DVD	ブルーレイ	DVD-R	レコード	ビデオ	小計
貸出	142	1	13,167	40	4,484	2	0	0	36	17,872
割合	0.6	0.0	72.6	0.4	26.1	0.0	0.0	0.0	0.3	100.0

【全資料の貸出合計】

合計	480,773
----	---------

⑥年齢別貸出冊数

	4月	5月	6月	7月	8月	9月	10月	11月	12月	1月	2月	3月	計
～6	5,253	4,495	4,639	5,653	5,509	4,223	5,322	5,251	4,569	4,722	4,902	5,714	60,252
7～9	3,397	2,882	3,173	5,134	5,011	2,999	3,539	3,334	3,689	3,414	3,723	4,074	44,369
10～12	2,809	2,040	2,294	3,476	3,117	1,616	2,232	2,220	2,118	2,213	2,132	2,764	29,031
13～15	900	642	520	978	920	674	759	680	745	643	647	907	9,015
16～18	237	203	180	260	408	165	180	158	263	180	189	201	2,624
19～22	323	295	231	237	308	281	293	290	227	228	191	175	3,079
23～29	600	600	706	693	551	483	594	517	555	505	444	517	6,765
30代	4,458	3,784	4,015	4,674	4,553	3,645	4,017	4,026	3,955	3,966	4,377	4,782	50,252
40代	5,398	5,124	5,232	6,050	5,561	4,499	5,187	5,227	4,773	4,791	4,969	5,207	62,018
50代	4,223	4,169	3,978	4,360	4,136	3,499	4,179	4,029	3,926	3,843	3,945	4,309	48,606
60代	4,296	4,034	4,042	4,312	4,128	3,602	4,473	4,563	4,158	4,021	4,249	4,733	50,611
70代以上	5,976	5,747	5,487	5,665	5,726	5,002	5,916	5,829	5,894	5,472	6,125	6,635	69,474
年齢なし	0	20	71	22	0	0	4	24	9	18	0	0	168
児童合計	12,359	10,059	10,626	15,241	14,557	9,512	11,852	11,485	11,121	10,992	11,404	13,459	142,667
16歳以上合計	25,521	23,976	23,942	26,273	25,371	21,176	24,843	24,663	23,760	23,024	24,489	26,559	293,597
団体	2,659	4,158	5,061	3,266	3,957	3,551	4,475	3,249	4,334	3,839	3,293	2,645	44,487
仮登録	0	0	4	5	8	3	0	0	0	0	2	0	22
合計	40,539	38,193	39,633	44,785	43,893	34,242	41,170	39,397	39,215	37,855	39,188	42,663	480,773

(3) 利用数

①曜日別入館者数(本館)

※月曜日が祝日に当たる場合は祝日として算入

	火	水	木	金	土	日	祝	合計
開館日数	49	46	45	42	49	51	16	298
割合(%)	16.44	15.44	15.10	14.10	16.44	17.11	5.37	100.0
入館者数	30,107	25,415	25,382	23,191	50,446	52,565	11,758	218,864
割合(%)	13.75	11.61	11.60	10.60	23.05	24.02	5.37	100.0
1日当りの入館者数	614	553	564	552	1,030	1,031	735	734

②曜日別利用統計

	月	火	水	木	金	土	日	合計
貸出冊数	7,533	71,092	61,917	56,256	54,081	130,012	99,882	480,773
割合(%)	1.57	14.79	12.88	11.70	11.25	27.04	20.77	100.00
予約件数	4,096	8,471	7,949	8,449	7,266	10,580	8,955	55,766
割合(%)	7.35	15.19	14.25	15.15	13.03	18.97	16.06	100.00
返却冊数	5,346	77,597	61,830	54,058	52,336	119,139	89,293	459,599
割合(%)	1.16	16.89	13.45	11.76	11.39	25.92	19.43	100.00
登録者数	13	131	133	116	113	198	187	891
割合(%)	1.46	14.70	14.93	13.02	12.68	22.22	20.99	100.00

(4) 予約 (リクエスト)

①資料ごとの予約 (リクエスト) 件数

	図書	雑誌	A V	課題図書	大型資料	合 計
4月	4,269	190	67	0	12	4,538
5月	4,318	218	63	4	16	4,619
6月	4,462	225	31	6	10	4,734
7月	4,194	174	44	48	2	4,462
8月	4,235	164	69	40	6	4,514
9月	3,642	180	62	0	7	3,891
10月	4,708	206	124	0	0	5,038
11月	4,276	182	100	0	18	4,576
12月	4,326	193	61	0	16	4,596
1月	4,437	214	148	0	11	4,810
2月	4,510	169	136	0	8	4,823
3月	4,836	201	120	0	8	5,165
合計	52,213	2,316	1,025	98	114	55,766
割合(%)	93.6	4.2	1.8	0.2	0.2	100.0

②申込み方法ごとの予約 (リクエスト) 件数

月別	窓口	OPAC	インターネット	合 計
4月	1,449	56	3,033	4,538
5月	1,382	38	3,199	4,619
6月	1,327	44	3,363	4,734
7月	1,367	61	3,034	4,462
8月	1,407	77	3,030	4,514
9月	1,184	64	2,643	3,891
10月	1,481	84	3,473	5,038
11月	1,283	60	3,233	4,576
12月	1,292	63	3,241	4,596
1月	1,511	64	3,235	4,810
2月	1,344	71	3,408	4,823
3月	1,634	68	3,463	5,165
合計	16,661	750	38,355	55,766
割合(%)	29.87	1.35	68.78	100.0

③相互貸借

月別	借受数	貸出数
4月	72	138
5月	116	152
6月	85	146
7月	85	174
8月	88	126
9月	55	114
10月	120	160
11月	98	142
12月	57	123
1月	112	160
2月	76	138
3月	106	152
合計	1,070	1,725

※新刊雑誌・課題図書・大型資料はOPAC及び
インターネットから予約はできない。

11. レファレンス件数

月別	4月	5月	6月	7月	8月	9月	10月	11月	12月	1月	2月	3月	合計
件数	53	110	45	77	103	41	90	78	72	87	71	114	941



第 46 回図書館文学講座

演題:「楽しくはじめる短歌 秘伝! 推敲 10 のチェックポイント」 講師:歌人 笹 公人

12. 電子図書館の所蔵及び利用状況

(1) 所蔵状況

分類	令和 5 年度末所蔵数	構成比 (令和 5 年度末) %
総記	47	2.3
哲学	68	3.3
歴史	114	5.5
社会	177	8.6
自然	237	11.4
技術	242	11.7
産業	79	3.8
芸術	158	7.6
言語	69	3.3
文学	623	30.1
紙芝居	99	4.8
絵本	144	7.0
音声	12	0.6
合計	2,069	100.0

(2) 利用状況

月別	蔵書数	利用状況		貸出状況	
		ログイン回数	利用者数	コンテンツ別	貸出冊数
4月	2,840	547	178	227	310
5月	2,856	479	163	234	305
6月	2,872	427	167	230	290
7月	2,894	558	165	222	300
8月	2,913	675	181	256	350
9月	2,929	589	185	241	309
10月	2,947	645	194	316	398
11月	2,963	635	172	271	379
12月	2,978	593	165	234	293
1月	2,996	571	185	263	320
2月	3,014	652	199	222	292
3月	2,069	700	220	223	306
合計		7,071	2,174		3,852

(3) 分類別貸出数

	総記	哲学	歴史	社会	自然	技術	産業	芸術	言語
貸出	97	117	646	459	281	695	101	252	86
割合	2.5	3.0	16.8	11.9	7.3	18.0	2.6	6.6	2.2

	文学	紙芝居	絵本	音声	合計
貸出	728	77	307	6	3,852
割合	18.9	2.0	8.0	0.2	100.0

13. ベストリーダー

【一般図書】

順位	書名	著者名	利用回数
1	魔女と過ごした七日間	東野 圭吾 // 著	96
2	老害の人	内館 牧子 // 著	84
3	街とその不確かな壁	村上 春樹 // 著	77
4	汝、星のごとく	凧良 ゆう // 著	76
5	ハヤブサ消防団	池井戸 潤 // 著	75

【児童図書】

順位	書名	著者名	利用回数
1	パンどろぼう vs にせパンどろぼう	柴田 ケイコ // 作	81
2	パンどろぼう	柴田 ケイコ // 作	79
3	パンどろぼうとなぞのフランスパン	柴田 ケイコ // 作	74
4	ぼんちんぱん	柿木原 政広 // 作	68
5	ノラネコぐんだんうみのたび 11ぴきのねこ	工藤 ノリコ // 著 馬場 のぼる // 著	64

【郷土資料】

順位	書名	著者名	利用回数
1	蒲郡市史 本文編 3、4	蒲郡市史編さん事業実行委員会 // 編集	9
2	鵜殿家史 第3分冊	鵜殿 長春 // 著	8
3	鵜殿家史 第1分冊、第2分冊 図説がまごおりの歴史 ぬすまれた観音さま	鵜殿 長春 // 著 蒲郡市博物館 // 編集 蒲郡市立形原北小学校・PTA // 編集	7
4	上ノ郷城物語 伊能忠敬の蒲郡測量とその周辺 蒲郡春秋 いたずら地蔵	蒲郡市西部公民館 // 編集 市川 光雄 // 著 蒲郡青年会議所 // 編集 蒲郡市立形原北小学校・PTA // 編集	6

【別置図書】

順位	書名	著者名	利用回数
1	薬屋のひとりごと 13	日向 夏 // 著	39
2	薬屋のひとりごと 12	日向 夏 // 著	37
3	古見さんは、コミュ症です。26	オダ トモヒト // 著	36
4	薬屋のひとりごと 5	日向 夏 // 著	35
5	薬屋のひとりごと 3	日向 夏 // 著	33

【雑 誌】 ※タイトル毎

順位	書名	出版社	利用回数
1	こどものとも 0.1.2	福音館書店	1,257
2	ゆうゆう	主婦の友社	1,007
3	オレンジページ	オレンジページ	759
4	クロワッサン	マガジンハウス	730
5	サンキュ!	ベネッセコーポレーション	689

【視聴覚資料：DVD】

順位	書名	監督	利用回数
1	新・恐竜大進撃	NHKエンタープライズ // 発行・発売	43
2	ゾッキ	大橋 裕之 // 原作	39
3	ミニオンズ	カイル・バルダ // 監督	28
4	ドライブ・マイ・カー	濱口 竜介 // 監督	26
5	トムとジェリー テイルズ 6 映画すみっコぐらし かいけつゾロリ 5 ほか3点	フランク・モリエリ // 製作 まんきゅう // 監督 錦織 博 // 監督	25

【視聴覚資料：CD】

順位	書名	歌手/発売元	利用回数
1	演歌大ヒット大全集 おもいでうた 12 うたごころ 12	美空 ひばり // 〔ほか〕 歌 美空 ひばり // 〔ほか〕 歌 北島 三郎 // ほか歌	27
2	おもいでうた 9 青春歌年鑑 1980年代ベスト THE BOOK 2 うたごころ 11 ユーミン万歳！ ミリオンデイズ 文化放送日野ミッドナイトグラフィティ走れ！歌謡曲	内山田洋とクール・ファイブ // ほか歌 ユニバーサルミュージック YOASOBI // 演奏 五木 ひろし // ほか歌 松任谷 由美 // 歌 DJ和 // ミックス 鶴岡雅義と東京ロマンチカ // ほか歌	26
3	いつも何処かで ユーモア 決定版！！歌謡曲の時代 ほか7点	桑田 佳祐 // 歌 back number // 演奏 いしだ あゆみ // 〔ほか〕 歌	25

【デジ図書】 ※国立国会図書館からのダウンロード回数

順位	書名	著者名	利用回数
1	今日は何の日 話のネタ 365日	PHP研究所 // 編	211
2	妖しい忍者 消えた忍びと幻術師	東郷 隆 // 著	169
3	不安をしずめる心理学	加藤 諦三 // 著	128
4	御三卿の乱 剣客大名柳生俊平 10	麻倉 一矢 // 著	125
5	恐竜・古生物に聞く第6の大絶滅、君たち 〈人類〉はどう生きる？ 紅の魔女 青の読み手 2	土屋 健 // 著 小森 香折 // 作 平澤 朋子 // 絵	122

【電子図書：一般図書】

順位	書名	著者名	利用回数
1	新編人生はあはれなり・・・紫式部日記 きれいな家をつくる「整理収納」術 4年分の収納・掃除企画をギュッと一冊に！	小迎 裕美子 // 著 KADOKAWA	22
2	これ、台所でつくれます。 発酵漬物から手打ち麺、ベーコン・チーズまで	農山漁村文化協会 // 編	21
3	大人の日帰り旅 名古屋・東海 [2022]	JTBパブリッシング	19
4	図解眠れなくなるほど面白い経済とお金の話 変な家 るるぶ東京観光 '23	神樹 兵輔 // 著 雨穴 // 著 JTBパブリッシング	18
5	業務スーパー120%活用法 家族ふたり、食費は1か月2万円！	業務田 スー子 // 著	17

【電子図書：児童図書】

順位	書名	著者名	利用回数
1	そらとぶパン (うごくえほんチルビー)	深見 春夫 // 作・絵	30
2	うえへまいりまあす (うごくえほんチルビー)	長谷川 義史 // 作・絵	18
3	日本史探偵コナン [シーズン1] -1 縄文時代 原始世界の冒険者 日本史探偵コナン [シーズン1] -8 戦国時代 あかね色の落城	青山 剛昌 // 原作 青山 剛昌 // 原作	16
4	うみでなんでやねん でんしゃがとおりまーす おふろがでまーす ねこぎかな パンどろぼう どうぞのいす 日本史探偵コナン [シーズン1] -7	鈴木 翼 // 文 オームラトモコ // 著 accototo // 作 わたなべ ゆういち // 作・絵 柴田 ケイコ // 作 香山 美子 // 作 青山 剛昌 // 原作	12
5	日本史探偵コナン [シーズン1] -2	青山 剛昌 // 原作	11

14. ベストリクエスト

【一般図書】

順位	書名	著者名	予約回数
1	あなたが誰かを殺した	東野 圭吾 // 著	95
2	汝、星のごとく	凧良 ゆう // 著	92
3	魔女と過ごした七日間	東野 圭吾 // 著	90
4	くもをさがす	西 加奈子 // 著	89
5	街とその不確かな壁	村上 春樹 // 著	77

【児童図書】

順位	書名	著者名	予約回数
1	大ピンチずかん 1	鈴木 のりたけ // 作	82
2	大ピンチずかん 2	鈴木 のりたけ // 作	49
3	パンドロぼうとほっかほっカー	柴田 ケイコ // 作	33
4	パンドロぼう パンドロぼう vs にせパンドロぼう	柴田 ケイコ // 作 柴田 ケイコ // 作	31
5	パンドロぼうとなぞのフランスパン	柴田 ケイコ // 作	29

【雑 誌】

順位	書名	出版社	予約回数
1	ハルメク 2023年8月号	ハルメク	17
2	ハルメク 2023年9月号	ハルメク	15
3	ハルメク 2023年5・7月号、2024年2・3月号	ハルメク	13
4	ハルメク 2023年6・10・11・12月号、2024年1月号	ハルメク	12
5	天然生活 2024年3月号	扶桑社	11

【視聴覚資料：DVD】

順位	書名	監督	予約回数
1	かがみの弧城	原 恵一 // 監督	12
2	ミラベルと魔法だらけの家 異動辞令は音楽隊！	ウォルト・ディズニー・ジャパン // 発売 内田 英治 // 原案、脚本、監督	9
3	ある男 月の満ち欠け	石川 慶 // 監督、編集 廣木 隆一 // 監督	7
4	竜とそばかすの姫 アナと雪の女王 ほか5点	細田 守 // 監督・脚本・原作 クリス・バック // 監督	6

【視聴覚資料：CD】

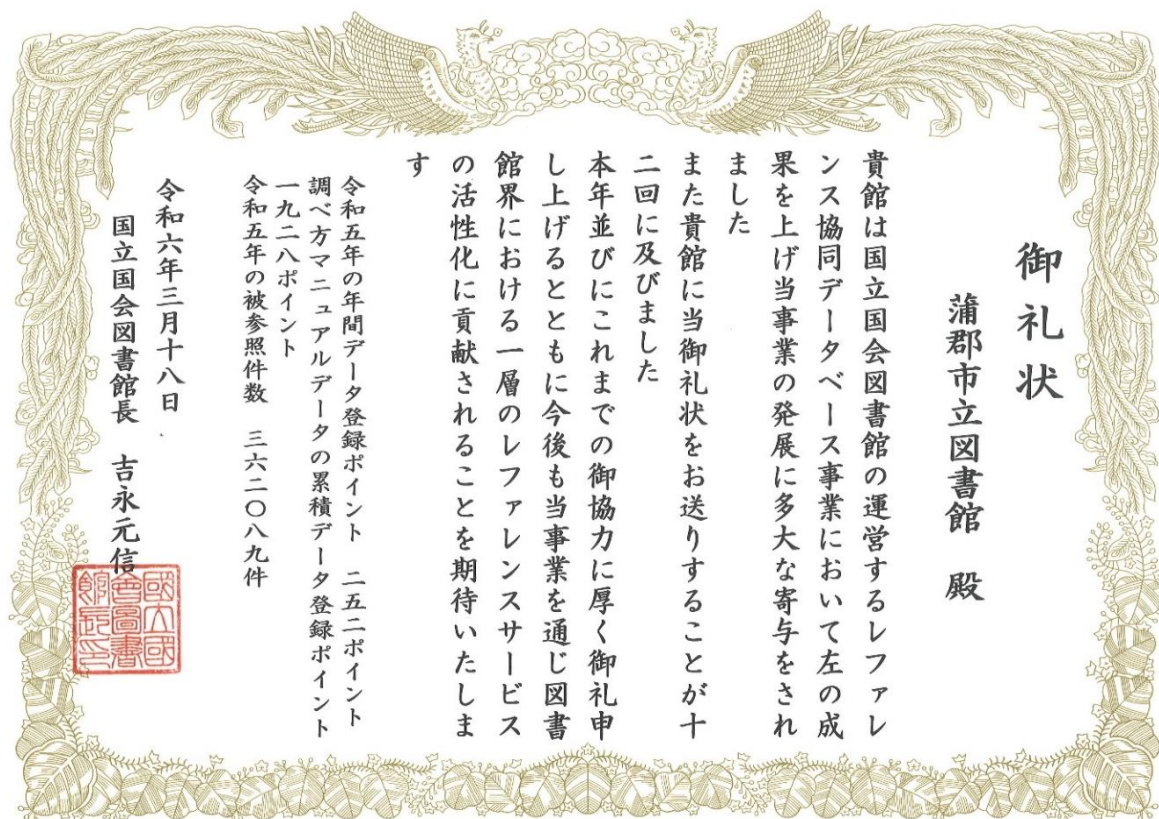
順	書名	歌手/発売元	予約回数
1	ユーモア	Back number // 演奏	22
2	ANTENNA	Mrs. GREEN APPLE // 歌	18
3	Symphonic Celebration イメージ 23	久石 譲 // 音楽 Sony Mnsic Labels	8
4	THE BOOK 2 バットリアリー THE BEST ALBUM ほか4点	YOASOBI // 演奏 Saucy Dog // 演奏 安全地帯 // 演奏	7

【電子書籍：一般図書】

順位	書名	著者名	予約回数
1	変な家	雨穴 // 著	39
2	きれいな家をつくる「整理収納」術 4年分の収納・掃除企画をギュッと一冊に！	KADOKAWA	23
3	はじめてのNISA 知識ゼロからの始め方・選び方	伊藤 亮太・野原 亮 // 監修	16
4	るるぶ観光 '23	JTBパブリッシング	15
5	図解眠れなくなるほど面白い経済とお金の話	神樹 兵衛 // 著	14

【電子書籍：児童図書】

順位	書名	著者名	予約回数
1	漫画君たちはどう生きるか	吉野 源三郎 // 原作	6
2	パンどろぼう	柴田 ケイコ // 作	5
3	日本史探偵コナン [シーズン1] -5 日本史探偵コナン [シーズン1] -9 まねしてかんたん！女の子のかわいいイラスト おえかき	青山 剛昌 // 原作 青山 剛昌 // 原作 YUU // 著	3
4	すらとぶパン パンどろぼう VS にせパンどろぼう ほか12点	深見 春夫 // 作・絵 柴田 ケイコ // 作	2



国立国会図書館が全国の図書館等と協同で構築している「レファレンス協同データベース」（調べ物のためのデータベース）に多くのデータを登録し、また多くのアクセスを集めたことに対して、令和5年度も国立国会図書館長からお礼状が届きました。（平成24年度より12年連続）また、令和2年度から4年連続で、以下の3つの項目で評価を受けました。

- ①多くの事例を登録したこと ②多くのアクセスを集めたこと ③調べ方マニュアルの登録累計数

〒443-0041 愛知県蒲郡市宮成町 1-1 蒲郡市立図書館
電話:0533-69-3706 FAX:0533-69-0999
HPアドレス:<https://www.city.gamagori.lg.jp/site/toshokan/>