

Nishi-Gama line Mystery Train



謎解きに挑戦!

名鉄電車に乗って、

ご参加は
こちらから!



2/10より
オープン!

参加無料

謎解きデジタルスタンプラリー

にしがま線 ミステリートレイン

2025.2.10mon-3.10mon

西尾エリア

蒲郡エリア



蒲郡駅～吉良吉田駅を走る「蒲郡線」電車内に謎が掲示されています。

I 駅・列車内で
QRを読み込み、
謎の答えを送信!

謎は駅改札内ポスターと
蒲郡線車内ステッカーを
見てね!

II 正解すると
スタンプゲット!

不正解の場合、
画面に変化はありません。
正解すると表示が
切り替わります。

III 条件クリアで
応募 or 引き換え!

条件をクリアすると、画面に
応募 or 引き換えボタンが
出現します。

※お引き換え前に「交換す
る」のボタンをクリックす
ると、引き換え無効となり
ますのでご注意ください。

先着
参加賞 500名様

西尾市(榎豆地区)の指定店舗で使える
地域クーポン
1,000円分+
にしがま線オリジナルグッズ



スタンプ3つでプレゼント!

※西尾・蒲郡の両方のエリアのスタンプが最低1つは必要です。

先着
コンプリート賞 500名様

ミニ
系統板
マグネット

5つ全ての
スタンプで
プレゼント!



抽選で
10名様

ミステリー賞

豪華ご当地グルメ
詰め合わせ
どちらの市の詰め合わせが
当たるかはお楽しみ!

コンプリート賞の景品を手にした
人だけが謎解きに挑戦できる!

コンプリート賞の景品であるミニ系統板マグネットの
台紙に謎が書かれています。

【参加賞・コンプリート賞の景品交換ご注意事項】※西尾観光案内所(西尾駅西口ロータリー 9:30~16:30)もしくは
蒲郡市観光協会(蒲郡駅構内 9:00~18:00)の窓口でスマートフォン画面を見せ、お引き換えください。
※スタンプラリーの参加に必要な通信費・交通費はお客様のご負担となります。

にしがま線 沿線探索マップ

スタンプを集めながら、
電車が来るまで駅周辺を
探索しよう！

西尾市歴史公園 徒歩約15分
六万石の城下町の威容を
今に伝える歴史公園

西尾駅

吉良吉田駅

吉良饗庭塩の里 徒歩約30分
昔ながらの塩作りを
体験できます

国宝 金蓮寺弥陀堂 徒歩約30分
県内最古の木造建造物

ガン封じ寺 (無量寺) 徒歩約5分
仄暗い洞窟を進む
千仏洞は必見！

生命の海科学館 徒歩約5分
「海のまち蒲郡」らしい海が
テーマの科学館

西浦駅

西浦駅待合所 2024年3月、待合所が完成！
全国の建築学生コンペで選ばれた、横浜国立大学
院生らによる案が採用されました。木漏れ日のよ
うな光と風が通り抜ける素敵な駅舎をぜひご覧ください。

蒲郡駅

竹島水族館 徒歩約15分
2024年10月に
リニューアルオープン！

天然記念物 竹島 徒歩約20分
長さ387メートルの橋で陸地
と結ばれた、国の天然記念物。
島全体が神社の境内となっていま
す。30分～1時間で島を1周できます。

Gamagori

日中のにしがま線は、30分に1本の運行です。

time table 名鉄にしがま線 時刻表

※9:00～18:00のみ掲載 ※平日・土日祝 全て同じ時刻の発車です
(平日9時台のみ異なる場合があります)

西尾駅発	吉良吉田ゆき	13分・43分
	西尾ゆき	15分・45分
吉良吉田駅発	蒲郡ゆき	01分・31分 ※平日9時台のみ 10分・31分
	吉良吉田ゆき	21分・51分 ※平日9時台のみ 25分・51分
西浦駅発	蒲郡ゆき	20分・50分 ※平日9時台のみ 26分・51分
	吉良吉田ゆき	11分・41分



西尾市歴史公園

西尾駅から徒歩約15分

江戸時代に西尾藩六万石の城であった西尾城は、鎌倉時代初期に足利義氏が築城した西条城が始まりと伝えられます。西尾市歴史公園は、その一部を再建・復元した公園で、歴史の風情を感じるさまざまな建築がご覧いただけます。また、園内の旧近衛邸では西尾名産のお抹茶も楽しめます。

入館時間 9:00～17:00 (10月～3月)
入館料 無料
定休日 月曜日 (祝日を除く)



金蓮寺弥陀堂

吉良吉田駅から徒歩約30分

源頼朝の命で建立されたと伝えられる、県内最古の木造建造物。昭和30年に国宝に指定されました。一間四面堂の流れを汲む鎌倉時代の建築で、椽皮葺の屋根の深い軒と緩やかな曲線が見る位置によって異なる表情を見せる優美な姿の堂です。

拝観時間 9:00～17:00
拝観料 200円

※弥陀堂内部の見学をご希望の場合は、「吉良あないびとの会」事務局 (0563-32-0017) へご連絡ください。



吉良饗庭塩の里

吉良吉田駅から徒歩約30分

江戸時代から三河湾の製塩業の中心であった吉良地域。この地で採れた塩は、岡崎の八丁味噌の原料として用いられたほか、知多のたまり製造にも使われ、愛知の醸造業の発展に大きく貢献しました。ここは昔ながらの塩田にて太陽の熱と風の力を利用して塩づくりを体験することができる、全国でも珍しい施設です。

入館時間 9:00～17:00
入館料 無料
定休日 月曜日 (祝日の場合翌日)

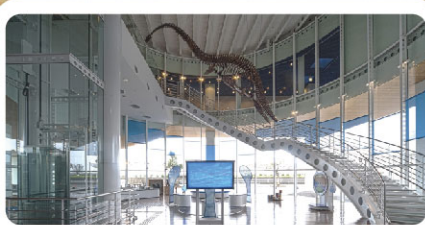


ガン封じ寺 (無量寺)

西浦駅から徒歩約5分

厄除け癌封じの寺で知られる平安時代の古刹で、境内には全国の参拝者が祈願したガン封じ絵馬がたくさん奉納されています。住職によるユニークなガン予防の法話を聞くことができます。境内ではほの暗い通路の壁面に千体の石仏を配置した「千仏洞巡り」が体験できます。

拝観時間 9:00～16:00
拝観料 無料



生命の海科学館

蒲郡駅から徒歩約5分

本物の隕石や化石に触れて、地球の歴史や生物の移り変わりを学べる科学館。主に海にまつわる歴史(海の誕生、生命の初期進化、海を舞台とした古生物の進化など)をテーマとしています。定期的に化学実験などのワークショップも開催しています。

入館時間 9:00～17:00 (最終入館 16:30)
入館料 1～3階 科学ひろば：無料
3階常設展 ミュージアムシアター：
大人500円/小人200円
定休日 火曜日(祝日の場合は翌日)・12/29～1/3



竹島水族館

蒲郡駅から徒歩約15分

深海の生き物は全国一の展示種数(竹島水族館調べ)を誇り、国内屈指の深海大水槽では大迫力のタカアシガニが正面・下から眺められます。オオグソクムシ、タカアシガニ、イガグリガニなどの深海生物に直接触れる「さわりんプール」はいつも大人気!愛情あふれる手書きのポップが面白いと評判です。

入館時間 9:00～17:00 (最終入館 16:30)
入館料 大人1,200円/小人500円
※蒲郡市民は大人500円/小人200円
定休日 なし