



凡例

- 若宮公園敷地範囲
- 建築物提案範囲
- コンペ対象範囲  
(建築物提案範囲含む)

若宮公園全体配置図 1/1000

図面名称	件名	がまごおり公共建築 学生チャレンジコンペ2025	図面番号
	図面名称	若宮公園全体配置図	1
がまごおり公共建築学生チャレンジコンペ 実行委員会			縮尺 A3: 1/1000

# 図面資料 2

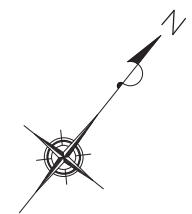
< A3サイズ >

**図面表示説明**

図中の上記表示（平面）は、敷地の斜面を示しています。図中に斜面の表示がありませんが、平坦ではありません。別紙で敷地高低差を確認してください。

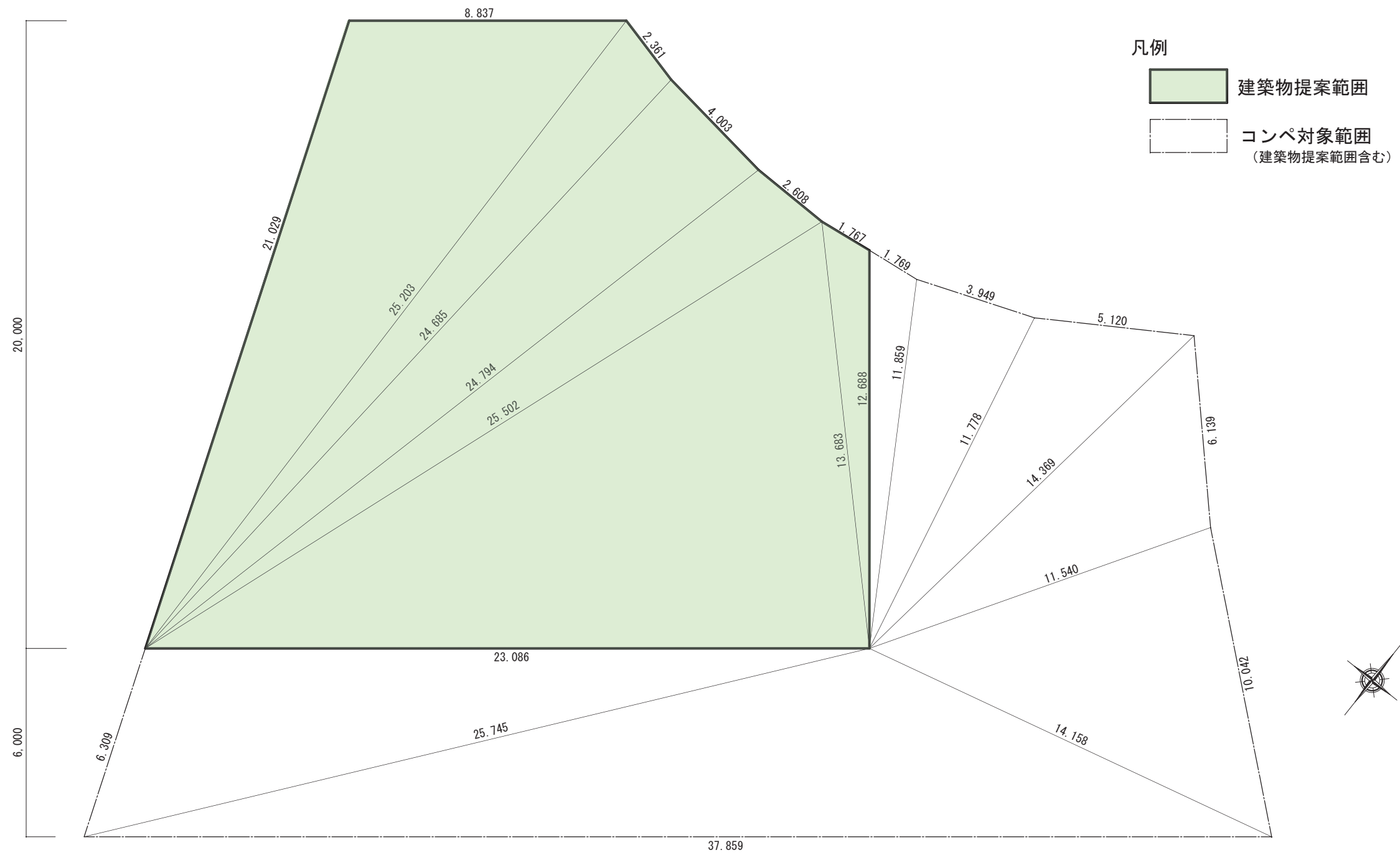
**凡例**

- 建築物提案範囲
- コンペ対象範囲  
(建築物提案範囲含む)

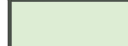



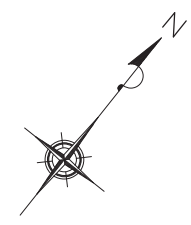
敷地現況図 1 / 200

件名	がまごおり公共建築 学生チャレンジコンペ2025	図面番号	2
図面名称	敷地現況図	縮尺	A3 : 1/200
がまごおり公共建築学生チャレンジコンペ 実行委員会			



凡例

-  建築物提案範囲
-  コンペ対象範囲  
(建築物提案範囲含む)



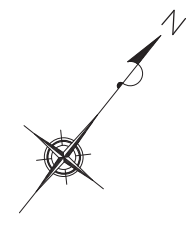
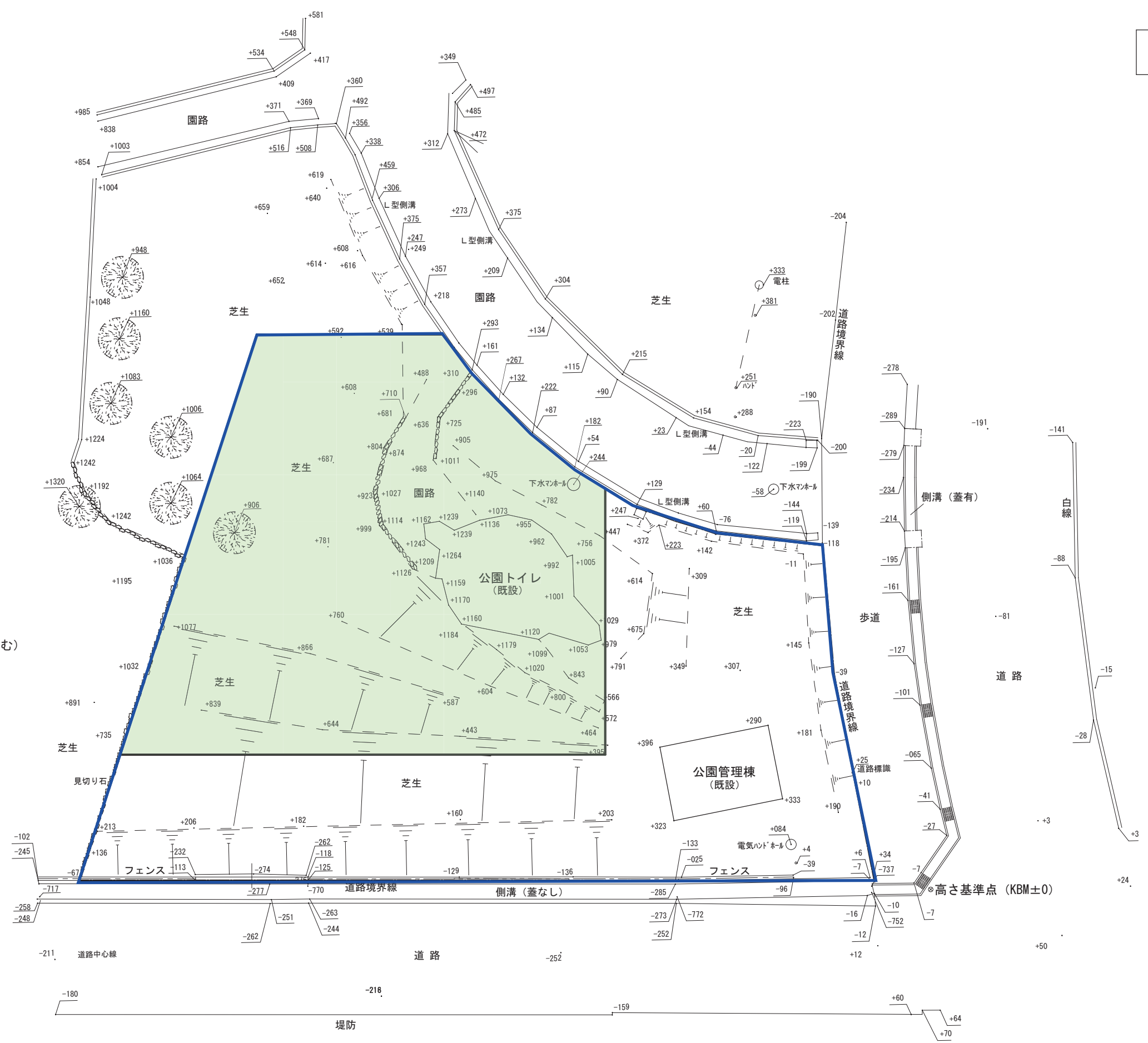
敷地形状図 1 / 150

	件名	がまごおり公共建築 学生チャレンジコンペ2025	図面番号	3
	図面名称	敷地形状図		
	がまごおり公共建築学生チャレンジコンペ 実行委員会			縮尺

# 図面資料 4

< A3サイズ >

- 凡例
- 建築物提案範囲
  - コンペ対象範囲  
(建築物提案範囲含む)



敷地現況図 (敷地高低差) 1/200

図中の数値は、高さ基準点 (KBM±0) に対する各ポイントの高低差を示しています。

件名	がまごおり公共建築 学生チャレンジコンペ2025	図面番号	
図面名称	敷地現況図 (敷地高低差)		4
	がまごおり公共建築学生チャレンジコンペ 実行委員会	縮尺	A3 : 1/200

# 図面資料 5

< A3サイズ >

既設のトイレアクセス通路は、撤去します。  
提案する建物配置に合わせて、新たな通路を提案してください。

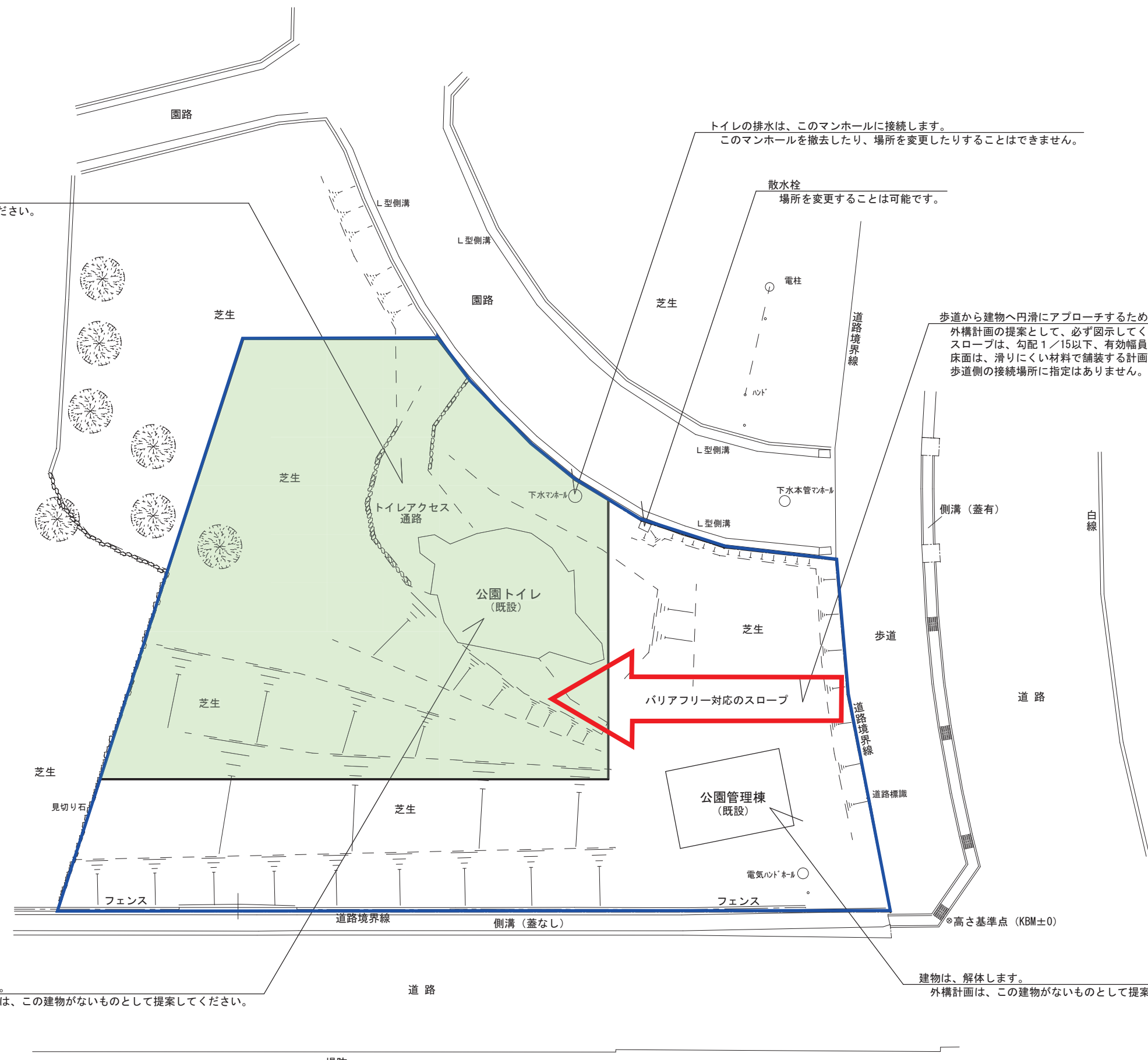
トイレの排水は、このマンホールに接続します。  
このマンホールを撤去したり、場所を変更したりすることはできません。

散水栓  
場所を変更することは可能です。

歩道から建物へ円滑にアプローチするためのスロープ  
外構計画の提案として、必ず図示してください。  
スロープは、勾配 1/15以下、有効幅員1.4m以上としてください。  
床面は、滑りにくい材料で舗装する計画としてください。  
歩道側の接続場所に指定はありません。

## 凡例

- 建築物提案範囲
- コンペ対象範囲  
(建築物提案範囲含む)



建物は、解体します。  
新しい公園トイレは、この建物がないものとして提案してください。

建物は、解体します。  
外構計画は、この建物がないものとして提案してください。

- その他事項
- ・コンペ対象範囲内にある樹木は、移設可能です。
  - ・地盤面の高さは、提案に応じて変更しても構いません。
  - ・地面の高さを変更する場合は、バリアフリー対応のスロープの延長が変わりますので注意してください。

件名	がまごおり公共建築 学生チャレンジコンペ2025	図面番号	5
図面名称	敷地説明図	縮尺	A3 : 1/200
がまごおり公共建築学生チャレンジコンペ 実行委員会			