

令 和 7 年 度

税 務 の 概 要



蒲 郡 市

目

次

市 勢		
位置及び地勢	1
市の範囲	1
市域の推移	1
人口と世帯の推移	2
産業別及び男女就業者数(15歳以上)	3
行政機構		
蒲郡市機構図	4
税務事務分掌	5
徴税費の状況調	6
財 政		
歳入決算額比較表	7
歳出決算額比較表	8
一般会計歳入歳出予算(令和7年度)図表	9
市税1人当り額等推移	10
市 税		
市税収入状況(一般会計)	11
年度別市税調定収入状況調	12
年度別市税構成状況調	13
年度別市税決算額伸率調	14
市 民 税		
年度別個人住民税納税義務者調	15
年度別個人住民税課税額調	16
年度別個人市民税業種別調定状況調(その1)	17
年度別個人市民税業種別調定状況調(その2)	18
年度別個人市民税業種別調定状況調(その3)	19
所得段階別納税義務者・所得割額調(市民税)	20
所得控除・非課税・税率等の推移(その1)	21
所得控除・非課税・税率等の推移(その2)	22
配偶者控除・配偶者特別控除	23
所得控除・非課税・税率等の推移(その3)	24
決算月／均等割額適用号数		
／本社所在地 別法人数調	25
法人市民税月別調定の状況	26
課税標準となる法人税割額の近年推移	26

業種別法人税割額調	27
法人市民税の税率の推移	28
固定資産税		
固定資産税・都市計画税調定状況調	29
地目別課税状況調(令和7年度)	30
土地・家屋評価額の推移状況調	31
土地評価総額・課税標準総額推移状況調	32
3.3㎡当り平均価額調	33
土地地積・筆数調	34
家屋評価状況調	35
構造別家屋新增築状況調	36
種類別家屋新增築状況調(木造の部)	37
種類別家屋新增築状況調(非木造の部)	38
償却資産課税状況調	39
交付金に関する調	40
税率・課税標準額・免税点の推移(固定資産税)	41
税率・課税標準額・免税点の推移(都市計画税)	42
諸 税		
軽自動車税(種別割)年度別調定額調	43
軽自動車の異動概数調	44
軽自動車税(種別割)年度別税額調	45
市たばこ税年度別調定状況調	46
市たばこ税率推移状況調	46
入湯税年度別調定状況調	46
収 納		
期限内納付状況調(令和6年度)	47
市税年度別収入状況調(その1)	48
市税年度別収入状況調(その2)	49
年度別督促状況調	50
督促状況期別明細表	51
差押及び公売実施状況の推移	52
年度別滞納処分執行停止調	53
年度別不納欠損額調	53
その他		
雑収入状況調	54

市勢

(1) 位置及び地勢

位置 本市は本州のほぼ中央部、太平洋岸の愛知県東南部に位置している。南方は三河湾に面し、東・北・西はそれぞれ豊川市・岡崎市・幸田町・西尾市に隣接している。

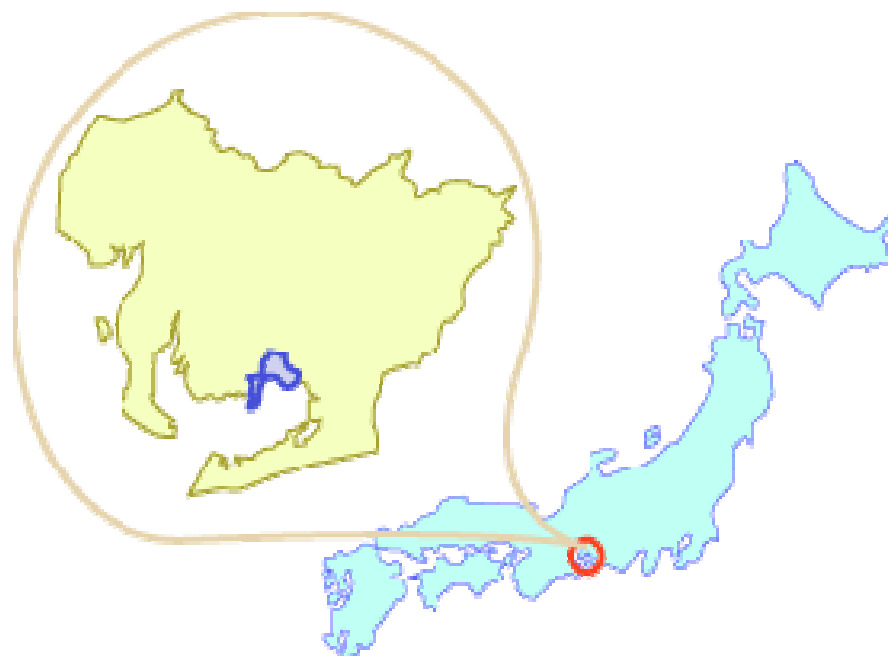
地勢 南は渥美・知多の両半島に抱かれた三河湾に面し、残る三方は赤石山脈の山々に囲まれた盆地に位置し、海岸線に沿って市街地が形成されている。市の境界をなす山々は約400mの高さで連なり、なだらかな赤肌がちの老年的地形をなしている。

(2) 市の範囲

面積	ひろがり		海岸線 延長
	東西	南北	
km ²	km	km	km
56.96	12.44	11.64	47.288

(3) 市域の推移

年次	合併町村名	面積	人口	人口密度
		Km ²	人	人
29. 4. 1	市制施行	35.50	48,522	1,367
30.10. 1	大塚村	41.36	52,955	1,280
37. 4. 1	形原町	47.07	70,204	1,491
38. 4. 1	西浦町	50.60	81,046	1,602



人口と世帯の推移

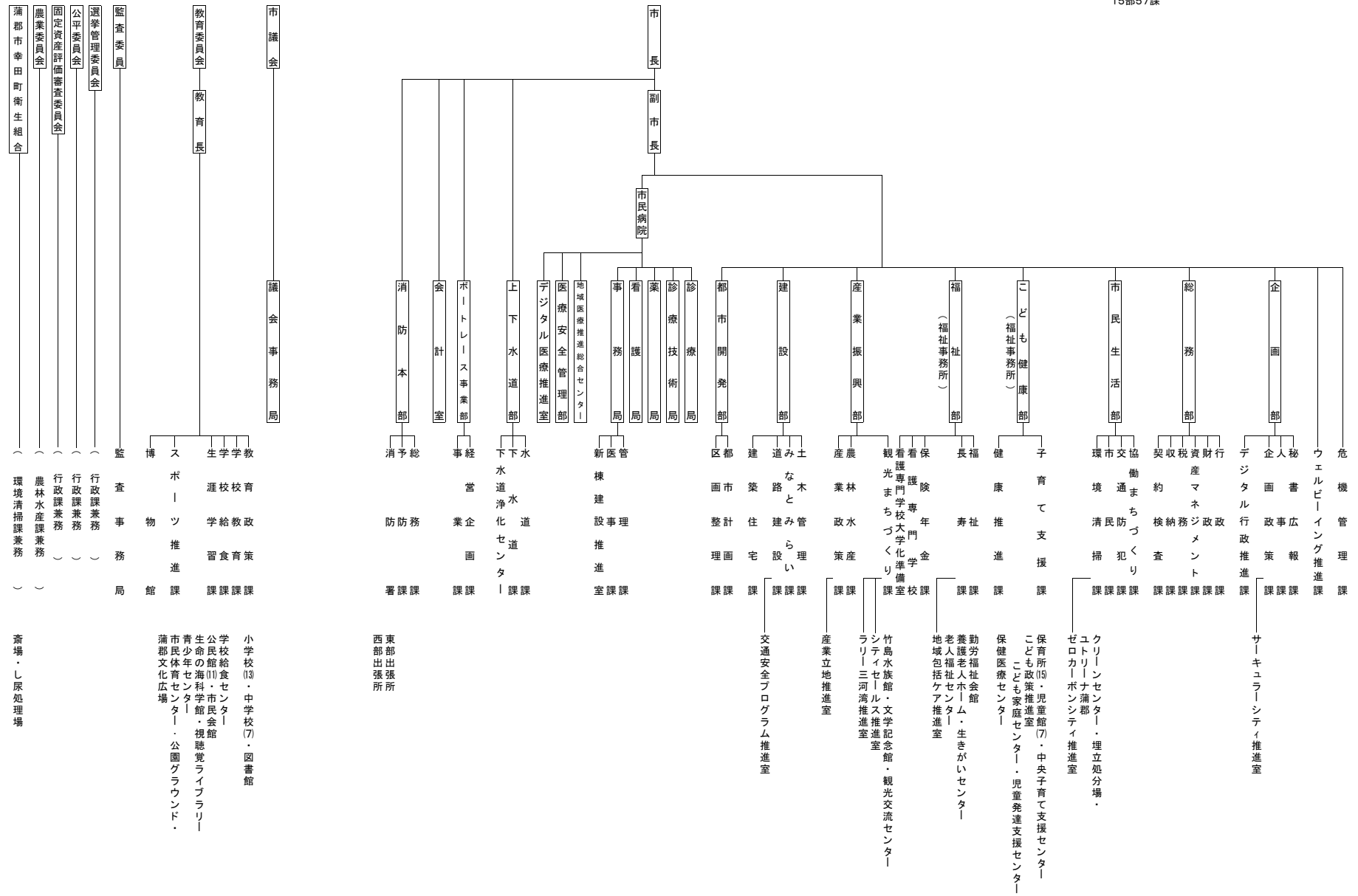
年		世帯数	人 口			1世帯当り 平均人員	人口密度 (1km ² 人口)	参 考
			総 数	男	女			
昭和	50 年	21,613	85,934	41,515	44,419	4.0	1,631	4月1日現在
	55 年	23,124	85,826	41,646	44,180	3.7	1,595	
	60 年	23,859	85,875	41,665	44,210	3.6	1,585	
	61 年	24,068	86,165	41,797	44,368	3.6	1,590	
	62 年	24,165	85,974	41,756	44,218	3.6	1,586	
平成	63 年	24,429	86,162	41,834	44,328	3.5	1,586	
	元 年	24,277	85,894	41,771	44,123	3.5	1,584	
	2 年	24,386	85,515	41,592	43,923	3.5	1,555	
	3 年	24,634	85,416	41,550	43,866	3.5	1,553	
	4 年	24,809	85,072	41,369	43,703	3.4	1,546	
	5 年	24,901	84,784	41,232	43,552	3.4	1,541	
	6 年	25,044	84,400	41,071	43,329	3.4	1,534	
	7 年	25,257	84,178	40,943	43,235	3.3	1,526	
	8 年	25,344	83,738	40,728	43,010	3.3	1,518	
	9 年	25,548	83,388	40,617	42,771	3.3	1,506	
	10 年	25,785	83,303	40,541	42,762	3.2	1,503	
	11 年	26,013	83,157	40,531	42,626	3.2	1,500	
	12 年	26,239	82,891	40,398	42,493	3.2	1,480	
	13 年	26,420	82,582	40,299	42,283	3.1	1,475	
	14 年	26,657	82,292	40,179	42,113	3.1	1,449	
	15 年	26,904	81,920	40,027	41,893	3.0	1,442	
	16 年	27,156	81,893	40,078	41,815	3.0	1,442	
	17 年	27,489	81,739	40,064	41,675	3.0	1,439	
	18 年	27,810	81,623	40,091	41,532	2.9	1,437	
	令和	19 年	28,142	81,579	40,118	41,461	2.9	1,436
20 年		28,442	81,380	40,069	41,311	2.9	1,432	
21 年		28,838	81,515	40,166	41,349	2.8	1,435	
22 年		29,045	81,280	40,025	41,255	2.8	1,431	
23 年		29,206	80,898	39,862	41,036	2.8	1,424	
24 年		29,462	80,498	39,700	40,798	2.7	1,417	
25 年		30,693	82,188	40,406	41,782	2.7	1,447	
26 年		30,872	81,693	40,235	41,458	2.6	1,438	
27 年		31,284	81,547	40,243	41,304	2.6	1,433	
28 年		31,452	81,078	39,988	41,090	2.6	1,425	
29 年		31,685	80,634	39,793	40,841	2.5	1,417	
30 年		32,081	80,379	39,687	40,692	2.5	1,412	
元 年		32,652	80,430	39,766	40,664	2.5	1,413	
2 年		32,916	80,037	39,505	40,532	2.4	1,406	
3 年		33,125	79,558	39,292	40,266	2.4	1,397	
4 年		33,243	79,085	39,057	40,028	2.4	1,388	
5 年		33,416	78,443	38,717	39,726	2.3	1,377	
6 年	33,656	77,904	38,470	39,434	2.3	1,368		
7 年	33,830	77,159	38,025	39,134	2.3	1,355		

※住民基本台帳法改正のため、平成25年以降の人口・世帯数には外国人の人口・世帯数が含まれる。

産業別及び男女就業者数（15歳以上）

※印は減少産業

産 業 別	平 成 22 年			平 成 27 年			令 和 2 年		
	総 数	男	女	総 数	男	女	総 数	男	女
農 業	人 1,813	人 870	人 943	※ 人 1,626	人 808	人 818	※ 人 1,556	人 742	人 814
林 業・狩 猟 業	1	1	0	1	1	0	3	3	0
漁 業・水 産 業	147	114	33	※ 141	107	34	※ 96	76	20
鉱 業	5	4	1	11	11	0	※ 5	5	0
建 設 業	2,879	2,387	492	※ 2,659	2,166	493	※ 2,551	2,073	478
製 造 業	13,312	8,739	4,573	※ 13,282	8,793	4,489	※ 12,906	8,627	4,279
卸 売・小 売 業	9,250	4,000	5,250	※ 8,473	3,646	4,827	※ 5,762	2,497	3,265
金 融・保 険・不動産業	1,284	648	636	※ 1,261	626	635	※ 1,157	574	583
運 輸・通 信 業	2,083	1,700	383	※ 1,867	1,538	329	2,009	1,619	390
電 気・ガ ス・水道業	123	103	20	※ 121	102	19	130	104	26
サ ー ビ ス 業	9,137	3,738	5,399	9,716	3,883	5,833	12,934	5,038	7,896
公 務	835	576	259	872	599	273	885	576	309
そ の 他	1,089	619	470	1,152	676	476	※ 795	422	373
計	41,958	23,499	18,459	41,182	22,956	18,226	40,789	22,356	18,433



税 務 事 務 分 掌 (税 務 担 当)

課名	係名	分担	課長	主幹	課長補佐	係長	主査	主事	主事補	事務分掌
税務課	税政	庶務 軽自動車税 諸税	1	1		兼)1		2		1. 市税収入の調査計画に関すること。 2. 軽自動車税の賦課等に関すること。 3. 市たばこ税の賦課等に関すること。 4. 入湯税の賦課等に関すること。 5. その他の市税(国民健康保険税を除く。)の賦課等に関すること。 6. 原動機付自転車等の標識及び試乗標識の交付に関すること。 7. 道路運送車両法に基づく自動車の臨時運行許可に関すること。 8. 税務に関する証明及び閲覧に関すること。 9. その他税(国民健康保険税を除く。)に関すること。
	市民税	個人 法人			1	兼)1	1	6	1	1. 市民税の賦課等に関すること。 2. 個人県民税の賦課等に関すること。 3. 税務に関する証明及び閲覧に関すること。 4. 過誤納金の還付に関すること。 5. その他税(国民健康保険税を除く。)に関すること。
	固定資産税	土地				1		3	1	1. 固定資産税の賦課等に関すること。 2. 特別土地保有税の賦課等に関すること。 3. 都市計画税の賦課等に関すること。
		家屋 償却資産		1		兼)1	1	2	2	4. 国有資産等所在市町村交付金に関すること。 5. 税務に関する証明及び閲覧に関すること。 6. その他税(国民健康保険税を除く。)に関すること。
収納課	収納	収納	1	1	1	兼)2		4	2	1. 市税、国民健康保険税及び後期高齢者医療保険料の徴収に関すること。 2. 個人県民税の徴収に関すること。 3. 督促及び催告に関すること。 4. 滞納処分に関すること。 5. 徴収の嘱託及び受託に関すること。 6. 不納欠損処分に関すること。 7. 滞納繰越に関すること。 8. 過誤納金の還付及び充当に関すること。 9. 市税、国民健康保険税及び後期高齢者医療保険料の納税等の相談に関すること。 10. 市税、国民健康保険税及び後期高齢者医療保険料の収納整理に関すること。 11. 東三河広域連合徴収課との連絡調整に関すること。
合計			2	3	2	1	2	17	6	33 名

徴 税 費 の 状 況 調

年度 区分		2	3	4	5	6
市 税 決 算 額		千円 13,746,346	千円 13,172,830	千円 13,511,152	千円 13,535,454	千円 13,632,692
税 務 総 務 費		217,326	212,445	210,029	214,737	222,262
賦 課 徴 収 費		140,366	111,024	189,366	163,715	148,442
徴 税 費 計		357,692	323,469	399,395	378,452	370,704
決算額に対する徴税费の割合		% 2.6	% 2.5	% 3.0	% 2.8	% 2.7
税 務 職 員 一 人 当 り	市 税 決 算 額	千円 429,573	千円 411,651	千円 422,224	千円 422,983	千円 413,112
	税 務 総 務 費	6,791	6,639	6,563	6,711	6,735
	賦 課 徴 収 費	4,386	3,470	5,918	5,116	4,498
	人 口	人 2,501	人 2,486	人 2,471	人 2,451	人 2,361

国民健康保険税を除く

財政

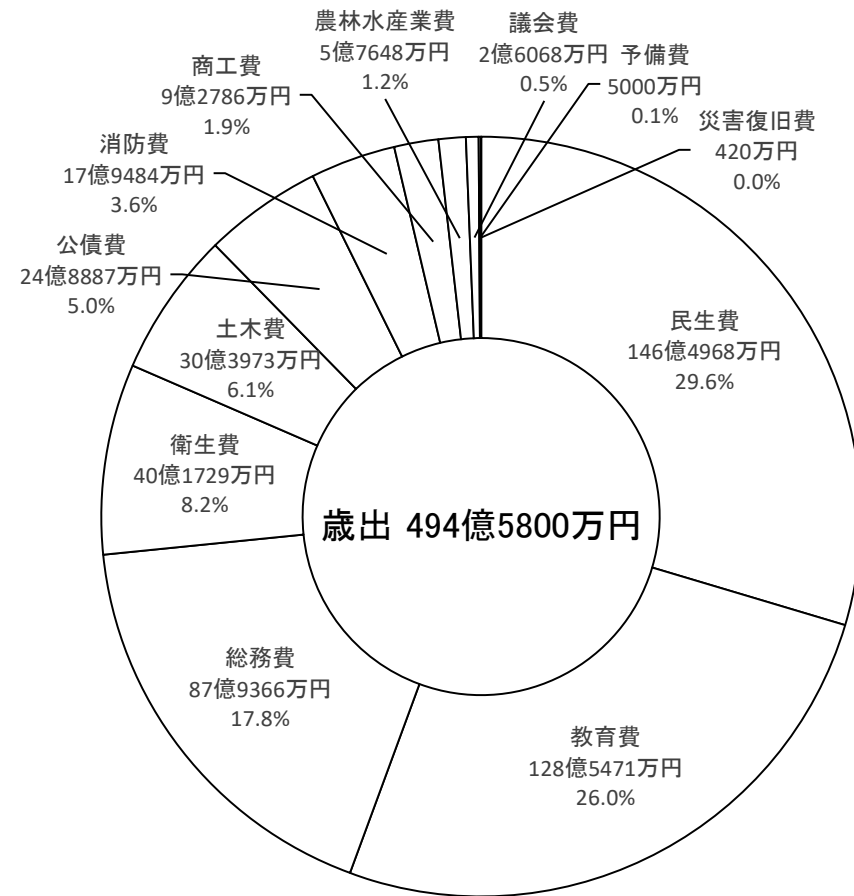
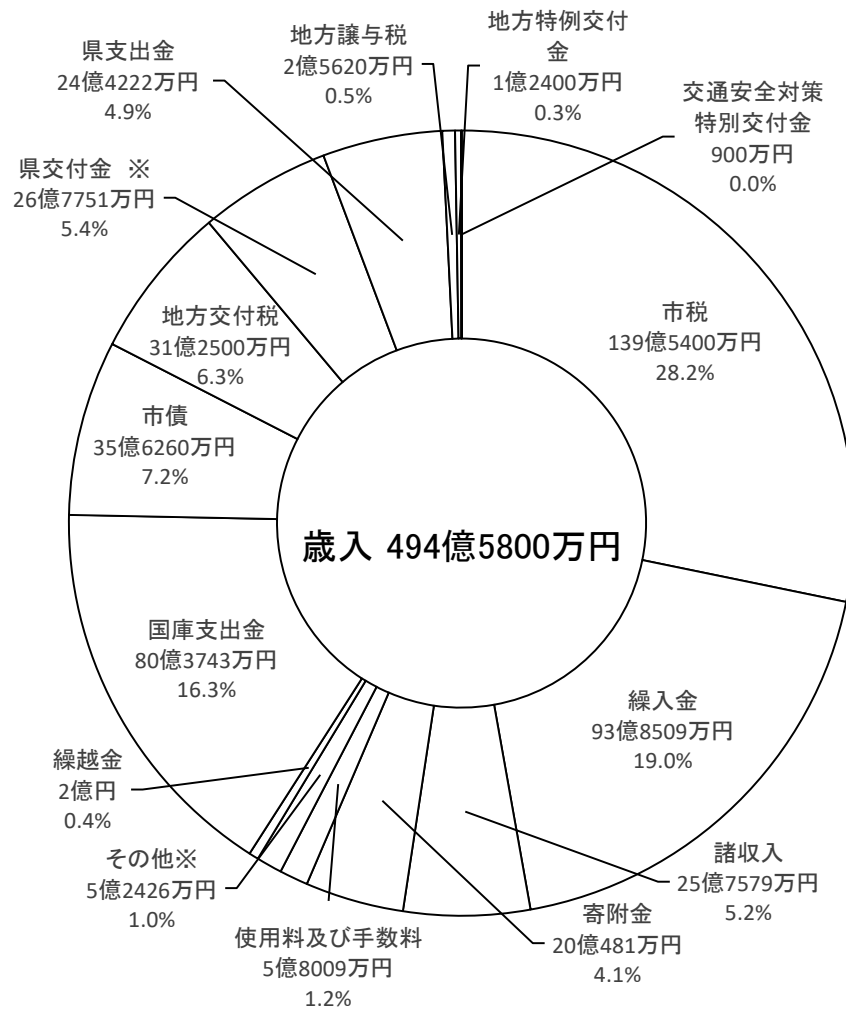
歳入決算額比較表

年度 款	2		3		4		5		6	
	決算額(円)	割合(%)	決算額(円)	割合(%)	決算額(円)	割合(%)	決算額(円)	割合(%)	決算額(円)	割合(%)
1 市 税	13,746,346,214	31.2	13,172,829,614	34.5	13,511,152,064	34.1	13,535,454,469	29.0	13,632,692,099	28.8
2 地 方 譲 与 税	244,489,222	0.6	260,826,055	0.7	253,048,389	0.6	266,791,611	0.6	265,318,444	0.6
3 利 子 割 交 付 金	11,621,000	0.0	7,534,000	0.0	5,066,000	0.0	4,904,000	0.0	6,628,000	0.0
4 配 当 割 交 付 金	68,102,000	0.2	92,348,000	0.2	88,756,000	0.2	101,779,000	0.2	135,794,000	0.3
5 株式等譲渡所得割交付金	64,469,000	0.1	105,374,000	0.3	60,921,000	0.2	104,729,000	0.2	180,146,000	0.4
6 法 人 事 業 税 交 付 金	74,619,000	0.2	151,564,000	0.4	224,670,000	0.6	249,729,000	0.5	331,296,000	0.7
7 地方消費税交付金	1,749,935,000	4.0	1,902,589,000	5.0	1,964,068,000	5.0	1,946,819,000	4.2	2,044,096,000	4.3
8 ゴルフ場利用税交付金	1,641,949	0.0	1,790,604	0.0	1,977,729	0.0	1,867,496	0.0	1,827,602	0.0
9 自動車取得税交付金	0	0.0	3,486	0.0	3,029	0.0	446,416	0.0	3,320,069	0.0
10 環境性能割交付金	44,148,313	0.1	42,535,973	0.1	51,488,000	0.1	55,895,232	0.1	64,727,000	0.1
11 地方特例交付金	97,520,000	0.2	347,855,000	0.9	118,860,000	0.3	145,318,000	0.3	499,915,000	1.1
12 地 方 交 付 税	1,796,213,000	4.1	2,681,530,000	7.1	2,957,278,000	7.5	3,196,105,000	6.8	3,459,938,000	7.3
13 交通安全対策特別交付金	11,787,000	0.0	11,308,000	0.0	10,444,000	0.0	9,832,000	0.0	9,522,000	0.0
14 分担金及び負担金	14,914,752	0.0	30,206,999	0.1	17,645,345	0.0	28,348,713	0.1	34,580,676	0.1
15 使用料及び手数料	454,589,992	1.0	504,401,673	1.3	558,661,495	1.4	594,672,841	1.3	573,645,764	1.2
16 国 庫 支 出 金	13,343,980,705	30.2	6,433,625,891	16.9	5,715,699,077	14.4	5,344,142,143	11.4	6,872,774,729	14.5
17 県 支 出 金	1,937,497,101	4.4	1,885,347,728	4.9	2,067,591,689	5.2	1,879,660,654	4.0	2,050,753,660	4.3
18 財 産 収 入	147,676,257	0.3	173,352,382	0.5	250,544,747	0.6	250,262,681	0.5	368,433,315	0.8
19 寄 付 金	444,220,597	1.0	772,396,883	2.0	1,452,113,407	3.7	1,568,056,586	3.4	1,754,381,250	3.7
20 繰 入 金	691,211,035	1.6	1,307,274,921	3.4	1,710,444,627	4.3	5,326,548,262	11.4	2,759,615,077	5.8
21 繰 越 金	1,360,021,998	3.1	1,908,574,821	5.0	1,638,730,318	4.2	1,241,954,557	2.7	1,363,578,050	2.9
22 諸 収 入	5,620,029,284	12.7	3,949,208,070	10.4	5,385,417,077	13.6	9,637,132,343	20.6	8,399,216,043	17.8
23 市 債	2,192,900,000	5.0	2,386,600,000	6.3	1,567,000,000	4.0	1,259,200,000	2.7	2,494,600,000	5.3
歳 入 合 計	44,117,933,419	100.0	38,129,077,100	100.0	39,611,579,993	100.0	46,749,649,004	100.0	47,306,798,778	100.0

歳出決算額比較表

年度 款	2		3		4		5		6	
	決算額(円)	割合(%)	決算額(円)	割合(%)	決算額(円)	割合(%)	決算額(円)	割合(%)	決算額(円)	割合(%)
1 議会費	252,566,551	0.6	251,622,379	0.7	249,298,785	0.6	245,773,940	0.5	253,551,223	0.6
2 総務費	14,736,790,034	35.3	7,279,906,594	20.4	10,116,171,570	26.4	15,983,369,946	35.2	13,856,624,465	30.2
3 民生費	11,637,906,735	27.9	13,036,698,067	36.5	12,158,956,860	31.7	12,499,806,375	27.6	13,532,564,719	29.5
4 衛生費	2,942,719,374	7.1	3,457,236,246	9.7	3,937,852,361	10.2	4,952,827,129	10.9	6,010,829,393	13.1
5 農林水産業費	384,929,094	0.9	303,603,874	0.8	411,426,731	1.1	332,190,540	0.7	506,466,188	1.1
6 商工費	1,412,441,329	3.4	987,986,903	2.8	990,746,995	2.6	1,020,513,151	2.3	961,100,078	2.1
7 土木費	1,843,150,950	4.4	2,081,990,898	5.8	2,039,414,152	5.3	2,177,524,367	4.8	2,507,682,113	5.5
8 消防費	1,379,549,400	3.3	1,376,914,574	3.9	1,605,272,749	4.2	1,783,047,638	3.9	1,486,138,291	3.2
9 教育費	4,790,054,787	11.5	4,455,981,308	12.5	4,365,230,684	11.4	3,390,173,191	7.5	4,402,615,932	9.6
10 災害復旧費	13,318,852	0.0	18,815,486	0.1	42,055,584	0.1	552,511,052	1.2	11,530,924	0.0
11 公債費	2,315,931,492	5.6	2,439,590,453	6.8	2,453,198,965	6.4	2,448,333,625	5.4	2,358,419,441	5.1
12 予備費	0	0.0	0	0.0	0	0.0	0	0.0	0	0.0
歳出合計	41,709,358,598	100.0	35,690,346,782	100.0	38,369,625,436	100.0	45,386,070,954	100.0	45,887,522,767	100.0

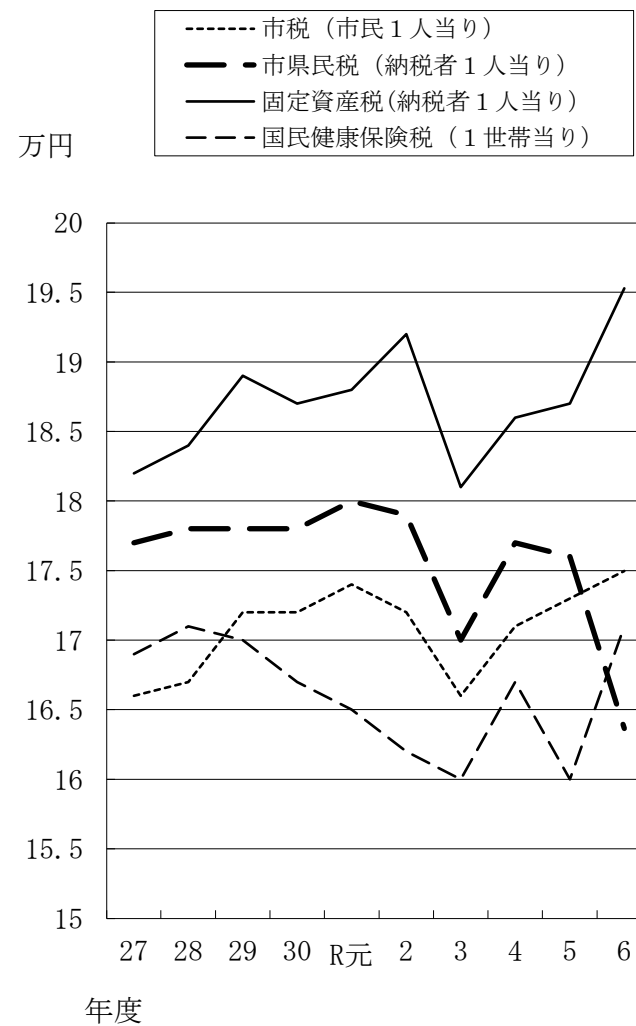
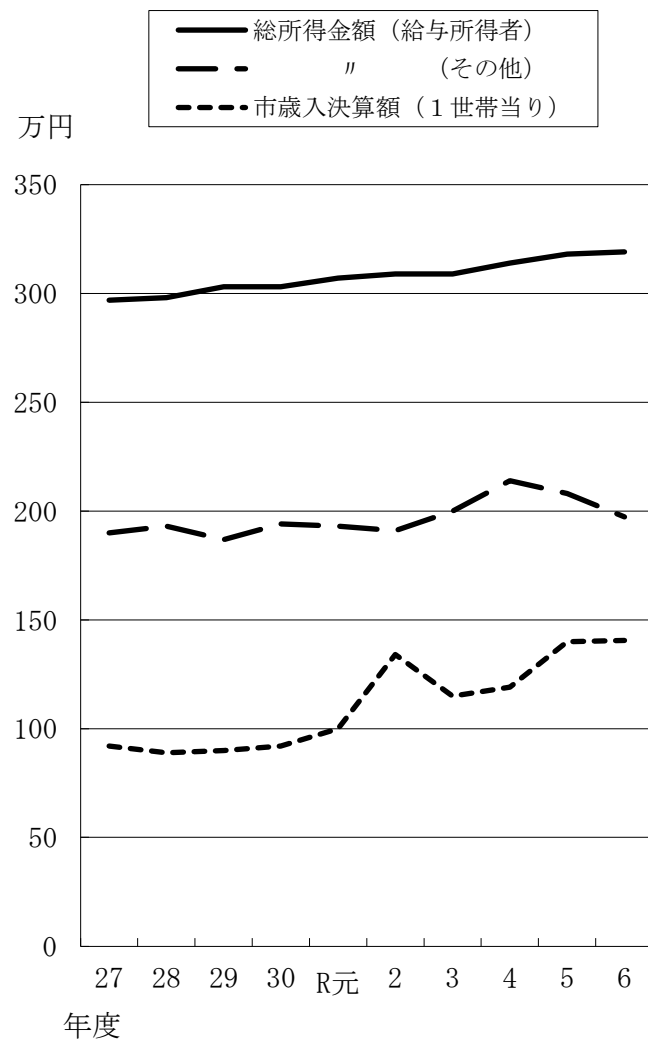
一般会計歳入歳出予算（令和7年度）図表



※県交付金 ——— 利子割交付金、配当割交付金、株式等譲渡所得割交付金、
地方消費税交付金、ゴルフ場利用税交付金、自動車取得税交付金、
環境性能割交付金、法人事業税交付金

※その他 ——— 分担金及び負担金、財産収入

市税１人当り額等推移



市税

市税収入状況（一般会計）

年度 区分		2		3		4		5		6	
		金 額	前年比	金 額	前年比	金 額	前年比	金 額	前年比	金 額	前年比
歳入決算額		円 44,117,933,419	% 135.6	円 38,129,077,100	% 86.4	円 39,611,579,993	% 103.9	円 46,749,649,004	% 118.0	円 47,306,798,778	% 101.2
市税	予 算 額	13,468,000,000	99.6	12,973,000,000	96.3	13,231,000,000	102.0	13,511,000,000	102.1	13,077,000,000	96.8
	調 定 額	14,309,709,683	98.7	13,640,388,548	95.3	13,988,167,055	102.5	13,964,386,312	99.8	14,040,897,577	100.5
	収 入 額	13,746,346,214	98.4	13,172,829,614	95.8	13,511,152,064	102.6	13,535,454,469	100.2	13,632,692,099	100.7
	不 納 欠 損 額	20,503,253	29.9	10,790,292	52.6	46,148,438	427.7	10,366,056	22.5	9,060,064	87.4
	未 収 入 額	542,860,216	118.0	456,768,642	84.1	430,866,553	94.3	418,565,787	97.1	399,145,414	95.4
歳入中に占める 市 税 の 割 合		% 31.2		% 34.5		% 34.1		% 29.0		% 28.8	
予算額に対する 調定額の伸率		% 106.2		% 105.1		% 105.7		% 103.4		% 107.4	
未収入額に対する 不納欠損額の発生率		% 3.8		% 2.4		% 10.7		% 2.5		% 2.3	

年度別市税調定収入状況調

年 度 税 目		2		3		4		5		6	
		税 額 (円)	比率(%)	税 額 (円)	比率(%)	税 額 (円)	比率(%)	税 額 (円)	比率(%)	税 額 (円)	比率(%)
市 民 税	調定	5,552,780,573	96.2	5,213,534,120	93.9	5,354,012,450	102.7	5,296,707,533	98.9	5,104,833,840	96.4
	収入	5,369,036,476	96.7	5,052,189,290	96.9	5,209,220,036	97.3	5,158,346,734	97.4	4,980,598,581	97.6
固 定 資 産 税 (交付金を含む)	調定	6,761,075,552	101.6	6,420,657,349	95.0	6,579,444,130	102.5	6,611,805,356	100.5	6,892,292,659	104.2
	収入	6,450,023,297	95.4	6,172,045,052	96.1	6,308,860,046	95.9	6,373,592,781	96.4	6,658,906,640	96.6
軽 自 動 車 税 (環境性能割を含む)	調定	234,183,019	105.6	243,093,923	103.8	255,455,490	105.1	259,163,697	101.5	269,844,732	104.1
	収入	224,822,696	96.0	233,616,993	96.1	245,915,393	96.3	249,933,665	96.4	261,156,155	96.8
市 た ば こ 税	調定	518,930,086	88.5	544,616,340	104.9	564,385,043	103.6	549,348,005	97.3	527,439,853	96.0
	収入	518,930,086	100.0	544,616,340	100.0	564,385,043	100.0	549,348,005	100.0	527,439,853	100.0
特別土地保有税	調定	0	－	0	－	0	－	0	－	0	－
	収入	0	－	0	－	0	－	0	－	0	－
入 湯 税	調定	41,225,413	43.2	45,800,128	111.1	54,363,067	118.7	55,709,205	102.5	58,816,374	105.6
	収入	38,072,313	92.4	42,647,028	93.1	51,209,967	94.2	55,709,205	100.0	58,816,374	100.0
都 市 計 画 税	調定	1,201,515,040	102.2	1,172,686,688	97.6	1,180,506,875	100.7	1,191,652,516	100.9	1,187,670,119	99.7
	収入	1,145,461,346	95.3	1,127,714,911	96.2	1,131,561,579	95.9	1,148,524,079	96.4	1,145,774,496	96.5
計	調定	14,309,709,683	98.7	13,640,388,548	95.3	13,988,167,055	102.5	13,964,386,312	99.8	14,040,897,577	100.5
	収入	13,746,346,214	96.1	13,172,829,614	96.6	13,511,152,064	96.6	13,535,454,469	96.9	13,632,692,099	97.1
国民健康保険税	調定	2,053,169,211	95.5	1,967,294,890	95.8	1,949,271,500	99.1	1,821,996,766	93.5	1,839,903,704	101.0
	収入	1,659,045,161	80.8	1,594,400,028	81.0	1,601,773,629	82.2	1,487,412,827	81.6	1,536,174,346	83.5

比率の上段は前年度比、下段は収納率
環境性能割は令和元年10月1日より開始

表示単位以下四捨五入(税額は滞納繰越分を含む)

年度別市税構成状況調

(一般会計分)

年 度 税 目	2		3		4		5		6	
	調定額(円)	割合(%)	調定額(円)	割合(%)	調定額(円)	割合(%)	調定額(円)	割合(%)	調定額(円)	割合(%)
個 人 市 民 税	4,618,549,222	32.3	4,399,015,969	32.2	4,536,343,632	32.4	4,528,926,092	32.4	4,235,767,818	30.2
法 人 市 民 税	776,906,700	5.4	646,650,900	4.7	663,250,400	4.7	628,349,000	4.5	736,445,600	5.2
固 定 資 産 税	6,464,236,274	45.2	6,068,383,279	44.5	6,284,531,716	44.9	6,321,603,386	45.3	6,607,423,959	47.1
交 付 金	50,158,400	0.3	50,151,600	0.4	49,448,800	0.4	49,426,100	0.4	49,408,900	0.3
軽自動車税 (種別割)	217,579,400	1.5	226,669,300	1.7	233,455,000	1.7	237,329,900	1.7	241,541,900	1.7
環境性能割	7,990,000	0.1	7,886,900	0.1	13,106,400	0.1	12,950,700	0.1	19,654,400	0.1
市たばこ税	518,929,883	3.6	544,616,340	4.0	564,385,043	4.0	549,348,005	3.9	527,439,853	3.8
特別土地保有税	0	0.0	0	0.0	0	0.0	0	0.0	0	0.0
入 湯 税	38,072,313	0.3	42,647,028	0.3	51,209,967	0.4	55,709,205	0.4	58,816,374	0.4
都市計画税	1,156,886,426	8.1	1,118,238,321	8.2	1,136,098,484	8.1	1,148,092,214	8.2	1,145,038,741	8.2
滞納繰越分	460,401,065	3.2	536,128,911	3.9	456,337,613	3.3	432,651,710	3.1	419,360,032	3.0
合 計	14,309,709,683	100.0	13,640,388,548	100.0	13,988,167,055	100.0	13,964,386,312	100.0	14,040,897,577	100.0

年度別市税決算額伸率調

年度 税 目	2		3		4		5		6	
	決 算 額	前年比	決 算 額	前年比	決 算 額	前年比	決 算 額	前年比	決 算 額	前年比
個 人 市 民 税	円 4,570,497,275	% 99.4	円 4,353,417,366	% 95.3	円 4,493,850,544	% 103.2	円 4,485,886,459	% 99.8	円 4,197,520,999	% 93.6
法 人 市 民 税	758,210,900	79.5	645,544,300	85.1	665,236,120	103.1	628,960,500	94.5	736,131,200	117.0
固 定 資 産 税	6,350,979,028	101.6	6,027,185,798	94.9	6,228,587,709	103.3	6,275,913,239	100.8	6,560,995,928	104.5
交 付 金	50,158,400	100.0	50,151,600	100.0	49,448,800	98.6	49,426,100	100.0	49,408,900	100.0
軽自動車税 (種別割)	215,155,100	103.3	224,298,893	104.2	231,086,342	103.0	235,104,238	101.7	239,378,283	101.8
環境性能割	7,990,000	446.1	7,886,900	98.7	13,106,400	166.2	12,950,700	98.8	19,654,400	151.8
市たばこ税	518,929,883	88.5	544,616,340	104.9	564,385,043	103.6	549,348,005	97.3	527,439,853	96.0
特別土地保有税	0	－	0	－	0	－	0	－	0	－
入 湯 税	38,072,313	41.2	42,647,028	112.0	51,209,967	120.1	55,709,205	108.8	58,816,374	105.6
都 市 計 画 税	1,136,617,091	102.2	1,110,646,743	97.7	1,125,985,096	101.4	1,139,794,240	101.2	1,136,992,958	99.8
滞 納 繰 越 分	99,736,021	80.7	166,434,646	166.9	88,256,043	53.0	102,361,783	116.0	106,353,204	103.9
合 計	13,746,346,011	98.4	13,172,829,614	95.8	13,511,152,064	102.6	13,535,454,469	100.2	13,632,692,099	100.7
国民健康保険税	1,565,005,537	97.7	1,514,684,880	96.8	1,517,652,062	100.2	1,411,937,592	93.0	1,457,723,586	103.2
滞 納 繰 越 分	94,039,624	73.7	79,715,148	84.8	84,121,567	105.5	75,475,235	89.7	78,450,760	103.9

市民税

年度別個人住民税納税義務者調

当初調定額による

年 度	区 分	所得割・均等 割 の も の	均等割のみ の も の	所得割のみ の も の	合 計		均等割納税義務者数		所得割納税義務者数	
					人 数	前年比	人 数	前年比	人 数	前年比
令和3	普通徴収	9,948 人	2,798 人	0 人	12,746 人	98.5 %	12,746 人	98.5 %	9,948 人	98.0 %
	特別徴収	27,920	1,437	0	29,357	99.4	29,357	99.4	27,920	99.3
	計	37,868	4,235	0	42,103	99.1	42,103	99.1	37,868	99.0
	構成比	89.9 %	10.1 %	0.0 %	100.0 %	－	100.0 %	－	89.9 %	－
4	普通徴収	9,989 人	2,747 人	0 人	12,736 人	99.9 %	12,736 人	99.9 %	9,989 人	100.4 %
	特別徴収	28,191	1,415	0	29,606	100.8	29,606	100.8	28,191	101.0
	計	38,180	4,162	0	42,342	100.6	42,342	100.6	38,180	100.8
	構成比	90.2 %	9.8 %	0.0 %	100.0 %	－	100.0 %	－	90.2 %	－
5	普通徴収	9,783 人	2,796 人	0 人	12,579 人	98.8 %	12,579 人	98.8 %	9,783 人	97.9 %
	特別徴収	28,240	1,418	0	29,658	100.2	29,658	100.2	28,240	100.2
	計	38,023	4,214	0	42,237	99.8	42,237	99.8	38,023	99.6
	構成比	90.0 %	10.0 %	0.0 %	100.0 %	－	100.0 %	－	90.0 %	－
6	普通徴収	8,478 人	4,280 人	0 人	12,758 人	101.4 %	12,758 人	101.4 %	8,478 人	86.7 %
	特別徴収	27,172	2,536	0	29,708	100.2	29,708	100.2	27,172	96.2
	計	35,650	6,816	0	42,466	100.5	42,466	100.5	35,650	93.8
	構成比	83.9 %	16.1 %	0.0 %	100.0 %	－	100.0 %	－	83.9 %	－
7	普通徴収	10,185 人	2,846 人	0 人	13,031 人	102.1 %	13,031 人	102.1 %	10,185 人	120.1 %
	特別徴収	28,533	1,361	0	29,894	100.6	29,894	100.6	28,533	105.0
	計	38,718	4,207	0	42,925	101.1	42,925	101.1	38,718	108.6
	構成比	90.2 %	9.8 %	0.0 %	100.0 %	－	100.0 %	－	90.2 %	－

年度別個人住民税課税額調

内 訳			令和3		4		5		6		7	
			調 定 額 (円)	前年比 (%)	調 定 額 (円)	前年比 (%)	調 定 額 (円)	前年比 (%)	調 定 額 (円)	前年比 (%)	調 定 額 (円)	前年比 (%)
普通徴収	市 民 税	所 得 割	831,857,760	93.5	932,419,760	112.1	849,685,438	91.1	787,898,956	92.7	1,007,499,659	127.9
		均 等 割	44,607,500	98.5	44,576,000	99.9	44,026,500	98.8	38,274,000	86.9	39,085,400	102.1
		計	876,465,260	93.8	976,995,760	111.5	893,711,938	91.5	826,172,956	92.4	1,046,585,059	126.7
	県 民 税	所 得 割	554,149,040	93.5	621,331,040	112.1	566,155,662	91.1	524,858,244	92.7	671,255,506	127.9
		均 等 割	25,490,000	98.5	25,472,000	99.9	25,158,000	98.8	19,137,000	76.1	19,542,300	102.1
		計	579,639,040	93.7	646,803,040	111.6	591,313,662	91.4	543,995,244	92.0	690,797,806	127.0
	森林環境税								12,568,000	－	12,849,735	－
	合 計		1,456,104,300	93.7	1,623,798,800	111.5	1,485,025,600	91.5	1,382,736,200	93.1	1,750,232,600	126.6
特別徴収	市 民 税	所 得 割	3,325,176,080	94.1	3,423,980,740	103.0	3,470,431,700	101.4	3,288,111,860	94.7	3,689,621,720	112.2
		均 等 割	102,749,500	99.4	103,621,000	100.8	103,803,000	100.2	89,124,000	85.9	89,682,000	100.6
		計	3,427,925,580	94.2	3,527,601,740	102.9	3,574,234,700	101.3	3,377,235,860	94.5	3,779,303,720	111.9
	県 民 税	所 得 割	2,216,231,420	94.1	2,282,057,660	103.0	2,312,995,400	101.4	2,191,450,740	94.7	2,459,035,080	112.2
		均 等 割	58,714,000	99.4	59,212,000	100.8	59,316,000	100.2	44,562,000	75.1	44,841,000	100.6
		計	2,274,945,420	94.2	2,341,269,660	102.9	2,372,311,400	101.3	2,236,012,740	94.3	2,503,876,080	112.0
	森林環境税								29,708,000	－	29,894,000	－
	合 計		5,702,871,000	94.2	5,868,871,400	102.9	5,946,546,100	101.3	5,642,956,600	94.9	6,313,073,800	111.9
合 計	市 民 税	所 得 割	4,157,033,840	94.0	4,356,400,500	104.8	4,320,117,138	99.2	4,076,010,816	94.3	4,697,121,379	115.2
		均 等 割	147,357,000	99.1	148,197,000	100.6	147,829,500	99.8	127,398,000	86.2	128,767,400	101.1
		円	4,304,390,840	94.1	4,504,597,500	104.7	4,467,946,638	99.2	4,203,408,816	94.1	4,825,888,779	114.8
	県 民 税	所 得 割	2,770,380,460	94.0	2,903,388,700	104.8	2,879,151,062	99.2	2,716,308,984	94.3	3,130,290,586	115.2
		均 等 割	84,204,000	99.1	84,684,000	100.6	84,474,000	99.8	63,699,000	75.4	64,383,300	101.1
		計	2,854,584,460	94.1	2,988,072,700	104.7	2,963,625,062	99.2	2,780,007,984	93.8	3,194,673,886	114.9
	森林環境税								42,276,000	－	42,743,735	－
	合 計		7,158,975,300	94.1	7,492,670,200	104.7	7,431,571,700	99.2	7,025,692,800	94.5	8,063,306,400	114.8

年度別個人市民税業種別調定状況調（その１）

課税状況調による

年度	業 種 別	納税義務者数		総 所 得 金 額 等		課 税 標 準 額		算 出 税 額		所 得 割 額			平均税率 (%)
		人 数 (人)	前年比 (%)	金 額 (千円)	前年比 (%)	金 額 (千円)	前年比 (%)	金 額 (千円)	前年比 (%)	金 額 (千円)	構成比 (%)	前年比 (%)	
令和2	1 給 与 所 得	33,207	100.8	102,459,975	101.2	65,935,809	101.1	3,954,868	101.1	3,724,199	84.2	100.6	6.0
	2 営 業 等 所 得	1,743	101.0	5,528,845	98.1	3,693,965	95.5	221,573	95.5	210,024	4.7	96.0	6.0
	3 農 業 所 得	211	89.8	669,805	92.1	426,826	90.7	25,601	90.7	24,397	0.6	90.0	6.0
	4 その他の所得	6,910	100.0	9,501,338	101.7	5,248,337	102.8	314,688	102.8	291,773	6.6	102.7	6.0
	5 分離課税選択者	476	94.6	2,124,612	88.5	4,703,874	83.4	189,841	84.4	174,489	3.9	85.5	6.0
	合 計	42,547	100.5	120,284,575	100.8	80,008,811	99.7	4,706,571	100.1	4,424,882	100.0	99.8	6.0
令和3	1 給 与 所 得	32,732	98.6	101,102,566	98.7	62,154,840	94.3	3,728,029	94.3	3,462,304	83.1	93.0	6.0
	2 営 業 等 所 得	1,792	102.8	5,663,983	102.4	3,686,237	99.8	221,111	99.8	207,696	5.0	98.9	6.0
	3 農 業 所 得	212	100.5	733,576	109.5	470,121	110.1	28,199	110.1	26,978	0.6	110.6	6.0
	4 その他の所得	6,945	100.5	10,006,919	105.3	5,160,400	98.3	309,413	98.3	283,188	6.8	97.1	6.0
	5 分離課税選択者	479	100.6	2,445,262	115.1	5,128,510	109.0	209,778	110.5	185,596	4.5	106.4	6.0
	合 計	42,160	99.1	119,952,306	99.7	76,600,108	95.7	4,496,530	95.5	4,165,762	100.0	94.1	6.0

納税義務者数には、均等割のみの者を含む。

年度別個人市民税業種別調定状況調（その２）

課税状況調による

年度	業 種 別	納税義務者数		総 所 得 金 額 等		課 税 標 準 額		算 出 税 額		所 得 割 額			平均税率 (%)
		人 数 (人)	前年比 (%)	金 額 (千円)	前年比 (%)	金 額 (千円)	前年比 (%)	金 額 (千円)	前年比 (%)	金 額 (千円)	構成比 (%)	前年比 (%)	
令和4	1 給 与 所 得	33,036	100.9	103,785,453	102.7	64,487,747	103.8	3,867,965	103.8	3,569,389	81.8	103.1	6.0
	2 営 業 等 所 得	1,710	95.4	6,207,847	109.6	4,283,489	116.2	256,949	116.2	241,053	5.5	116.1	6.0
	3 農 業 所 得	220	103.8	959,089	130.7	667,626	142.0	40,050	142.0	38,652	0.9	143.3	6.0
	4 その他の所得	6,860	98.8	9,835,295	98.3	5,049,826	97.9	302,784	97.9	278,533	6.4	98.4	6.0
	5 分離課税選択者	568	118.6	2,987,581	122.2	6,540,224	127.5	265,833	126.7	237,450	5.4	127.9	6.0
	合 計	42,394	100.6	123,775,265	103.2	81,028,912	105.8	4,733,581	105.3	4,365,077	100.0	104.8	6.0
令和5	1 給 与 所 得	33,068	100.1	105,171,783	101.3	65,432,103	101.5	3,924,618	101.5	3,598,315	83.2	100.8	6.0
	2 営 業 等 所 得	1,643	96.1	5,532,281	89.1	3,674,493	85.8	220,410	85.8	203,925	4.7	84.6	6.0
	3 農 業 所 得	194	88.2	724,465	75.5	454,505	68.1	27,262	68.1	25,385	0.6	65.7	6.0
	4 その他の所得	6,887	100.4	10,071,080	102.4	5,276,157	104.5	316,361	104.5	290,140	6.7	104.2	6.0
	5 分離課税選択者	496	87.3	2,856,777	95.6	5,563,204	85.1	234,773	88.3	208,743	4.8	87.9	6.0
	合 計	42,288	99.7	124,356,386	100.5	80,400,462	99.2	4,723,424	99.8	4,326,508	100.0	99.1	6.0

納税義務者数には、均等割のみの者を含む。

年度別個人市民税業種別調定状況調（その３）

課税状況調による

年度	業 種 別	納税義務者数		総 所 得 金 額 等		課 税 標 準 額		算 出 税 額		所 得 割 額			平均税率 (%)
		人 数(人)	前年比(%)	金 額(千円)	前年比(%)	金 額(千円)	前年比(%)	金 額(千円)	前年比(%)	金 額(千円)	構成比(%)	前年比(%)	
令和6	1 給 与 所 得	33,198	100.4	105,944,746	100.7	67,129,345	102.6	4,026,502	102.6	3,408,612	83.5	94.7	6.0
	2 営 業 等 所 得	1,540	93.7	4,997,178	90.3	3,414,700	92.9	204,832	92.9	178,617	4.4	87.6	6.0
	3 農 業 所 得	214	110.3	922,883	127.4	645,318	142.0	38,712	142.0	35,072	0.9	138.2	6.0
	4 その他の所得	7,034	102.1	9,347,556	92.8	5,306,375	100.6	318,209	100.6	257,842	6.3	88.9	6.0
	5 分離課税選択者	564	113.7	3,189,681	111.7	5,764,631	103.6	246,061	104.8	202,827	5.0	97.2	6.0
	合 計	42,550	100.6	124,402,044	100.0	82,260,369	102.3	4,834,316	102.3	4,082,970	100.0	94.4	6.0
令和7	1 給 与 所 得	33,397	100.6	110,877,104	104.7	69,929,786	104.2	4,194,442	104.2	3,834,395	81.5	112.5	6.0
	2 営 業 等 所 得	1,534	99.6	5,446,679	109.0	3,639,666	106.6	218,326	106.6	200,612	4.3	112.3	6.0
	3 農 業 所 得	207	96.7	864,306	93.7	572,529	88.7	34,345	88.7	32,482	0.7	92.6	6.0
	4 その他の所得	7,226	102.7	10,745,410	115.0	5,714,957	107.7	342,676	107.7	314,322	6.7	121.9	6.0
	5 分離課税選択者	622	110.3	3,827,169	120.0	9,486,059	164.6	374,746	152.3	321,321	6.8	158.4	6.0
	合 計	42,986	101.0	131,760,668	105.9	89,342,997	108.6	5,164,535	106.8	4,703,132	100.0	115.2	6.0

納税義務者数には、均等割のみの者を含む。

所得段階別納税義務者・所得割額調（市民税）

課税標準額の段階 年度	4		5		6		7	
	納税義務者数	所得割額	納税義務者数	所得割額	納税義務者数	所得割額	納税義務者数	所得割額
10万円 以下の金額	人 1,630	千円 34,147	人 1,537	千円 21,557	人 87	千円 20,673	人 1,523	千円 29,833
10万円 を超え 100万円以下	12,238	382,068	12,163	378,687	10,845	281,715	11,705	364,295
100万円 を超え 200万円以下	10,846	892,446	10,898	894,748	10,845	801,874	10,823	889,311
200万円 を超え 300万円以下	6,524	882,218	6,549	886,388	6,654	828,530	6,773	915,651
300万円 を超え 400万円以下	3,248	631,991	3,202	621,990	3,433	615,228	3,658	699,716
400万円 を超え 550万円以下	2,099	554,085	2,084	542,570	2,092	516,478	2,364	609,012
550万円 を超え 700万円以下	633	221,225	621	214,947	730	239,399	807	293,545
700万円 を超え 1,000万円以下	558	256,810	550	253,545	563	253,401	597	271,760
1,000万円 を超える金額	455	510,087	471	512,076	488	525,672	518	630,009
合 計	38,231	4,365,077	38,075	4,326,508	35,737	4,082,970	38,768	4,703,132

分離課税分含む減税後の所得割額である。

所得控除・非課税・税率等の推移(その1)

年度 項目		令和2	年度 項目	3	4	5	6	7
所得 控 除	雑損控除	損失額のうち総所得金額の10%を超える金額と損失額に含まれる災害関連支出額のうち5万円を超える金額とのどちらか多い方の金額	雑損控除	損失額のうち総所得金額の10%を超える金額と損失額に含まれる災害関連支出額のうち5万円を超える金額とのどちらか多い方の金額	同左	同左	同左	同左
	医療費控除	[(医療費の支出額)－(保険金、損害賠償金などで補填される金額)]－(所得の5%又は10万円のいずれか少ない金額)(※最高限度額 200万円) 又は [(支払った特定一般用医薬品等の購入費)－(保険金、損害賠償金などで補填される金額)]－12,000円(※最高限度額 88,000円)	医療費控除	[(医療費の支出額)－(保険金、損害賠償金などで補填される金額)]－(所得の5%又は10万円のいずれか少ない金額)(※最高限度額 200万円) 又は [(支払った特定一般用医薬品等の購入費)－(保険金、損害賠償金などで補填される金額)]－12,000円(※最高限度額 88,000円)	〃	〃	〃	〃
	社会保険料控除	支払った全額	社会保険料控除	支払った全額	〃	〃	〃	〃
	小規模企業共済等掛金控除	支払った全額 (小規模企業共済制度掛金、心身障害者扶養共済掛金)	小規模企業共済等掛金控除	支払った全額 (小規模企業共済制度掛金、心身障害者扶養共済掛金)	〃	〃	〃	〃
	生命保険料控除 一般生命保険料 個人年金保険料 ※1 介護医療保険料	最高限度額 70,000円 H23.12.31以前契約分の最高額 35,000円 H24.1.1以降契約分の最高額 28,000円 全てを合算した最高限度額は 70,000円	生命保険料控除	最高限度額 70,000円 H23.12.31以前契約分の最高額 35,000円 H24.1.1以降契約分の最高額 28,000円 全てを合算した最高限度額は 70,000円	〃	〃	〃	〃
	地震保険料控除 損害保険料控除 旧長期損害保険料	地震保険料控除 最高限度額 25,000円 地震保険料 最高額25,000円 旧長期契約 最高額10,000円	地震保険料控除	最高限度額 25,000円 旧長期損害保険契約 最高額10,000円 地震保険と旧長期損害保険がある場合、それぞれ計算した合計額(限度額25,000円)	〃	〃	〃	〃
	寄附金控除	寄附金税額控除に改正						
	障害者控除	一般障害 260,000円 特別障害 300,000円 ※2 扶養同居特別障害 530,000円	障害者控除	一般障害 260,000円 特別障害 300,000円 (扶養同居特別障害530,000円)	〃	〃	〃	〃
	寡婦控除	一般寡婦 260,000円 特別寡婦 300,000円	寡婦控除	260,000円	〃	〃	〃	〃
	ひとり親控除	260,000円	ひとり親控除(令和3年度から)	300,000円	〃	〃	〃	〃
	勤労学生控除	260,000円	勤労学生控除	260,000円	〃	〃	〃	〃

※1 平成25年度から追加

※2 扶養控除の見直しにより平成24年度から追加

所得控除・非課税・税率等の推移（その2）

年度			令和2	3	4	5	6	7
項目								
所得控除	配偶者控除	一般配偶者	330,000円	別表参照	別表参照	別表参照	別表参照	別表参照
		老人配偶者	380,000円					
	配偶者特別控除	控除対象配偶者に当たらない場合	合計所得金額					
			以上 未満					
			38万～45万					
			45万～50万					
			50万～55万					
			55万～60万					
			60万～65万					
			65万～70万					
			70万～75万					
			75万～76万					
			76万					
基礎控除	扶養控除	一般扶養	330,000円	同左	同左	同左	同左	同左
		特定扶養	450,000円	〃	〃	〃	〃	〃
	老人扶養	同居老親等以外	380,000円	〃	〃	〃	〃	〃
		同居老親等	450,000円	〃	〃	〃	〃	〃
	基礎控除		330,000円	〃	430,000円(※1)	〃	〃	〃
非課税	障害者・未成年者・寡婦・寡夫(※2)・ひとり親(※2)の非課税の範囲		合計所得金額 125万円以下の場合	〃	合計所得金額 135万円以下の場合	〃	〃	〃
	所得割の非課税の範囲		総所得金額等の金額が次の金額以下の場合 35万円×(本人+控除対象配偶者及び扶養親族の合計数)+32万円 扶養がない場合 35万円	〃	総所得金額等の金額が次の金額以下の場合 35万円×(本人+控除対象配偶者及び扶養親族の合計数)+32万円+10万円 扶養がない場合 45万円	〃	〃	〃
	均等割の非課税の範囲		合計所得金額が次の金額以下の場合 28万円×(本人+控除対象配偶者及び扶養親族の合計数)+16万8千円 扶養がない場合 28万円	〃	合計所得金額が次の金額以下の場合 28万円×(本人+控除対象配偶者及び扶養親族の合計数)+16万8千円+10万円 扶養がない場合 38万円	〃	〃	〃

※1 基礎控除は令和3年度より合計所得金額が2400万円以下は430,000円、2400万円超～2450万円以下は290,000円、2450万円超～2500万円以下は150,000円2500万円超は0円

※2 寡夫については令和2年度まで、ひとり親については令和3年度から

令和元年度以降配偶者控除・配偶者特別控除

			900万円以下		900万超 ～950万円以下		950万円超 ～1,000万円以下		1,000万円 超	
			住民税	所得税	住民税	所得税	住民税	所得税	住	所
控 配	～	380,000	330,000	380,000	220,000	260,000	110,000	130,000	控除額なし (障害OK)	
		老人	380,000	480,000	260,000	320,000	130,000	160,000		
配 偶 者 特 別 控 除	380,001	～ 850,000	330,000	380,000	220,000	260,000	110,000	130,000	適 用 な し	
	850,001	～ 900,000	330,000	360,000	220,000	240,000	110,000	120,000		
	900,001	～ 950,000	310,000		210,000		110,000			
	950,001	～ 1,000,000	260,000		180,000		90,000			
	1,000,001	～ 1,050,000	210,000		140,000		70,000			
	1,050,001	～ 1,100,000	160,000		110,000		60,000			
	1,100,001	～ 1,150,000	110,000		80,000		40,000			
	1,150,001	～ 1,200,000	60,000		40,000		20,000			
	1,200,001	～ 1,230,000	30,000		20,000		10,000			
	1,230,001	～	0		0		0			

※令和3年度以降の配偶者の所得については10万円加算した金額

所得控除・非課税・税率等の推移（その3）

年度 項 目			令和2	3	4	5	6	7		
定 率 控 除										
税率	所得割額	市民税	一律 6%	同左	同左	同左	同左	同左		
		県民税	一律 4%	〃	〃	〃	〃	〃		
	均等割額	市民税	3,500円(※)	〃	〃	〃	3, 000円	〃		
		県民税	2,000円(※)	〃	〃	〃	1, 500円	〃		
	森林環境税		－	－	－	－	1, 000円	〃		
	調整控除		1 合計課税所得金額が200万円以下の場合 ①と②のいずれか少ない額の市民税3%、県民税2% ① 人的控除額の差額の合計額 ② 合計課税所得金額 2 合計課税所得金額が200万円を超える場合 ①から②を控除した金額(5万円未満は5万円)の市民税3%、県民税2% ① 人的控除額の差額の合計額 ② 合計課税所得金額から200万円を控除した金額	〃	合計所得金額2500万円以下の場合(2500万円超は0円) 1 合計課税所得金額が200万円以下の場合 ①と②のいずれか少ない額の市民税3%、県民税2% ① 人的控除額の差額の合計額 ② 合計課税所得金額 2 合計課税所得金額が200万円を超える場合 ①から②を控除した金額(5万円未満は5万円)の市民税3%、県民税2% ① 人的控除額の差額の合計額 ② 合計課税所得金額から200万円を控除した金額	〃	〃	〃		
配 当 控 除	課税所得金額 種類		1千万円		1千万円		〃	〃	〃	
			以下の部分		超の部分					
	市民税	県民税	市民税	県民税	〃	〃				〃
	利益の配当等	1.6%	1.2%	0.8%						
証券 投資信託等	外貨建証券 投資信託以外	0.8%	0.6%	0.4%	0.3%	〃	〃	〃		
	外貨建証券 投資信託	0.4%	0.3%	0.2%	0.15%					
寄附金税額控除			対象寄附金は、①都道府県、市町村又は特別区への寄附金、②住所地の道府県共同募金会又は日本赤十字社の支部への寄附金、③所得税法等に規定される寄附金控除の対象のうち、住民の福祉の増進に寄与する寄附金として県又は市の条例で定めるもの 控除額は寄附金の合計額の2千円を超える金額の市民税は6%、県民税は4%。ただし、①の寄附金が2千円を超える場合は、特例控除額を加算				〃	〃	〃	
住宅借入金等特別税額控除			前年分の所得税において平成21年から令和5年までの入居に係る住宅ローン控除を受け、所得税から控除しきれない額がある場合、①所得税の住宅ローン控除可能額のうち所得税において控除しきれなかった額と②所得税の課税総所得金額等の額に100分の5を乗じて得た額のいずれか少ない金額(上限97,500円、市民税は3/5、県民税は2/5)ただし、平成26年4月から令和3年までの入居で特定取得の場合は所得税の課税総所得金額等の額に100分の7を乗じて得た額のいずれか少ない金額(上限136,500円、市民税は3/5、県民税は2/5)				〃	〃	〃	
確 定 按 分 率			当初 39.87 % ・ 確定 39.88%	当初 39.88% ・ 確定 39.88 %	当初 39.87% ・ 確定 39.87 %	当初 39.87% ・ 確定 39.88%	当初 39.60% ・ 確定 39.57%	当初 39.62% ・ 確定 %		

※「東日本大震災からの復興に関し地方公共団体が実施する防災のための施策に必要な財源の確保に係る地方税の臨時特例に関する法律」に基づき、平成26年度から令和5年度までの間、市民税・県民税の均等割額がそれぞれ500円加算されます。

均等割のうち県民税については「あいち森と緑づくり税」として500円が加算されています。

決算月／均等割額適用号数／本社所在地 別法人数

区分	決算月	2月	3月	4月	5月	6月	7月	8月	9月	10月	11月	12月	1月	計
第9号	県外 県内	3 0	2 2	0 0	0 0	0 1	0 0	0 0	0 0	0 0	0 0	0 0	0 0	9
	市内	0	1	0	0	0	0	0	0	0	0	0	0	
第8号	県外 県内	0 0	1 0	0 0	0 0	0 0	0 0	0 0	0 0	0 0	0 0	0 0	0 0	2
	市内	0	0	0	0	0	0	0	1	0	0	0	0	
第7号	県外 県内	11 1	34 25	0 1	2 1	2 0	0 0	2 0	0 0	0 0	0 2	5 1	0 0	94
	市内	0	2	0	0	1	1	1	1	0	1	0	0	
第6号	県外 県内	0 0	0 1	0 0	0 0	1 0	0 0	0 0	0 0	0 0	0 0	1 0	0 0	13
	市内	0	6	0	0	1	0	0	1	0	0	2	0	
第5号	県外 県内	2 0	17 15	0 0	2 0	2 2	1 0	0 0	1 0	0 0	0 3	2 1	0 0	63
	市内	0	6	0	0	1	0	2	1	1	1	3	0	
第4号	県外 県内	0 1	0 2	0 1	0 0	0 0	0 0	0 1	0 0	0 0	0 0	0 0	1 0	30
	市内	1	5	2	1	1	2	3	5	1	1	1	1	
第3号	県外 県内	1 5	16 30	1 2	2 3	2 3	2 7	1 5	5 5	2 1	0 2	0 4	1 2	337
	市内	10	47	21	22	33	16	25	21	9	7	18	6	
第2号	県外 県内	0 0	1 1	0 0	0 0	0 0	0 0	0 0	0 2	0 0	0 0	0 0	0 0	18
	市内	0	3	1	0	1	0	2	3	0	0	2	2	
第1号	県外 県内	4 14	18 15	1 11	4 5	6 8	1 7	4 16	2 8	2 12	3 3	2 8	1 2	1,554
	市内	97	230	142	130	159	124	129	146	94	35	76	35	
計		150	480	183	172	224	161	191	202	122	58	126	51	2,120
割合(%)		7.1%	22.6%	8.6%	8.1%	10.6%	7.6%	9.0%	9.5%	5.8%	2.7%	5.9%	2.4%	100.0

課税状況調べ第48表詳細

法人市民税 月別賦課調定の状況

年度	月別	4月	5月	6月	7月	8月	9月	10月	11月	12月	1月	2月	3月	計
2	調定額 千円	54,884	59,973	198,452	22,915	105,397	33,846	57,794	67,111	23,985	11,228	17,676	123,646	776,907
	年間構成比	8.5%	9.3%	30.7%	3.5%	16.3%	5.2%	8.9%	10.4%	3.7%	1.7%	2.7%	19.1%	≒100%
	前年比 %	93.9	93.9	82.9	80.1	77.0	161.0	100.3	69.3	127.6	94.1	94.8	166.1	95.9
3	調定額 千円	37,999	55,998	111,957	19,613	120,787	24,667	37,453	58,135	40,153	11,505	21,141	107,243	646,651
	年間構成比	5.9%	8.7%	17.3%	3.0%	18.7%	3.8%	5.8%	9.0%	6.2%	1.8%	3.3%	16.6%	≒100%
	前年比 %	69.2	93.4	56.4	85.6	114.6	72.9	64.8	86.6	167.4	102.5	119.6	86.7	83.2
4	調定額 千円	26,767	56,323	142,743	21,207	108,406	30,354	44,863	69,384	45,842	45,842	19,654	85,582	696,967
	年間構成比	3.8%	8.1%	20.5%	3.0%	15.6%	4.4%	6.4%	10.0%	6.6%	6.6%	2.8%	12.3%	≒100%
	前年比 %	70.4	100.6	127.5	108.1	89.7	123.1	119.8	119.3	114.2	398.5	93.0	79.8	107.8
5	調定額 千円	25,943	60,948	95,920	21,538	98,447	29,696	40,619	59,188	33,152	40,321	31,052	94,033	630,857
	年間構成比	4.1%	9.7%	15.2%	3.4%	15.6%	4.7%	6.4%	9.4%	5.3%	6.4%	4.9%	14.9%	≒100%
	前年比 %	96.9	108.2	67.2	101.6	90.8	97.8	90.5	85.3	72.3	88.0	158.0	109.9	90.5
6	調定額 千円	26,649	84,976	169,656	26,976	101,299	33,485	29,644	66,303	58,519	16,083	30,632	96,294	740,516
	年間構成比	3.6%	11.5%	22.9%	3.6%	13.7%	4.5%	4.0%	9.0%	7.9%	2.2%	4.1%	13.0%	≒100%
	前年比 %	102.7	139.4	176.9	125.2	102.9	112.8	73.0	112.0	176.5	39.9	98.6	102.4	117.4

課税標準となる法人税割額の近年推移

年度		2		3		4		5		6	
区 分		法人税額	前年比	法人税額	前年比	法人税額	前年比	法人税額	前年比	法人税額	前年比
各年度の課税標準額		千円		千円		千円		千円		千円	
		5,943,961	117.4%	6,852,680	115.3%	7,268,963	106.1%	6,734,205	92.6%	8,649,689	128.4%
参 考 内 訳	本市					千円		千円			
	本店分	3,466,407	305.6%	3,818,893	110.2%	3,918,913	102.6%	3,419,969	87.3%	3,973,092	116.2%
	他市										
	本店分	1,365,009	85.7%	1,550,237	113.6%	1,658,567	107.0%	1,472,839	88.8%	2,192,399	148.9%
参 考 内 訳	単独法人										
	単独法人	1,249,501	95.1%	1,425,979	114.1%	1,508,883	105.8%	1,781,786	118.1%	2,858,059	160.4%

課税状況調べ第32表及び同第49表による
(※主たる事務所を有する法人分のみ)の分割前の課税標準額

業種別法人税割額調

※業種区分は税務申告を元にした課税上の仮登録(日本標準産業大・中分類)による。

業種別(※)		単 独 法 人				分 割 法 人				合 計			
		法人数	割合	法人税割額	割合	法人数	割合	法人税割額	割合	法人数	割合	法人税割額	割合
A	農業、林業	10	0.7	52,300	0.1	3	0.5	0	0.0	13	0.6	52,300	0.0
B	漁業	4	0.3	483,100	0.5	1	0.2	0	0.0	5	0.2	483,100	0.1
C	鉱業、採石業、砂利採取業	2	0.1	20,700	0.0	1	0.2	0	0.0	3	0.1	20,700	0.0
D	建設業	229	15.3	23,620,800	23.3	27	4.7	13,478,800	3.6	256	12.3	37,099,600	7.8
E	製造業	327	21.8	16,648,200	16.4	89	15.3	243,606,200	65.1	416	20.0	260,254,400	54.7
	(うち繊維工業)	(134)	8.9	(3,116,900)	3.1	(21)	3.6	(8,109,800)	2.2	(155)	(7.5)	(11,226,700)	(2.4)
F	電気・ガス・熱供給・水道業	18	1.2	540,200	0.5	10	1.7	2,579,300	0.7	28	1.3	3,119,500	0.7
G	情報通信業	24	1.6	197,100	0.2	4	0.7	256,900	0.1	28	1.3	454,000	0.1
H	運輸業、郵便業	22	1.5	1,773,600	1.7	27	4.7	8,604,000	2.3	49	2.4	10,377,600	2.2
I	卸売・小売業	280	18.7	28,579,400	28.2	186	32.1	47,642,200	12.7	466	22.4	76,221,600	16.0
	(うち繊維・衣服等卸売業)	(37)	2.5	(2,941,200)	2.9	(11)	1.9	(749,900)	0.2	(48)	(2.3)	(3,691,100)	(0.8)
	(うち織物・衣服・身の回り品小売業)	(27)	1.8	(3,417,900)	3.4	(18)	3.1	(2,459,700)	0.7	(45)	(2.2)	(5,877,600)	(1.2)
J	金融業・保険業	21	1.4	159,300	0.2	21	3.6	27,133,600	7.2	42	2.0	27,292,900	5.7
K	不動産業、物品賃貸業	162	10.8	8,507,300	8.4	8	1.4	1,024,000	0.3	170	8.2	9,531,300	2.0
L	学術研究、専門・技術サービス業	71	4.7	2,914,300	2.9	31	5.3	5,231,400	1.4	102	4.9	8,145,700	1.7
M	宿泊業、飲食サービス業	68	4.5	988,100	1.0	71	12.2	14,415,300	3.8	139	6.7	15,403,400	3.2
	(うち宿泊業)	(21)	1.4	(822,700)	0.8	(7)	1.2	(7,695,200)	2.1	(28)	(1.3)	(8,517,900)	(1.8)
N	生活関連サービス業、娯楽業	30	2.0	2,672,600	2.6	32	5.5	5,578,900	1.5	62	3.0	8,251,500	1.7
O	教育、学習支援業	13	0.9	420,300	0.4	11	1.9	77,700	0.0	24	1.2	498,000	0.1
P	医療、福祉	74	4.9	8,631,200	8.5	32	5.5	3,044,000	0.8	106	5.1	11,675,200	2.5
Q	複合サービス事業	23	1.5	3,626,100	3.6	3	0.5	51,400	0.0	26	1.3	3,677,500	0.8
R	サービス業(他に分類されないもの)	117	7.8	1,682,200	1.7	22	3.8	1,726,800	0.5	139	6.7	3,409,000	0.7
S	公務(他に分類されるものを除く)	2	0.1	0	0.0	0	0.0	0	0.0	2	0.1	0	0.0
T	分類不能の産業	3	0.2	0	0.0	1	0.2	0	0.0	4	0.2	0	0.0
総 計		1,500	100.0	101,516,800	100.0	580	100.0	374,450,500	100.0	2,080	100.0	475,967,300	100.0

課税状況調第48表(均等割に関する調)詳細並びに同区分を基準にした同第32表(法人税割の分割法人に関する調)及び第49表(分割法人調)詳細による

法人市民税の税率の推移

区 分 \ 年 度		昭和56 ～ 57		58		59 ～ 平成5	6 ～	14 ～	27 ～	28 ～	令和2 ～	3 ～	4 ～	適用
均 等 割	資 本 金 等 の 額	市内の事務所等の従業者数	税率年額(円)	市内の事務所等の従業者数	税率年額(円)	税率年額(円)	税率年額(円)			税率年額(円)	税率年額(円)	税率年額(円)		
	50億円を超える法人	100人を超えるもの	800,000	50人を超えるもの	1,200,000	3,000,000	3,000,000			3,000,000	3,000,000	3,000,000	3,000,000	第9号
	10億円を超え50億円以下である法人	100人を超えるもの	400,000	50人を超えるもの	700,000	1,750,000	1,750,000			1,750,000	1,750,000	1,750,000	1,750,000	第8号
	10億円を超える法人	100人以下であるもの	80,000	50人以下であるもの	160,000	400,000	410,000			410,000	410,000	410,000	410,000	第7号
	1億円を超え10億円以下である法人	100人を超えるもの		50人を超えるもの			400,000			400,000	400,000	400,000	400,000	第6号
	1千万円を超え1億円以下である法人	100人以下であるもの	24,000	50人以下であるもの	60,000	150,000	160,000			160,000	160,000	160,000	160,000	第5号
		――		50人を超えるもの			150,000			150,000	150,000	150,000	150,000	150,000
	1千万円以下である法人	――	8,000	50人以下であるもの	48,000	120,000	130,000			130,000	130,000	130,000	130,000	第3号
	1千万円以下である法人	――		50人を超えるもの			120,000			120,000	120,000	120,000	120,000	120,000
	上記以外の法人等	――		上記以外の法人等	16,000	40,000	50,000			50,000	50,000	50,000	50,000	第1号
法 人 税 割		12.3%	※(1)(12.1%)		12.3%	12.3%	12.3%	12.3%	※(3) 9.7% (14.7%)	9.7%(12.1%) ※(4)	6.0%(8.4%) ※(5)	6.0%(8.4%) ※(6)	6.0%	
							※(2)(14.7%)	※(3) (12.1%)						

※(1) 昭和56年8月1日以前に終了する事業年度分に適用

※(2) 超過不均一税率を平成14年3月31日から令和3年3月30日までの間に終了する各事業年度分に適用

※(3) 平成26年10月1日以後に開始する各事業年度分に変更後の税率適用

※(4) 9.7%が適用される基準となる法人税額について平成30年3月31日以後に終了する事業年度から400万円以下から1300万円以下に変更された。

※(5) 令和元年10月1日以後に開始した事業年度から適用

※(6) 令和3年3月31日以降に終了する事業年度は超過不均一税率を適用しない

固定資産税・都市計画税調定状況調

年度 区 分			3		4		5		6		7		
			金 額	前年比	金 額	前年比	金 額	前年比	金 額	前年比	金 額	前年比	
固 定 資 産 税	納税義務者		人 33,436	% 102.6	人 33,686	% 100.7	人 33,777	% 100.3	人 33,782	% 100.0	人 33,756	% 99.9	
	課 税 標 準 額	土 地	千円 178,224,077	93.1	千円 176,227,179	98.9	千円 176,433,726	100.1	千円 174,774,054	99.1	千円 173,985,358	99.5	
		家 屋	181,035,398	106.9	196,194,921	108.4	200,028,204	102.0	199,511,006	99.7	204,935,753	102.7	
		償 却	81,030,800	113.6	83,603,919	103.2	81,448,946	97.4	104,856,380	128.7	102,697,270	97.9	
		合 計	440,290,275	101.9	456,026,019	103.6	457,910,876	100.4	479,141,440	104.6	481,618,381	100.5	
	算 出 税 額		6,149,618	101.7	6,370,768	103.6	6,396,867	100.4	6,694,203	104.6	6,728,659	100.5	
	住 宅 軽 減		90,885	112.0	96,639	106.3	95,857	99.2	96,688	100.9	92,460	95.6	
	調 定 税 額		6,058,733	101.5	6,274,129	103.6	6,301,010	100.4	6,597,515	104.7	6,636,199	100.6	
	都 市 計 画 税	納税義務者		人 29,068	102.6	人 29,244	100.6	人 29,316	100.2	人 29,304	100.0	人 29,300	100.0
		課 税 標 準 額	土 地	千円 212,669,805	95.5	千円 210,955,956	99.2	千円 211,364,378	100.2	千円 210,132,509	99.4	千円 209,707,876	99.8
家 屋			161,334,364	114.1	168,946,733	104.7	172,569,169	102.1	172,798,511	100.1	176,253,726	102.0	
合 計			374,004,169	102.7	379,902,689	101.6	383,933,547	101.1	382,931,020	99.7	385,961,602	100.8	
調 定 税 額		1,118,184	102.5	1,136,068	101.6	1,148,091	101.1	1,145,150	99.7	1,154,172	100.8		
総 税 額			7,176,917	101.7	7,410,197	103.3	7,449,101	100.5	7,742,665	103.9	7,790,371	100.6	

※令和3年度は、新型コロナウイルス感染症等に係る固定資産税及び都市計画税の課税標準の特例措置あり。

地 目 別 課 税 状 況 調 (令和7年度)

地 目			地 積	割合	評価額 A	課税標準額 B	$\frac{B}{A}$	固定資産税額	割合	筆数	㎡当り金額	
											課税標準額	税額
農地	田	一 般 田	㎡ 629,960	% 2.1	千円 58,122	千円 58,122	% 100.0	千円 814	% 0.0	筆 1,468	円 92	円 1
		宅 地 介 在 田	8,646	0.0	74,632	52,243	70.0	731	0.0	27	6,042	85
		市街化区域田	108,581	0.4	1,743,095	581,031	33.3	8,134	0.3	271	5,351	75
	畑	一 般 畑	6,349,984	20.8	514,292	514,088	100.0	7,197	0.3	15,606	81	1
		宅 地 介 在 畑	80,182	0.3	1,432,018	997,796	69.7	13,969	0.6	533	12,444	174
		市街化区域畑	1,128,512	3.7	27,500,339	9,102,064	33.1	127,429	5.2	5,075	8,066	113
	宅地	住宅用地	小規模住宅用地	5,081,645	16.6	177,618,425	29,596,573	16.7	414,352	17.0	46,076	5,824
上記以外のもの			1,820,394	6.0	53,320,262	17,771,378	33.3	248,799	10.2	24,958	9,762	137
商業地等の宅地		4,647,423	15.2	121,587,511	84,236,417	69.3	1,179,310	48.4	15,903	18,125	254	
その他	池 沼		122,267	0.4	106,457	75,502	70.9	1,057	0.0	288	618	9
	山林	一 般 山 林	7,866,231	25.7	194,562	194,562	100.0	2,724	0.1	16,662	25	0
		宅地介在山林等	276,020	0.9	221,249	169,950	76.8	2,379	0.1	860	616	9
	原 野		42,184	0.1	5,218	4,522	86.7	63	0.0	409	107	1
	雑 種 地		2,400,288	7.8	44,497,320	30,757,496	69.1	430,605	17.8	9,097	12,814	179
計			30,562,317	100.0	428,873,502	174,111,744	40.6	2,437,563	100.0	137,233	5,697	80

法定免税点以上のもの

土地・家屋評価額の推移状況調

年度 区分			3		4		5		6		7		
			金 額	前年比	金 額	前年比	金 額	前年比	金 額	前年比	金 額	前年比	
土 地	田 ※	1㎡当り評価額	円 91	% 100.0	円 91	% 100.0	円 91	% 100.0	円 91	% 100.0	円 92	% 101.1	
		提示平均価額	91	100.0	91	100.0	91	100.0	91	100.0	91	100.0	
	畑 ※	1㎡当り評価額	81	100.0	81	100.0	81	100.0	81	100.0	81	100.0	
		提示平均価額	81	100.0	81	100.0	81	100.0	81	100.0	81	100.0	
	宅 地	1㎡当り評価額	31,210	99.1	30,866	98.9	30,739	99.6	30,607	99.6	30,679	100.2	
		提示平均価額	31,498	100.0	31,498	100.0	31,498	100.0	30,898	98.1	30,898	100.0	
	山 林 ※	1㎡当り評価額	25	100.0	25	100.0	25	100.0	25	100.0	25	100.0	
		提示平均価額	25	100.0	25	100.0	25	100.0	25	100.0	25	100.0	
	市街化区域 1㎡当り評価額 ※		田	18,832	97.4	19,041	101.1	18,654	98.0	17,634	94.5	17,208	97.6
			畑	25,481	98.3	25,566	100.3	25,134	98.3	24,603	97.9	24,336	98.9
家 屋	木 造	1㎡当り評価額	22,147	103.8	23,084	104.2	24,012	104.0	24,193	100.8	25,047	103.5	
		提示平均価額	－	－	－	－	－	－	－	－	－	－	
	非 木 造	1㎡当り評価額	37,133	101.8	37,466	100.9	38,079	101.6	37,273	97.9	37,902	101.7	
		提示平均価額	－	－	－	－	－	－	－	－	－	－	

法定免税点未満を含む

※田、畑、山林は介在等を除いた額

土地評価総額・課税標準総額推移状況調

区 分		3		4		5		6		7	
		金 額	前年比	金 額	前年比	金 額	前年比	金 額	前年比	金 額	前年比
田	評 価 額	千円 2,639,675	% 93.2	千円 2,529,090	% 95.8	千円 2,321,606	% 91.8	千円 2,084,698	% 89.8	千円 1,875,849	% 90.0
	課税標準額	952,164	93.2	914,181	96.0	844,358	92.4	775,247	91.8	691,396	89.2
畑	評 価 額	34,965,575	95.2	33,336,441	95.3	32,218,646	96.6	30,382,517	94.3	29,446,649	96.9
	課税標準額	12,155,215	95.6	11,722,255	96.4	11,535,193	98.4	10,885,629	94.4	10,613,948	97.5
宅 地	評 価 額	352,704,127	98.0	351,397,372	99.6	352,838,600	100.4	352,151,615	99.8	352,526,198	100.1
	課税標準額	132,769,884	97.6	132,191,145	99.6	132,807,742	100.5	131,608,841	99.1	131,604,368	100.0
池 沼	評 価 額	3,395	100.0	3,395	100.0	106,405	3,134.2	106,457	100.0	106,457	100.0
	課税標準額	3,395	100.0	3,395	100.0	75,502	2,223.9	75,502	100.0	75,502	100.0
山 林	評 価 額	451,556	98.7	439,573	97.3	439,417	100.0	440,000	100.1	415,811	94.5
	課税標準額	389,897	99.0	381,268	97.8	381,404	100.0	380,522	99.8	364,512	95.8
原 野	評 価 額	5,463	99.7	5,420	99.2	5,415	99.9	5,405	99.8	5,218	96.5
	課税標準額	4,738	100.1	4,707	99.3	4,708	100.0	4,706	100.0	4,522	96.1
雑種地	評 価 額	46,215,641	101.4	45,843,120	99.2	44,465,709	97.0	45,094,236	101.4	44,497,320	98.7
	課税標準額	32,162,183	101.3	31,900,024	99.2	30,947,024	97.0	31,194,489	100.8	30,757,496	98.6
合 計	評 価 額	436,533,876	98.1	433,114,838	99.2	431,956,381	99.7	429,824,928	99.5	428,457,691	99.7
	課税標準額	178,437,476	98.1	177,116,975	99.3	176,595,931	99.7	174,924,936	99.1	174,111,744	99.5

法定免税点以上の額

3.3 m² 当り 平均 価 額 調

区 分 \ 年 度		3		4		5		6		7	
		金 額	前年比	金 額	前年比	金 額	前年比	金 額	前年比	金 額	前年比
田	評 価 額	円 10,507	% 94.7	円 10,185	% 96.9	円 9,639	% 94.6	円 8,865	% 92.0	円 8,366	% 94.4
	課税標準額	3,790	94.7	3,682	97.2	3,506	95.2	3,292	93.9	3,084	93.7
畑	評 価 額	14,870	95.8	14,297	96.1	13,866	97.0	13,172	95.0	12,856	97.6
	課税標準額	5,169	96.2	5,027	97.3	4,964	98.7	4,719	95.1	4,634	98.2
宅 地	評 価 額	103,185	97.8	102,052	98.9	101,636	99.6	101,211	99.6	100,726	99.5
	課税標準額	38,842	97.4	38,391	98.8	38,255	99.6	37,825	98.9	37,603	99.4
池 沼	評 価 額	159	100.0	159	100.0	2,871	1,805.7	2,873	100.1	2,873	100.0
	課税標準額	159	100.0	159	100.0	2,037	1,281.1	2,037	100.0	2,037	100.0
山 林	評 価 額	183	99.5	178	97.3	177	99.4	177	100.0	169	95.4
	課税標準額	158	99.4	154	97.5	154	100.0	154	100.0	148	96.1
原 野	評 価 額	401	97.8	398	99.3	396	99.5	394	99.5	408	103.6
	課税標準額	348	98.3	346	99.4	345	99.7	343	99.4	354	103.2
雑種地	評 価 額	63,013	99.9	61,986	98.4	61,786	99.7	61,447	99.5	61,176	99.6
	課税標準額	43,852	99.8	43,133	98.4	43,002	99.7	42,506	98.8	42,286	99.5
合 計	評 価 額	47,196	98.1	46,768	99.1	46,565	99.6	46,342	99.5	46,320	100.0
	課税標準額	19,272	98.1	19,106	99.1	19,014	99.5	18,841	99.1	18,804	99.8

法定免税点以上の額(田、畑、山林は介在等を含む)

土地地積・筆数調

年度 区 分		3	4	5	6	7
田	地 積	8,712 a	8,625 a	8,381 a	8,192 a	7,831 a
	筆 数	2,084 筆	2,039 筆	1,992 筆	1,959 筆	1,882 筆
畑	地 積	80,865 a	80,214 a	80,008 a	79,420 a	79,014 a
	筆 数	23,048 筆	22,861 筆	22,650 筆	22,375 筆	22,248 筆
宅 地	地 積	11,322,662 m ²	11,406,718 m ²	11,500,953 m ²	11,528,708 m ²	11,598,346 m ²
	筆 数	86,892 筆	87,167 筆	87,810 筆	88,141 筆	88,398 筆
池 沼	地 積	721 a	721 a	1,239 a	1,239 a	1,239 a
	筆 数	292 筆	292 筆	293 筆	293 筆	293 筆
山林	地 積	93,360 a	93,444 a	93,457 a	93,339 a	92,932 a
	筆 数	20,148 筆	20,167 筆	20,153 筆	20,140 筆	20,067 筆
原 野	地 積	507 a	507 a	507 a	506 a	473 a
	筆 数	483 筆	483 筆	482 筆	482 筆	469 筆
雑種地	地 積	24,555 a	24,749 a	24,089 a	24,560 a	24,325 a
	筆 数	9,876 筆	9,886 筆	9,781 筆	9,949 筆	9,936 筆
合 計	地 積	321,947 a	322,327 a	322,691 a	322,543 a	321,797 a
	筆 数	142,823 筆	142,895 筆	143,161 筆	143,339 筆	143,293 筆

家屋評価状況調

年度 区 分		3	4	5	6	7
納 税 義 務 者 数		26,351 人	26,518 人	26,663 人	26,764 人	26,864 人
棟 数	木 造	38,147 棟	38,032 棟	37,933 棟	37,837 棟	37,706 棟
	木 造 以 外	17,094 棟	17,037 棟	16,985 棟	16,932 棟	16,897 棟
	計	55,241 棟	55,069 棟	54,918 棟	54,769 棟	54,603 棟
床 面 積	木 造	3,131,905 m ²	3,144,968 m ²	3,157,083 m ²	3,169,675 m ²	3,178,996 m ²
	木 造 以 外	3,385,874 m ²	3,379,397 m ²	3,391,292 m ²	3,399,083 m ²	3,408,534 m ²
	計	6,517,779 m ²	6,524,365 m ²	6,548,375 m ²	6,568,758 m ²	6,587,530 m ²
決 定 価 格	木 造	69,361,299 千円	72,597,699 千円	75,806,613 千円	76,682,415 千円	79,625,156 千円
	木 造 以 外	125,727,317 千円	126,613,898 千円	129,138,168 千円	126,693,487 千円	129,189,731 千円
	計	195,088,616 千円	199,211,597 千円	204,944,781 千円	203,375,902 千円	208,814,887 千円
3.3m ² 当 価 格	木 造	73,212 円	76,309 円	79,377 円	79,975 円	82,800 円
	木 造 以 外	122,753 円	123,855 円	125,881 円	123,215 円	125,295 円
	計	98,947 円	100,936 円	103,461 円	102,350 円	104,788 円

法定免税点未満のものも含む。(平成7年度以降の建物増改築の棟数計算は、構造・用途・建築年度別に計算せず、主体建物に含まれるものとする。)

構 造 別 家 屋 新 増 築 状 況 調

建築年区分 構 造		2			3			4			5			6		
木 造	割合	%	%	%	%	%	%	%	%	%	%	%	%	%	%	%
	明細	棟数	床面積	決定価格	棟数	床面積	決定価格	棟数	床面積	決定価格	棟数	床面積	決定価格	棟数	床面積	決定価格
鉄骨鉄筋 コンクリート造	割合	80.12	76.63	75.26	81.86	64.73	58.70	82.10	57.18	53.51	83.18	65.40	67.74	87.09	63.32	62.53
	明細	371	42,059	3,243,154	379	44,619	3,468,501	376	43,863	3,404,710	361	40,897	3,557,383	317	35,283	3,130,451
鉄 筋 コンクリート造	割合	0.00	0.00	0.00	0.00	0.00	0.00	0.00	0.00	0.00	0.00	0.00	0.00	0.00	0.00	0.00
	明細	0	0	0	0	0	0	0	0	0	0	0	0	0	0	0
鉄 骨 造	割合	0.00	0.00	0.00	0.65	3.77	5.88	0.44	0.23	0.25	0.46	0.41	0.38	0.00	0.00	0.00
	明細	0	0	0	3	2,599	347,264	2	177	16,091	2	259	19,810	0	0	0
軽量鉄骨造	割合	5.40	9.21	9.69	4.75	23.28	27.30	4.15	35.17	38.72	3.92	27.56	24.98	3.30	31.53	32.31
	明細	25	5,057	417,489	22	16,043	1,613,011	19	26,980	2,463,586	17	17,238	1,311,760	12	17,570	1,617,767
コンクリート ブロック造	割合	14.25	14.13	15.05	12.31	8.21	8.12	13.10	7.41	7.51	11.98	6.51	6.86	9.62	5.15	5.16
	明細	66	7,756	648,483	57	5,658	479,881	60	5,687	477,897	52	4,074	360,377	35	2,867	258,132
その他	割合	0.22	0.02	0.00	0.00	0.00	0.00	0.00	0.00	0.00	0.00	0.00	0.00	0.00	0.00	0.00
	明細	1	13	108	0	0	0	0	0	0	0	0	0	0	0	0
計	割合	0.00	0.00	0.00	0.43	0.01	0.01	0.22	0.00	0.00	0.46	0.11	0.04	0.00	0.00	0.00
	明細	0	0	0	2	9	431	1	3	257	2	68	2,293	0	0	0
	割合	100	100	100	100	100	100	100	100	100	100	100	100	100	100	100
	明細	463	54,885	4,309,234	463	68,928	5,909,088	458	76,710	6,362,541	434	62,536	5,251,623	364	55,720	5,006,350

種類別家屋新增築状況調（木造の部）

<div> <div>建築年区分</div> <div>種 類</div> </div>	4				5				6			
	棟数	床面積	決定価格	単位当り 価 格	棟数	床面積	決定価格	単位当り 価 格	棟数	床面積	決定価格	単位当り 価 格
専 用 住 宅	棟 338	m ² 36,973	千円 2,901,450	円 78,475	棟 321	m ² 34,971	千円 3,117,203	円 89,137	棟 293	m ² 30,324	千円 2,714,457	円 89,515
共 同 住 宅	15	4,819	370,437	76,870	8	2,616	211,788	80,959	10	3,904	340,936	87,330
併 用 住 宅	4	463	34,363	74,218	5	758	63,775	84,136	2	248	19,563	78,883
旅 館	0	0	0	0	0	0	0	0	0	0	0	0
事 務 所 ・ 店 舗	7	996	59,703	59,943	12	1,550	102,986	66,443	6	546	38,423	70,372
病 院	3	313	22,262	71,125	1	214	14,819	69,248	1	163	11,644	71,436
工 場 ・ 倉 庫	3	120	6,525	54,375	5	315	15,552	49,371	2	64	2,937	45,891
附属家	6	179	9,970	55,698	9	473	31,260	66,089	3	34	2,491	73,265
計	376	43,863	3,404,710	77,621	361	40,897	3,557,383	86,984	317	35,283	3,130,451	88,724

主要なもののみ計上

種 類 別 家 屋 新 増 築 状 況 調 (非 木 造 の 部)

建築年区分 種類構造別		4				5				6			
		棟数	床面積	決定価格	単位当り 価 格	棟数	床面積	決定価格	単位当り 価 格	棟数	床面積	決定価格	単位当り 価 格
事 務 所 ・ 店 舗	鉄 骨 鉄 筋 コンクリート造	0	0	0	0	0	0	0	0	0	0	0	0
	鉄筋コンクリート造	0	0	0	0	0	0	0	0	0	0	0	0
	鉄 骨 造	3	1,987	195,241	98,259	4	2,794	344,316	123,234	3	5,668	526,433	92,878
	軽 量 鉄 骨 造	0	0	0	0	2	406	31,947	78,687	1	62	6,535	105,403
住 宅	鉄 骨 鉄 筋 コンクリート造	0	0	0	0	0	0	0	0	0	0	0	0
	鉄筋コンクリート造	1	138	12,552	90,957	2	259	19,810	76,486	0	0	0	0
	鉄 骨 造	2	288	28,273	98,170	3	1,444	161,355	111,742	2	253	26,910	106,364
	軽 量 鉄 骨 造	39	4,883	444,499	91,030	26	3,045	307,309	100,922	21	2,415	237,346	98,280
工 場 ・ 倉 庫	鉄筋コンクリート造	0	0	0	0	0	0	0	0	0	0	0	0
	鉄 骨 造	11	24,021	2,165,653	90,157	8	12,518	759,407	60,665	4	10,912	980,578	89,862
	軽 量 鉄 骨 造	10	523	23,209	44,377	6	263	8,552	32,517	1	53	1,730	32,642
	そ の 他	0	0	0	0	1	65	2,015	31,000	0	0	0	0
そ の 他	鉄 骨 鉄 筋 コンクリート造	0	0	0	0	0	0	0	0	0	0	0	0
	鉄筋コンクリート造	1	39	3,539	90,744	0	0	0	0	0	0	0	0
	鉄 骨 造	3	684	74,419	108,800	2	482	46,682	96,851	3	737	83,846	113,767
	軽 量 鉄 骨 造	11	281	10,189	36,260	18	360	12,569	34,914	12	337	12,521	37,154
	コンクリート ブロック造	0	0	0	0	0	0	0	0	0	0	0	0
	そ の 他	1	3	257	85,667	1	3	278	92,667	0	0	0	0
計		82	32,847	2,957,831	90,049	73	21,639	1,694,240	78,296	47	20,437	1,875,899	91,789

償却資産課税状況調

区 分 \ 年 度		3		4		5		6		7	
		課税標準額	前年比	課税標準額	前年比	課税標準額	前年比	課税標準額	前年比	課税標準額	前年比
市長が 価格を決定 したもの	構 築 物	千円 14,688,825	% 87.7	千円 16,041,360	% 109.2	千円 15,543,179	% 96.9	千円 15,807,711	% 101.7	千円 16,434,821	% 104.0
	機 械 及 び 装 置	28,000,807	91.0	29,402,596	105.0	28,169,816	95.8	51,218,384	181.8	48,783,047	95.2
	船 舶	868,946	101.2	741,421	85.3	563,781	76.0	438,658	77.8	546,280	124.5
	航 空 機	0	0	0	0	0	0	0	0	0	0
	車両及び運搬具	160,382	75.7	157,346	98.1	181,589	115.4	156,948	86.4	208,210	132.7
	工具器具及び備品	8,756,613	88.3	8,368,374	95.6	8,084,525	96.6	8,297,597	102.6	8,843,987	106.6
	小 計	52,475,573	89.7	54,711,097	104.3	52,542,890	96.0	75,919,298	144.5	74,816,345	98.5
総務大臣が価格を決定したもの		28,412,909	103.1	28,401,975	100.0	28,639,024	100.8	28,827,403	100.7	27,878,604	96.7
都道府県知事が価格を決定したもの		2,420	97.8	2,385	98.6	2,359	98.9	2,340	99.2	2,322	99.2
小 計		28,415,329	103.1	28,404,360	100.0	28,641,383	100.8	28,829,743	100.7	27,880,926	96.7
合 計		80,890,902	94.0	83,115,457	102.8	81,184,273	97.7	104,749,041	129.0	102,697,271	98.0
納税義務者数		人 1,225	87.4	人 1,424	116.2	人 1,441	101.2	人 1,461	101.4	人 1,458	99.8

※令和3年度は、新型コロナウイルス感染症等に係る固定資産税の課税標準の特例措置あり。

交付金に関する調

区 分 \ 年 度		3	4	5	6	7
国 有 資 産	土 地	円 0	円 0	円 0	円 0	円 0
	家 屋	0	0	0	0	0
	計	0	0	0	0	0
公 有 資 産	土 地	23,421,600	22,718,800	22,696,100	22,679,000	21,493,000
	家 屋	26,730,000	26,730,000	26,730,000	26,730,000	22,531,000
	計	50,151,600	49,448,800	49,448,800	49,426,100	44,025,400
合 計	土 地	23,421,600	22,718,800	22,696,100	22,679,000	21,493,000
	家 屋	26,730,000	26,730,000	26,730,000	26,730,000	22,531,000
	計	50,151,600	49,448,800	49,426,100	49,409,000	44,024,000

国有資産は平成23年度以降対象なし

(固定資産税)

()基準年度

年度				(21) ～23		(24) ～26		(27) ～ 29		(30) ～ 令和2		令和(3) ～ 5		令和(6) ～						
税率				1.4%		1.4%		1.4%		1.4%		1.4%		1.4%						
課税標準額	田・畑	前年度課税標準額/当該年度評価額(市街化区域は×1/3)が 0.9以上 1.025 0.8以上 0.9未満 1.05 0.7以上 0.8未満 1.075 0.7未満 1.1 の負担調整(最高は評価額)			前年度課税標準額/当該年度評価額(市街化区域は×1/3)が 0.9以上 1.025 0.8以上 0.9未満 1.05 0.7以上 0.8未満 1.075 0.7未満 1.1 の負担調整(最高は評価額)			前年度課税標準額/当該年度評価額(市街化区域は×1/3)が 0.9以上 1.025 0.8以上 0.9未満 1.05 0.7以上 0.8未満 1.075 0.7未満 1.1 の負担調整(最高は評価額)			前年度課税標準額/当該年度評価額(市街化区域は×1/3)が 0.9以上 1.025 0.8以上 0.9未満 1.05 0.7以上 0.8未満 1.075 0.7未満 1.1 の負担調整(最高は評価額)			前年度課税標準額/当該年度評価額(市街化区域は×1/3)が 0.9以上 1.025 0.8以上 0.9未満 1.05 0.7以上 0.8未満 1.075 0.7未満 1.1 の負担調整(最高は評価額) ※令和3年度に限り、課税標準額が令和2年度の課税標準額を超えた場合、令和2年度の課税標準額に据え置かれる。			前年度課税標準額/当該年度評価額(市街化区域は×1/3)が 0.9以上 1.025 0.8以上 0.9未満 1.05 0.7以上 0.8未満 1.075 0.7未満 1.1 の負担調整(最高は評価額) ※令和3年度に限り、課税標準額が令和2年度の課税標準額を超えた場合、令和2年度の課税標準額に据え置かれる。			
		土地等(田・畑以外)	住宅用地	個人・法人	前年度課税標準額/当該年度評価額が 0.8以上 1.0 0.2以上 0.8未満 前年度課税標準額+当該年度評価額×5% 0.2未満 0.2まで引き上げ の負担調整(最高は評価額)			前年度課税標準額/当該年度評価額が 0.9以上 1.0 0.2以上 0.9未満 前年度課税標準額+当該年度評価額×5% 0.2未満 0.2まで引き上げ の負担調整(最高は評価額、平成26年度は0.9の特例廃止)			前年度課税標準額/当該年度評価額が 0.2以上 1.0未満 前年度課税標準額+当該年度評価額×5% 0.2未満 0.2まで引き上げ の負担調整(最高は評価額)			前年度課税標準額/当該年度評価額が 0.2以上 1.0未満 前年度課税標準額+当該年度評価額×5% 0.2未満 0.2まで引き上げ の負担調整(最高は評価額)			前年度課税標準額/当該年度評価額が 0.2以上 1.0未満 前年度課税標準額+当該年度評価額×5% 0.2未満 0.2まで引き上げ の負担調整(最高は評価額)			
				個人・法人	小規模住宅用地は評価額の1/6 その他の住宅用地は評価額の1/3			小規模住宅用地は評価額の1/6 その他の住宅用地は評価額の1/3			小規模住宅用地は評価額の1/6 その他の住宅用地は評価額の1/3			小規模住宅用地は評価額の1/6 その他の住宅用地は評価額の1/3 ※令和3年度に限り、課税標準額が令和2年度の課税標準額を超えた場合、令和2年度の課税標準額に据え置かれる。			小規模住宅用地は評価額の1/6 その他の住宅用地は評価額の1/3 ※令和3年度に限り、課税標準額が令和2年度の課税標準額を超えた場合、令和2年度の課税標準額に据え置かれる。			
	田・畑以外等	商業・個人・法人	前年度課税標準額/当該年度評価額が 0.6以上 1.0 0.2以上 0.6未満 前年度課税標準額+当該年度評価額×5% 0.2未満 0.2まで引き上げ の負担調整(最高は評価額の70%)			前年度課税標準額/当該年度評価額が 0.6以上 1.0 0.2以上 0.6未満 前年度課税標準額+当該年度評価額×5% 0.2未満 0.2まで引き上げ の負担調整(最高は評価額の70%)			前年度課税標準額/当該年度評価額が 0.6以上 1.0 0.2以上 0.6未満 前年度課税標準額+当該年度評価額×5% 0.2未満 0.2まで引き上げ の負担調整(最高は評価額の70%)			前年度課税標準額/当該年度評価額が 0.6以上 1.0 0.2以上 0.6未満 前年度課税標準額+当該年度評価額×5% 0.2未満 0.2まで引き上げ の負担調整(最高は評価額の70%)			前年度課税標準額/当該年度評価額が 0.6以上 1.0 0.2以上 0.6未満 前年度課税標準額+当該年度評価額×5% 0.2未満 0.2まで引き上げ の負担調整(最高は評価額の70%) ※令和3年度に限り、課税標準額が令和2年度の課税標準額を超えた場合、令和2年度の課税標準額に据え置かれる。			前年度課税標準額/当該年度評価額が 0.6以上 1.0 0.2以上 0.6未満 前年度課税標準額+当該年度評価額×5% 0.2未満 0.2まで引き上げ の負担調整(最高は評価額の70%)		
			評価額(令和8年3月31日までの新築住宅で一定要件を備えるものは3又は5年間1/2)												同左					
	償却資産			評価額(地方税法第349条の3、法附則第15条による特例あり)									同左							
	免税点	土地			300,000円			同左			同左			同左			同左			
		家屋			200,000円			〃			〃			〃			〃			
		償却資産			1,500,000円			〃			〃			〃			〃			

税率・課税標準額・免税点の推移（都市計画税）

（ ） 基準年度

年度		区分		(21) ～ 23	(24) ～ 26	(27) ～ 29	(30) ～ 令和2	令和(3) ～ 5	令和(6) ～
税率				0.3%	0.3%	0.3%	0.3%	0.3%	0.3%
課税標準の特例等	田・畑	前年度課税標準額/当該年度評価額(市街化区域は×2/3)が			前年度課税標準額/当該年度評価額(市街化区域は×2/3)が	前年度課税標準額/当該年度評価額(市街化区域は×2/3)が	前年度課税標準額/当該年度評価額(市街化区域は×2/3)が	前年度課税標準額/当該年度評価額(市街化区域は×2/3)が	前年度課税標準額/当該年度評価額(市街化区域は×2/3)が
		0.9以上 1.025			0.9以上 1.025	0.9以上 1.025	0.9以上 1.025	0.9以上 1.025	0.9以上 1.025
		0.8以上0.9未満 1.05			0.8以上0.9未満 1.05	0.8以上0.9未満 1.05	0.8以上0.9未満 1.05	0.8以上0.9未満 1.05	0.8以上0.9未満 1.05
		0.7以上0.8未満 1.075			0.7以上0.8未満 1.075	0.7以上0.8未満 1.075	0.7以上0.8未満 1.075	0.7以上0.8未満 1.075	0.7以上0.8未満 1.075
	0.7未満 1.1			0.7未満 1.1	0.7未満 1.1	0.7未満 1.1	0.7未満 1.1	0.7未満 1.1	
の負担調整(最高は評価額)				の負担調整(最高は評価額)	の負担調整(最高は評価額)	の負担調整(最高は評価額)	の負担調整(最高は評価額)	の負担調整(最高は評価額)	
宅用地等(田・畑以外)	一般	前年度課税標準額/当該年度評価額が			前年度課税標準額/当該年度評価額が	前年度課税標準額/当該年度評価額が	前年度課税標準額/当該年度評価額が	前年度課税標準額/当該年度評価額が	前年度課税標準額/当該年度評価額が
		1.住宅用地			1.住宅用地	1.住宅用地	1.住宅用地	1.住宅用地	1.住宅用地
	小規模	0.8以上 1.0			0.9以上 1.0	0.2以上 1.0未満	0.2以上 1.0未満	0.2以上 1.0未満	0.2以上 1.0未満
		0.2以上 0.8未満			0.2以上 0.9未満	0.2以上 1.0未満	0.2以上 1.0未満	0.2以上 1.0未満	0.2以上 1.0未満
前年度課税標準額+当該年度評価額×5%				前年度課税標準額+当該年度評価額×5%	前年度課税標準額+当該年度評価額×5%	前年度課税標準額+当該年度評価額×5%	前年度課税標準額+当該年度評価額×5%	前年度課税標準額+当該年度評価額×5%	
0.2未満 0.2まで引き上げの負担調整(最高は評価額)				0.2未満 0.2まで引き上げの負担調整(最高は評価額、平成26年度は0.9の特例廃止)	0.2未満 0.2まで引き上げの負担調整(最高は評価額)	0.2未満 0.2まで引き上げの負担調整(最高は評価額)	0.2未満 0.2まで引き上げの負担調整(最高は評価額)	0.2未満 0.2まで引き上げの負担調整(最高は評価額)	
小規模住宅用地は評価額の1/3				小規模住宅用地は評価額の1/3	小規模住宅用地は評価額の1/3	小規模住宅用地は評価額の1/3	小規模住宅用地は評価額の1/3	小規模住宅用地は評価額の1/3	
その他の住宅用地は評価額の2/3				その他の住宅用地は評価額の2/3	その他の住宅用地は評価額の2/3	その他の住宅用地は評価額の2/3	その他の住宅用地は評価額の2/3	その他の住宅用地は評価額の2/3	
2.商業地等				2.商業地等	2.商業地等	2.商業地等	2.商業地等	2.商業地等	
0.6以上 1.0				0.6以上 1.0	0.6以上 1.0	0.6以上 1.0	0.6以上 1.0	0.6以上 1.0	
0.2以上 0.6未満				0.2以上 0.6未満	0.2以上 0.6未満	0.2以上 0.6未満	0.2以上 0.6未満	0.2以上 0.6未満	
前年度課税標準額+当該年度評価額×5%				前年度課税標準額+当該年度評価額×5%	前年度課税標準額+当該年度評価額×5%	前年度課税標準額+当該年度評価額×5%	前年度課税標準額+当該年度評価額×5%	前年度課税標準額+当該年度評価額×5%	
0.2未満 0.2まで引き上げの負担調整(最高は評価額の70%)				0.2未満 0.2まで引き上げの負担調整(最高は評価額の70%)	0.2未満 0.2まで引き上げの負担調整(最高は評価額の70%)	0.2未満 0.2まで引き上げの負担調整(最高は評価額の70%)	0.2未満 0.2まで引き上げの負担調整(最高は評価額の70%)	0.2未満 0.2まで引き上げの負担調整(最高は評価額の70%)	
※令和3年度に限り、課税標準額が令和2年度の課税標準額を超えた場合、令和2年度の課税標準額に据え置かれる。									
※令和3年度に限り、課税標準額が令和2年度の課税標準額を超えた場合、令和2年度の課税標準額に据え置かれる。									
※令和3年度に限り、課税標準額が令和2年度の課税標準額を超えた場合、令和2年度の課税標準額に据え置かれる。									
※令和3年度に限り、課税標準額が令和2年度の課税標準額を超えた場合、令和2年度の課税標準額に据え置かれる。									
※令和3年度に限り、課税標準額が令和2年度の課税標準額を超えた場合、令和2年度の課税標準額に据え置かれる。									
※令和3年度に限り、課税標準額が令和2年度の課税標準額を超えた場合、令和2年度の課税標準額に据え置かれる。									
※令和3年度に限り、課税標準額が令和2年度の課税標準額を超えた場合、令和2年度の課税標準額に据え置かれる。									
※令和3年度に限り、課税標準額が令和2年度の課税標準額を超えた場合、令和2年度の課税標準額に据え置かれる。									
※令和3年度に限り、課税標準額が令和2年度の課税標準額を超えた場合、令和2年度の課税標準額に据え置かれる。									
※令和3年度に限り、課税標準額が令和2年度の課税標準額を超えた場合、令和2年度の課税標準額に据え置かれる。									
※令和3年度に限り、課税標準額が令和2年度の課税標準額を超えた場合、令和2年度の課税標準額に据え置かれる。									
※令和3年度に限り、課税標準額が令和2年度の課税標準額を超えた場合、令和2年度の課税標準額に据え置かれる。									
※令和3年度に限り、課税標準額が令和2年度の課税標準額を超えた場合、令和2年度の課税標準額に据え置かれる。									
※令和3年度に限り、課税標準額が令和2年度の課税標準額を超えた場合、令和2年度の課税標準額に据え置かれる。									
※令和3年度に限り、課税標準額が令和2年度の課税標準額を超えた場合、令和2年度の課税標準額に据え置かれる。									
※令和3年度に限り、課税標準額が令和2年度の課税標準額を超えた場合、令和2年度の課税標準額に据え置かれる。									
※令和3年度に限り、課税標準額が令和2年度の課税標準額を超えた場合、令和2年度の課税標準額に据え置かれる。									
※令和3年度に限り、課税標準額が令和2年度の課税標準額を超えた場合、令和2年度の課税標準額に据え置かれる。									
※令和3年度に限り、課税標準額が令和2年度の課税標準額を超えた場合、令和2年度の課税標準額に据え置かれる。									
※令和3年度に限り、課税標準額が令和2年度の課税標準額を超えた場合、令和2年度の課税標準額に据え置かれる。									
※令和3年度に限り、課税標準額が令和2年度の課税標準額を超えた場合、令和2年度の課税標準額に据え置かれる。									
※令和3年度に限り、課税標準額が令和2年度の課税標準額を超えた場合、令和2年度の課税標準額に据え置かれる。									
※令和3年度に限り、課税標準額が令和2年度の課税標準額を超えた場合、令和2年度の課税標準額に据え置かれる。									
※令和3年度に限り、課税標準額が令和2年度の課税標準額を超えた場合、令和2年度の課税標準額に据え置かれる。									
※令和3年度に限り、課税標準額が令和2年度の課税標準額を超えた場合、令和2年度の課税標準額に据え置かれる。									
※令和3年度に限り、課税標準額が令和2年度の課税標準額を超えた場合、令和2年度の課税標準額に据え置かれる。									
※令和3年度に限り、課税標準額が令和2年度の課税標準額を超えた場合、令和2年度の課税標準額に据え置かれる。									
※令和3年度に限り、課税標準額が令和2年度の課税標準額を超えた場合、令和2年度の課税標準額に据え置かれる。									
※令和3年度に限り、課税標準額が令和2年度の課税標準額を超えた場合、令和2年度の課税標準額に据え置かれる。									
※令和3年度に限り、課税標準額が令和2年度の課税標準額を超えた場合、令和2年度の課税標準額に据え置かれる。									
※令和3年度に限り、課税標準額が令和2年度の課税標準額を超えた場合、令和2年度の課税標準額に据え置かれる。									
※令和3年度に限り、課税標準額が令和2年度の課税標準額を超えた場合、令和2年度の課税標準額に据え置かれる。									
※令和3年度に限り、課税標準額が令和2年度の課税標準額を超えた場合、令和2年度の課税標準額に据え置かれる。									
※令和3年度に限り、課税標準額が令和2年度の課税標準額を超えた場合、令和2年度の課税標準額に据え置かれる。									
※令和3年度に限り、課税標準額が令和2年度の課税標準額を超えた場合、令和2年度の課税標準額に据え置かれる。									
※令和3年度に限り、課税標準額が令和2年度の課税標準額を超えた場合、令和2年度の課税標準額に据え置かれる。									
※令和3年度に限り、課税標準額が令和2年度の課税標準額を超えた場合、令和2年度の課税標準額に据え置かれる。									
※令和3年度に限り、課税標準額が令和2年度の課税標準額を超えた場合、令和2年度の課税標準額に据え置かれる。									
※令和3年度に限り、課税標準額が令和2年度の課税標準額を超えた場合、令和2年度の課税標準額に据え置かれる。									
※令和3年度に限り、課税標準額が令和2年度の課税標準額を超えた場合、令和2年度の課税標準額に据え置かれる。									
※令和3年度に限り、課税標準額が令和2年度の課税標準額を超えた場合、令和2年度の課税標準額に据え置かれる。									
※令和3年度に限り、課税標準額が令和2年度の課税標準額を超えた場合、令和2年度の課税標準額に据え置かれる。									
※令和3年度に限り、課税標準額が令和2年度の課税標準額を超えた場合、令和2年度の課税標準額に据え置かれる。									
※令和3年度に限り、課税標準額が令和2年度の課税標準額を超えた場合、令和2年度の課税標準額に据え置かれる。									
※令和3年度に限り、課税標準額が令和2年度の課税標準額を超えた場合、令和2年度の課税標準額に据え置かれる。									
※令和3年度に限り、課税標準額が令和2年度の課税標準額を超えた場合、令和2年度の課税標準額に据え置かれる。									
※令和3年度に限り、課税標準額が令和2年度の課税標準額を超えた場合、令和2年度の課税標準額に据え置かれる。									
※令和3年度に限り、課税標準額が令和2年度の課税標準額を超えた場合、令和2年度の課税標準額に据え置かれる。									
※令和3年度に限り、課税標準額が令和2年度の課税標準額を超えた場合、令和2年度の課税標準額に据え置かれる。									
※令和3年度に限り、課税標準額が令和2年度の課税標準額を超えた場合、令和2年度の課税標準額に据え置かれる。									
※令和3年度に限り、課税標準額が令和2年度の課税標準額を超えた場合、令和2年度の課税標準額に据え置かれる。									
※令和3年度に限り、課税標準額が令和2年度の課税標準額を超えた場合、令和2年度の課税標準額に据え置かれる。									
※令和3年度に限り、課税標準額が令和2年度の課税標準額を超えた場合、令和2年度の課税標準額に据え置かれる。									
※令和3年度に限り、課税標準額が令和2年度の課税標準額を超えた場合、令和2年度の課税標準額に据え置かれる。									
※令和3年度に限り、課税標準額が令和2年度の課税標準額を超えた場合、令和2年度の課税標準額に据え置かれる。									
※令和3年度に限り、課税標準額が令和2年度の課税標準額を超えた場合、令和2年度の課税標準額に据え置かれる。									
※令和3年度に限り、課税標準額が令和2年度の課税標準額を超えた場合、令和2年度の課税標準額に据え置かれる。									
※令和3年度に限り、課税標準額が令和2年度の課税標準額を超えた場合、令和2年度の課税標準額に据え置かれる。									
※令和3年度に限り、課税標準額が令和2年度の課税標準額を超えた場合、令和2年度の課税標準額に据え置かれる。									
※令和3年度に限り、課税標準額が令和2年度の課税標準額を超えた場合、令和2年度の課税標準額に据え置かれる。									
※令和3年度に限り、課税標準額が令和2年度の課税標準額を超えた場合、令和2年度の課税標準額に据え置かれる。									
※令和3年度に限り、課税標準額が令和2年度の課税標準額を超えた場合、令和2年度の課税標準額に据え置かれる。									
※令和3年度に限り、課税標準額が令和2年度の課税標準額を超えた場合、令和2年度の課税標準額に据え置かれる。									
※令和3年度に限り、課税標準額が令和2年度の課税標準額を超えた場合、令和2年度の課税標準額に据え置かれる。									
※令和3年度に限り、課税標準額が令和2年度の課税標準額を超えた場合、令和2年度の課税標準額に据え置かれる。									
※令和3年度に限り、課税標準額が令和2年度の課税標準額を超えた場合、令和2年度の課税標準額に据え置かれる。									
※令和3年度に限り、課税標準額が令和2年度の課税標準額を超えた場合、令和2年度の課税標準額に据え置かれる。									
※令和3年度に限り、課税標準額が令和2年度の課税標準額を超えた場合、令和2年度の課税標準額に据え置かれる。									
※令和3年度に限り、課税標準額が令和2年度の課税標準額を超えた場合、令和2年度の課税標準額に据え置かれる。									
※令和3年度に限り、課税標準額が令和2年度の課税標準額を超えた場合、令和2年度の課税標準額に据え置かれる。									
※令和3年度に限り、課税標準額が令和2年度の課税標準額を超えた場合、令和2年度の課税標準額に据え置かれる。									
※令和3年度に限り、課税標準額が令和2年度の課税標準額を超えた場合、令和2年度の課税標準額に据え置かれる。									
※令和3年度に限り、課税標準額が令和2年度の課税標準額を超えた場合、令和2年度の課税標準額に据え置かれる。									
※令和3年度に限り、課税標準額が令和2年度の課税標準額を超えた場合、令和2年度の課税標準額に据え置かれる。									
※令和3年度に限り、課税標準額が令和2年度の課税標準額を超えた場合、令和2年度の課税標準額に据え置かれる。									
※令和3年度に限り、課税標準額が令和2年度の課税標準額を超えた場合、令和2年度の課税標準額に据え置かれる。									
※令和3年度に限り、課税標準額が令和2年度の課税標準額を超えた場合、令和2年度の課税標準額に据え置かれる。									
※令和3年度に限り、課税標準額が令和2年度の課税標準額を超えた場合、令和2年度の課税標準額に据え置かれる。									
※令和3年度に限り、課税標準額が令和2年度の課税標準額を超えた場合、令和2年度の課税標準額に据え置かれる。									
※令和3年度に限り、課税標準額が令和2年度の課税標準額を超えた場合、令和2年度の課税標準額に据え置かれる。									
※令和3年度に限り、課税標準額が令和2年度の課税標準額を超えた場合、令和2年度の課税標準額に据え置かれる。									
※令和3年度に限り、課税標準額が令和2年度の課税標準額を超えた場合、令和2年度の課税標準額に据え置かれる。									
※令和3年度に限り、課税標準額が令和2年度の課税標準額を超えた場合、令和2年度の課税標準額に据え置かれる。									
※令和3年度に限り、課税標準額が令和2年度の課税標準額を超えた場合、令和2年度の課税標準額に据え置かれる。									
※令和3年度に限り、課税標準額が令和2年度の課税標準額を超えた場合、令和2年度の課税標準額に据え置かれる。									
※令和3年度に限り、課税標準額が令和2年度の課税標準額を超えた場合、令和2年度の課税標準額に据え置かれる。									
※令和3年度に限り、課税標準額が令和2年度の課税標準額を超えた場合、令和2年度の課税標準額に据え置かれる。									
※令和3年度に限り、課税標準額が令和2年度の課税標準額を超えた場合、令和2年度の課税標準額に据え置かれる。									
※令和3年度に限り、課税標準額が令和2年度の課税標準額を超えた場合、令和2年度の課税標準額に据え置かれる。									
※令和3年度に限り、課税標準額が令和2年度の課税標準額を超えた場合、令和2年度の課税標準額に据え置かれる。									
※令和3年度に限り、課税標準額が令和2年度の課税標準額を超えた場合、令和2年度の課税標準額に据え置かれる。									

諸税

軽自動車税(種別割)年度別調定額調

種類		3			4			5			6			7 (当初調定額)		
		台数	税 額	前年比	台数	税 額	前年比	台数	税 額	前年比	台数	税 額	前年比	台数	税 額	前年比
原付自転車	1 種	台 3,481	円 6,962,000	% 95.4	台 3,334	円 6,668,000	% 95.8	台 3,197	円 6,394,000	% 95.9	台 3,088	円 6,176,000	% 96.6	台 2,946	円 5,892,000	% 95.4
	2種(乙)	259	518,000	101.2	271	542,000	104.6	280	560,000	103.3	280	560,000	100.0	268	536,000	95.7
	2種(甲)	630	1,512,000	103.6	682	1,636,800	108.3	712	1,708,800	104.4	769	1,845,600	108.0	796	1,910,400	103.5
	ミニカー	67	247,900	95.7	78	288,600	116.4	81	299,700	103.8	80	296,000	98.8	78	288,600	97.5
軽自動車	軽二輪	918	3,304,800	105.2	974	3,506,400	106.1	972	3,499,200	99.8	970	3,492,000	99.8	1,013	3,646,800	104.4
	被けん引車	14	50,400	66.7	16	57,600	114.3	15	54,000	93.8	13	46,800	86.7	13	46,800	100.0
	軽三輪	2	9,200	100.0	2	9,200	100.0	2	9,200	100.0	2	9,200	100.0	1	4,600	50.0
	軽四乗営業用	1	8,200	100.0	0	0	0.0	2	11,000	-	6	47,900	435.5	8	58,900	123.0
	軽四乗自家用	18,429	176,673,600	105.2	18,329	182,425,800	103.3	18,286	185,941,200	101.9	18,290	189,353,100	101.8	18,354	193,978,500	102.4
	軽四貨営業用	120	441,700	107.2	120	443,600	100.4	120	446,900	100.7	132	504,700	112.9	144	539,800	107.0
	軽四貨自家用	5,447	27,139,600	100.9	5,478	27,629,000	101.8	5,529	28,280,000	102.4	5,576	28,837,000	102.0	5,576	29,177,800	101.2
小型特殊	農耕用	174	417,600	105.5	170	408,000	97.7	176	422,400	103.5	179	429,600	101.7	169	405,600	94.4
	その他	357	2,106,300	97.5	360	2,124,000	100.8	345	2,035,500	95.8	340	2,006,000	98.6	333	1,964,700	97.9
二輪の小型自動車		1,213	7,278,000	103.1	1,286	7,716,000	106.0	1,278	7,668,000	99.4	1,323	7,938,000	103.5	1,331	7,986,000	100.6
合 計		31,112	226,669,300	104.2	31,100	233,455,000	103.0	30,995	237,329,900	101.7	31,048	241,541,900	101.8	31,030	246,436,500	102.0

軽自動車の異動概数調

年度 種 別		2		3		4		5		6	
		届 出 車	廃 車 数	届 出 車	廃 車 数	届 出 車	廃 車 数	届 出 車	廃 車 数	届 出 車	廃 車 数
原 付 自 転 車	1 種	台 375	台 538	台 316	台 457	台 309	台 446	台 297	台 403	台 273	台 417
	2 種（乙）	33	30	43	37	49	40	33	33	24	36
	2 種（甲）	97	73	135	81	121	91	135	78	125	97
	ミ ニ カ ー	4	7	19	8	13	10	10	11	7	9
軽 自 動 車	軽 二 輪	175	129	201	141	148	149	123	115	164	123
	被けん引車	3	10	3	1	3	4	0	2	1	1
	軽 三 輪	0	0	0	0	0	0	0	0	0	1
	軽 四 乗 営 業 用	0	0	0	1	2	0	11	7	10	8
	軽 四 乗 自 家 用	3,753	3,388	3,382	3,458	2,603	2,622	2,564	2,552	2,798	2,729
	軽 四 貨 営 業 用	57	49	32	32	48	48	52	40	61	49
	軽 四 貨 自 家 用	664	695	633	605	599	547	637	592	556	553
小 型 特 殊 自 動 車	農 耕 用	16	7	5	9	12	6	12	9	4	14
	そ の 他	21	30	24	21	17	32	18	23	26	33
二輪の小型自動車		239	195	269	196	212	219	212	219	250	244
計		5,437	5,151	5,062	5,047	4,136	4,214	4,104	4,084	4,299	4,314

軽自動車税(種別割) 年度別税額調

年度		昭和60～平成6	7～26	27	28～29	30～令和元	2～3	4～7
種 別		円	円	円	円	円	円	円
原付 自 転 車	1 種	1,000	1,000	1,000	2,000	2,000	2,000	2,000
	2 種 (乙)	1,200	1,200	1,200	2,000	2,000	2,000	2,000
	2 種 (甲)	1,600	1,600	1,600	2,400	2,400	2,400	2,400
	ミニカー	2,500	2,500	2,500	3,700	3,700	3,700	3,700
軽 								

- (1) 平成27年3月31日以前に最初の新規検査を受けたもの。ただし(4)を除く。
(2) 平成27年4月1日以後に最初の新規検査を受けたもの。ただし(3)(4)を除く。
(3) 適用期間中に最初の新規検査を受け、以下の基準に適合するものについて、当該年度の翌年度分について適用。
ア：電気軽自動車、天然ガス軽自動車(ポスト新長期規制からNox10%低減)
イ：〈乗用車〉平成17年排ガス基準75%低減達成車で平成32年度燃費基準+20%達成車
ウ：〈乗用車〉平成17年排ガス基準75%低減達成車で平成32年度燃費基準達成車
エ：電気軽自動車、天然ガス軽自動車(ポスト新長期規制からNox10%低減又は平成30年排出ガス規制適合)
オ：〈乗用車〉平成17年排ガス基準75%低減達成車又は
平成30年排出ガス基準50%低減達成車で平成32年度燃費基準+35%達成車
カ：〈乗用車〉平成17年排ガス基準75%低減達成車又は
平成30年排出ガス基準50%低減達成車で平成32年度燃費基準+15%達成車
キ：電気軽自動車、天然ガス軽自動車(平成30年排出ガス規制適合車又は平成21年排出ガス基準10%低減達成車)
ク：〈乗用車〉令和2年度燃費基準+30%達成車
ケ：〈乗用車〉令和2年度燃費基準+10%達成車
コ：電気軽自動車、天然ガス軽自動車(平成30年排出ガス規制適合車又は平成21年排出ガス基準10%低減達成車)
サ：令和2年度燃費基準+令和12年度燃費基準90%達成車
シ：令和2年度燃費基準+令和12年度燃費基準70%達成車
※ク、ケ、サンはガソリンを内燃機関の燃料とする軽自動車、いずれも平成17年排出ガス基準75%低減達成車又は平成30年排出ガス基準50%低減達成車に限る。(令和4年度は、乗用(営業用)に限る。)
(4) 最初の新規検査から13年を経過したもの。ただし、電気・天然ガス・メタノール・混合メタノール・ガソリン電力併用軽自動車および被けん引車を除く。

※軽自動車税(種別割)について、令和元年度以前は、軽自動車税と読み替える。
※原付自転車1種には特定小型原動機付自転車(令和5年度～)、新基準原動機付自転車(令和7年度～)を含む

市たばこ税年度別調定状況調

※手持品課税分は含まれていません

年度 区 分		2	3	4	5	6
税 額		516,961,339 円	542,402,549 円	564,385,043 円	549,348,005 円	527,439,853 円
売 上 本 数		88,313,129 本	86,359,896 本	86,139,360 本	83,844,328 本	80,500,593 本
前 年 比	税 額	88.2 %	104.9 %	104.1 %	97.3 %	96.0 %
	本 数	85.3 %	97.8 %	99.7 %	97.3 %	96.0 %
一 本 当 り 税 額		5円85銭	6円28銭	6円55銭	6円55銭	6円55銭

市たばこ税率推移状況調

年度 区 分		2	3	4	5	6
税 率 (1,000本当り)	～9月	5,692円	6,122円	6,552円	6,552円	6,552円
	10月～	6,122円	6,552円			

入湯税年度別調定状況調

年度 区 分		2	3	4	5	6
課税対象者数		269,661 人	297,043 人	354,948 人	382,811 人	405,209 人
調 定 額		38,072,313 円	42,647,028 円	51,209,967 円	55,709,205 円	58,816,374 円
前 年 比		40.6 %	112 %	120.1 %	108.8 %	105.6 %

期限内納付状況調（令和6年度）

区分 税目別期		調定		期限内納付合計				納 自主納付（共通納税を含む）				付 口座振替				方 コンビニ（スマホ決済含む）				法 クレジット			
		件数(A)	税額(B)	件数(C)	C/A	税額(D)	D/B	件数(E)	E/A	税額(F)	F/B	件数(G)	G/A	税額(H)	H/B	件数(I)	I/A	税額(J)	J/B	件数(K)	K/A	税額(L)	L/B
市県民税 （普通徴収）	前納	—	—	7,430	—	277,794	—	808	—	35,249	—	3,121	—	167,177	—	3,368	—	67,762	—	133	—	7,606	—
	1	8,094	247,775	8,099	100.1	215,668	87.0	3,052	37.7	64,655	26.1	3,039	37.5	117,154	47.3	1,920	23.7	29,445	11.9	88	1.1	4,414	1.8
	2	7,815	319,449	6,425	82.2	272,128	85.2	1,711	21.9	80,677	25.3	2,808	35.9	143,085	44.8	1,828	23.4	43,317	13.6	78	1.0	5,049	1.6
	3	8,253	336,348	6,809	82.5	284,383	84.6	1,840	22.3	86,089	25.6	2,931	35.5	145,085	43.1	1,962	23.8	48,996	14.6	76	0.9	4,213	1.3
	4	8,724	357,433	7,202	82.6	306,870	85.9	2,010	23.0	93,583	26.2	2,984	34.2	149,963	42.0	2,128	24.4	58,671	16.4	80	0.9	4,653	1.3
	随時	809	42,067																				
	計	33,695	1,303,072	28,535	84.7	1,079,049	82.8	8,613	25.6	325,004	24.9	11,762	34.9	555,287	42.6	7,838	23.3	180,429	13.8	322	1.0	18,329	1.4
固定資産税・ 都市計画税	前納	—	—	51,615	—	1,683,455	—	4,640	—	159,339	—	33,578	—	1,249,129	—	12,613	—	240,453	—	784	—	34,534	—
	1	33,733	1,979,915	37,428	111.0	2,436,460	123.1	13,452	39.9	1,149,969	58.1	18,722	55.5	1,156,068	58.4	4,972	14.7	117,240	5.9	282	0.8	13,184	0.7
	2	33,643	1,914,572	31,424	93.4	1,828,867	95.5	7,424	22.1	581,776	30.4	18,759	55.8	1,125,835	58.8	4,968	14.8	108,210	5.7	273	0.8	13,046	0.7
	3	33,641	1,926,303	31,418	93.4	1,843,454	95.7	7,469	22.2	598,700	31.1	18,764	55.8	1,125,060	58.4	4,924	14.6	106,997	5.6	261	0.8	12,697	0.7
	4	33,642	1,921,852	31,596	93.9	1,839,994	95.7	7,578	22.5	600,058	31.2	18,672	55.5	1,116,503	58.1	5,067	15.1	110,282	5.7	279	0.8	13,151	0.7
	随時	96	9,819																				
	計	134,755	7,752,461	131,866	97.9	7,948,775	102.5	35,923	26.7	2,930,503	37.8	74,917	55.6	4,523,466	58.3	19,931	14.8	442,729	5.7	1,095	0.8	52,078	0.7
軽自動車税 （種別割）	1	31,048	241,542	28,109	90.5	218,171	90.3	7,918	25.5	61,942	25.6	9,857	31.7	72,084	29.8	10,250	33.0	83,501	34.6	84	0.3	644	0.3
	随時	0	0																				
	計	31,048	241,542	28,109	90.5	218,171	90.3	7,918	25.5	61,942	25.6	9,857	31.7	72,084	29.8	10,250	33.0	83,501	34.6	84	0.3	644	0.3
合 計		199,498	9,297,075	188,510	94.5	9,245,995	99.5	52,454	26.3	3,317,449	35.7	96,536	48.4	5,150,837	55.4	38,019	19.1	706,659	7.6	1,501	0.8	71,051	0.8
国民健康保険税 （普通徴収）	前納	—	—	14,179	—	235,419	—	2,759	—	62,323	—	8,689	—	152,143	—	2,731	—	20,953	—	0	—	0	—
	1	9,045	174,929	7,592	83.9	134,806	77.1	656	7.3	15,424	8.8	5,895	65.2	117,740	67.3	1,041	11.5	1,642	0.9	0	0.0	0	0.0
	2	8,790	166,994	7,556	86.0	130,563	78.2	739	8.4	15,970	9.6	5,781	65.8	113,935	68.2	1,034	11.8	564	0.3	2	0.0	94	0.1
	3	8,769	165,629	7,578	86.4	143,960	86.9	798	9.1	15,489	9.4	5,728	65.3	112,671	68.0	1,051	12.0	15,782	9.5	1	0.0	18	0.0
	4	8,499	162,158	7,547	88.8	141,654	87.4	830	9.8	14,001	8.6	5,722	67.3	112,737	69.5	994	11.7	14,898	9.2	1	0.0	18	0.0
	5	8,418	153,604	7,471	88.8	139,907	91.1	859	10.2	13,727	8.9	5,657	67.2	111,800	72.8	954	11.3	14,372	9.4	1	0.0	8	0.0
	6	8,344	152,097	7,469	89.5	139,635	91.8	863	10.3	13,373	8.8	5,613	67.3	111,375	73.2	992	11.9	14,869	9.8	1	0.0	18	0.0
	7	8,251	151,028	7,449	90.3	138,054	91.4	937	11.4	12,936	8.6	5,516	66.9	110,359	73.1	996	12.1	14,759	9.8	0	0.0	0	0.0
	8	8,197	151,061	6,504	79.3	139,209	92.2	989	12.1	12,790	8.5	5,503	67.1	111,435	73.8	1,011	0.1	14,955	9.9	1	0.0	29	0.0
	9	8,144	150,268	7,549	92.7	139,135	92.6	1,101	13.5	12,487	8.3	5,430	66.7	111,415	74.1	1,018	12.5	15,233	10.1	0	0.0	0	0.0
	随時	417	16,590																				
	計	76,874	1,444,358	66,715	86.8	1,246,923	86.3	7,772	10.1	126,197	8.7	50,845	66.1	1,013,467	70.2	9,091	11.8	107,074	7.4	7	0.0	185	0.0

※市県民税（普通徴収）について 調定には市税及び県税が含まれ、納付方法は特別徴収を除く。

※軽自動車税について 調定及び納付方法には、環境性能割を除く。

※国民健康保険税について 調定及び納付方法には、特別徴収を除く。

※随時分の納付件数・税額は最寄りの納期限によって、各期に割り振られ、集計。

※R5共通納税は、固定資産税・軽自動車税のみ

※前納の件数・税額は、調定通りに各期に納付したと見なし、その合計を別に記載したもの。（前納分も各期の件数・税額に含まれる。）

市税年度別収入状況調（その１）

年度 税目			2			3			4			5			6		
			調定額	納付額	納付率	調定額	納付額	納付率	調定額	納付額	納付率	調定額	納付額	納付率	調定額	納付額	納付率
市民税	個人	現年課税分	千円 4,618,549	千円 4,570,498	% 99.0	千円 4,399,016	千円 4,353,417	% 99.0	千円 4,536,344	千円 4,493,851	% 99.1	千円 4,528,926	千円 4,485,886	% 99.0	千円 4,235,768	千円 4,197,521	% 99.1
		滞納繰越分	153,361	39,896	26.0	152,830	43,457	28.4	148,595	49,098	33.0	135,012	43,021	31.9	128,010	46,164	36.1
		計	5,552,781	5,369,037	96.7	5,213,534	5,052,189	96.9	5,354,012	5,209,220	97.3	5,296,708	5,158,346	97.4	5,104,834	4,980,598	97.6
	法人	現年課税分	776,907	758,211	97.6	646,651	645,544	99.8	663,250	665,236	100.3	628,349	628,961	100.1	736,446	736,131	100.0
		滞納繰越分	3,964	432	10.9	15,037	9,771	65.0	5,823	1,035	17.8	4,421	478	10.8	4,610	782	17.0
		計	5,552,781	5,369,037	96.7	5,213,534	5,052,189	96.9	5,354,012	5,209,220	97.3	5,296,708	5,158,346	97.4	5,104,834	4,980,598	97.6
	固定資産税	現年課税分	6,464,237	6,350,979	98.2	6,068,383	6,027,186	99.3	6,284,532	6,228,588	99.1	6,321,603	6,275,913	99.3	6,607,424	6,560,996	99.3
		滞納繰越分	246,681	48,886	19.8	302,123	94,707	31.3	245,463	30,823	12.6	240,776	48,254	20.0	235,460	48,502	20.6
		計	6,761,076	6,450,023	95.4	6,420,658	6,172,045	96.1	6,579,444	6,308,860	95.9	6,611,805	6,373,593	96.4	6,892,293	6,658,907	96.6
	市たばこ税	現年課税分	518,930	518,930	100.0	544,617	544,617	100.0	564,385	564,385	100.0	549,348	549,348	100.0	527,440	527,440	100.0
		滞納繰越分	0	0	0.0	0	0	0.0	0	0	0.0	0	0	0.0	0	0	0.0
		計	518,930	518,930	100.0	544,617	544,617	100.0	564,385	564,385	100.0	549,348	549,348	100.0	527,440	527,440	100.0
軽自動車税	環境性能割	現年課税分	217,579	215,155	98.9	226,669	224,299	99.0	233,455	231,086	99.0	237,330	235,104	99.1	241,542	239,378	99.1
		滞納繰越分	8,614	1,678	19.5	8,538	1,431	16.8	8,895	1,723	19.4	8,648	2,123	24.5	8,648	2,123	24.5
		計	234,183	224,823	96.0	243,094	233,617	96.1	255,456	245,915	96.3	258,929	250,178	96.6	269,844	261,155	96.8
	市たばこ税	現年課税分	518,930	518,930	100.0	544,617	544,617	100.0	564,385	564,385	100.0	549,348	549,348	100.0	527,440	527,440	100.0
		滞納繰越分	0	0	0.0	0	0	0.0	0	0	0.0	0	0	0.0	0	0	0.0
		計	518,930	518,930	100.0	544,617	544,617	100.0	564,385	564,385	100.0	549,348	549,348	100.0	527,440	527,440	100.0

市 税 年 度 別 収 入 状 況 調 (そ の 2)

税目		2			3			4			5			6		
		調定額	納付額	納付率	調定額	納付額	納付率	調定額	納付額	納付率	調定額	納付額	納付率	調定額	納付額	納付率
入 湯 税	現 年	千円	千円	%	千円	千円	%	千円	千円	%	千円	千円	%	千円	千円	%
	課税分	38,072	38,072	100.0	42,647	42,647	100.0	51,210	51,210	100.0	55,709	55,709	100.0	58,816	58,816	100.0
	滞 納 繰越分	3,153	0	0.0	3,153	0	0.0	3,153	0	0.0	0	0	0.0	0	0	0.0
	計	41,225	38,072	92.4	45,800	42,647	93.1	54,363	51,210	94.2	55,709	55,709	100.0	58,816	58,816	100.0
都 市 計 画 税	現 年															
	課税分	1,156,886	1,136,617	98.2	1,118,238	1,110,647	99.3	1,136,099	1,125,985	99.1	1,148,092	1,139,794	99.3	1,145,039	1,136,993	99.3
	滞 納 繰越分	44,629	8,844	19.8	54,448	17,068	31.3	44,408	5,577	12.6	43,560	8,730	20.0	42,631	8,782	20.6
	計	1,201,515	1,145,461	95.3	1,172,686	1,127,715	96.2	1,180,507	1,131,562	95.9	1,191,652	1,148,524	96.4	1,187,670	1,145,775	96.5
計	現 年															
	課税分	13,849,308	13,646,610	98.5	13,104,260	13,006,396	99.3	13,531,830	13,422,896	99.2	13,531,734	13,433,092	99.3	13,621,538	13,526,338	99.3
	滞 納 繰越分	460,402	99,736	21.7	536,129	166,434	31.0	456,337	88,256	19.3	432,417	102,606	23.7	419,359	106,353	25.4
	計	14,309,710	13,746,346	96.1	13,640,389	13,172,830	96.6	13,988,167	13,511,152	96.6	13,964,151	13,535,698	96.9	14,040,897	13,632,691	97.1
国 民 健 康 保 険 税	一 般	現 年														
	滞 納 繰越分	1,662,283	1,565,001	94.1	1,596,093	1,514,685	94.9	1,596,987	1,517,652	95.0	1,490,433	1,411,938	94.7	1,531,884	1,457,724	95.2
		387,733	93,422	24.1	368,684	79,196	21.5	350,674	83,243	23.7	330,831	75,312	22.8	307,802	78,423	25.5
	退 職	現 年														
	滞 納 繰越分	4	4	100.0	1	1	100.0	0	0	0.0	0	0	0.0	0	0	0.0
		3,149	618	19.6	2,517	518	20.6	1,611	879	54.6	733	163	22.2	217	28	12.9
	計	2,053,169	1,659,045	80.8	1,967,295	1,594,400	81.0	1,949,272	1,601,774	82.2	1,821,997	1,487,413	81.6	1,839,903	1,536,175	83.5

年度別督促状況調

年 度 税 目			2		3		4		5		6	
			督促内訳	前年比	督促内訳	前年比	督促内訳	前年比	督促内訳	前年比	督促内訳	前年比
個人市県民税	普 通 徴 収	件 数	件 7,019	% 110.2	件 5,275	% 75.2	件 5,431	% 103.0	件 5,455	% 100.4	件 5,411	% 99.2
		金 額	千円 246,526	% 107.4	千円 185,224	% 75.1		% 103.6		% 96.9		% 97.9
	特 別 徴 収	件 数	1,523	84.2	1,570	103.1	1,639	104.4	1,582	96.5	1,447	91.5
		金 額	32,627	86.4	34,328	105.2	39,211	114.2	38,636	98.5	35,348	91.5
法 人 市 民 税		件 数	70	74.5	84	120.0	71	84.5	81	114.1	99	122.2
		金 額	6,315	110.9	6,571	104.1	4,100	62.4	4,098	100.0	8,296	202.4
固 定 資 産 税 都 市 計 画 税		件 数	7,282	91.0	7,305	100.3	7,215	98.8	7,136	98.9	7,142	100.1
		金 額	293,942	97.0	304,471	103.6	275,803	90.6	283,844	102.9	265,254	93.5
軽 自 動 車 税		件 数	2,344	88.1	2,512	107.2	2,320	92.4	3,608	155.5	2,132	59.1
		金 額	17,159	90.6	19,011	110.8	17,828	93.8	39,322	220.6	16,812	42.8
入 湯 税		件 数	0	0.0	1	0.0	1	100.0	0	0.0	0	0.0
		金 額	0	0.0	127	0.0	127	100.0	0	0.0	0	0.0
計		件 数	18,238	96.3	16,747	91.8	16,677	99.6	17,862	107.1	16,231	90.9
		金 額	596,569	100.0	549,732	92.1	528,954	96.2	551,910	104.3	507,890	92.0
国民健康保険税		件 数	11,077	91.2	10,563	95.4	9,964	94.3	10,018	100.5	9,873	98.6
		金 額	211,567	93.2	186,462	88.1	186,177	99.8	178,090	95.7	182,333	102.4

※R3上記とは別に339件 29,088千円の納税猶予。督促状は送付せず。

主な税目 督促状況期別明細表

年度 税目期別		令和5						令和6					
		調 定		督 促				調 定		督 促			
		件数	税額	件数	割合	税額	割合	件数	税額	件数	割合	税額	割合
市 県 民 税 (普通徴収)	1	10,063	329,809	1,219	12.1	34,621	10.5	8,094	247,776	1,047	12.9	25,413	10.3
	2	8,640	324,460	1,246	14.4	37,113	11.4	7,815	319,449	1,273	16.3	41,893	13.1
	3	8,525	335,920	1,338	15.7	43,153	12.8	8,253	336,348	1,355	16.4	44,581	13.3
	4	8,933	371,477	1,446	16.2	56,792	15.3	8,724	369,562	1,494	17.1	56,399	15.3
	随時	911	55,849	206	22.6	14,331	25.7	809	42,067	242	29.9	13,893	33.0
	計	37,072	1,417,515	5,455	14.7	186,010	13.1	25,601	1,315,202	5,411	21.1	182,179	13.9
固 定 資 産 税 都 市 計 画 税	1	33,729	1,910,600	1,890	5.6	69,985	3.7	33,733	1,979,916	1,822	5.4	66,720	3.4
	2	33,627	1,844,905	1,860	5.5	82,950	4.5	33,643	1,914,572	1,777	5.3	67,288	3.5
	3	33,630	1,846,076	1,751	5.2	67,315	3.6	33,641	1,926,303	1,867	5.5	68,026	3.5
	4	33,631	1,847,464	1,627	4.8	62,991	3.4	33,642	1,921,853	1,667	5.0	63,078	3.3
	随時	182	20,651	8	4.4	603	2.9	96	9,819	9	9.4	142	1.4
	計	134,799	7,469,696	7,136	5.3	283,844	3.8	134,755	7,752,463	7,142	5.3	265,254	3.4
国民健康保険 (普通徴収)	1	9,296	168,928	1,230	13.2	20,765	12.3	9,045	174,929	1,212	13.4	21,193	12.1
	2	9,059	161,528	1,113	12.3	18,273	11.3	8,790	166,994	1,119	12.7	19,243	11.5
	3	9,029	160,637	1,189	13.2	19,764	12.3	8,769	165,629	1,159	13.2	20,035	12.1
	4	8,735	157,148	1,089	12.5	18,326	11.7	8,499	162,158	1,089	12.8	18,070	11.1
	5	8,662	155,946	1,114	12.9	18,531	11.9	8,418	160,611	1,065	12.7	18,552	11.6
	6	8,578	155,435	1,053	12.3	18,447	11.9	8,344	160,211	1,089	13.1	19,759	12.3
	7	8,476	154,819	1,034	12.2	18,332	11.8	8,251	159,962	1,035	12.5	19,600	12.3
	8	8,463	156,414	1,023	12.1	19,032	12.2	8,197	160,996	1,021	12.5	19,832	12.3
	9	8,430	157,952	1,035	12.3	19,883	12.6	8,144	6,774	1,012	12.4	20,185	298.0
	随時	438	17,620	138	31.5	6,737	38.2	417	16,590	72	17.3	5,864	35.3
	計	79,166	1,446,427	10,018	12.7	178,090	12.3	76,874	1,334,854	9,873	12.8	182,333	13.7

差 押 及 び 公 売 実 施 状 況 の 推 移

差押の推移

単位:件

年度 区分		令和元	2	3	4	5	6
不 動 産		9	2	6	9	7	10
動 産	自 動 車	0	0	0	0	0	0
	自動車を除く	5	1	2	0	3	0
電話加入権		0	0	0	0	0	0
債 権		618	341	394	484	519	318
計		632	344	402	493	529	328

公売実績

年度 区分		令和元		2		3		4		5		6	
		件数	金 額	件数	金 額	件数	金 額	件数	金 額	件数	金 額	件数	金 額
不 動 産		0	0	0	0	0	0	1	3,477,348	0	0	0	0
動 産	自 動 車	0	0	0	0	0	0	0	0	0	0	0	0
	自動車を除く	135	383,123	2	20,000	1	520,000	3	77,251	0	0	0	0
計		135	383,123	2	20,000	1	520,000	4	3,554,599	0	0	0	0
実 施 回 数		4		5		1		2		2		2	

年度別滞納処分執行停止調

年度 税 目	2		3		4		5		6	
	件 数	税 額	件 数	税 額	件 数	税 額	件 数	税 額	件 数	税 額
市 税	件 370	円 3,921,597	件 415	円 6,094,178	件 500	円 7,353,108	件 1,046	円 14,065,941	件 1,184	円 17,752,058
国 民 健 康 保 険 税	755	10,239,233	939	10,961,109	927	11,151,901	1,975	22,868,636	2,355	27,584,407

年度別不納欠損額調

年度 税 目	2		3		4		5		6	
	件 数	税 額	件 数	税 額	件 数	税 額	件 数	税 額	件 数	税 額
個 人 市 民 税	件 561	円 8,010,641	件 370	円 5,951,673	件 385	円 6,624,030	件 380	円 6,786,422	件 287	円 4,920,855
法 人 市 民 税	12	807,900	11	499,800	8	720,000	4	166,600	9	348,900
固定資産・都市計画税	341	10,849,212	108	3,733,669	68	34,988,608	139	2,815,834	110	2,854,509
軽 自 動 車 税	164	835,500	94	605,150	99	662,700	101	597,200	121	935,800
入 湯 税	0	0	0	0	22	3,153,100	0	0	0	0
計	1,078	20,503,253	583	10,790,292	582	46,148,438	624	10,366,056	527	9,060,064
国 民 健 康 保 険 税	1,686	21,273,125	1,349	17,591,462	1,060	13,146,471	1,317	20,832,931	1,055	15,427,867

雑収入状況調

年度 区 分	2		3		4		5		6	
督促手数料	件 －	円 －	件 －	円 －	件 －	円 －	件 －	円 －	件 －	円 －
延滞金	－	23,430,390	－	24,123,181	－	22,883,042	－	20,919,722	－	21,569,916
税務手数料	17,199	5,462,300	17,182	5,454,950	18,472	5,824,650	17,122	5,417,300	16,953	5,365,400
合 計	－	28,892,690	－	29,578,131	－	28,707,692	－	26,337,022	－	26,935,316

(税務手数料内訳)

納税証明等手数料	納 税	1,953	585,900	2,322	696,600	2,847	854,100	2,944	883,200	3,304	949,700
	資 産	1,620	486,000	1,806	541,800	1,858	557,400	1,879	563,700	2,029	608,700
	所 得	9,176	2,412,400	9,161	2,394,900	10,182	2,724,400	8,767	2,312,200	7,882	2,094,000
	そ の 他	1,109	332,700	657	197,100	545	163,500	462	138,600	592	177,600
	計	13,858	3,817,000	13,946	3,830,400	15,432	4,299,400	14,052	3,897,700	13,807	3,830,000
臨時運行許可手数料		520	390,000	515	386,250	465	348,750	508	381,000	568	426,000
閱 覧 手 数 料		2,412	723,600	2,299	689,700	2,171	651,300	2,192	657,600	2,242	672,600
住宅家屋証明手数料		409	531,700	422	548,600	404	525,200	370	481,000	336	436,800

令和7年11月発行

税 務 の 概 要

編集・発行 蒲郡市 総務部 税務課
〒443 - 8601
蒲 郡 市 旭 町 1 7 番 1 号
TEL 0533-66-1113～6
