

2025年12月号
かたはら児童館だより

市内の
児童館の情報は
こちらから→



開館時間
9時～17時
休館日 (月・祝)
電話 57-1422



寒くなってきたと思ったら、あちこちからクリスマスソングが聴こえてくる季節になりました。大人には慌ただしい時期ですが、こどもにとってはお楽しみがいっぱいのシーズン。こどもと一緒に、ワクワクドキドキしながら年の瀬を迎えられるといいですね。

学校休業中は行事をお休みしていますが、児童館は開いています。ぜひご利用ください。また、2026年は1月4日から開館です。新年も元気にお会いしましょう！

乳幼児向け行事

月	火	水	木	金	土	日
1 お休み	2	3 おはなしの会 (絵本)	4 親子あそび	5 絵本読みきかせ	6	7
8 お休み	9	10 おはなしの会 (絵本)	11 親子あそび 相談日	12 赤ちゃんサロン コンシェルジュ来館	13	14
15 お休み	16	17 おはなしの会 (絵本)	18 親子あそび	19	20	21
22 お休み	23	24	25	26	27	28
29 お休み	30 お休み	31 お休み	 <p>新年は、1月4日から開館しています。みなさま、良いお年をお迎えください。</p>			

赤ちゃんサロン

12日(金) 10時30分～

0歳の赤ちゃん集まれ！
赤ちゃんと保護者の方とのふれあい遊びや、この時期から見られる絵本などをご紹介します。保健師による計測や、子育てコンシェルジュのお話も聞けますよ。プレママも歓迎！ご参加お待ちしております。

おはなしの会

3・10・17日

(水) 10時30分～

職員による絵本の読み聞かせです。親子で楽しんでいただける本を用意しています！

親子あそび

4・11・18日(木)

10時30分～

手指や体を動かす遊びや体操の他、歌やふれあい遊びなど、2歳前後の子どもさんが、保護者の方と一緒に楽しめる時間です。

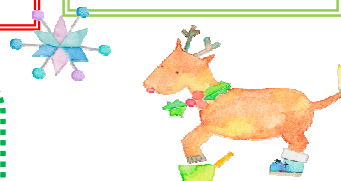
(もちろん何歳の子でも参加できますよ！)

絵本読みきかせ 5日(金)

10時30分～

ブックパートナー二村さんによる絵本の読み聞かせです。

たくさんの絵本をご存知の方です。絵本の選び方のヒントもいただけるかもしれませんよ。



子どもと家庭の相談日

11日(木) 14時～16時

家庭相談員が滞在し、相談をお受けします。お気軽にご相談ください。