



GAMAGORI



発行:協働まちづくり課(TEL 0533-66-1179)
Publisher:Kyodomachidukurika

QRコードから蒲郡国際交流協会のFacebookを読むことができます。
Using QR code, you'll be able to read Gamagori International Association on Facebook.

三河湾健康マラソン大会

Mikawa Bay Health Marathon

問い合わせ先 CONTACT

スポーツ推進課 Sports suishinka

TEL 0533-66-1222

【とき】2026年2月8日(日) 9:00~

	コース	スタート	定員	参加費
マラソン大会参加者	3kmの部(ジョギング)	9:30	1,300人	小学生以下:300円 中高生:600円 一般:900円
	10Kmの部	10:20	2,100人	小中高生:1,700円
	車いすの部	10:18	車いすの部 30人	一般:2,900円

【申し込み】10月7日(火)~11月30日(日)にQRコードから、または参加費をもって直接市民体育センターへ。

ボランティア募集

コース上の各ポイントで、選手誘導をする走路員やドリンク係などで、ランナーと一緒に応援しませんか。クオカード・記念品をプレゼントします。



【申し込み】11月30日(日)までに、直接、電話、FAX、QRコードで住所・氏名・電話番号、年齢をスポーツ推進課へ。(FAX:0533-95-1822)

【Date】February 8, 2026 (Sunday) 9:00~

	Course	Starting Time	Capacity	Entry Fee
Marathon Participants	3km Section	9:30	1,300people	Elementary school students and younger: 300yen Junior high and high school students: 600yen General: 900yen
	10Km Section	10:20	2,100people	Elementary, junior high and high school students: 1,700yen General: 2,900yen
	Wheelchair Section	10:18	30people	

【Application】 You can apply by QR code or go directly to Civic Center with your participation fee from October 7 (Tuesday) to November 30 (Sunday)

Volunteer Recruitment

Would you like to support runners by guiding runners or serving drinks at each point on the course?

Quo cards and commemorative items will be distributed to volunteer participants.

【Application】 Please apply to Sports suishinka by November 30 (Sunday) in person,

by phone, by fax or by QR code with your address, name, phone number and age.

(FAX:0533-95-1822)



インフルエンザ・新型コロナウイルス定期予防接種 Influenza and COVID-19 Routine Vaccinations

問い合わせ先 CONTACT
健康推進課 Kenkosuishinka
TEL 0533-67-1151

【対象】・昭和36年1月1日以前に生まれ、接種日に満65以上の方

・60歳～64歳の方で、医療機関で接種が必要と認められた方

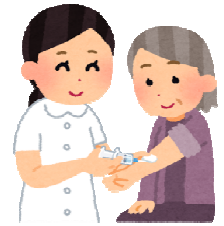
【接種期間】10月1日(水)～令和8年1月31日(土)

【自己負担額】インフルエンザ 1000円 新型コロナウイルス 4500円

※市民税非課税世帯(令和7年1月末時点)、生活保護世帯の方は無料

【その他】・医療機関での予約が必要です。・市発行の予診票を使用してください。

・市外で接種を希望の方は、電話で健康推進課へ



【Eligible】・Those born before January 1 and aged 65 or older on the day of vaccination

・Those aged 60 to 64 who have been recognized by a medical institution as needing vaccination

【Vaccination Period】October 1 (Wed) to January 31, 2026 (Sat).

【Copay】Influenza 1000yen / COVID-19 4500yen

※Free for households exempt from municipal tax (as of the end of January 2025)

and those are welfare households.

【Others】・ An appointment is required at a medical institution. ・Please use the pre-examination form issued by the city. ・Those wishing to receive a vaccination outside of the city call Kenkosuishinka.

シェイクアウト訓練 Shakeout Drill

問い合わせ先 CONTACT
危機管理課 Kikikanrika
TEL 0533-66-1208

地震の発生を知らせる放送と同時に、揺れから身を守るための3つの行動(姿勢を低くする・頭を守る・じっとする)を、

その場で1分間実施する全市民対象の訓練です。家族・職場でもご参加ください。

【とき】11月9日(日) 午前9時～

※当日は、災害伝言ダイヤル171を体験できます。通信障害時に、連絡を取り合うことを可能にする音声伝言板です。



This is a one-minute drill for all citizens to practice three actions to protect yourself from shaking

(keep low, protect your head, and stay still) on the spot, as soon as an announcement is made

that an earthquake has occurred. We encourage your family and workplace to participate.

【Date】November 9 (Sunday) 9:00 AM～ ※On the day, you can experience Disaster Message Dial 171.

It is a voice message board that allows you to stay in touch in the event of a communication outage.

10月の納期限 Deadline of tax payment in October

納期を守って、滞納のないように努めましょう。

Please meet a payment deadline and don't fall behind in payment.

税目	期限	Tax items	Deadline
市県民税 3期分	10月31日(金)	Residential tax for 3rd term	October 31 (Friday)
国民健康保険税 4期分	10月31日(金)	National Health Insurance tax for 4th term	October 31 (Friday)
後期高齢者医療保険料 4期分	10月31日(金)	Medical care insurance tax for the latter elders for 4th term	October 31 (Friday)
介護保険料 4期分	10月31日(金)	Public long-term care insurance for 4th term	October 31 (Friday)



第2子以降の保育料を無償化します

Free Childcare Fees for the Second Child and Onward

問い合わせ先 CONTACT

子育て支援課 Kosodateshienka

TEL 0533-66-1107

10月から、県の子育て世帯の経済的負担軽減事業にあわせ、市では所得制限を設けずに現在行っている

保育料無償化の対象を第3子以降から第2子以降に拡大します。

【対象】 次のすべてに該当する方

・保護者、子どもともに市内在住であること ・①②いずれかの施設に通っている子ども

① 保育園・認定こども園・小規模保育事業所…保育料は無料

② 認可外保育施設…上限額53,000円/月の補助があります

・市の保育園入所基準を満たしている第2子以降の0歳児から2歳児

※保護者の属する世帯が2人以上の子ども(18歳に達する日以後の最初の3月31日までの間にある者をいう)を現に養育している場合に限る。

【その他】 ①の施設に通う子どもについては特に必要な手続きはありません。

②の施設に通う子どもは広報3月号で詳しく案内します

詳しくは子育て支援課へお問い合わせください。



Starting in October, in line with the prefecture's initiative to reduce the financial burden on child-rearing households, the city will expand the current free childcare fee program, with no income restrictions, from the third child onward to the second child onward.

【Eligible】 Those who meet all of the following criteria

・ Both parents and children reside in the city. ・ Children attending either facility ① or ②

① Nursery schools, certified childcare centers, and small-scale childcare facilities… Childcare fees are free.

② Unlicensed childcare facilities… Subsidies are available up to a maximum of 53000 yen per month.

・ Second or subsequent children aged 0 to 2 who meet the city's nursery school admission criteria

※ This applies only if the guardian's household is currently raising two or more children

(those who reach the age of 18 and are still in their 18th year up until the first March 31 after that date).

【Others】 There are no special procedures required for children attending facility ①.

For children attending facility ②, detailed information will be provided in March issue of the newsletter.

For more information, please contact Kosodateshienka.

国際交流協会交流パーティー

International Association Exchange Party

問い合わせ先 CONTACT

協働まちづくり課 Kyodomachidukurika

TEL 0533-66-1179

【とき】 12月13日(土) 午後2時~4時(受付:午後1時30分~)

【ところ】 商工会議所コンベンションホール

【内容】 各国の文化クイズ、お菓子紹介、ダンス、ゲームなど

【対象】 市内在住・在勤の外国人、国際交流に興味のある方

【定員】 200人(日本人、外国人各100人) 【参加費】 無料

【申し込み】 インターネットまたは電話で12月1日(月)までに国際交流協会事務局(協働まちづくり課内)へ

【Date】 December 13 (Saturday) 2:00 PM - 4:00 PM (Reception: 1:30 PM)

【Place】 Chamber of Commerce and Industry Convention Hall

【Content】 Cultural quizzes, snacks introductions, dance, games, etc.

【Target】 Foreigners and Japanese living and working in the city and interested in international exchange.

【Capacity】 200 people (100 Japanese and 100 Foreigners) 【Fee】 Free

【Application】 Apply by December 1 by QR code or phone to the International Association Office (Kyodomachidukurika)



さいていちんぎん かいてい
最低賃金が改定されます

Minimum wage will be revised

問い合わせ先 CONTACT
産業政策課 Sangyoseisakuka
TEL 0533-66-1119

がっ にち じかんがく えん げんこう えん かいてい
10月18日～時間額が1,140円(現行1,077円)に改定されます。

けんない じぎょうしょ はたら ろうどうしゃ じょうよう りんじ はけん てきよう
県内の事業所で働くすべての労働者(常用・臨時・派遣・パートアルバイトなど)に適用されます。

といあわせさき とよはしろうどうきじゆんかんとうしよ
【問合先】豊橋労働基準監督署(☎ 0532-54-1192)



From October 18, the hourly wage will be changed to 1,140 yen. (Currently 1,077 yen)

It applies to all workers (permanent, temporary, dispatched, part-time, etc.) working at establishments in Aichi Prefecture.

【Contact】Toyohashi Labor Standards Inspection Office (☎ 0532-54-1192).

やみ ぜったい て だ
「闇バイト」には絶対に手を出さないで!

Never get involved in "illegal part-time jobs"!

問い合わせ先 CONTACT
蒲郡警察署 Gamagori Police Station
TEL 0533-68-0110

たんじかん こうしゆうにゆう あんけん あま ことば ちゆうい じょう やみ ぼしゆう とうこう おうこう
「短時間で高収入」、「ホワイト案件」などの甘い言葉に注意!! SNS上では、「闇バイト」募集の投稿が横行しています。

いちど おうぼ してしまうと、あなたやあなたの家族に危害を加えると脅され、抜け出すことができなくなってしまいます。

ぼしゆう はいご はんしゃかいてきせいりよく かか ばあい やみ ぜったい て だ
また募集の背後には、反社会的勢力が関わっている場合もありますので、「闇バイト」には絶対に手を出さないでください。

じょう と いわかん ききかん いた ばあい やみ ぜったい て だ
SNS上のやり取りなどで違和感や危機感を抱いた場合や、すでに「闇バイト」に関わってしまった場合も、

けいさつ ほうりょくつひほううんどうすいしん れんらく
警察や暴力追放運動推進センター(052-883-3110)にご連絡ください。



Beware of sweet words like "high income in a short time" and "misleading job offer"!

Posts recruiting for "illegal part-time jobs" are rampant on social media.

Once you apply, you will be threatened with harm to you and your family, and you will have no way out.

Also, there are cases where antisocial forces are involved in the recruitment, so you should never get involved in "illegal part-time jobs." If you feel uneasy or have a sense of crisis about interactions on social media, or if you have already become involved in a "illegal part-time job," please contact the police or Anti-Violence Campaign Center (052-883-3110).

こそだ そうだんかい
子育てコンシェルジュ相談会

Childcare Concierge Consultation

問い合わせ先 CONTACT
子育て支援課
Kosodateshienka

こそだ かん なや しつもん こた
子育てに関する悩みや質問にお答えします。

	とき	ところ	じかん 時間
①	がっ にち すい 10月15日(水)	がまごおり じどうかん がまごおり児童館	ごぜん じ ぶん 午前10時30分~11時30分
②	がっ にち もく 10月16日(木)	かたはら じどうかん かたはら児童館	
③	がっ にち すい にち げつ 10月15日(水)・27日(月)	ちゆうおう こそだ しえん 中央子育て支援センター	ごぜん じ ぶん 午前10時~11時30分

We will answer your concerns and questions about raising children.

	Date	Place	Time
①	October 15, Wednesday	Gamagori Jidokan	10:30 AM - 11:30 AM
②	October 16, Thursday	Katahara Jidokan	
③	October 15, Wed./ 27, Mon.	Chuo Childcare Support Center	10:00 AM - 11:30 AM