

環境にやさしい補助金あります

環境清掃課 ☎ 57-4100

市民の皆さんと一体となって、温室効果ガス排出量の実質ゼロ（ゼロカーボンシティ）を目指すため、地球にやさしい取り組みをさまざまな補助金で支援します。

申請前に環境清掃課に必ず相談してください。

申請は
環境清掃課へ

地球温暖化対策設備導入費補助金 ※工事着手・引渡前申請 ID 0194216

対象 4月1日～令和9年3月10日に工事完了・引渡終了できる自ら居住する（予定含む）住宅に以下の設備を設置する方（新築住宅、既存住宅、建売住宅、店舗併用住宅）

補助額

- ・太陽熱利用システム 上限5万円
- ・リチウムイオン蓄電池 上限5万円
- ・電気自動車等充電設備 上限2万5千円
- ・家庭用燃料電池システム 上限5万円
- ・家庭用エネルギー管理システム (HEMS) 上限1万円
- ・地球温暖化対策設備一体的導入 上限12万円

電動アシスト自転車購入費補助金 ※購入前申請 ID 0202687

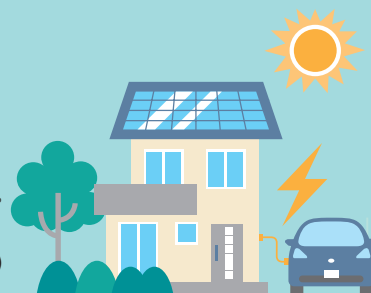
対象 電動アシスト自転車を4月1日以降に市内店舗で新車購入し、移動手段に活用する18歳以上の方

補助額 本体購入金額の1/3(上限1万5千円)

次世代自動車購入費補助金 ※購入後申請 ID 0202688

対象 ①新車で燃料電池自動車 (FCV) を購入する方
※ FCV とは、水素を燃料とし、搭載された燃料電池によって駆動する自動車。
②新車で電気自動車 (EV) を購入する方

補助額 車両本体価格の①10%(上限30万円)、②10%(上限5万円)



生ごみ処理機等購入費補助金 ※購入後申請 ID 0140787

対象 4月1日以降に以下の処理容器などを購入した方（中古・転売品を除く）

補助額 購入金額の45%

種類	容量と基数制限	限度額	持ち物
生ごみ堆肥化容器 (コンポスト)	100リットル以上 ※1世帯2基まで	1基につき3千円	・領収書 ・通帳 ・保証書(生ごみ処理機のみ)
密封発酵容器 (ぼかし容器)	9リットル以上 ※1世帯2基まで	1基につき1千円	
生ごみ処理機	1世帯1基まで	1万5千円	

浄化槽補助金 ※着手前申請 ID 0192300

対象 市街化調整区域地内に居住し、4月1日以降に単独処理浄化槽やくみとり便槽から建築確認申請を伴わずに合併処理浄化槽へ転換する方※下水道事業計画区域を除く

補助額 設置費の50%、5人槽33万2千円 7人槽41万4千円 8人槽以上54万8千円
※単独処理浄化槽撤去(上限15万円)、くみ取り便槽撤去(上限12万円)、宅内配管工事(上限33万円) 上乗せ