

車両搬入可能範囲

申請建築物7：北側ブリッジ
設計GL=KBM+1980=+0.74(TP1-0.46)
最高高さ=地盤面+2080

申請建築物5：渡り廊下
設計GL=KBM±0
=-1.24(TP1-2.44)
最高高さ=地盤面+6930

申請建築物6：東側ブリッジ
設計GL=KBM±0
=-1.24(TP1-2.44)
最高高さ=地盤面+4410

申請建築物4：駐輪場
設計GL=KBM+3060=+1.82(TP2±0)
最高高さ=地盤面+2450

申請建築物3：倉庫・トイレ棟
設計GL=KBM+3400=+2.16(TP2)
最高高さ=地盤面+3450

申請建築物2：公民館棟
設計GL=KBM±0=-1.24(TP1-2.44)
最高高さ=地盤面+18840

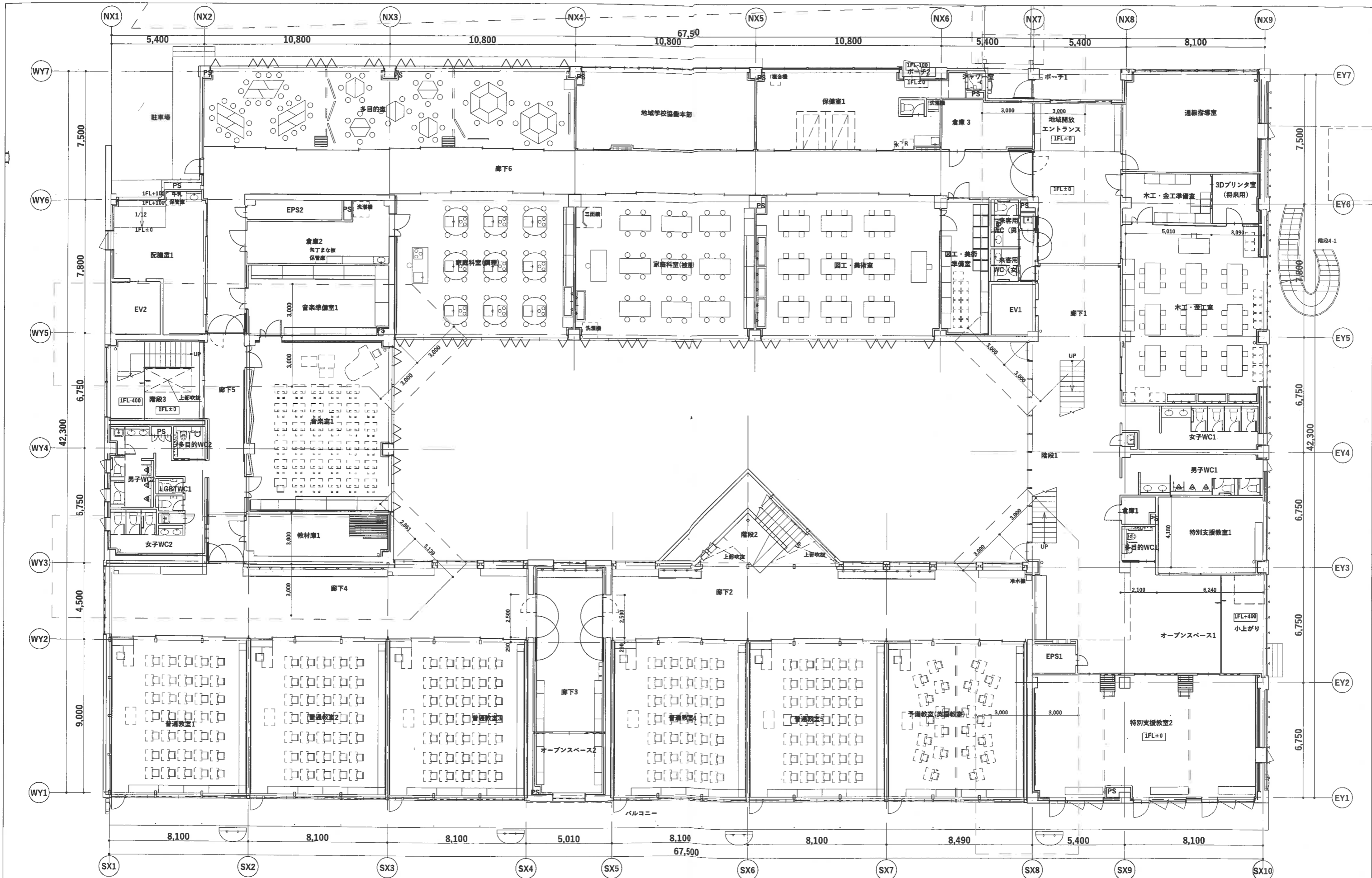
申請建築物1：校舎棟
設計GL=KBM±0=-1.24(TP1-2.44)
最高高さ=地盤面+10,332

修繕したピアノを搬入
する建物

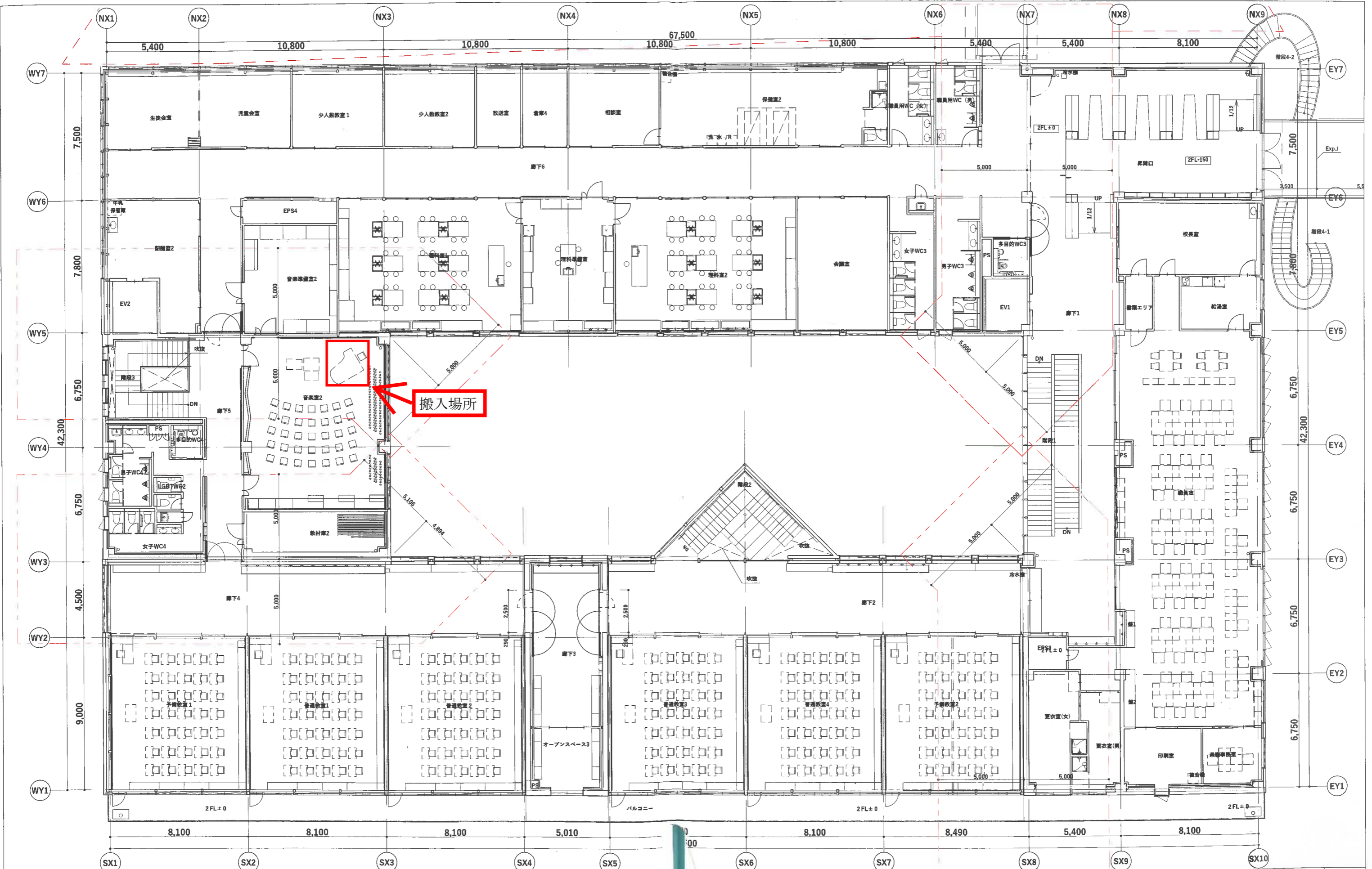
凡例
 - - - 境界線
 - - - 境界線
 - - - 境界線
 - - - 境界線
 - - - 境界線

備考
 ※設計GL±**は、KBMからの高さを示す。
 ※「境界線」の注記なき境界線は全て境界線を示す
 ※切土量±30cm幅の範囲100m以下のため、開削許可不要
 ※申請建築物5,6,7においては、外気に開放されており、
 室内の用途に供しない限り地下（修繕される建築物と独立した構造であり、主要構造部を不燃材料で造る）とエクスパンションジョイントで接続されているため、
 当該建築物がただし書8の「その他これらに関するもの」として取り扱い、申請建築物5,6,7と接続する建築物との関係において、延焼の恐れのある部分は発生しない。

工事名	西浦地区学校複合施設建設工事	図面番号	A-007
図面名称	配置図	縮尺	1:700
蒲郡市建設部建築住宅課			



工事名	西浦地区学校複合施設建設工事	図面番号	AS-106
図面名称	校舎棟1階平面図	縮尺	1:200
蒲郡市建設部建築住宅課			



搬入場所

工事名	西浦地区学校複合施設建設工事	図面番号	AS-107
図面名称	校舎棟 2階平面図	縮尺	1:200
蒲郡市建設部建築住宅課			