

ヒヤリハットマップ(三谷中学校)



交通ビッグデータ
(令和7年5月から6月までの、平日午前7時から午前9時までと午後2時から午後6時までのデータ)

平均車速
■ 40km/h以上
■ 30~40km/h

交通量
□ 大線(1000台以上)
□ 細線(1000台未満)

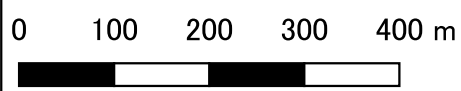
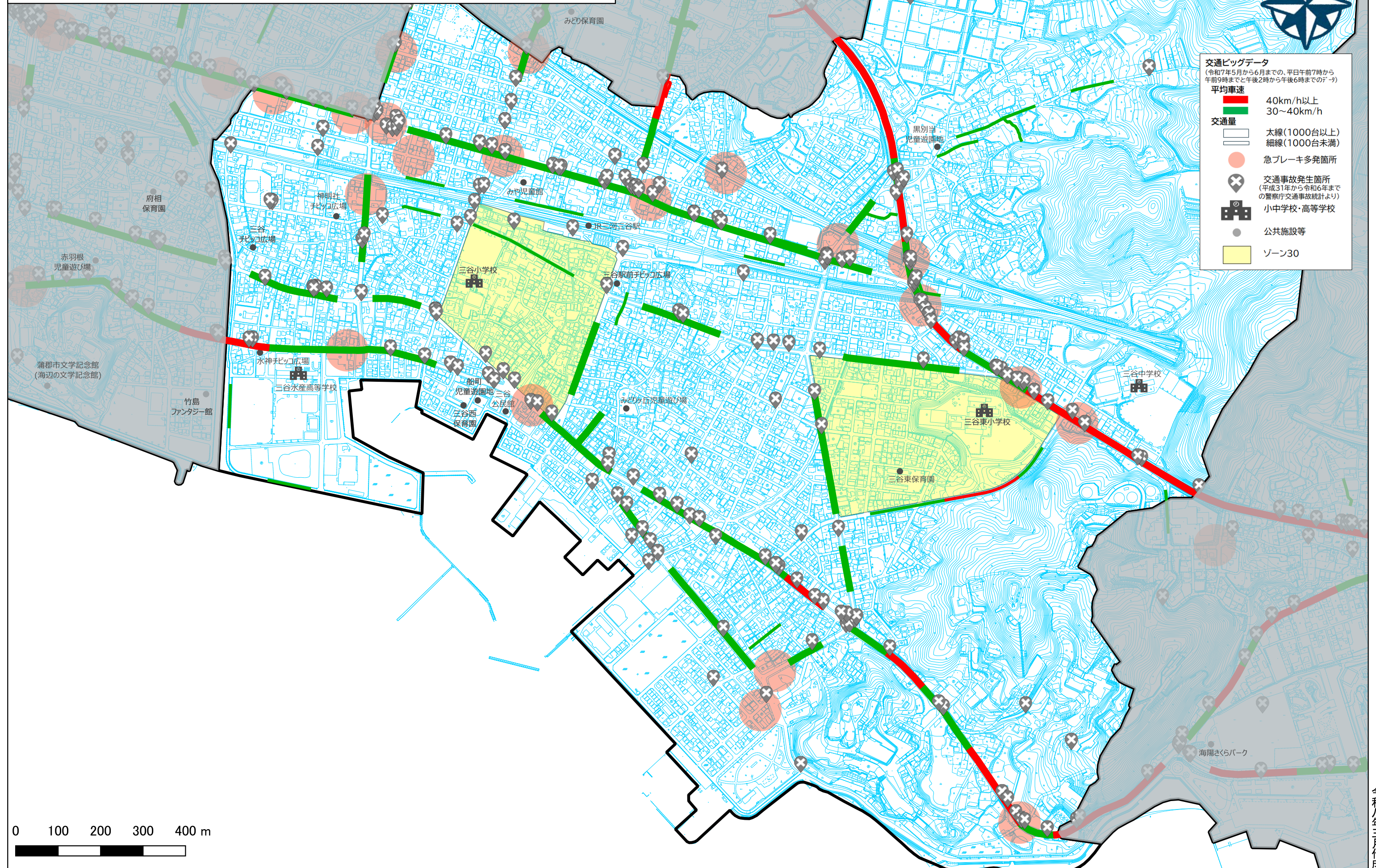
● 急ブレーキ多発箇所

⊗ 交通事故発生箇所
(平成31年から令和6年までの警察庁交通事故統計より)

🏫 小中学校・高等学校

● 公共施設等

■ ゾーン30



この地図は、令和6年3月東三河広域連合発行の都市計画基本図を使用して作成したものである。
通学路情報を基に作成したマップのため、地区すべてを掲載しているものではない。
不許複製：いかなる方法でも作成者の許可なく複製を禁ず。

問合先：蒲郡市道路建設課交通安全プログラム推進室 0533-66-1227

令和八年三月作成