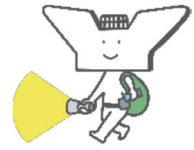


6月は土砂災害防止月間

すなっくん



毎年、土砂災害によって多くの大切な命や財産が失われています。普段から土砂災害に備え、前兆現象が確認されたときは、早めに安全な場所へ避難しましょう。

土砂災害の種類

土石流

雨水と大量の土石や樹木が津波のように激しく流れ出てくる現象。



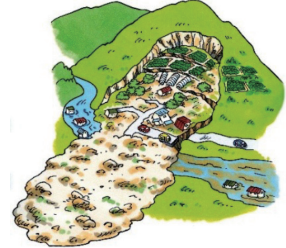
がけ崩れ

雨や地震などの影響で急に斜面が崩れ落ちる現象。



地すべり

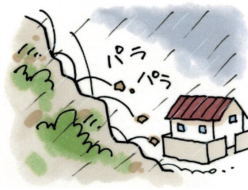
地下水などの影響で斜面そのものがすべって動く現象。



こんな前兆現象が見られたら要注意！



山鳴りがする



崖からバラバラ小石が落ちてくる



井戸の水が濁る



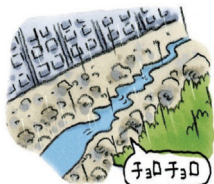
川の水が濁り流木が混じっている



崖から急に水がわき出てくる



地面にひび割れや段差ができる



雨が降り続けているのに川の水が急に減る



崖の上の木が揺れたり傾いたりする



池の水が濁ったり急に増えたり減ったりする

提供：NPO 法人土砂災害防止広報センター

異変に気付いた時は危機管理課へ（夜間・休日は☎66-1111）