

特別展

あつちにも

こつちにも!

寄生虫の

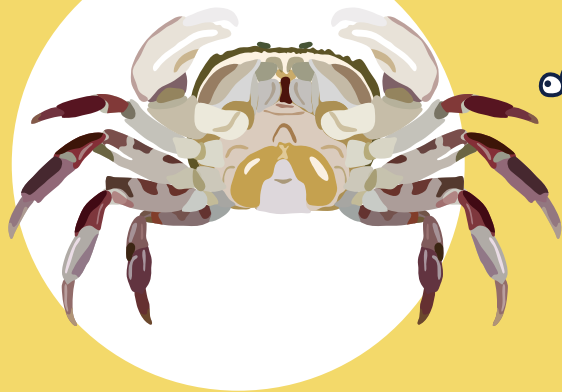
せかい

寄生虫とは、他の生物の体表や体内に棲みつき、その生物の栄養などに頼って生活する生物のこと。病気や食中毒によって知られている寄生虫を除き、日常生活で耳にする機会はあまり多くないかもしれませんが。しかし、寄生虫たちは山から海まで様々な場所に暮らしています。本展では、身近な場所に棲んでいる寄生虫たちについてご紹介します。

共催：目黒寄生虫館

協力：国立科学博物館、東京大学 大気海洋研究所、京都大学フィールド科学教育研究センター 瀬戸臨海実験所、筑波大学 生命環境系地球科学域

特別協力：船の科学館 海の学びミュージアムサポート



2026 7.18(土) - 11.29(日)

1104
蒲郡市 生命の海科学館
3F 科学Uろば

入場無料

船の科学館
海の学び
ミュージアム
サポート



企画展

3F 展示室

もつと深掘り!

寄生虫は十人十色!?

「寄生虫の一生」や「化石になった寄生虫」など特別展だけでは紹介しきれなかった寄生虫の「ミミズ」を深掘りします!

*常設展の観覧料でご覧いただけます



7/18(土)
14:00-15:00

6/18(木)から予約受付

特別展「あっちにもこっちにも! 寄生虫のせかい」
講演会

海のこと、もっと知ろうよ!!

講師

倉持 利明 さん
(公益財団法人目黒寄生虫館 館長)

定員30名



海はどのようにしてできたか知っていますか? いちばん深い海の深さは? 海の水はなぜしょおかい? マイクロプラスチックってなに? などの話題についてお話しします。加えて、あたたかい海、冷たい海、深い海に生きる生物どうしのかかわり合いや、私が海でどのような研究をどのようにしてやっているかもご紹介します。みなさんにもっと海を好きになってもらって、海をたいせつにしてもらえるとうれしいです。

10/25(日)
14:00-15:00

9/25(金)から予約受付

講演会

特別展「あっちにもこっちにも! 寄生虫のせかい」
講演会

身近で多様な、
寄生する巻貝のなかま

定員30名

講師

高野 剛史 さん
(公益財団法人目黒寄生虫館 研究員)



「寄生虫」といえば、柔らかくてニョロニョロしているイメージが強いかもしれませんが。実は、巻貝のなかにもほかの動物に寄生する種類がたくさんいるのをご存じでしょうか。1 cmに満たない小さな種類がほとんどですが、ウニ・ヒトデ・イソギンチャクなど、いろいろな動物に寄生しているので、磯遊びの最中にも出会うことができます。身近で「知っていれば見つけられる」、小さな貝の多様性と風変わりな生態をご紹介します。

特別展

あっちにも こっちにも!

寄生虫のせかい
Special event

事前予約制です。ホームページの予約フォームから受付します。
www.city.gamagori.lg.jp/site/kagakukan/parasite2026.html

予約順に受付し、定員になり次第受付終了します。
ご参加の際はイベント会場受付にて【送信完了メール】
(画面上orプリントアウトしたもの)をご提示ください。

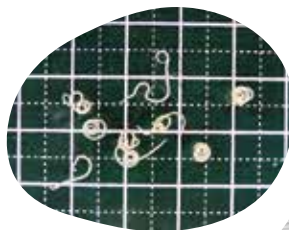


予約・詳細HP

ワークショップ

特別展「あっちにもこっちにも! 寄生虫のせかい」ワークショップ
生きたアニサキスを探してみよう!

アニサキス症は現在日本で一番多い寄生虫による病気で、はげしくお腹が痛くなる場合があります。原因となるのはアニサキスという線虫の幼虫。恐ろしいイメージをもたれがちですが、生きた虫をみたことがない方も多いのではないのでしょうか。このワークショップでは、お魚を解剖して内臓や筋肉(身)からアニサキスを取り出してお見せします。アニサキス症を防ぐ方法もお話しします。



10/4(日)

①11:00-12:00
②14:00-15:00

各回
10名

講師

高野 剛史 さん
(公益財団法人目黒寄生虫館 研究員)

9/4(金)から予約受付

11/21(土)

①11:00-12:00
②14:00-15:00

各回
10名

講師

倉持 利明 さん
(公益財団法人目黒寄生虫館 館長)

10/21(水)から予約受付

地球 46 億年、あなたにつながるストーリー



蒲郡市生命の海科学館

がまごおりしいのちのうみがかくかん
〒443-0034 愛知県蒲郡市港町17番17号

お問い合わせ

0533-66-1717

www.city.gamagori.lg.jp/site/kagakukan/

開館時間
9:00 ~ 17:00
(入館は 16:30 まで)

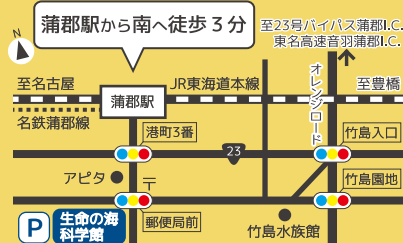
毎週火曜日

*火曜日が祝日の場合は翌平日休館
*9/28,9/30は臨時休館
*夏休み期間は閉館

観覧料
高校生以上 500円 (300円)

小・中学生 200円 (100円)

* ()内は 30名以上の団体料金
*蒲郡市在住者は市民利用証提示で無料



蒲郡市生命の海科学館
ホームページ