

申請建築物7：北側ブリッジ
設計GL=KBM+1980=+0.74(TP1-0.46)
最高高さ=地盤面+2080

申請建築物5：渡り廊下
設計GL=KBM±0
=-1.24(TP1-2.44)
最高高さ=地盤面+6930

申請建築物6：東側ブリッジ
設計GL=KBM±0
=-1.24(TP1-2.44)
最高高さ=地盤面+4410

申請建築物4：駐輪場
設計GL=KBM+3060=+1.82(TP2±0)
最高高さ=地盤面+2450

申請建築物3：倉庫・トイレ棟
設計GL=KBM+3400=+2.16(TP2
最高高さ=地盤面+3450

申請建築物2：公民館棟
設計GL=KBM±0=-1.24(TP1-2.44)
最高高さ=地盤面+18840

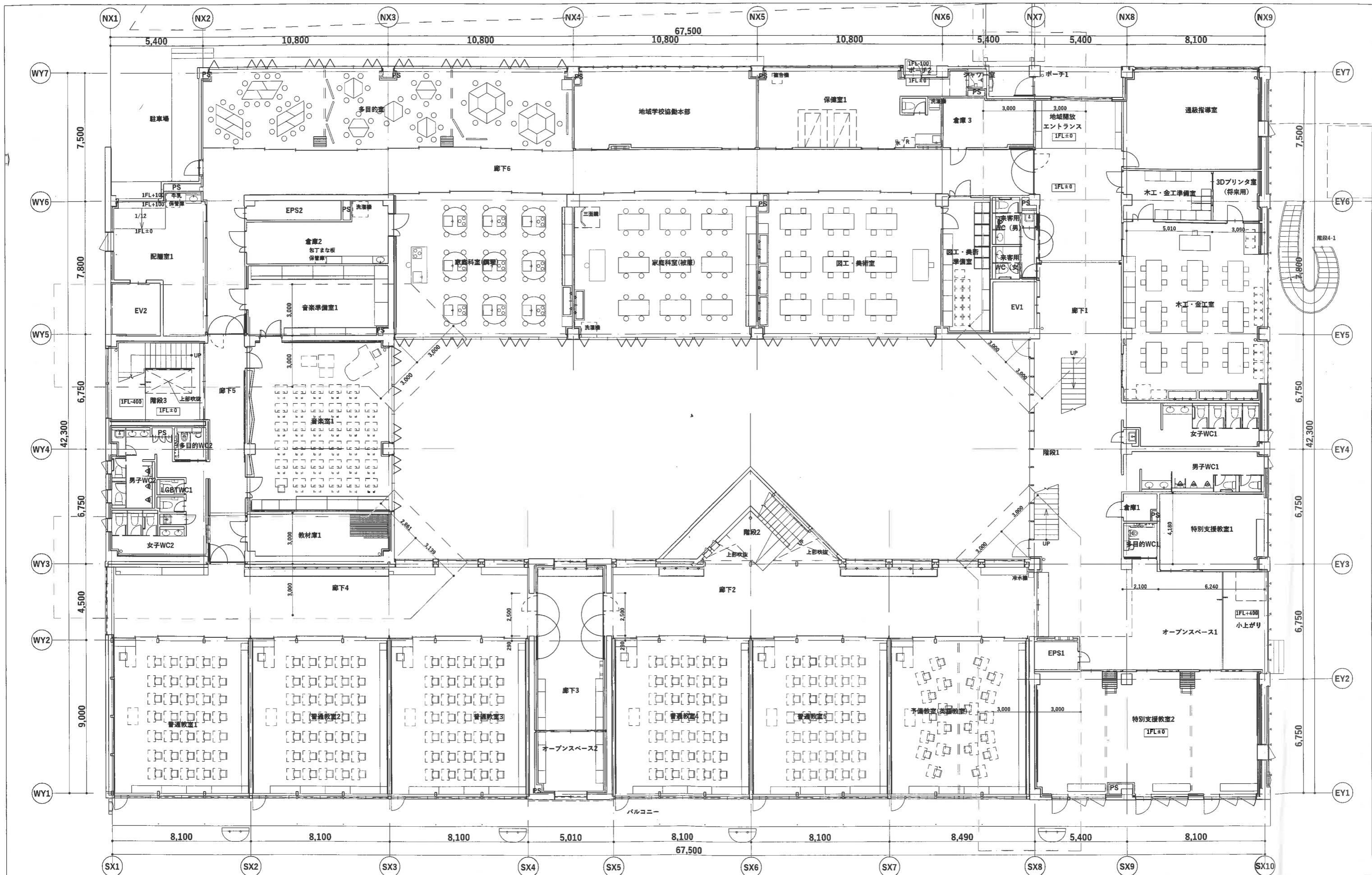
申請建築物1：校舎棟
設計GL=KBM±0=-1.24(TP1-2.44)
最高高さ=地盤面+10,332

- 凡例
- : 用地境界線
 - : 道路境界線
 - : 雨水排水経路
 - : 雨水排水経路(簡略)

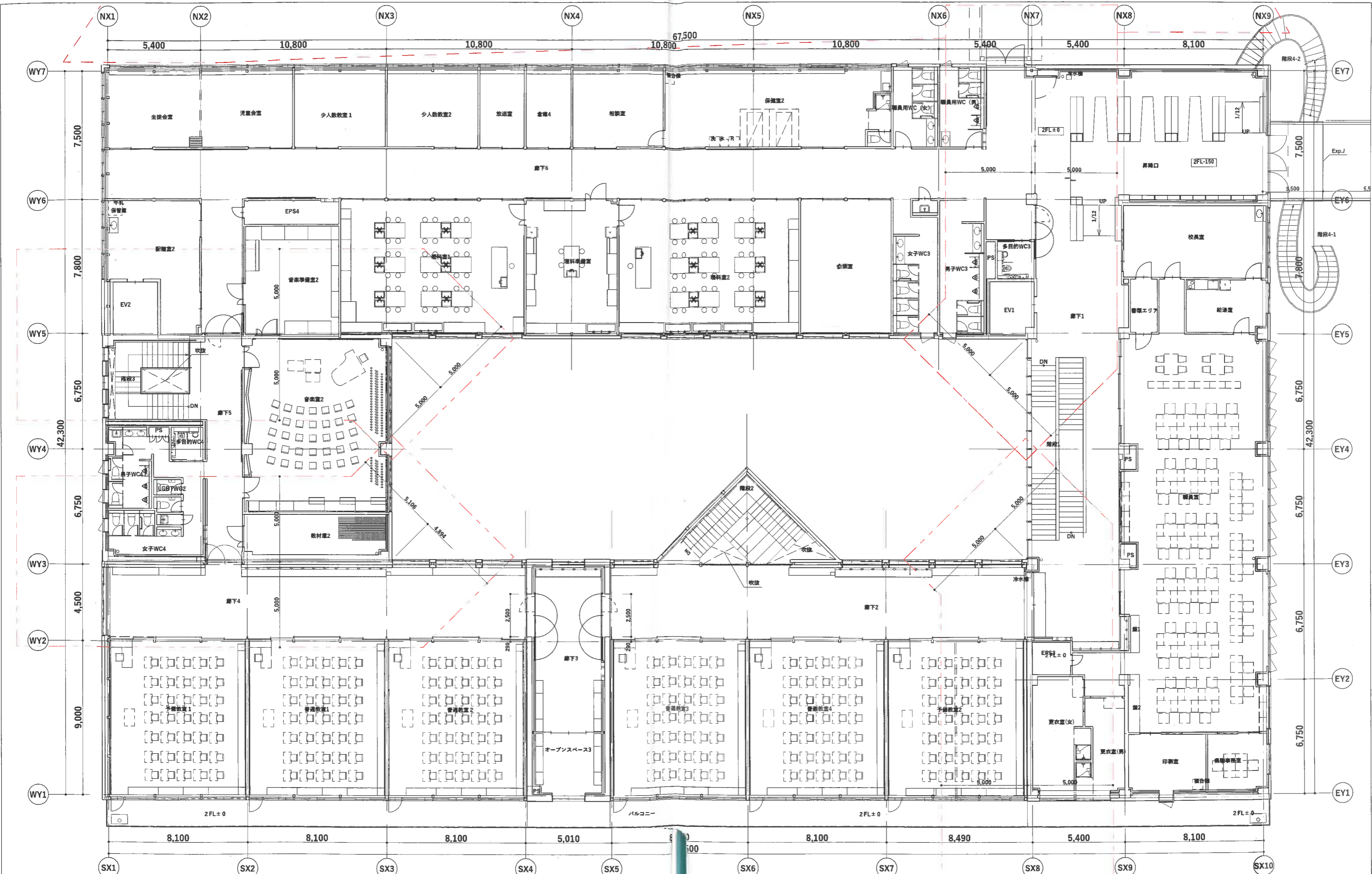
備考

- ※設計GL***は、KBMからの高さを示す。
- ※「道路境界線」の注記なき境界線は全て用地境界線を示す
- ※切土量±30cmの範囲1000㎡以下のため、簡略許可不審
- ※申請建築物5.6.7においては、外気・有害に開放されており、
- ※簡易的用途に供しない渡り廊下(接続される建築物と独立した構造であり、主要構造部を不燃材料で造る)とエキスパンションジョイントで接続されているため、
- ※建築2階部分または1階の「その他これらに類するもの」として取り扱い、申請建築物5.6.7と接続する建築物の間隔において、延焼の恐れのある部分は発生しない

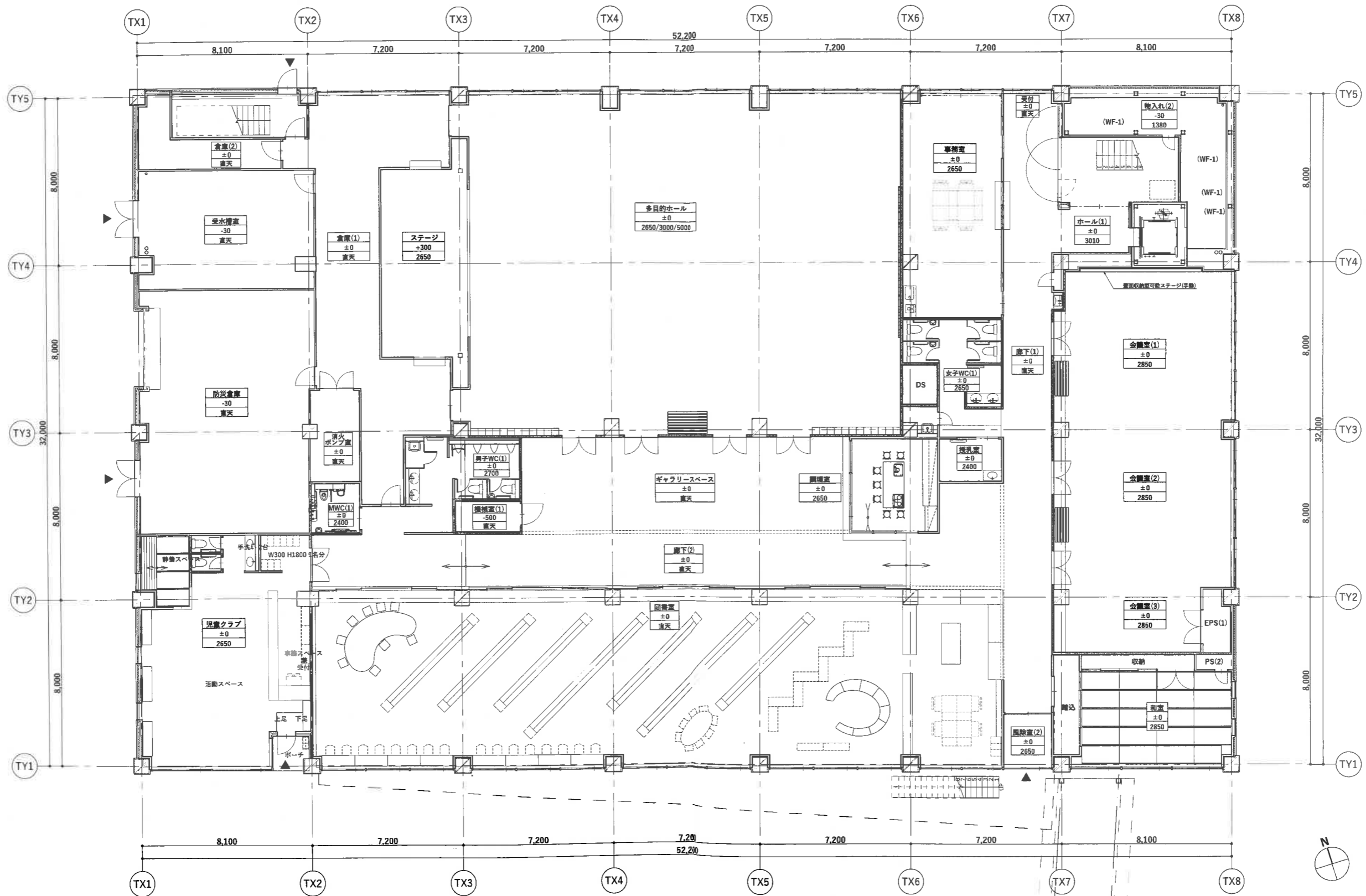
| | | | |
|-------------|----------------|------|-------|
| 工事名 | 西浦地区学校複合施設建設工事 | 図面番号 | A-007 |
| 図面名称 | 配置図 | 縮尺 | 1:700 |
| 蒲郡市建設部建築住宅課 | | | |



| | | | |
|-------------|----------------|------|--------|
| 工事名 | 西浦地区学校複合施設建設工事 | 図面番号 | AS-106 |
| 図面名称 | 校舎棟 1階平面図 | 縮尺 | 1:200 |
| 蒲郡市建設部建築住宅課 | | | |

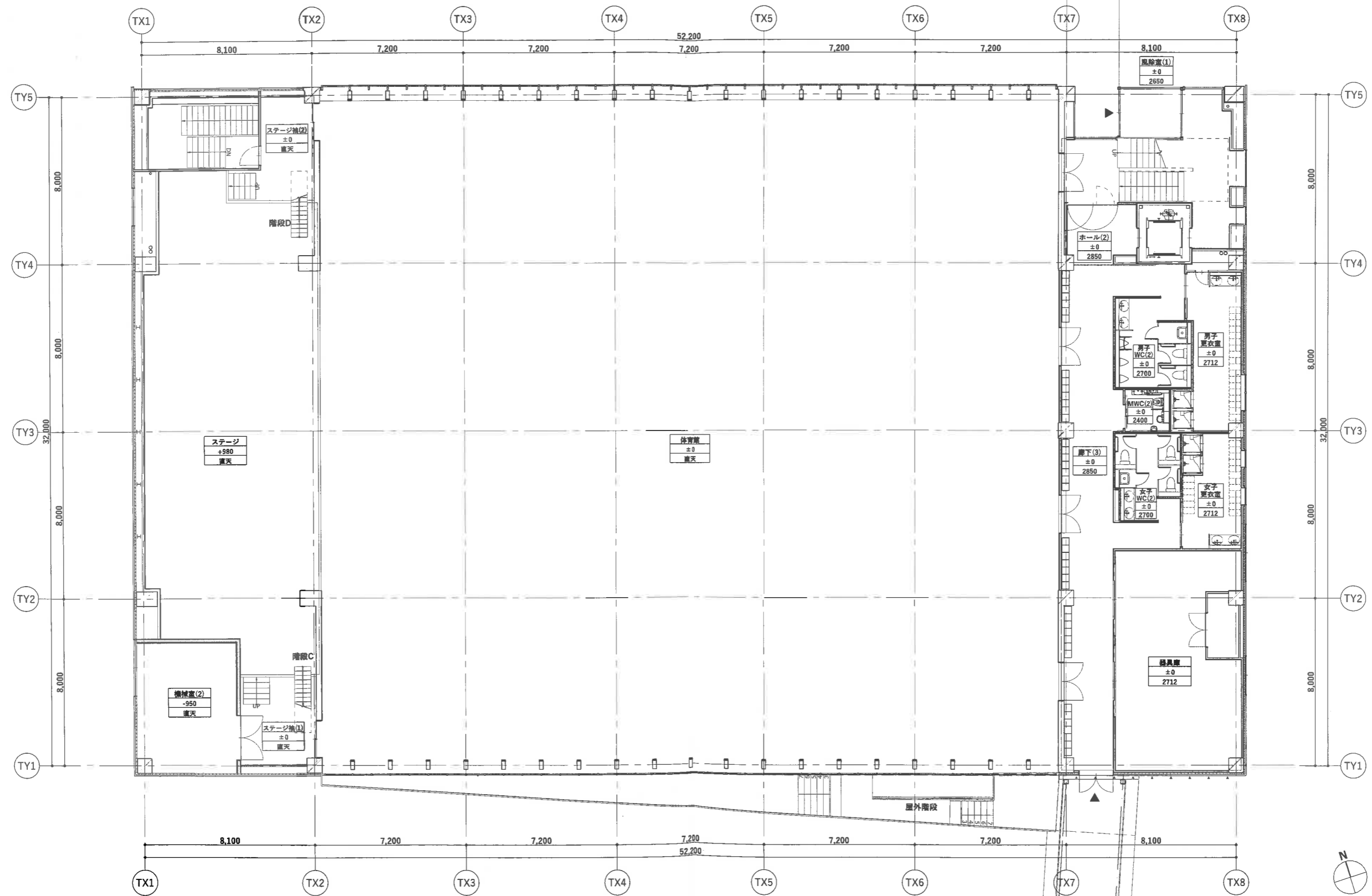


| | | | |
|-------------|----------------|------|--------|
| 工事名 | 西浦地区学校複合施設建設工事 | 図面番号 | AS-107 |
| 図面名称 | 校舎棟 2階平面図 | 縮尺 | 1:200 |
| 蒲郡市建設部建築住宅課 | | | |



■ 壁名義記号
 ***** 一重名を示す
 ***** 二重名を示す
 ***** 天井高を示す

| | | | |
|-------------|----------------|------|--------|
| 工事名 | 西浦地区学校複合施設建設工事 | 図面番号 | AK-116 |
| 図面名称 | 公民館棟 1階平面図 | 縮尺 | 1:200 |
| 蒲郡市建設部建築住宅課 | | | |



■ 室名表記凡例

| | |
|-------|----------|
| ***** | — 室名を示す |
| ***** | — 床高を示す |
| ***** | — 天井高を示す |

| | | | |
|------|----------------|------|--------|
| 工事名 | 西浦地区学校複合施設建設工事 | 図面番号 | AK-117 |
| 図面名称 | 公民館棟 2階平面図 | 縮尺 | 1:200 |
| | 蒲郡市建設部建築住宅課 | | |