

一般質問…ここが論点

6月定例会

6月定例会中、10日、11日、12日の3日間で、市政全般について15人の議員が一般質問を行いました。その中から主なものを要約して掲載します。

詳しい内容をお知りになりたい方は、6月定例会会議録を市立図書館などでご覧いただくか、市議会ホームページの会議録検索システムをご覧ください。発行・掲載はいずれも9月上旬の予定です。

また、インターネット録画中継も実施していますのでご覧ください。

みどり保育園



日恵野佳代（日本共産党）

保育園の民営化について

問 民営化したみどり保育園の保護者から「おかげが1品少ない。献立と違う。」など給食について苦情を聞く。「保育の質は変わらない。給食は公立と同じ献立」という約束が守られていないのではないかと、自園調理では公立と同じ献立は難しい。保護者の意向に沿った運営という覚書を守るべきではないか。

答 そのとおりで、保護者の意向は反映していかねばならない。
問 現在、鹿島保育園が民営化に向け準備中だが、みどり保育園の実態を検証した後にすべきではないか
答 私立保育園らしさを發揮できる移管先を12月頃には選定したい。

その他の質問
1 農業支援策について

新実祥悟（無党派）

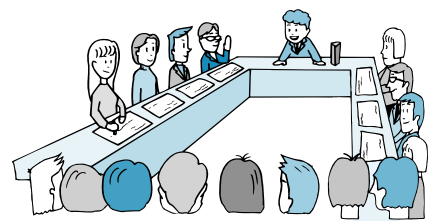
指定管理者制度と施設の運営方法について

問 3年の契約期間が今年度末で更新時期を迎えるが、この取り扱いについて伺う。

答 13施設が契約期間終了となるが、全ての施設で再募集を行なう。

問 老朽化が進む市民プールとソフィア看護専門学校の見直しについてどう考えるか。

答 低料金と気軽に利用できる市民プールは継続



して運営していく。
看護専門学校は、法規制により指定管理ができない施設である。

第2次障害者計画の推進について

問 障害者計画は多岐にわたるが、施策の推進体制は確保されているのか。

答 市担当課と関係団体が実施状況、推進状況を定期的に検証していく。

野崎正美（市政クラブ）

国道23号蒲郡バイパスの建設について

問 23号蒲郡西IC周辺の工事状況について伺う。

答 国が本線、側道等の工事中である。アクセス道路の県施工分は既に着手しており、市施工分は今年度整備を予定している。
問 工事車両の増加が見込まれるが、安全対策と地元調整は十分か。

答 日最大200台の工事車両が予想されるのでガードマンを増員して対応する。該当地区の地元説明会を開催し、回覧板等で周知に努めている。

競艇場の施設改善計画について

問 基本設計予算が計上されたが、改修の基本方針、規模等について伺う。

答 ナイターレースに対応したコンパクトな施設にしたい。中央集計棟から順次着手していく。

来本健作（会派がまごおり）

観光と競艇事業広告のタイアップ、連携は

問 現在、競艇事業広告と観光関連でタイアップ