

化石のはなし

けいかほく
珪化木

かいけつへん
解決編!



生命の海科学館

いのちのうみかがくかん

小学生ワークシート

珪化木は1階ロビーにあるよ

もんだい!

木かな?
石かな?



木かな?石かな?こたえと理由を書いてね

こたえは **石** です!

その理由は・・・

手のひらでそっとさわってください。
ひんやりします。
熱の伝わり方で木ではないことがわかります。
水晶や石英など、鉱物の結晶がみられます。
石の成分が木にしみこみ木のなかみと入れ替
わってしまったときにできたものです。



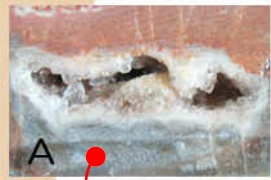
およそ2億2500万年前の地球のようす



湖にしずむナンヨウスギ

すいしょう 水晶をさがそう!

火山灰はとてもこまかい粒でできています。珪化木のもととなったナンヨウスギが生きていたおよそ2億2000万年前火山が噴火し、火山灰が川や湖にも降り注いでいました。湖にしずんだ珪化木にしみこんだ水には、火山灰から溶け込んだ石の成分が大量に含まれていたのです。この石の成分がゆっくりと木にしみこみ、やがて木は石、珪化木へとかわっていったのです。



切り口の裏側にあるよ



切り口をよーく見てみよう
珪化木のあちこちに水晶が見られるよ

年 組 なまえ