

2014

5月

No.1141

わがまざり

心報

春うららかな日に

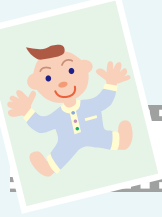
あなたが主役!
みんなでやるまい蒲郡!



今月の特集

- ◇行政改革を進めています
- ◇循環型社会の構築を目指して
- ◇年に1度は健康チェック! 特定健診を受けましょう!
- ◇臨時福祉給付金のご案内

ぼくとわたしの 写真館



あきら
水谷旭良くん (水竹町)
平成24年12月生まれ

家族から一言

好奇心旺盛で、あきちゃんのスマイルにはみんな癒されているよ。いつまでもお兄ちゃんと仲良く元気に育てね!!

竹内さくらちゃん (三谷町)
平成25年6月生まれ

家族から一言

いつもマイペースでのそのそ動くさくらは、家族の癒しだよ。今のまま愛嬌全開で大きく育てね。



ひろと
大場裕斗くん (港町)
平成25年1月生まれ

家族から一言

音楽を聞くと手をたたいたり、体をゆらす姿がとてもかわいいです。お姉ちゃんと仲良くね。



募集 このコーナーに登場するお子さん(対象：平成23年6月1日以降の生まれ)を募集します。掲載を希望される方は、企画広報課(☎66♦1145)へご連絡ください。

目次 Contents

表紙解説 ぼくとわたしの写真館	2
行政改革を進めています	3
循環型社会の構築を目指して	4-5
年に1度は健康チェック! 特定健診を受けましょう!	6
臨時福祉給付金のご案内	7
今月のスポットライト 蒲郡の歴史	8
読む水族館・図書館だより	9
保健センター便り	10-11
遊びにおいでよ児童館へ	12
市民相談	13
お知らせ	14-29
クイズまちがいさがし	30
ふれあい宅配便	31

今月の表紙

蒲郡の桜といえば?

桜がきれいな春でした。山を見れば緑の中に桜色の水玉模様がかわいらしく、海に向かえば青の清々しさとピンクの可愛さが重なって、蒲郡の春を演出します。

西浦園地は蒲郡の桜の名所のひとつ。皆さんのお気に入りの桜はどこですか?(よ)



***** 有料広告 *****

大工工事
外廻りの各種補修・内部の天井・壁・床などの補修、その他雑工事

給排水・下水工事
給排水設備機器及びつまりなどの工事
浄化槽→下水

電気
室内照明器具・屋外灯
コンセント・冷暖房機の設置

左官
ブロック・レンガ・タイル
壁の塗り替え

エクステリア
門扉・フェンス・スチール製
物置・カーポート・テラス・塀
の取付け・人工芝・バルコニー
サランルーム他

水まわり
浴室・台所・便所
などの改造工事

屋根
雨漏りの補修
ふき替え
しっくい工事
板金工事

各種塗装
トタン・プレハブ
モルタル住宅の
つつみ吹付け
ペンキの塗り替え

内装・インテリア
クッションフロアー
カーペットの敷き込み
かべ紙・クロスなどの
貼り替え・畳の取り替え
表張・各種ブラインド

建具
アルミサッシ窓・機
木造建具各種・
網戸の取り替え・
玄関ドア交換

その他造園工事
設計致します

・解体工事 エアコン
・介護保険による住宅改修

見積り・現場調査 無料!

家のムズムズ
Let's
におまかせ!

お電話1本、即日お伺いします
お電話での価格の問合せOK!
責任施工アフターメンテナンスもおまかせ!

0120-583-135

リフォーム専門店
リフォーム Let's 蒲郡店

三河地区6店舗

〒443-0104 蒲郡市形原町東欠ノ上17番地 (営業時間 AM10:00~PM6:00 日曜定休)
TEL(0533)58-3133 FAX(0533)58-3134 E-mail: reform@sk2.aitai.ne.jp

※財源確保のため有料広告を掲載しています。広告については市が推奨するものではありません。内容については直接広告主へお問い合わせください。

行政改革を進めています

市は、平成23年度まで行政評価として事務事業評価を行っていましたが、平成24年度からは第四次蒲郡市総合計画の施策評価に取り組んでいます。今号では、総合計画に掲げられた48施策のうち、行政改革委員会で選定した8施策の評価と提言についてご紹介します。

行政課 ☎66♦1155

行政改革って何するの？



市の内部評価と、有識者・市民公募者からなる蒲郡市行政改革委員会による外部評価を行い、各施策が目指す将来像の実現に向けて進められているかを評価します。

健康づくり

意識調査に基づく評価指標は、市民がどの様な意識を持っており、その意識が高まったかどうかを定性的に評価できる。個別事業は、それを裏付ける証拠に位置づけ、問題点の把握に利用する。健康は市民の関心が高く、個別事業の評価指標も現状を適切に表現できる指標を検討することが求められる。

保険・医療費助成

個別事業の評価をどのように施策評価に結びつけるかを検討することが重要である。個別事業の評価は明確であるが、それぞれの指標が将来に渡つてどのような推移し、市の財政にどう影響があるのか不明なことは問題なので、政策をどの部局で検討するのか明確にしておくことが必要である。

都市景観

良好な都市景観は、観光にプラスの影響を与え、生活者にとっても快適性を増進させる。そのため、景観計画を策定することが求められており、最優先課題として早急に計画の策定や景観条例の制定を進めていかなければならない。計画の策定は、市民との協働が求められる。

観光

従来の温泉宿泊型から多様な形態に分化してきているが、その前に立つ観光協会の対応が組織的に不十分であることは否めない。観光は多様な部局の施策と関係するため、その調整を図るなど、司令塔の役割を企画部局が担当することも求められる。

子育て支援

核家族化の進行により、子育て支援事業の必要性は高まっている。ニーズの把握は行っているのですが、それが各事業に十分に反映され、満足しているかどうかを評価することで十分である。施策評価として、定性的な評価も行い、施策の遂行に反映させていくことが求められる。

循環型社会形成

相対的な評価指標の検討により、他自治体との比較も可能となる。市民の意識が重要なので、定性的に把握し評価する指標を検討する。リサイクルばかりでなく、排出量総量の抑制についても、施策の柱である5R行動推進の取り組み事業として評価することが求められる。

生涯学習

生涯学習に関連する部局は多岐にわたるので、部局を横つなぎにした体制づくりが求められる。学習プログラム作りは市民参加で進めていくことが必要である。ニーズおよびニーズの把握は、できるだけ機会を捉えて行うことが重要で、参加者アンケートなどを行い、分析を進めていかなければならない。

広域行政

施策を横つなぎに調整する司令塔が必要で、調整業務の評価も求められる。施策を単独で行う場合と広域で行う場合の比較により財政への貢献も評価できる。広域行政への明確なビジョンを持つべきであり、特に東三河広域連合についても東三河の発展なくして蒲郡が発展しないことを認識すべきである。

循環型社会の構築を目指して

一般廃棄物(ごみ)処理基本計画を策定しました

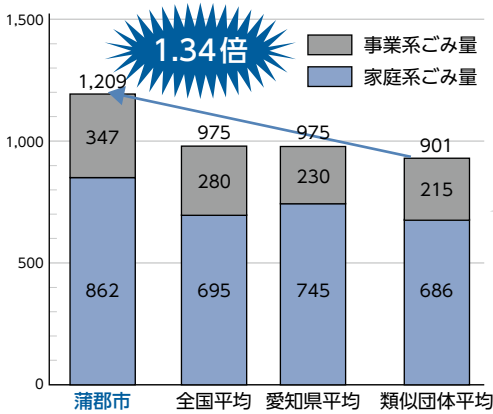
まだまだ課題の多い
蒲郡市のごみの現状

市民の皆さんのご協力により、
ごみの量は少しずつ減ってきて
います。
しかし、まだまだ他の自治体

と比較すると、家庭系・事業系
ともに1人1日当たりのごみの
排出量は多く、リサイクル率も
低い結果となっています。
今後、さらにごみの減量・資
源化を図る必要があります。
※グラフは23年度データ。

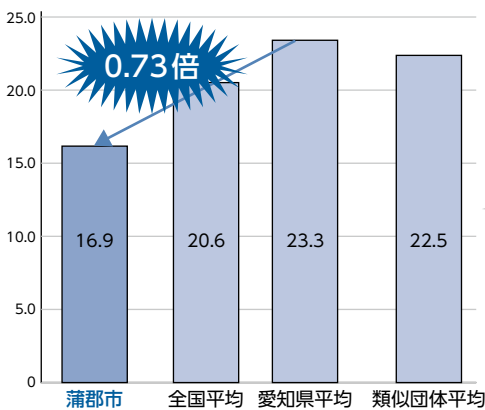
ごみ処理基本計画とは
ごみ処理基本計画では、環境
負荷の少ない循環型社会の構築
を目指し、ごみの減量や資源の
有効活用を進めるための基本的
な方針と目標を定めています。

1人1日当たりのごみの排出量 (g/人・日)



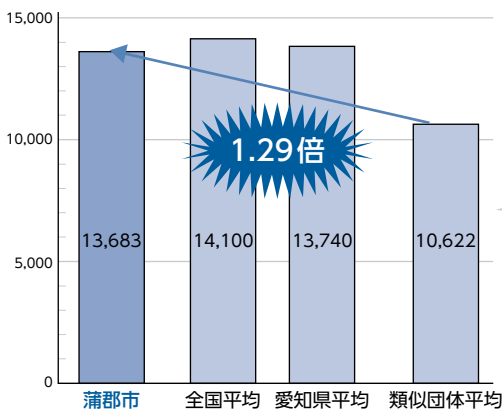
まだまだ多い
ごみ排出量
類似団体平均の
約3割も多い！

リサイクル率 (%)



まだまだ低い
リサイクル率
県平均より
約3割低い！

1人当たりのごみの年間処理経費 (円/人・年)



まだまだ高い
ごみ処理経費
類似団体平均の
約3割も高い！

環境清掃課 ☎57♦4100

蒲郡市のごみ年間排出量・リサイクル率の推移と目標

	H20	H21	H22	H23	H24	H40
家庭系ごみ (t/年)	27,239	26,403	23,695	23,346	23,691	18,131
事業系ごみ (t/年)	9,458	9,144	10,233	10,055	9,433	6,743
リサイクル率 (%)	16.8	17.5	17.3	16.5	16.5	25

計画目標

計画目標

目標年度を平成40年度とし、次の削減目標を掲げています。

○家庭系ごみ
1人あたり
15%以上削減

○事業系ごみ
1人あたり
20%以上削減

○リサイクル率
25%以上に引き上げ

※類似団体とは、市町村を人口と産業構造により分類したものであり、類似する他市との比較により、その自治体の特徴を把握することが可能になります。

5R行動で環境に優しいライフスタイルを！

ごみを減らすためには「リサイクル」がとてもいい方法だと思われがちですが、実は最善の方法ではありません。リサイクルは5Rの中では最後の手段なのです。普段の生活の中で次の「5R行動」の順番を心がけ、ごみの削減、限りある資源の有効活用をお願いします。

① Refuse (リフューズ)

★ごみとなるものを買わないようにしましょう

マイバッグを利用し、レジ袋は貰わないようにしましょう。日用品は、最後まで使い切り、使い捨ての商品は避け、詰め替え商品を利用しましょう。



② Reduce (リデュース)

★ごみの量を減らしましょう

調理方法を工夫して調理くずを減らしたり、生ごみの水切りをするだけでもずいぶん減量できます。

③ Reuse (リユース)

★繰り返し使いましょ

返却・再使用できるリターナブル容器入り商品を選びましょう。また、不要になったものは、人に譲ったりするなど、有効に活用しましょう。



④ Repair (リペア)

★修理して使いましょ

服をサイズ補正したり、電化製品やおもちゃなどが壊れても修理して長く使いましょ。壊れてしまっても、簡単な修理・補正をすれば、また使えるようになるものもあります。

⑤ Recycle (リサイクル)

★再生資源に戻しましょ

再生できるもの(新聞・雑誌、ダンボール、ペットボトル、缶、びん、発泡スチロールなど)は資源物としてリサイクルしましょ。そのほか、集団資源回収などを活用し、資源を大切にしましょ。

計画目標のために 今後取り組んでいきます

●小型家電リサイクル事業の実施

小型家電のリサイクルを進めるため、4月から、クリーンセンターに集められた破砕ごみや粗大ごみから小型家電の分別を開始します。今後、市内拠点におけるボックス回収なども実施していく予定です。

●草木類、し尿・浄化槽汚泥などの資源化

現在、剪定した草木やし尿・浄化槽・下水汚泥は、クリーンセンターで焼却処分しています。堆肥化など有効活用を検討し、可燃ごみの減量と再資源化の推進を図ります。

●事業系ごみの抑制

事業所のごみは、事業者の自己処理責任が原則です。ごみの発生・排出抑制に向けた啓発を強化するほか、クリーンセンターなどでの事業系ごみの処理手数料の見直しを行い、さらなる減量・資源化を促進します。

●生ごみの減量

可燃ごみに含まれる生ごみの量は、まだまだ多い状態です。生ごみの水切りの啓発や生ごみ処理機などを使った家庭での堆肥化などへの取り組みを促進します。

*生ごみ処理機などの購入に補助を行っています。詳しくはお知らせ24ページへ。

●ごみの有料化の検討

経済的インセンティブ(動機付け)を活用したごみの排出抑制や再資源化の推進、排出量に応じた負担の公平化および市民の意識改革を進めるため、全国的にごみの有料化の実施が進められています。

計画では、概ね3年後のごみの削減状況を判断材料とし、そのときの社会経済や市民生活の状況変化を踏まえて有料化についての議論を進めていきます。導入に際しては、市民の皆さんの理解、協力を得るための説明を十分に行っていきます。

国保の方が
対象です！



年に1度は健康チェック！ 特定健診を受けましょう！

特定健診・特定保健指導はメタボリックシンドロームを早い段階で見つけ、心臓病や脳卒中など生活習慣病を予防するためとても大切なものです。「自分は大丈夫」「忙しくて…」などの健診の機会を逃していませんか。

特定健診が 受診しやすくなっています

特定健診の受診券を郵送する際に、がん検診の受診票も同封しています。また、受診期限も2月末までに延長していますので、ご都合のよいときに受診することができます。

対象 蒲郡市国民健康保険加入者で40歳から74歳の方

実施期限 平成27年2月28日(土)

受診方法 電話で各医療機関へ予約してください。

※受診券は、5月中旬ごろから順次郵送します。

受診場所 市内の委託医療機関
検査項目 身体計測、血圧測定、尿・血液検査など
受診料 無料

特定保健指導を受けましょう

健診結果から、生活習慣の改善が必要な方には、専門家による生活習慣改善のプログラムを実施します。

特定保健指導の案内は、健診結果と一緒に郵送します。費用は**無料**です。特定保健指導は市役所や保健センター、一部の医療機関などで受けることができます。案内が届いた方は必ず受けるようにしてください。

国民健康保険以外の方は

後期高齢者医療健康診査受診券を郵送します。検査項目は特定健診とほぼ同じです。費用は**無料**です。社会保険などに加入している方は、加入中の保険者にお問い合わせください。

保険年金課 ☎66・1103

受診のながれ



対象者には5月中旬ごろから順次受診券が届きます。



医療機関一覧から受診する医療機関を選び、予約をします。



受診券、保険証を持って医療機関に行きます。健診費用は**無料**です。



2～3週間程度で健診結果が郵送されます。

ご存じですか？

特定健診の結果、蒲郡市国保のメタボ該当率は、県内の国保において高い傾向が続いており、平成23年度は24・7%で、県内ワースト1位でした。

また、生活習慣改善の必要な方の特定保健指導への参加率は大変低く、平成23年度は4.8%で最下位です。



メタボは内臓脂肪型肥満をベースに高血糖、高血圧、脂質異常といったリスクが重なった状態です。脳卒中や心臓病など命に関わる病気が発症する危険が高まるので、注意が必要です。

特定保健指導は大切！

特定保健指導は自分の体の状態を知り、生活習慣を見直す絶好のチャンスです！
皆様のご利用をお待ちしています。

臨時福祉給付金のご案内

今年度、消費税率の引上げに伴う負担軽減のため、暫定的・臨時的に以下の3つの手当を支給します。
申請時期や受け取り方法などは、決まり次第広報などでご案内いたします。



臨時福祉給付金

問合せ専用電話 ☎66♦1200

低所得者に対する負担軽減のため、暫定的・臨時的な措置として給付します。

対象者 市民税が課税されていない方

(ただし、市民税が課税されている方の扶養親族や生活保護者は除きます。)

給付額 対象者1人につき10,000円

(高齢基礎年金、障害基礎年金、遺族基礎年金、児童扶養手当、特別児童扶養手当、特別障害者手当受給者などに該当する方は5,000円が加算されます。)

子育て世帯臨時特例給付金

児童課 ☎66♦1108

子育て世帯への負担軽減を図る観点から、臨時的な措置として給付します。

対象者 平成26年1月分の児童手当の対象となる児童

(ただし、臨時福祉給付金の対象者、生活保護者、児童手当の所得制限額以上の世帯に属する児童は除きます。)

給付額 対象者となる児童1人につき10,000円

愛知県子育て支援減税手当

消費税率の引き上げが子育て世帯の負担を重くし、次代を担う児童の健全育成に影響を及ぼすことのないよう、臨時的な措置として給付します。

対象者 平成26年1月分の児童手当の対象となる児童

(ただし、児童手当の所得制限額以上の世帯に属する児童は除きます。)

給付額 対象者となる児童1人につき10,000円

振り込み詐欺にご注意ください!

この給付金について、市民の皆さんにATMの操作などをお願いすることはありません。市の職員をよそおった「振り込み詐欺」や「個人情報の搾取」にご注意ください。



ワクフェスへの思い



今現在の家族の形は、「子どもをどこかへ連れて行きたいが思いつかない」、「いろんな経験をさせたいと思うが、仕事などで疲れてなかなか休みに遠出ができない」、「他市から引越してきたが子どもをどこであそばせていいのかわからない」、「いつもゲームやテレビをみさせてしまう」など、さまざまな悩みを抱えながら昔よりも閉鎖的な環境で子育てをさせているケースが増えていると思います。そんな時代に生きている子どもたちに、もっといろいろな経験させたい。子どもなら当たり前なこと、「見る・聞く・考える・創る・笑う」を最大限にできる環境をつくりたい。そんな思いでワクフェスを企画しました。子育てでストレスを抱えている方にも楽しめる

企画広報課 ☎66♦1145

ースを設け、人の横のつながりができるきっかけになればと考えています。この催しは、ワークショップや子どもたちのステージを設け、子ども達に遊びながら学んでもらうことを目的に開催します。赤ちゃんからキッズまで楽しいブースがいっぱい。是非遊びに来てください。

ワクワークフェスティバル vol.2

とき 5月18日(日)

午前10時～午後4時

ところ みなとオアシスがまご

おり(竹島ふ頭)

参加費 無料(一部工作ブース有料)

◆ ワクワクスステージ

キッズダンスなど

◆ ワクワクゴハン

ピザ・たません・五平餅・ドーナツ・かき氷・カレーなど

◆ ワクワクワーク

キャンプ

ル・はんこ

レジン・プラ

板・木工工作

ゴム銃など

問合先 ワク

フェス実行委

員会代表近藤

(☎080♦511

7♦3300)



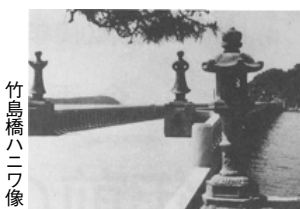
昭和29年4月1日、旧蒲郡町役場(現在の蒲郡公民館の場所)を仮庁舎として「蒲郡市役所」の看板を掲げ、蒲郡市が誕生しました。続いて現在の蒲郡郵便局の場所にあった中央公民館を市役所として機能するように改装し、同年5月10日から執務を開始しました。昭和36年に市庁舎が現在地に移転し、昭和55年には新館庁舎が竣工しました。郵便局は、昭和37年に現在地に移るまで本町西交差点のやや南東に本局がありました。

警察署は、現在の図書館の場所に、戦後発足した自治体警察の蒲郡町本庁舎がありました。その後、町村合併による統合、警察法改正による自治体警察廃止(愛知県警蒲郡警察署となる)などを経て、昭和43年に現在の庁舎での執務が始まりました。市立図書館の開館

～市内施設の今昔 60年～

はその翌年です。この60年の間に、市役所・警察署をはじめ、消防署・市民病院・商工会議所など、移転した施設はいくつもあります。ですから、歳の離れた方から何うお話や、近現代の郷土史料などを「昔は……」とあいまいに受け入れてしまうと、思い描いている地図の上でつじつまが合わなくなり、頭上に「?」マークをとばすこととなります。

逆に、これらの施設の所在地によつて、航空写真の撮影年代や地図の製作年代を、ある程度絞り込むことが可能になります。いつ、どこに、何が、どのような状態で存在していたかは、後世に伝えた大切な記録です。

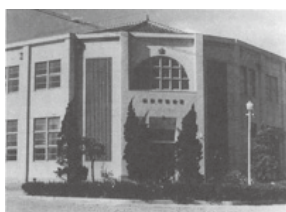


竹島橋ハニワ像

写真は市制40周年記念企画展「40年前の蒲郡」リーフレットより抜粋。昭和29年6月1日、竹島橋のたもとに、彫刻作家で二科会会員の野水信氏製作によるハニワ像が建てられました。昭和59年、橋の架け替え工事のため撤去され、園地の一角に移動。平成18年から博物館に設置されています。



市役所(旧中央公民館)



警察署



図書館 だより

図書館 ☎ 69♦3706

おしえて! 図書館 (レファレンス)

Q はじめてのバードウォッチング。どこへ行けばいい? 持ち物は?

A こちらの本はいかがでしょう?



**バードウォッチングの
楽しみ方
趣味の教科書**

鳥くん / 著
柘出版社

道具やマナー、探鳥地マップが載っています。初心者向けの野鳥についても紹介されているので、はじめての方でも安心ですね。5月10日から16日は愛鳥週間。5月は鳥の姿だけでなく、声を楽しむ絶好の時期だそうですね♪

レファレンスとは情報や本などを探すぐらいの手伝いをする図書館のサービスのひとつです。

図書館に入った本



いろいろな本があります。
一部をご紹介します♪

小説・エッセイ	『約束の海』 山崎豊子 / 著 新潮社
	『頼みある仲の酒宴かな』 縮尻鏡三郎 8 佐藤雅美 / 著 文藝春秋
旅行ガイド	『こどもとおでかけ365日』 保存版 東海版2014 ぴあ
料理	『みのりカフェみのる食堂の たべごろ旬野菜レシピ』 JA全農 / 著 ワニブックス

貸出中の場合もありますので、本が見当たらない時はお気軽に職員にお尋ねください。

食べられる資格検定

■ センパイの気遣い

先輩と回転寿司に行った。「安い支出で良い先輩ぶる」には回転寿司に連れて行くのが常套手段である。

今の回転寿司はほとんど画面のパネルで注文でき、観察するとレーンを回る寿司を取る人は少ない。長時間野ざらしで回る寿司より注文した作りたてのほうがいいのだ。「注文を100円、回っているものは90円にしたらどうか」と先輩に話して



水族館



学芸員 小林龍二

竹島水族館
☎ 68♦2059

未練というか怨念を抱いているだろう。気持ちにはわかるよ。

■ 食べるのは資格が要る

私はすべての食べ物に『資格制』にしたらいいと考えた。その食べ物について、生態学や衛生学、有効成分などの総合的な試験に合格してないと食べることはできない。

■ 食資格の利点

イトコのお坊ちゃんであつても勉強して資格がないと『大トロ』は食べられない。財界の金持ちでも資格がないと高級料亭で闇の接待はできない。この制度によって、『マゲロはねえ、お刺身の切り身の状態で海を泳いでいるんだよ』などという勘違い子どもはいなくなる。「ママ、もうお腹いっぱいだしマズイからこのお寿司残すね」と

■ 不利点

「3丁目の後藤さん、マナーが悪くて『エンガワの資格剥奪』されたらしいわよ」「あら、やーねえ。それよりウチの子ったら先日『イクラ試験』に合格いたしましたぞますのよ。おほほ」奥様間でこんな会話が出来るのは気持ちが悪い。町には資格を取るための塾ができる。通信講座もある。資格の闇取引。お兄さんい資格ありませ。安くしときませ。考えるといろいろ問題は浮上するがどうでしょうか。



5月 保健センター便り

保健センター ☎67-1151

5/31は「世界禁煙デー」・5/31から6/6は「禁煙週間」です。

受動喫煙防止・禁煙で 体と歯の健康を守りましょう

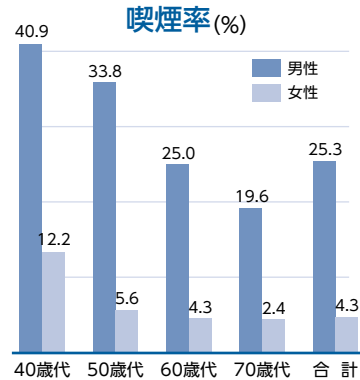


子どもの周囲は禁煙に!

市の国民健康保険特定健診受診者の喫煙率は左図のとおりで、働き盛りの男性の喫煙率が高い状況にあります。

また平成24年度の幼児健診では、父親の喫煙率は約35%、母親の喫煙率は約5%です。

平成24年度 蒲都市国民健康保険 特定健診受診者



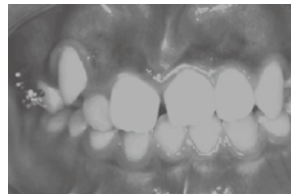
たばこの煙で怖いのががんの発症だけではありません。
タバコ一本で1日のビタミンCは失われ、血管や皮膚の老化を早め、肺機能の低下など、さまざまな影響があります。

タバコ煙の3大有害物質

- 一酸化炭素 ↓ 酸素欠乏
- ニコチン ↓ 血管収縮・依存症
- タール ↓ がん

● 受動喫煙について考えよう

タバコから出る煙(副流煙)は喫煙者が吸う煙(主流煙)より有害です。また喫煙後の喫煙者の吐く息の中にも多くの一酸化炭素が含まれおり、妊婦や子ども、お年寄りには、タバコの煙や喫煙者の吐く息は辛い環境です。受動喫煙しない配慮や環境づくりが大切です。



父親がヘビースモーカーで受動喫煙した15歳児の歯

● 喫煙で発生する口腔トラブル

- 歯肉や舌が黒く着色する
※母親の喫煙により生まれてくる子どもの歯茎が黒くなる場合があります。
- 歯の色が変色する
- たばこ特有の口臭がする
- 歯肉炎になりやすい



禁煙・禁煙・禁煙・禁煙 禁煙サポート講座 のお知らせ(予約制)

保健センターでは、禁煙に関心のある方、いつか禁煙しようと思っている方、禁煙したい方への「禁煙サポート講座」を開催します。禁煙に取り組む方には、3カ月間のグループ支援をします。

禁煙に自信がない方も、禁煙に向けての参考として、また禁煙のきっかけとして気軽に参加ください。

とき

- 前期コース(全2回)
初回：6月15日(日)
2回目：9月21日(日)
- 後期コース(全2回)
初回：10月29日(水)
2回目：1月28日(水)

午前10時～11時30分
(受付9時40分)

ところ

保健センター

内容
初回：禁煙の秘訣(具体的な禁煙対策)&肺機能検査など
2回目：禁煙サポートトーク
申し込み 直接または電話で保健センターへ。



歯の健康フェスティバル を開催します!!

とき

6月1日(日)

午前9時～午後0時30分
受付は正午まで

ところ

保健センター



内容

- ・フッ素塗布 (対象者 小学生以下)
 - ・歯科相談 ・講演会
 - ・矯正歯科相談
 - ・立体人形の色付け
 - ・石こうで手形を作ろう
 - ・ファミリーブラッシング指導
 - ・健康がまごおり21実践隊 など
- ※ 歯みがきしてお越しください。



5月の健康カレンダー

会場：保健センター

名称	とき	受付時間	対象、持ち物など(※母子手帳)	
母子手帳の交付と妊婦相談	12日(月) 19日(月) 26日(月)	午前9時30分～11時	妊娠届出書を交付された方	
ママ教室2回目〈予約制〉	13日(火)	午前9時20分～30分	妊婦さん バスタオル、体操のできる服装(※)	
子育て相談	1日(木)	午前9時30分～11時30分	栄養、歯科相談もできます(※)	
もぐもぐ教室(離乳食前期)	15日(木)	午前9時50分～10時	5～6カ月児(※)	
カミカミ教室(離乳食後期)	14日(木)		9～10カ月児(※)	
2歳児教室	16日(金)	午前9時45分～10時	2歳の誕生日児	
はじめての歯科健診とフッ素塗布	9日(金)	午後1時～1時45分	1歳2～3カ月児	フッ素塗布(700円)、 歯ブラシ(※)
2歳児歯科健診とフッ素塗布	23日(金)	午後1時～1時45分	2歳～2歳3カ月児	

◎4カ月・1歳8カ月・3歳児健康診査は対象の方に個別通知します。

◎平成26年4月より予防接種は全て個別接種になりました。お手元の予約票またはハガキに記載された医療機関に予約し、接種期限内に忘れずに接種してください。

名称	とき	集合時間	集合場所・内容	雨天時
蒲南コースを歩こう会			休 み	
みんなで楽しく無理なく歩こう	12日(月)	午前9時	三谷町若宮公園時計塔前	中止
形原西浦の名所をめぐるウォーキング会	31日(土)	午前9時30分	西浦公民館	中止
脱メタボのための筋トレ・脳トレ実践教室	10日(土)	午前9時30分～11時30分	市民会館東ホール 筆記用具・タオル どなたでも参加できます	—

ほけん「まのん」 ちゃん

助産師 伊藤啓子さん

私は、地域で母子の支援に携わりたく、病院勤務助産師をやめ4年がたちます。

保健センターでは、「パパママ教室」「こんにちは赤ちゃん訪問」「養育支援」「祖父母学級」「性教育」などに関わらせていただいています。赤ちゃんからお母さんおばあちゃんと色々な方とお会いし、病院では経験できなかった多種多様な場面に出会い、感動や喜びをいただいています。特に「こんにちは赤ちゃん訪問」では画一された場面は無く、応用力を必要とされ、力不足を感じていますが、赤ちゃんが母にからだをゆだねやっとの思いでおっぱいを含むことができ、満足してにこっとほほ笑み、お母さんもほほ笑み見つめ合う姿を見ると励まされます。

出産後のたくさんのお母さんたちとお会いしたいと思っています。



がん検診、ヤングエイジ健診を受けましょう。
受診票をご希望の方はご連絡ください。

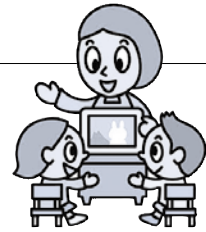
在宅医などへのお問い合わせ

在宅当番医(テレホンガイド) ☎ 67♦2828
休日急病診療所 ☎ 67♦2555
休日歯科・障がい者歯科診療所 ☎ 69♦8020



5
がつ

遊びにおいでよ 児童館へ



りよう
じかん

ごぜん
ごご
午前9時～午後5時

おや
すみ

11・18・25日(日)、3・4日(祝)、6日(休)

行 事

絵本の
読み聞かせ

幼 乳幼児向け
小 小学生向け

体操・リズム
親子遊び

小中学生の遊び

子どもと
家庭相談日

児童館名

みや
児童館

☎67・0077

幼 毎週火
10時30分～
小 20日(火)
16時～

●毎週金
10時30分～
●7、21日(金)
10時30分～
赤ちゃんサロン
●14、28日(金)
10時30分～
ニコニコ親子遊び

●8日(水) 16時～ 不審者対応訓練
●10、24日(土) 14時～ みんなで遊ぼう
●15日(水) 15時30分～ 手芸教室
●17、31日(土) 10時～ 将棋教室
●22日(水) 15時30分～ 卓球教室

●13日(火)
14時30分～16時30分
●27日(火)
10時～12時

ちゅうぶ
児童館

☎68・0066

幼 27日(火)
10時30分～

●毎週(水)金
10時30分～
●20日(火)
10時30分～
赤ちゃんサロン

●毎週(水)・(土) チャレンジ工作
●15日(水) 16時～ みんなで遊ぼう

●1日(水)
14時30分～16時30分
●16日(金)
10時～12時

にしうら
児童館

☎56・0450

幼 20日(火)
10時30分～
小 2日(金)
15時30分～

●毎週(水)
10時30分～
●1日(水) 10時30分～
赤ちゃんサロン
●13、27日(火)
10時30分～

●8、22日(水) 15時30分～ みんなで遊ぼう

●7日(火)
14時30分～16時30分
●21日(火)
10時～12時

りよう
じかん

ごぜん
ごご
午前9時～午後5時

おや
すみ

12・19・26日(月)、3・4日(祝)、6日(休)

おおつか
児童館

☎59・6671

幼 毎週(水)
11時30分～
16日(金) 11時～
小 13日(火)
15時30分～

●毎週(火)・(水)
10時30分～
●9日(金)
10時30分～
赤ちゃんサロン

●8、22日(水) 15時30分～ みんなで遊ぼう
●10日(土) 14時30分～ 科学で遊ぼう
●10、24日(土) 10時30分～ 将棋で遊ぼう

●20日(火)
10時～12時

しおつ
児童館

☎68・8515

幼 毎週(金)
10時30分～
小 27日(火)
15時30分～

●毎週(水)
10時30分～
●20日(火)
10時30分～
赤ちゃんサロン

●1、8日(水) 15時30分～ 集団遊び
●15日(水) 15時30分～ お楽しみの会
●17日(土) 13時15分～ 作ろう、遊ぼう

●14日(火)
10時～12時
●28日(火)
14時30分～16時30分

かたはら
児童館

☎57・1422

幼 2、16日(金)
11時30分～
小 8日(水)
16時～

●毎週(水) 10時30分～
●9日(金) 10時30分～
とんとんくらぶ
●23、30日(金)
11時30分～

●15日(水) 15時30分～ みんなであそぼう
●22日(水) 15時30分～ つんであそぼう

●8日(水)
10時～12時
●22日(水)
14時30分～16時30分

りよう
じかん

ごぜん
ごご
午前9時～午後5時

おや
すみ

13・20・27日(火)、3・4日(祝)、6日(休)

がまごおり
児童館

☎67・8515

幼 7、14、28日(火)
10時30分～
小 22日(水)
15時30分～

●毎週(水)
10時30分～
●11日(火) 10時30分～
パパとあそぼう
●21日(水) 10時30分～
赤ちゃんサロン

●8、15日(水) 15時30分～ みんなであそぼう
●10日(土) 14時～ 工作あそび

●15日(水)
10時～12時

市民相談 5月

お気軽にご相談ください。相談は無料。秘密厳守です。



名 称	と き	と ころ	相 談 員	問 合 先
よろず相談 (人権・行政・困りごと・ いじめなど)	5月7日(木) 午前10時～午後4時	市民相談室	新美和彦 佐伯ひな子	市民課 ☎66・1110
	5月14日(木) 午前10時～午後4時		榎本保子 市川千恵子	
	5月21日(木) 午前10時～午後4時		壁谷隆道 牧原正枝	
	5月28日(木) 午前10時～午後4時		村瀬法晃 石黒貴美代	
法律相談〈予約制〉	5月21日(木)・28日(木)、6月4日(木)・ 11日(木) 午後1時～4時 予約受付:5月21日は5月12日(木)、5 月28日は5月19日(木)、6月4日は5月 26日(木)、6月11日は6月2日(木)午前8 時30分からです。	市民相談室	弁 護 士	
家庭・子育て相談	毎週月～金曜日 午前9時30分～午後5時	家庭児童相談室	家 庭 児 童 相 談 員	家庭児童相談室 ☎66・1213
年金相談	5月2日(金)・16日(金) 午前10時～午後4時	保 険 年 金 課	社会保険労務士	保険年金課 ☎66・1101
多重債務相談	毎週月～金曜日 午前10時～午後4時30分	消 費 生 活 相 談 室	消 費 生 活 相 談 員	観光商工課 ☎66・1119
消費生活相談 (悪質商法・消費者契約トラブル)	毎週月～木曜日 午前10時～午後4時30分			★相談開催日 消費生活相談室 ☎66・1204
労働相談〈予約制〉 (職場での悩みごと・困りごと)	5月14日(木) 午後1時～4時 前日の午前までに予約が必要です。	産 業 環 境 部 会 議 室	労 働 相 談 員	観光商工課 ☎66・1119
若者就労相談 (15～39歳)	毎週火～土曜日 午前11時～午後7時	がまごおり若者 サポートステーション	ステーション職員	がまごおり若者 サポートステーション ☎67・3201
測量・土地境界相談 (予約制)	5月9日(金) 午後1時～4時 予約受付:随時	市民相談室	土 地 家 屋 調 査 士	財務課 ☎66・1158
悩みごと相談	母子家庭等	児 童 課	母子自立支援員	児童課 ☎66・1108
	母子家庭就業 (予約制)		キャリアカウンセラー	
	育児不安	毎週月～金曜日 午前9時～午後4時	東部子育て支援センター(みどり保育園内) 西部子育て支援センター(形原北保育園内) 中央子育て支援センター(八百富町)	子 育 て 支 援 セ ン タ ー 職 員
法律相談〈予約制〉	5月23日(金)、6月13日(金) 午後1時～4時 予約受付:5月23日は5月12日(木)、 6月13日は6月2日(木)午前8時30分 からです。	勤 労 福 祉 会 館 相 談 室	弁 護 士	社会福祉協議会 ☎69・3911

※各日も正午～午後1時は除く

お知らせ

タイトル中の
60th
は、
市制60周年記念事業です。

東日本大震災義援金について
市役所玄関内で受け付けています。



講座・教室

ファミリー・サポート・センター説明会・講習会

児童課 ☎66・1108

ファミリー・サポート・センター会員登録の説明会と講習会を開催します。

とき 6月1日(日)

午後1時～5時

ところ がまごおり児童館

児童クラブ室

対象

●まかせて会員 市内在住で、自宅子どもを預かれる方(年齢・性別・資格などは問いません)

●おねがい会員 市内在住、または在勤・在学の方

●どっちも(両方)会員 まかせて・おねがいを兼ねる方

申し込み 5月26日(月)までに

電話でがまごおり児童館内ファミリー・サポート・センター(☎65・9399)へ。

※おねがい会員は説明会(1時間程度)のみです。託児利用できません。

紙のステンドグラス「ローズウィンドウ」をつくろう

文化スポーツ課 ☎66・1222

ローズウィンドウは光に透かすと絵が浮き出る不思議なペーパークラフトです。

とき 5月31日(出)

午前10時～正午

ところ 市民会館 会議室2

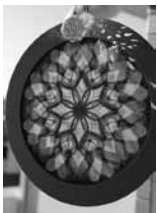
定員 15人(申し込み順)

参加費 千500円

持ち物 はさみ、筆記用具

申し込み 5月7日(水)～23日

(金)に直接または電話で文化スポーツ課へ。



西浦公民館生涯学習講座 ガーデニング教室

文化スポーツ課 ☎66・1222

とき 6月7日(出)

午前10時～正午

ところ 西浦公民館

対象 市内在住・在勤の方

定員 20人(申し込み順)

参加費 2千500円(材料費・器代含む)

申し込み 5月10日(出)～31日

(土)に直接または電話で西浦公民館(☎57・2398)へ。

幼児教室

文化スポーツ課 ☎66・1167

「親子で楽しく体育遊び!」を行う教室です。

とき 6月27日(金)

午前10時～11時30分

ところ 保健センター

対象 市内在住・在勤で、

幼児(2・3歳児)を持つ親

と子および子育てに関心のある方

定員 30人(申し込み順)
参加費 無料
申し込み 5月20日(火)～6月6日(金)に直接または電話で文化スポーツ課へ。

オリジナルのアロマキャンドルをつくろう

文化スポーツ課 ☎66・1222

カラフルな色のキャンドルを組み合わせて自分だけのキャンドルが出来ます。

とき 5月31日(出)

午前10時～11時30分

ところ 市民会館 会議室1

定員 30人(申し込み順)

参加費 800円

申し込み 5月7日(水)～23日

(金)に直接または電話で文化スポーツ課へ。



BOAT RACE 蒲郡

ボートレースの収益金は市の財政に貢献しています。

日	1	2	3	4	5	6	7	8	9	10	11	12	13	14	15	16	17	18	19	20	21	22	23	24	25	26	27	28	29	30	31	
本場	木	金	土	日	月	火	水	木	金	土	日	月	火	水	木	金	土	日	月	火	水	木	金	土	日	月	火	水	木	金	土	日
本場	赤口先勝	友引	赤口先勝	友引	赤口先勝	友引	赤口先勝	友引	赤口先勝	友引	赤口先勝	友引	赤口先勝	友引	赤口先勝	友引	赤口先勝	友引	赤口先勝	友引	赤口先勝	友引	赤口先勝	友引	赤口先勝	友引	赤口先勝	友引	赤口先勝	友引	赤口先勝	
本場			中日本スポーツ賞 第43回 竹島弁天杯争奪戦																													
本場																																
本場																																
本場																																
本場																																
本場																																
本場																																
本場																																
本場																																
本場																																
本場																																
本場																																
本場																																
本場																																
本場																																
本場																																
本場																																
本場																																
本場																																
本場																																
本場																																
本場																																
本場																																
本場																																
本場																																
本場																																
本場																																
本場																																
本場																																
本場																																
本場																																
本場																																
本場																																
本場																																
本場																																
本場																																
本場																																
本場																																
本場																																
本場																																
本場																																
本場																																
本場																																
本場																																
本場																																
本場																																
本場																																
本場																																
本場																																

市民パソコン教室

情報ネットワークセンター
☎66・1717

パソコンの知識と楽しさを広げる講座を開催します。使用OSはウィンドウズ7。受講レベルは1から3まであります。各講座の受講レベルを確認して申し込みください。

◆はじめてのパソコン

電源の入れ方から、マウス、キーボードの使い方など基本操作を中心に学びます。

受講レベル1 パソコンに初めてさわる方、基礎から勉強したい方
とき 6月5日～19日
毎週木曜日 全3回
午前9時30分～午後0時30分
受講料 4千円(テキスト代含む)

◆さわってみようワード&エクセル

ワード・エクセル2007をひとつの講座で行います。両方のソフトを短時間で習いたいという方にお勧めです。

受講レベル2 マウス、キーボードなどのパソコンの基本操作を習得されている方
とき 6月7日～28日
毎週土曜日 全4回

午前9時30分～午後0時30分
受講料 6千円(テキスト代含む)

◆スカイプを始めよう

無料通話アプリケーション「スカイプ」を利用する講座です。音声通話や、ウェブカメラを使用したビデオ通話の操作方法を学びます。

受講レベル2 マウス、キーボードなどのパソコンの基本操作を習得されている方
とき 6月2日～16日
毎週月曜日 全3回
午前9時30分～午後0時30分
受講料 2千500円(テキスト代含む)

【各教室共通】

ところ 情報ネットワークセンター 情報研修室
対象 市内在住または在勤の方で、講座日程のすべてに参加できる方
定員 18人(定員を超えた場合は抽選)

申し込み 5月20日(火)(必着)までにハガキ、ファクス、あいち電子申請・届出システム(インターネット)で郵便番号・住所・氏名・年齢区分(例:50代など)・電話番号・希望の講座名を明記の上、情報ネットワークセンター「市民パソコン

教室係」(〒443-0034 港町17-17 FAX66・1817 ホームページhttp://www.city.gamagori.lg.jp/site/nc/pschool.html)へ。

教室係」(〒443-0034 港町17-17 FAX66・1817 ホームページhttp://www.city.gamagori.lg.jp/site/nc/pschool.html)へ。



割引

過去に同じ講座を受講したことがあり、講座使用テキストと同一のテキストを持参された方は受講料を割り引きし、テキストは配布しません。

※後日、受講案内のハガキを送付します。

※募集締め切り後も、定員に満たない講座は申し込みを受け付けていますので、電話でご確認ください。ただし、案内ハガキは送付しません。



小江公民館生涯学習講座 日常の書道

文化スポーツ課 ☎66・1222

とき 5月29日、6月5日・19日・26日 各木曜日 全4回 午後1時30分～3時
ところ 小江公民館
内容 実用書、百人一首など

対象 市内在住・在勤の方
定員 15人(定員を超えた場合は抽選)

受講料 500円(材料費含む)
申し込み 5月25日(日)までに小江公民館(☎66・6402)へ。

大塚公民館生涯学習講座 ふるさと学習教室

文化スポーツ課 ☎66・1222

とき 6月7日(土) 午前9時～正午
※悪天候の場合は中止

ところ 大塚公民館
内容 農業体験(田植え)
対象 市内小学4～6年生
定員 20人(定員を超えた場合は抽選)

申し込み 5月30日(金)までに大塚公民館(☎59・8820)へ。

ご家族でどうぞ 糖尿病教室 5月

場所 ●市民病院 2階講義室(月金は2階会議室)

とき	講義内容
21日(木)	糖尿病とは・検査
22日(金)	合併症、歯周病関連
23日(土)	食事の話
26日(月)	日常生活
27日(火)	薬と運動の話

※申込不要。各日ともに午後2時～3時。事前に院内売店でテキスト「糖尿病ってなあに」(200円)をご購入ください。糖尿病でない方でもかまいません。

5月の休館日

図書館	12日(月)・19日(月)・26日(月)・30日(金)	市民会館	7日(水)・13日(火)・20日(火)・27日(火)
博物館	12日(月)・19日(月)・20日(火)・26日(月)	竹島水族館	7日(水)・13日(火)・20日(火)・27日(火)
情報ネットワークセンター 生命の海科学館	7日(水)・13日(火)・20日(火)・27日(火)	ユトリナ蒲郡 海辺の文学館	1日(水)・15日(水) 7日(水)・13日(火)・20日(火)・27日(火)

ユトリーナ蒲郡講座

ユトリーナ蒲郡 ☎57・0123
環境清掃課

◆アクアフィットネス水中教室
とき 5月3日・17日
各土曜日 全2回
午後2時～3時

定員 15人

◆ワンポイント水中教室
とき 5月6日～27日
毎週火曜日 全4回

午後2時～4時のうち1人
10分程度

【共通事項】
参加費 無料

※バーデゾーン利用料金(500円)は別途必要。

申し込み 当日受付可

◆フィットネスフラ教室
とき 5月14日～7月23日
第2・4水曜日 全6回

午後1時～2時

定員 20人(申し込み順)

参加費 4千円

◆フリースタイルヨガ教室
とき 5月19日～6月30日
毎週月曜日 全5回(休館日を除く) 午後7時～8時

定員 20人(申し込み順)
参加費 2千500円

◆パールネックレス教室
(3回コース)

とき 5月16日、6月13日、7月18日 各金曜日
午後1時～3時

定員 8人(申し込み順)

参加費 5千円(材料費含む)

◆パールネックレス教室
(6回コース)

とき 5月16日・30日、6月13日・27日、7月18日・25日 各金曜日
午後6時30分～8時

定員 8人(申し込み順)

参加費 5千500円(材料費含む)

◆インテリア書道教室
とき 5月22日(休)

午後2時～4時

定員 10人(申し込み順)

参加費 千円

◆簡単な生け花教室
とき 6月9日(月)

午後2時～3時

定員 10人(申し込み順)

参加費 千円(材料費含む)

◆ロザファイ教室

とき 5月21日(休)
午前10時30分～午後0時30分

定員 4人(申し込み順)

参加費 2千～3千円(材料により異なります)

◆チョークアート教室
とき 5月22日(休)

午前10時30分～正午

定員 6人(申し込み順)

参加費 千300円(材料費含む)

◆体験骨盤体操教室
とき 5月27日、6月10日 各火曜日
午前10時30分～11時30分

定員 各10人(申し込み順)

参加費 1回500円

【共通事項】
申し込み 5月5日(祝)からユトリーナ蒲郡へ。

認知症予防

脳みそ上々教室

長寿課 ☎66・1105

認知症の基礎知識を学び、認知症予防のためのウォーキングを習慣化する教室です。

とき 6月5日～26日
毎週木曜日 全4回
午前10時～11時30分

ところ 西浦公民館

対象 市内在住の60歳以上
で次のすべての要件にあて

はまる方

①要介護、要支援認定、認知症の診断を受けていない方

②早足で歩くことに医学的に問題がない方

定員 10人(定員を超えた場合は抽選)

参加費 無料

申し込み 5月20日(火)までに電話で西部地域包括支援センター(☎58・1136)へ。



要約筆記者入門講座

福祉課 ☎66・1106

難聴者・中途失聴者へ話しの内容をまとめて書いて伝える要約筆記を学びます。

とき 6月16日～7月14日
毎週月曜日 全5回
午後6時45分～8時45分

ところ 勤労福祉会館 2階

定員 15人(申し込み順)

受講料 無料

※別途ボランティア活動保険の加入が必要です。

申し込み 5月7日(水)～30日(金)に、直接、電話またはファクスで社会福祉協議会(☎69・3911 FAX69・3993)へ。

虐待の通報

虐待などに関する相談や通報は…

対象者	通 報 先	
18歳未満の子ども (障がい児を含む)	児童課 ☎66・1107	児童相談所(24時間対応) ☎0570・064・000
	家庭児童相談室 ☎66・1213	
18歳以上65歳未満 の障がい者	福祉課 ☎66・1106 FAX66・3130	障害者虐待防止センター ☎68・3612
	(夜間・休日) ☎66・1111 FAX66・1207	
65歳以上の高齢者	地域包括センター	
	東部 ☎59・6790	
	中央 ☎69・6674	
	みらいあ ☎66・0800	
	西部 ☎58・1136	
	長寿課 ☎66・1105 FAX66・3130	

※生命の危険など、緊急性が高い場合は警察(110番)または救急(119番)へ通報してください。

納 税

固定資産税・都市計画税(1期分)
軽自動車税(全期分)

納期限 6月2日(月)

◎口座振替の方は預金残高の確認をお願いします。

火災・救急件数

種別	3月件数	累計(前年同月比)
火災	1件	9件(△6)
救急	256件	850件(±0)

※累計期間は平成26年1～3月

初心者のための文協講座

文化協会 ☎68・5509
文化スポーツ課

◆華道教室

とき 6月4日～25日
毎週水曜日 全4回
午後1時30分～3時

ところ 勤労福祉会館

参加費 4千円

◆詩吟朗詠&歌謡吟詠教室

とき 6月6日～27日
毎週金曜日 全4回
午後1時～3時

ところ 南部市民センター

参加費 千円

【共通事項】

定員 20人(定員を超えた場合は抽選)

申し込み 5月21日(水)までに
直接、電話またはファクス
で文化協会事務局(☎68・5509)へ。

◆琴伝流大正琴教室

とき 6月19日・26日、7月10日・24日

各木曜日 全4回
午後1時30分～3時30分

ところ 市民会館 音楽室

定員 25人(定員を超えた場合は抽選)

参加費 千円

※琴はお貸しします。

◆ちぎり絵教室

とき 7月3日・10日・24日・31日

各木曜日 全4回
午後1時30分～3時30分

ところ 市民会館 中会議室

参加費 千500円

定員 20人(定員を超えた場合は抽選)

申し込み 6月6日(金)までに
直接、電話またはファクス
で文化協会事務局(☎68・5509)へ。

産後バランスボールエクササイズ

文化スポーツ課 ☎66・1222

とき 6月5日～7月10日
毎週木曜日 全6回
午後1時30分～3時

ところ 市民会館 託児室

対象 産後2カ月を経過した方

定員 15人(申し込み順)

参加費 6千円(バランスボールレンタル料を含む)

申し込み 5月29日(木)までに
直接または電話で市民会館
(☎67・5151)へ。



母子家庭就業支援講習会

児童課 ☎66・1108

◆介護職員初任者研修

とき 7月5日～10月18日
各土曜日 全16回
午前9時～午後5時

ところ ヘルパースクール
ユノモク屋大通校(名古屋
市東区)

対象 7月5日～8月9日
に40・5時間の自宅学習が
可能な方

定員 40人

教材費 6千800円

◆ガイドヘルパー研修

とき 9月7日～10月19日
各日曜日 全7回
午前9時30分～午後4時30分

ところ ヘルパースクール
ユノモク屋大通校(名古屋
市東区)

定員 20人

教材費 2千500円

※託児あり(無料)

◆調剤薬局事務講座

とき 7月12日～8月23日
各土曜日 全7回
午前10時～午後3時40分

ところ 国際医療管理専門学校
(名古屋市中村区)

定員 40人

教材費 4千500円※託児あり(無料)

◆パソコン応用講座

とき 7月12日～8月9日
各土曜日 全5回
午前10時～午後3時40分

ところ 東京リーガルマイン
ド(名古屋市中村区)

定員 20人

教材費 3千円

◆パソコン初級講座(名古屋)

とき 6月29日～10月5日
各日曜日 全15回
午前10時～午後3時40分

ところ 東京リーガルマイン
ド(名古屋市中村区)

定員 20人

教材費 3千円

◆パソコン初級講座(豊橋)

とき 7月5日～10月18日
各土曜日 全15回(7月19
日は除く)
午前10時～午後3時40分

ところ あいち情報専門学校
(豊橋市関屋町)

定員 20人

教材費 900円

【各講座共通】

対象 市内在住の母子家庭
の母で就業目的をもって全
日程出席できる方。

受講料 無料(教材費、交通
費、昼食代は自己負担)

申し込み 5月7日(水)～28日
(水)に、申込書(児童課にあ
ります)を児童課へ。

警察署便り

蒲郡警察署 ☎68・0110

許すな暴力団!なくそう

麻薬・覚醒剤・拳銃!

暴力団 麻薬 覚醒剤 拳銃
の摘発にご協力を!

◆暴力団の取り締まり

警察では「社会の根源悪」であ
る暴力団をなくすため、

○人Ⅱ組長などの幹部を中心と
した構成員の検挙

○金Ⅱ組織を支える資金獲得犯
罪の取り締まり

○物Ⅱ拳銃などの武器の押収を
重点とした取り締まり

を行い、暴力団組織に打撃を与え
る対策を推進しています。

◆市民の皆さんへのお願い

皆さんの地域、職域や社会から
暴力団を追放するためには、「警
察の取り締まり」と「社会全体に
よる暴力団排除活動」を推し進め
ることが必要不可欠です。

皆さん一人ひとりが、暴力員か
ら不当な要求を勇気を持って拒
否するとともに、暴力団の存在を
容認しないという強い意識を持っ
て、

○暴力団を恐れない

○暴力団を利用しない

○暴力団に「金」を出さない

という暴力団追放「三ない運動」
を進めましょう。

警察は、皆さんの暴力団排除活
動を積極的に支援しますので、暴
力団に関する不安や心配事など
があれば、早期に警察に相談して
ください。

市民体育センター講座

文化スポーツ課 ☎66・1222

◆親子でリトミック体験教室

とき 6月10日・24日
各火曜日

○3〜13カ月児クラス

午前10時45分〜11時30分

○1歳〜入園前クラス

午前9時45分〜10時30分

定員 各10組(申し込み順)

参加費 1回500円

◆美しい歩き方体験教室

とき 6月11日・18日
各水曜日 全2回

午後7時30分〜8時30分

参加費 千円

◆メイクビューティ体験教室

とき 5月24日(出)
午後1時〜3時30分

定員 12人(申し込み順)

参加費 千円



◆フラメンコ体験教室

とき 5月29日(休)

○小学生キッズフラメンコ

午後6時30分〜7時30分

○大人になってからのフラメンコ入門

午後7時30分〜8時30分

定員 各10人(申し込み順)

参加費 各500円

◆フラメンコ教室

とき 6月5日〜26日

毎週水曜日 全4回

○はじめてのキッズフラメンコ

午後6時30分〜7時30分

○大人になってからのフラメンコ入門

午後7時30分〜8時30分

参加費 各4千円

◆ヨガ教室

とき 6月2日〜23日

毎週月曜日 全4回

午前9時40分〜10時40分

参加費 2千円

◆ママヨガ教室

とき 6月2日〜23日

毎週月曜日 全4回

午前11時〜正午

参加費 2千円

◆親子の健康ヨガ教室

とき 6月4日〜25日

毎週水曜日

午前9時30分〜10時30分

対象 1歳半〜就学前のお子さんとその保護者

参加費 各1回500円

◆産後ヨガ教室

とき 6月4日〜25日

毎週水曜日

午前10時45分〜11時45分

対象 1〜8カ月児のお母さん

参加費 各1回600円

◆健康太極拳入門教室

とき 6月3日〜24日

毎週火曜日 全4回

午前10時15分〜11時15分

参加費 2千円

◆ヒップホップダンス教室

とき 6月11日・18日・25日 毎週水曜日

○小学1〜3年生

午後6時〜7時

参加費 各1回600円

○小学4年〜中学1年生

午後7時30分〜8時30分

参加費 全3回 2千100円

◆ピラティス教室

とき 6月3日〜24日

毎週火曜日 全4回

○初級 午後3時〜4時

○中級 午後1時45分〜2時45分

参加費 各コース2千円

◆ルーシーダットン教室

とき 6月6日〜27日

毎週金曜日 全4回

①午前9時30分〜10時30分

②午前10時45分〜11時45分

参加費 各コース2千円

【共通事項】

申し込み 参加費を添えて市民体育センター(☎69・3241)へ。

甲種防火管理新規講習会

消防本部予防課 ☎68・0937

消防法の規定により、一定の収容人員を越える防火対象物には、「防火管理者」を選任し、適切に防火管理業務を行うことと、選任を消防長に届け出る義務があります。

防火管理者として必要な資格を取得するため講習会を開催します。

とき 6月4日(水)・5日(木)

午前9時30分〜午後4時

ところ 市民会館 東ホール

定員 90人(申し込み順)

受講料 無料

※テキスト代(3千700円)は、別途、申し込み時に必要。

申し込み 5月7日(水)〜23日

(金)に講習受講申込書(消防本部予防課、各署所またはホームページにあります)に写真(縦4cm、横3cm、正面、上半身無背景、無帽で6カ月以内に撮影)を添えて、消防本部予防課へ。



丸七住宅㈱は、お客様の「ありがとう」を頂くために、お客様のこれから始まる新生活をサポートさせて頂いております。

売買・賃貸 まずはお気軽にご相談下さい!

不動産のことなら丸七住宅へ

住まいの
情報館

丸七住宅株式会社 丸七住宅 検索
幸田店 ☎0120-07-1644
蒲郡店 ☎0120-07-1645

mini mini ミニミニFC蒲郡店
☎0120-07-1642 蒲郡 賃貸 検索

募集

「広報がまごおり」に有料広告を掲載する事業者を募集しています。(中面下段) 申し込みは企画広報課(☎66・1145)まで。

総合型地域 スポーツクラブ教室

文化スポーツ課 ☎66・1222

◆ヨガ教室

とき

① 5月12日～7月28日

毎週月曜日 全11回(7月21日は除く)

午後1時～2時

② 5月8日～7月31日

毎週木曜日 全13回

午後6時30分～7時30分

定員 各20人(申し込み順)

参加費 ①6千円 ②7千円

◆フラダンス教室

とき

① 5月12日～7月28日

各月曜日 全9回(6月2日・30日、7月21日は除く)

午後2時15分～3時15分

② 5月15日・29日、6月12日・26日、7月17日・31日

各木曜日 全6回

午後7時45分～8時45分

定員 各15人(申し込み順)

参加費 ①9千500円

②6千500円

◆空手教室

とき

5月25日～8月3日

毎週日曜日 全9回(6月22日、7月20日は除く)

子ども：午後7時～8時

大人：午後8時～9時

定員 各10人(申し込み順)

参加費 子ども：4千500円

大人：5千500円

◆ウクレレ教室

とき 5月27日～7月22日

第2・4火曜日 全5回

午後1時30分～3時

定員 12人(申し込み順)

参加費 5千円



◆エアロビクス&ストレッチ教室

とき

① 5月26日～8月4日

毎週月曜日

全10回(7月21日は除く)

午後1時45分～2時45分

② 5月30日～8月1日

毎週金曜日 全10回

午後7時45分～8時45分

定員 各15人(申し込み順)

参加費 5千円

◆けんこう体操教室

とき 5月10日・6月14日・7月12日 各土曜日

午後3時～5時

参加費 1回500円

【各教室共通】

ところ 市民体育センター

申し込み 直接または電話で

各教室開催日の5日前まで

に公園グラウンド安藤(☎080・9734・6639)へ。

※けんこう体操教室は参加費

を添えて直接会場へ。

消防士といっしょに 勉強しよう

「少年少女防火教室」

消防本部予防課 ☎68・0937

未来社会を支える子どもたちが、火災の原因や恐ろしさを体験・体験することで、万一の時に自分の身を守る方法や日ごろの防火の重要性を学びます。

とき 5月17日(出)

午前9時30分～11時30分

ところ 消防本部

対象 市内小学4～6年生

定員 30人(申し込み順)

※保護者(兄弟も見学)できます。

参加費 無料

申し込み 5月10日(出)午前9

時から電話で消防署(☎68・5110)へ。



催し

60th Anniversary ご当地キャラ パーティーライブ

競艇事業部事業課 ☎67・8296

全国からトトまるのお友達

ご当地キャラが大集合します。

とき 5月10日(出)・11日(日)

午後2時30分～6時

ところ ポートレース蒲郡



楽墨会小品展

図書館 ☎69・3706

色彩とアイデアを豊かに花・動物・風景などを描いた墨彩画を展示します。

とき 5月8日(木)～25日(日)

午前9時～午後7時

※最終日は午後4時まで

ところ 図書館展示コーナー

相続 遺言 贈与

～お気軽にご相談ください～
初回のお問合せは、無料です。
◆預貯金・株式・不動産などの資産承継◆



太田哲也司法書士事務所

愛知県司法書士会所属・愛知県行政書士会所属

電話相談・出張相談
土日もお受けしています!

TEL.0533-67-8190

蒲郡市三谷町八舗120 《三谷水産高校から東へ約300m》

ota-samurai.com

S/L写生大会

博物館 ☎68・1881

とき 5月5日(祝)

午前10時～午後3時

※雨天時は5月11日(日)

ところ 博物館S/L展示場

その他 画材自由。画用紙は当日会場でお渡しします。

月例茶会

文化協会 ☎68・5509

文化スポーツ課

とき 6月8日(日)

午前10時～午後3時

ところ 市民会館三興庵

席主 表千家 中野宗恵

茶券 1席500円

※当日券のみ三興庵で販売



スポーツ

文化スポーツ課 ☎66・1222

夏のバドミントン教室

とき 6月4日～7月2日

毎週水曜日 全5回

午後7時15分～9時15分

ところ 市民体育センター

対象 市内在住・在勤の小

学生以上の一般初心者

定員 50人(申込み順)

参加費 千500円

申し込み 5月5日(祝)～25日

(日)に参加費を添えて市民体

育センター(☎69・324

1)へ。

市民生涯スポーツフェスティバル

◆高齢者スポーツ大会

とき 5月13日(火)

午前9時～

※雨天時は15日(休)

ところ 浜町グラウンド

内容 ゲートボール、グラ

ウンドゴルフ、ペタンクほ

か

◆ダーツ大会

とき 5月18日(日) 午前9

時～11時

ところ 竹島小学校 体育館

対象 市内在住・在勤の小

学校高学年以上

定員 60人

参加費 無料

申し込み 5月7日(水)～16日

(金)に市民体育センター(☎

69・3241)へ。

◆スポーツ少年団大会

とき 6月8日(日)

午前9時～

ところ 市民体育センター
内容 種目別競技大会

蒲郡オレンジトリアスロン大会&2014-TUTT ライアスロンアジアカップ 蒲郡大会ポランテア募集

コース係、エイド係など、お手伝いいただけるポランテアを募集します。

とき 6月22日(日)

午前の部：午前7時～正午

午後の部：午前10時15分～午

後3時15分

※時間に変更する場合があります。

ところ 竹島埠頭緑地(市民

会館前)～浜町・竹島

申し込み 5月1日(木)～30日

(金)に直接またはファックスで

住所・氏名・年齢・性別・

電話番号(ファックス番号)・

Eメールアドレス・希望す

る係を市民体育センター

(FAX69・3243)へ。

問合せ 愛知県トリアスロ

ン大会係

☎090・8132・8293



第37回会長杯学区別対抗ボウリング大会

とき 5月18日(日)

集合：午前9時30分

スタート：午前10時

ところ オレンジポウル(ク

ラスボ蒲郡内)

対象 市内在住・在勤の方

競技方法 2人チーム戦(1

人3ゲームで6ゲームト

タル、アメリカン方式)

参加費 1人千600円(ボウリ

ング協会会員は千500円)

申し込み 5月12日(月)までに

市民体育センター(☎69・

3241)またはボウリン

グ協会小林(☎69・479

2)へ。

ソフトボール第3種公認審判員認定講習会

簡単な講習と実技指導で、第3種公認審判員の資格が取得できます。

とき 6月29日(日)

午前9時～午後4時

※研修：6月7日・14日・21

日 各土曜日 全3回

(午前：学科、午後：実技)

ところ 豊橋青少年センター

対象 市内在住・在勤・在

学の高校生以上の方
申し込み 5月3日(祝)～31日
(日に市民体育センター(☎

69・3241)へ。

スタンドアップパドルボード体験講座

スタンドアップパドルボードとはボードに立って、パドルで漕ぐ、新しい水上スポーツです。

とき 6月29日(日)

①正午～午後1時

②午後1時～2時

③午後2時～3時

④午後3時～4時

ところ ラグナシア プール

対象 小学3年生以上

定員 各20人(申し込み順)

参加費 小中学生 2千円、

大人 2千500円

※ラグナシア入園料込み

申し込み 5月7日(水)～6月

13日(金)に直接または電話で

文化スポーツ課へ。



初心者の社交ダンス教室

とき 6月3日～24日

毎週火曜日 全4回

午後7時～9時

ところ 市民体育センター

内容 ワルツ、タンゴ、ブルース、ルンバ、ジルバなど

を初心者向けに

対象 市内在住・在勤の方

定員 50人(申し込み順)

参加費 千円

申し込み 5月7日(水)～31日

(出)に参加費を添えて市民体育センターへ(☎69◆3241)へ。



募集

保健センターパート 保健師を募集します

健康推進課 ☎67◆1151

平成26年6月採用予定のパート保健師を募集します。

募集人員 保健師 1人

応募資格 保健師助産師看護

師法の保健師の免許を有する方

受付期限

5月29日(金)

仕事内容 保健センターで行

う乳幼児健診(月3回程度)

応募方法 電話で健康推進課へ。

子育てひろば・ほほえみ

サロン参加者募集

児童課 ☎66◆1107

◆子育てひろば

子育て中の親子が集まって、みんなで楽しい遊びをしましょう。

期間 6月～2月(月1回)

時間 午前10時～11時

対象 市内在住の親子

(1歳未満と就園児は除く)

申し込み 5月13日(火)から直

接または電話で各子育て支

援センターへ。

※初めてのほうが優先。重複参加はできません。

【申込先・開催日・定員】

★西部子育て支援センター

☎57◆8066

○うさぎさん(形原北保育園)

毎月第1金曜日 20組

○くまさん(形原北保育園)

毎月第2金曜日 20組

★東部子育て支援センター

☎27◆0022

○みどりっこ(みどり保育園)

毎月第3金曜日 30組

◆ほほえみサロン

お子さんと一緒に遊びながら、子育ての相談や情報交換ができる場所です。(予約不要)

★西部子育て支援センター

開催日 午前9時30分～正午

午後1時～3時30分

1歳～…毎週月・水・金曜日

0歳～毎週火・木曜日

※講座によっては、予約が必須な場合があります。

★東部子育て支援センター

開催日 午前9時～正午

午後1時～3時

1歳～…毎週月・水・木・金曜日

0歳～毎週火曜日

※講座によっては、予約が必須な場合があります。

◆サークル支援

子育て中の親子グループに活動の場を提供します。

グループ運営のアドバイスや会場の提供などをします。

申し込み 各子育て支援センターへ。

蒲郡ときめきサタデー シンボルマーク募集

観光商工課 ☎66◆1120

蒲郡まつりの土曜日の催事

「蒲郡ときめきサタデー」の

シンボルマークを募集します。

応募期限 5月23日(金)

応募方法 郵送、ファクスまたはEメールで、住所・氏名・電話番号・シンボルマ

ークを明記の上、観光商工

課内蒲郡まつり実行委員会

(〒443-8601 FAX 66◆1

188 Eメール symbol@city.sanagori.jp)へ。

詳しくは、市HPをご覧ください。

蒲郡ときめきサタデー

出店希望者募集

観光商工課 ☎66◆1120

蒲郡まつりの土曜日の催事

「蒲郡ときめきサタデー」の

出店希望者を募集します。

とき 7月19日(出)

午後4時～8時30分

ところ アピタ蒲郡店東側歩

道

申し込み 5月30日(金)までに

郵送、ファクスまたはEメ

イルで、住所・氏名・年齢・

出店品目などを明記の上、

観光商工課内蒲郡まつり

実行委員会(〒443-8601

FAX 66◆1188 Eメール

kankyo@city.sanagori.jp)へ。

詳しくは、市HPをご覧ください。

流域モニターリング

一斉調査の参加者募集

環境清掃課 ☎57◆4100

流域モニターリング一斉調査

とは、森から海までの流域全

体の水循環の現状とその変化

を把握するため、県民・事業

者・民間団体・行政が協力し

て行う調査です。この調査の

参加者(グループ)を募集し

ます。

とき 6月5日(木)～環境の

日(～9月下旬)

ところ 身近な水辺(河川、

湖沼、海、水路、ため池など)

申し込み 5月1日(木)～6月

2日(月)に、電話、ファクスま

たはEメールで環境清掃課

(FAX 57◆3924 Eメール

kankyo@city.sanagori.jp)へ。

詳しくは、市HPをご覧ください。



合唱構成「ぞうれっしや がやっってきた」団員募集

企画広報課 ☎66・1162

市制60周年記念事業として、平成27年3月21日(祝)に市民会館で開催予定の「ぞうれっしやがやっってきた」コンサートで一緒に歌う団員を募集します。23年前に歌った人も、初めての人も大歓迎です。
練習日時 毎月第2・4土曜日 午後6時30分
練習場所 南部市民センターなど
問合先 蒲郡どう親子うたう会みかん(☎69・1414)

海燕 和太鼓公演 「和」(なごみ)出演者募集

企画広報課 ☎66・1162

「広げよう和太鼓の輪」で、12月7日(日)午後1時から市民会館中ホールで開催予定の和太鼓公演「和」(なごみ)に出演する市内の中学生を募集します。和太鼓の楽しさを体験してください。小学生を対象とした和太鼓教室「燕っ鼓」の参加者も募集します。
問合先 和太鼓海燕(☎090・73184409)

蒲郡まつり「カラオケ大会」予選会出場者募集

観光商工課 ☎66・1120

とき
予選会 7月19日(土)
本選会 7月20日(日)
※予選通過者は本選会に出場
ところ 市民会館 大ホール
部門
○一般部門
○シニア部門(70歳以上の希望者)

対象 市内在住・在勤の方
申し込み 5月12日(月)～6月6日(金)に、ハガキ、ファクスで住所・氏名(ふりがな)・年齢・電話番号・市外の方は勤務先・歌の題名・歌手名・部門を明記の上、観光商工課内蒲郡まつりカラオケ大会事務局(〒443-8601 FAX66・1188)へ。
※5月12日(月)より前の申し込みは受け付けません。申込者多数により出場いただけない場合があります。その場合は申し込み順とさせていただきます。
いただきます。



後期高齢者医療加入者対象 人間ドック希望者追加募集

保険年金課 ☎66・1102

受診日 7月
受診場所 保健医療センター
対象 後期高齢者医療保険料、市税などの滞納がない方
定員 5人
※定員を超えた場合は抽選
※受診コース 基本コース(3万4千円)

※胃検査は原則バリウム検査
個人負担金 8千450円
申し込み 5月19日(月)までに
印鑑、保険証を持参の上、
保険年金課へ。申請書(保険年金課、市ホームページにあります)、申請に必要な項目を記入したハガキまたは書面の郵送(〒443-8601)による申し込みもできます。

スナコンファミリ ボランティア募集

文化スポーツ課 ☎66・1222

「音楽のまち・がまこおり」を理念に市民会館のイベントをお手伝いいただけるボランティアを募集します。

とき 平成27年3月31日(火)まで(月に2～5回程度)

内容 イベント企画・運営、市民会館の催しディスプレイ製作など
対象 18歳以上の方
※高校生不可
申し込み 直接または電話で
市民会館(☎67・5151)へ。

市民農園の利用希望者募集

農林水産課 ☎66・1126

◆竹谷町月田地内(給水施設なし)
・募集区画 7区画(1区画20平方メートル)
・利用料(年間)5千円
◆神ノ郷町名取地内
・募集区画 1区画(1区画20平方メートル)
・利用料(年間)5千円
◆形原町角田地内
・募集区画 2区画(1区画100平方メートル)
・利用料(年間)1万円
【共通事項】
利用期間 平成27年3月31日(火)まで
申し込み 直接または電話で
農林水産課へ。



その他の 情報

自動車税の納税を お忘れなく

税務収納課 ☎66・1115

6月2日(月)は、自動車税の納期限です。4月1日現在、自動車をお持ちの方に、5月上旬に県税事務所から納税通知書をお送りしますので、お近くの県税事務所、金融機関やコンビニエンスストアなどで納付してください。
クレジットカードでの納付を始めました。納期限内のものに限り、パソコンなどを利用してクレジットカードでも納付できます。(利用者には決済手数料がかかります)
名義変更・廃車などの手続を他の人に依頼した自動車について、納税通知書が届いた場合は、それらの手続が3月末日までに行われていないことが考えられますので、依頼先にご確認ください。

問合先 東三河県税事務所
自動車税グループ

☎05322356130

平成26年度の総代さんが決まりました

◎は各地区の地区会長

(敬称略)

大塚地区	相楽町	鈴木 元一	水竹町	小林 映昭
東大塚	竹内 政憲	坂本町	荻野 英世	
西大塚	◎大岡 尚好	塩津地区	鈴木 正則	
三谷地区		柏原町	足立 守弘	
東区	鈴木 健	川東区	中村 捷一	
松区	鈴木 佳昭	竹谷町	◎成瀬 正明	
上区	池田 知之	西迫町	市川 勝美	
中区	水野 裕之	拾石町	太田 英一	
北区	◎伊藤 政志	鹿島町	小林 憲三	
西区	山内 一正	形原地区	小林 一男	
蒲郡町部		形原1区	◎天野 忠則	
府相区	倉橋 璋宏	形原2区	倉橋 義明	
小江町	山本 佳樹	形原3区	壁谷 眞澄	
港区	山内 憲治	形原4区	足立 誠	
栄町	荘田 博己	形原5区	尾崎 秀夫	
蒲郡西	本多 英夫	形原6区	市川 文太郎	
吉光区	山本 勝久	形原7区	杉浦 賢二	
宮成区	松山 照夫	形原8区	坂部 哲雄	
蒲郡東	宮田 幸久	形原北浜区	岩瀬 雅史	
蒲形	松山 勇	西浦地区		
新井形町	◎石郷岡 幸雄	稲生	壁谷 亮二	
蒲郡東西北部		馬場	尾崎 昇	
豊岡町1区	◎大場 克海	知柄	◎杉山林 一郎	
豊岡町2区	兼子 時二	橋田	牧原 正次	
五井町	小田 吉秋	龍田	鈴木 勝利	
平田町	内田 政孝			

行政課

☎66・1155

6月1日から7日は水道週間です

私たちの生活になくてはならないものの一つに、水道があります。水道週間を機会に、水の大切さと日頃からの節水について考えてみましょう。

◆市内小学校ポスター展

と き 5月28日(水)～6月8日(日) ところ 図書館展示コーナー

◆湯水に強いまちづくりのために

蒲郡市は市内にダムや大きな川が無いので、新城市にある宇連ダムや大島ダムなどに蓄えられた水を生活用水や農業用水・工業用水として利用しています。しかし、雨の降る量によってはダムの水が不足してしまうときもあります。そこで蒲郡市では水不足に備えて2つの助成金制度を実施しています。

雨水利用簡易貯留槽購入助成金	井戸掘り事業助成金
1基につき 購入費の2分の1(上限14,000円)	1基につき 65,000円

※購入および施工前に水道課へ問い合わせください。

◆水道料金などの口座振替へのお願い

水道料金などのお支払いに口座振替を利用すると、手間がかからず大変便利です。

○利用できる金融機関 市内に本・支店のある金融機関(ゆうちょ銀行を含む)

○振替日 検針月の翌月13日です。振替できなかったときは、28日に再振替を行います。

○申込用紙は、各金融機関にあります。通帳および通帳印を持って窓口で手続きしてください。

転居・転出、使用者変更も忘れずに手続きしてください。

◆水道メーターのチェックをしてみよう

時々、水道メーターをチェックしてみましょう。特に、すべての蛇口を締めているのに、メーターのパイロット(銀色の円盤)が回っている場合は、家のどこかで漏水している可能性があります。

漏水修理は蒲郡市指定給水装置工事事業者にご相談ください。(修理費用は個人負担) 地下漏水の場合、漏水分の一部が軽減される制度もありますので、ご相談ください。



パイロット

水道課 ☎66・1206

児童福祉週間

児童課 ☎66・1108

毎年5月5日の「こどもの日」から1週間は、子どもや家庭、子どもの健やかな成長についてみんなで考える「児童福祉週間」です。

★児童福祉週間の標語

そのいっば みらいにつづく
ゆめのみち

※5月5日「こどもの日」は、市内の児童館を開館します。

児童扶養手当・特別児童扶養手当改定

児童課 ☎66・1108

4月から各手当額が次のとおり改定されました。

区分	3月分まで	4月分から
児童扶養手当 (全額支給)	41,140円	41,020円
(一部支給)	41,130円～ 9,710円	41,010円～ 9,680円
特別児童扶養手当 (1級)	50,050円	49,900円
(2級)	33,330円	33,230円

生ごみ処理機などの購入費を補助します

環境清掃課 ☎57・4100

平成26年度の生ごみ処理機などの補助金申請を受け付けます。(4月1日～平成27年3月31日までに購入したものの)

補助対象 補助率は全機種とも購入価格の45%ですが、

限度額があります。

○生ごみ堆肥化容器(コンポスト)

容量100リットル以上で、1世帯2基まで(補助限度額1基3千円)

○密封発酵容器(ぼかし容器)容量9リットル以上で1世帯2基まで(補助限度額1基千円)

○生ごみ処理機
生ごみを減量、消滅または堆肥化させる機器で、1世帯1基まで(補助限度額1万円)

補助要件
・市内在住の方が市内の業者(市が認める団体を含む)から購入したもの

・市税を滞納していないこと
申し込み 環境清掃課(クリーンセンター)へ。

木造住宅の無料耐震診断の申し込み受け付け

建築住宅課 ☎66・1132

無料で木造住宅の耐震診断を行います。診断がまだ済んでいない方は、住まいのチェックをお勧めします。

診断対象 昭和56年5月31日以前に建築された木造住宅(空家は除く。併用・長屋・共同住宅は可)。

※申し込みは住宅所有者に限ります。

診断戸数 20戸(予定)

申し込み 「わが屋の耐震診断」付属の申込書(建築住宅課にあります)を記入の上、直接またはEメール(kenchiku@city.saganori.jp)でお申し込みください。

その他 診断の結果により一定条件のもと耐震補強改修工事の補助(上限90万円)が受けられます。また所得税の控除や固定資産税の減額の優遇措置があります。



非木造住宅の耐震診断助成制度をご利用ください

建築住宅課 ☎66・1132

非木造住宅の耐震診断を行なう方に補助金を交付します。

補助対象 昭和56年5月31日以前に建築した鉄筋コンクリート造、鉄骨造などの非木造住宅(プレハブ構造および空家は除く、併用・共同住宅は可)で、これまで耐震診断を実施したことがない建物。

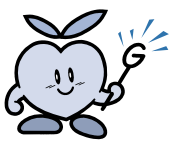
※申し込みは住宅所有者、管理組合に限りません。

※診断は12月までに行ってください。

補助金 診断に要する費用の3分の2(上限があります)

申し込み 耐震診断を実施する前に建築住宅課へ。住宅の構造、規模、建築年次などを聞き取り後、申請に必要な書類を説明します。

その他 耐震診断を実施する専門業者は、建築士の資格を有する者に限ります。



木造住宅の耐震シエルトー設置補助事業をご利用ください

建築住宅課 ☎66・1132

補助対象 市内在住の65歳以上の高齢者のみの世帯の方または、障がい者(身体障害者手帳1・2級所持者)がいる世帯の方

補助条件

①市で実施している木造住宅耐震診断を受け、10未満の評価であること

②これまでに耐震補強工事を実施していないこと

補助金額 現在お住まいの住宅内に設置する耐震シエルトー1基分の購入に要する費用の一部(上限25万円)

※1回限り

申し込み 設置する前に書類の申請などが必要です。必ず事前に申し出てください。

なお、申し込み多数の場合は一定期間お待ちいただく場合があります。



児童手当などのご案内

子どもが健やかに育つことを願って、国・県および市では、一定の要件をもとに、対象となる世帯に手当を支給します。該当される方は、お問い合わせください。

◆児童手当(国)

対象 中学校卒業までの児童を養育している方。

支給期間 申請の翌月から15歳に達する年度の3月まで

手当月額(児童1人につき)

○3歳未満、3歳以上小学校修了前(第3子以降) 15,000円

○3歳以上小学校修了前(第1子・第2子)、中学生 10,000円

○所得制限以上世帯 5,000円

支給月 2月・6月・10月



◆児童扶養手当(国)

対象 離婚・行方不明・死亡などで父または母と生計を共にしていない児童や、父または母が重度(身体障害者手帳1・2級程度)の障がい者である家庭の児童を養育している方。

※公的年金を受給している人は除きます。

支給期間 申請の翌月から18歳に達する年度の3月まで

手当月額 ○児童1人…41,020円 ○児童2人…46,020円

○児童3人目以上…児童2人の金額に1人増すごとに3,000円を加算

※支給開始より5年を経過したなどの場合は減額になります。ただし、「一部支給停止適用除外事由届出書」と必要書類を提出していただければ引き続き受給できます。

※所得制限により、一部支給停止(減額)、支給停止になる場合があります。

支給月 4月・8月・12月

◆遺児手当(県・市)

対象 離婚・行方不明・死亡などで父または母と生計を共にしていない児童や、父または母が重度(身体障害者手帳1・2級程度、市は3級程度まで)の障がい者である家庭の児童を養育している方。

※県遺児手当は公的年金を受給している人は除きます。

支給期間 県は申請した月から、市は翌月から18歳に達する年度の3月まで

※県は支給開始より5年間

手当月額(児童1人につき)

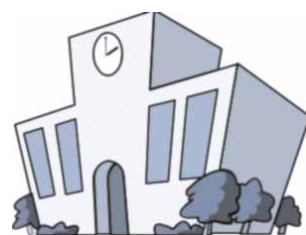
○県の手当…4,350円 ※4・5年目は2,175円

○市の手当…2,000円

※所得制限により、支給停止になる場合があります。

※市遺児手当は義務教育終了まで所得制限はありません。

支給月 県手当…4月・8月・12月 市手当…3月・9月



◆特別児童扶養手当(国)

対象 身体、知的発達または精神等に重度・中度程度の障がいがある20歳未満の児童を養育している方。

※重度とは、IQ35以下(療育手帳A判定)程度または身体障害者手帳1・2級程度。中度とは、IQ50以下(療育手帳B判定)程度、身体障害者手帳3級(4級の一部を含む)程度です。

※内部機能障害などの方は、手帳の等級にかかわらず、診断書の提出により判定されます。

※児童が障がいを事由とする年金を受け取ることができる場合や、施設入所している場合は支給されません。

支給期間 申請の翌月から20歳の誕生日の前日の月まで

手当月額(児童1人につき)

○1級(重度) 49,900円 ○2級(中度) 33,230円

支給月 4月・8月・11月

※所得制限により、支給停止になる場合があります。

児童課 ☎66♦1108

民有地の緑化事業を助成します

都市計画課 ☎66・1141

「あいち森と緑づくり税」を財源に、市内にある敷地や建築物の緑化工事費の一部を助成します。

対象事業 屋上緑化、壁面緑化、空地緑化、駐車場緑化、生垣緑化

助成の要件 民有地の緑化を進める事業で認定基準を満たすもの

○緑化面積が100平方メートル程度以上
○生垣は、延長50メートル以上

対象経費 植栽・植栽基盤・かん水施設に係る費用および生垣設置に係る工事費用（ただし植栽した個体の成育期間が2年を見込めないものは除く。）

助成金額 対象経費の2分の1（10万円以上50万円以下）で次の条件の範囲内。

- 屋上緑化・壁面緑化 緑化面積×3万円
- 空地緑化 緑化面積×1万5千円
- 駐車場緑化 緑化面積×2万円

○生垣設置
生垣設置延長×5千円
申し込み 都市計画課へ。

都市計画道路の計画変更に関する説明会

都市計画課 ☎66・1142

都市計画道路名豊道路(23号蒲郡バイパス)の計画変更説明会を開催します。
とき 5月14日(水)
午後7時～

ところ 市役所 北棟集会室

国民健康保険税の納付は口座振替を

保険年金課 ☎66・1172

○口座振替納税とは、税金を預貯金口座から自動的に振り替えて納税する方法です。振替納税にすると、納期ごとに金融機関へ出かける手数がからず大変便利です。また、現在年金からの差し引きによる納付になっている方も、あらかじめ金融機関で振替納税の手続きを行い、保険年金課へ申し出ることによって口座振替納税に変更できます。申出の時期により、口座振替に切り替わる月が異なります。

後期高齢者医療保険料の支払いは口座振替を

保険年金課 ☎66・1102

後期高齢者医療保険料は、原則、年金からの差し引きですが、加入当初は納付書による納付となります。

以前、国民健康保険税などで、口座振替依頼書を金融機関などに提出している方も、改めて後期高齢者医療保険料の口座振替依頼書を提出しない限り、口座振替となりません。口座振替依頼書(金融機関の窓口にあります)と預金通帳および通帳印鑑を持参のうえ、金融機関へ提出してください。

また、年金からの差し引きにより納付していた方も、届出により、口座振替の選択ができます。希望される方は、金融機関などへ後期高齢者医療保険料の口座振替依頼書を提出後、認印と口座振替依頼書申込者控えを持参のうえ、保険年金課で「口座振替選択」の届出をしてください。



有害鳥獣の駆除にご協力を

農林水産課 ☎66・1126

有害鳥獣(カラス、ヒヨドリ)による農作物への被害防止のために、銃具による駆除を行います。被害を受けている農家の方

は、農協または農林水産課へご連絡ください。
とき 5月10日(出)・11日(回)、6月、7月、9月、平成27年3月の第3・4日曜日

日の出から日没まで
ところ 市内(住宅地を除く)
※駆除は蒲郡猟友会の方が安全に行います。

平成26年度

消防団の幹部が決まりました

◎は分団長 ○は副分団長 (敬称略)

団長 大場 裕之
副団長 小田 雅士
副団長 市川 晶基

第1分団	◎杉浦 教晃	○水山 龍一
第2分団	◎松坂 秀和	○鈴木 善之
第3分団	◎福田 明生	○加藤 智博
第4分団	◎小田 剛裕	○小笠原正人
第5分団	◎鈴木 光一	○千賀 喜博
第6分団	◎神田 顕寿	○足立 浩基
第7分団	◎杉本 尚文	○吉見 良平
第8分団	◎吉見 太志	○長田 淳司
第9分団	◎丸山 浩幸	○磯部 善広



消防本部総務課 ☎68・0936

ふるさと蒲郡応援寄附金

～ふるさと蒲郡を応援してください～

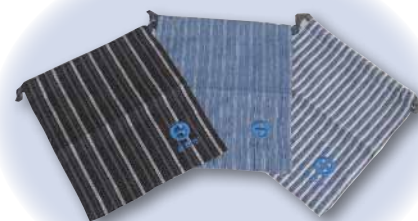
平成20年度からスタートした「ふるさと蒲郡応援寄附金」では、多くの方からたくさんの寄附をいただいております。この寄附金を生かし、豊かな自然に囲まれた、個性豊かで活力あふれる、住みよいふるさとづくりに取り組んでまいります。

今年度は、4月から6月30日までに寄附をしていただいた方には、蒲郡まつり納涼花火大会(7月20日(日)開催)の特別観覧場所入場招待券またはきんちゃく袋のどちらか選択できます。(入場招待券は5,000円以上10,000円未満の場合は1枚、10,000円以上の場合は2枚とさせていただきます。)

皆さんからのご協力をお待ちしています。

**5,000円以上の
寄附をいただいた方**

記念品として、
蒲郡市の地域ブランドである
三河木綿のきんちゃく袋
を贈呈します。



写真はきんちゃく袋のイメージです。
デザイン、色等に変更になる可能性がありますので、
ご了承ください。

寄附の方法

① 寄附申込書の入手

財務課窓口または市ホームページからダウンロードできます。連絡をいただければ郵送で送ります。

② 寄附申込書の提出

申込書に必要事項を記入し、直接、郵送、ファクスまたはEメールで財務課へ提出してください。

(〒443-8601 旭町17番1号 FAX 66♦1183 Eメール zaimu@city.gamagori.lg.jp)

③ 寄附をする

金融機関で振り込み、ゆうちょ銀行で払い込み、現金書留、財務課で支払いのいずれかの方法で寄附をすることができます。

寄附金控除について

寄附金額の2,000円を超える部分について、所得税と個人住民税から限度額まで控除されます。控除を受けるには、市発行の領収書を添付して、確定申告などをしていただく必要があります。

寄附の状況

平成25年度寄附金 金額 2,399,007円 件数 18件

多くの皆様からご寄附をいただき、心よりお礼申し上げます。お寄せいただいた寄附金は大切に使用させていただきます。

！ ご注意ください

「ふるさと蒲郡応援寄附金」は、皆さんの善意に基づくものです。寄附金募集をかたったの寄附の強要や詐欺行為には十分ご注意ください。心あたりのない振込用紙などが送付された場合は、財務課にご連絡いただくか、破棄をしてください。

財務課 ☎66♦1177

空き店舗へ 出店をされる方へ

観光商工課 ☎66・1119

蒲郡商店街内にある空き店舗へ出店をされる方に、店舗賃借料について30万円を限度に補助します。(予算額に達し次第終了)

補助を受ける場合、蒲郡商店街振興組合の審査会の承認が必要です。

応募方法、要件など詳しくは、市ホームページまたは「がまグネット」をご覧ください。

戦没者のご遺族の皆さんへ 慰霊巡拝事業のご案内

福祉課 ☎66・1106

厚生労働省では、旧主要戦域や遺骨収集のできない海上において、戦没者を慰霊するため、慰霊巡拝を実施しています。また旧ソ連では、抑留中死亡者の埋葬地の慰霊巡拝を実施しています。

実施予定時期 8月～3月
対象 戦没者の配偶者(再婚した者を除く)、子、兄弟姉妹

実施予定地域

旧ソ連・アムール州、ハバロフスク地方、沿海地方、カザフスタン共和国
中国・東北地区

南方・硫黄島(第1次・2次・3次)、東部ニューギニア、インド、マリアナ諸島、トラック諸島、フィリピン、マーシャル諸島

補助額 旅費の3分の1
その他 参加地域により募集者人員や締切日などが異なりますのでお問い合わせください。

特別障害者手当等受給資格者の皆さまへ

福祉課 ☎66・1106

4月から各手当額が次のとおり改定されました。

区分	3月分まで	4月分から
特別障害者手当	26,080円	26,000円
障害児福祉手当	14,180円	14,140円
経過的福祉手当	14,180円	14,140円

※県加算額は変わりません。

医療情報キットの更新を

消防本部消防署 ☎68・5110

平成23年3月配布後3年余りが経過いたしました。キット内の情報の更新(随時)をお願いします。また、新たに配布を希望される方は、福祉課、長寿課、安全安心課に問い合わせください。

医療情報キットとは？

高齢者や障がいがある方などの安全・安心を確保するため、かかりつけの病院や、既往歴、服用薬などの医療情報を入れた救急医療情報キットを冷蔵庫に保管することで、19番通報により駆けつけた救急隊が状況に応じて迅速活用いたします。

配布対象者

市内在住で次の事項に該当する方に1世帯に1つ無料配布します。

- ① 65歳以上の方
- ② 障がいがある方
- ③ 健康に不安のある方など



住宅用火災警報器設置状況調査のため住宅訪問します

消防本部予防課 ☎68・0937

住宅用火災警報器の普及啓発を行うため、また既設世帯に適切な維持管理状況を伺うために、調査員が個別に訪問します。ご協力をお願いします。

とき 5月1日(木)～30日(金)

の平日

午前10時～午後4時

対象世帯 100世帯

調査員 消防本部職員と女性防火クラブ員

調査項目 住宅用火災警報器の設置状況、設置場所、維持管理状況、住宅区分など

その他 調査結果は、愛知県を通して消防庁が取りまとめ、6月以降に公表予定です。

フルムーンコンサート



シニア吹奏楽団、青い鳥合唱団、音楽サークルさわらびが恒例のフルムーンコンサートを開催します。ぜひ、お越しください。

とき 5月11日(日) 午後2時～
(開場：午後1時30分)


ところ 市民会館大ホール

入場料 前売り：300円
当日：500円

チケット取扱場所
市民会館(☎67・5151)

企画広報課 ☎66・1162



※タイトル中のは、市制60周年記念事業です。

ラグーナ情報

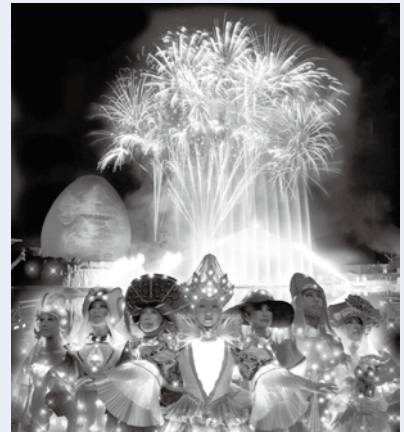
■ラグナシア

花火スペクタキュラ「ミスティノーチェ」

海のシルクロードの摩訶不思議な夜の世界へ・・・。

音楽・花火・噴水・レーザーの競演、光輝く衣装のキャストによるパフォーマンス、巨大スクリーンの神秘的な映像など、壮大なナイトショーです！

と き 4月26日(土)・27日(日)・29日(祝)、5月3日(祝)～6日(休)
午後8時～



■フェスティバルマーケット

新トリックアートの世界

見て、さわって、楽しめる不思議なアート展に
新たな作品が登場！

と き 開催中～6月29日(日)

料 金 大人700円 4歳～中学生500円

■タルゴ ラグーナ

ノルディックウォーキング初心者向け教室

さわやかな季節にピッタリ！

ノルディックウォーキング始めませんか。

と き 5月11日(日)・14日(水)

午前10時～11時30分

参加費 大人1,200円

定 員 各20人

申し込み タルゴ ラグーナ(☎58♦2888)

ONE PIECE メモリアルログ EXTRA EDITION 宴 in ラグナシア

メインアトラクション「必殺技の宴」は船に見立てた会場内いっぱい、ルフィを始めとする麦わらの一味対海軍の迫力あるバトルシーンが広がっています。

他にもグッズショップやレストランなど見どころいっぱい！

と き 開催中～平成27年3月1日(日)

※休園日あり

ところ セロシアホールほか

問合せ インフォメーションセンター ☎58♦2700

電車で行こう！

にぎやか図書館

絵本や積み木で自由に遊ぼう

と き 5月10日(土)・11日(日)

午前10時～午後4時

ところ 愛知こどもの国

中央広場中央管理棟多目的ホール

※愛知こどもの国は、名鉄こどもの国駅から
徒歩約15分。

内 容 えほん棚、等身大えほん、積み木、民族音楽など

対 象 おおむね3歳以上のお子さんとその保護者

参加費 無料

その他 事前申し込みは不要

問合せ 愛知こどもの国(☎0563♦62♦4151)



第27回はず夢ウォーク

春の友引市コース

名鉄西浦駅をスタートし、東幡豆海岸で対岸と前島が砂州で繋がる「トンボロ現象」がご覧になれます。ゴールの西幡豆駅では「春の友引市」が開催されています。

と き 6月1日(日) ※荒天中止

受付時間 午前9時～10時30分

受付場所 名鉄西浦駅前

コース

西浦駅⇒蒲郡・西尾市境⇒東幡豆海岸⇒桑畑船溜⇒寺部海岸⇒西幡豆駅(約9.4キロ)

対 象

どなたでも参加できます。ただし、小学生以下のお子さんが参加する場合は、保護者同伴でお越しく下さい。

参加費 無料

その他 事前申し込みは不要

問合せ 西尾市幡豆公民館(☎0563♦63♦0130)

第15回 春の「幡豆・友引市」

と き 6月1日(日)友引

午前9時～午後3時 ※小雨決行

ところ 名鉄西幡豆駅周辺と尊皇蔵元

問合せ NPO法人幡豆・三河湾ねっと

事務局 中村(☎080♦5295♦9098)



この企画は、名鉄西尾蒲郡線利用促進のため、沿線のイベント情報を掲載しています。

上下の絵を見くらべて、まちがいを8カ所見つけてね。全問正解された方のうち、抽選で10人の方に図書カードもしくはラブーナの湯無料利用券をプレゼントします。

応募締切

5月16日金

企画広報課 ☎66♦1145

応募方法

ハガキまたはファクスに、①答え(左の絵に○をつける)と②住所・③氏名(ふりがな)・④年齢・⑤電話番号・⑥広報紙の感想、ご意見などを書いて応募してください。なお、当選者のお名前を広報がまごおり7月号に掲載しますので、ご了承ください。

送り先

〒443-8601 旭町17-1
企画広報課「クイズ」係
FAX66♦1190

60th Anniversary

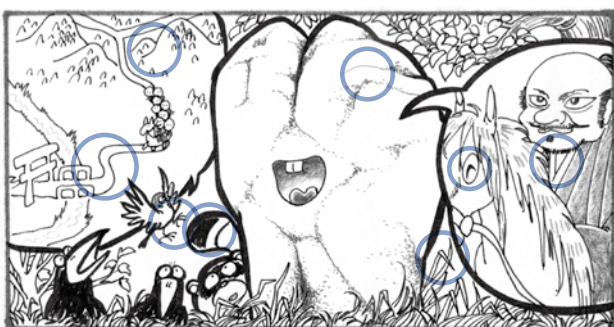
ねじやか②

文：西島 諒

久しぶりのわが家にお釈迦さまは数日のんびりと過ごしとったそうじゃ。家にいる間も、教えを聴きにくる者、遠い国の話を楽しみにする者、そんな人が大勢やってきたんだと。お釈迦さまはそのひとりひとりと話し、時には昼に始まった教えが、翌日の朝にまで続いた日もあったんだと。あるとき小さな子どもが1人で来て、恥ずかしそうにお釈迦さまに声をかけたんだわ。

「あのう…おしやかさまおしやかさま。おじゃましていいですか」
「なんだい、小さな君よ。ちょうど今は来客も途絶えたところだよ。入っておいで」
「ありがとおしやかさま。うわっ、ホントにすごいひげだ」
「すっかり伸びてしまってるね。切るのももったいないような気がするね。さて、今日はどうしたんだい。ある国には馬しかないなくて、しょうがなく馬に教えを説いた話でもしようか」
「ううん…それもきいてみたいけど、きょうはおしえてほしいことがあった」
「ほっ。私にわかることがあればなんでも」
「あのね、ガンジスって川知ってる？」
「母なるガンジス。もちろん知ってるさ。それがどうしたかい？」
「ガンジスでみずをのんで、せんだくもおふるもガンジスをつかうけど…」
「そうだね。私の産湯もガンジスの水だったそう」
「そのガンジスのさきって、どうなってるのかな？」
「ふむ…そうだな、ガンジスのさきは海に繋がっているよ。ベンガル湾という海だ」
「ううん、そのさき」
「その先？」
「うん、ベンガルわんのもつとさき、いちばんさきには何があるの？」

ししく



3月号の答え

3月号クイズまちがいがなし(たび石)の当選者
応募総数87通
正解者77人
当選者(敬称略・50音順)
竹谷町 天野やす子
中央本町 稲吉マチ子
西浦町 尾崎元美
金平町 小田任志
大塚町 小林洋子
豊岡町 酒井美温
清田町 鈴木慶子
豊岡町 蜂須賀瑠夏
栄町 福浦恵美子
神明町 松本啓吾
おめでとーございませう。賞品は5月初旬に発送します。

とうふねこ座：市川雅子 画





▲蒲郡市の還暦を祝う式典が市民会館で行われました。会場には約1,200人が来場し、観光大使しがせいこさん、蒲郡市吹奏楽団ファミリー、ゆるキャラたちのステージなどで盛大にこの節目を祝いました。
▶ロビーでは60年を振り返る写真の展示があり、来場者は懐かしそうに興味深く蒲郡の移り変わりをたどっていました。

まちの話題や出来事を写真で紹介
ふれあい宅配便 60th Anniversary

蒲郡市制60周年記念式典 (4月12日)



功労者・功績者・ 特別感謝状表彰

功労者

地方自治
浅井 良一
鈴木 八重久
竹内 政幸
土屋 善且
社会事業・風教善導
村上 武好
保健衛生
岡本 和政
櫻井 恒良

功績者

地方自治
足立 守弘
和泉 潤
岩城 紘二
大竹 富三江
金原 久雄
小林 春代
鈴木 庸輔
富田 忠男
仲野 弘一
伴 捷文
教育文化
富田 孝夫
野田 正美
平岩 尚文
福井 正実
産業振興
岡田 元男
尾崎 寿永
鈴木 清市
社会事業
今泉 泰伸
鈴木 隆司
地方民生
鈴木 富美子

保健衛生

石川 年春
石原 裕式
市川 善三
伊藤 淳
稲垣 博実
稲吉 直樹
加藤 光子
加藤 佳子
佐藤 厚
杉浦 莊一
鈴木 康司
鈴木 孝尚
鈴木 秀始
鈴木 真由美
鈴木 祥夫
高橋 眞理
寺澤 地子
原 謙介
平岩 伸夫
福原 直樹
藤井 清史
藤井 敏央
水野 守雄
村松 泰
柳澤 潔
山田 眞右
大和 佐知子
山本 哲也

特別感謝状

(敬称略・五十音順)

大竹 幸子
小川 公子
オレンジ・ロード竹島
金沢ヒューマン文庫を
愛し守る会
蒲郡S.Lを守る会
蒲郡国際交流協会
虹グループ
蒲郡国際交流協会
友好親善部会
蒲郡市健康づくり
食生活改善協議会
蒲郡市更生保護女性会
蒲郡市文化協会
華道部会
蒲郡商工会議所青年部
がまごおり花フル会
蒲郡モラロジー
ボランティア
川合 隆司
公益財団法人明石会
こはぜの会
さがらの森もりクラブ
桜の会
佐々木 義祐
尺地川蛭の会
舒 徳干 (Shu Degan)
大聖寺大秘殿
竹内 恵子
地域福祉ボランティア
「つくしんぼ」
ひまわり会
福井 貞子



三河湾ネットワーク株式会社 お問い合わせ ☎0120-794934 (受付時間 AM9:00～PM6:00)

デジアナ6chでご視聴の方は蒲郡ポートレース開催時のみ蒲郡ポートレースの放送となります。■は三河湾ネットワーク制作の番組です。●が付いている番組は土曜日が初回放送です。

	1日(木)・2日(金)	3日(土)～9日(金)	10日(土)～16日(金)	17日(土)～23日(金)	24日(土)～30日(金)	31日(土)
5	00 文字放送※デジアナはショップch					
6	00 文字放送					
7	00 燃えドラ! スタジアム	00 燃えドラ! スタジアム●	00 燃えドラ! スタジアム●	※18回・23回 00 第6回フルムーンコンサート 00 燃えドラ! スタジアム●	00 燃えドラ! スタジアム●	00 燃えドラ! スタジアム●
8	00 恋舞妓の京都慕情26 30 大好きグルメ街道 45 見ドコロガイド● 55 ビカッくんの番組ガイド	00 遊・YOU・東海道● 30 ぐるっと食べちゃお!● 45 見ドコロガイド● 55 ビカッくんの番組ガイド●	00 恋舞妓の京都慕情27● 30 ぐるぐるぐるめらんど● 45 見ドコロガイド● 55 ビカッくんの番組ガイド●	00 匠～職人のわざと心● 15 ようこそ花*花ライフ● 30 喰まんたん● 45 見ドコロガイド● 55 ビカッくんの番組ガイド●	00 恋舞妓の京都慕情28● 30 大好きグルメ街道● 45 見ドコロガイド● 55 ビカッくんの番組ガイド●	00 いい伊豆見つけた● 30 THE MAKING● 45 見ドコロガイド● 55 ビカッくんの番組ガイド●
9	00 テレビ回覧板WEEKLY 15 ビュービル～蒲郡市立形原中学校～ 30 この人に密着 45 いきものでれび	00 テレビ回覧板WEEKLY● 15 店ばな工房● 30 この人に密着 45 いきものでれび	00 テレビ回覧板WEEKLY● 15 検索・ステキ企業● 30 マイ Home Town●	00 テレビ回覧板WEEKLY● 15 蒲郡の記憶● 30 マイ Home Town●	00 テレビ回覧板WEEKLY● 15 ビュービル～幸田町立南都中学校～ 30 この人に密着 45 いきものでれび	00 テレビ回覧板WEEKLY● 15 刻の遺産● 30 この人に密着 45 いきものでれび
10	00 鉄ぶら 30 グランパスSTUDIUM!	00 ティズニーチャンネル● 30 もっと! 水の惑星紀行● 45 ユニバーサルスタジオでもっとTKO●	00 遊・YOU・東海道● 30 食遊彩々●	※19回 00 第6回フルムーンコンサート 00 鉄ぶら● 30 何事じゃ!● 45 ぶらり知多半島●	※24回 00 第6回フルムーンコンサート 00 鉄ぶら● 30 グランパスSTUDIUM!●	00 極限のクルマ技術⑤● 30 趣味悠々 里山歩きのすずめ●
11	00 文字放送					
12	00 テレビ回覧板WEEKLY 15 幸スポ!! 30 ビュービル～蒲郡市立形原中学校～ 45 ビカッくん 50 見ドコロ	00 テレビ回覧板WEEKLY 15 ビュービル～蒲郡市立形原中学校～ 30 店ばな工房 45 ビカッくん 50 見ドコロガイド	00 テレビ回覧板WEEKLY 15 店ばな工房 30 検索・ステキ企業 45 ビカッくん 50 見ドコロ	00 テレビ回覧板WEEKLY 15 検索・ステキ企業 30 蒲郡の記憶 45 ビカッくん 50 見ドコロ	00 テレビ回覧板WEEKLY 15 蒲郡の記憶 30 ビュービル～幸田町立南都中学校～ 45 ビカッくん 50 見ドコロ	00 テレビ回覧板WEEKLY 15 ビュービル～幸田町立南都中学校～ 30 刻の遺産 45 ビカッくん 50 見ドコロ
13	00 文字放送	00 文字放送 ※(土日)13:00～14:00テレビ回覧板総集編	※11回 00 「トイ」第1話 00 文字放送 ※(土日)13:00～14:00テレビ回覧板総集編	15 文字放送 ※(土日)13:00～14:00テレビ回覧板総集編	15 文字放送 ※(土日)13:00～14:00テレビ回覧板総集編	00 テレビ回覧板総集編
14	00 燃えドラ! スタジアム	00 燃えドラ! スタジアム	00 燃えドラ! スタジアム	※20回 00 第6回フルムーンコンサート 00 燃えドラ! スタジアム	00 燃えドラ! スタジアム	00 燃えドラ! スタジアム
15	00 テレビ回覧板 15 ビカッくん 20 見ドコロ 30 インフォ	00 テレビ回覧板 15 ビカッくん 20 見ドコロ 30 インフォ	00 テレビ回覧板 15 ビカッくん 20 見ドコロ 30 インフォ	00 テレビ回覧板 15 ビカッくん 20 見ドコロ 30 インフォ	00 テレビ回覧板 15 ビカッくん 20 見ドコロ 30 インフォ	00 テレビ回覧板 15 ビカッくん 20 見ドコロ 30 インフォ
16	00 海外アニメ 30 文字放送	00 海外アニメ● 30 文字放送	00 海外アニメ● 30 文字放送	※21回 00 第6回フルムーンコンサート 00 海外アニメ● 30 文字放送	00 海外アニメ● 30 文字放送	00 海外アニメ● 30 文字放送
17	00 テレビ回覧板WEEKLY 15 おかやま普話 30 見ドコロ 40 ビカッくん 50 インフォメーション	00 テレビ回覧板WEEKLY● 15 おかやま普話● 30 見ドコロ 40 ビカッくん● 50 インフォメーション●	00 テレビ回覧板WEEKLY● 15 おかやま普話● 30 見ドコロ 40 ビカッくん● 50 インフォメーション●	00 テレビ回覧板WEEKLY● 15 おかやま普話● 30 見ドコロ 40 ビカッくん● 50 インフォメーション●	00 テレビ回覧板WEEKLY● 15 おかやま普話● 30 見ドコロ 40 ビカッくん● 50 インフォメーション●	00 テレビ回覧板WEEKLY● 15 おかやま普話● 30 見ドコロ 40 ビカッくん● 50 インフォメーション●
18	00 幸スポ!! 15 大好きグルメ街道 30 鉄ぶら	00 ビュービル～蒲郡市立形原中学校～ 15 ぐるっと食べちゃお! 30 ティズニーチャンネル	00 店ばな工房 15 ぐるぐるぐるめらんど 30 遊・YOU・東海道	00 検索・ステキ企業 15 喰まんたん 30 鉄ぶら	00 蒲郡の記憶 15 大好きグルメ街道 30 鉄ぶら	00 ビュービル ～幸田町立南都中学校～ 15 THE MAKING 30 極限のクルマ技術⑤
19	00 テレビ回覧板WEEKLY 15 ビュービル～蒲郡市立形原中学校～ 30 この人に密着 45 いきものでれび	00 テレビ回覧板WEEKLY● 15 店ばな工房● 30 この人に密着 45 いきものでれび	00 テレビ回覧板WEEKLY● 15 検索・ステキ企業● 30 マイ Home Town●	00 テレビ回覧板WEEKLY● 15 蒲郡の記憶● 30 マイ Home Town●	00 テレビ回覧板WEEKLY● 15 ビュービル ～幸田町立南都中学校～ 30 この人に密着 45 いきものでれび	00 テレビ回覧板WEEKLY● 15 刻の遺産● 30 この人に密着 45 いきものでれび
20	00 恋舞妓の京都慕情26 15 グランパスSTUDIUM!	00 遊・YOU・東海道● 30 もっと! 水の惑星紀行● 45 ユニバーサルスタジオでもっとTKO●	00 恋舞妓の京都慕情27● 30 食遊彩々●	※17回・22回 00 第6回フルムーンコンサート 00 匠～職人のわざと心 15 ようこそ花*花ライフ 30 何事じゃ! 45 ぶらり知多半島	00 恋舞妓の京都慕情28● 30 グランパスSTUDIUM!	00 いい伊豆見つけた 30 趣味悠々 里山歩きのすずめ
21	00 「SPACE SHOWER TV MUSIC VIDEO SELECTION」●	00 「SPACE SHOWER TV MUSIC VIDEO SELECTION」●	※10回 00 「トイ」第1話● ※11回～16回 00 アクトオン新車情報プ ジョー2008●	※17回～20回 00 アクトオン 新車情報 プジョー2008 ※21回～23回 00 郷土料理が呼ぶ二泊三日女二人旅●	00 吉村作治エジプト博物 館VII7章●	00 吉村作治エジプト博物 館VII7章●
22	00 テレビ回覧板WEEKLY 15 幸スポ!! 30 この人に密着 45 いきものでれび	00 テレビ回覧板WEEKLY● 15 ビュービル～蒲郡市立形原中学校～ 30 この人に密着 45 いきものでれび	00 テレビ回覧板WEEKLY● 15 店ばな工房● 30 マイ Home Town●	00 テレビ回覧板WEEKLY● 15 検索・ステキ企業● 30 マイ Home Town●	※25回 00 第6回フルムーンコンサート 00 テレビ回覧板WEEKLY● 15 蒲郡の記憶 30 この人に密着 45 いきものでれび	00 テレビ回覧板WEEKLY● 15 ビュービル ～幸田町立南都中学校～ 30 この人に密着 45 いきものでれび
23	00 文字放送 ※(土日)23:00～ ファッションチャンネル					
24-29	00 QVC(テレビショッピング) ※デジアナはショップch	00 QVC(テレビショッピング) ※デジアナはショップch	00 QVC(テレビショッピング) ※デジアナはショップch	00 QVC(テレビショッピング) ※デジアナはショップch	00 QVC(テレビショッピング) ※デジアナはショップch	00 QVC(テレビショッピング) ※デジアナはショップch

今月のピックアップ番組 『第6回 フルムーンコンサート』

5月11日(日)にOGBフルムーンの会によって開催されるコンサートの様子を収録放送します。青い鳥合唱団・音楽サークルさわらび・蒲郡市シニア吹奏楽団の演奏をお楽しみに。

初回放送
5月17日(土) 午後8時00分～

放送期間 5月17日(土)～26日(月)

放送時間 5月17日(土)、5月22日(木) 午後 8:00～
5月20日(火) 午後 2:00～
5月18日(日)、5月23日(金) 午前 7:00～
5月21日(水) 午後 4:00～
5月19日(月)、5月24日(土) 午前10:00～
5月25日(日) 午後10:00～

今月のスマイルチャンネル

『店ばな工房』(15分)
放送期間 5月3日(土)～16日(金)
蒲郡市・幸田町内の美味しいもの、ステキなものを探る番組「店ばな工房」。今月のテーマは「イタリアン」です。パスタやピザ等、エリア内で食べることができる彩りも鮮やかなイタリア料理を見つけます。
放送時間 第1週 9:15～、12:30～、19:15～ 第2週 12:15～、18:00～、22:15～

『蒲郡の記憶』(15分)
放送期間 5月17日(土)～30日(金)
蒲郡市の町並みの変化を振り返る、蒲郡の記憶。今回は過去に蒲郡で栄えた「行楽」をテーマに街の変化を辿ります。昔人々がこの町で楽しんだレジャーは観光蒲郡のあゆみといえるでしょう。
放送時間 第1週 9:15～、12:30～、19:15～
第2週 12:15～、18:00～、22:15～

取材日記 スタッフみんなで更新中!

番組では紹介できなかった取材の裏話やオモシロネタも!

三河湾ネットワーク取材日記

蒲郡ポートレース中継(14:50～)

★蒲郡ポートレース中継はデジアナ6ch、地上デジタル12chでご視聴いただけます。

5/2・3・4・5・6 中日スポーツ賞 第43回 竹島天杯争奪戦
5/9・10・11・12・13・14 蒲郡市長杯争奪 蒲郡市制60周年記念競走
5/23・24・25・26 本命バトル! BOAT Boy Cup
5/29・30・31・6/1・2・3 男女W優勝シリーズ e-じゃんカード杯