

悲しいお知らせ

今年2件目の交通死亡事故が発生しました！！

1 日 時

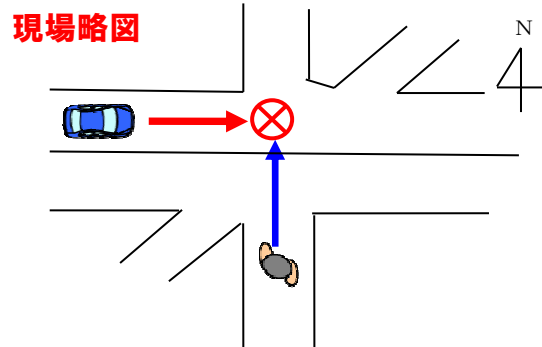
4月28日（月）午前11時55分ごろ

2 場 所

御幸町地内 市道

3 状 況

交差点を東進中の普通乗用車（70歳代男性）と電動車いすに乗り、南から北に向かって横断中の女性（80歳代）が衝突し、電動車いすに乗っていた女性が死亡しました。



事故防止のポイント

- スピードは控えめに安全な速度で運転しましょう。
- 常に危険を予測し、かもしれない運転に努めましょう
- 安全の基本は、「止まる」「見る」「待つ」です。