

わづおり

広報

2014
2月
No.1138



***** 有料広告 *****

大工工事
外廻りの各種補修・内部の天井・壁・床などの補修、その他雑工事

給排水・下水工事
給排水設備機器及びつまみなどの工事
浄化槽・下水

電気
室内照明器具・屋外灯
コンセント・冷暖房機の設置

左官
ブロック・レンガ・タイル
壁の塗り替え

エクステリア
門扉・フェンス・ステール製
物置・カーポート・テラス・塀
の取付け・人工芝・バルコニー
ウォールム他

水まわり
浴室・台所・便所
などの改造工事

屋根
雨漏りの補修
ふき替え
じくい工事
板金工事

各種塗装
トタン・プレハブ
モルタル住宅の
つつみ吹付け
ペンキの塗り替え

内装・インテリア
クッションフロアー・
カーペットの敷き込み
かべ紙・クロスなどの
貼り替え・畳の取り替え
表紙・各種ブラインド

建具
アルミサッシ窓・襖
木造建具各種
襖戸の取り替え・
玄関ドア交換

その他造園工事
設計致します

・解体工事 エアコン
・介護保険による住宅改修

見積り・現場調査 無料!

お電話1本、即日お伺いします
お電話での価格の問合せOK!
責任施工アフターメンテナンスもおまかせ!

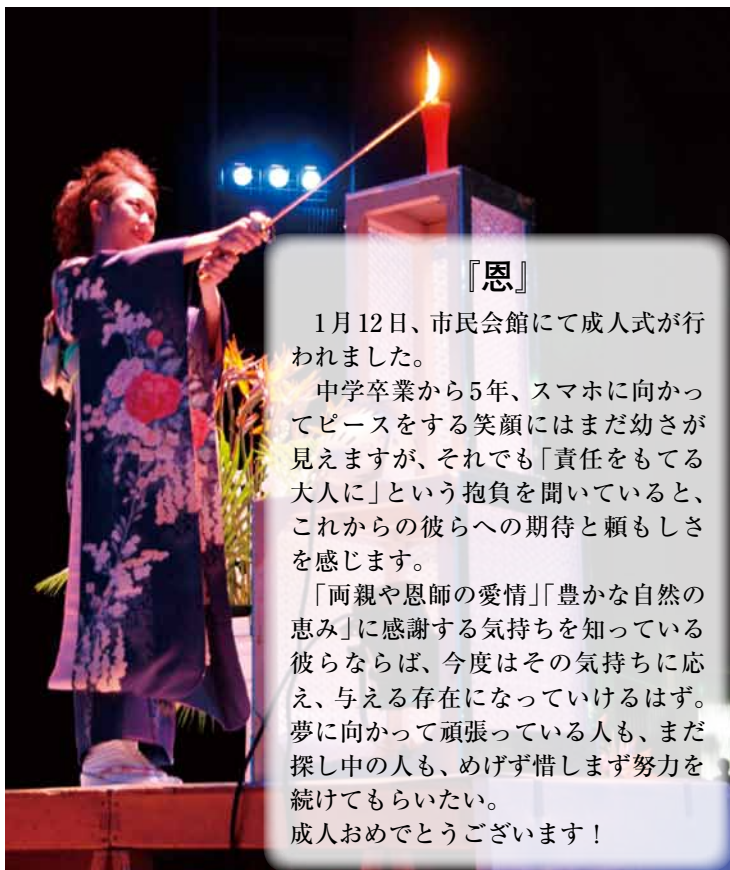
家のムズムズ
Let'sにおまかせ!

0120-583-135

リフォーム専門店
リフォーム Let's 蒲郡店
三河地区6店舗

〒443-0104 蒲郡市形原町東久ノ上17番地 (営業時間 AM10:00~PM6:00 日曜定休)
TEL(0533)58-3133 FAX(0533)58-3134 E-mail: reform@sk2.aitai.ne.jp

※財源確保のため有料広告を掲載しています。広告については市が推奨するものではありません。内容については直接広告主へお問い合わせください。



『恩』

1月12日、市民会館にて成人式が行われました。

中学卒業から5年、スマホに向かってピースをする笑顔にはまだ幼さが見えますが、それでも「責任をもてる大人に」という抱負を聞いていると、これからの彼らへの期待と頼もしさを感じます。

「両親や恩師の愛情」「豊かな自然の恵み」に感謝する気持ちを知っている彼らならば、今度はその気持ちに応え、与える存在になっていけるはず。夢に向かって頑張っている人も、まだ探し中の人、めげず惜しまず努力を続けてもらいたい。
成人おめでとございます！

目次 Contents

表紙解説・ぼくとわたしの写真館	2
ストップ!デートDV	3
公共交通アンケート	4-5
土地情報	6-7
確定申告はお早めに	8-10
市民相談	11
生命の海から・蒲郡の歴史	12
読む水族館・図書館だより	13
保健センター便り	14-15
遊びにおいでよ児童館へ	16
お知らせ	17-31
クイズまちがいさがし	32
ふれあい宅配便	33



ぼくとわたしの写真館



てっぺい
竹内哲平くん (三谷町)
平成23年6月生まれ

家族から一言



おしゃべりで泣き虫な哲平に家族みんなハッピーにしてくれてるよ。心身ともにイケメンになるんだよ。



もこと
小田藻琴ちゃん (豊岡町)
平成23年11月生まれ

家族から一言



ガジリ見て 叫ぶもっちゃん抱きしめる こんな幸せ あったんだ 生まれてくれて どうもありがとう



えいじ
都築永慈くん (竹谷町)
平成23年12月生まれ

家族から一言



いつも元気いっぱい。笑顔いっぱい。おしゃべりもとっても大好きなイケメンくんです。

募集

このコーナーに登場するお子さん(対象:平成23年3月1日以降の生まれ)を募集します。掲載を希望される方は、企画広報課(☎66♦1145)へご連絡ください。

ストップ！デートDV

結婚していない恋人同士、10代・20代の若い男女間で起こる体、言葉、態度による暴力のことを「デートDV」と言います。ドメスティック・バイオレンス(DV)は大人や夫婦間にだけ起こるものではありません。恋人間で起こるため、「愛情表現」と誤解されがちですが、DVは重大な人権侵害であり犯罪行為です。デートDVを知り、お互いを大切にできる関係をつくりましょう。

デートDVとは？

デートDVとは、親密な交際相手との間で起こっている体や心への暴力のことです。相手を支配し思い通りに動かすために複合的に使われるあらゆる種類の暴力を指します。

好きだからといって自分の価値観を押し付けたり束縛したり、力で相手を支配すること、また自分の感情を押し殺して相手の思い通りに支配されることは「愛」ではなく、「力で支配する関係」です。

身体的暴力

- 殴る、ける、つねる、たたく
- 髪の毛を引っばる
- 相手に向かって物をなげつけるなど

経済的暴力

- 借りたお金を返さない
- デート費用などいつもお金を払わせる など

性的暴力

- 無理やり性的行為をする
- 避妊に協力しない など

デートDVってどんなこと？

精神的暴力

- 皮肉や嫌味を言う
- 友達の前でバカにした言葉を言う
- 大声でどなる など



行動の制限

- 携帯電話のメールや着信履歴をチェックする
- 行動や服装をチェックしたり指示する
- 友人関係を孤立させる など

一人で悩まないで！

デートDVは男女ともに気づいていない場合が少なくありません。誰もが加害者や被害者になりうる可能性があります。また、相手が暴力をふるった後に一転して優しくなって謝ったり、泣いて反省することもあります。しかし、その後さらにひどい暴力がふるわれ、それが何度も繰り返されることによって、だんだん「暴力のサイクル」から逃れることが難しくなるとも言われています。

交際相手に対して恐怖を感じたり、誰にも言えずに悩んでいたら相談してください。

○ 県女性相談センター ☎052♦962♦2527

《女性悩みごと相談》

月～金曜日 午前9時～午後9時

土・日曜日 午前9時～午後4時

○ 県弁護士会 ☎052♦252♦0047

《女性に対する暴力電話相談》

木曜日 午後2時～4時

○ 県警察本部 ☎052♦953♦9110

《安全相談専用電話》

月～金曜日 午前9時～午後5時

○ 県教育・スポーツ振興財団 ☎052♦261♦9671

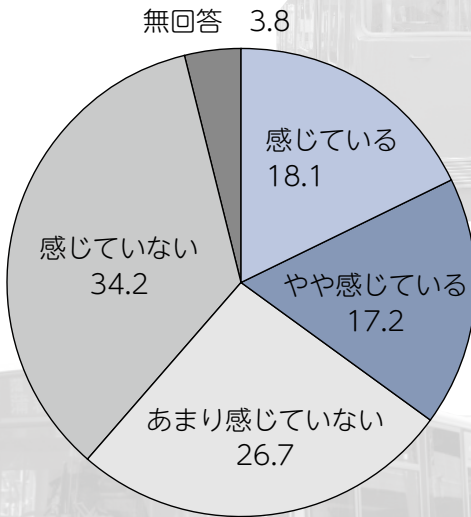
《こころの電話》

毎日(年末年始除く) 午前10時～午後10時

公共交通に関するアンケート

安全安心課 ☎66♦1156

公共交通について不便を感じていますか？



蒲郡市における公共交通に関するアンケート調査
 調査期間…平成25年9月9日～10月11日
 対象…蒲郡市在住の満16歳以上の方
 回収数…2千360人(39.3%)
 6千人

※グラフ・表の数字の単位は%

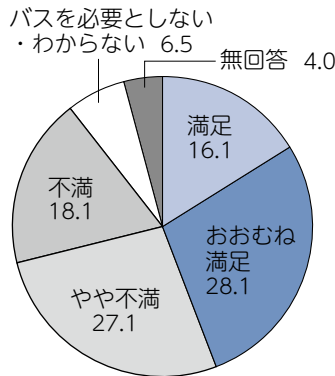
蒲郡市では、バスや鉄道などの公共交通について検討する組織として、「蒲郡市地域公共交通連携計画」を策定する
 ための調査を実施しています。その中で市民の皆さん
 にお聞きしたアンケート調査について、その主な結果
 をお知らせします。なお、詳しい内容は、市ホームページ
 で閲覧できます。

バスを使う人で「不満」「やや不満」と答えた人の理由

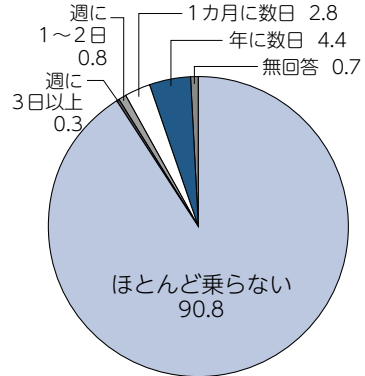
乗りたい時間に運行していない	65.6
目的地に直接いけない	35.6
自宅から停留所までが遠い	25.6
目的地まで時間がかかる	21.1
運賃が高い	18.9
時間が読めない	12.2

(3つ選択)

バスを使う人の満足度は？



バスを使いますか？



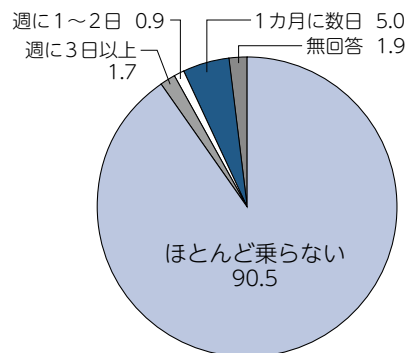
バス利用について

名鉄の利用促進についてどう思いますか？

廃線の危機にあることをもっとPRすべき	33.1
利用が拡大しないなら代替交通手段を考えるべき	30.5
もっと利用促進を図るべき	28.8
廃線の影響を地域住民が知るべき	28.4
生活に必要なので積極的に協力したい	16.1
廃線にならないよう税金投入を継続すべき	8.6

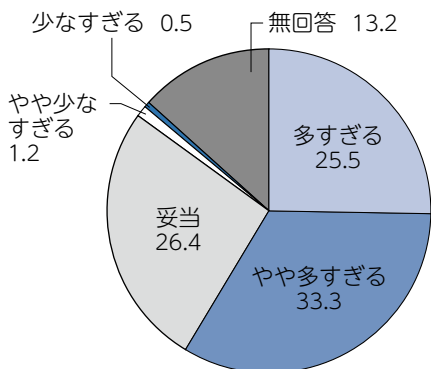
(複数回答可)

名鉄を使いますか？



名鉄西尾・蒲郡線の
 利用について

現在、公共交通維持のために年間約1億1,400万円かかっていることについてどう思いますか？



[内訳]

名鉄電車	9,900万円 (うち3,300万円愛知県負担)
路線バス	3,500万円
タクシーチケット	1,300万円

○公共交通の意義
自由に車に乗ることができ、好きなところへ移動できると公共交通は必要ないと思われるかもしれませんが、しかし、年をとって車に乗れなくなったとき、公共交通が無いとどうなってしまうでしょうか。将来のまちの姿を考える上で公共交通は必要となります。

交通空白地域への対応はどうしたらいいと思いますか？

タクシーチケットを交通空白地域に手厚く配布する	23.5
住民がボランティア運転手となり送迎する	21.0
民間バスに交通空白地域がなくなるよう路線を作る	18.7
市がバスや予約型タクシーを走らせる	17.9
空白地域住民にたいしてタクシーチケットの年齢制限をなくす	15.8
民間の事業者が対応しないところだから、交通空白地域でもやむを得ない	13.9
家族等が送迎を行えばいいので、特に対応する必要はない	11.7

(複数回答可)

公共交通の優先すべき目的は？

通学	54.8
高齢者・身体障害者	51.4
通院	50.3
通勤	26.5
駅の利用	20.6
公共施設	12.6
買い物	10.9
その他	17.2

(3つ選択)

地域公共交通について語る会を開催しました

開催日

10月6日(日)、12日(土)、19日(土)

開催地区 市内7中学校区

参加人数 全会場あわせて80人



○バスに対する意見

- ・大型のバスなのに利用者がほとんどいない。小型のバスで巡回してほしい。
- ・単なる移動手段だけでなく、「健康長寿」「コミュニケーション」の場に使いたい。
- ・将来的には利用したいが、今は自家用車に乗ることができるので使わない。

○名鉄に対する意見

- ・形原、西浦では、学生の通学や通勤のため不可欠である。
- ・地域によって利用頻度が違うため、関心に格差があるのではないか。

○その他の意見

- ・地域の企業や、診療所に対して協賛金を募って、停留所設置・名称変更をしてもらってはどうか。

特別売却



■ 申込方法

特別売却物件は申込順で売却します。特別売却物件は、次回の公募売却または入札が行われるまで表示の価格にて売却しています。

■ 物件一覧

<p>①</p> <p>A 三谷町七舗43番19 B 239.41㎡(72.4坪) C 近隣商業地域、準防火地域 D 建ぺい率80%、容積率200% E 三谷小学校、三谷中学校 F 19,009,154円</p>	<p>②</p> <p>A 水竹町花掛14番1 B 155.36㎡(46.9坪) C 準工業地域 D 建ぺい率60%、容積率200% E 蒲郡北部小学校、中部中学校 F 11,947,184円</p>
<p>③</p> <p>A 蒲南土地区画整理31街区仮22-1番 B 166.94㎡(50.4坪) C 準工業地域、一部準防火地域 D 建ぺい率60%、容積率200% E 竹島小学校、蒲郡中学校 F 13,071,402円</p>	<p>④</p> <p>A 蒲南土地区画整理82街区仮28番外 B 297.24㎡(89.9坪) C 第一種住居地域 D 建ぺい率60%、容積率200% E 竹島小学校、蒲郡中学校 F 25,681,536円</p>
<p>⑤</p> <p>A 神ノ郷町地蔵ヶ崎21番7 B 121.85㎡(36.8坪) C 第一種住居地域、準防火地域 D 建ぺい率60%、容積率200% E 中央小学校、中部中学校 F 9,406,820円</p>	<p>⑥</p> <p>A 竹谷町西ノ浜64番1 B 253.34㎡(76.6坪) C 準工業地域 D 建ぺい率60%、容積率200% E 塩津小学校、塩津中学校 F 18,569,822円</p>
<p>⑦</p> <p>A 拾石町前田7番1 B 251.35㎡(76.0坪) C 準工業地域 D 建ぺい率60%、容積率200% E 塩津小学校、塩津中学校 F 18,172,605円</p>	<p>⑧</p> <p>A 形原町南新田31番17 B 161.74㎡(48.9坪) C 第一種住居地域 D 建ぺい率60%、容積率200% E 形原北小学校、形原中学校 F 11,095,364円</p>

土地情報

安心の土地選びをお手伝いします。



住宅地などをお探しの皆さんに、市の所有する土地を売却します。

財務課 ☎66♦1158

■申込資格

自己で土地利用を計画されている個人または法人。なお、未成年者、成年被後見人、被保佐人、被補助人ならびに破産者で復権していない方、営利を目的として売買しようとする方および税の滞納のある方は申し込みできません。

入札物件

■申込方法

購入者自身が価格を決める入札方式で売却します。入札希望者は、受付期間中に財務課へお申し込みください。

[入札方式とは]あらかじめ購入希望者に購入額を決めていただき、その中で(最低売却価格以上で)最も高い金額を提示された方へ売却する方式。

■申込期間

2月3日(月)～14日(金)
午前9時～午後4時(土日はお休み)

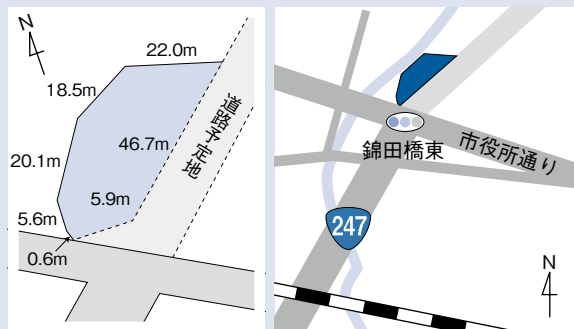
■入札日

とき 2月26日(水) 午前10時
ところ 市役所3階 304会議室

■物件一覧

ア 竹谷町松本

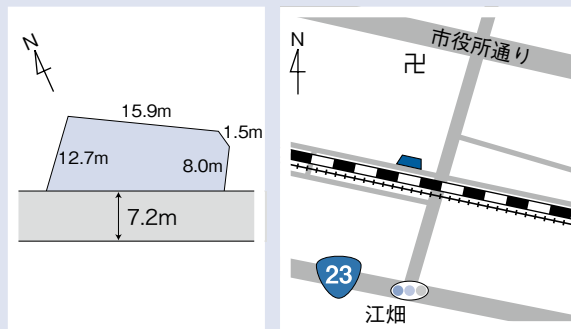
道路が開通すれば住宅にも店舗にも便利な土地です。



- A 竹谷町松本 25番 4
- B 706.28㎡(213.6坪)
- C 工業地域
- D 建ぺい率60%、容積率200%
- E 塩津小学校、塩津中学校
- F 46,900,000円
- G 2,400,000円

イ 竹谷町江畑

間口が広く、宅地としても手ごろな広さ



- A 竹谷町江畑 27番 1、27番 2
- B 194.4㎡(58.8坪)
- C 第一種住居地域、準防火地域
- D 建ぺい率60%、容積率200%
- E 塩津小学校、塩津中学校
- F 13,470,000円
- G 700,000円

〈記号の説明〉

- A：所在地
- B：面積
- C：用途地域など
- D：建ぺい率・容積率
- E：学区
- F：入札物件…最低売却価格、特別売却…売却価格
- G：入札保証金

確定申告はお早めに

税務収納課
☎66・1116

今年も所得税、市県民税の申告時期がやってきました。
期限内に忘れずに申告をお願いします。

申告期限は3月17日です。

所得税

豊橋税務署 ☎0532・52・6201

申告・相談はこちら

■申告相談など

ところ 豊橋税務署（豊橋市大
国町11）

とき 2月17日（月）～3月17日
（月）（土・日曜日を除く）

午前9時～午後5時

※午後4時までにお越しください
くようお願いいたします。

※2月23日（日）、3月2日（日）は相談を受け付けますが、混雑が予想されます。

※確定申告書は、2月上旬に豊橋税務署から送付します。ただし昨年、パソコンを利用して確定申告書を出した人は、申告書が送付されません。
※駐車場に限りがあるため、公共交通機関をご利用ください。

■事前相談会

ところ 豊橋税務署（豊橋市大
国町11）

とき 2月3日（月）～2月14日
（金）（土・日曜日、祝日を除く）

午前9時～正午・午後1時～5時
※午後4時までにお越しください
くようお願いいたします。

対象者

●年金受給者の方で還付申告をする方

●給与所得者の方で金融機関などから借入をして新築または中古住宅を取得された方など
※申告書を作成して提出するのとができます。添付書類など詳細は、税務署におたずねください。

※駐車場に限りがあるため、公共交通機関をご利用ください。

■税理士による無料相談所

ところ

市民体育センター 大会議室
とき 2月17日（月）～3月4日
（火）（土・日曜日を除く）

午前9時30分～正午・午後1時～4時（受付は3時30分まで）
▼相談できる内容は以下の内容になります。

- ①平成24年分の所得金額が300万円以下の方
- ②平成25年分の消費税の基準期間（平成23年分）の課税売上高が3千万円以下の方で、かつ①に該当する方
- ③給与所得者および年金受給者の方

※事業所得・不動産所得の申告も可能ですが、決算書または収支内訳書を作成してからお越しください。

※次の内容は無料相談所ではお受けできません。相談したい

場合は豊橋税務署までお願いします。

・譲渡所得、山林所得、申告分離選択の配当を確定申告する方
・贈与税の申告をする方

所得税が還付される方

確定申告をする必要がない方も、次のような場合は、確定申告をすると源泉徴収された所得税が還付されることがあります。
・多額の医療費を支払った場合
・年の途中で退職し、再就職していない場合 など



申告の必要な方

給与所得のある方で

- ・給与の収入金額が2千万円を超える方
- ・給与所得や退職所得以外の所得金額の合計額が20万円を超える方

- ・給与を2ヵ所以上から受けていて、年末調整をしなかった給与の収入金額と、各種の所得金額（給与所得、退職所得を除く）との合計額が20万円を超える方 など

公的年金などの受給者で

- ・公的年金に係る雑所得の金額から所得控除額を差し引くと残額がある方

※公的年金の収入が400万円以下であり、かつ、公的年金以外の所得が20万円以下の方は確定申告をする必要はありません。なお、この場合も還付申告をすることはできません。

※確定申告書の提出の必要がない場合であっても、市県民税の申告が必要な場合があります。

●**個人の事業・不動産所得者**
平成25年中の所得金額の合計額が、所得控除の合計額より多くなる方 など

●**土地・建物などを売却した方**
譲渡所得とその他の所得の合計額が、所得控除の合計額より多くなる方 など

国税の申告・納税はe-Taxが便利です

- ・医療費の領収書や源泉徴収票などの書類の提出を省略することができます。(税務署から書類の提出または提示を求められることがあります)
- ・確定申告期間中はご自宅から24時間申告ができます。
- ・インターネットバンキングなどを利用して納税ができます。

※e-Taxは、電子証明書が付いた住民基本台帳カード(住基カード)とICカードリーダー

イタが必要になります。住基カードは市役所で千円(住基カード500円、電子証明書500円)で発行できます。

※詳しくは、国税庁のホームページ(<http://www.nta.go.jp>)をご覧ください。また、住基カードのない方でも、国税庁のホームページ内の「確定申告書作成コーナー」を利用し、確定申告書を作成することができます。

市県民税の申告会場と日程

対象地区	ところ	とき
相楽・大塚・海陽	大塚公民館(3階ホール)	2月12日(水)
三谷・豊岡	三谷公民館(2階第3集会場)	2月4日(火)・5日(水)
形原・金平・一色	形原公民館(1階大ホール)	2月6日(木)・7日(金)
西浦	西浦公民館(2階講堂)	2月13日(木)
市内全域	市民体育センター(大会議室)	2月17日(月)～3月17日(月)

午前9時～午後4時
※受付は3時30分まで

※市民体育センター以外の会場の日程が昨年同様早くなっています。対象地区の方はご注意ください。

市県民税

申告・相談はこちら

税務収納課 ☎66・1116

申告会場(市民体育センター)の待ち時間予想

申告会場は終日混雑が予想されます。下記の表を目安にして、時間に余裕を持ってお越しください。

	第1週		第2週		第3週以降	
	月火水	木金	月火水	木金	月火水	木金
午前	2～4時間	1～3時間	2～3時間	1～2時間	1～3時間	1～2時間
午後	2～3時間	1～2時間	1～2時間	0～1時間	0～2時間	0～1時間

※例年の混雑状況に基づく予想ですので、実際の待ち時間とは異なる可能性があります。
※税理士の無料相談をご利用の方はお早めにお越しください。

問合せ

市民体育センター内申告会場
☎67・9757(期間中のみ)

申告の必要な方

平成26年1月1日現在、市内に住んでいて、次のいずれかに該当する方です。ただし、所得税の申告をした方は必要ありません。

- 給与所得者で次のような方
- ・平成25年中に退職した方または2カ所以上から給与を受けた方

- ・給与以外に所得のあった方
- ・雑損控除、医療費控除などを受けようとする方 など
- 公的年金などを支給されている方で次のような方
- ・年金以外に所得のあった方
- ・支払先に扶養控除等申告書を提出していない方
- ・社会保険料控除や生命保険料控除などを受けようとする方
- 営業、農業、不動産、利子、配当などの所得があった方

※国民健康保険税の軽減適用や他の制度の適用上、所得がなかった場合でも申告が必要となる場合があります。所得がなかった場合で申告書が送られてきたときは、申告書裏面の「所得がなかった場合」の記載欄に記入の上、提出してください。

※自分で申告書を記入できる方は郵送での提出も可能です。

市県民税申告会場での所得税の確定申告について

市内の各会場でも所得税の申告や相談は可能ですが、次のとおり対応できる内容が限られてしまうため、所得税の申告については、原則、豊橋税務署（8ページをご参照ください）でお願いします。

▼市県民税の申告会場で相談できない申告

- ・事業所得（営業・農業）、不動産所得、土地・建物・株式などの譲渡所得、山林所得、申告分離選択の配当を確定申告する方
- ・住宅借入金等特別控除（住宅ローン控除）の確定申告を初めてする方
- ・贈与税、消費税の申告をする方

▼市県民税の申告会場で相談できる申告

給与所得（年末調整をされていない場合など）、公的年金などの雑所得、医療費控除、寄附金控除などの申告

お知らせ

申告に必要なもの （所得税・市県民税共通）

- ・申告書（送付された方のみ）
- ※申告書が届いてない場合でも会場では申告ができます。
- ・印鑑
- ・給与所得者、公的年金などの受給者は源泉徴収票（原本のみ可。年金支払通知書は不可）
- ・配当所得を申告される方は支払通知書（原本）
- ・医療費、社会保険料、障害者控除を受ける方はその領収書や証明書など
- ※医療費控除を受けられる方は、事前に医療費の領収書の合計額を計算してから申告会場にお越しください。

- ・扶養控除、配偶者（特別）控除を受ける場合は、その方の所得がわかるもの
- ・寄附金控除を受ける方は寄附した団体の領収書など
- ・所得税が還付になる方は、本人名義の預金通帳など（口座番号がわかるもの）
- ・前年以前にe-Taxを利用し、確定申告などをされた方は、利用者識別番号および暗

証番号のわかるもの

※申告内容によっては、ほかの資料が必要な場合があります。

※市県民税申告書、国民健康保険税、後期高齢者医療保険料・介護保険料の納付額のお知らせは1月下旬に発送します。

昨年からの変更点

復興特別所得税について
平成25年分から平成49年分までの各年分の基準所得税額に2.1%の税率を乗じて計算します。また、平成25年1月1日から平成49年12月31日までの間に生ずる所得については、源泉所得税の徴収の際に復興特別所得税が併せて徴収されています。



市民相談 2月

お気軽にご相談ください。相談は無料。秘密厳守です。



名 称	と き	と ころ	相 談 員	問 合 先
よろず相談 (人権・行政・困りごと・ いじめなど)	2月5日(木) 午前10時～午後4時	市民相談室	榎本 保 市川千恵子	市民課 ☎66・1110
	2月12日(木) 午前10時～午後4時		村瀬 法晃 佐伯ひな子	
	2月19日(木) 午前10時～午後4時		松井 慶彦 石黒貴美代	
	2月26日(木) 午前10時～午後4時		新美 和彦 白川 節子	
法律相談〈予約制〉	2月19日(木)・26日(木)、 3月5日(木)・12日(木) 午後1時～4時 予約受付：19日は2月10日(月)・26 日は2月17日(月)、3月5日は2月24日 (月)・12日は3月3日(月)午前8時30分 からです。	市民相談室	弁 護 士	
家庭・子育て相談	毎週月～金曜日 午前9時30分～午後5時	家庭児童相談室	家 庭 児 童 相 談 員	家庭児童相談室 ☎66・1213
年金相談	2月7日(金)・21日(金) 午前10時～午後4時	保 険 年 金 課	社会保険労務士	保険年金課 ☎66・1101
多重債務相談	毎週月～金曜日 午前10時～午後4時30分	消費生活相談室	消費生活相談員	観光商工課 ☎66・1119
消費生活相談(悪質商法・ 消費者契約トラブル)	毎週月～木曜日 午前10時～午後4時30分			★相談開催日 消費生活相談室 ☎66・1204
労働相談〈予約制〉 (職場での悩みごと・困りごと)	2月12日(木) 午後1時～4時 前日の午前までに予約が必要です。	産業環境部会議室	労 働 相 談 員	観光商工課 ☎66・1119
若者就労相談 (15～39歳)	毎週火～土曜日 午前11時～午後7時	がまごおり若者 サポートステーション	ステーショ職員	がまごおり若者 サポートステーション ☎67・3201
悩みごと相談	母子家庭等	児 童 課	母子自立支援員	児童課 ☎66・1108
	母子家庭就業 〈予約制〉		母子就業相談員 キャリアカウンセラー	
	育児不安	毎週月～金曜日 午前9時～午後4時	東部子育て支援セン ター(みどり保育園内)	子 育 て 支 援 センター 職員
		西部子育て支援セン ター(形原北保育園内)	西部子育て支援センター ☎57・8066	
		中央子育て支援 センター(八百富町)	中央子育て支援センター ☎69・3511	
法律相談〈予約制〉	2月28日(金)、3月14日(金) 午後1時～4時 予約受付：28日は2月17日(月)、3月14日 は3月3日(月)午前8時30分からです。	勤 労 福 祉 会 館 相 談 室	弁 護 士	社会福祉協議会 ☎69・3911

※各日とも正午～午後1時は除く



かならず、春は来る

人生に幾度となく訪れる「冬の時代」。受験生時代、フラれてばかりの青春時代、何をやっても失敗ばかりのスランプ期、大切な人失ってからの日々…渦中の身には、永遠に終わらない氷河期のよう

に思えてしまいます。地球も、これまでに何度も氷河期を乗り越えてきました。氷河期といえども思い浮かぶマンモスたちの時代には、地球の平均気温は7〜8℃も低下し、多くの動植物が死に絶えた厳しい時代が数年も続きました。

地球を襲った「超氷河期」

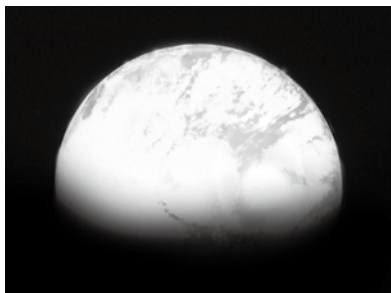
しかし地球がぐぐり抜けてきた最大規模の氷河期は、はるかに凄まじいものでした。

地球のすべてが凍りついてしまったら二度ととけることはない、

と多くの科学者が考えてきました。熱をもたらす太陽光が水にはね返されてしまうため、地球は永遠に氷の惑星のままのはずだということです。ところが近年、大地や地層に刻まれた痕跡から、およそ20億年前と7億年前に、海も陸もすべてが氷に覆われた超氷河期——「全地球凍結事件」が本当にあったことがわかってきました。

奥底の熱が春を呼ぶ

永遠のはずの氷河期に春をもたらしたのは、地球深部の熱でした。奥底の熱が引き起こす火山活動が大気中に二酸化炭素を放出し、その温室効果によって地球は甦ることができたと考えられています。そして超氷河期を生き延びたわずかな生物たちから新たな生物が進化し、地球は現在のような生命あふれる惑星に変わっていったのです。大丈夫、必ず春は来る。地球の歴史が、私たちにそう告げています。



長い歴史の中で、宇宙から見た地球はさまざまな色に変化してきました。全地球凍結時代の地球は、まるで雪玉ようだった…かも？



今回は「馬乗2号墳」についてご紹介します。

馬乗2号墳は、市の西北部、幸田町との市境である馬乗丘陵上に築かれました。昭和60年、愛知工科大学の前身である、愛知技術短期大学の建設に伴う造成工事中に発見され、すぐ隣で見つかった馬乗1号墳とともに、同年10月11日から11月25日に発掘調査が行われました。

残念ながら、両古墳とも墳丘（石室を覆う丘のような高まり）はほとんど無くなっていました。それでも、馬乗1号墳はわずかな痕跡から直径5メートルの円墳、馬乗2号墳は古墳の回りをめぐる溝や、古墳の裾を取り囲むように石が見つかったことから、一辺15メートルの方墳であることが分かりました。特に、馬乗2号墳は、石を組み

～馬乗2号墳～

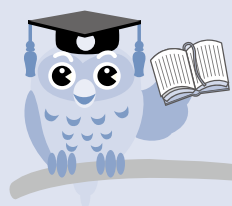
上げて造った横穴式石室の残りが良く、造られた当時の姿がとてもよく分かる古墳として注目されました。また、この石室の中からは、銀や銅で作られた武器、馬具、アークセサリーのほか、陶器なども発見されました。これらの調査結果から、馬乗2号墳は、今から千400年ほど前に造られたと推定されています。

馬乗2号墳で注目したいのは、石室の造りです。石室は入り口と一番奥がややすぼまり、中ほどが広がった形をしています。「胴張り形」といわれる独特の形で、この地方ではよく使われています。また、一番奥には、一つの大きな石を削って平らな面を表にし、据え置いています。石一つで奥の壁を造っているのです。

現在、馬乗2号墳は博物館の脇に移築保存されています。石室の中に入ることも出来ます。また、博物館には、馬乗2号墳の出土品も展示しています。当時の姿に復元された古墳を見学して、造られた時代を想像してみたいかがでしょうか。



馬乗2号墳(発掘調査当時の姿)



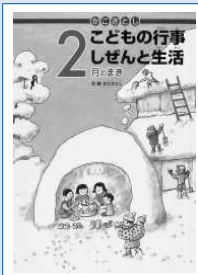
図書館 だより

図書館 ☎69♦3706

おしえて!図書館

Q どうして2月は28日までなの? 他の月は30、31日までなのに。

A 古代ローマのカエサルやアウグストゥスが暦を変えた際、自分の生まれた月の日数を増やすため、2月を短くしたという説があります。2月を減らしたのは、当時は2月が1年の最後の月だったからだそうですよ。こちらの本に、詳しい説明や、暦がどう変わっていったか分かる表が載っています。



かこさとし こどもの行事しぜんと生活 2月のまき
かこさとし/文・絵
小峰書店

Q マフラーを編みたい。編み物の本はある?

A こちらの本はいかがですか? マフラーや小物の編み方が載っています。2月10日はニットの日。初心者向けの編み物の本もあるので、初めての方も挑戦してみたいはいかがですか? バレンタインデーのプレゼントにしてもいいですね。



しましま・ニット小物
河出書房新社

貸出中の場合もありますので、本が見当たらない時はお気軽に職員にお尋ねください。



金魚の奥深さ

■ひかえおろう!

先日、行きつけの観賞魚店でよく会う常連客の初老のお客さんが「日本らんちう協会の会長」だと判明しました。頻繁に店で会う方なので仲良くなつて私はいつも会うたびに冗談を言ったり、からかったりしていました。まさか「日本らんちう協会会長」とは。金魚界のゴッドファーザーみたいな人なのです。今まで会うたびに私にからかわれていた会長は表情一変「おのれ! ひかえおろう! ワシを誰じゃ

■らんちうの世界

後半ややさまざまなのが混じ

と心得ておる! この印籠が目に入らぬか! 頭が高いぞよ!」と叫び、両脇にいたスケさん、カクさんはポケットから高級金魚「らんちう(らんちゅう)」を取り出して高々と掲げた。ような気がした。私は即座に床に正座して両手を着いて無礼をわび、会長はカッカッカ! と笑って「これにて一件落着!」と叫んで肩に描かれた桜吹雪をしまい、白馬に乗って砂浜を將軍風に暴れん坊走りして去って行った。

りましたが、私は即座にひれ伏して会長に弟子入りし、金魚のいろはを教えてもらうことになりました。金魚の王様「らんちう」は蒲郡にも愛好会があり、毎年竹島で品評会も飛び回り、大会進行や審査員をしておられるそうで「魚の体型をみれば誰が育てたらんちうなのかわかる」そうです。らんちうほど育てた人の個性や情熱が魚体に現われる魚はいないらしい。

■ボケるヒマはない

蒲郡も含めた全国の愛好家は、自宅で冬眠から覚めたらんちうを繁殖させて、産まれたたくさん稚魚は伝統の選別方法により一匹ずつ一晩中真剣に淘汰します。一年を通して独自の水质やエサやり方法

より大切に育てて品評会に出品するので。品評会には他の愛好家との交流の場でもあります。品評会に行くのだいたいい年寄りが多く、何だか仙人のような雰囲気の方もいるのだが、全員いきいきとしており楽しそうです。ボケている人や体の調子が悪そうなのはいません。最後の金魚飼育は、飼育自体がやることだらけだし、目標や夢もあつて頭も使うし、人との交流もあり、ボケているヒマなどどこにもないのです。

水族館第3期リニューアル

「さわりんぷーる」「まったりうむ」に続き「サンゴの2段水槽」がリニューアルします。3月15日(土)オープンです。当日はお菓子投げ大会なども行います。



水族館



学芸員 小林龍二

竹島水族館
☎68♦2059



2月 保健センター便り

保健センター ☎67・1151

健康がまごおり21市民推進グループ

健康づくりいっしょにやるまい会

を紹介します



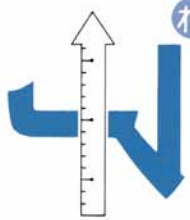
健康づくりいっしょにやるまい会は、平成16年に蒲郡市民の健康づくり計画「健康がまごおり21」の策定と共に発足しました。メンバーは、計画づくりに関わった市民メンバーと健康づくりを地域に広める志をもった人達が随時加わり、現在53人で地域の健康づくりの活動をしています。

蒲郡市民いきいきウォーキング 形原「うぐいすの里」



ひとねる祭で行った「脳トレ漢字ことわざ」を読めますか？

※答えは左ページ下です。



①



②



③



④

代表者 中川明治さん



私たちは、保健センターの方々にアドバイスをいただきながら「健康で元気」を合い言葉に、ウォーキングをはじめ食べ物や健康に係るいろいろな活動を行っています。「この人たちに会えてよかった。元気をもらった。」と思ってもらえるような活動を目指しています。

活動を通じて、「子どもたちの朝ごはんって今どうなっているんだろう」とか、「脳のトレーニングってこんなことができるんだ」など発見することも楽しいです。また、病気の人も元気がない人、病気でなくても元気がない人など、いろいろな人がいます。元気になるいちばん簡単な方法は元気な人の側に居ることだと思います。

どうぞ気楽にウォーキングなどご参加ください。お待ちしております。

メンバーも募集しています

市民の健康づくりを普及するために一緒に活動してくれる仲間を募集しています。やるまい会は現在53人、男性15人、女性38人のメンバーで健康づくりのボランティア活動をしています。退職後などからの健康づくりに取り組みたい人も大歓迎です。

興味のある方は、事務局（保健センター）にお問い合わせください。

★健康づくりいっしょにやるまい会主催のウォーキングは、誰でも気軽に参加でき、市内3地区で毎月行っています。

蒲郡の四季折々の景色を楽しみながら無理なく楽しくおしゃべりして一緒に歩きましょう。

日程などの内容は左ページの「目指そう健康がまごおり」でご確認ください。

名称	とき	受付時間	対象、持ち物など(※ 母子手帳)
母子手帳の交付と妊婦相談	10日(月) 25日(火)	初妊婦 午前9時45分～10時 経妊婦 午前10時～11時	妊娠届出書を交付された方
パパママ教室1回目(予約制)	17日(月)	午前9時20分～30分	妊婦さん バスタオル1枚(※)
母乳相談(予約制)	20日(木)	午後1時30分～3時30分	妊婦さん:妊娠中のお手入れの話、個別相談(※) 産婦さん:母乳の与え方(※)
子育て相談	24日(月)	午前9時30分～11時30分	栄養、歯科相談もできます(※)
もぐもぐ教室(離乳食前期)	20日(木)	午前9時50分～10時	5～6カ月児(※)
カミカミ教室(離乳食後期)	12日(水)		9～10カ月児(※)
2歳児教室	14日(金)	午前9時45分～10時	2歳の誕生日児
はじめての歯科健診とフッ素塗布	7日(金)	午後1時～2時	1歳2～3カ月児
2歳児歯科健診とフッ素塗布	14日(金) 28日(金)	午後1時～1時30分	2歳～2歳3カ月児
健康相談・栄養相談・歯科相談(予約制)	28日(金)	午前9時30分～11時	どなたでも 健康手帳(お持ちの方)
BCG 予防接種	17日(月)	午後1時20分～2時20分	予診票(※)
三種混合予防接種 (ジフテリア・百日せき・破傷風)	6日(木)		
四種混合予防接種 (ジフテリア・百日せき・破傷風・不活化ポリオ)	5日(水) 21日(金)		
ポリオ予防接種 (不活化ワクチン)	24日(月)		

◎4カ月・1歳8カ月・3歳児健康診査は対象の方に個別通知します。

めざそう健康がまごおり

参加無料

どなたでもお気軽に参加ください!

名称	とき	集合時間	集合場所・内容	雨天時
蒲南コースを歩こう会	3日(月)	午前9時30分	本町公園(蒲南小の北東側)	勤労福祉会館
みんなで楽しく無理なく歩こう	10日(月)	午前9時	三谷町若宮公園時計塔前	中止
形原西浦の名所をめぐるウォーキング会	22日(土)	午前9時30分	形原公民館	中止
脱メタボのための筋トレ・脳トレ実践教室	8日(土)	午前9時30分～ 11時30分	市民会館東ホール 筆記用具・タオル	—

健康インフォメーション

一般不妊治療の助成申請期限は3月31日(月)までです。不妊治療を受けられているご夫婦に、治療にかかった費用の一部を助成する制度です。期限が過ぎると申請できませんので、年度内のものは3月中に手続きをしてください。

(申請は年間を通じて随時受付中です)

対象者 ①夫婦の両方、またはどちらかが市内在住である戸籍上の夫婦
②医療保険加入者 ③夫婦の前年所得が合わせて730万円未満

対象治療 平成25年3月～26年2月までの診療分(特定不妊治療を除く)

助成金額 1年度あたり自己負担額の1/2以内(上限5万円、千円未満切り捨て)

助成期間 助成開始月から2年間 **申請書類** 保健センターで配布・ホームページからダウンロード

持ち物 健康保険証(夫婦2人分)、認印、申請書類(申請書・受診等証明書・同意書)

治療費の領収書が必要になります。詳細は保健センターへお問い合わせください。



がん検診、ヤングエイジ健診を受けましょう。
受診票をご希望の方はご連絡ください。

在宅医などへのお問い合わせ

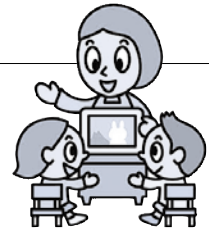
在宅当番医 ☎ 67♦2828
休日急病診療所 ☎ 67♦2555
休日歯科・障がい者歯科診療所 ☎ 69♦8020

「脳トレ漢字ことわざ」の答え ①寝る子は育つ ②耳学問 ③へそが茶を沸かす ④粉骨砕身



2
がつ

遊びにおいでよ 児童館へ



りよう
じかん

ごぜん
ごご
午前9時～午後5時

おやすみ

2・9・16・23日(日)、11日(祝)

行事

絵本の
読み聞かせ

体操・リズム
親子遊び

遊びの会

子どもと
家庭相談日

児童館名

幼 乳幼児向け
小 小学生向け

みや
児童館

☎67・0077

幼 毎週(火)
10時30分～
小 4、18日(火)
16時～

●毎週(金)
10時30分～
●5、19日(金) 10時30分～
赤ちゃんサロン
●12、26日(金)
10時30分～
ニコニコ親子遊び

●毎週(土) 14時～ みんなで遊ぼう
●1、15日(土) 10時～ 将棋教室
●6日(土) 15時30分 手芸教室
●20日(土) 15時30分～ 避難訓練
●27日(土) 15時30分～ 卓球教室

●25日(火)
10時～12時

ちゅうぶ
児童館

☎68・0066

幼 25日(火)
10時30分～
小 22日(土)
11時～

●毎週(金)、12、19、26
日(火) 10時30分～
●5日(火) 10時30分～
お話おばさん
●6、20日(土) 10時30分～
赤ちゃんサロン

●毎週(土) チャレンジ工作
●20日(土) 16時～
みんなであそぼう(科学あそび)

●6日(土)
14時30分～16時30分
●21日(金)
10時～12時

にしうら
児童館

☎56・0450

幼 4、18日(火)
10時30分～
小 7日(金)
15時30分～

●毎週(火) 10時30分～
●4、18、25日(火)
10時30分～
●6日(土) 10時～
赤ちゃんサロン
●26日(土) 10時30分～
えぶるんおばさんの話

●1日(土) 13時30分～ 卓球教室
●13、27日(土) 15時30分～
みんなであそぼう

●5日(火)
14時30分～16時30分
●19日(火)
10時～12時

りよう
じかん

ごぜん
ごご
午前9時～午後5時

おやすみ

3・10・17・24日(月)、11日(祝)

おおつか
児童館

☎59・6671

幼 毎週(火)
11時30分～
21日(金) 11時～
小 18日(火)
15時30分～

●毎週(火) 10時30分～
●5日(火) 10時30分～
フラダンス
●14日(金) 10時30分～
赤ちゃんサロン

●1日(土) 14時～ 卓球であそぼう
●8、22日(土) 10時30分～ 将棋であそぼう
●13日(土) 15時30分～ みんなであそぼう
●20日(土) 15時30分～ お茶会
●22日(土) 15時30分～ この指とまれ

●4日(火)
14時30分～16時30分
●18日(火)
10時～12時

しおつ
児童館

☎68・8515

幼 毎週(金)
10時30分～
小 25日(火)
15時30分～

●毎週(火) 10時30分～
親子であそぼう
●18日(火)
10時30分～
赤ちゃんサロン

●6日(土) 15時30分～ お寺さんのおはなし
●13日(土) 15時30分～ ワークショップ
●15日(土) 13時15分～ 作ろう、遊ぼう
●20日(土) 15時30分～ お楽しみの会
●27日(土) 15時30分～ お琴の会

●12日(火)
10時～12時
●26日(火)
14時30分～16時30分

かたはら
児童館

☎57・1422

幼 7、21日(金)
11時30分～
小 13日(土) 16時～

●毎週(火) 10時30分～
●14日(金) 10時30分～
とんとんくらぶ
●28日(金)
11時30分～

●20日(土) 15時30分～ つんであそぼう
●23日(土) 15時～ 和太鼓演奏会
●27日(土) 15時30分～ みんなであそぼう

●13日(土)
10時～12時
●27日(土)
14時30分～16時30分

りよう
じかん

ごぜん
ごご
午前9時～午後5時

おやすみ

4・11・18・25日(火)、12日(水)

がまごおり
児童館

☎67・8515

幼 5、26日(火)
10時30分～
小 27日(土)
15時30分～

●毎週(火) 10時30分～
●9日(火) 10時30分～
パパとあそぼう
●19日(火) 10時30分～
ひよこサロン

●6、13日(土) 15時30分～ みんなであそぼう
●8日(土) 14時～ 工作あそび
●22日(土) 14時～ 卓球であそぼう

●6日(土)
10時～12時

お知らせ

東日本大震災義援金、フィリピン台風 救援金について

市役所玄関内で受け付けています。



講座・教室

ユトリーナ蒲郡講座

ユトリーナ蒲郡 ☎57・0123
環境清掃課

◆アクアフィットネス水中
教室

とき 2月1日・15日
各土曜日 全2回
午後2時〜3時

定員 15人
◆ワンポイント水中教室
とき 2月4日〜25日
毎週火曜日 全4回
午後2時〜4時のうち1
人10分程度

【共通事項】
参加費 無料

※バーデゾーン利用料金
(500円)は別途必要。

申し込み 当日受付可
◆フィットネスフラ教室

とき 2月12日・26日

各水曜日
午後1時〜2時

定員 20人(申し込み順)
参加費 1回500円

◆くさり編みでバッグチャ
ーム教室

とき 2月14日(金)・15日(土)
午後1時30分〜3時30分

定員 各10人(申し込み順)
参加費 1回千円(材料費
含む)

◆簡単な生け花教室

とき 3月10日(月)
午後2時〜3時

定員 10人(申し込み順)
参加費 千300円(材料費含む)
持ち物 水盤、剣山、はさみ

◆チョコレート教室

とき 2月27日(木)
午前10時30分〜正午

定員 6人(申し込み順)
参加費 千300円(材料費含む)
持ち物 エプロン

◆インテリア書道(かな、漢
字)教室

とき 2月20日(木)
午後2時〜4時

定員 10人(申し込み順)

参加費 千円
持ち物 習字セット

◆みんな一緒に体力アップ
教室

とき 3月6日〜27日
毎週木曜日 全4回

午後2時40分〜3時40分
定員 18人

参加費 千円
持ち物 バスタオル、飲み物

◆ロザフィ(紙で作るバラ
のアクセサリ)

とき 2月19日(水) 午前
10時30分〜午後0時30分

定員 4人(申し込み順)
参加費 2千〜3千円(材
料費含む。材料で異なり
ます)

持ち物 はさみ

◆リラックスヨガ教室

とき 2月27日〜3月20
日 毎週木曜日 全4回

午後1時20分〜2時20分
定員 15人(申し込み順)

参加費 2千円
持ち物 ヨガマットまたは
バスタオル

退職準備セミナー

観光商工課 ☎66・1119

【共通事項】

申し込み 2月5日(水)から
ユトリーナ蒲郡へ。

とき 2月21日(金)
午後6時〜8時

ところ 市民会館中会議室
対象 おおむね55歳以上
で中小企業に勤務する勤
労者(ご夫婦での参加を
お勧めします)

テーマ 定年後の不安解消
〜知って得する年金・雇用
保険・税金の知識〜

講師 社会保険労務士
鈴木久子

定員 50人(申し込み順)
参加費 無料

持ち物 電卓、筆記用具
申し込み 2月14日(金)まで
に電話で愛知県労働者福
祉協議会東三河支部(東
海労働金豊橋支店内)☎0
532・64・7777へ。

BOAT RACE 蒲郡

ボートレースの収益金は市の財政に貢献しています。

	1	2	3	4	5	6	7	8	9	10	11	12	13	14	15	16	17	18	19	20	21	22	23	24	25	26	27	28	
	日	月	火	水	木	金	土	日	月	火	水	木	金	土	日	月	火	水	木	金	土	日	月	火	水	木	金	土	日
蒲郡場外																													
2月																													
外発売																													
蒲郡杯																													
一般戦(平和島)																													
一般戦(福岡)																													
GⅡ女子リーグ第10戦(児島)																													
GⅢ女子リーグ第10戦(児島)																													
一般戦(戸田)																													
一般戦(福岡)																													
GⅠ第57回近畿地区選手権(住之江)																													
GⅠ第60回九州地区選手権(芦屋)																													
GⅠ第59回東海地区選手権(常滑)																													
GⅠ第57回中国選手権(平島)																													
GⅠ第57回四国地区選手権(丸亀)																													
GⅠ第57回中国選手権(下関)																													
GⅠ第57回九州地区選手権(大分)																													
一般戦(江戸川)																													
一般戦(戸田)																													
GⅠ57周年(戸田)																													
GⅡ女子リーグ第11戦(尼崎)																													
一般戦(鳴門)																													
一般戦(鳴門)																													

ミニ統計 (H26.1.1 現在)

人口	男	40,253人(△ 10人)
	女	41,519人(+ 7人)
合計		81,772人(△ 3人) うち外国人2,082人(+ 14人)
世帯数		30,778世帯(+ 24世帯) うち外国人世帯916世帯(+ 14世帯)

()は前月との比較

市民パソコン教室

情報ネットワークセンター
☎66・1717

パソコンの知識と楽しみを広げる講座を開催します。使用OSはウィンドウズ7。受講レベルは1から3まであります。各講座の受講レベルを確認して、申し込みください。

◆はじめてのパソコン

電源の入れ方から、マウス、キーボードの使い方など基本操作を中心に学びます。

受講レベル1 パソコンにはじめてさわる方、基礎から勉強したい方
とき 3月5日～19日
毎週水曜日 全3回 午前9時30分～午後0時30分
受講料 4千円

◆はじめてのワード
マイクロソフト製ワード2007の入門講座です。ソフトの使い方、文書作成の基礎を学びます。

受講レベル2 マウス、キーボードなどのパソコンの基本操作を習得されている方
とき 3月1日～15日
毎週土曜日 全3回 午前9時30分～午後0時30分

受講料 4千円
◆エクセルで家計簿を作ろう！
マイクロソフト製エクセル2007でオリジナルの家計簿を作成します。初心者やシニアの方向けの簡単な内容なので、パソコン操作に自信がない方でも安心して楽しく学べる講座です。

受講料 4千円

◆エクセルで家計簿を作ろう！

はじめにさわる方、基礎から勉強したい方
とき 3月3日～17日
毎週月曜日 全3回 午前9時30分～午後0時30分
受講料 2千円

【各教室共通】
ところ 情報ネットワークセンター 情報研修室
対象 市内在住または在勤の方で、講座日程のすべてに参加できる方
定員 18人(定員を超えた場合は抽選)

その他 受講料にはテキスト代を含みます。
申し込み 2月20日(木)必着(までにハガキ、ファクス、あいち電子申請・届出システム(インターネット)で郵便番号・住所・氏名・年齢区分(例:50代など)・電話番号・希望の講座名を明記の上、

情報ネットワークセンター「市民パソコン教室係」
(〒443-0034 港町17-17 FAX 66・1817 ホームページ <http://www.city.gamagori.jp/site/nrc/doschool.html>)へ。
※QRコードを利用して、携帯電話からの申し込みもできます。(通信料は必要です)



割引 過去に同じ講座を受講したことがあり、講座使用テキストと同一のテキストを持参された方は受講料を割引し、テキストは配布しません。
※後日、受講案内のハガキを送付します。
※募集締め切り後も定員に満たない講座は申し込みを受け付けていますので、電話でご確認ください。ただし、案内ハガキは送付しません。



総合型地域スポーツクラブ教室

文化スポーツ課 ☎66・1222

◆ベビーマッサージ教室

生後2カ月からハイハイ前の赤ちゃんへのマッサージの赤ちゃんへのマッサージ
とき ①3月5日・19日
②3月12日・26日 隔週水曜日 全2回 午前10時30分～11時30分

講師 小野依里
定員 各4組(申し込み順)
参加費 3千円
持ち物 バスタオル、ミルク、おむつなど

◆銀粘土でシルバークセサリー作り
とき 3月6日(木)
午前10時～正午
講師 外山由美
定員 8人(申し込み順)
参加費 3千円
申込期間 2月7日(金)～25日(火)

【共通事項】
申し込み 各申込期間に参加費を添えて公園グラウンド(安藤 ☎090・70336655)へ。

申込期間 ①2月7日(金)～25日(火) ②2月7日(金)～3月4日(火)

2月の休館日

図書館	3日(月)・10日(月)・17日(月)・24日(月)・28日(金)	市民会館	4日(火)・12日(水)・18日(火)・25日(火)
博物館	3日(月)・10日(月)・17日(月)・18日(火)・24日(月)	竹島水族館	4日(火)・12日(水)・18日(火)・25日(火)
情報ネットワークセンター 生命の海科学館	4日(火)・12日(水)・18日(火)・25日(火)	ユトリーナ蒲郡	3日(月)・17日(月)
		海辺の文学館	4日(火)・12日(水)・18日(火)・25日(火)

ご家族でどうぞ 糖尿病教室 2月

場所 ● 市民病院2階講義室

とき	講義内容
19日(木)	糖尿病とは・検査
20日(木)	合併症、歯周病関連
21日(金)	食事の話
24日(月)	日常生活
25日(火)	薬と運動

※申込不要。各日ともに午後2時～3時。事前に院内売店でテキスト「糖尿病でなかに」(200円)をご購入ください。糖尿病でない方でもかまいません。

これから始める方のための タブレット・スマート フォン体験講座

文化スポーツ課 ☎66・1222

タブレット・スマートフォンとは何か、何ができるのか、これから使ってみてみたい方、基礎から学びたい方におすすめの講座で、基本的な操作を中心に学びます。

と き タブレット 2月22日(出)、
3月8日(出)・15日(出)

スマートフォン 2月26日(水)

と ころ 市民会館

定 員 各20人(申し込み順)

参加費 無料

その他 講座内ではタブレット・スマートフォンを貸し出します。

申し込み 2月5日(水)から直接または電話で文化スポーツ課へ。



ひな祭りお菓子づくり教室

文化スポーツ課 ☎66・1222

みんなで飾り菓子を作って、ひな祭りを楽しみましょう。

と き 3月1日(出)
午前10時～正午

と ころ 三谷中学校 調理室

内 容 3色カラーの蒸し菓子「ひなの宴」と、きなこのお菓子「すはま」を作ります。

講 師 竹内京子

対 象 市内在住・在勤の親子

定 員 10組(申し込み順)

参加費 800円

持ち物 エプロン、布巾、スリッパ

申し込み 2月7日(金)～20日(木)に直接または電話で文化スポーツ課へ。

文化広場ふれあい講座

文化スポーツ課 ☎66・1222

健康で快適に生活を過ごすための「ヨガ教室」

と き 2月18日～3月18日 毎週火曜日 全5回

午後1時30分～午後3時

と ころ 蒲郡文化広場(形原町袋川25-1)

講 師 伊藤彩子

定 員 15人(申し込み順)

参加費 2千500円

持ち物 ヨガマットまたは、バスタオル

申し込み 2月4日(火)～14日(金)に参加費を添えて蒲郡文化広場(☎57・1338)へ。

タラソテラピーを 体験しよう!

文化スポーツ課 ☎66・1222

温海水プールで運動することで、血行や新陳代謝の促進などさまざまな効果が期待できます。自宅でもできる簡単なエクササイズを覚えて健康になりましょう。

と き 2月27日(木)
午前9時30分～正午

と ころ タルコラグーナ

定 員 20人(申し込み順)

参加費 千500円(施設利用料)

持ち物 水着、ビーチサンダル

申し込み 2月5日(水)～24日(月)に直接または電話で文化スポーツ課へ。

※16歳未満の方、妊婦の方は申し込みできません。

市民病院 健康講座

市民病院事務局 ☎66・2202

と き 2月14日(金)
午後2時～3時

と ころ 市民病院2階講義室

内 容 大腸疾患のお話
「便へモグロピン検査について」

講 師 消化器内科
安藤朝章

参加費 無料(申し込み不要)

第9回とよがわ流域県 民セミナー(カワセミ)

企画広報課 ☎66・1162

設楽ダムに関するさまざまな情報を提供するための連続講座を開催します。

と き 2月15日(出)
午後1時～4時30分

と ころ 愛知県奥三河総合センター(設楽町田口字向木屋2-10)

テーマ ダムサイトの技術と安全性

参加費 無料(直接会場へ)

問合先 愛知県地域振興部
土地水資源課

☎052・954・6122

虐待の通報

虐待などに関する相談や通報は…

対象者	通 報 先	
18歳未満の子ども (障がい児を含む)	児童課 ☎66・1107 家庭児童相談室 ☎66・1213	児童相談所(24時間対応) ☎0570・064・000
18歳以上65歳未満の 障がい者	福祉課 ☎66・1106 FAX66・3130	障害者虐待防止センター ☎68・3612
	(夜間・休日) ☎66・1111 FAX66・1207	
65歳以上の高齢者	長寿課 ☎66・1105 FAX66・3130	地域包括センター 東部 ☎59・6790 中央 ☎69・3911 みらいあ ☎66・0800 西部 ☎58・1136

納 税

固定資産税・都市計画税
(4期分)
国民健康保険税(8期分)
後期高齢者医療保険料(8期分)
介護保険料(6期分)

納期限 2月28日(金)

◎口座振替の方は預金残高の確認をお願いします。

※生命の危険など、緊急性が高い場合は警察(110番)または救急(119番)へ通報してください。

企業のためのソーシャルメディア作成講座

企画広報課 ☎66・1162

顧客とのつながりを深めたり、集客へのきっかけづくりとして注目されているソーシャルメディア。その中でも代表的なビジネスブログとフェイスブックページについて、実際にパソコンを使って作り方を実習します。

とき 2月20日(木)・27日(木)

全2回

午後2時～3時30分

ところ 愛知工科大学7号館5階 7505情報メディア実習室

講師 愛知工科大学工学部情報メディア学科教授

加藤高明

対象 企業・個人事業主 定員 15人(申し込み順)

参加費 無料

持ち物 筆記用具

申し込み 2月13日(木)までに、ファクスまたはメールで、事業所名・氏名・電話番号・Eメールアドレスを明記の上、企画広報課 (FAX 66・1190 Eメール kikaku@city.samagori.lg.jp) へ。



催し

シニア活動交流会

長寿課 ☎66・1105

高齢者を中心としたグループが地域で健康づくり教室などの活動を紹介し、交流会を行います。

とき 3月7日(金) 午後1時30分～3時30分

ところ 市民会館 東ホール

読書相談会

図書館 ☎69・3706

とき 2月9日(日) 午後2時～3時30分

ところ 図書館英文多読図書コーナー

講師 国立豊田高専教授 西澤 一

内容 図書館にある「英文多読図書コーナー」を活用したい方や百万語英文多読に興味のある方のために、読書相談会を開催します。申し込みは不要です。直接お越しください。無料。

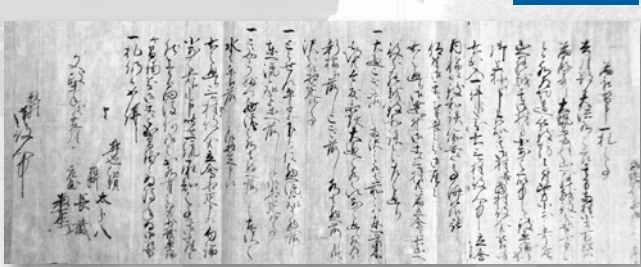
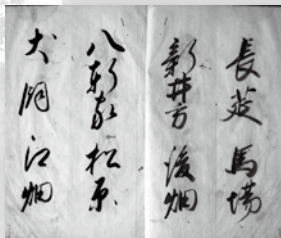
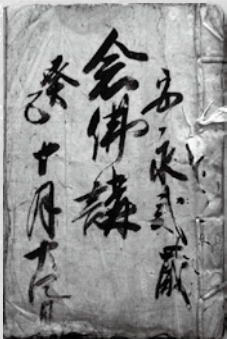
企画展

古文書展

～江戸時代の人々のくらし～

学ぶ・遊ぶ・結婚する・旅行へいく・年貢をおさめる…
50点の古文書を一同に展示します。

入場無料



※「蒲郡市博物館所蔵文書目録」を刊行します(1部1,000円)

とき 2月1日(土)～23日(日) 午前10時～午後5時(入館は午後4時30分まで)

ところ 博物館 1階 特別展示室 ※休館日 月曜日と第3火曜日(祝日は開館)

博物館 ☎68・1881

警察署便り

蒲郡警察署 ☎68・0110

大金は 引き出す前に
まず相談

振り込み詐欺(恐喝)に
ご注意を

◆振り込め詐欺被害に遭わないために
振り込め詐欺(恐喝)は、いつあな
たの身近で発生するかもしれませ
ん。皆さんでよく次の点を注意して
ください。

○振り込むように電話があつたら、
振り込む前に必ず事実を確認する
か誰かに相談する。

家族の絆キャンペーン

電話の相手は誰ですか？

きょ きちんと確認
ずい ずばつと質問

なり 泣かれても確認
○身に覚えのない請求や根拠のハツ
キリしない請求は無視する。

○正規の業者が融資の前に保証金な
どの名目でお金を振り込ませるこ
とはありません。「お金を振り込
んで！」といわれたら、金融保証
金詐欺です。

皆さんの間で「すぐに振り込まな
い」「ひとりで振り込まない」「必ず
誰かに相談する」を合い言葉にお互
いに注意してください。

◆撃退のためのポイント

○レオレ詐欺「電話番号が変わ
った」という電話は詐欺

「カード預かります」という電話
は詐欺

架空請求詐欺「身に覚えのない請
求は無視してまず相談

融資保証金詐欺「お金を借りる
のに先に保証金を払え」は詐欺

還付金など詐欺「お金を返すか
らATMに行け」は詐欺

第13回形原「ひな祭りロード」

観光商工課 ☎66・1119

思い出「お雛様」がショールウィンドウを飾り、かわいい「稚児姫」が商店街を練り歩きます。

とき 2月26日(水)～4月6日(日)

ところ 形原商店街(名鉄形原駅下車)

内容

○雛人形展示(各店舗店頭)

○「開運女将大福」「開運ご縁結びロープ」販売(栄軒)

(土・日曜日のみ)

○布遊び教室、みかん染めシユシユづくり(一部店舗)

○稚児姫道中in形原商店街

3月2日(日) 午前11時～

※稚児姫(小学3年生まで)募集中。事前に申し込みください。

※不要になったごども着物も受付中です。

○「油粟子」の振る舞い

3月1日(土)～3月3日(月)

〈形原レディース各店舗〉

○女将さん茶屋in春日の杜茶会(形原神社社務所)

4月6日(日)

午前10時30分～午後3時

※呈茶券 当日…500円

前売り…400円

ミニ商店街を開きます。

問合先 形原レディースサークル小林(☎57・2446)



博物館催し情報

博物館 ☎68・1881

◆ギャラリー

木彫(仏像)展

とき 2月14日(金)～16日(日)

写真集団「雲」作品展

とき 2月26日(水)～3月2日(日)

月例茶会

文化協会 ☎68・5509

文化スポーツ課

とき 3月9日(日)

席主 表千家 竹内宗綾

ところ 市民会館三興庵

午前10時～午後3時

茶券 1席500円

※当日券のみ三興庵で販売

第31回 福祉まつり

とき 3月2日(日) 午前10時～ ところ 市民会館

内容 チャリティーバザー、ふれあいカラオケ大会、福祉団体による模擬店、地震体験車試乗、高齢者・障がい児(者)作品展、小中学生ポスター・習字展、献血、健康相談など

■募集します

★チャリティーバザーへの出品

日用雑貨など、家庭で不要な物をご提供ください。(未使用・賞味期限内のもの)

○大塚・三谷・府相・塩津・形原・西浦公民館、文化広場

受付：2月12日(水)～20日(木)(月曜日を除く午前9時～午後4時)

○勤労福祉会館 2月25日(火)まで 午前9時～午後8時

★高齢者・障がい児(者)作品

書道、絵画、写真、手芸、工芸など自慢の作品を出品してください。

申し込み 2月17日(月)まで

★ふれあいカラオケ大会参加者

定員 40人(定員を超えた場合は抽選)

申し込み 2月3日(月)～7日(金)に社会福祉協議会へ。

問合先 社会福祉協議会 ☎69・3911



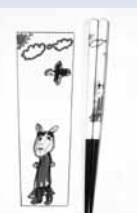
福祉課 ☎66・1106

世界にヒトツの

MY箸アート展

すくすくと成長し、平成25年3月に卒園したすべての保育園児に贈られた、蒲郡みかんの木の記念箸。それは園児が自分の思いを込めて描いた絵柄の、世界にヒトツのマイ箸です。この記念箸と原画は、まさにアート！作品すべてを写真で展示します。

また、蒲郡みかんの木からどのように箸ができるのか、蒲郡みかんの木の「積み木」や「お香」も紹介します。



とき 2月1日(土)～11日(祝) 午前9時～午後7時

ところ 図書館展示コーナー

農林水産課 ☎66・1125

丸七住宅㈱は、お客様の「ありがとう」を頂くために、お客様のこれから始まる新生活をサポートさせて頂いております。

売買・賃貸 まずはお気軽にご相談下さい！

不動産のことなら丸七住宅へ

住まいの
情報館

丸七住宅株式会社

丸七住宅

検索

幸田店 ☎0120-07-1644

蒲郡店 ☎0120-07-1645

mini&mini ミニミニFC蒲郡店

☎0120-07-1642

蒲郡 賃貸

検索

募集

「広報がまごおり」に有料広告を掲載する事業者を募集しています。(中面下段)

申し込みは企画広報課(☎66・1145)まで。

朗読と講演 大和田 獏



俳優人生をふりかえる。想像力と人間力の育み方！
朗読「杜子春」 原作：芥川龍之介 音響効果：コウタロウ“遊”バンド

とき 2月23日(日) 開場 午後0時30分 開演 午後1時

ところ 市民会館 大ホール

入場料 前売 一般 800円、小・中・高生 400円
当日 一般 1,000円、小・中・高生 500円

全席自由

販売所 市民会館・文化協会事務局

問合先 文化協会事務局 ☎68♦5509 (火・土・日曜日を除く)

文化スポーツ課 ☎66♦1222



スポーツ

文化スポーツ課 ☎66♦1222

春のバドミントン教室

とき 2月28日～3月28日

毎週金曜日 全5回

午後7時15分～9時15分

ところ 市民体育センター

対象 市内在住・在勤の一般初心者(小学生以上)

定員 50人(申し込み順)

参加費 千500円

申し込み 2月1日(土)～21日

(金)に参加費を添えて市民体育センター(☎69♦3241)へ。

1)へ。

市民体育センター講座

◆ボディビュートイ教室

下半身の体型改善と歩き方の基本

とき 3月5日～26日

毎週水曜日 全4回

午後7時30分～8時30分

定員 15人(申し込み順)

受講料 2千600円

◆ヨガ教室

とき 3月3日～24日

◆ルーシーダットン
姿勢の矯正と疲労回復法
とき 3月7日～28日
毎週金曜日 全4回
○前半の部 午前9時30分～10時30分
○後半の部 午前10時45分～11時45分
※前半か後半のいずれか
定員 各15人(申し込み順)
受講料 2千円
【共通事項】
ところ 市民体育センター
申し込み 開催日前日までに参加費を添えて市民体育センター(☎69♦3241)へ。

◆健康太極拳入門教室
とき 3月4日～25日
毎週火曜日 全4回
午前10時45分～11時45分
定員 15人(申し込み順)
受講料 2千円

◆ピラティス
体幹育成と運動不足解消法
とき 3月4日～25日
毎週火曜日 全4回
○前半の部 午後1時45分～2時45分
○後半の部 午後3時～4時
※前半か後半のいずれか
定員 15人(申し込み順)
受講料 2千円

◆ヒップホップダンス
とき 3月12日～26日
各水曜日 全2回
午後7時30分～8時30分
対象 小学4～6年生
定員 15人(申し込み順)
受講料 千400円

◆お子さま参加型プログラム
とき 3月3日・17日
全2回 午前11時～正午
定員 15組(申し込み順)
受講料 千円

◆ママヨガ体験
受講料 2千円

◆マヨガ体験
受講料 2千円

◆マヨガ体験
受講料 2千円

◆マヨガ体験
受講料 2千円

◆マヨガ体験
受講料 2千円

◆マヨガ体験
受講料 2千円

◆マヨガ体験
受講料 2千円

◆マヨガ体験
受講料 2千円

◆マヨガ体験
受講料 2千円

◆マヨガ体験
受講料 2千円

◆マヨガ体験
受講料 2千円

市民オリエンテーリング大会

とき 3月16日(日)(小雨決行、延期の場合は23日(日))

ところ 幸田セントラルボウル

対象 市内在住・在勤の方

競技方法 1人4ゲームトータル個人戦。男子・女子の部の王座を決定。

参加費 会員2千円

一般2千200円(当日徴収)

申し込み 3月3日(月)までに市民体育センター(☎69♦3241)へ。

問合先 ボウリング協会

小林(☎69♦4792)

市民王座決定戦

ボウリング大会

とき 3月9日(日)

集合 午前9時30分

スタート 午前10時

ところ 幸田セントラルボウル

対象 市内在住・在勤の方

競技方法 1人4ゲームトータル個人戦。男子・女子の部の王座を決定。

参加費 会員2千円

一般2千200円(当日徴収)

申し込み 3月3日(月)までに市民体育センター(☎69♦3241)へ。

問合先 ボウリング協会

小林(☎69♦4792)

市民オリエンテーリング大会

とき 3月16日(日)(小雨決行、延期の場合は23日(日))

ところ 幸田セントラルボウル

対象 市内在住・在勤の方

競技方法 1人4ゲームトータル個人戦。男子・女子の部の王座を決定。

参加費 会員2千円

一般2千200円(当日徴収)

申し込み 3月3日(月)までに市民体育センター(☎69♦3241)へ。

問合先 ボウリング協会

小林(☎69♦4792)

小学生のソフトテニス教室

とき 4月5日～平成27年
3月28日 毎週土曜日
全51回
午前9時30分～正午
ところ 浜町・金平テニスコ
講師 ソフトテニス協会
対象 市内新小学4年生

参加申込条件 保護者の方が
月2回程度の練習の手伝い
ができる方
定員 男女各6人(定員を
超えた場合は抽選)

参加費 月額 千円

申し込み 2月10日(月)～3月
14日(金)に市民体育センター

(☎69◆3241)へ。

問合先 鳥居 ☎(昼)57◆2
674 (夜)57◆5458

三河湾健康マラソン 交通規制にご協力ください

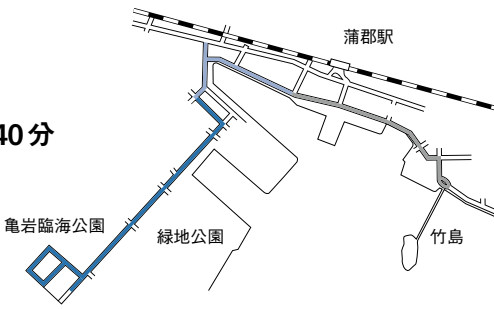
文化スポーツ課 ☎66◆1222

とき **2月9日(日)**

- 市民会館スタート
午前9時40分～
- 車両通行止時間
午前9時10分～11時40分

車両通行止時間帯

9:10～11:40
9:50～11:40
9:20～10:40



●バス利用者の皆さんへ

路線バスの港町・竹島遊園停留所発について、右記時間帯は回運転(通過)になります。ご協力をお願いします。

	港町	竹島遊園
病院循環線	9:40	9:42
三河大塚駅行	10:04	10:06



募 集

特別支援教育指導補助員を募集します

学校教育課 ☎66◆1165

市内小中学校に在籍する特別な支援を必要とする児童生徒が円滑に学校生活を送ることができるよう補助を行う特支補助員を募集します。
受付期間 2月3日(月)～19日(水)

面接日 2月24日(月) 午後

応募資格 教員免許状を有することが望ましいですが、有無は問いません。

募集人数 若干名

勤務時間 1日5時間程度

勤務日数 年間180日

応募方法 自筆の履歴書を学校教育課へ。

英語指導助手(ALT)をする外国人を募集します

学校教育課 ☎66◆1165

市内の小中学校で、担任、教科担当と一緒に英語の授業などを行う外国人英語指導助手を募集します。

手を募集します。
受付期間 2月3日(月)～19日(水)

面接日 2月25日(火) 午後
応募資格

○英語を母語とし、文書力・文法力が優れている者

○母国で大学の学士号、修士号を取得し、また、それに相当する学識を有すると認められる者

○日本の教育や英語教育に関心があり、児童生徒たちと好んで一緒に行動できる者

○日本語が少しは話せ、日本語を学ぶ努力が期待される者

募集人数 若干名

勤務時間 1日5時間程度

勤務期間 1年間(授業日)

応募方法 自筆の履歴書を学校教育課へ。

語学補助員(スペイン語・フィリピン語)を募集します

学校教育課 ☎66◆1165

市内小中学校でスペイン語、フィリピン語で通訳や翻訳を手助けし、教師と一緒に日本語習得の授業を行う語学補助員を募集します。

受付期間 2月3日(月)～19日(水)

面接日 2月27日(木) 午後
応募資格 日本語検定2級以上を有することが望ましいですが、有無は問いません。

募集人数 スペイン語とフィリピン語それぞれ若干名

勤務時間 週15～20時間

勤務期間 1年間(授業日)

応募方法 自筆の履歴書を学校教育課へ。

投票事務アルバイト 随時募集

選挙管理委員会 ☎66◆1155

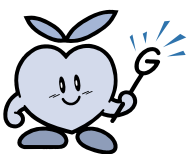
投票事務アルバイトを随時募集しています。アルバイトは登録制で、登録者の方に毎回選挙前に通知をします。

勤務内容 選挙日(日曜日)の午前6時30分から午後8時30分とその前日(1時間)の選挙事務

対象 市内在住で概ね18歳から60歳までの方

賃金 1時間千160円(予定)

申し込み 本人が認印を持参のうえ、選挙管理委員会事務局(行政課内)へ。



蒲郡駅南公共駐車場 定期利用募集

都市計画課 ☎66・1141

募集台数 64台(募集台数を
超えた場合は抽選)

車両の制限 長さ5m・幅1.9
m以下の車両

対象 蒲郡駅から鉄道で通
勤・通学をする方

利用開始日 4月1日(火)
午前6時～

利用期間 3カ月ごとに利用
の更新ができます。ただし、
最長は平成27年3月31日ま
でです。

利用料金 1万8千円(3カ
月定期券)

定期券の発行 料金納入確認
後、蒲郡駅南公共駐車場料
金所で随時発行します。

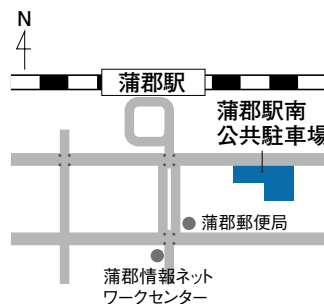
利用者の決定

申込者多数の場合は抽選で
利用者を決定します。抽選
結果は、2月下旬(予定)ま
でに通知します。

申し込み 2月5日(水)～19日

(水)(当日消印有効)に申込書
(各申込先または市ホーム
ページにあります)に住所・
氏名、電話番号・勤務通学
先の名称および所在地・車
両ナンバーを記入の上、鉄

道定期券の写しを添えて、
直接または郵送、ファクス、
Eメールで都市計画課(〒
443-8601 FAX 66・1119
3 Eメール kensetsu@
city.gamagori.jp) また
は駅南公共駐車場料金所へ。



市民農園 利用希望者募集

農林水産課 ☎66・1126

市民農園の利用希望者を募
集します。

募集区画・利用料

- 神ノ郷町名取地内
- ・ 2区画(1区画20㎡)
- ・ 年間5千円

- 竹谷町月田地内(給水施設
なし)
- ・ 6区画(1区画20㎡)
- ・ 年間5千円

- 形原町角田地内
- ・ 2区画(1区画100㎡)
- ・ 年間1万円

- 形原町角田地内
- ・ 2区画(1区画100㎡)
- ・ 年間1万円

【共通事項】

利用期間 4月1日(火)～平成
27年3月31日(火)

申し込み 2月20日(木)までに
直接または電話で農林水産
課へ。

蒲郡青少年少女発明 クラブ参加者募集

文化スポーツ課 ☎66・1222

指導員が付き添って、もの
づくりの技能を高めます。
とき 原則毎月1回 土曜日
午前9時30分～11時30分
ところ 愛知工科大学、市民
会館ほか

対象 4月に小学4年生に
進級する児童

※6年生まで3年間継続して
参加することが原則です。

定員 10人前後

会費 年4千円(材料費、
傷害保険料を含む)

申し込み 2月28日(金)までに
直接またはファクス、Eメ
ールで文化スポーツ課

(FAX 66・1199 Eメール
bunspo@city.gamagori.
jp)へ。

★指導員を募集します

工作の得意な方、子どもを
教えてみたい方などご連絡
ください。

市営・特定優良賃貸 住宅入居者募集

建築住宅課 ☎66・1132

申込書配付 2月28日(金)まで
受付期間 2月24日(月)～28日
(金)

応募方法 申込書(建築住宅
課にあります)を直接建築
住宅課へ。

※申し込みは1世帯1住宅で
す。郵送・電話による申し
込みはできません。

選考方法 応募者多数の場合
は公開抽選を行います。

【公開抽選】 3月5日(水)
午前9時30分～

市役所303会議室
入居指定日 4月1日(火)

申込資格 申込日において次
のすべての要件に該当して
いる方

- ① 現に同居し、または同居し
ようとする親族(婚約者を含
む)があること
- ② 法令で定める収入基準に適
合していること
- ③ 現に住宅に困窮しているこ
とが明らかでないこと
- ④ 市町村民税を滞納していな
いこと
- ⑤ 入居世帯員が暴力団員でな
いこと

入居者を公募する住宅(①～③は市営住宅、④・⑤は特定優良賃貸住宅)

名称	供給場所	戸数	構造	間取	建設年度	家賃	備考
① 大塚住宅	大塚町大門10	2戸	中層耐火4階建	3K	昭和48・49年	12,300～25,800円	一般世帯向
② 丸山住宅	大塚町丸山60	1戸	中層耐火4階建	3DK	平成9年	21,200～41,600円	一般世帯向
③ 白山住宅	豊岡町白山	1戸	中層耐火4階建	3DK	平成6年	25,900～48,700円	一般世帯向
④ ソレイユ弥生	三谷町弥生3丁目10-1	8戸	中層耐火4階建	3LDK	平成9年	67,000円	駐車場5,000円
⑤ ソレアードおだ	府相町2丁目64	5戸	中層耐火4階建	3LDK	平成9年	67,000円	駐車場5,000円

※家賃は世帯の収入に応じて異なります。 ※家賃は平成25年度のもです。 ※①を除き、1戸につき1台指定の駐車場があります。

親子クラブ会員募集

児童課 ☎66・1108

リズム遊び、ゲームなどを保護者の方が手作りで計画・準備して親子で楽しむ会員制クラブの会員を募集します。

◆おおつか児童館(大塚中学校区) ☎59・6671

第1・3水曜日

◆みや児童館(三谷中学校区) ☎67・0077

第2・4木曜日

◆がまごおり児童館(蒲郡中学校区) ☎67・8515

第2・4金曜日

◆ちゅうぶ児童館(中部中学校区) ☎68・0066

第2・4木曜日

◆しおつ児童館(塩津中学校区) ☎68・8515

第1・3木曜日

◆かたはら児童館(形原中学校区) ☎57・1422

第1・3木曜日

◆にしうら児童館(西浦中学校区) ☎56・0450

第2・4木曜日

※各館とも午前10時30分〜

対象 市内在住の2・3歳児(平成22年4月〜24年3月生まれ)とその保護者

※()内の校区にお住まいの

方を優先。1親子1児童館に限りです。

定員 各児童館16組程度

期間 5月1日(木)〜平成27年3月末(夏・秋・冬・春休み中はお休みです)

申し込み 2月12日(水)から申込用紙(各児童館にありませ)を入会希望児童館へ。

「第14回 森の文化祭」実行委員・ボランティア募集

文化スポーツ課 ☎66・1222

4月下旬に開催される「森の文化祭」を一緒に盛り上げてくれるメンバーを募集します。

ところ さがらの森

募集締切

○実行委員：2月20日(木)

○ボランティア：4月15日(火)

申込・問合先 森の文化祭実行委員会事務局

☎69・5380



人間ドック検査費用の助成希望者を募集します

蒲郡市国民健康保険および後期高齢者医療では、人間ドック検査費用の助成を行います。特定健診または後期高齢者健診を兼ねていますので40歳以上の方はその費用も併せて助成します。

受診日 4月〜

受診場所 保健医療センター

定員 460人(内訳 国保440人 後期20人 ※各定員を超えた場合は抽選)

対象

①蒲郡市国民健康保険に加入の方

世帯主および国民健康保険の被保険者全員に市税などの滞納がない世帯の方

②後期高齢者医療に加入の方

本人に後期高齢者医療の保険料および市税などの滞納がない方

受診コース 基本コース(34,000円)

※胃部検査は原則バリウム検査となります。

個人負担金(予定)

40歳以上の方 8,450円

40歳未満の方 18,000円

※平成26年度末の年齢です。定員・個人負担金は変更になる場合があります。

申し込み 2月17日(月)までに印鑑、保険証を持参の上、保険年金課へ。申請書は、保険年金課、ホームページにあります。また、申請書および申請に必要な項目を記入したハガキ、書面の郵送(〒443-8601)による申し込みもできます。

※電話、ファクス、Eメールでの申し込みは受け付けません。

申請に必要な項目 申請年月日・世帯主氏名(押印)・住所・電話番号・受診希望者の氏名(フリガナ)・性別・生年月日・年齢・世帯主との続柄・保険証の番号、個人情報確認事務の同意(私および世帯員の市税など納付状況の確認事務を行うことに同意します。)

検査項目は、問診・身体計測・尿便検査・聴力検査・肺機能検査・血液検査・眼科検査・心電図・胸部検査・胃部検査・腹部超音波検査です。



保険年金課 ☎66・1103

ボーイスカウト・ガールスカウト募集

文化スポーツ課 ☎66・1222

対象・募集人員

◆ボーイスカウト

○スカウト 60人

・ビーバースカウト…保育園

年中児～小学1年生の男子

・カブスカウト…小学2～4

年生の男子

・ボーイスカウト…小学5年

生～中学2年生の男子

○リーダー 若干名

18歳以上の方

申し込み 2月1日(出)～3月

31日(月)までに商工会議所内

蒲郡ライオンズクラブ(☎

68・1100)へ。

◆ガールスカウト

○テニサーフット

保育・幼稚園年長児…数人

○ブラウニー

小学1～3年生…数人

○ジュニア

小学4～6年生…数人

○リーダー

18歳以上…数人

申し込み 3月31日(月)までに

小田美恵子(☎57・2894)へ。

女性防火クラブ員募集

消防本部予防課 ☎68・0937

女性防火クラブは、地域における防火思想の普及高揚を図ることを目的として活動する組織です。

日頃、家庭で火気を取り扱う機会が多い女性の果たす役割は極めて大きいものがあります。家庭防火に役立つ知識や初期消火の方法などを習得し、女性らしい、きめ細やかな心遣いを生かして防火思想の普及を一緒に行いませんか？

原則、ボランティア活動です。ご都合のつく行事にご参加ください。

対象 市内在住の女性

主な活動 火災予防普及啓

発、研修会(防災関係、救急

法など)、各種行事への参加

(蒲郡まつり、防災訓練、年

末特別警戒、消防出初め式

など)

申し込み 随時受け付けてい

ます。入会希望およびお問

い合せは消防本部予防課

へ。



パブリックコメントを募集します

～皆様のご意見をお寄せください～

●パブリックコメント制度とは

市民生活に広く影響を及ぼす市の基本的な計画や条例などを立案する場合に、あらかじめこれらの案の趣旨、内容などを公表して市民の皆さんから意見を伺い、寄せられた意見に対して市の考え方を公表するとともに、その寄せられた意見を考慮して最終案をつくっていく一連の手続きのことをいいます。

●意見の提出方法は

募集期間内に、郵便番号・住所・氏名・電話番号を明記の上、それぞれの提出先へ。

書式は自由。ファクス、Eメールも可。ただし電話による意見の提出はできません。

閲覧は、下記で指定されている場所のほか情報公開コーナー(市役所4階)、市のホームページでもできます。

蒲郡市ヘルスケア計画(案)

目的 市民や市内企業の従業員が健康で長生きできるまちづくりの推進と、市内のヘルスケア分野に関する多様な資源や中部地域のモノづくりを生かした、競争力の高い新たなヘルスケア産業の創出を図っていくための、市の中長期的な指針(まちづくりの構想)となる計画。

募集期間 1月28日(火)～2月28日(金)

閲覧場所 企画広報課

提出・問合せ先 企画広報課(☎66・1162 FAX66・1190)

Eメール kikaku@city.gamagori.lg.jp

蒲郡市ごみ処理基本計画(案)

目的 環境負荷の少ない快適な生活環境の保全と公衆衛生の向上を目指し、蒲郡市域内で発生する一般廃棄物の適正な処理を行うために策定する計画。

計画年数 平成26年度～平成40年度(15年間)

募集期間 2月6日(木)～3月7日(金)

閲覧場所 環境清掃課(クリーンセンター)

提出・問合せ先 環境清掃課(☎57・4100 FAX57・3924)

Eメール seiso@city.gamagori.lg.jp

健康がまごおり21第2次計画(案)

目的 平成16年度に策定した「健康がまごおり21」の10年間の推進期間の終了に伴い、新たに策定する計画です。市民の皆さんが健康で幸せに過ごし、健康寿命を延伸することを目的に推進します。

計画年数 平成26～35年度(10年間)

募集期間 1月31日(金)～3月1日(土)

閲覧場所 健康推進課

提出・問合せ先 健康推進課(☎67・1151 FAX67・9101)

Eメール hoken@city.gamagori.lg.jp

シニア体力測定参加者募集

長寿課 ☎66・1105

いきいきとした生活を送るためには「体力」を保持することが大切です。まずは自分の体力を知りましょう。

とき 3月12日(水)

午後1時～3時30分

ところ 市民会館 東ホール

対象 市内在住の60歳以上の方

定員 80人(申し込み順)

参加費 無料

持ち物 飲み物、汗ふき用タオル、運動できる服装・靴

申し込み 2月20日(木)までに直接または電話で長寿課へ。

介護者のつどい交流事業参加者募集

長寿課 ☎66・1105

何かと悩みの多い在宅介護者の方向士と一緒に語り合い、日頃の疲れを癒しませんか。

とき 3月19日(水)

午前9時30分～午後4時

ところ 名古屋城

集合場所 市民会館臨時駐車場(博物館西側)

対象 介護保険要支援認定

者または要介護認定者を介護している方

定員 40人(申し込み順)

参加費 千500円(昼食、交通費を含む)

申し込み 3月7日(金)までに電話で社会福祉協議会(☎69・3911)へ。

寝具洗濯乾燥消毒サービスの希望者を募集します

長寿課 ☎66・1105

高齢者、障がい者の衛生管理を図るため、寝具洗濯乾燥消毒サービスを行います。

とき 3月中

対象 市民税非課税世帯で次のいずれかに該当する方

○65歳以上の寝たきりの方
たはひとり暮らしの方

○重度心身障害者(身体障害1・2級および療育手帳A判定)の方

内容 対象者が普段使用している、敷布団・掛布団・毛布(各1枚まで、合計3枚以内)の洗濯乾燥消毒をします。(ただし、木綿、羊毛、羽毛布団に限ります。)

費用 無料

申し込み 2月14日(金)までに対象者の印鑑を持参の上、長寿課へ。

自衛官募集

安全安心課 ☎66・1156

左記の予備自衛官補(一般・技能)、幹部候補生を募集します。

職種	応募資格	受付期間	試験日
予備自衛官補(一般・技能)	・一般: 18歳以上34歳未満 ・技能: 18歳以上55歳未満 (保有する国家免許資格により異なる)	4月2日(水)まで	4月11日(金)～15日(火)の1日
幹部候補生	・22歳以上26歳未満の者 ・20歳以上22歳未満で、学校教育法に基づく短期大学を除く大学を卒業した者および平成27年3月卒業見込みの者	2月1日(土)～4月25日(金)	5月10日(土)

問合せ先 自衛隊豊川地域事務所 ☎85・2411

発達障がいのある方の保護者対象「おしゃべり会」参加者募集

福祉課 ☎66・1106

子育てで生じる悩みなどを同じ立場の参加者とおしゃべりしてみませんか。

とき 2月23日(日)

午後1時～3時

ところ 生きがいセンター

参加費 500円(資料代)

定員 10人

申し込み 2月22日(土)までに、発達障がい者地域自立支援の会グループアップ 福田(☎0532・75・134)へ。

愛知県消費生活モニター募集

観光商工課 ☎66・1119

県では、消費者行政の推進に協力していただける方を募集します。

対象 県内在住の満20歳以上の方(公務員、公職選挙法による公職者は除く)

任期 依頼日～平成27年3月31日(水)

謝礼 年額3千500円以内(予定)

主な仕事 危険な商品、不当な表示、悪質商法、生活必需品の価格動向などの観察・通報など

申し込み 2月19日(水)(消印有効)までに所定の応募用紙(観光商工課、各県民生活プラザ、県ホームページにありますが)に必要事項を記入の上、東三河県民生活プラザ(☎0532・52・7337)へ。

第17期ボートレーサー募集

競艇事業部事業課 ☎67・6606

募集期間 2月1日(土)～3月12日(水)

応募資格 昭和59年10月2日から平成11年4月1日まで生まれ、中学校を卒業している方で、選手養成訓練に支障のない方。ほかに身長、体重、視力、弁色力などに条件があります。詳しくはボートレースオフィシャルホームページ(<http://www.boatrace.jp/yamato/>)をご覧ください。

問合せ先 財日本モーターボート競走会蒲郡支部

☎68・2530



その他の情報

3人乗り自転車を貸し出します

児童課 ☎66・1108

幼児が2人以上いる子育て家庭の支援のために、3人乗り自転車の貸し出しを行います。平成26年度の詳細は次のとおりです。

- 貸し出し自転車 26インチ電動アシスト付自転車
 - 50台(申し込み多数の場合は抽選)
 - ※幼児2人が搭乗可能なチャイルドシートが設置してあります。
 - ＜メーカーの定める安全基準＞
 - 自転車：3人乗り時適正身長 155cm
 - フロントシート：1歳から4歳未満(体重15kgまでが目安)
 - リアシート：1歳から6歳未満(体重20kgまでが目安)
- 対象 次のすべての要件を満たしている方
- ①市内に住所がある16歳以上の方

- ②1歳以上6歳未満の幼児が2人以上いる方
- ③自転車の適正な保管場所があり、その管理ができる方

貸出期間 自転車の引き渡しの日から平成27年3月31日まで

※幼児の1人が満6歳となった場合は、その誕生日の前日までとなります。

貸出費用 無料

※貸出期間中の自転車のパンクやシートなどが破損した場合の費用は自己負担となります。

※幼児用ヘルメットの貸し出しは行いません。利用の際は必ず2つご用意ください。

申し込み 2月3日(月)～28日(金)(消印有効までに申込書(児童課、児童館、保育園にあります)を直接または郵送で児童課(〒443-8600)へ。

児童手当を振り込みます

児童課 ☎66・1108

児童手当の2月期支払分(10月～1月分)を2月10日(月)以降に受給者指定の金融機関に振り込みます。確認してお受け取りください。

税務署からのお知らせ

税務収納課 ☎66・1116

国税局や税務署の職員を名乗るものからアンケートや年金受給調査と称して、個人情報聞き出すとするとする事例が多発しています。

不審な電話があった場合には、最寄りの税務署にお問い合わせください。

問合せ 豊橋税務署 総務課 ☎05322・5262001

障害者の結婚に祝金を支給します

福祉課 ☎66・1106

対象 次のすべてに該当する方

- ①婚姻時に市内に住民登録があり、現在も市民の方
 - ②障害者手帳(身体、知的、精神)を所持している方
 - ③過去に、市で結婚祝金を受けていない方
 - ④婚姻届提出後1年以内の方
- 祝い金 1人5千円
- 申し込み 障害者手帳、印鑑、本人名義の振込口座をお持ちの上、福祉課へ。

農業をはじめませんか？

農林水産課 ☎66・1127

農業をしたいけど肝心の農地がない方、もぐらの窓口を利用してみませんか？

もぐらの窓口では、農業研修などの受講者や市民農園などで農作業実績のある方を対象に200㎡以上の遊休農地の貸し借りをあっせんしています。その他条件はございますが、農林水産課へお問い合わせください。

「健康づくり情報マップ」を配布しています

長寿課 ☎66・1105

市内の運動教室・運動グループをまとめた健康づくり情報マップを公共施設などで配布しています。

いくつかになっても元気に過ごすために、生活に運動を取り入れてもらうことを目的に、地域包括支援センターの保健師・看護師のグループが作成しました。日ごろの健康づくりのためにぜひご利用ください。

市民病院特別室料などを改定します

4月1日から消費税および地方消費税率が、現在の5%から8%に引き上げられます。これに伴い、特別室料、文書料、死体検案料、健康診断料、選定療養費に係る初診料などの料金について、税の公平性を確保する観点から、税率に応じた料金に改めます。今後もよりいっそう安心し、信頼が得られる医療の提供に努めてまいりますので、ご理解とご協力をお願いします。

また、個室料金のうち1等室A(個室)、1等室B(2人室)の料金を、設備などを充実し、次のとおり改定します。

区分	室数	現行金額(円)	改定金額(円)
1等室A(個室)	38室	4,520	5,400
1等室B(2人室)	21室	1,050	2,160

※消費税および地方消費税を含む

市民病院事務局 ☎66・2200

愛知県産業界別最低賃金改正

観光工課 ☎66♦1119

愛知県内の特定の産業に適用される7業種の最低賃金が12月16日から改正になりました。

最低賃金名	時間額	発効日	
愛知県最低賃金	780円	平成25年10月26日	
産業界別最低賃金	製鉄業、製網・製綱圧延業、鋼材製造業	885円	平成25年12月16日
	はん用機器、生産用機器、業務用機器製造業	858円	
	計量器・測定器・分析機器・試験機、光学機器・レンズ、時計・同部分品製造業	813円	
	電子部品・デバイス・電子回路、電気機器、情報通信機器製造業	823円	
	輸送用機器製造業	863円	
	各種商品小売業	799円	
	自動車(新車)小売業	846円	
自動車部分品・附属品小売業	800円	平成19年12月16日	

問合せ先 豊橋労働基準監督署 (☎0532♦54♦1192)

オストメイトの集い

福祉課 ☎66♦1106

不安や悩みをかかえるあなたのために、支える仲間がいます。参加してみませんか。
とき 3月8日(出) 午後1時30分～4時
ところ あいトピア(豊橋市前畑町115)

対象 オストメイトの方

(人口肛門・人口膀胱を保有している方)とその家族

内容 講演①豊橋市民病院 肛門外科部長 柴田佳久

「外科医の立場から」②豊橋医療センター皮膚・排泄ケア認定看護師 池戸美奈

「ストーマ周囲のスキンケアについて」

参加費 無料

問合せ先 中嶋清弘 ☎59♦8277

手当を振り込みます

福祉課 ☎66♦1106

特別障害者手当・障害児福祉手当・経過的福祉手当の11月～1月分を2月10日(月)以降に、受給者指定の金融機関に振り込みます。確認してお受け取りください。



プラスチック製容器包装の正しい分別にご協力をお願いします！



昨年9月、プラスチック製容器包装回収業者の中間処理工場を視察しました。そこで分かったプラごみの現状をお伝えします。

●プラごみの行方

プラスチック製容器包装(通称プラごみ)は、資源ステーションから回収されたあと、回収業者の中間処理工場に送られます。そこで①袋を破り、②異物の除去(手作業)、③圧縮しています。

●黄色の網の中身

プラごみを入れる黄色の網には、30%も異物が入っています。汚れたプラごみや、固いプラスチック製品をはじめ、金属製品や刃物、缶、汚物、注射器といった危険なものも多く含まれていました。近隣市町村に比べ蒲郡は異物の入っている率が高いそうです。



【混入された異物】

鍋、陶器、缶、ハンガー、おろし器など。明らかにプラごみではないものばかり。



【異物除去の作業風景】

手作業で行っています。金属、プラスチック製品、中身の入った洗剤などを取り除きます。

★プラごみの正しい分別を再確認★

◆黄色の網にいれるもの ～プラスチック製容器包装だけ！～

卵や豆腐のパック、お菓子やパンの袋、洗剤やシャンプーの容器、レジ袋、商品を包むフィルム・袋など。プラマークが目印です。

◆出し方 ～汚れたものはダメ！～

中身を使い切り洗った状態で、透明または半透明の中身の見える袋に入れて、資源回収日に出す。

◆よくある間違い

- ・汚れたプラごみ→汚れが取れないものは燃えるごみ。
- ・パケツ・おもちゃ(その他プラスチック製品)→30cm以内は破碎ごみ(黄かご)。それ以上は直接クリーンセンターへ。
- ・CD・カセット・ビデオテープ→燃えるごみ。(中のテープが出ないように粘着テープで巻く)

環境清掃課 ☎57♦4100



受章おめでとうございませう

黄綬褒章を受賞されました

松下 京輔さん(72歳)
〈西浦町〉

松下さんは、昭和35年3月に現在の株式会社松下電機に入社され、以来53年の長きにわたり船舶(漁船)電装機器の技術的進歩と発展に尽力されました。昭和55年に、漁船のいけすに冷却装置を設置する技術を開発し、漁業界の発展に大きく貢献されました。現在は、一般社団法人日本船舶電装協会常任理事に就任され、大きな夢を持ち続け、日本の船舶電装機器業界を先導されています。

軽自動車などの廃車、名義・住所変更手続きはお早めに

税務収納課 ☎66・1115

軽自動車税は、毎年4月1日現在で課税台帳に登録されている所有者に課税されます。廃車、譲渡、盗難などにより実際に所有していなくても、届出をしないといつまでも税金がかかります。軽自動車税は月割計算をしません。4月1日を過ぎてから届出をしても払い戻しはなく、毎年5月に1年分の税金を払わなければなりません。次に該当する方は早めに手続きをしてください。
①現在使用していない原動機付自転車、軽自動車などを

所有している方で、廃車手続きをしていない方

② 転入・転出をして、車の住所変更をしていない方

③ 友人、知人に車を譲渡して、名義変更をしていない方

※3月は窓口が混雑しますので、なるべく3月中旬までに届出をしてください。

●普通自動車の登録検査および廃車、名義・住所変更のお問い合わせは、豊橋自動車検査登録事務所へ。
【登録】☎050・5540・2049 (自動音声)

【検査】☎0532・32・8820

※市外への名義変更・住所変更は、届出所在地や届出に必要なものが異なる場合があります。事前に届出先へ確認をしてください。

車種	原動機付自転車(125ccまで) 小型特殊自動車	軽自動車		二輪の小型自動車 (250ccを超えるバイク)
		軽二輪 (126cc～250cc)	四輪・三輪	
届出先	市役所税務収納課 税政担当	愛知県軽自動車協会 (豊橋支所) ☎0532・34・4601	愛知県軽自動車検査協会 (豊橋支所) ☎0532・34・3311	愛知陸運支局 豊橋自動車検査登録事務所 ☎050・5540・2049 ※自動音声
届出に必要なもの	〈廃車〉 ・ナンバープレート ・印鑑 〈名義変更〉 ・印鑑 (旧所有者・新所有者) ・標識交付書	〈廃車〉 ・印鑑(所有者、使用者) ・ナンバープレート ・自動車検査証(軽二輪126～250ccは軽自動車届出済証) 〈名義変更・住所変更〉 ・新使用者の住民票の写し ・自賠責保険証 ・印鑑(旧所有者、新所有者、新使用者) ・自動車検査証(軽二輪126～250ccは軽自動車届出済証) ・ナンバープレート(管轄が変更となる場合) ※手続きは、自家用自動車組合(蒲郡警察署の北 ☎69・5105)で代行します。 (別途代行手数料が必要)		

水道料金・下水道使用料などを改定します

4月1日から消費税および地方消費税率が、現在の5%から8%に引き上げられます。これに伴い、水道料金・下水道使用料などについて次のとおり改定します。税の公平性を確保する観点から、増税分を価格に転嫁するとともに、今後もよりいっそうサービスの向上と経営の合理化、安定供給に努めますのでご理解とご協力をお願いします。

改定内容

①水道料金・下水道使用料

水道料金・下水道使用料は、6月の検針分から税率8%で計算した料金となります。

②水道施設分担金

水道施設分担金は、工事申込日が4月1日以降は、税率8%で計算した金額となります。

※水道施設分担金とは、新しく水道を利用、または水道メーターの口径を大きくする場合、現在水道を利用している人との負担の公平を図るため、水道施設の整備拡張費の一部として納めていただくものです。

③その他

個人負担を伴う水道管布設工事や市が施行する給水装置工事の完了日が4月1日以降の負担金は、税率8%で計算した金額となります。

※新規に水道・下水道をご利用の方は、水道課または下水道課にお問い合わせください。

水道課 ☎66・1206 下水道課 ☎66・1139

お詫びと訂正 企画広報課 ☎66・11145
1月号24ページ「受章おめでとうございませう」
ました。お詫びして訂正します。
誤 小田 知 正 小田 知 誤 竹内 征夫 正 竹内 征夫

ラグーナ情報

★「ジブリがいっぱい 立体造型物展」

と き 3月2日(日)まで

ところ ラグナシア

ここがおすすめ!ラグーナの中のジブリ⑨

変わっていくシシ神の森で生きていくサン。

形は変わっても、大切なものは変わらず心の中にあります。ジブリの森で見た楽しさや優しさや強さを、皆さんこれからも忘れないでください。



「もののけ姫」© 1997 二馬力・GND 撮影：竹中博信

★新トリックアートの世界

見る角度により絵の印象が変化したり、自分自身が絵に描かれた主人公になったり、ここでしか体験できない不思議体験ゾーン。カメラを忘れずにお持ちください。

と き 3月2日(日)まで ところ フェスティバルマーケット 2階

★ラグーナの湯

季節の湯…毎月土曜・休日に、月ごとにさまざまな「季節の湯」を用意し、季節感あふれる特別湯をお楽しみいただけます。2月は特別企画「菜の花湯」。毎日開催しています。

問合せ インフォメーションセンター ☎58♦2700

電車で行こう!

◆第25回はす夢ウォーク ～鳥羽の火祭りコース～

「鳥羽の火祭り」の開催当日に、祭りの会場となる鳥羽神明社や民話の里を巡る7.3kmのコースです。鳥羽神明社の境内では大たいまつ「すずみ」を見ることができます。名鉄三河鳥羽駅前では物産展「とば市」も開催されます。

※小学生以下のお子さんが参加する場合は、保護者同伴。

と き 2月9日(日) ※荒天中止

受付時間 午前9時30分～11時
※午後2時までにゴールしてください。

受付場所 名鉄三河鳥羽駅前 参加費 無料

その他 ①事前申し込みは不要
②完歩者には「にしがま線応援団ピンバッジ」を進呈(先着順)

問合せ 幡豆公民館 ☎0563♦63♦0130



◆枯れ葉スライダーで遊ぼう

枯れ葉を敷き詰めたスライダー場で、そり滑りをします。汚れてもよく、動きやすい服装でお越しください。

と き 2月15日(土)・16日(日) 午前11時～午後3時 ※雨天中止

ところ 愛知こどもの国ゆうひが丘 港の見える遊歩道
※名鉄こどもの国駅から徒歩約15分

問合せ 愛知こどもの国 ☎0563♦62♦4151



◆初不動大祭(植木市露店まつり)

植木のお店や露店商が数十店集まり、毎年多くの人でにぎわいます。

と き 3月2日(日) 午前9時～午後4時

ところ 西浦不動無量寺(ガン封じ寺)
※名鉄「西浦駅」下車徒歩3分

問合せ 西浦不動無量寺 ☎57♦3865

この企画は、名鉄西尾蒲郡線利用促進のため、沿線のイベント情報を掲載しています。

まちがいさがし

クイズ

上下の絵を見くらべて、まちがいを8カ所見つけてね。全問正解された方のうち、抽選で10人の方に図書カードもしくはラグーナの湯無料利用券をプレゼントします。

応募締切 2月18日(火)

とうふねこ座：市川雅子 画



企画広報課 ☎66・1145

応募方法

ハガキまたはファクスに、①答え(左の絵に○をつける)と②住所・③氏名(ふりがな)・④年齢・⑤電話番号・⑥広報紙の感想(ご意見など)を書いて応募してください。なお、当選者のお名前を広報がまごおり4月号に掲載しますので、ご承ください。

送り先

〒443-8600 旭町17番1号
企画広報課「クイズ」係 FAX 66・1190

硯川と腰掛石(三谷町)

江戸に幕府ができる前だから、ずーっと昔のことだ。若い家康が戦に向かって進軍中、三谷を通りかかった時、ここで軍兵たちの疲れをとるため一休みすることにした。あたりを見まわすと、大きい榎の下にちよつと貝合のいい石がある。

家康はその石に腰かけてみんなの様子を見渡し、海風を胸いっぱい吸い込んだ。

「それでは、さっそく感状を書こうか」

感状とは、戦で功労のあった武将に、その戦功を賞する文書だ。家康は腰に掛けている矢立を取り出し、書こうとする。

「ありゃりゃ、墨液が枯れて墨かつかんじやん」

ちよつとこの時、近くに居合わせた光林寺の了山和尚が、急いで近くの小川の水をくんできて、墨をすって差し上げた。

「おお、こりゃあよゆう気が利くじゃんか」

家康はとても喜んだ。後に、光林寺に朱印を贈り、水を恵んでくれたこの小さな川を硯川と名づけたそう。

また、榎の下の貝合のいい石は徳川家康の腰掛石とよばれるようになったそう。

硯川は現在ではほとんど姿を消しましたが、海に注ぐ手前に現れ、硯橋が架けられております。

三河三谷駅を北に上り、新幹線の高架よりちよつと手前、現在は北区と呼ばれていますが、この辺りは白山権現もとの社地で、以前は権現と呼ばれていました。そこに権現公芸堂があり、大権現の石碑があります。家康の腰掛石は三谷駅ができる頃撤去されたそうです。もしかしたら石碑の周りの石組のひとつになっているかもしれません。

【参考資料】『蒲郡風土記』著者：伊藤天章
『西の郡の民話 ほんとのんはい』著者：足立陸男

◆ 12月号の答え



12月号クイズまちがいさがし(鶴のひと声橋)の当選者

応募総数 80通 正解者 72人

当選者(敬称略・50音順)

蒲郡町 朝倉莉子
松原町 片山幸恵
西浦町 鈴木 満

形原町 市川裕己
三谷町 神谷真宣
豊岡町 中尾麻生

竹谷町 伊藤継代
三谷北通 熊谷有紀

三谷北通 尾崎弘直
竹谷町 小林泰枝

おめでとうございます。賞品は2月初旬に発送します。



◀ドラゴンズ3選手の野球教室

(12月21日)

形原公園グラウンドで、中日ドラゴンズの3選手、田中大輔捕手、堂上剛裕外野手、西川健太郎投手を招いた野球教室が行われ、参加した野球チームに所属する児童100人は、プロの技術を体感できうれしそうでした。



▶消防出初め式(1月12日)

蒲郡ボートレース駐車場で、1年の無火災無災害を願い消防出初め式が行われ、塩津北保育園児らが消火活動を行いました。

まちの話題や出来事を写真で紹介
ふれあい宅配便



▲蒲郡市チームの力走！(12月7日)

愛・地球博記念公園で、第8回県市町村対抗駅伝競走大会が開催されました。蒲郡市チームは、9区間にわたり力走を見せました。

▶クロアワビの陸上養殖に挑戦！

(12月18日)

蒲郡市の新たな特産品にしようと、市や商工会議所などで組織する「がまごおり産学官ネットワーク会議」がクロアワビの陸上養殖を旧市民プールで始めました。



▲女将笑顔マップが完成しました(1月8日)

がまごおり温泉郷の女将らでつくる「こはぜの会」が、市内のおすすめスポットを紹介する「笑顔マップ」を作成。ナビテラスや旅館などで配布しています。





三河湾ネットワーク株式会社 お問い合わせ ☎ 0120-794934 (受付時間 AM9:00 ~ PM6:00)

デジアナ6chでご視聴の方は蒲郡ポートレース開催時のみ蒲郡ポートレースの放送となります。●は三河湾ネットワーク制作の番組です。●が付いている番組は土曜日が初回放送です。

	1日(土)~7日(金)	8日(土)~14日(金)	15日(土)~21日(金)	22日(土)~28日(金)
5	00 文字放送 ※デジアナはショップch	00 文字放送 ※デジアナはショップch	00 文字放送 ※デジアナはショップch	00 文字放送 ※デジアナはショップch
6	00 文字放送	00 文字放送	00 文字放送	00 文字放送
7	00 燃えドラ! スタジアム●	00 燃えドラ! スタジアム●	00 張演二胡音楽会2013豊田公演●	00 燃えドラ! スタジアム●
8	00 リゾッピングin長島● 30 刻の遺産 ● 45 見ドコロガイド● 55 ピカットくんの番組ガイド●	00 恋舞妓の京都事情21● 30 ぐるめらんど ● 45 見ドコロガイド● 55 ピカットくんの番組ガイド●	00 遊・YOU・東海道 30 旬食まんたん ● 45 見ドコロガイド● 55 ピカットくんの番組ガイド●	00 恋舞妓の京都事情22● 30 グルメ街道 ● 45 見ドコロガイド● 55 ピカットくんの番組ガイド●
9	00 テレビ回覧板WEEKLY● 15 町の風景● 30 食遊彩々●	00 テレビ回覧板WEEKLY● 15 蒲GOリサーチ● 30 マイ Home Town●	00 テレビ回覧板WEEKLY● 15 幸田の記憶● 30 マイ Home Town●	00 テレビ回覧板WEEKLY● 15 ビュービル~三谷東小学校編~● 30 極限のクルマ技術②●
10	00 文字放送	00 文字放送	00 文字放送	00 文字放送
11	00 遊・YOU・東海道● 30 もっと! 水の惑星紀行● 45 ユニバーサルスタジオジャパンでもっとTKO●	00 鉄ぶら● 25 ぶらり知多半島● 45 岡崎ふるさと巡り●	00 ディズニーチャンネル● 30 リゾッピングin長島●	00 鉄ぶら● 30 「SPACE SHOWER TV MUSIC VIDEO SELECTION」
12	00 テレビ回覧板WEEKLY 30 ビュービル~幸田町立幸田小学校編~ 30 町の風景 45 ピカットくん 50 見ドコロガイド	00 テレビ回覧板WEEKLY 15 町の風景 30 蒲GOリサーチ 45 ピカットくん 50 見ドコロガイド	00 テレビ回覧板WEEKLY 15 蒲GOリサーチ 30 幸田の記憶 50 見ドコロガイド	00 テレビ回覧板WEEKLY 15 幸田の記憶 30 ビュービル~三谷東小学校編~ 50 見ドコロガイド
13	00 技の彩⑤● 15 文字放送 ※(土日)13:00~14:00 テレビ回覧板総集編	00 技の彩⑥● 15 文字放送 ※(土日)13:00~14:00 テレビ回覧板総集編	00 技の彩⑦● 15 文字放送 ※(土日)13:00~14:00 テレビ回覧板総集編	00 技の彩⑧● 15 文字放送 ※(土日)13:00~14:00 テレビ回覧板総集編
14	00 燃えドラ! スタジアム	00 燃えドラ! スタジアム	00 張演二胡音楽会2013豊田公演	00 燃えドラ! スタジアム
15	00 テレビ回覧板 15 ピカットくん 20 見ドコロガイド 30 インフォメーション	00 テレビ回覧板 15 ピカットくん 20 見ドコロガイド 30 インフォメーション	00 テレビ回覧板 15 ピカットくん 20 見ドコロガイド 30 インフォメーション	00 テレビ回覧板 15 ピカットくん 20 見ドコロガイド 30 インフォメーション
16	00 吉村作治エジプト博物館XII第5章● 30 文字放送	8日~10日 00 吉村作治エジプト博物館XII第5章 11日~13日 00 郷土料理が呼ぶ二泊三日女人旅● 30 文字放送 14日 00 NASA宇宙飛行士が見たUFO●	15日・16日 00 NASA宇宙飛行士が見たUFO 17日~21日 00 「SPACE SHOWER TV MUSIC VIDEO SELECTION」	00 グランパスSTUDIUM! ● 45 文字放送
17	00 テレビ回覧板WEEKLY 15 技の彩⑤ 30 見ドコロガイド 40 ピカットくん 50 インフォメーション	00 テレビ回覧板WEEKLY 15 技の彩⑥ 30 見ドコロガイド 40 ピカットくん 50 インフォメーション	00 テレビ回覧板WEEKLY 15 技の彩⑦ 30 見ドコロガイド 40 ピカットくん 50 インフォメーション	00 テレビ回覧板WEEKLY 15 技の彩⑧ 30 見ドコロガイド 40 ピカットくん 50 インフォメーション
18	00 ビュービル~幸田町立幸田小学校編~ 15 刻の遺産 30 遊・YOU・東海道	00 町の風景 15 ぐるぐるぐるめらんど 30 鉄ぶら	00 蒲GOリサーチ 15 旬食まんたん 30 ディズニーチャンネル	00 幸田の記憶 15 大好きグルメ街道 30 鉄ぶら
19	00 テレビ回覧板WEEKLY 15 町の風景 30 食遊彩々	00 テレビ回覧板WEEKLY 15 蒲GOリサーチ 30 マイ Home Town	00 テレビ回覧板WEEKLY 15 幸田の記憶 30 マイ Home Town	00 テレビ回覧板WEEKLY 15 ビュービル~三谷東小学校編~ 30 極限のクルマ技術②
20	00 リゾッピングin長島● 30 もっと! 水の惑星紀行● 45 ユニバーサルスタジオでもっとTKO●	00 恋舞妓の京都事情21● 00 ぶらり知多半島● 30 岡崎ふるさと巡り●	00 遊・YOU・東海道 30 リゾッピングin長島●	00 恋舞妓の京都事情22● 30 解決! 写真テクニク~自然写真を撮る~
21	00 「SPACE SHOWER TV MUSIC VIDEO SELECTION」● 30 文字放送 55 ピカットくんの番組ガイド	00 「SPACE SHOWER TV MUSIC VIDEO SELECTION」 30 文字放送 55 ピカットくんの番組ガイド	15日~18日 00 「SPACE SHOWER TV MUSIC VIDEO SELECTION」 19日~21日 00 解決! 写真テクニク~自然写真を撮る~● 30 文字放送 55 ピカットくん	00 グランパスSTUDIUM! ● 55 ピカットくんの番組ガイド
22	00 テレビ回覧板WEEKLY 15 ビュービル~幸田町立幸田小学校編~ 30 食遊彩々	00 テレビ回覧板WEEKLY 15 町の風景 30 マイ Home Town	00 テレビ回覧板WEEKLY 15 蒲GOリサーチ 30 マイ Home Town	00 テレビ回覧板WEEKLY 15 幸田の記憶 30 極限のクルマ技術②
23	00 文字放送 ※(土日)23:00~24:00ファッションチャンネル	00 文字放送 ※(土日)23:00~24:00ファッションチャンネル	00 文字放送 ※(土日)23:00~24:00ファッションチャンネル	00 文字放送 ※(土日)23:00~24:00ファッションチャンネル
24-29	00 QVC(テレビショッピング) ※デジアナはショップch	00 QVC(テレビショッピング) ※デジアナはショップch	00 QVC(テレビショッピング) ※デジアナはショップch	00 QVC(テレビショッピング) ※デジアナはショップch

今月のピックアップ番組 『ビュービル~蒲郡市立三谷東小学校編~』(15分)

町の未来は子供たちにかかっている!子どもたちが学び、育つ学校を子どもたちに紹介してもらおう、ビュービル学校紹介。今月は蒲郡市立三谷東小学校です。小高い丘の上に立つ三谷東小学校。子どもたちの作る三谷東まつりに一生懸命頑張る縄跳び大会。学校でキラキラ輝く子どもたちの姿を紹介します。

放送期間
2月22日(土)~3月7日(金)

放送時間
第1週目
9:15~、12:30~、19:15~
第2週目
12:15~、18:00~、22:15~

『蒲GOリサーチ』(15分)

2月の蒲GOリサーチは蒲郡シティセールスプロジェクト「ガマゴリ・ら」の皆さんを紹介します。「ガマゴリ・ら」は蒲郡の美しい景観や街並みを映画やドラマのロケ地として利用してもらい全国の人に知ってもらおう活動をしています。また、全国ご当地うどんサミットでグランプリを獲得した「ガマゴリうどん」も紹介します!お楽しみに!

放送期間
2月8日(土)~2月21日(金)

放送時間
第1週目
9:15~、12:30~、19:15~
第2週目
12:15~、18:00~、22:15~

取材日記 **スタッフみんなで更新中!**

三河湾ネットワーク取材日記

蒲郡ポートレース中継 14:45~

★蒲郡ポートレース中継はデジアナ6ch、地上デジタル12chでご視聴いただけます。

2/5・6・7・8・9・10 蒲郡みかんわいん杯
2/15・16・17・18・19・20・21 日刊スポーツ杯争奪 第43回 蒲郡大賞典