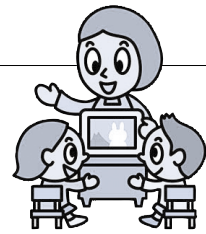




8
がつ

遊びにおいでよ 児童館へ



りょうじかん 午前9時～午後5時 おやすみ 4・11・18・25日◎

行事

絵本の
読み聞かせ

幼 乳幼児向け
小 小学生向け

体操・リズム
親子遊び

遊びの会

子ども
家庭相談日

児童館名

みや
児童館

☎67・0077

幼 お休み
小 6、20日◎
16時～
※6日◎は人形劇「とうふねこ座」

●毎週◎
10時15分～
水あそび
●9日◎
10時30分～
チビッコ夏まつり

●毎週± 14時～ みんなで遊ぼう
●1日◎ 15時30分～ 手芸教室
●3、17日± 10時～ 将棋教室
●9日◎ 13時30分～15時30分 夏まつり
●22日◎ 14時～ 卓球大会
●26日◎ 11時～ 避難訓練(火災)

●13日◎
14時30分～16時30分
●27日◎
10時～12時

ちゅうぶ
児童館

☎68・0066

幼 27日◎
10時30分～
小 24日±
11時～

お休み

●毎日 チャレンジ工作
●1日◎ 14時～ お楽しみ会
手品は自由参加(一般の方もどうぞ)
●23日◎ 14時～ 人形劇「とうふねこ座」
自由参加(一般の方もどうぞ)

●1日◎
14時30分～16時30分
●16日◎
10時～12時

にしうら
児童館

☎56・0450

幼 お休み
小 2日◎
15時30分～

お休み

●3日± 13時30分～ 卓球教室
●6日◎ 13時30分～ 夏まつり
●22日◎ 15時30分～ 人形劇
「とうふねこ座」
●23日◎ 15時30分～ 3B体操
●26日◎ 14時30分～ 手品

●7日◎
14時30分～16時30分
●21日◎
10時～12時

りょうじかん 午前9時～午後5時 おやすみ 5・12・19・26日◎

おおつか
児童館

☎59・6671

幼 お休み
小 9日◎ 11時～
27日◎
13時～

お休み

●3日± 14時～ 卓球で遊ぼう
●10、24日± 10時30分～ 将棋で遊ぼう
●22日◎ 13時30分～ 児童館夏まつり
●24日± 15時30分～ この指とまれ

●6日◎
14時30分～16時30分
●20日◎
10時～12時

しおつ
児童館

☎68・8515

幼 2、9、23、30日◎
小 27日◎
9時30分～
お話の会

お休み

●7日◎ 10時30分～ 人形劇
「とうふねこ座」
●17日± 13時15分～ 作ろう・遊ぼう
●21日◎ 13時30分～ 児童館夏まつり

●28日◎
14時30分～16時30分

かたはら
児童館

☎57・1422

幼 お休み
小 8日◎
16時～

お休み

●3日± じどうかんまつり
●15日◎ 15時30分～ つんであそぼう
●22日◎ 15時30分～ みんなであそぼう

●8日◎
10時～12時
●22日◎
14時30分～16時30分

りょうじかん 午前9時～午後5時 おやすみ 6・13・20・27日◎

がまごおり
児童館

☎67・8515

幼 21、28日◎
10時30分～
小 お休み

お休み

●1、8日◎ 15時30分～ みんなであそぼう
●10日± 14時～ 工作あそび
●22、29日◎ 14時～ ぬいものあそび
●26日◎ 14時～ かたりべの会

●1日◎
10時～12時