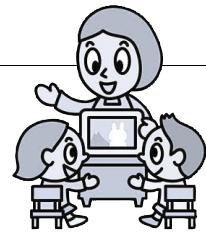




7
がつ

遊びにおいでよ 児童館へ



りよう
じかん 午前9時～午後5時

おやすみ 6・13・20・27日(日)、21日(祝)

行事	絵本の読み聞かせ	体操・リズム親子遊び	小中生の遊び	子どもと家庭相談日
児童館名	幼 乳幼児向け 小 小学生向け			
みや 児童館 ☎67・0077	幼 1,8,15日(火) 10時30分～ 小 1,15日(火) 16時～	●2,16日(火) 10時30分～ 赤ちゃんサロン ●4,11日(金) 10時30分～ ●9日(火) 10時30分～ ニコニコ親子遊び ●18日(金) 10時30分～ ちびっこ夏まつり	●5,19日(土) 10時～ 将棋教室 ●10日(土) 15時30分～ 3B体操 ●23日(火) 11時～ 防犯教室 ●24日(火) 15時30分～ 卓球教室 ●28日(月)～30日(水) 14時～ 木工教室	●8日(火) 14時30分～16時30分 ●22日(火) 10時～12時
ちゅうぶ 児童館 ☎68・0066	幼 22日(火) 10時30分～	●1,15日(火) 10時30分～ 赤ちゃんサロン ●2日(火) 4,11日(金) 10時30分～ ●9日(火) 10時30分～ ちびっこ夏まつり	●毎週(水、土)、夏休み チャレンジ工作 ●17日(火) 16時～ 防犯教室 ●24日(火) 14時30分～ お楽しみ会	●3日(火) 14時30分～16時30分 ●18日(金) 10時～12時
にしうら 児童館 ☎56・0450	幼 1,15日(火) 10時30分～ 小 4日(金) 15時30分～	●1,15日(火) 10時30分～ ●2,9,16日(火) 10時30分～ ●3日(火) 10時30分～ 赤ちゃんサロン	●5日(土) 13時30分～ 卓球教室 ●10,24日(火) 15時30分～ みんなで遊ぼう	●2日(火) 14時30分～16時30分 ●16日(火) 10時～12時

りよう
じかん 午前9時～午後5時

おやすみ 7・14・28日(月)、21日(祝)、22日(火)

おおつか 児童館 ☎59・6671	幼 毎週(水) 11時30分～ 小 15日(火) 15時30分～	●1,8,15日(火) 3,10,17日(火) 10時30分～ ●11日(金) 10時30分～ 赤ちゃんサロン	●3日(火) 15時30分～ みんなで遊ぼう ●5日(土) 14時～ 卓球で遊ぼう ●12,26日(土) 10時30分～ 将棋で遊ぼう ●25日(金) 14時～ 防犯教室 ●29日(火) 10時30分～ とうふねこ座人形劇 ●30日(火) 14時～ 3B体操	●1日(火) 14時30分～16時30分 ●15日(火) 10時～12時
しおつ 児童館 ☎68・8515	幼 毎週(金) 10時30分～ 小 29日(火) 9時30分～ お話の会	●2,9,16日(火) 10時30分～ 親子で遊ぼう ●15日(火) 10時30分～ 赤ちゃんサロン	●3日(火) 15時30分～ とうふねこ座人形劇 ●10日(火) 15時30分～ 交通教室 ●12日(土) 13時15分～ 作ろう・遊ぼう ●17日(火) 15時30分～ お楽しみ会 ●23日(火) 13時30分～ 防犯教室 ●30日(火) 13時30分～ 児童館まつり	●9日(火) 10時～12時 ●23日(火) 14時30分～16時30分
かたはら 児童館 ☎57・1422	幼 4,18日(金) 11時30分～ 小 10日(火) 16時～	●2,9,16日(火) 10時30分～ ●11日(金) 10時30分～ とんとんくらぶ	●17日(火) 15時30分～ みんなであそぼう ●24日(火) 11時～ つんであそぼう ●26日(土) 15時30分～ 3B体操 ●30日(火) 15時～ 防犯教室 ●31日(火) 15時～ とうふねこ座人形劇	●10日(火) 10時～12時 ●24日(火) 14時30分～16時30分

りよう
じかん 午前9時～午後5時

おやすみ 1・8・15・22・29日(火)、21日(祝)

がまごおり 児童館 ☎67・8515	幼 2,9,23日(火) 10時30分～	●毎週(水) 10時30分～ ●13日(土) 10時30分～ パパとあそぼう ●16日(火) 10時30分～ 赤ちゃんサロン	●3日(火) 15時30分～ とうふねこ座人形劇 ●10日(火) 15時30分～ 縫い物あそび ●12日(土) 14時～ 工作あそび ●24日(火) 14時～ 防犯教室 ●31日(火) 13時30分～ 児童館まつり	●7日(火) 14時30分～16時30分 ●17日(火) 10時～12時
---------------------------------	----------------------	--	---	---