

2015
3月
No. 1151

七ヶ浜

広報

優しい海の床に、
空の布団をかぶり、太陽と月を枕にして



今月の特集

- ◆ 竹島水族館リニューアル
 - ◆ 公共交通が変わります
 - ◆ 脱メタボのための脳トレ筋トレ実践教室
～メタボ体操がんばろう!の巻～
- ほか



広報紙をスマートフォン
アプリへ配信します。

ぼくとわたしの 写真館



伊藤留輝くん (竹谷町)
平成25年2月生まれ

家族から一言

毎日元気で明るい留輝。みんなをいつも笑顔にしてくれる自慢の息子です！

鈴木伶音ちゃん (清田町)
平成26年5月生まれ

家族から一言

こわいもの知らずの怪獣レオナ、大好きなおねえちゃんと仲良くね☆ゆっくり大きくなってね!!



山口結世くん (豊岡町)
平成26年5月生まれ

家族から一言

満面の笑みを振りまき、たくさんさんのhappyをくれる結世。元気いっぱい、すくすく成長してね。



募集 このコーナーに登場するお子さん(対象：おおもね2歳児以下)を募集します。掲載を希望される方は、企画広報課(☎66♦1145)へお申し込みください。

目次 Contents

表紙解説	2
ぼくとわたしの写真館	2
竹島水族館リニューアル	3
公共交通が変わります	4-5
愛知県議会議員一般選挙	6-7
みんなスポーツをしよう!	8-9
脱メタボのための筋トレ脳トレ実践教室 ～メタボ体操がんばろう!の巻～	10
児童館だより	11
今月のスポットライト	12
蒲郡の歴史	12
読む水族館	13
図書館だより	13
保健センター便り	14-15
市民相談	16
お知らせ	17-31
クイズまちがいがさがし	32
ふれあい宅配便	33

今月の表紙 **ねじゃかさん**

2月上旬、そして11月上旬にも、春日浦海岸から見るねじゃかさんは、太陽を枕にして目覚めます。春夏秋冬、波、鳥、雲、月。同じものはない、世界のすべてに囲まれて、いつ会いに行っても違った表情で迎えてくれます。(よ)



***** 有料広告 *****

小さな工事から大きな工事までお電話一本でOK! 見積り・現場調査 無料!

大工工事
水まわり
屋根
各種塗装
エアコン
解体工事
その他
造園工事
内装
インテリア

家のムズムズ
Let's
におまかせ!

給排水
下水工事
エクステリア
建具
左官
電気
介護保険による
住宅改修

お電話1本、即日お伺いします
お電話での価格の問合せOK!
責任施工アフターメンテナンスもおまかせ!

0120-58-3135

リフォーム専門店 **Let's** 蒲郡店
三河地区6店舗

〒443-0104 蒲郡市形原町東欠ノ上17番地 (営業時間 AM10:00~PM7:00 日曜定休)
TEL(0533)58-3133 FAX(0533)58-3134 E-mail: reform@sk2.aitai.ne.jp

※財源確保のため有料広告を掲載しています。広告については市が推奨するものではありません。内容については直接広告主へお問い合わせください。

竹島水族館リニューアル

3月21日(祝)

22,24,25年度に続き、今年も水族館がリニューアル！水族館の一番奥のアクアランド水槽が大変身して、ますますパワーアップして楽しい水族館へと進化を続けます！



リニューアルお披露目式典

午前11時～

リニューアル内容お披露目・解説

午前11時20分～

チビッコお菓子拾い大会

中学生以下対象。学年ごとに3グループに分かれて行います。
小さなお子さんもぜひ参加してください。



カピバラ水槽



カピバラがオス、メス1頭ずつやってきます。泳ぐ姿を見たり、実際に触れ合えるような水槽です。

◆愛称募集します◆

カピバラの愛称を募集します。
3月21日(祝)～4月19日(日)までにハガキ、ファクス、Eメールで、カピバラの愛称・命名理由・住所・氏名(フリガナ)・年齢・電話番号・職業(学校名・学年)を明記の上、観光商工課(〒443-8601 FAX66♦1188 Eメール kanko@city.gamagori.lg.jp)へ。



13ページ「読む水族館」でもリニューアルの詳しい内容が読めるよ！

三河湾大水槽

蒲郡の海、三河湾の生き物を集めた水槽です。目の前にはあっても、海の中は見るできない三河湾。そこがどんな世界なのか、竹島水族館だから見れるんです！！



オタリアが仲間入り

竹島水族館の人気者アシカのアイちゃん、オタリアのラブちゃんに仲間が増えます。彼女たちの住む部屋も広がって快適に♪アシカショーも新しくなります！



ウツボ軍団水槽



気持ち悪いのが逆に人気で20年以上展示しているウツボ水槽が場所を移し、広くなってバージョンアップ！迫力を増したウツボ軍団が見れちゃいます

新魚・新展示もたくさん

今までの水槽の中も、新しい魚や新しい方法で展示します！



公共交通が変わります

市は、公共交通体系を一体的に改善することを目標とした「蒲郡市地域公共交通総合連携計画」を平成26年3月に策定しました。「子どもや高齢者が安心して移動することができる」「地域で創り、守り、育てあげる」持続性の高い公共交通体系の構築を目指して取り組んでいます。

安全安心課 ☎66•1156

あじさい



くるりん

くるりんバス始動

形原地区支線バスの運行が
始まります！

形原地区は「形原地区公共交通協議会」を立ち上げ、公共交通や交通空白地の問題に早くから取り組んでいました。形原地区をモデルとして、交通空白地解消のため、現在運行している鉄道や路線バスに接続する支線バスの運行を開始します。

愛称・シンボルマーク決定
あじさい くるりんバス

形原と例えば『形原温泉あじさいの里』。形原地区を優しいイメージのあじさいと重ねました。愛称ではくるくる回るバスと、三河地方の方言「くるりん」を合わせて親しみやすく覚えやすいものに、シンボルマークは、三河湾の青でぐるっとまわるルートを示しています。



運行の内容
開始時期

4月2日(木)

午前8時20分～

運行頻度

・火、木、土曜日の週3日

・1日6便

・左回り、右回り

運賃

大人(中学生以上)

100円

小学生 50円

※未就学児は無料

10人乗りのジャンボタクシーサイズ。形原地区以外の方でもご利用できます。狭い道も走ることができます。

路線バスのルート見直し



路線バスのルート・ダイヤを見直しました

市民アンケート、バス利用者へのアンケート、「地域公共交通について語る会」などであった路線バスに対する意見から、路線バスの利用促進を図るため、より市民ニーズを反映したルートやダイヤにしました。



町部ルートに左回りを運行!

西浦〜蒲郡駅〜市民病院循環線の、蒲郡駅から市民病院を回る蒲郡町部ルートが、右回りばかりで使いづらかったため、一部が左回り運行になります。



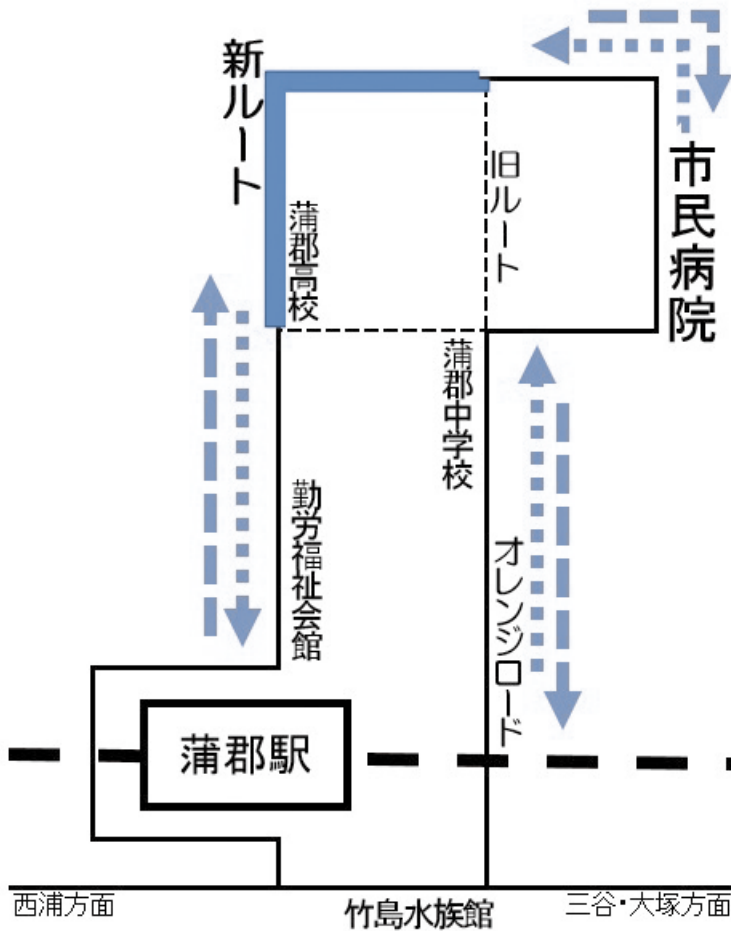
買い物がしやすいルートになります!

近年、水竹・宮成地区には大規模な商業施設が増えてきました。そのため、町部ルートが、大規模商業施設周辺を通るルートに変わります。



三谷・大塚地区から市民病院へ乗り換えなしで行けます!

三谷・大塚地区から市民病院への直通便はほとんどなく、蒲郡駅での乗り換えが必要でした。丸山住宅〜蒲郡駅ルートと市民病院への町部ルートが接続し、三谷・大塚地区から市民病院への行き帰りに使いやすくなります。



よりよい公共交通のために

自家用車の広まりと共に、公共交通利用者は減少し、名鉄西尾・蒲郡線の存続問題を始めて、公共交通機関には厳しい状況があります。

しかし、年齢を重ね車の運転ができなくなったりとき、公共交通が無いとどうなってしまうのでしょうか。将来のまちの姿を考える上で公共交通は必要です。

「蒲郡市地域公共交通総合連携計画」の中で「鉄道を中心とした『交通ネットワーク網』の維持確保と交通空白地の解消」またそのための実践的取り組みとして、鉄道、基幹バス、支線バス・タクシーなどモードの役割分担を意図した公共交通ネットワーク網を構築し、交通空白地の解消を図っています。持続性の高い公共交通体系を形成するために、今後も検討を進めていきます。

路線バスについての問い合わせ
 名鉄バス東部株式会社
 蒲郡営業所 ☎68・3220

愛知県議会議員一般選挙

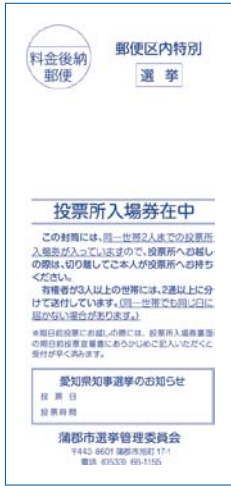


と
き

4月12日(日) 午前7時～午後8時

豊かなまちづくりのために、あなたの大切な一票を無駄にしないよう、必ず投票にでかけましょう。

選挙管理委員会 ☎66♦1155



入場券
1通の封筒に同一世帯2人分の入場券を印刷します。有権者が3人以上の世帯には、2通以上に分けて送付しています。(同一世帯でも同じ区に属しない場合はありません。)
※期日前投票にお越しの際は、投票所入場券裏面の期日前投票用票に必ずお名前を記入いただき、送付が早く済みます。

入場券

入場券は、告示後(4月3日以降)速やかに各世帯へ郵送します。届かない場合は、選挙管理委員会までお問い合わせください。
選挙公報は、発行されません。

投票できる方

次に該当し、市の選挙人名簿に登録されている方。

〔年齢要件〕平成7年4月13日以前に生まれた方(平成27年4月12日現在、満20歳以上の方)

〔住所要件〕平成27年1月2日までに転入届などにより蒲郡市の住民票が作成され、引き続き市内に住所を有している方。

入場券・選挙公報・投票所

投票所

投票区	投票所	投票区	投票所
大塚第1	東大塚いこい会館	塩津第1	王子公民館
大塚第2	西大塚区民会館	塩津第2	塩津公民館
三谷第1	三谷東保育園	塩津第3	拾石町会館
三谷第2	正眼寺	塩津第4	鹿島町集会所
三谷第3	三谷小学校図工室	形原第1	形原八区集会所
三谷第4	西区会館	形原第2	中部公民館
蒲郡町部第1	府相保育園	形原第3	形原公民館
蒲郡町部第2	勤労福祉会館	形原第4	形原小学校図工室
蒲郡町部第3	市役所北棟集会室	形原第5	形原南保育園
蒲郡町部第4	図書館別館	西浦第1	西浦公民館
蒲郡東西北部第1	東部公民館	西浦第2	知柄会館
蒲郡東西北部第2	ソフィア看護専門学校	投票は、入場券に書かれている投票所で行ってください。 ※三谷第2、形原第4は投票所が変更しました。	
蒲郡東西北部第3	北部公民館		
蒲郡東西北部第4	西部公民館		

■市内で住所変更した方
平成27年3月20日までに届け出た方は新住所地の投票所、3月21日以降に届け出た方は前住所地の投票所で投票してください。

■県内市町村で住所変更した方
選挙人名簿に登録のある市町村での投票となります。県内市町村

村から転出された方で、27年1月3日以降に届け出た方は、転入前住所地での投票となります。

県内市町村に転出された方で、26年12月12日以降に届け出た方は、転出前住所地での投票となります。

引き続き愛知県内に住所を有する旨の証明書が必要です。証明書は、県内市町村住民情報担当課で発行できます。



投票にはこんな方法もあります

■期日前投票

投票日に仕事、冠婚葬祭（本人・その親族）、旅行、病気や出産などで歩行が困難などの理由で投票所に行けない方は、期日前投票ができます。

■代理投票・点字投票

身体障害などにより自分で投票用紙に記入ができない方は代理投票が、目の不自由な方は点字投票ができます。投票所で申し出てください。

期日前投票は市役所で



とき **4月4日(土)～11日(土)**
午前8時30分～午後8時
ところ **市役所本館1階 102会議室**
持ち物 **入場券**

(県内に転出された方は、引き続き県内に住所を有する旨の証明書)

- 入場券がなくても投票できます。投票所でお申し出ください。
- 車イスの方は本館西玄関横のスロープをご利用ください。介護が必要な方は、事前選挙管理委員会へお申し出ください。
- 庁舎耐震補強工事中のため駐車場が狭くなり、ご迷惑をおかけしております。特に11日(土)は、混雑が予想されます。早めにお越しください。

入場券裏面にある期日前投票の宣誓書を記入してお越しください。受付がスムーズに行えます。

郵便などによる不在者投票対象者

手帳など	区分	等級など
身体障害者手帳	両下肢、体幹、移動機能の障害	1級または2級
	心臓、じん臓、呼吸器、ぼうこう、直腸、小腸の障害	1級または3級
	免疫機能、肝臓の障害	1級から3級
戦傷病者手帳	両下肢、体幹の障害	特別項症から第2項症
	内臓機能の障害	特別項症から第3項症
介護保険の被保険者証	介護状態区分	要介護5

■郵便などによる不在者投票

身体障害者手帳、戦傷病者手帳または介護保険の被保険者証をお持ちの方で左表の項目に該当する方は、郵便などによる不在者投票ができます。

郵便等投票証明書の交付を受けた上で、投票用紙等の交付請求を、投票日の4日前（4月8

日(水)までに行ってください。

郵便等投票証明書の交付、投票用紙等の交付請求は選挙管理委員会で行ってください。

※原則として、候補者などの氏名を自分で書くことができる方に限ります。書くことができない方には代理記載制度もありますので、選挙管理委員会までお問い合わせください。

■施設などで行う不在者投票

県選挙管理委員会の指定施設（病院など）に入院、入所の方は、その施設内で不在者投票ができます。施設長に申し出てください。

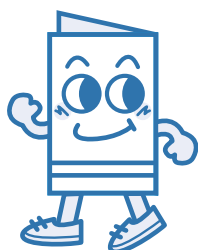
開票

とき 4月12日(日)

午後9時15分

ところ 市民体育センター競技場
投・開票速報情報は市ホームページに掲載します。

【携帯用アドレス】
<http://www.city.gamagori.lg.jp/>
<http://www.city.gamagori.lg.jp/mobile/>



イッピョウくん

みんなスポーツをしよう!

学校施設を開放します

文化スポーツ課 ☎66♦1222

利用方法

市民体育センターで団体登録をして、利用日の1カ月前から7日前までに開放校(高校は市民体育センター)へ申請してください。

登録開始 3月6日(金)
開放開始 4月8日(水)

登録場所

市民体育センター ☎69♦3241

凡例	バレーボール	綱引き	バスケットボール
	バドミントン	ビーチボールバレー	ハンドボール
	器械体操	卓球	剣道
	ソフトバレーボール	軽スポーツ	ユニホック
	ソフトボール	サッカー	少年野球
	グラウンドゴルフ	合気道	

開放時間

1 団体3時間程度

■ 体育館・卓球場・武道場

平日 午後6時～9時

土日祝 午前9時～正午、午後1時～5時、
午後6時～9時

※ 中学校は午後6時～9時のみ。

※ 三谷水産高校は午後7時～9時、火・木曜日のどちらか。

■ 運動場

平日 午後6時～9時

土日祝 午前8時～正午、午後6時～9時
(高校は午後1時～4時可)

※ 午後6時～9時は、照明施設のある学校(蒲郡北部小・中央小・大塚中・塩津中・蒲郡高)で4～10月。

※ 蒲郡高校は土曜日の午後6時～9時、日曜日の午後1時～4時。

開放校	施設	照明料金など	開放種目	開放校	施設	照明料金など	開放種目
南部小	体育館	500円		中央小	体育館	500円	
	運動場	—			運動場	1,500円	
東部小	体育館	500円		三谷東小	体育館	500円	
	運動場	—	(子ども・女性のみ)		運動場	—	
北部小	体育館	500円		竹島小	体育館	500円	
	運動場	1,500円			運動場	—	
西部小	体育館	500円		大塚中	卓球場	500円	
	運動場	—	(子ども・女性のみ)		体育館	800円	
体育館	500円		運動場		1,500円	(夜間のみ)	
三谷小	体育館	500円		蒲郡中	体育館	800円	
	運動場	—		中部中	体育館	800円	
塩津小	体育館	500円		塩津中	体育館	800円	
	運動場	—			運動場	1,500円	(夜間のみ)
大塚小	体育館	500円		形原中	体育館	800円	
	運動場	—			武道場	500円	
形原小	体育館	500円		三谷中	体育館	800円	
	運動場	—			蒲郡高	運動場	1,500円
西浦小	体育館	500円		三谷水産高		体育館	1,500円
	運動場	—			武道場	1,500円	
形原北小	体育館	500円			運動場	—	
	運動場	—					

スポーツ少年団の団員募集

申し込み・問い合わせは、練習日に会場へお越しいただくか、各団の責任者へ。なお、学年は新学年です。

種目	名称	練習日時	練習場所・申し込み	募集対象・人数	責任者	
剣道	蒲郡剣道	月・火・水・木 午後7時～9時	武道館剣道場 年2回受付(4月、9月)	小学1年～大学生 30人(一般可)	稲吉 悟 ☎57・6061	
	形原剣道	火・水 午後7時～8時45分	形原中体育館 随時受付		壁谷隆義 ☎57・2516	
	三谷剣道	月・火 午後7時～8時30分	三谷小体育館 随時受付		柴田季之 ☎090・1236・8908	
柔道	蒲郡柔道	火・水・木 午後7時～8時40分	武道館柔道場、剣道場 随時受付	小学1年～中学3年生 20人(高校生・一般可)	足立京司 ☎67・2594	
空手道	空手道	月・水 午後7時～8時45分	武道館柔道場、剣道場	小学1年～中学3年生 20人(一般可)	大石義喜 ☎0566・21・8919	
バスケットボール	蒲郡ミニバスケットボール	火・水・木 午後6時30分～8時30分	市民体育センター、文化広場、北部小体育館 ほか (入団説明会)3月22日(日) 午前10時～ 市民会館	小学2～5年生 40人	小林正充 ☎090・8957・2557 (午後6時～9時)	
卓球	形原ジュニア卓球クラブ	月・火・水 午後7時～9時	形原小体育館 随時受付	小学1年～中学2年生 30人	水野一二 ☎57・6665	
サッカー	マリナーズジュニア	週1～2回 2時間程度	市内グラウンド (入団説明会) 3月22日(日) 午前10時～ 公園グラウンド 管理棟	小学1～6年生 各30人	鈴木郁男 ☎68・2270	
	マリナーズジュニアユース	週2～3回 2時間程度	市内グラウンド 3月22日まで受付中	中学1～3年生 各30人	鈴木孝典 ☎69・7423	
	オーシャンブルー	日 午後1時～4時	大塚中運動場 随時受付	小学1～6年生 20人	藤田 了 ☎080・5135・6897	
	アトラス	1・2年生 日 午前9時～正午 3年生以上 火 午後7時～8時30分 日・日 午前9時～正午	西浦小運動場、公園グラウンド ほか 随時受付	小学1～5年生 20人	尾崎時弘 ☎090・1822・7951	
軟式野球	中等部	蒲郡スラッガー	日 午後1時30分～5時 日 午前8時30分～午後4時	大塚中運動場、三谷グラウンド ほか 随時受付	中学1・2年生 (野球部所属も可)	若林達也 ☎59・6630 ☎090・2929・4589
		大塚レッドフェニックス	日・日 午前8時30分～午後3時	大塚小運動場 ほか 随時受付	大塚小の 1～5年生	
	学童部	三谷東若葉	日・日・祝 午前9時～正午	三谷東小運動場 随時受付	小学3・4年生 各15人(男子のみ)	鳥居慶一郎 ☎090・8959・2624
		三谷ヤンキース	日・日・祝 午前8時30分～正午または午後0時30分～4時	三谷小運動場 随時受付	小学1～5年生	藤代正孝 ☎69・6607
		蒲郡ファイヤーズ	日 午前8時30分～正午	竹島小運動場 随時受付	小学3～5年生 各15人	中川祐治 ☎69・0373
		北部サニーボーイズ		蒲郡北部小運動場 随時受付	小学1～5年生 各10人	青山年廣 ☎69・6988
		塩津フレンズ	日・日 午前8時30分～正午	塩津小運動場 随時受付	小学2～5年生 15人	杉浦勝元 ☎67・5988
		形原アトムズ	日 午前9時～午後3時 日 午前8時～正午	文化広場多目的運動場 随時受付	小学1～4年生 20人	小林忠久 ☎57・2983
		形北ファイターズ	日 午前9時～正午	形原北小運動場 随時受付	小学2～4年生 10人	杉澤祥允 ☎57・8617
		西浦ガッツボーイ	日・日 午前8時～正午	西浦小運動場 随時受付	小学1～4年生 各15人	水野順也 ☎57・2734

脱メタボのための 筋トレ脳トレ実践教室

～メタボ体操がんばろう！の巻～

参加費 **無料**
持ち物

体操しやすい服装、
タオル、上靴

とき **3月14日土** 開場 午前9時～

午前の部 午前10時～午後1時30分

午後の部 午後1時30分～5時

ところ **市民体育センター**



月に1回、市民会館東ホールで行っている「脱メタボのための筋トレ脳トレ実践教室」。今回は、筋トレに重点を置いて市民体育センターで行います。経験された方も初めての方も、ぜひお越しください！



筋トレ体操実践教室「メタボ体操」 (1時間30分)

午前10時～11時30分、午後1時30分～3時

市民病院での豊富な臨床経験とリハビリチームの機能訓練技術を、創意工夫により融合させ誕生した「脱メタボのための筋トレ体操」通称「メタボ体操」！「水戸黄門」「およげ！たいやき君」など皆さんご存知の音楽に合わせて、簡単な動きで体を動かすのでなたでもできます。



メタボ測定 (2時間)

午前11時30分～午後1時30分、午後3時～5時

身長、体重、血圧、心拍数、体成分、骨密度、肺年齢、血管年齢、呼吸機能、足型測定、物忘れ診断、生活習慣チェックが行えます。

※項目によって測定時間、定員が異なります。



Dr.Hの脱メタボコーナー

頭も手もフル稼働！脳トレコーナー

市民病院オリジナルの腹筋強化マシーン！

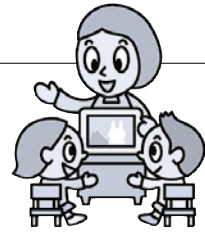
などもお楽しみに！！

健康推進課 ☎67♦1151



3
がつ

遊びにおいでよ 児童館へ



りよう
じかん

午前9時～午後5時

おやすみ

1・8・15・22・29日(日)、21日(祝)

行事

絵本の
読み聞かせ

体操・リズム
親子遊び

小中学生の遊び

こどもと
家庭相談日

児童館名

幼 乳幼児向け
小 小学生向け

みや
児童館

☎67・0077

幼 3、10、17、24日(火)
10時30分～
小 3、17日(火)
16時～

●4、18日(火) 10時30分～
赤ちゃんサロン
●6、13日(金)
10時30分～
●11日(火) 10時30分～
ニコニコ親子遊び

●2日(月) 15時30分～ ひな祭り茶会
●7、28日(土) 10時～ 将棋教室
●14日(土) 14時～ みんなで遊ぼう
●19日(火) 15時30分～ 手芸教室
●26日(火) 14時～ 卓球大会

●10日(火)
14時30分～16時30分
●24日(火)
10時～12時

ちゅうぶ
児童館

☎68・0066

幼 24日(火)
10時30分～

●3日(火)
10時30分～
赤ちゃんサロン
●4、11日(火)、6、13日(金)
10時30分～

●毎週(土) チャレンジ工作
●19日(火) 16時～ 防犯教室

●5日(土)
14時30分～16時30分
●20日(金)
10時～12時

にしうら
児童館

☎56・0450

幼 3、17日(火)
10時30分～
小 6日(金)
15時30分～

●4、11、18日(火)
10時30分～
●5日(土) 10時30分～
赤ちゃんサロン
●10、24日(火)
10時30分～

●7日(土) 13時30分～ 卓球教室
●12日(火) 16時～ 市吹奏楽演奏会
●26日(火) 15時30分～
みんなで遊ぼう

●4日(火)
14時30分～16時30分
●18日(火)
10時～12時

りよう
じかん

午前9時～午後5時

おやすみ

2・9・16・23・30日(月)、21日(祝)

おおつか
児童館

☎59・6671

幼 毎週(土)
11時30分～
小 20日(金) 11時～
お話宅急便
27日(金) 10時30分～
おはなしおばさん

●毎週(火) (土)
10時30分～
●13日(金) 10時30分～
赤ちゃんサロン

●4日(火) 15時30分～ お茶会
●7日(土) 14時30分～ 科学で遊ぼう
●14、28日(土) 10時30分～ 将棋で遊ぼう
●20日(金) 15時30分～ 人形劇わ・わ・わ
●27日(金) 14時～ マンドリン演奏会

●3日(火)
14時30分～16時30分
●17日(火)
10時～12時

しおつ
児童館

☎68・8515

幼 6、13、20日(金)
10時30分～
小 24日(火)
15時30分～

●4、11、18日(火)
10時30分～
●10日(火)
10時30分～
赤ちゃんサロン

●1日(日) 13時30分～ おんがく遊び
●5日(火) 15時30分～ お琴の会
●12日(火) 15時15分～ 防犯教室
●14日(土) 13時15分～ 作ろう・遊ぼう
●19日(火) 15時30分～ お楽しみ会の会
●25日(火) 10時30分～ 人形劇わ・わ・わ

●11日(火)
10時～12時
●25日(火)
14時30分～16時30分

かたはら
児童館

☎57・1422

幼 6日(金)
11時30分～
12日(火)
10時30分～
小 6日(金)、12日(火)
16時～

●4、11、18日(火)
10時30分～
●13日(金)
10時15分～
赤ちゃんサロン(計測)

●17日(火) 16時～ お茶会
●19日(火) 15時30分～ みんなであそぼう
●20日(金) 15時30分～ お楽しみ会
●25日(火) 14時～ 作って遊ぼう
●26日(火) 15時30分～ つんで遊ぼう
●27日(金) 15時～ 科学遊び

●12日(火)
10時～12時
●26日(火)
14時30分～16時30分

りよう
じかん

午前9時～午後5時

おやすみ

3・10・17・24・31日(火)、21日(祝)

がまごおり
児童館

☎67・8515

幼 4、11、25日(火)
10時30分～
小 26日(火)
15時30分～

●5、12、19日(火)
10時30分～
●8日(日) 10時30分～
パパとあそぼう
●18日(火) 10時30分～
赤ちゃんサロン

●12日(火) 15時30分～ ぬいものあそび
●14日(土) 14時～ 工作あそび
●25日(火) 14時～ 人形劇わ・わ・わ
●27日(金) 14時～ 卓球大会

●2日(月)
14時30分～16時30分
●19日(火)
10時～12時

今月のスポットライト



企画広報課 ☎66♦1145

Hand in Hand

蒲郡とポーランドの13年間は、ともに育んだ友好の賜です。この間、今回のような音楽祭は8回を数えます。絆も深く、豊かに進展している関係の始まりは、愛知万博時の「一市町村一国フレンドシップ事業」。私どものおおもてなしの交流相手国として、蒲郡がポーランドを選定したことがすべてです。周囲からは「えっ、ポーランド?」「もつと有名な国は?」との声もありましたが、「だめよ、だめ駄目。そんな国おもてなし慣れしているから。ポーランドは控え目だけと理念も高く、シヨパン

ポーランド to GAMAGORI 「オールシヨパン」

とき 3月28日(土)
開場 13時
開演 13時30分
ところ 市民会館中ホール
ピアノ 江崎昌子
曲目 ノクターン第13番ハ短調
調作品48-1、幻想曲へ短調
作品49、ワルツほか
入場料 無料(全席自由)
※整理券が必要です。市役所受付、市民会館、各公民館で配布中。
問合先 蒲郡国際交流協会事務局(文化スポーツ課内) ☎66♦1167

の国よ」と前進です。嬉しい誤算は、ポーランドが望外の親日国であったことです。歴史の中で、苦難の末に安定を得た誇り高いポーランド国民は、東洋の小国がバルチック艦隊を撃破し、多くのユダヤ人を救済した事実には、驚異と尊敬を抱いていたのです。今回の音楽祭では、オールシヨパンと題し、江崎昌子さんによるピアノリサイタルを開催します。



今回は、「竹谷城跡」についてご紹介いたします。

塩津中学校の東に位置する竹谷城跡は、遠望峰山から南に延びる丘の先端につくられた戦国時代の城跡です。

住宅の建設工事にもない、平成20年1～3月にかけて、竹谷城跡の緊急調査が行われました。発掘の結果、城跡の郭(平らな部分)から柱の穴や溝の跡が発見され、戦国時代に何棟もの建物が存在したことが学術的に証明されました。キセルなど貴重な遺物も多数出土しました。

竹谷城跡は、2つの郭から成り立っています。中心部の郭と南側の郭の間には、深さ3メートル、逆台形状の断面を持つ堀がありま

竹谷城のふしぎな堀

どの大きさの石がびっしりと敷き詰められていることがわかりました。これは全国的にみて大変めずらしい事例です。

通常、堀は攻めて来る敵を足止めするための施設です。しかし、竹谷城跡ではあえて歩きやすいように、堀の底を石で舗装をしていたのです。これは一体なぜでしょうか?おそらくこの堀は、城で暮らしていた人々の生活用の道を兼ねていたものと推測されます。お城の真ん中を貫く通路は、いちいち回り道することなく、東西を行き来するために用いられていたのでしょう。

2月27日から、博物館では企画展「蒲郡の城あ」とを開催します。会場では、市内の各城跡からの出土品を数多く展示します。竹谷城・形原城・五井城の発掘調査の結果をまとめた報告書も販売しますので、皆さん、ぜひご来館ください。

※城は10メートルほど高台にある

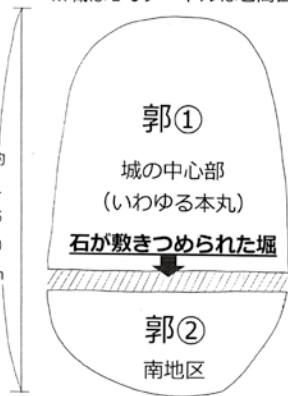


図 竹谷城跡 平面図(概要)



図書館 だより

図書館 ☎ 69♦3706

おしえて! 図書館 (レファレンス)

Q 卒業式で歌う「蛍の光」。もとは外国の歌って本当?

A はい、そうなんです。原曲は、スコットランド民謡の「Auld Lang Syne」(久しい昔)。歌詞は、友達との再会を喜び、昔を懐かしみ、酒を酌み交わすという内容です。日本の「蛍の光」とは一味違う楽しい歌です。



童謡のふるさと

上 笙一郎 / 著
理論社

春夏秋冬、季節ごとの童謡を紹介。作詞家や歌の作られた背景なども教えてくれる本です。

レファレンスとは情報や本などを探すお手伝いをする図書館のサービスのひとつです。

図書館に入った本



いろいろな本があります。
一部をご紹介します♪



『ガイドブックにぜったい載らない
海外パック旅行の選び方・歩き方
さらに超役立ち旅テク編』

佐藤治彦 / 著
アスペクト



『おはしのおはなし』

高橋隆太 他 / 著
WAVE出版



『ウルトラマンをつくったひとたち』

いっづかさだお 他 / 著
偕成社

貸出中の場合もありますので、本が見当たらない時はお気軽に職員にお尋ねください。

またまたリニューアル!

■新しい水槽ができます

3月21日に竹島水族館は新しい水槽がオープンします。ここ数年何回も新しい水槽を小出しにオープンしており、いつそのこと全部作り変えた方が絶対に得なのではないかという声内外問わずとも多いのですが、今回は新しい水槽について説明します。

■カピバラがやってくる

今回の目玉のひとつがアマゾン
の水辺に住む癒し系大型ネズミ
「カピバラ」です。館内奥の水槽を

改造し左側半分がカピバラの水
槽になります。水槽は半開放型で
カピバラが近くまで出てきてエサ
やり体験やふれ合いもできるよう
になる予定で、将来的には「カピ
バラショー」を行う予定です。カ
ピバラがアシカのようにシヨール
します。本当にシヨールができるの
かどうかは知りません。アシカ類
以外の水生ほ乳類が竹島水族館に
やってくるのは大昔の小型クジラ
以来で約50年ぶりです。
カピバラはオスとメスの2匹が
やってきて将来赤ちゃん誕生の期
待も膨らみます。



水族館



学芸員 小林龍二

竹島水族館
☎ 68♦2059

■三河湾大水槽

カピバラ水槽の横にできるのが
三河湾の魚たちがゆったり泳ぐ水
槽です。地元の海を再現して、生
き物たちを目の前に大きく見せた
いという思いを実現化したもので
す。

この水槽はお馴染みのものから
特殊なものまで三河湾の魚のみを
展示します。シーズンごとに飼育
員たちが海へ繰り出して釣りやア
ミでスカウトして展示する生き物
も多くなります。釣りの腕を磨か
なければなりません。

■新たにオタリア

現在、活躍中のクリクリ目玉で
人気のアシカの仲間「オタリア」
のラブに続き、新たにメスのオタ
リアがもう1頭やってきます。本
当はオスのオタリアを迎え入れて

■3月21日オープン!

その他にも新しい展示ができ
たり、新しく珍しい魚なども展示
されます。リニューアル恒例のチ
ビッコお菓子拾い大会もやります。
ぜひ今後の竹島水族館の更なる盛
り上げりにご期待ください。



3月 保健センター便り

保健センター ☎67・1151

みなさんの子育て応援します!!

市では、お子さんの健やかな成長と、保護者の方がお子さんの成長に合わせた子育てができるよう応援しています。

子育ての悩みは、お子さんの成長によってさまざまです。みなさんの困りごとに保健師などが相談にのっています。



子育ての悩みは人それぞれ

どんな時期でも子育てに悩みはつきものです。初めての子育てか、上の子がいての子育てかによっても悩みは違います。

出産後は特に、体も心も疲れやすく、ちょっとしたことで涙がでてしまう時期です。例えば、母乳についての悩みが重なるると自分に自信が持てなくなってしまう人もいます。



みなさんの困りごとに寄り添いながら、少しでも子育てが楽しくて過ごせるよう応援しています。



赤ちゃん訪問しています!

出生届出時に提出していただいた「こんにちは赤ちゃん訪問連絡票」をもとに連絡します。

保健師が出産後の子育ての状況を電話でお伺いし、保健師、助産師または赤ちゃん訪問員が「お祝い品」と、子どもとお出かけできるように子育て支援センターや児童館などの案内が載った「蒲郡市の子育て情報」の冊子やパンフレットなどを持ってご自宅を訪問します。

連絡や訪問時期は、おおむね出産後1カ月ぐらいたん安としてください。

心配な事がある場合は、すぐに保健センターにご連絡ください。

成人用肺炎球菌ワクチン予防接種は

3月31日(火)までです

対象の方、接種はお済みですか?

平成26年10月から、成人用肺炎球菌ワクチン予防接種が定期化になりました。肺炎を引き起こす原因菌の約7割に効果があるといわれています。

今年度の対象者(下の表)の接種期日は**3月31日(火)**です。定期接種は期日を過ぎると受けられませんのでご注意ください。9月に送付した予約票に記載してある医療機関に予約をして、予防接種を受けてください。※過去に成人用肺炎球菌ワクチンを接種されたことのある方は対象となりません。27〜30年度も節目年齢になつた方が対象となる予定です。

年齢	生年月日
65歳	昭和24年4月2日～昭和25年4月1日
70歳	19年4月2日～ 20年4月1日
75歳	14年4月2日～ 15年4月1日
80歳	9年4月2日～ 10年4月1日
85歳	4年4月2日～ 5年4月1日
90歳	大正13年4月2日～大正14年4月1日
95歳	8年4月2日～ 9年4月1日
100歳	3年4月2日～ 4年4月1日
100歳以上	3年4月1日以前

平成26年度定期接種対象者
(年齢は平成27年3月31日現在)

接種履歴を管理しましょう

成人用肺炎球菌ワクチンは、1度接種を受けると約5年間有効といわれています。接種した年月日が確認できるように、医療機関から配布されるシールや接種済証などを保管してください。

他の予防接種も受ける場合は、6日間をあける必要がありますので予約時に必ずお申し出ください。

3月の健康カレンダー

会場：保健センター

名称	とき	受付時間	対象、持ち物など(※母子手帳)
母子手帳の交付と妊婦相談	2日(月)、9日(月) 16日(月)、23日(月) 30日(月)	午前9時30分～11時	妊娠届出書を交付された方
パパママ教室(予約制)	7日(土)	午前9時20分～30分	妊婦さんとその夫 バスタオル、体操のできる服装(※)
子育て相談	5日(木)	午前9時30分～11時30分	栄養、歯科相談もできます(※)
もぐもぐ教室(離乳食前期)	19日(木)	午前9時50分～10時	5～6カ月児(※)
カミカミ教室(離乳食後期)	11日(水)		9～10カ月児(※)
2歳児教室	13日(金)	午前9時45分～10時	2歳の誕生月児
はじめての歯科健診とフッ素塗布	6日(金)	午後1時～1時45分	1歳2～3カ月児
2歳児歯科健診とフッ素塗布	20日(金)	午後1時～1時45分	2歳～2歳3カ月児

◎4カ月・1歳8カ月・3歳児健康診査は対象の方に個別通知します。

名称	とき	集合時間	集合場所など	雨天時
蒲南コースを歩こう会	2日(月)	午前9時30分	商工会議所、ノルディックウォーキング体験	中止
みんなで楽しく無理なく歩こう	9日(月)	午前9時	三谷町若宮公園時計塔前	中止
形原西浦の名所をめぐるウォーキング会	28日(土)	午前9時30分	形原公民館	中止

知っ得！健康情報

蒲郡市がん検診受診率向上プロジェクト

がんを知るセミナー

講師 内科・消化器科 たかしクリニック
医師 鈴木隆史
テーマ 食道がんミニレクチャー
～当院での経験を交えて～

★「がん検診PR」「がんを知る展」同時開催★

記念品あります

とき 3月14日(土)
午後2時～3時30分
ところ 商工会議所
コンベンションホール
定員 140人(申し込み順)
申し込み 3月12日(木)までに、電話
で保健センターへ。



ほけん「この人」

子育てボランティア 竹内紀江子さん・柴田秀美さん・小川公子さん (写真左から)

私たちは、「待つ」ということがまだ理解できない赤ちゃんがその時間少しでも気持ちをほぐしてくれたら、若いお母さんたちの手助けができれば、そう思い保健センターで活動している託児のボランティアです。

いろいろな年齢の子どもたちは、初対面の私たちに泣けてしまうことがほとんどです。母親のぬくもりから離れた不安を身体いっばいに表す赤ちゃんの気持ちに寄りそって、童謡を口ずさみ、語りかけながら抱っこしたり、おもちゃで一緒に遊んだりして過ごします。お母さんが戻ってきてくれた時の赤ちゃんの表情の変化に何とも愛おしさを感じます。



がん検診、ヤングエイジ健診を受けましょう。
受診票をご希望の方はご連絡ください。

在宅医などへのお問い合わせ

在宅当番医(テレホンガイド) ☎ 67♦2828
休日急病診療所 ☎ 67♦2555
休日歯科・障がい者歯科診療所 ☎ 69♦8020

保健センターHPアドレス <http://www.city.gamagori.lg.jp/site/hokencenter/>

市民相談 3月



お気軽にご相談ください。相談は無料。秘密厳守です。

※各日とも正午～午後1時は除く

名称	とき	ところ	相談員	問合せ先
よろず相談 (人権・行政・困りごと・いじめなど)	3月4日(木) 午前10時～午後4時	市民相談室	松井慶彦 市川千恵子	市民課 ☎66♦1110
	3月11日(木) 午前10時～午後4時		村瀬法晃 佐伯ひな子	
	3月18日(木) 午前10時～午後4時		榎本保 石黒貴美代	
	3月25日(木) 午前10時～午後4時		新美和彦 牧原正枝	
法律相談〈予約制〉	3月18日(木)・25日(木)、 4月1日(木)・8日(木)・15日(木) 午後1時～4時 予約受付:3月18日は3月9日(木)、3月25日は3月16日(木)、4月1日は3月23日(木)、4月8日は3月30日(木)、4月15日は4月6日(木)午前8時30分からです。	市民相談室	弁護士	
家庭・子育て相談	毎週月～金曜日 午前9時30分～午後5時	家庭児童相談室	家庭児童相談員	家庭児童相談室 ☎66♦1213
年金相談	3月6日(金)・20日(金) 午前10時～午後4時	保険年金課	社会保険労務士	保険年金課 ☎66♦1101
多重債務相談	毎週月～金曜日 午前10時～午後4時30分	消費生活相談室	消費生活相談員	観光商工課 ☎66♦1119 ★相談開催日 消費生活相談室 ☎66♦1204
消費生活相談 (悪質商法・消費者契約トラブル)	毎週月～木曜日 午前10時～午後4時30分			
労働相談〈予約制〉 (職場での悩みごと・困りごと)	3月11日(木) 午後1時～4時 前日の午前までに予約が必要です。	産業環境部 会議室	労働相談員	観光商工課 ☎66♦1119
若者就労相談 (15～39歳)	毎週火～土曜日 午前11時～午後7時	がまごおり若者 サポートステーション	ステーション職員	がまごおり若者 サポートステーション ☎67♦3201
測量・土地境界相談 (予約制)	3月13日(金) 午後1時～4時 前日の午前までに予約が必要です。	市民相談室	土地家屋調査士	財務課 ☎66♦1158
悩みごと相談	母子家庭等	児童課	母子自立支援員	児童課 ☎66♦1108
	母子家庭就業 (予約制)		キャリアカウンセラー	
	育児不安	毎週月～金曜日 午前9時～午後4時	東部子育て支援センター(みどり保育園内) 西部子育て支援センター(形原北保育園内) 中央子育て支援センター(八百富町)	子育て支援センター職員
法律相談〈予約制〉	3月27日(金)、4月10日(金) 午後1時～4時 予約受付:3月27日は3月16日(木)、4月10日は3月30日(木)午前8時30分からです。	勤労福祉会館 相談室	弁護士	社会福祉協議会 ☎69♦3911

お知らせ

タイトル中の
60th
は、
市制60周年記念事業です。

東日本大震災義援金について
市役所玄関案内で受け付けています。



講座・教室

おはよう61 交流と絆の大切さ

長寿課 ☎66・1105
地域包括支援センター

60歳を迎えたら、第二の人生。交流の途絶えたあの人に「おはよう」のあいさつから交流を再開してみませんか？あなたの「おはよう」をあの人は待っています。

健康づくりの仲間を広げる講座を開催します

いきいきワークシヨップ

いきいきと生活するために、は？皆さんで意見交換しましょう。

とき 4月3日(金)
午後1時30分～4時

ところ 市民会館 会議室2

対象 60歳以上の市民

定員 50人(申し込み順)

◆体力測定会

とき 4月2日(木)
午後2時～4時

ところ 文化広場 競技場

内容 血圧、握力、長座体前屈など8項目の測定

対象 60歳以上の市民

定員 80人(申し込み順)

◆ヘルス&エクササイズ

ストレッチ、筋力・サーキットトレーニング、脳トレエクスサイズなど理学療法士と一緒に楽しくしっかり運動します。

とき 4月9日～7月2日

毎週木曜日 全12回

(5月28日は除く)

午後2時～3時30分

ところ 文化広場 競技場

対象 60歳以上の市民で運動が可能な方

定員 40人(定員を超えた場合は抽選)

申込期限 4月2日(木)

◆認知症サポーター養成講座

認知症とは？認知症の方へどのように接したらいいのか、認知症に対する疑問や不安を解消し、正しい知識を学びましょう。

とき 4月11日(土)
午前10時～11時30分

ところ 塩津公民館

対象 市内在住の方

定員 80人

◆てくてく脳トレウォーキングの会

脳トレのためのウォーキング方法を覚えて、楽しく続けられるよう仲間づくりをする会です。

とき 4月18日～5月16日

毎週土曜日 全4回

(5月2日は除く)

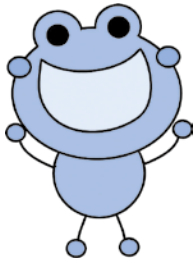
午前10時～11時30分

ところ 塩津公民館

対象 60歳以上の市民で一人で歩ける方

定員 20人(定員を超えた場合は抽選)

申込期限 4月15日(水)



【共通事項】
参加費 無料
申し込み 西部包括支援センター ☎58・1136へ。

山口陽子さんの わらべうたを学ぶ会

図書館 ☎69・3706

わらべうたで、楽しいおはなし会にしませんか？

とき 3月13日(金)

午前10時～正午

ところ 図書館別館 会議室

対象 読み聞かせのボランティア活動をしている方、興味ある方

定員 30人(申し込み順)

参加費 無料

申し込み 直接または電話で図書館へ。

ミニ統計 (H27.2.1 現在)

人口	男女計	40,287人(+ 1人)
男	41,401人(△ 30人)	
女	81,688人(△ 29人)	
計	うち外国人2,206人(+ 7人)	
世帯数	31,222世帯(+ 32世帯)	
	うち外国人世帯1,049世帯(+ 70世帯)	

()は前月との比較

BOAT RACE 請郡

ボートレースの収益金は市の財政に貢献しています。

	1	2	3	4	5	6	7	8	9	10	11	12	13	14	15	16	17	18	19	20	21	22	23	24	25	26	27	28	29	30	31
本場	日大	月大	火大	水大	木大	金大	土大	日大	先引	先引	先引	先引	先引	先引	先引	先引	先引	先引	先引	先引	先引	先引	先引	先引	先引	先引	先引	先引	先引	先引	
3月	競艇	競艇	競艇	競艇	競艇	競艇	競艇	競艇	競艇	競艇	競艇	競艇	競艇	競艇	競艇	競艇	競艇	競艇	競艇	競艇	競艇	競艇	競艇	競艇	競艇	競艇	競艇	競艇	競艇	競艇	
外場	競艇	競艇	競艇	競艇	競艇	競艇	競艇	競艇	競艇	競艇	競艇	競艇	競艇	競艇	競艇	競艇	競艇	競艇	競艇	競艇	競艇	競艇	競艇	競艇	競艇	競艇	競艇	競艇	競艇	競艇	
発売	競艇	競艇	競艇	競艇	競艇	競艇	競艇	競艇	競艇	競艇	競艇	競艇	競艇	競艇	競艇	競艇	競艇	競艇	競艇	競艇	競艇	競艇	競艇	競艇	競艇	競艇	競艇	競艇	競艇	競艇	

市民パソコン教室

情報ネットワークセンター

☎66・1717

パソコンの知識と楽しみを広げる講座を開催します。(使用OSはウィンドウズ7)

各講座の受講レベルを確認して、申し込みください。

受講レベル1…パソコンに初めてさわる方、基礎から勉強したい方

受講レベル2…マウス、キーボードなどのパソコンの基本操作を習得されている方

◆はじめてのパソコン(受講レベル1)
パソコンってなに?から始める教室です。電源の入れ方から、マウス、キーボードの使い方など基本操作を中心に学びます。

とき 4月6日～20日
毎週月曜日 全3回
午前9時30分～午後0時30分

受講料 4千円(テキスト代含む)

※講座を受講したことがあり、初回に同一テキストを提示された方は割引あり

◆さわってみようワード&エクセル(受講レベル2)

ワード・エクセル2007をひとつの講座で行います。

とき 4月3日～24日
毎週金曜日 全4回
午前9時30分～午後0時30分

受講料 6千円(テキスト代含む)

※講座を受講したことがあり、初回に同一テキストを提示された方は割引あり

◆便利で使えるインターネット活用(受講レベル2)

インターネットの数あるサービスから人気のサービスを厳選して紹介します。

とき 4月18日(土)
午前9時30分～午後0時30分

受講料 千500円(テキスト代含む)

【各教室共通】
ところ 情報ネットワークセンター 情報研修室

対象 市内在住または在勤の方で、講座日程のすべてに参加できる方
定員 18人(定員を超えた場合は抽選)
申し込み 3月20日(金)までに
電話、ハガキ、ファクスで
郵便番号・住所・氏名・年

齢区分(例:50代など)・電話番号・希望の講座名を明記の上、情報ネットワークセンター「市民パソコン教室係」(〒443-0034 港町17-17 FAX66・1817)へ。

※募集締め切り後も、定員に満たない講座は、申し込みを受け付けています。電話にてご確認ください。

生涯学習講座 入学式用のヘアアレンジ教室

文化スポーツ課 ☎66・1222

コテの巻き方などカールを生かした清楚なヘアアレンジを学びます。

とき 3月22日(日)
〇ハーフアップ
午前10時～正午

〇オールアップ
午後1時30分～3時30分

ところ 市民会館 会議室2

対象 肩より髪が長い女性

定員 各10人(申し込み順)
参加費 無料
持ち物 化粧鏡、ヘアピン、ヘアゴム、ヘアアイロン(コテ)

申し込み 3月9日(月)～16日(月)に直接または電話で文化スポーツ課へ。

生涯学習講座

飾り巻き寿司教室

文化スポーツ課 ☎66・1222

子どもに人気のキャラクターの巻き寿司を作ります!

とき 3月24日(火)
午前10時～正午

ところ 蒲郡公民館 調理室

定員 20人(申し込み順)
参加費 千円
持ち物 エプロン、三角巾、キッチンスケール、筆記用具、ふきん2枚、持ち帰り用のバッグ

申し込み 3月9日(月)～17日(火)に直接または電話で文化スポーツ課へ。



ご家族でどうぞ 糖尿病教室 3月

ところ ●市民病院 2階講義室
(月の開催は2階会議室)

とき	講義内容
16日(月)	糖尿病とは・合併症
17日(火)	歯周病関連 検査・運動(歯ブラシ持参)
18日(水)	食事の話
19日(木)	トピックス・薬
20日(金)	日常生活

※申込不要。各日ともに午後2時～3時。(2日目は3時30分まで)テキストは当日お渡しします。糖尿病でない方もかまいません。

3月の休館日

図書館	2日(月)・9日(月)・16日(月)・23日(月)・30日(月)・31日(火)	市民会館	3日(火)・10日(火)・17日(火)・24日(火)・31日(火)
博物館	2日(月)・9日(月)・16日(月)・17日(火)・23日(月)・30日(月)	竹島水族館	3日(火)・10日(火)
情報ネットワークセンター	3日(火)・10日(火)・17日(火)・24日(火)	ユトリーナ蒲郡	2日(月)・16日(月)
		海辺の文学記念館	3日(火)・10日(火)・17日(火)・24日(火)・31日(火)

大塚公民館生涯学習講座 子ども料理教室

文化スポーツ課 ☎66・1167

とき 3月25日(水)

午前10時～午後0時30分

ところ 大塚公民館

内容 オムトースト、具だ

くさんスープ、牛乳かんで

ん

参加費 300円

対象 市内の小学3～6年生

定員 12人(申し込み順)

持ち物 エプロン、三角巾、

ふきん3枚、水筒

申し込み 3月13日(金)までに

大塚公民館(☎59・882

0)へ。

市民体育センター講座

市民体育センター ☎69・3241

文化スポーツ課

◆体験笑いヨガ教室

とき 4月9日・23日

各木曜日 午後3時～4時

参加費 1回500円

◆クラシックバレエ教室

とき 4月13日～27日

毎週月曜日 全3回

○年少～年長

午後5時～5時45分

○小学生

午後6時～6時45分

○中学生以上・初心者大人

午後7時～7時45分

○経験者大人

午後8時～8時45分

参加費 3千円

◆優雅に楽しくハワイアンフラ

とき 4月18日～6月27日

毎週土曜日 うち8回

午後7時～8時

参加費 6千400円

◆親子でリトミック教室

とき 4月7日・21日

各水曜日 全2回

○3～13カ月児

午前10時45分～11時30分

○1歳2カ月～入園前

午前9時45分～10時30分

参加費 各千円

◆ヨガ教室

◆初級ヨガ①

とき 4月13日～27日

毎週月曜日 全3回

午前9時40分～10時40分

参加費 千500円

◆初級ヨガ②

とき 4月8日～22日

毎週水曜日 全3回

午前11時55分～午後0時55分

参加費 千500円

◆中級ヨガ

とき 4月9日～30日

毎週木曜日 全4回

午後1時30分～2時30分

参加費 2千円

◆ママヨガ①

とき 4月13日～27日

毎週月曜日 全3回

午前11時～正午

参加費 千500円

◆ママヨガ②

とき 4月8日～22日

毎週水曜日 全3回

午前9時30分～10時30分

参加費 千500円

◆産後ヨガ

とき 4月8日～22日

毎週水曜日 全3回

午前10時45分～11時45分

対象 1～8カ月のお子さ

んを持つお母さん

参加費 千800円

◆ヒップホップダンス教室

とき 4月8日～22日

各水曜日

○小学1～3年生

午後6時30分～7時30分

参加費 1回600円

○小学4年～中学1年生

午後7時30分～8時20分

参加費 千800円(全3回)

◆太極拳入門教室

とき 4月7日～28日

毎週火曜日 全4回

参加費 2千円

◆ピラティス教室

とき 4月7日～28日

毎週水曜日 全3回

毎週火曜日 全4回

○初級

午後3時～4時

○中級

午後1時45分～2時45分

参加費 各2千円

◆スタイルアップストレッチ

(骨盤・体幹ホディメイク)

とき 4月8日～22日

毎週水曜日 全3回

午後7時30分～8時30分

参加費 2千100円

◆ルーシーダットン

とき 4月3日～24日

毎週金曜日 全4回

①午前9時30分～10時30分

②午前10時45分～11時45分

参加費 各2千円

◆メイクビューティー教室

アンチエイジングのコツ

とき 4月18日(土)

午後1時30分～3時30分

定員 10人(申し込み順)

参加費 千円

◆きもの実用着付教室

とき 4月8日～6月24日

各水曜日 うち6回

午後1時30分～3時30分

参加費 5千100円

【共通事項】

申し込み 参加費を添えて、

直接市民体育センターへ。

虐待の通報

虐待などに関する相談や通報は…

対象者	通 報 先
18歳未満の子ども (障がい児を含む)	児童課 ☎66・1107 家庭児童相談室 ☎66・1213 児童相談所(24時間対応) ☎0570・064・000
18歳以上65歳未満 の障がい者	福祉課 ☎66・1106 FAX66・3130 障がい者虐待防止センター ☎68・3612 (夜間・休日) ☎66・1111 FAX66・1207
65歳以上の高齢者	地域包括支援センター 東部 ☎59・6790 中央 ☎69・6674 みらいあ ☎66・0800 西部 ☎58・1136
	長寿課 ☎66・1105 FAX66・3130

※生命の危険など、緊急性が高い場合は警察(110番)または救急(119番)へ通報してください。

納 税

国民健康保険税(9期分)

後期高齢者医療保険料(9期分)

納期限 3月31日(木)

◎口座振替払の方は預金残高の確認をお願いします。

火災・救急件数

種別	1月件数	累計(前年同月比)
火災	2件	2件(△ 2)
救急	318件	318件(+ 9)

※累計期間は平成27年1月

ユトリーナ蒲郡講座

ユトリーナ蒲郡 ☎57・0123
環境清掃課

◆アカアフィットネス水中教室
とき 3月7日(土)・21日(祝)
午後2時～3時
定員 15人

◆ワンポイント水中教室
とき 3月3日～31日
各火曜日 午後2時～4時
のうち1人10分程度

【共通事項】

◆バーデゾーン

参加費 無料(バーデゾーン
利用料金(500円)は別途必
要)

申し込み 当日受付

◆笑いヨガ教室

とき 4月14日(火)
午前10時30分～正午
定員 10人

参加費 500円

◆インテリア書道教室

とき 3月19日(木)
午後2時～4時
定員 10人

参加費 千円

◆簡単な生け花教室

とき 4月14日(火)
午後1時30分～2時30分
定員 10人

参加費 千400円(材料費含む)

◆指で描くチョークアート教室
とき 3月26日(木)
午前10時30分～正午
定員 6人

参加費 千500円(材料費含む)

◆心ほっこり羊毛ロミ教室
とき 3月26日(木)

①午前10時30分～午後0時30分
②午後1時30分～3時30分
定員 各6人

参加費 千500～2千円

(材料により異なります)

◆体験 英会話教室

とき 3月27日(金)
午前10時30分～11時30分
定員 10人

参加費 600円

◆らでんのストラップ教室

とき 3月20日(金)
午後1時～3時
定員 8人

参加費 3千円(材料費含む)



◆編み物教室

とき 4月10日(金)
午前10時30分～午後0時30分
定員 6人

参加費 500～千500円

(材料により異なります)

◆ソープカービング教室
とき 4月7日(火)、5月5日(祝)、6月2日(火) 全3回
午前10時30分～午後0時30分
定員 10人

参加費 2千500円(材料費含む)

【共通事項】
申し込み 3月5日(木)からユトリーナ蒲郡へ。申し込み順。

総合型地域スポーツクラブ教室

公園グラウンド ☎57・2711
文化スポーツ課

◆初心者ヨガ教室

とき ①4月6日～6月29日
毎週月曜日 全12回
(5月4日は除く)

②4月7日～6月30日
毎週火曜日 全12回
(5月5日は除く)

③4月2日～6月25日
毎週木曜日 全13回

午後6時30分～7時30分

午後6時30分～7時30分

定員 20人(申し込み順)

参加費 ①②6千500円
③7千円

持ち物 ヨガマット(貸出有)

リ)、タオル、飲み物
◆フラダンス教室
とき ①4月6日～6月22日
各月曜日 うち9回
午後2時15分～3時15分

②4月9日～6月25日
各木曜日 うち6回
午後7時45分～8時45分

定員 各10人(申し込み順)

参加費 ①9千500円
②6千500円

持ち物 フレアースカート



◆初心者エアロビクス&ストレッチ教室

とき 4月6日～6月29日
毎週月曜日 全11回(4月13日、5月4日は除く)

午後1時45分～2時45分

定員 15人(申し込み順)

参加費 5千500円

持ち物 運動靴、タオル、動きやすい服装、飲み物

【各教室共通】
ところ 市民体育センターほか

申し込み 電話で公園グラウンドへ。休館日は安藤(☎090・70333・6655)へ。

※複数申し込みできます。
※参加費は初回に徴収します。

警察署便り

蒲郡警察署 ☎68・01110

非行の芽 はやめにつもつ みな我が子

地域ぐるみで有害な環境をなくしましょう

◆子どもたちを非行・被害から守りましょう

春休みから新学期にかけては、進級、進学、就職など、生活環境が大きく変わる時期です。新しい環境に馴染めず家出したり、気の緩みから非行を犯して補導されるといった例が後を絶ちません。スマートフォンなどの普及で、有害な「コミュニケーション」などを利用した結果、知り合った相手から性的被害などを受けるケースも多発しています。

子どもたちを守るために親子の対話を増やしましょう。また、地域ぐるみで監視し、有害な環境を排除していくことが大切です。

◆増える「JKビジネス」

近年、女子高校生などに卑わいな接客をさせる「JKビジネス」が出現し、アルバイト感覚で働いた少女たちが性犯罪などに巻き込まれています。「JKビジネス」から守りましょう。

◆薬物乱用を防止しよう

少年の薬物乱用者数は減少傾向ですが、依然としてその数は後を絶ちません。また「危険ドラッグ」が原因とみられる交通事故が発生し、深刻な社会問題となっています。薬物の危険性・有害性を話し合い、子どもたちに理解させましょう。



催し

一人ひとりがイキイキと働き・暮らす実践術

文化スポーツ課 ☎66・1167

ワーク・ライフ・マネジメン
トのすすめ

「6Kライフ」会社、子育て、家事、介護、看護、子ども会の
の実験から、忙しい日々を
有意義に過ごすため、有効な
時間の使い方のお話です。

とき 3月29日(日)

午後1時30分～3時30分

ところ 市民会館 大会議室
講師 渥美由喜(株式会社
東レ経営研究所 タイパー
シテイ&ワーク・ライフ・
バランス研究部長)

定員 100人(申し込み順)

参加費 無料

申し込み 3月2日(月)～20日
(金)に電話、ファクスまたは
Eメールで氏名・住所を
明記の上、文化スポーツ課
(FAX 66・1199 Eメール
bunspo@city.sagamori.
city.jp)へ。

※託児あり。1歳～未就学児

のお子さん。3月6日(金)ま
でにお申し込みください。

市民病院見学会

市民病院事務局 ☎66・2202

とき 3月28日(土)

午前10時30分～午後2時

ところ 市民病院2階講義室
対象 助産師、看護師を
目指している学生や資格を有
している方

内容 先輩看護師との
談、院内見学、採用試験の
案内など

申し込み 3月20日(金)までに
電話で市民病院事務局へ。

※3月28日(土)以降も院内見学
はできます。お気軽にお問
い合わせください。

手織り三河木綿工房 手織場展

観光商工課 ☎66・1119

竹島ふ頭にある手織り三河

木綿工房「手織場(てはたば)」
では、昔ながらの製法、器具
にこだわり、蒲郡の繊維のル
ーツでもある「三河木綿」を復
元、製作しています。

受講生や工房のスタッフの
作品展を開催します。

とき 3月20日(金)～22日(日)

午前10時～午後5時(最終
日は午後4時まで)

ところ 博物館ギャラリー

内容 作品や器具の展示、
作業工程の実演・体験、小
学校への出前授業の様子の
展示など

※講演会(22日(日)午後1時～)、
体験・しおり手作りコーナ
ーもあります。

入場料 無料

中央公園桜のライトアップ

都市計画課 ☎66・1141

約50本のソメイヨシノが咲
き誇る中央公園では、今年も
ぼんぼりなどでライトアップ
を行います。昼とは違った表
情の桜を満喫しませんか。期
間中は運動場を臨時駐車場と
して開放します。なお、ゴミ
は各自で持ち帰りましょう。

とき 3月27日(金)～4月12
日(日)

午後6時～8時30分

※開花状態により、ライトア
ップ期間を変更する場合が
あります。



春の特別展 斉と公平太 がまごおり物語2

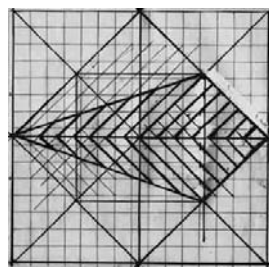
図書館 ☎69・3706

「オカザえもん」をデザイン
した日進市出身の現代美術作
家による展示。蒲郡をテーマ
にした作品をお楽しみくださ
い。

とき 3月14日(土)～29日(日)

午前9時～午後7時

ところ 図書館展示コーナー



切り絵展

図書館 ☎69・3706

蒲郡切り絵同好会による作
品展。干支、風景、美人画な
どをお楽しみください。

とき 2月28日(土)～3月8
日(日)

午前9時～午後7時

※最終日は午後4時まで

ところ 図書館展示コーナー

丸七住宅は、お客様の「ありがとう」を頂くために、お客様のこれから始まる新生活をサポートさせて頂いております。

売買・賃貸 まずはお気軽にご相談下さい!

不動産のことなら丸七住宅へ



丸七住宅株式会社

丸七住宅

検索

幸田店 ☎0120-07-1644

蒲郡店 ☎0120-07-1645

mini&mini ミニミニFC蒲郡店

☎0120-07-1642

蒲郡 賃貸 検索



蒲郡フィルハーモニー管弦楽団 第44回 定期演奏会
マラー 交響曲第2番ハ短調「復活」

と き 3月22日(日)
開演：午後3時 開場：午後2時

午後2時20分～
指揮者によるプレトーク・コンサート

ところ 市民会館 大ホール
指揮 山本訓久(蒲郡市出身)
ソプラノ 鈴木江美(蒲郡市出身)
アルト 小川明子
合唱 三河市民合唱クラブ
「復活」を歌う会合唱団
入場料 前売り券 2,000円(当日券 2,500円)
チケット取り扱い 市民会館、
トーヨー楽器店、楽器の幸林堂 ほか



問合せ先 蒲郡フィルハーモニー管弦楽団事務局 宮瀬 ☎090・6805・5602(午前10時～午後6時)

☞チケット購入、問い合わせはメールでも

企画広報課 ☎66・1162

「定年後の不安解消」
退職準備セミナー

観光商工課 ☎66・1119

定年後の年金、雇用・健康
保険、税金などについてわか
りやすく説明します。

と き 3月21日(祝)

午前9時30分～正午

ところ 市民会館 中会議室

対象 おおむね55歳以上で
中小企業に勤務する方、そ
の配偶者

定員 50人(申し込み順)

参加費 無料

持ち物 電卓、筆記用具

申し込み・問合せ先 3月12日

(木)までに県労働者福祉協議
会東三河支部(☎0532・
647777)へ。

月例茶会

文化協会 ☎68・5509

文化スポーツ課

と き 3月22日(日)

午前10時～午後3時

ところ 市民会館 三興庵

席主 鈴木博翠(煎茶薫風
流)

茶券 1席500円

※当日券のみ三興庵で販売

オストメイトの集い

福祉課 ☎66・1106

不安や悩みをかかえるあな
たのために、支える仲間がい
ます。オストメイトの集いに
参加してみませんか。

と き 3月7日(土)

午後1時30分～4時

ところ あいトピア(豊橋市
前畑町115)

対象 オストメイトとその
家族

内容 講演

○外科医の立場から

豊橋市民病院肛門外科部長

柴田佳久

○ストーマ周囲のスキンケア
について

豊川市民病院 皮膚・排泄
ケア認定看護師

榎谷佐紀子

参加料 無料

問合せ先 つつじの会蒲郡支部
中嶋 ☎59・8277

市民会館ギャラリー展示

文化スポーツ課 ☎66・1222

◆文化協会水墨画部会作品展

と き 3月15日(日)～4月16
日(木)

相続 遺言 贈与

～お気軽にご相談ください～
初回のお問合せは、無料です。
◆預貯金・株式・不動産などの資産承継◆



太田哲也司法書士事務所

愛知県司法書士会所属・愛知県行政書士会所属

電話相談・出張相談
土日もお受けしています!

TEL.0533-67-8190

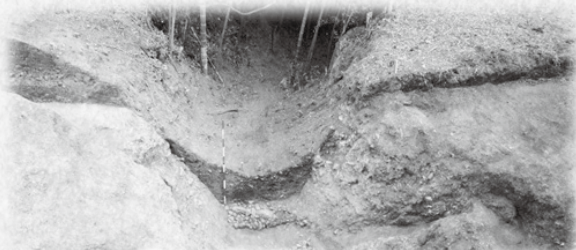
蒲郡市三谷町八舗120 《三谷水産高校から東へ約300m》

ota-samurai.com

企画展

蒲郡の城あと

蒲郡市内の中世城館について、
発掘調査の成果品を中心に紹介します。



「埋蔵文化財発掘調査報告書」
を刊行します(1部:1,000円)
収録遺跡:竹谷城跡・五井城跡・
形原城跡

とき **2月27日(金)～3月22日(日)** **入場無料**
午前10時～午後5時(入館は午後4時30分まで)

ところ **博物館 特別展示室** 休館日:月曜日と第3火曜日



博物館 ☎68♦1881

フリーマーケットin市民体育センター

文化スポーツ課 ☎66♦1222

お子さんからお年寄りまで
スポーツゲームとフリマで楽し
みましょう。

とき 3月30日(月)
午前11時～午後3時
ところ 市民体育センター

◆出展者募集

募集数 20ブース(2×2m)
出店料 500円(1区画)
申し込み・問合先
3月1日(日)～10日(火)に市民
体育センター(☎69♦32
41)へ。



スポーツ

文化スポーツ課 ☎66♦1222

生涯学習講座 キッズ・ジュニア新体操体験

柔軟性・平衡感覚など身体
能力を向上させ、病気やけが
をしにくい丈夫な体をつくり
ましょう。リボンやボールな
どの手具を使った基礎練習も
行います。

とき 4月5日(日)
①午後1時～2時
②午後2時15分～3時15分
③午後3時30分～4時30分
ところ 市民体育センター剣
道場

対象 ①3～6歳

健康ジヨギング教室

②小学1～3年生
③小学4～6年生の女子
定員 各20人(申し込み順)
参加費 無料
持ち物 動きやすい服装、飲
み物、タオル
申し込み 3月9日(月)～27日
(金)に直接または電話で文化
スポーツ課へ。

とき 4月5日～平成28年
3月27日
毎週日曜日
午前7時～11時
ところ 中央公園周辺

対象 市内在住・在勤の一
般初心者
参加費 年間 千円
申し込み 各練習日に、中央
公園多目的グラウンドへ。
随時受け付けします。



保険テラス[®]

Insurance Terrace

サンヨネ蒲郡店

取扱代理店:有限会社 トリオ
蒲郡市八百富町7-34 サンヨネ蒲郡店内
(営業時間) 10:00～19:00 (休日) サンヨネと同じ

生命保険 相談無料 ☎0120-370435

多数の保険会社の中から、お客様にぴったりの保険をご提案します。納得の保険選びのために、お気軽にご来店ください!

事前予約&相談プレゼント実施中!!

保険テラス サンヨネ蒲郡店

検索 <http://hoken-eshop.com/shop/gamagori/index.html>

陸上競技教室

とき 4月11日(土)～平成28年3月26日(土)

○小学1～6年生

第2・4土曜日

○小学4年～中学生

第1・3日曜日

午前9時～11時

※入会時に日程表配布

ところ 公園グラウンド

対象 市内と近隣市町の小学生

参加費 年間

○小学1～3年生・中学生 3千円

○小学4～6年生 4千円

※別途Tシャツ代 千500円

申し込み 各練習日に、公園グラウンド陸上競技場で随時受付。

◇説明会および開校式

とき 4月11日(土)

午前9時

ところ 公園グラウンド

◆陸上教室スタッフ募集

子どもたちと一緒に体を動かしてみませんか。経験は問いません。練習日に教室スタッフへ。

問合せ先 公園グラウンド

57-2711



募集

公共施設のあり方検討 市民会議委員募集

財務課 ☎66・1158

市が保有している公共施設の老朽化が進んでいます。人口減少や少子高齢化が進むなか、将来に向かって持続可能な公共施設のあり方について考える委員を募集します。

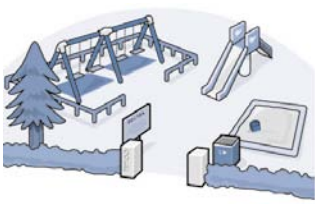
募集人員 若干名

申込書・要項の配布

財務課、市のホームページにあります。

申し込み 3月10日(火)までに、

直接または郵送で、必要事項と「公共施設のあり方」について記入した申込書を財務課(〒443-8601)へ。



看護補助者・歯科衛生士を募集します

市民病院事務局 ☎66・2202

職種・人員

非常勤看護補助者…8人

平成27年4月採用予定の非常勤職員

病棟における入院患者の生活環境や診療にかかわる周辺業務で、基本的に看護師の指示のもとに行います。

応募資格 昭和35年4月2日から平成27年4月1日までに生まれた女性の方

報酬 月額192,000円(予定)

受け付け 随時

試験日 受付時に希望日を確認

申し込み 直接または郵送で、所定の申込書(市民病院事務局、市ホームページにあります)に履歴書など指定のものを添付して、市民病院事務局(〒443-8501 平田町向田1-1)へ。



職種・人員

非常勤歯科衛生士…1人

平成27年5月採用予定の非常勤職員

非常勤職員とは、1年以内の期間を定めて任用される職員で、週あたりの勤務時間は概ね37時間以内となります。

また、任用期間については、更新する場合があります。

応募資格 歯科衛生士免許を有する方

報酬 月額221,800円(予定)

試験日 3月21日(祝)

申し込み 3月13日(金)(必着)までに、直接または郵送で、所定の申込書(市民病院事務局および市ホームページにあります)に履歴書など指定のものを添付して、市民病院事務局へ。



ベストサウンド 蒲郡補聴器センター

蒲郡駅
北口から
すぐ



TEL:0533-66-6300

蒲郡市神明町1-2 安藤ビル1F
営業時間:9:30~18:00 定休日:日曜、祝日

補聴器を試してみませんか? ご自宅で 外出先で 2週間お試しいただけます。

あなたの聞こえ方のこと、補聴器でお困りのこと、ご相談ください。補聴器の専門店が、あなたの聞こえ方をサポートします。

児童クラブ指導員の登録者募集

児童課 ☎66・1108

職種 支援員、補助員
勤務内容

放課後に保護者が仕事などで家庭にいない小学生を児童館または小学校内の児童クラブ室で預かります。

勤務時間

平日：放課後～午後6時30分
土曜日、長期休み…
午前8時～午後6時30分
(交代勤務)

資格・賃金(予定)

○支援員 保育士証または幼稚園・学校教諭免許を有する方など・1時間920円
○補助員 熱意のある方(資格は問いません)・1時間870円
申し込み 履歴書(写真添付)を児童課へ。

自衛官募集

安全安心課 ☎66・1156

種目 幹部候補生
応募資格

○22歳以上26歳未満の者
○20歳以上22歳未満で、学校教育法に基づく短期大学を

除く大学を卒業した者および平成28年3月卒業見込みの者

受付期間 3月1日(日)～5月1日(金)

試験日 5月16日(出)・17日(回)
※17日は飛行要員のみ

問合先 自衛隊豊川地域事務所
所 ☎85・2411

蒲郡まつりイベント実施者募集

観光商工課 ☎66・1120

蒲郡まつりをより一層盛り上げるため、関連するイベントを実施していただける個人・団体を募集します。

実施費用の一部を助成しますが、対象者は審査会の選定により決定します。募集要項(観光商工課または市ホームページにありますが)をご覧ください。

申し込み 3月19日(木)までに直接または郵送で、企画提案書(観光商工課、市ホームページにありますが)を観光商工課(〒443-8601)へ。



その他の情報

高齢者割引タフシートを交付します

安全安心課 ☎66・1156

現在使用中の高齢者割引タフシート(黄緑色)の有効期限は、3月31日(火)です。4月1日(水)から使える新しいチケットを交付します。とき 3月23日(月)～市民課前ロビー

福祉タフシート券を交付します

福祉課 ☎66・1106

4月1日(水)～平成28年3月31日(木)に利用できる福祉タフシート料金助成利用券を交付します。とき 3月23日(月)～

あいち電子申請・届出システムによる申請受付の停止について

インターネットを利用して県や市町村への各種申請・届出を行うあいち電子申請・届出システムは、システムの切り替え作業のため、次の期間は申請受付ができません。窓口などで申請を行ってください。

ご不便をおかけいたしますが、よろしく申し上げます。

◆停止する期間

3月1日(日)～31日(火)

※3月20日(金)までは、ログインして過去の申請などの状況確認が可能です。

◆新システムによる申請受付

4月1日(水)～



情報ネットワークセンター ☎66・1717

対象 福祉課

対象者 自動車税・軽自動車税の減免を受けていない、次の条件に該当する方。

○身体障がい者
・下肢・体幹・視覚障害…1～3級

・内部障害…1～3級
※重複障害の場合はそれぞれの部位別の等級で判定します。

○知的障がい者…A・B判定
○精神障がい者…1・2級

持参するもの 身体障害者手帳、療育手帳または精神障害者保健福祉手帳、印鑑

ごぎげん歌謡笑劇団放送日

企画広報課 ☎66・1162

1月15日(木)に市民会館で公開収録をしました、NHK「ごぎげん歌謡笑劇団」の放送日は次のとおりです。皆さんぜひご覧ください。

◆総合テレビ

コロッケぱらだいす ごぎげん歌謡笑劇団

とき 3月12日(木)

午後8時～8時43分

◆ラジオ第1

ごぎげん歌に乾杯!

とき 3月25日(水)
午後8時5分～9時30分

保育料を補助します

児童課 ☎66・1107

認可外保育施設に入所している第3子以降の3歳未満児の平成26年度分保育料を補助します。

対象施設 おひさまキッズ、光の園、その他事業所内託児施設など

対象 次のすべてに該当している保護者

①世帯で18歳未満の児童を3人以上養育している

②第3子以降の3歳未満児を施設に入所させている

※15日以上月の極め利用をしている。一時保育の利用は除く。

③就労しているなど、市の保育園の入所基準を満たしている

※申請月分の実績の提出が必要

④保護者、児童ともに蒲郡市に住所がある

補助金額 保護者が対象施設に支払った26年度分の保育料で、月額5万3千円以内

提出期限 4月10日(金)



指定管理者が決まりました

平成27年度から新たに蒲郡公民館と三谷公民館が指定管理者制度を導入します。3月末に指定期間が満了する施設と合わせ、昨年7月から8月にかけて指定管理者を募集し、次のとおり決定しました。

今後も、市では民間の能力を活用し、市民サービスの向上と経費節減に努めます。

指定期間 平成27年4月1日～平成28年3月31日

施設名	指定管理者団体名
蒲郡公民館	蒲郡市蒲郡公民館管理運営委員会
三谷公民館	蒲郡市三谷公民館管理運営委員会
南部市民センター	蒲郡市南部市民センター管理委員会

指定期間 平成27年4月1日～平成30年3月31日

養護老人ホーム	社会福祉法人不二福祉事業会
---------	---------------

指定期間 平成27年4月1日～平成32年3月31日

大塚デイサービスセンター 三谷デイサービスセンター	社会福祉法人不二福祉事業会
老人福祉センター寿楽荘	社会福祉法人蒲郡市社会福祉協議会
生きがいセンター	公益社団法人 蒲郡市シルバー人材センター
ユトリーナ蒲郡	株式会社愛知スイミング
図書館	特定非営利活動法人ブックパートナー
公園グラウンド	特定非営利活動法人 蒲郡アスリートコミュニケーションズ

行政課 ☎66・1155

あなたのこころの体温測ってみませんか？

最近、「眠れない、やる気がでない、イライラする……」などこころの不調を感じていませんか？

こころの体温計は、いつでも、どこでも、ストレスや落ち込み度を簡単にチェックできるシステムです。ぜひ、こころの健康状態のチェックをしてみてください。

今すぐ
アクセス!



携帯電話・スマホはこちらから▲
▼パソコンはこちらから

蒲郡市 こころの体温計 検索



～3月は自殺対策強化月間です～

福祉課 ☎66・1106

小規模修繕契約希望者登録の申請を受け付けます

契約検査課 ☎66・1178

平成27・28年度に市が発注する修繕の契約のうち、「少額で内容が軽易な契約」を希望する方は、蒲郡市小規模修繕契約希望者登録申請書を提出してください。現在登録をしている方も、有効期限が3月31日(火)のため、引き続き登

録を希望する方は改めて申請書の提出が必要です。

有効期間 平成27年4月1日

(水)～平成29年3月31日(金)

申し込み 3月2日(月)～31日

(火)に市指定様式(契約検査課、市のホームページにあります)を契約検査課へ。

※4月1日(水)以降も随時受付します。有効期間は、受付の翌日(休日の場合は休日後の最初の平日)～平成29年3月31日(金)となります。

平成27年 全国一斉

春の火災予防運動

平成26年度
全国統一防火標語

3月1日(日)~7日(土)

もういいかい

火を消すまでは まあだだよ



空気の乾燥や強風などにより、火災の発生しやすい状態が続いています。また、火災はちょっとした油断や過信、不注意などから発生しています。お気をつけください。

火災の主な原因

- たばこの不始末 ポイ捨て厳禁！
- たき火の拡大 強風や空気の乾燥などが拡大要因に
- 放火・放火の疑い 見回りなど地域での連帯を！
- コンロ、ストーブの火 裸火だから気をつけて！
- 電気器具・配線 劣化、調子の悪いものは使わない

設置ただけでは
十分ではありません

住宅用火災報知器



維持・管理が大切です！

- 定期的に作動確認し、音を聞きましょう
- 電池の交換時期を確認しましょう

消防本部予防課 ☎68・0937

青少年団体等互助会 にご加入を

文化スポーツ課 ☎66・1222

加入した団体の活動中に傷害事故が起きた場合、会費を財源として見舞金を給付します。少ない加入金で、団体の

活動を応援するのが青少年団体等互助会です。

加入資格 市内在住・在勤・在学者で構成する10人以上の団体(スポーツ団体・生涯学習団体など)

年会費 高校生以下50円

大人200円

加入期間 4月1日(水)以降で

会費を納入した日から平成28年3月31日(木)まで。

※前年度加入団体は4月中に手続きをすれば、4月1日から有効。

傷害見舞金 活動中の傷害事故に対して給付されます。

※給付対象は通院3日以上で給付額は治療日数により異なります。

申し込み 4月1日(水)から市民体育センター内の蒲郡市青少年団体等互助会事務局(☎69・3241)へ。

土地・家屋価格等 縦覧帳簿の縦覧

税務収納課 ☎66・1114

とき 4月1日(水)~6月1日(月)

ところ 税務収納課

対象

- 土地・家屋の固定資産税納税者および同居の親族
 - 納税管理人
 - 代理人(委任状が必要。法人の場合は代表者印)
- 必要なもの 本人確認できるもの(運転免許証、住民基本台帳カードなど)

皆さんの寄付(日赤社資)が 日本赤十字社の活動を支えています！

日本赤十字社の活動

日本赤十字社は、特殊法人の救護団体です。「人道・公平・中立・独立・奉仕・単一・世界性」の7つの基本原則のもとに、災害救護・医療活動・血液事業などさまざまな事業を行っています。

日赤蒲郡市地区では

- 蒲郡市赤十字奉仕団(現在275名)は地域ボランティア団員の育成、子どもの健全育成活動や地域見守り活動など、地域に根ざした活動を行っています。
 - ・小学生の登下校時の自主パトロール
 - ・形原児童館での親子リズム遊び「とんとんクラブ」開催など
- 献血事業に対し、補助金を交付しています。
- 福祉避難所へ救護資材の配備を継続的に進めています。(26年度実績)
 - ・つつじ寮：パーテーション1台、ストレッチャー1台
 - ・わくわくワーク大塚：移動炊飯器1台、ストレッチャー1台 など
- 各種災害義援金の受付、送金を行っています。
- 火災等被災者救助のために救援物資を配布し、見舞金・弔慰金を支給しています。



寄付のご協力をお願いします

毎年5月に地区を通してご協力をいただいています。皆様のご協力をお願いします。

福祉課 ☎66・1106

公共下水道供用開始 区域の縦覧

下水道課 ☎66・1140

次の区域は3月31日(火)から下水道が利用できます。関係

◆単独公共下水道
図書の縦覧を行います。

西浦町大塚・北前浜・下地・中屋敷・原門戸の各一部

とき 3月16日(月)~27日(金)

午前8時30分~午後5時

ところ 下水道課

土地情報



申込受付 **3月2日(月)~13日(金)**

午前9時~午後4時

入札日 **3月25日(水)**

午後1時30分~

市役所304会議室

◆申込方法

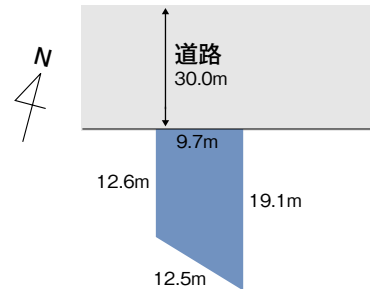
購入希望者自身が価格を決め、最低売却価格以上で最も高い金額を提示された方へ売却する、入札方法で行います。入札希望者は、受付期間中に財務課へお申し込みください。

◆申込資格

自己で土地利用を検討している個人または法人。なお、未成年者、成年被後見人、被保佐人、被補助人ならびに破産者で復権していない方、営利を目的として売買しようとする方および税の滞納のある方は申し込みできません。



所在地	形原町南新田31番17
面積	162.01㎡ (49.0坪)
用途地域など	第1種住居地域
建ぺい率	60%
容積率	200%
学区	形原北小学校、形原中学校
最低売却価格	8,910,000円
入札保証金	900,000円



農地の貸し借り

農林水産課 ☎66・1127

「貸したいけど、借りたいけど相手がいない」という方には農地の仲介制度があります。例えば、

- ・農業を継続できなくなった
- ・耕作面積を減らしたい、広げたい
- ・新たに農業を始めたい

などを考えた時は、農林水産課・地元地区の農業委員またはJA蒲郡市農地センターへご相談ください。

◆もぐらの窓口(農地銀行制度)

地元地区の農業委員が農地の紹介・仲介を行います。

農業委員会の貸借料情報を参考に、当事者同士で貸借料を決定することができます。



対象 市街化区域外の農地

◆農地利用集積円滑化事業

JA蒲郡市が農地を借り入れ、規模拡大を希望する農業者に貸付を行います。

すでに耕作がされている農地であればすぐに借り手が見つかる可能性があります。

たJA蒲郡市が仲介することにより安心して農地の貸し借りができます。

対象 農業振興地域の農地

◆農地中間管理事業

愛知県農地中間管理機構(公益財団法人 愛知県農業振興基金)が希望する農業者に貸し付けを行います。

次に該当する場合、地域や貸し手の農業者に協力が払われることがあります。

- ・地域集落内で話し合い、農地の貸し借りをする
- ・農業をリタイアする者が農地を貸し付ける

またまった農地にするために農地の貸し出しに協力する

対象 農業振興地域の農地

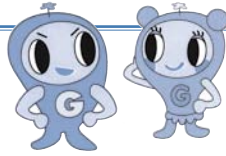
問合先 農林水産課またはJA蒲郡市農地センター(☎67・5050)へ。

手当を振り込みます

児童課 ☎66・1108

市遺児手当の3月期支払分(10月~3月分)を3月31日(火)以降に受給者指定の金融機関に振り込みます。確認してお受け取りください。

ユトリーナ蒲郡 開館時間・休館日の変更



4月4日(土)からユトリーナ蒲郡の開館時間と休館日が変わります。4月1日(水)～3日(金)はリニューアルのため臨時休館です。引き続きのご利用をお願いします。

	～3月31日(火)	4月4日(土)～
開館時間	午前10時～ 午後9時	午後1時～9時 最終受付：午後8時 ※教室開催のため、平日の午前中は一部開館する場合があります。
休館日	毎月1日・ 15日	毎週月曜日(祝日の場合は次の平日) 年末年始、設備点検日

ユトリーナ蒲郡 ☎ 57♦0123 環境清掃課

ごみ減量〇×クイズ

環境清掃課 ☎ 57♦4100

①コンビニのおしぼりや割りばしは、使つかわからないけど、とりあえずもらっておく
②化粧品を試供品は、いつか

使つかもしいないから、たくさんもらっておく
③街頭のちらしや旅行先のパンフレットは、少しでも気になったらもらっておく
④まとめ買いセールの日には、家族の人数分以上の食材を買い溜めする
⑤新商品が出たら、必ず買う
答えは左下

事業系廃棄物の 処理手数料の改定

環境清掃課 ☎ 57♦4100

クリーンセンターなどにおける事業系一般廃棄物の処理手数料の段階的な引き上げを行います。

なお、家庭系一般廃棄物の変更はありません。ごみの適正処理にご協力ください。

●処理手数料(10kg当たり)

現行	平成27年4月1日～ 平成28年3月31日	平成28年4月1日以降
60円	80円	100円

Refuse(リフューズ)＝ごみの発生回避で、ごみの減量にご協力をお願いします。



平成26年度ダイオキシン類などの 測定結果をお知らせします

◆クリーンセンターからの排出ガス

主な測定項目	単位	1号焼却炉	2号焼却炉	法律上の規制値
ダイオキシン類	ng-TEQ/ Nm ³	0.0006	0.00013	5以下
窒素酸化物	ppm	100	92	250以下
ばいじん	g /Nm ³	0.001未満	0.001未満	0.08以下

◆埋立処分場浸出液処理施設からの放流水

主な測定項目	単位	一般廃棄物最終処分場(大塚)	一色不燃物最終処分場	法律上の規制値
ダイオキシン類	pg-TEQ/L	0.00003	平成19年4月から浸出液の処理を蒲郡市幸田町衛生組合清幸園衛生処理場でおこなっています。	10以下
PH(水素イオン濃度)	—	6.8～7.7		5.8以上 8.6以下
BOD(生物化学的酸素要求量)	mg/L	6.6		60以下
SS(浮遊物質)	mg/L	1未満		60以下

※ダイオキシン類・PHを除く項目の数値は平成26年4月から11月までの最大値を記す。PHは最小値および最大値を記す。

環境清掃課 ☎ 57♦4100

答え：すべて×
①使つつもりがなければ断りましょう。使わないものももらうことは、ごみをもらうのと同じです。
②試す分だけもらいましょう。

③気になった情報は、インターネットで見ればごみを出さずに済みます。
④必要な分だけ買うようにしましょう。腐らせて捨ててしまつては本末転倒です。
⑤本当に必要なか、今持っているもので代用できないか考えるようにしましょう。

がまごおり協働まちづくり会議 市民委員募集

協働に関する施策について調査・審議を行うまちづくり会議の委員を募集します。

募集要件

- ・市内在住・在勤の方
- ・会議に出席可能な方（平日の昼間・夜間）

募集人員 5人

任期 2年

応募方法 3月20日（金）までに郵送またはEメールで、「協働のまちづくり」について自分の考えを800字以内にまとめ、住所・氏名・電話番号を明記の上、企画広報課（〒443-8601 Eメール kikaku@city.gamagori.lg.jp）へ。

選考方法 書類・面接審査の上、決定します。



永井さんは、昭和37年に愛知県警に採用され、以来39年有余の長きにわたり県民の生命、身体および財産を守るため警察の最前線で活躍されました。在職中は、豊橋警察署、西尾警察署を始め県内各署勤務を通して治安の維持に献身的に尽力され、その深い知識と洗練された技術をもって後進の指導育成に努めるなど、警察行政の進展に多大な貢献をされました。



受章おめでとうございます

瑞宝単光章を

受章されました

永井 文武さん(72歳)

（三谷町）

秘書課 ☎66・1161

企画広報課 ☎66・1162

シリーズ国保⑦

“こんなとき”は忘れずに 届出をしましょう！

国民健康保険（国保）は、加入するときも、脱退するときも、異動があった日から14日以内に届出をしなければなりません。

新しい年度を迎え、就職・転職・退職などによりご自分、ご家族の健康保険に異動があった場合には忘れずに届出をしましょう。

届出忘れの多いケースは…

○退職などで職場の健康保険をやめたとき

届出が遅れた場合、加入する資格ができた月の分までさかのぼって国民健康保険税を納めていただくこととなります。

○就職などで職場の健康保険ができたとき

届出が遅れ、その間に国民健康保険証を誤って使ってしまった場合、国民健康保険で給付した費用は全て返却していただくこととなります。



～こんなときは14日以内に届出を～

	こんなとき	持参するもの	届出の場所
国保に加入	職場の健康保険をやめた被扶養者から外れた※	印鑑、職場の健康保険資格喪失証明書（会社で作成）	市民課
	市外から転入してきた	印鑑、転出証明書	
	子どもが生まれた	印鑑、親の保険証（国保）、母子健康手帳	
国保を脱退	職場の健康保険に加入した※	印鑑、保険証（国保）、職場の健康保険の保険証	
	市外へ転出する	印鑑、保険証（国保）	
	死亡		
その他	市内転居、世帯や世帯主が変わった	印鑑、全員の保険証（国保）	
	保険証の内容を訂正する		
	保険証を紛失した	印鑑、身分を証明するもの	
	修学などのため市外へ転出する	印鑑、保険証（国保）、在学証明書など	保険年金課

※ 定年退職による国保加入の場合や、国保への加入・脱退の届出が遅れた場合は、保険年金課で届出を行ってください。

保険年金課 ☎66・1103



東三河広域連合が発足しました

東三河8市町村(豊橋市、豊川市、蒲郡市、新城市、田原市、設楽町、東栄町、豊根村)で構成される東三河広域連合が、1月30日(金)に県知事から許可を受け発足しました。

「東三河はひとつ」を合言葉に、将来にわたる持続的な振興発展に向け、一体となって取り組みます。

■広域連合長に豊橋市長

東三河広域連合長選挙が1月30日、東三河広域連合の事務所で行われ、豊橋市長が初代広域連合長に選出されました。副広域連合長はその他7市町村長に決まりました。

問合せ先 東三河広域連合総務部総務課
豊橋市八町通二丁目16 豊橋市職員会館4階
☎0532♦35♦6000
<http://www.east-mikawa.jp/>



左から 東栄町・田原市・蒲郡市・豊橋市・豊川市・新城市・設楽町・豊根村長

企画広報課 ☎66♦1162

電車で行こう!

◆初不動大祭(植木市露店まつり)

植木のお店や露店商が数十店集まり、毎年多くの人でにぎわいます。

とき 3月1日(日) 午前9時～午後4時

ところ 西浦不動無量寺(ガン封じ寺)

※名鉄「西浦駅」下車徒歩3分

問合せ先 西浦不動無量寺 ☎57♦3865



この企画は、名鉄西尾蒲郡線利用促進のため、沿線のイベント情報を掲載しています。

◆愛知こどもの国のイベント

※名鉄こどもの国駅から徒歩約15分

◇おもしろサイエンス⑥

とき 3月22日(日) 午前11時～正午、午後2時～3時

ところ 中央管理棟・多目的ホール

内容 紙コップとスプーンを使って、ちょっと変わった方法でパンケーキを作ります。

対象 園児以上のお子さんとその親

定員 50人(事前申し込み順) 参加費 300円

◇スプリングあそびフェス

とき 3月28日(土)・29日(日)

午前10時～午後4時

ところ ゆうひが丘・自由広場

内容 各種あそびブース、みどぼんと
ふれあい(記念撮影)、地元物産市など

申し込み・問合せ先 愛知こどもの国 ☎0563♦62♦4151



▲みどぼん

ラグーナ情報

■ラグナシア ウォーターマッピングショー

「AGUA (アグア)」と花火のコラボ!

とき ~3月15日(日)の毎週土・日曜日

※21日(祝)以降はお問い合わせください

☆優雅に迫力あるショーをご覧いただける

「特別観覧席(プレミアムシート)」がおススメ!

料金 1席 平日:500円、土・日・祝日:700円

※3歳以上共通、入園料は別に必要

■ラグーナの湯

毎週火曜日は季節の湯。3月は「アロエ」です。

血液の循環を改善して新陳代謝を高め、身体を芯から温めます。

保湿やお肌のくすみの改善にも期待できます。

料金 大人1,030円、小学生520円

問合せ先 インフォメーションセンター ☎58♦2700



▼蒲郡市民優待デー料金▼

毎週木曜日は、お得にご利用できます。

大人830円、小学生420円

※受付で住所の分かるものをご提示ください。

ラグーナ地域の活性化のため、イベント情報などを掲載しています。

クイズ まちがいさがし

左右の絵を見くらべて、まちがいを8カ所見つけてね。全問正解された方のうち、抽選で10人の方に図書カードもしくはラグーナの湯無料利用券をプレゼントします。

応募締切 3月16日(月)

とうふねこ座：市川雅子 画



企画広報課 ☎66♦1145

応募方法

ハガキまたはファクスに①答え(左の絵に○をつける)②住所③氏名(ふりがな)④年齢⑤電話番号⑥広報紙の感想、ご意見などを書いて企画広報課(〒443-8601 FAX 66♦1190)へ。なお、当選者のお名前を広報がまごおり5月号に掲載しますので、ご了承ください。



ねじやかさん⑩

文：西島 諒

お釈迦さまは、助けた子どもと父親に頼んで、船で少し沖の方まで運んでもらったんじゃと。

「ご苦労、この陸からでも見えますね」とつぶやいて、見守る動物たちに微笑んだ。お釈迦さまは目を閉じて念じ、海の水面の上に足を出したんじゃわ。そうすると、沈まずに水の上に立ったんじゃと。これだけでも度肝を抜いたのに、なんと水の上に仰向けに横になったんじゃ。

「私はご心配で一日過します。また明日の朝に迎えに来てくれないうつか」

翌日の朝、お釈迦さまの寝ていた場所には、お釈迦さまより小さな島が出来たんじゃと。驚く子どもと父親に、お釈迦さまは言った。「私は旅を続けなければなりません。私は、この優しさで自然に満ちたすばらしい地に、何か出来ないかと考えました。夏は過ごしやすく、冬は凍えぬように。雨は適度に降り、火が起きず海山も荒れず。そして、大好きな父を待つ子どもが溺れないように。そう願いながら、この島を想いました。私が次の海に旅立っても、この島はここであなた方と、この地を見守り続けます。優しい海の床に、空の布団をかぶり、太陽と月を枕にして……」

そうしてお釈迦さまが旅立ったあとも、お釈迦さまの島は、この地を守り続けてくれとるんじゃ。そして、いつからか「ねじやかさん」と呼ばれるようになったんじゃと……

「なあ坊、だからおそこに、お釈迦さまはわしらを見守りながら、空を見上げて眠っていらしゃるんじゃや」

「……おつ」

「なんじゃ、坊」

「明日もここに連れてきてくれるの？」

「ほっほ、いいとも。さあ、寒くならないうちに帰るぞい。おつかあがまんまを用意してやるから」

お釈迦さまは、今も私たちを見守りながら、海の上で眠っています。ねじやかさん、と呼びかけてみたら、微笑んでくれるかもしれません……

おわり

◆12月号の答え



【お詫び】

先月号「12月の答え」で1月号の答えを掲載してしまいました。お詫びして訂正いたします。

1月号クイズまちがいさがし(ねじやかさん⑩)の当選者 応募総数 72通 正解者 66人

元町 小嶋珠子	水竹町 小林佐乃	金平町 近藤孝子	大塚町 杉浦光恵
形原町 鈴木ちづる	府相町 鈴木敏子	三谷町 松下 鈴	海陽町 松田茂則
栄町 矢部小牧	西迫町 吉見 隆		

(敬称略・50音順)

おめでとうございます。賞品は3月初旬に発送します。

合格祈願

合格の花 クリスマスローズ



キリトリ

▲合格の花 クリスマスローズ (2月13日)

生命の海科学館で展示されているクリスマスローズ。花びらのような「5枚のがく片」→「合格」、がくは「落ちない」。キリトリ線で切り取って持っていれば合格間違いなし!?



▲雨のマラソン大会 (2月8日)

三河湾健康マラソンが市民会館周辺にて行われ、冷たい雨が降る中、約3,200人が参加しました。

まちの話題や出来事を写真で紹介
ふれあい宅配便



▲間伐材で作ったテーブルを保育園へ (2月5日)

設楽町にある、水資源を守るための育林「かがやきの森」の間伐材を利用したテーブルを、市内保育園に配布しました。以前配布したベンチとセットで使えます。

▶体重測定100日できたかな!? (1月25日)

10月1日から始まった体重測定100日チャレンジのゴールイベントが市民会館で行われ、100日チャレンジャーたちが「続けることが健康管理のひとつの手段」と伝えました。



▲あわびの陸上養殖 中間報告会 (2月10日)

旧市民プール管理棟を活用し、産学官で取り組んでいるあわびの陸上養殖事業。三谷水産高校の生徒による飼育状況の中間報告などが行われました。新たな産業の創出が期待されます。





三河湾ネットワーク株式会社 お問い合わせ ☎ 0120-794934 (受付時間 AM9:00～PM6:00)

デジアナ6chでご視聴の方は蒲郡ポートレース開催時のみ蒲郡ポートレースの放送となります。●は三河湾ネットワーク制作の番組です。●が付いている番組は土曜日が初回放送です。

	1日回～6日金	7日土～13日金	14日土～20日金	21日土～27日金	28日土～31日火
5	00 QVC(テレビショッピング)				
6	※デジアナは3月12日までショップチャンネル				
7	1回・6金 00 幸田シンフォニックバンド第15回定期演奏会 00 燃えドラ!スタジアム●	00 燃えドラ!スタジアム● ※10回～16回 00 THE MAKING 15 匠～職人の技とところ● 30 行ってみ四い国 45 刻の遺産● 30 行ってみ四い国 45 刻の遺産●	00 THE MAKING 15 匠～職人のわざとところ● 30 行ってみ四い国 45 刻の遺産● ※17回～23回 00 燃えドラ!●	22回・27金 00 蒲郡市民会館まつり 00 燃えドラ!スタジアム●	29日 00 蒲郡フィルハーモニー管弦楽団第44回定期演奏会 復活 00 燃えドラ!スタジアム●
8	00 恋舞妓の京都事情46 30 大好きグルメ街道 45 見ドコロ ● 55 ピカットくん	00 遊・YOU・東海道 30 グルメポケット 45 見ドコロ ● 55 ピカットくん●	00 恋舞妓の京都事情47 30 くるめらんど● 45 見ドコロ ● 55 ピカットくん●	00 いい伊豆見つけた ● 30 旬食まんたん● 45 見ドコロ ● 55 ピカットくん●	00 恋舞妓の京都事情48 ● 30 グルメ街道● 45 見ドコロ ● 55 ピカットくん●
9	00 テレビ回覧板WEEKLY 15 ビュービル～蒲郡市立蒲郡北部小学校～ 30 この人に密着 45 いきものでれび	00 テレビ回覧板WEEKLY 15 店ばな工房 ● 30 この人に密着 45 いきものでれび	00 テレビ回覧板WEEKLY 15 検索・ステキ企業 ● 30 マイ Home Town ●	00 テレビ回覧板WEEKLY ● 15 蒲郡の記憶 ● 30 マイ Home Town	00 テレビ回覧板WEEKLY ● 15 ビュービル～幸田町立里保育園～ 30 この人に密着 ● 45 いきものでれび●
10	2月 00 幸田シンフォニックバンド第15回定期演奏会 00 鉄ぶら 30 食遊彩々	7日 00 幸田シンフォニックバンド第15回定期演奏会 00 ティズニーチャンネル ● 30 水の惑星紀行 ● 45 下呂へGO! ●	00 遊・YOU・東海道 30 グランパスSTADIUM! ●	※23回 00 蒲郡市民会館まつり 00 鉄ぶら ● 30 何事じゃ! ● 45 ようこそ花*花ライフ●	※28日 00 蒲郡市民会館まつり ※30回 00 蒲郡フィルハーモニー管弦楽団第44回定期演奏会「復活」 00 鉄ぶら ● 30 食遊彩々●
11	00 QVC (テレビショッピング) ※デジアナは3月12日まで 文字放送				
12	00 テレビ回覧板WEEKLY 15 幸スポ!! 30 ビュービル～蒲郡市立蒲郡北部小学校～ 45 ピカットくん 50 見ドコロ	00 テレビ回覧板WEEKLY 15 ビュービル～蒲郡市立蒲郡北部小学校～ 30 店ばな工房 45 ピカットくん 50 見ドコロ	00 テレビ回覧板WEEKLY 15 店ばな工房 30 検索・ステキ企業 45 ピカットくん 50 見ドコロ	00 テレビ回覧板WEEKLY 15 検索・ステキ企業 30 蒲郡の記憶 45 ピカットくん 50 見ドコロ	00 テレビ回覧板WEEKLY 15 蒲郡の記憶 30 ビュービル～幸田町立里保育園～ 45 ピカットくん 50 見ドコロ
13	00 けーぶるにっぽん-美・JAPAN- 30 文字放送 ※(土日)13:00～14:15テレビ回覧板総集編	30 文字放送 ※(土日)13:00～14:00テレビ回覧板総集編	30 文字放送 ※(土日)13:00～14:00テレビ回覧板総集編	00 けーぶるにっぽん-美・JAPAN- ● 30 文字放送 ※(土日)13:00～14:00テレビ回覧板総集編	00 けーぶるにっぽん-美・JAPAN- ● 30 文字放送 ※(土日)13:00～14:00テレビ回覧板総集編
14	※3回 00 幸田シンフォニックバンド第15回定期演奏会 00 燃えドラ!スタジアム	00 燃えドラ!スタジアム ※10回～16回 00 THE MAKING 15 匠～職人の技とところ● 30 行ってみ四い国 45 刻の遺産●	00 THE MAKING 15 匠～職人のわざとところ● 30 行ってみ四い国 45 刻の遺産● 17回～23回 00 燃えドラ!スタジアム	※24回 00 蒲郡市民会館まつり 00 燃えドラ!スタジアム	00 燃えドラ!スタジアム
15	00 テレビ回覧板 15 ピカットくん 20 見ドコロ 30 インフォメーション	00 テレビ回覧板 15 ピカットくん 20 見ドコロ 30 インフォメーション	00 テレビ回覧板 15 ピカットくん 20 見ドコロ 30 インフォメーション	00 テレビ回覧板 15 ピカットくん 20 見ドコロ 30 インフォメーション	00 テレビ回覧板 15 ピカットくん 20 見ドコロ 30 インフォメーション
16	※4回 00 幸田シンフォニックバンド第15回定期演奏会 00 海外アニメ 30 文字放送	00 海外アニメ ● 30 文字放送	00 海外アニメ ● 30 文字放送	※25回 00 蒲郡市民会館まつり 00 海外アニメ ● 30 文字放送	00 海外アニメ ● 30 文字放送
17	00 テレビ回覧板WEEKLY 15 おかやま昔話 30 見ドコロ 40 ピカットくん 45 インフォ	00 テレビ回覧板WEEKLY 15 おかやま昔話 ● 30 見ドコロ 40 ピカットくん 45 インフォ	00 テレビ回覧板WEEKLY 15 おかやま昔話 ● 30 見ドコロ 40 ピカットくん 45 インフォ	00 テレビ回覧板WEEKLY 15 おかやま昔話 ● 30 見ドコロ 40 ピカットくん 45 インフォ	00 テレビ回覧板WEEKLY 15 おかやま昔話 ● 30 見ドコロ 40 ピカットくん 45 インフォ
18	00 幸スポ!! 15 大好きグルメ街道 30 鉄ぶら	00 ビュービル～蒲郡市立蒲郡北部小学校～ 15 グルメポケット 30 ティズニー	00 店ばな工房 15 くるめらんど 30 遊・YOU・東海道	00 検索・ステキ企業 15 旬食まんたん 30 鉄ぶら	00 蒲郡の記憶 15 大好きグルメ街道 30 鉄ぶら
19	00 テレビ回覧板WEEKLY 15 ビュービル～蒲郡市立蒲郡北部小学校～ 30 この人に密着 45 いきものでれび	00 テレビ回覧板WEEKLY 15 店ばな工房 30 この人に密着 45 いきものでれび	00 テレビ回覧板WEEKLY 15 検索・ステキ企業 ● 30 マイ Home Town	00 テレビ回覧板WEEKLY 15 蒲郡の記憶 ● 30 マイ Home Town	00 テレビ回覧板WEEKLY 15 ビュービル～幸田町立里保育園～ 30 この人に密着 45 いきものでれび●
20	5回 00 幸田シンフォニックバンド第15回定期演奏会 00 恋舞妓の京都事情46 30 食遊彩々	00 遊・YOU・東海道 30 もっと!水の惑星紀行 45 下呂へGO!	00 恋舞妓の京都事情47 30 グランパスSTADIUM!	21回・26回 00 蒲郡市民会館まつり● 00 いい伊豆見つけた 30 何事じゃ! 45 ようこそ花*花ライフ	28日 00 蒲郡フィルハーモニー管弦楽団第44回定期演奏会「復活」● 00 恋舞妓の京都事情48 30 食遊彩々●
21	1回 00 ハピクラ ● 2月～4回 6金 00 エジプト博物館 ● 30 けーぶるにっぽん-美・JAPAN-	00 バイク新車カタログ ハーレー ダビッドソン2015 vol.1 ● 30 文字放送	00 こじやんと土佐流#4 ●	00 SPACE SHOWER TV MUSIC VIDEO SELECTION ● 30 けーぶるにっぽん-美・JAPAN-	00 SPACE SHOWER TV MUSIC VIDEO SELECTION ● 30 けーぶるにっぽん-美・JAPAN-
22	00 テレビ回覧板 15 幸スポ!! 30 この人に密着 45 いきものでれび	8回 00 幸田シンフォニックバンド第15回定期演奏会 00 テレビ回覧板WEEKLY 15 ビュービル～蒲郡市立蒲郡北部小学校～ 30 この人に密着 45 いきものでれび	00 テレビ回覧板WEEKLY 15 店ばな工房 30 マイ Home Town	00 テレビ回覧板WEEKLY 15 検索・ステキ企業 30 マイ Home Town	29日 00 蒲郡市民会館まつり 31回 00 蒲郡フィルハーモニー管弦楽団第44回定期演奏会「復活」 00 テレビ回覧板 15 蒲郡の記憶 30 この人に密着 45 いきものでれび
23	00 QVC(テレビショッピング) ※デジアナは3月12日正午までショップチャンネル			※(土日)23:00～ ファッションチャンネル	
24-29	00 QVC(テレビショッピング) ※デジアナはショップチャンネル				

財源確保のための有料広告掲載しております。広告については市が推奨するものではありません。各テレビ局へは直接広告申し込みをお願いします。

編集・発行 蒲郡市 企画広報課
☎0533*66*1145 FAX0533*66*1190

〒443-8601 愛知県蒲郡市旭町1丁目7番1号 ☎0533*66*1111
http://www.city.gamagori.lg.jp

今月のピックアップチャンネル

『蒲郡市民会館まつり』

3月15日(日)に行われた蒲郡市民会館まつりの模様をお届けします。蒲郡市民のみならずが楽しく歌い、演奏し、踊る様子をお楽しみください。

初回放送 3月21日(土) 午後8時～
放送期間 3月21日(土)～3月29日(日)
放送時間
 3月21日(土)、26日(木) 午後8時～
 3月22日(日)、27日(金) 午前7時～
 3月23日(月)、28日(土) 午前10時～
 3月24日(火) 午後2時～
 3月25日(水) 午後4時～
 3月29日(日) 午後10時～

『蒲郡フィルハーモニー管弦楽団 第44回定期演奏会「復活」』

指揮者山本訓久氏、ソリストに鈴木江美氏、小川明子氏を迎えるマラーの交響曲第2番「復活」。三河市民合唱クラブ、復活を歌う合唱団の歌声と共に楽しみください。

初回放送 3月28日(土) 午後8時～
放送期間 3月28日(土)～4月5日(日)
放送時間
 3月28日(土)、4月2日(木) 午後8時～
 3月29日(日)、4月3日(金) 午前7時～
 3月30日(月)、4月4日(土) 午前10時～
 3月31日(火) 午後2時～
 4月1日(水) 午後4時～
 4月5日(日) 午後10時～

今月のスマイルチャンネル

『蒲郡の記憶』(15分)

放送期間 3月21日(土)～4月3日(金)

蒲郡市の街並みの変化を辿る「蒲郡の記憶」。今回のテーマは「埋立」です。三河湾に面した町蒲郡は、埋立地形成によりその街並みが変化しました。埋立前の蒲郡を振り返ります。

放送時間 第1週 9:15～、12:30～、19:15～
 第2週 12:15～、18:00～、22:15～

『この人に密着』(15分)

放送期間 3月28日(土)～4月10日(金)

今回の「この人に密着」は蒲郡市教育委員会学校教育課 理科指導主事の戒田正敏さん。戒田さんは蒲郡の理科教育の充実・発展を目指し理科の教材づくりや生命の海科学館との連携のあり方を研究しています。子ども達に人気の名物先生の仕事とは!?

放送時間 9:30～、19:30～、22:30～

取材日記 **スタッフみんなで更新中!**

☞ 三河湾ネットワーク取材日記

蒲郡ポートレース中継(14:45～) ★蒲郡ポートレース中継は地上デジタル122chでご視聴いただけます。※デジアナは3月12日正午まで終了します。

2/26・27・28・3/1・2・3 GIIIオールレディース 第6回蒲郡夜の女王決定戦
 3/8・9・10・11・12・13 マクル杯争奪 第9回蒲郡トまるナイト特別
 3/17・18・19・20・21・22 GIII KIRIN CUP
 3/26・27・28・29・30・31 スポーツ報知杯争奪 ビクトリーカップ