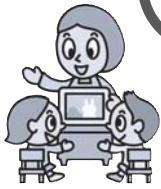


5

がつ

遊びにおいでよ

児童館へ



世界には 君の輝く 場所がある

(平成27年度児童福祉週間の標語)

毎年5月5日「こどもの日」から1週間は、子どもや家庭、子どもの健やかな成長についてみんなで考える「児童福祉週間」です。

5月5日(祝)は児童館を開館します。

りよう
じかん

午前9時～午後5時

おや
すみ

10・17・24・31日(日)、3・4日(祝)、6日(休)

行事

絵本の
読み聞かせ

幼 乳幼児向け
小 小学生向け

体操・リズム
親子遊び

小中学生の遊び

こどもと
家庭相談日

児童館名

みや
児童館

☎67・0077

幼 12・19・26日(火)
10時30分～
小 19日(火)
16時～

● 毎週金
10時30分～
● 20日(水)
10時30分～
赤ちゃんサロン

● 2、16日(土) 10時～ 将棋教室
● 7日(水) 16時～ 不審者訓練
● 9日(木) 14時～ みんなで遊ぼう
● 21日(金) 15時30分～ 手芸教室
● 28日(木) 15時30分～ 卓球教室

● 12日(火)
14時30分～16時30分
● 26日(火)
10時～12時

ちゅうぶ
児童館

☎68・0066

幼 26日(火)
10時30分～

● 毎週金、
13・20・27日(水)
10時30分～
● 19日(火)
10時30分～
赤ちゃんサロン

● 毎週(木) チャレンジ工作
● 21日(金) 16時～ みんなで遊ぼう

● 7日(水)
14時30分～16時30分
● 15日(金)
10時～12時

にしうら
児童館

☎56・0450

幼 8、22日(金)
10時30分～
小 1日(金)
15時30分～

● 1、15日(金)
10時30分～
● 7日(水) 10時30分～
赤ちゃんサロン
● 13、20、27日(水)
10時30分～

● 2日(土) 13時30分～ 卓球教室
● 14、28日(水) 15時30分～
みんなであそぼう

● 13日(水)
14時30分～16時30分
● 27日(水)
10時～12時

りよう
じかん

午前9時～午後5時

おや
すみ

11・18・25日(月)、3・4日(祝)、6日(休)

おおつか
児童館

☎59・6671

幼 毎週(水)
11時30分～
小 20日(水)
15時30分～

● 毎週(水) 10時30分～
● 8日(金) 10時30分～
赤ちゃんサロン
● 13日(水)
10時30分～
人形劇「とうふねこ座」

● 2日(土) 10時30分～ 将棋で遊ぼう
● 9日(土) 13時30分～ 卓球で遊ぼう
● 12、26日(火) 15時30分～ みんなで遊ぼう

● 12日(火)
14時30分～16時30分
● 26日(火)
10時～12時

しおつ
児童館

☎68・8515

幼 毎週金
10時30分～
小 26日(火)
15時30分～

● 毎週(水)
10時30分～
● 19日(火)
10時30分～
赤ちゃんサロン

● 7日(水) 15時30分～ みんなで遊ぼう
● 9日(木) 13時15分～ 作ろう、遊ぼう
● 14日(水) 15時30分～ ワークショップ
● 21日(水) 15時30分～ お楽しみの会

● 20日(水)
10時～12時

かたはら
児童館

☎57・1422

幼 1、15日(金)
11時30分～
14日(水) 11時～
おはなし宅急便
小 12日(火) 16時～
紙芝居おじさん
14日(水) 16時～

● 毎週(水) 10時30分～
● 8日(金) 10時30分～
赤ちゃんサロン
● 20日(水) 10時30分～
おはなしおばさん
● 22日(金) 11時30分～
歌と手遊び
● 26日(火) 10時30分～
とんとんくらぶ

● 21日(水) 15時30分～ つんであそぼう
● 28日(水) 15時30分～ みんなであそぼう

● 14日(水)
10時～12時
● 28日(水)
14時30分～16時30分

りよう
じかん

午前9時～午後5時

おや
すみ

12・19・26日(火)、3・4日(祝)、6日(休)

がまごおり
児童館

☎67・8515

幼 13、27日(水)
10時30分～
小 27日(水)
15時30分～

● 毎週(水)
10時30分～
● 10日(日) 10時30分～
パパとあそぼう
● 20日(水) 10時30分～
赤ちゃんサロン

● 15日(金) 15時30分～ みんなであそぼう

● 7日(水)
14時30分～16時30分
● 21日(水)
10時～12時