

カラカラで 蛇口に飛び込む 僕の口

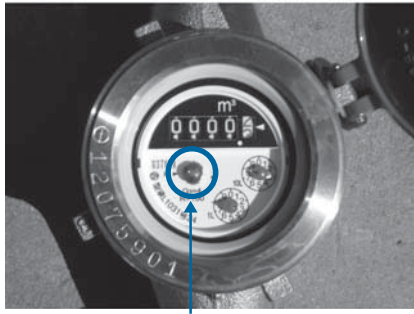
水道課 ☎66・1206

私たちの生活になくなくてはならないものの一つに、水道があります。

6月1日(月)～7日(日)の水道週間を機会に、水の大切さと日頃からの節水について考えてみましょう。

◆水道メーターのチェックをしてみよう

時々、水道メーターをチェックしてみましょう。特に、すべての蛇口を締めているのに、メーターのパイロット(銀色の円盤)が回っている場合は、家のどこかで漏水している可能性があります。



パイロット

漏水修理は蒲郡市指定給水

装置工事業者にご相談ください。(修理費用は個人負担)
地下漏水の場合、漏水分の一部が軽減される制度もありますので、ご相談ください。

◆湧水に強いまちづくりのため
蒲郡市は市内にダムや大きな川が無い、新城市にある宇連ダムや大島ダムなどに蓄えられた水を生活用水や農業用水・工業用水として利用しています。しかし、雨の降る量によってはダムの水が不足してしまうときもあります。そこで蒲郡市では水不足に備えて2つの助成金制度を実施しています

◆水道料金などの口座振替へ
水道料金などのお支払いに口座振替を利用すると、手間がかからず大変便利です。市内に本・支店のある金融

機関(ゆつちよ銀行を含む)振替日 検針月の翌月13日
※振替できなかったときは、28日に再振替
申し込み 金融機関に通帳と通帳印鑑を持って窓口で手続きしてください。
転居・転出、使用者変更も忘れずに手続きしてください。

◆雨水利用簡易貯留槽購入助成金 購入費の2分の1
※上限は1万4千円
◆井戸掘り事業助成金 6万5千円

◆市内小学校ポスター展
優秀作品を展示します。
とき 5月30日(土)～6月7日(日)
ところ 図書館展示コーナー

◆水道料金などの口座振替へ
水道料金などのお支払いに口座振替を利用すると、手間がかからず大変便利です。市内に本・支店のある金融

◆祝日および図書館本館休館日はお休みです。
問合せ先 南部市民センター分室 ☎69・8293

図書館南部市民センター 分室開館時間の変更

図書館 ☎69・3706

4月1日(水)より開館時間が変更になりました。

開館時間 午前9時～午後0時30分(変更前) 午後2時～5時30分)

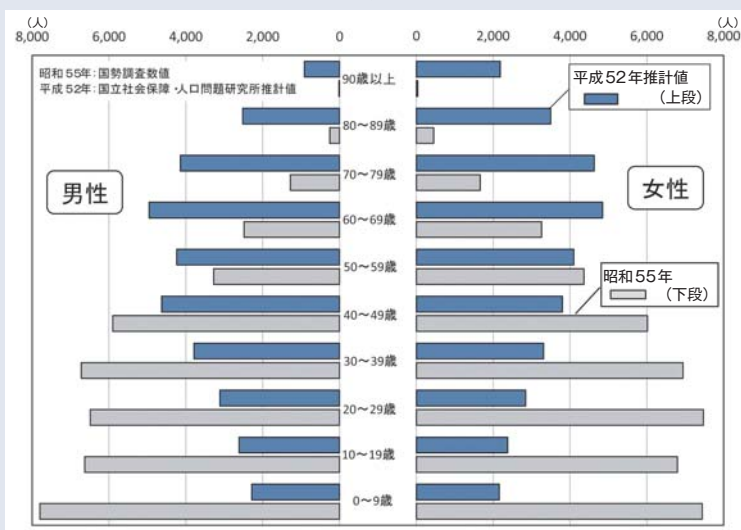
開館曜日 火・水・木・土曜

祝日および図書館本館休館日はお休みです。

問合せ先 南部市民センター分室 ☎69・8293

考える・公共施設 ② ～年齢構成で考える～

昭和55年人口構成と平成52年人口構成推計の比較



公共施設の現状をまとめた公共施設白書を発行しました。図書館、公民館、ホームページで閲覧できます。

世代構成の変化で公共施設に求められるものはどう変わっていくでしょうか。市の昭和55年の人口と平成52年の予想人口を世代別に見ると、高齢者と若い世代の人口が逆転しています。若い世代が減ると市の税収は減少し、高齢化社会に対応するための費用が増えます。

また、市の公共施設の約50%が昭和55年頃には整備されていますが、これは当時の状況に合った配置といえます。時代や世代構成の変化が見えている中、限られた費用で、持続可能な施設をどう作るかが問われます。

財務課 ☎66・1158