

形原地区支線バスの利用実績の推移

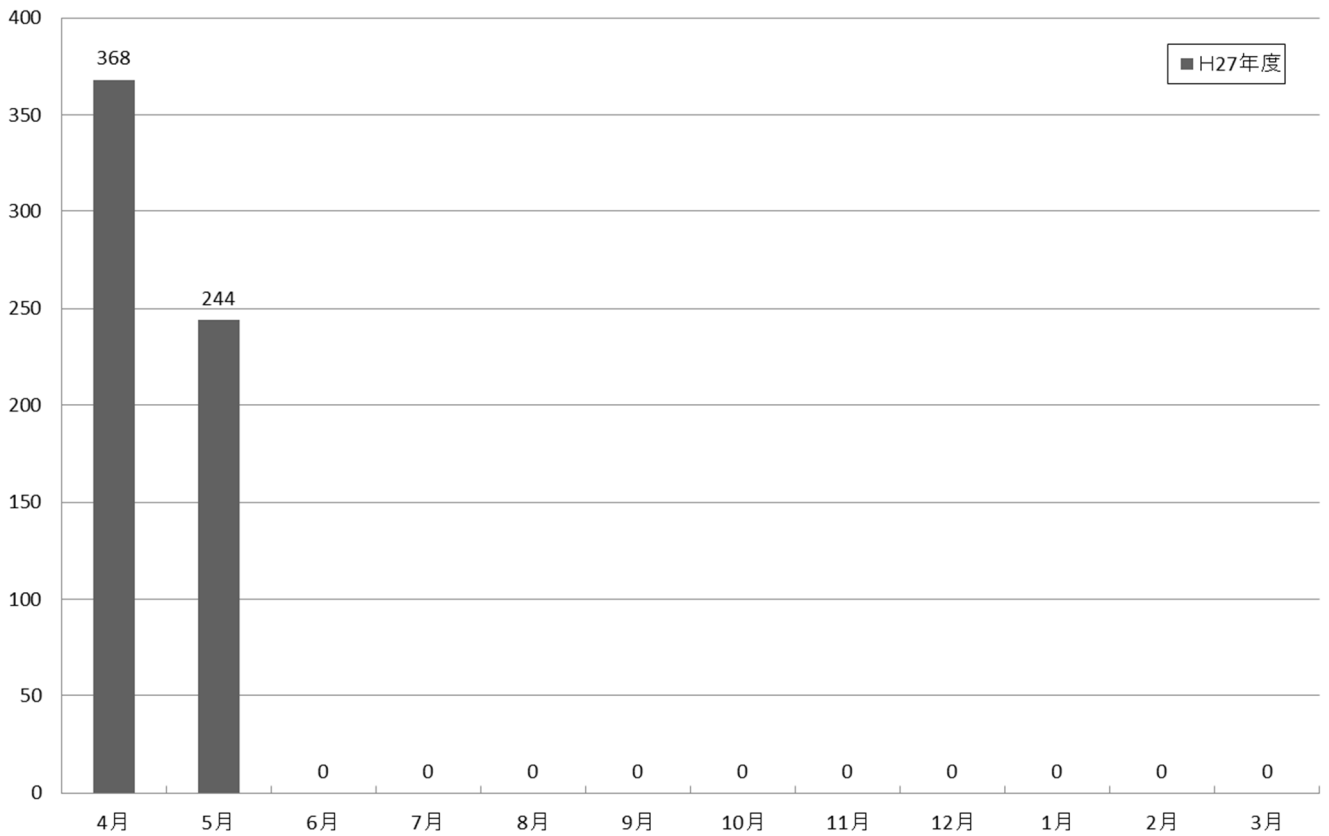
※平成 27 年 5 月末現在

	運行日数	左廻り 1 便	右廻り 1 便	左廻り 2 便	右廻り 2 便	左廻り 3 便	右廻り 3 便	小計		総計	一便当たりの乗車人数 (人/便)	
								小学生	大人			
H27	4 月	13	55	71	66	59	58	59	8	360	368	4.7
	5 月	13	18	43	51	54	42	36	0	244	244	3.1
	6 月											
	7 月											
	8 月											
	9 月											
	10 月											
	11 月											
H28	1 月											
	2 月											
	3 月											

	運行日数	左廻り 1 便	右廻り 1 便	左廻り 2 便	右廻り 2 便	左廻り 3 便	右廻り 3 便	小計		総計	一便当たりの乗車人数 (人/便)
								小学生	大人		
H27 年度合計	26	73	114	117	113	100	95	8	604	612	3.9

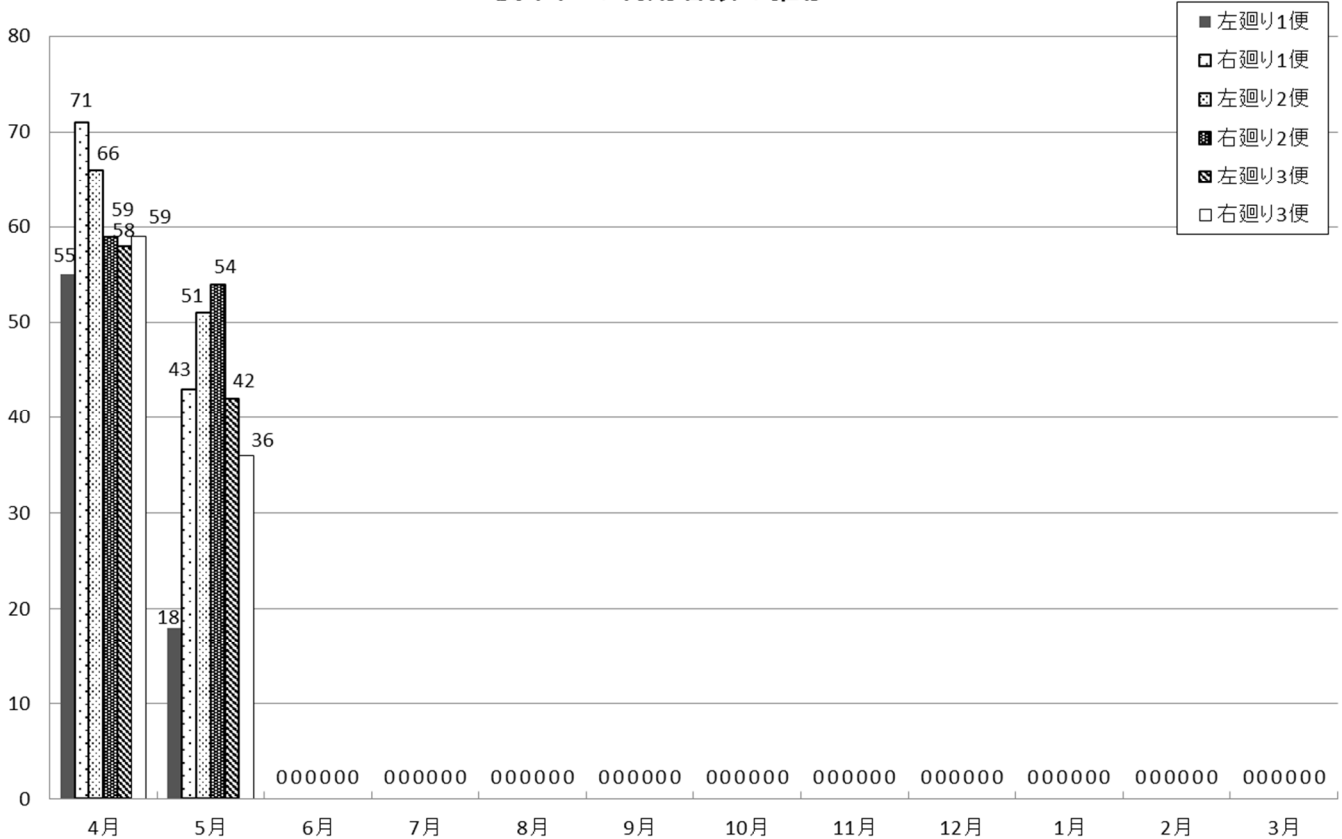
単位:人

利用者数の推移



単位:人

便単位の利用者数の推移



平成27年4月2日出発式の様子について



出発式概要

日時 平成27年4月2日 午前8時50分～

場所 形原公民館（起終点）

出席者 約200人

その他 新聞4紙、ケーブルテレビにて報道