

悲しいお知らせ

今年1件目の交通死亡事故が発生しました！！

1 日時

8月18日（火）午前4時50分ごろ

2 場所

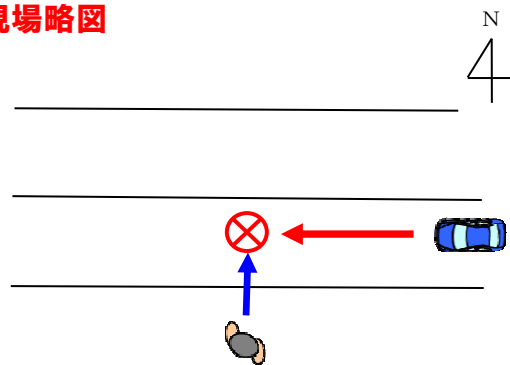
宝町地内 市道

3 状況

市道を西進中の軽乗用車（50歳代男性）と南から北に向かって横断中の女性（70歳代）が衝突し、歩行者の女性が死亡しました。



現場略図



事故防止のポイント

- 早朝など交通量の少ない時間でも、スピードは控えめに安全な速度で運転しましょう。
- 常に危険を予測し、かもしれない運転に努めましょう
- 道路を横断するときは、左右の安全をしっかり確認し、横断歩道を渡りましょう