

はず夢ウォーク

海・山・民話にであうみち

1年ぶりの『幡豆・友引市』と『鉄研』に併せ開催します。

昭和の頃から変わらぬ西幡豆の町並みから、注目のリゾートスポット寺部海岸へ。

後半は、高台からの眺望をお楽しみいただき、鉄研会場でにしがま線存続への思いを熱くして、最後は酒蔵開きでキュツと締めていただきます。



スタート



ゴール

短縮ルート

短縮ルート

距離は約9.8kmです。

(約5kmの短縮コースもあります)

秋の幡豆・友引市

9:00~15:00

会場・西幡豆駅前周辺

鉄研

9:00~15:00

会場・幡豆いきいきセンター及び駐車場



はず 第32回 夢ウォーク

海・山・民話にであうみち

秋の友引市 コース



安泰寺と民話サイン

完歩賞として、「にしがま線応援団特製クリアファイル」を進呈します。(要エントリーあり)

参加費 無料

2015 荒天中止

9.13 日

受付 9:00~10:40
15:00ゴール受付終了

受付場所 名鉄蒲郡線 西幡豆駅前

主催・問合せ 西尾市教育委員会生涯学習課幡豆公民館 ☎0563-63-0130

◎名鉄電車をご利用ください!

- どなたでも参加できます。(小学生以下は成人同伴)
- 事前申し込みは不要です。
- 昼食・飲物は各自で準備してください。
- 歩きやすい服装、雨具を用意してください。
- ウォーキング中の負傷、事故等への補償は一切できません。

後援/名鉄西尾・蒲郡線活性化協議会

●はず夢ウォークの情報は、西尾市ホームページから検索できます。

次回予告 11月29日回「東幡豆海岸とこどもの国コース」スタート・ゴール 東幡豆駅

名鉄蒲郡線時刻表	
吉良吉田発	西幡豆着
9:01	9:07
9:31	9:37
10:01	10:07
10:31	10:37
蒲郡発	西幡豆着
8:41	9:00
9:11	9:30
9:41	10:00
10:11	10:30

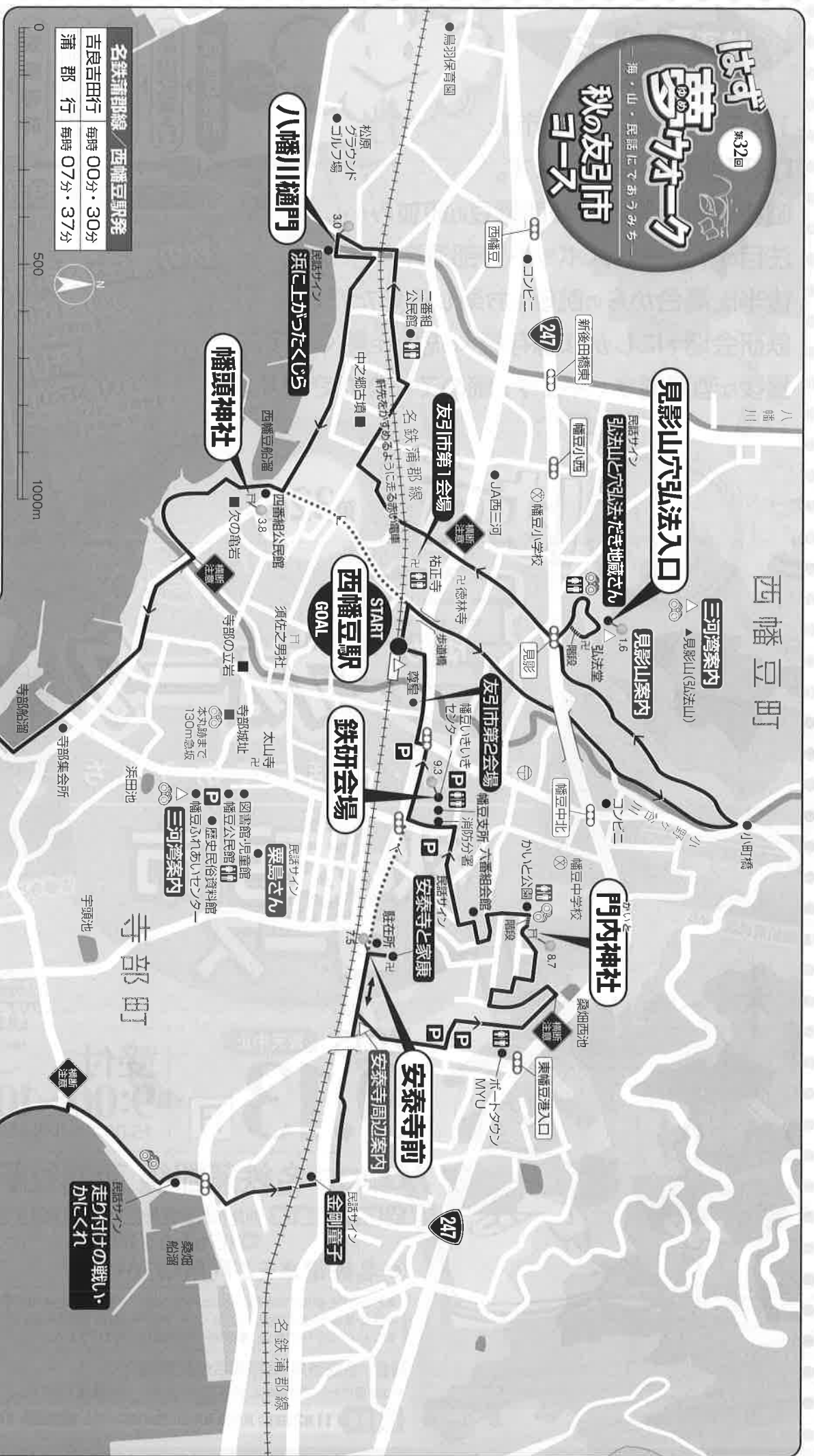


乗って残そうにしがま線!

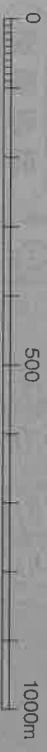
はず 第32回 夢の友引市 コース

海・山・民謡にてあうみち

西幡豆町



名鉄蒲郡線 / 西幡豆駅発	
吉良吉田行	毎時 00分・30分
蒲 郡 行	毎時 07分・37分



- スタート
- 西幡豆駅前 1.6 km
- 見影山弘法入口 1.4 km
- 八幡川樋門 0.8 km
- 幡頭神社 1.7 km
- 寺部海水浴場 2.0 km
- 安泰寺前 1.2 km
- 門内神社 0.6 km
- 鉄研会場 0.5 km
- 西幡豆駅前
- ゴール

短縮ルート 約0.5km

距離は約**9.8km**です。

短縮ルート 約0.3km

(約5kmの短縮コースもあります)

寺部海水浴場

寺部

見影山

安泰寺

- 文化財・史跡サイン
- △ 案内サイン
- ☒ トイレ
- P 駐車場
- 短縮コース

走りかけの戦い・かにかくれ