

lunch  
絶景ランチ

カフェ、新鮮野菜ジュース、石窯ピザなど、たくさん魅力あるフードコート22店が並び、三河湾のほのぼのした景色を眺めながら食す「絶景ランチ」開催。  
※あいちマーブルタウン会場から絶景ランチエリアまではラントレイン(100円/日)で移動(約20分)が必要です。



**パン工房 八兵衛**  
ねりえもんバーガー  
メジカリの唐揚げ  
フライドポテト・わたがし



**ZAKIOKA ませめん**  
ZAKIOKAませめん  
麻辣ませめん



**HORAIDO**  
古良ウィーンポーク肉巻き  
五平餅  
西尾抹茶わらび餅がき水  
奥三河五平餅



**cafeplein soleil**  
ミヤチコーヒー焙煎所  
無農薬ドリップコーヒー  
無農薬ドリップティー  
100%マルチネリアアップルジュース



**中本舗**  
えびせんべい  
いかの姿焼



**暴れん坊唐揚げ**  
暴れん坊チキン  
鶏唐揚げ・がき水・揚げたこ



**十石寿し**  
豊川いなりずし  
季節のフルーツ  
お茶・ウーロン茶



**もんじゃや**  
知多からあげ  
高浜とりめしバーガー  
碧南やきそば



**pachi pachi (パチパチ)**  
石釜で焼いた本格ピザ



**幸田駅前銀座**  
菓子パン惣菜パン  
アイスコーヒー  
しずジュース、抹茶、ラテ



**いちご屋**  
いちごずり  
ソーダ  
がき水



**やま大**  
厚焼き玉子焼き  
いなりずし・焼きまはすし



**緑と風のダーシェンカ**  
自家製手作りの石窯パン  
ペーグル(アレーン・豆乳)



**シフォン屋 ゆらり**  
健康に気を使った子どもに  
やさしいシフォンケーキ



**緑屋**  
おにぎり・タコ飯・油菓子



**Specialtycoffee 蒼~soh~**  
ハンドドリップコーヒー  
ミルクコーヒー・がき水



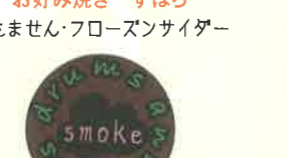
**ORANGE BOX**  
クレープ



**緑屋**  
おにぎり・タコ飯・油菓子



**ドラムスアンドロコス**  
とりもも・豚タン  
生フランクフルト・ねぎベーコン



**ぎゅーぶ×きゅーぶ**  
ソフトクリーム(20種類以上)  
がき水(ふわふわがき水)



**cafe MORGEN**  
フローズン・がき水



**シフォン屋 ゆらり**  
健康に気を使った子どもに  
やさしいシフォンケーキ



**幸田駅前銀座**  
菓子パン惣菜パン  
アイスコーヒー  
しずジュース、抹茶、ラテ



**いちご屋**  
いちごずり  
ソーダ  
がき水



住所/〒444-0701 愛知県西尾市東幡豆町南越田3番地 愛知こどもの国  
**名鉄こどもの国駅からシャトルバスが出ます。《9:00~運行》**  
○シャトルA 名鉄こどもの国駅 ⇄ あさひが丘  
○シャトルB あさひが丘 ⇄ ゆうひが丘駐車場(中央広場経由) ※午後運行予定  
※駐車場を利用する場合には500円/1日が必要です

**こどもの国どくりっせんげん!**  
「あいちマーブルタウン」は子ども子どもたちによる子どもたちの国です。それを行う理由は子どもたちに思考力、判断力、表現力をつけてもらうためです。大人たちは自分の経験から、子どもたちに失敗をしないように助言をします。子どもたちは大人たちの期待に応えようとします。それらの当たり前が「自らの責任において失敗した」という機会を減らしています。それは一概に悪いことではありませんが、時には失敗することこそが重要な人生の糧となることを私たち大人は知っています。だから敢えて大人たちの立ち入りを禁止しています。子どもたちは大人たちの目が届かなくなることで、自分のやりたいようにやってみる自主性が生まれます。そして、自ら進んで挑戦します。「あいちマーブルタウン」には銀行やハローワーク、放送局から、自分のお店まで、たくさんの職業があります。自分で考えて判断し、それらの職業や遊びを通じて自分を表現します。「あいちマーブルタウン」は、職業体験が重要なのではなく、自らの責任で考え、行動し、他者との意思の疎通を通じて自分を表現する経験が重要だと考えます。  
**あいちマーブルタウンはここにどくりっせんげんする。**

問合せ先  
愛知こどもの国(指定管理者:(特非)フロンティア西尾)  
TEL 0563-62-4151 FAX 0563-62-4155 E-mail: marble-town@kodomo-aichi.jp  
■主催 愛知こどもの国地域協働事業実行委員会 <構成機関>  
(特非)フロンティア西尾 愛知こどもの国 愛知県 西尾市 蒲郡市 幸田町 西尾市教育委員会  
西尾市観光協会 西尾市商工会議所 西尾みなみ商工会 (一社)西尾青年会議所  
西尾市子ども会育成連絡協議会 名鉄西尾・蒲郡線活性化協議会 (公財)愛知公園協会 (特非)コラボキャンパス三河

**お名前(参加するお子様)**

\_\_\_\_\_

\_\_\_\_\_

\_\_\_\_\_

**お名前(保護者・責任者様)**

\_\_\_\_\_

\_\_\_\_\_

**緊急連絡先(責任者様)**

\_\_\_\_\_

\_\_\_\_\_

**注意事項** 左記欄に必ず責任者の緊急連絡先を記入いただき持参ください。

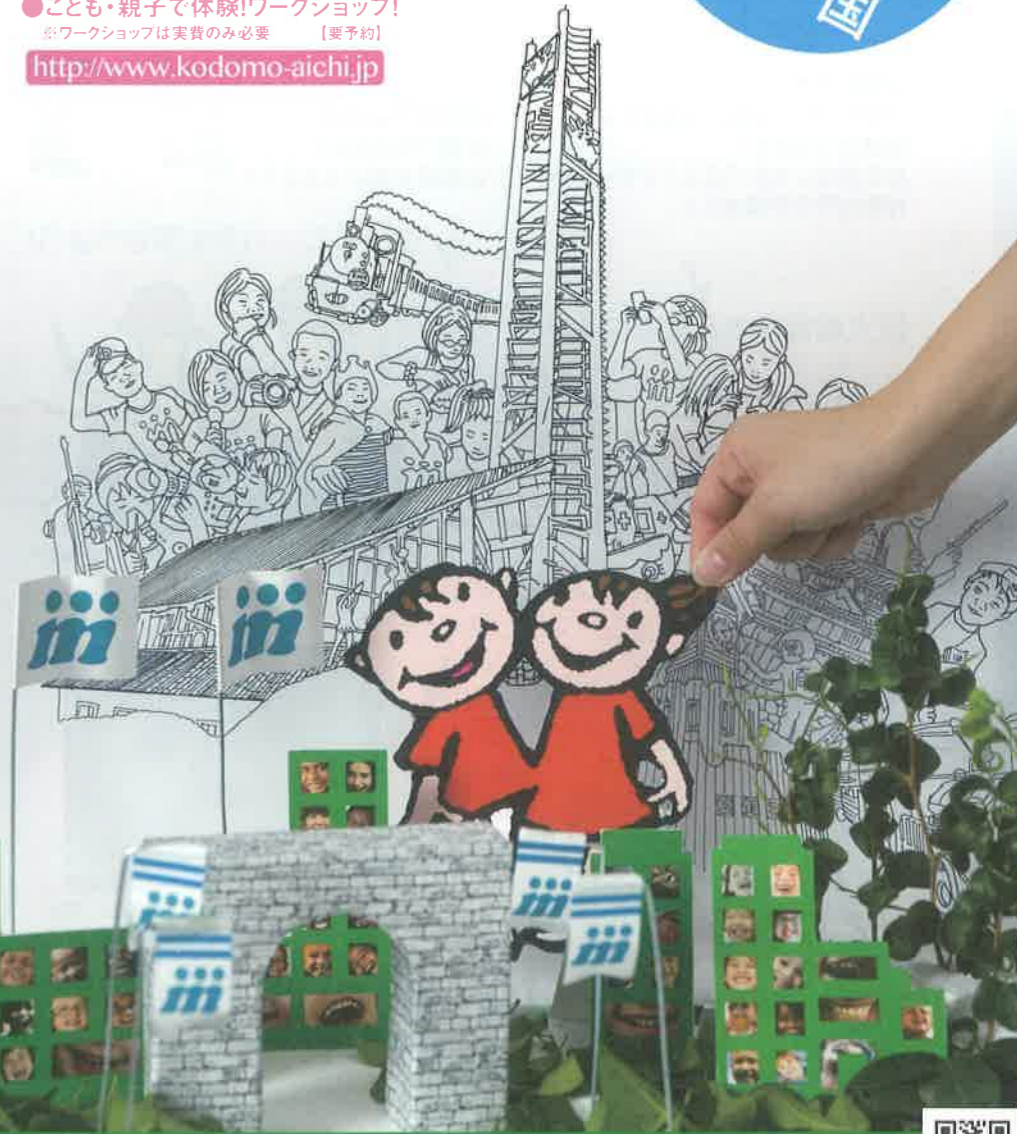
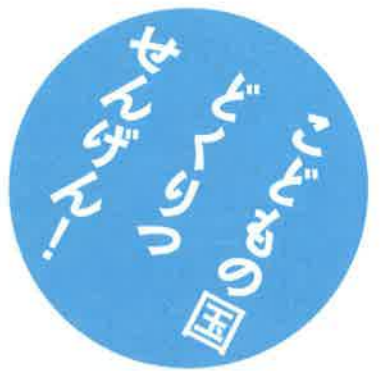
- 昼食は絶景を楽しみながら、地元のフードコート(有料)にて食べられます。
- 服装は自由です。水筒や帽子など暑さ対策は各自で持参ください。
- ボランティア・サポーター以外の大人はマーブルタウンの中には入れません。 ※見学ツアーを行います。その際には子どもの指示に従い入場できます。
- 2日間を通して"まち"が形成されていきます。できる限り連続参加をおすすめします。
- けがに関しての保険には国民カードへのサインで加入いたしますが、その範囲を超えるものに関しては基本的に自己責任となります。
- 会場へお越しの際はできるだけ公共交通機関、名鉄蒲郡線をご利用ください。
- 参加費は無料です。途中参加可能です。ハサミのりなどは用意していますが、数に限りがあります。持参していただくと助かります。 ※特定の体験型講座以外の予約は必要ありませんが、会場の混雑状況によりお断りする場合があります。
- 対象は小学校1年生~6年生までです。
- 参加するには写真撮影とウェブサイトへのアップロードへの了承が条件となりますので、ご注意ください。

愛知こどもの国大学 第2回だいがく祭  
**あいちマーブルタウン**

2015年9月  
**21日(月・祝)**  
**22日(火・祝)**  
10:00~15:30

警察官、アナウンサー、銀行員、問屋さん、看板屋さんなどなど、仕事をしながら、自分のお店を出したり、買い物したり! 選挙で王様を決めたり、ルールを決めたりできるんだ!

- 対象 小学生
- 開始 10:00開国
- 場所 愛知こどもの国
- 参加費 無料
- 子ども・親子で体験!ワークショップ!  
※ワークショップは実費のみ必要 【要予約】  
<http://www.kodomo-aichi.jp>



**高校生・大学生ボランティア募集中!**



# あいち マーブルタウン みんなの国ができるまで

## 電車に乗ってくるとプレミアムマーブルがもらえるぞ! (名鉄蒲郡線でこどもの国駅下車)

当日は駅からシャトルバス(無料)が運行します!  
名鉄こどもの国駅にて引換券をお渡ししますので、それを会場内にて提出してください。  
1人1日100マーブルまで(12:00まで配布します)



## プレミアム!



国民カードを入れる  
パスケースは身分  
を証明する大切な  
ものだから、首から  
下げて過ごそう。

国民カードに名前を  
記入して  
住民になろう!

マーブルタウンではいろいろな仕事ができるんだ!

- ・新聞をつくらう!
- ・アナウンサーになってみよう!
- ・雑貨をつくらう!
- ・お化粧をしてあげるエステティシャン!
- ・荷物を守る守衛さん!
- ・看板屋さん!
- ・清掃局でお掃除屋さん!
- ・探偵でもの探し!
- ・似顔絵を描いてみよう!



プールにイカダを浮かべよう!



巨大看板をみんなでつくるぞ!



働く銀行でお金  
(通貨・マーブル)が  
もらえるよ。



出店料を市役所に納めて、  
自分のやりたい  
お店をつくっちゃおう!



銀行でお給料をもらうときに税金10%  
が引かれます。集めた税金は、国王と一  
緒に何に使うかを考えます。

問屋にはたくさんの材料が売っているぞ!

- ・工作セット(ペン、ハサミ、のり)
- ・ダンボール
- ・折り紙、画用紙
- ・ガムテープ
- ・ひも、毛糸
- ・セロハンテープ
- ・アクセサリ
- ・木材 ほか



稼いだ給料や売上(マーブル)で  
こども自動車・ゴカートが半額になるぞ!  
(通常子ども200円が100マーブルを使うと100円になります)

ランドトレイン(通常100円)は  
100マーブルで乗れるぞ!



## 国王選挙開催!

1日目に選挙を開催予定。みんなで投票用紙をつ  
くって、配るんだ。「ボクはわたしは国王になりたい」  
という子は立候補して、みんなの前で演説しよう!

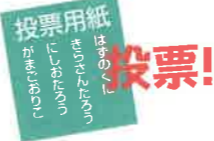


## スタンプラリーでも プレミアムマーブル進呈!

スタンプを集めるためにラ  
ンドトレインに乗って旅立  
とう! ゆうひが丘に隠され  
たスタンプを見つけられる  
かな?

マーブルタウンを  
木と花で埋め尽くそう!

みんなの寄付でまちに緑があふれる!  
そんな美しいマーブルタウンにするの  
はみんなの意思。



## 子ども放送局を開局しよう!

放送局ではみんなにイベントの情報や迷子のお知  
らせをまちのみんなに放送で伝えるんだ。楽し  
い番組をつくっちゃおうよ!



## お店を出したい子は 家で準備してきてもいいよ!

あいちマーブルタウンで売るのは、必ず手づくりの部分を加えてから販売してください。  
トレーディングカードやゲームソフトなどの販売はできません。



こどもの国はもうみんなのまち!  
たくさん仕事をして買い物をして、そして税金を納めて...  
国王はまちについて考え新しい仕事が増えて...  
最後の最後はどんなことが起きるかお楽しみ!

## 保護者のみなさまへ



絶景ランチ会場となるゆうひが丘

「あいちマーブルタウン」は大人は立ち入り禁止です。  
昼食をお子様と一緒に過ごす場合には、必ず事前  
にお子様と集合時間などの約束をしておいてください。  
基本的に呼び出しはできません。愛知こどもの国は  
児童総合遊園ですが、当日はランチやカフェのスペース  
を設けています。ぜひ、三河湾の景色やウォーキングな  
どをお楽しみください。  
また、「あいちマーブルタウン」には大人向けにツアー  
があり、その時には入場ができますので、ご希望の方  
は会場付近にてお待ちください。

## 子ども・親子で体験! ワークショップ開催

たくさん体験型講座をご用意しました。中には事前の予約が  
必要な講座もありますので、詳細をこどもの国ウェブサイトでご  
確認の上、予約を行ってください。予約は先着順となります。ま  
た、予約を行った場合でも、開始時間の指定はできません。希  
望が1日の後半に集中した場合など、時間の都合により受けら  
れない場合もありますので、ご了承ください。

愛知こどもの国ウェブサイト → <http://www.kodomo-aichi.jp>



### 親子で体験! 切り花染色ブース

●トリエ株式会社  
フラワーパレットを使って切  
り花を好きな色に染めるよ。  
1回の定員5組(10名程度)  
所要時間20分 費用500円



### おせんべいお絵描き体験

●海老工房えび福

おせんべいにソースやしょう  
ゆ等でお好きな絵を描いて、  
親子で楽しめる。オリジナル  
おせんべいをその場で食べら  
れるよ。

1回の定員5名  
所要時間30分 費用100円



### タタミ小物作り体験

●榊原タタミ店

畳材料で作るコースター&  
くみボタン。色柄が選べて自  
分だけのオリジナル作品にな  
るよ。

1回の定員12名  
所要時間15~30分 費用100円



### 虹の光で幸運を呼ぶ サンキャッチャーを作ろう

●クラフトハウスどれいぶ  
太陽があたるとたくさんの虹の  
光ができるラッキーアイテムの  
サンキャッチャーを作るよ。

1回の定員8人  
所要時間20分 費用600円



### 招き猫すくい

●瀬戸市まるっとミュージアム  
観光協会

持ち帰りは1匹まで。参加者  
には、招き猫まつりイベント  
当日に引換ができる「招き猫  
せとちゃんボディシールプレ  
ゼント券」を進呈。



### 竹細工を作ろう!

●愛知こどもの国

竹を使って、竹細工(竹とん  
ぼ、竹の食器、箸)をつくるよ。

1回の定員8名  
所要時間15~30分 無料



### ペーパークラフト体験

●株式会社エムアイシーグループ  
紙をつかって工作するペー  
パークラフトの体験。

1回の定員8名  
所要時間15~30分  
費用100円~300円



### 紙ひこうき紙ブーメラン

●岡田照美

折り紙や厚紙などを使って、  
様々な紙ひこうきや紙ブーメ  
ランをつくるよ。

1回の定員10名  
所要時間15分 無料



### 三河木綿の手織体験

●竹島クラフトセンター

三河木綿の手織体験できれ  
いな柄のコースターをゲット!

1回の定員2名  
所要時間40分 費用500円



### はんこを押して缶バッジ

●こじまのはんこや

はんこを自由に押し、オリジ  
ナルのポストカードや缶バッ  
ジの制作ができるよ。

1回の定員5人  
所要時間10分程度  
費用200円、300円



### 素敵な貼り絵自画像を作ろう!

●株式会社NECS

マーブルタウンらしい貼り絵  
ワークショップ。家族そろって  
作ってみよう! 出来た作品は  
プレミアム。

1回の定員4人程度  
所要時間40分 費用600円



### エコバックに絵をかこう

●こうだともこ

白いエコバックに絵を描いて  
持って帰れるよ。

1回の定員6人程度  
所要時間15分 費用500円



### マイはし、マイしゃもじを作ろう!

●NPO法人piece for you  
自分だけのはしを作って、こ  
はしが美味しかったら!

所要時間20分 費用300円



### 木の看板屋さん

●M-design建築設計工房  
自分のお店に使える看板を  
かっこよく作ってみよう!

1回の定員5人程度  
所要時間20分 費用500円

このマークが付いた講座は予  
約優先です。事前にウェブサ  
イトより予約ができます。