

まちがいがなし

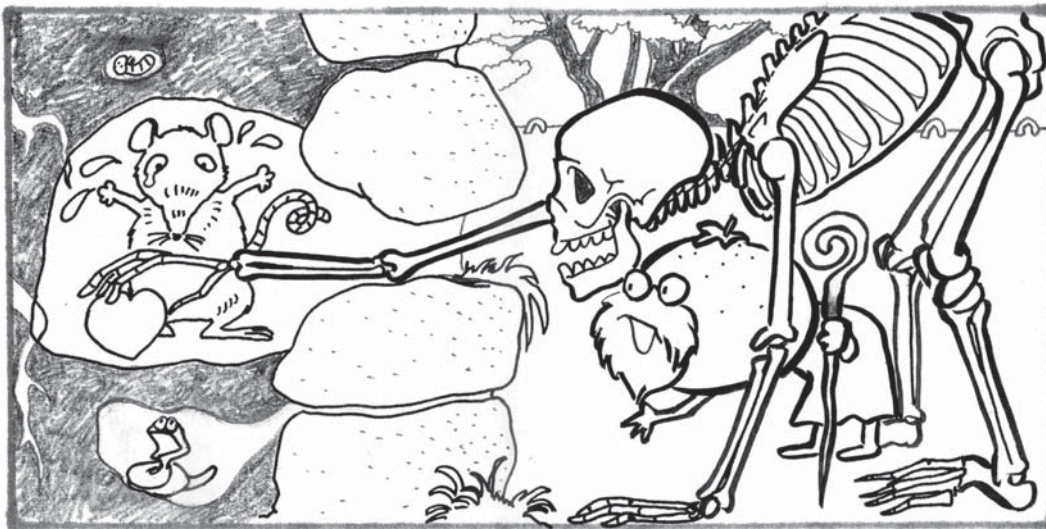
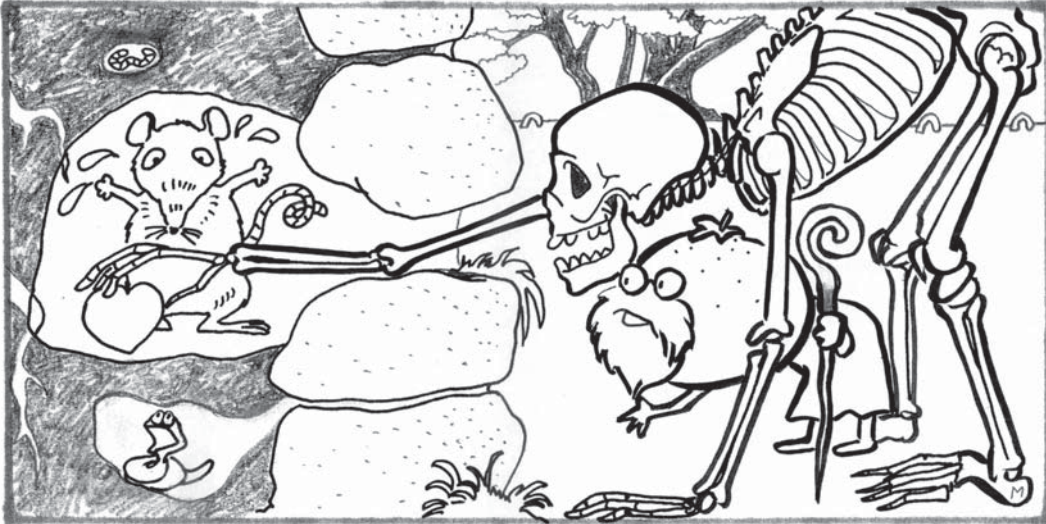
2枚の絵を見くらべて、まちがいを8カ所見つけてね。全問正解された方のうち、抽選で10人の方に図書カードをプレゼントします。

応募方法

ハガキまたはファクスに①答え(左の絵に○をつける)②住所③氏名(ふりがな)④年齢⑤電話番号⑥広報紙の感想、ご意見などを書いて秘書広報課(〒443-8601 66・1190)へ。当選者と答えは、広報がまごおり4月号に掲載します。

とうふねこ座：市川雅子 画 

応募締切 2月15日(月)



学校のふしぎ話

『ある小学校の理科室のガイコツ』

学校には2つの顔があります。
1つは人間たちのエネルギーにあふれる明るい昼の顔。
もう1つは、人間の知らない夜の顔。
蒲郡には、この2つの顔を見ることができると不思議なみかん仙人がいるそうです。

ある日、さわやかな朝の小学校にみかん仙人がやって来た。
小学生「みかん仙人おはよう」
みかん仙人「おはよう」
「ねえみかん仙人。聞いて！」「なんじゃ、4年生たち」
「あのね、3階の理科室のガイコツのうわさなんだけど…」
「ミッシェルのことかい？」
「うんそう！ミッシェルが夜中の12時に動くんだったって！」
「あ、ほくも知ってる！夜廊下を走っているんだってよ」
「1人で理科室に行くけど、ミッシェルが呼ぶんだって」
「頭だけギギギと動くと聞いて聞いたことあるよ」「フンフン」
みかん仙人が理科室の近くに行くくと、
「あっ、みかん仙人だおはよう！」
「おはよう6年生、ミッシェルはおるかいな？」
「おるよ！ねえみかん仙人、ミッシェルってさー、今高校1年生の子が4年生の時、教室に入って来て理科の勉強をしたらしいよ」
「ミッシェルと隣の人体模型は友達なんだよね」
「あれっ！そっぽ向いてる。夜中にケンカしたのかなあ。昨日は前を向いてたんだけど…」
「ケンカするほど仲がいいのじゃ」
夜、草木も眠る丑三つ時、カタカタと廊下を走る音が…みかん仙人が3階へ行くと、白く細長いものがこちらへ向かって来る。
ミッシェルだ！
「ぶつたんしゃっ…ミッシェル」
「何者かに人体模型の心臓がとられた！友達が悪しんでるんだ。私を取り返しに行く！」
「よし、わしも行く」
「一晩中2人は学校中を探し、大クスの近くの石垣のねずみの穴に模型の心臓を見つけた。朝が来て、子ども達が騒いでいる。」
「ミッシェルと人体模型が仲良く向かい合ってるよー」

◆12月号の答え

