

2017

2月

No.1174

わがまごおり

広報



はたちの折言



成人式



今月の特集

- ◆再生医療のまちづくり
- ◆生命の海科学館の化石クジラ、新種認定！
- ◆確定申告は正しくお早めに
- ◆市民の声を市政につなぐ②～地域懇談会から～



広報紙をスマートフォンへ配信します。

ぼくとわたしの 写真館



あんな
石井杏奈ちゃん（拾石町）
平成28年1月生まれ

家族から一言 

いつもニコニコの杏奈さん。
これから笑顔いっぱい元気い
っぱいに育ててね。



りっ
近藤史都くん（大塚町）
平成28年5月生まれ

家族から一言 

生まれてきてくれてありが
と。大好きだよ。



ひなの
中瀬陽夏乃ちゃん（形原町）
平成28年8月生まれ

家族から一言 

生まれてきてくれてありが
と。元気にすくすく育ててね。

募 このコーナーに登場するお子さん（対象：おおむね2歳児以下）
集 を募集します。掲載を希望される方は、秘書広報課（☎66♦1145）
または市ホームページ「広報がまごおり」からお申し込みください。

目次 Contents


表紙解説	2
ぼくとわたしの写真館	
特集 再生医療のまちづくり	3
生命の海科学館の化石クジラ、 新種認定！	4-5
確定申告は正しくお早めに	6-9
市民の声を市政につなぐ② ～地域懇談会から～	10-11
蒲郡の歴史 生命の海から	12
読む水族館 図書館めくるくん通信	13
保健センター便り	14-15
遊びにおいてよ児童館へ	16
市民相談	17
行ってみよう！やってみよう！	18
お知らせ	19-31
クイズまちがいさがし	32
ふれあい宅配便	33

今月の表紙 成人式

1月8日に市民会館で成人式が行われました。新成人たちは和服やスーツに身を包み、旧友との再会のひとときを楽しみました。これから成人としての自覚を持ち、明るく輝いてほしいですね。（ま）



***** シティプロモーションアプリ「ときめきがまごおり」を紹介 ～vol.5～ *****




生命の海科学館


ときめきがまごおり

このコーナーでは「ときめきがまごおり」のイケメンと行く観光スポットをちよつとずつ紹介していきます。
今回は、古代の地球にスポットを当て子どもから大人まで楽しく学べる生命の海科学館です。デートで行けば親密度が上がるかも?!そして、生命の海科学館でアプリを開くと……

続きは
アプリで会おう！



大塚翔太



ダウンロードはこちら

再生医療の

まぢづぐり

企画政策課 ☎66♦1162

市は、再生医療の実用化・産業化と持続的な発展のため、市民の皆さんの再生医療に関する知識と関心を高めていただくとともに、再生医療の未来を担う人材の育成に取り組んでいます。

再生医療って？

人は病気や不慮の事故にあったとき、体の組織を失ってしまふことがあります。それに対処する方法として臓器移植が行われてきましたが、他人の臓器では拒絶反応を起こすリスクがありました。

でも、もし失われた体の組織が元通りになったらすごいと思いませんか？再生医療は人間が持っている「再生」能力を利用して組織を治す医療で、今後の発展が期待されています。

これまでの取り組みとこれから

27年7月	市民病院に特定認定再生医療等委員会を設置
28年2月	市民講座『再生医療を知っていますか?』
28年3月	日本再生医療学会主催の市民講座へ高校生派遣
28年8月	小学生のための再生医療体験講座
29年2月	大阪大学大学院研究室へ高校生派遣
27年10月～29年1月	全5回 特定認定再生医療等委員会で再生医療等提供計画の審査を実施



昨年の高校生派遣の様子。再生医療についてさまざまな視点から知識を深める機会になりました。

市民講座のご案内



再生医療ってどんなもの？
これからどうなるの？最先端の研究を行う講師が再生医療を分かりやすく紹介します。

と き 3月26日(日) 午後1時～4時
と ころ 蒲郡信用金庫本店コミュニティホール
講 師 京都大学 iPS 細胞研究所 教授 高橋淳
大阪大学大学院 教授 紀ノ岡正博

内 容 ①講演
②高校生による「再生医療ラボ見学ツアー」成果発表
③講師が答える！質問解決コーナー

参加費 無料

定 員 100人(事前予約制)

申し込み 3月21日(火)までに電話、ファクス、メールで住所・氏名・電話番号を企画政策課(FAX66♦1190 Eメール kikaku@city.gamagori.lg.jp)へ。

質問を募集!

質問解決コーナーで紹介する再生医療に関する質問を募集します。

2月24日(金)までにファクス、メールで住所・氏名・電話番号・質問を企画政策課へ。

生命の海科学館の化石クジラ、新種認定！

平成 28 年 10 月、当館の化石クジラが新属・新種に認定され「**インカクジラ**」と命名されました！

保存状態がとても良い！
ほぼ全身の骨が
残っています

鼻の穴の周りの骨の形が
新種の決め手にも
なりました！

化石化しにくい
クジラヒゲの痕跡が
残っています！

骨同士が
間接した状態のまま
化石化

研究のために、
頭骨の裏側に残っていた
耳骨をとり出しました

クジラ
と海とのちのつながり

生命の海科学館は、海のなりたちと生命の進化の歴史を紹介する科学館です。クジラは哺乳類でありながら、陸から海へかえって進化した生物です。生命の海科学館には、館のテーマを象徴する存在として、体長約8mのクジラの化石が展示されています。

どうして新種と
わかったの？

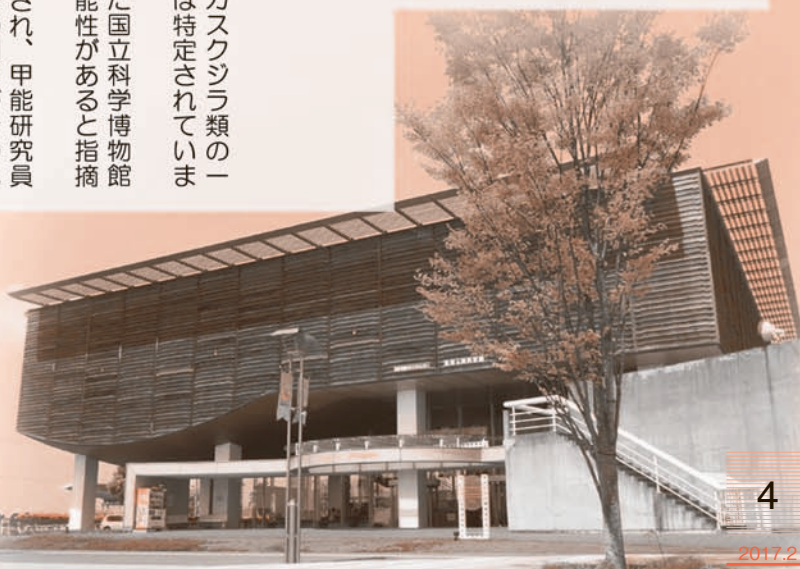
これまで、この化石のクジラはナガスクジラ類の一種であるとされてきましたが、種類は特定されていませんでした。ところが、平成27年2月に館を訪れた国立科学博物館の甲能直樹研究員らにより新種の可能性がある指摘され、状況が一変します。同年6月、科学館で公開調査が実施され、甲能研究員らにより、化石の詳細な計測や耳の骨の剖出が行われました。その後研究が続けられ、平成28年10月、これまで知られていない新しいクジラであることが、正式に認定されたのです。化石のクジラは、新たに「インカクジラ」と命名されました。

平成27年の公開調査の様子

どんなクジラ？

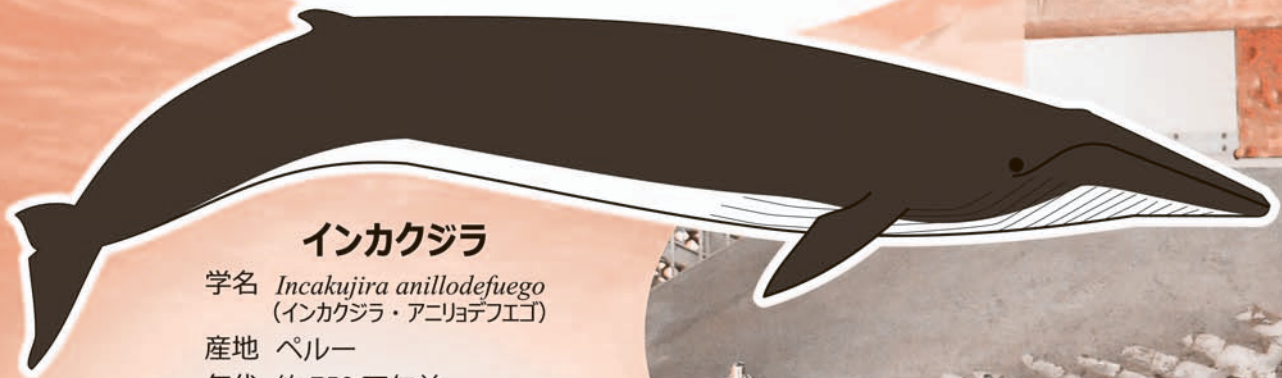
インカクジラは、口の中にクジラヒゲという特殊な器官をもつ「ヒゲクジラ」のグループに含まれます。

頭骨の形から、ヒゲクジラの中でもザトウクジラやナガスクジラと同じグループ（おなかにアコーディオン状の構造をもつクジラ）であることが分かりました。骨の癒合の状態から、まだ大人ではないことが分かったため、大人のインカクジラはもう少し大きいと考えられます。



世界でたった一つ！ ホロタイプ標本に指定されました！

当館のインカクジラの化石は、ホロタイプという標本に指定されました。
ホロタイプとは、種の基準になる標本のことで、インカクジラの基準になる標本は、生命の海科学館の化石となったのです。
これにより、当館の化石は世界で一つだけの特別な標本になりました。



インカクジラ

学名 *Incajujira anillodefuego*
(インカクジラ・アニリョデフエゴ)
産地 ペルー
年代 約 750 万年前

学名の Inca は化石産地であるペルーの古い地名の「インカ」、kujira は日本語の「クジラ」にちなんでいます。anillodefuego はペルー現地の言葉で、「炎の輪」という意味で、ペルー南部から北アメリカ西海岸、日本列島、ニュージーランドを結ぶ環太平洋火山帯を表しています。
この学名には、日本とペルーを結ぶインカのクジラという意が込められているのです。

当日インカクジラのキャラクターの愛称を募集します！



クジラの進化を解き明かす
手がかりに！

今回の調査研究により、インカクジラは顎などの形が、他のどのクジラとも違うことがわかりました。
この少し変わった顎の形から、インカクジラはエサの食べ方が現代のナガスクジラ類とは違ったのではないかと推測されています。
これは、ナガスクジラ類が進化の過程で、さまざまなエサの食べ方を試行錯誤していったことを教えてくれます。
インカクジラは、クジラの進化を探るための重要なヒントを与えてくれる可能性のあるクジラなのです。

新種を超えた
「新属」

インカクジラは、実は単なる新種ではなく、新属新種にあたります。「属」というのは「種」よりも一段階大きな分類グループで、例えば「ナガスクジラ属」には、ナガスクジラの他、シロナガスクジラやイワシクジラなどが含まれます。インカクジラは、属のレベルで新しいクジラなのです。



三三企画展 新種認定！
インカクジラ展
3月5日(日)から開催

3月5日(日)

化石クジラ新種認定記念★ クジラまつり

クジラのイベント盛りだくさん！



★市民の方は、「市民利用証」の提示で3階展示室を無料で利用できます。

ホームページ [生命の海科学館](#) [検索](#)

確定申告は正しくお早めに

2月16日木 ~ 3月15日水

税務課 ☎66-1116

市県民税

■申告会場

と き	ところ
2月16日(木)～3月15日(水) (土・日曜日を除く)	市民体育センター ☎56♦8935
2月2日(木)・3日(金)	形原公民館
2月7日(火)	西浦公民館
2月8日(水)・9日(木)	三谷公民館
2月10日(金)	大塚公民館

午前9時～午後4時(最終受付：午後3時30分)

■税理士による無料税務相談所

と き	ところ
2月16日(木)～3月3日(金) (土・日曜日を除く)	市民体育センター

午前9時30分～正午、午後1時～4時(最終受付：午後3時30分)

事業所得、不動産所得の申告書作成、相談を希望される方は3月3日(金)までにお越しください。(それ以降は、豊橋税務署での申告相談となります。)

〈申告会場(市民体育センター)の待ち時間予想〉

申告会場は終日混雑が予想されます。時間に余裕を持ってお越しください。

	2月16日・17日	2月20日～24日		2月27日～3月15日	
	木金	月火水	木金	月火水	木金
午前	1～3時間	2～3時間	1～2時間	1～3時間	1～2時間
午後	1～2時間	1～3時間	0～1時間	0～2時間	0～1時間

所得税

■申告会場

と き

2月16日(木)～3月15日(水)
(土・日曜日を除く)

※2月19日(日)・26日(日)は特別開場
午前9時～午後5時

(申告書の作成には時間を要しますので、午後4時までにお越しください。)

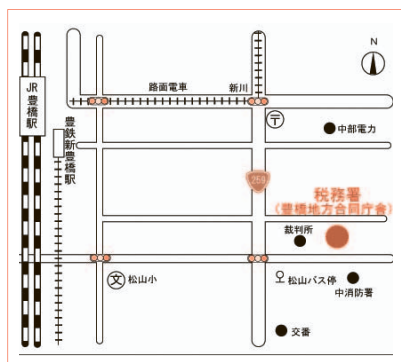
※駐車場に限りがありますので、公共交通機関でお越しください。

ところ

豊橋税務署

☎0532♦52♦6201

(豊橋市大国町111)



平成28年分の申告書から マイナンバー(個人番号)の記載 をお願いします



マイナンバーキャラクター
マイナちゃん

社会保障・税番号制度(マイナンバー制度)の導入に伴い、平成28年分の申告書からマイナンバーの記載が必要になります。また、マイナンバーを記載した申告書を提出する際には、「番号確認書類の写し」および「身元確認書類の写し」の添付が必要です。市が設置した確定申告会場において申告を予定している方は、「**番号確認書類の写し**」および「**身元確認書類の写し**」を持って申告会場へお持ちください。本人確認書類(番号確認書類および身元確認書類)の写しは、申告書の提出時に添付していただきますので、返却できません。

ご用意いただく本人確認書類

○マイナンバーカードをお持ちの方○

マイナンバーカードの表面および裏面の写しをお持ちください。

(表面)



(裏面)



○マイナンバーカードをお持ちでない方○

次の①②の両方をお持ちください。

①番号確認書類

……通知カードまたは個人番号の記載された住民票の写しどちらか1つ

②身元確認書類

……運転免許証、パスポート、公的医療保険の被保険者証 などいずれか1つ

郵送により作成済みの申告書を提出する場合も、「マイナンバーカードの写し」または「番号確認書類および身元確認書類の写し」が必要です。必ず添付してご提出ください。

郵送により作成済みの申告書を提出する場合

マイナンバーカードは、顔写真などが記載されたカードで、本人の申請により交付される公的な身分証明書だよ。

通知カードは、住民票を有する全ての人に、それぞれのマイナンバーが記載されたカードを簡易書留で各家庭に送られたものだよ。

ポイントは、マイナンバーカードは本人確認のときに公的な身分証明書になるけれど、通知カードは公的な身分証明書にはならないことだよ。

マイナちゃん、マイナンバーカードと通知カードはどう違うの？



マイナンバーキャラクター
マイナちゃん



市県民税

申告対象者

平成29年1月1日現在に市内
在住で、次のいずれかに該当し、
所得税の申告をしない方

給与所得者

- ・平成28年中に退職した
- ・2カ所以上から給与を受けた
- ・給与以外に所得があった
- ・雑損控除、医療費控除などを
受ける など

公的年金などの受給者

- ・年金以外に所得があった
- ・支払元に扶養控除等申告書を
提出していない
- ・社会保険料控除や生命保険料
控除などを受ける など

営業、農業、不動産、利子、配 当などの所得があった方

※所得がなくても、国民健康保
険税の軽減適用などのため申
告が必要となる場合があります。
申告書を送付された方は、
申告書裏面の「所得がなかつ
た場合」の記載欄に記入して
提出してください。

申告書の送付

1月下旬

※昨年、申告相談会場で市県民
税の申告書を作成した方には、
申告書は送付せずお知らせハ
ガキを送付します。

税理士による無料税務相談所

次の方は税理士による無料税
務相談所をご利用ください。

- ① 給与所得者、年金受給者
- ② 平成27年分の所得金額が30万
円以下の方（分離所得が含ま
れる場合は除く）
- ③ 平成28年分の消費税の基準期
間（平成26年分）の課税売上
高が3千万円以下の方で、か
つ②に該当する方

※事業所得・不動産所得の申告
も可能ですが、決算書・収支
内訳書を作成してお越しくだ
さい。

郵送での提出

申告書を記入
し、税務課（〒
443-8601）へ。



所得税

申告対象者

給与所得者

・給与の収入金額が2千万円を
超える

・給与所得や退職所得以外の所
得の合計額が20万円を超える
・給与を2カ所以上から受けて
いて、年末調整をされなかつ
た給与の収入金額と、各種の
所得金額（給与所得、退職所
得を除く）との合計額が20万
円を超える など

※源泉徴収票を必ずお持ちくだ
さい。源泉徴収票をお持ちで
ない方は、給与支払者へご確
認ください。

公的年金などの受給者

・公的年金等に係る雑所得の金額
が所得控除額より多い など

※公的年金の収入が40万円以下
で、それ以外の所得が20万円
以下の方は申告をする必要は
ありませんが、還付申告がで
きます。

個人の事業・不動産所得者

平成28年中の所得合計額が所
得控除合計額より多い など

土地・建物などを売却した方

譲渡所得とその他の所得の合
計額が所得控除額より多いなど
※相続税の相談は要事前問い合わせ

お忘れなく

復興特別所得税は、東日本大
震災からの復興のために必要な
財源を確保するための特別措置
税です。申告書作成の際には、
記入と加算ができているか確認
をお願いします

事前説明会

とき 2月1日(水)～15日(水)
(土・日曜日、祝日を除く)
午前9時～正午、午後1時～
5時(申告書の作成には時間
を要しますので、午後4時ま
でにお越しください。)

ところ 豊橋税務署

対象者

- ・年金受給者で還付申告をする方
- ・給与所得者で金融機関などか
ら借入をして新築・中古住宅
を取得した方

郵送での提出

申告書を記入し、豊橋税務署
(〒440-8504)へ。

共通事項

申告に必要なもの

- ・印鑑
- ・各種書類の写し「マイナンバー（個人番号）カードまたは通知カードおよび本人確認できるもの（運転免許証、健康保険証など）」
- （7ページ参照）
- ・本人名義の預金通帳など（口座番号がわかるもの）
- ・給与・公的年金などの源泉徴収票（原本のみ可。年金支払通知書は不可）
- ・控除を受けるための証明書など

医療費控除：領収書、証明書、内容をとりまとめた計算明細書

社会保険料・障害者控除：領収書、証明書など

生命保険料・地震保険料控除：控除証明書

扶養・配偶者（特別）控除：その方の所得がわかるもの

寄附金控除：寄附した団体の領収書など

市県民税申告会場での 所得税申告

市県民税の申告会場で、所得税申告の一部が相談できます。

- ・給与所得（年末調整をしていない場合など）
- ・公的年金などの雑所得
- ・医療費控除、寄附金控除など

※以下の申告は相談できませんので、ご注意ください。

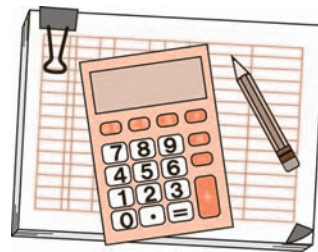
- ・事業所得（営業・農業）、不動産所得、土地・建物・株式などの譲渡所得、山林所得、申告分離選択の配当
- ・住宅借入金等特別控除（住宅ローン控除）を初めて受ける
- ・贈与税、消費税

※ふるさと納税のワンストップ特例制度を申請された方が申告する場合は、適用が受けられなくなります。

※申告内容によっては、他の資料が必要な場合があります。

※国民健康保険税・後期高齢者医療保険料・介護保険料の納付額のお知らせは1月下旬に発送します。

・申告用紙
2月1日（水）から税務課市県民税担当、申告期間中は各会場にもあります。



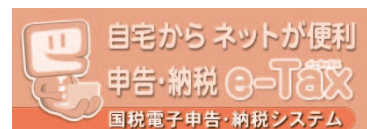
所得税の確定申告書は、国税庁ホームページまたはe-taxで作成できます！！

国税庁ホームページの「確定申告書等作成コーナー」を利用すれば、画面の案内に従って金額などを入力することにより、税額などが自動的に計算され、計算誤りのない申告書を作成することができます。

申告書の作成には、「確定申告書等作成コーナー」を利用し、**作成した申告書は印刷して税務署に郵送などにより提出**してください。

また、「e-Tax（電子申告）」を利用して提出することもできます。マイナンバーカードを利用して、ご自宅などのパソコンからe-taxで送信する場合は、本人確認書類を別途送付する必要はありません。

ホームページ **国税庁 作成コーナー** **検索**



市民の声を市政につなぐ②

地域懇談会から

秘書広報課 ☎66♦1145

市長の市政運営方針である現場主義の二環として、「市長への手紙」から引き続き、市長が直接市民の皆さんと意見を交わす「地域懇談会」が行われました。



市長からの現状報告

渋滞緩和のため、市は国道23号バイパスの早期全線開通を目指しています。8月に五井トンネルの貫通式が行われ、10月には国坂トンネル(仮称)の工事に入りました。国道23号の用地買収は一部を除き進んでいます。東京五輪開催年度中の開通を国へ要望すると共に、市も協力していきます。皆さんにはご迷惑おかけしますが、ご協力をお願いします。

国道23号バイパス進捗状況

ラグーナ蒲郡地区開発

9月に海陽多目的広場がオープン、同月リゾートホテル「ラグーナベイコート倶楽部」が着工し、土地の活用が進んでいます。また、その他の未利用地については、将来商業エリアとして開発される予定です。

三河港蒲郡地区の改良

蒲郡の港は今年50周年を迎え、10月にクルーズ客船・帆船が寄港しました。国からの補正予算が10億円つき、今後更に岸壁整備が進められることになりました。



た。これにより、さまざまな船の三河港蒲郡地区への寄港が可能となります。今後も港の整備に市として尽力したいと思います。

地域懇談会って？

市長が市内中学校区を回り、市民の方と市政やまちづくりの提言などについて意見交換を行います。

今年は10月29日(土)から始まり、全7回・351人の市民の方が参加しました。

質疑応答

地域懇談会では、皆さんからのご意見をいただきました。その一部を紹介いたします。

問 体育館老朽化に伴う新体育館建設について、建設予定地の検討状況について教えてください。

答 体育館の新設について、市民の方も入った新体育館検討会議で議論を行っています。建設予定地はまだ決まっていますが、決めるポイントとしては次の通りです。

- ① 十分な広さの駐車場が確保できる
 - ② 公共交通機関からのアクセスが良い
 - ③ 市有地であること
- また、建設場所に対する災害対策も含め、市民の方と一緒に考えていきたいと思っております。
- 展開** 新体育館検討会議での議論は終了し、教育委員会に報告書が提出されました。

問 災害マップの最新版はいつ発行されたか教えてください。

答 最新版ハザードマップは、平成26年5月に愛知県が発表した「南海トラフ地震」による被害想定を基に平成27年3月に発行し、全世帯に配布しました。お手元がない方は防災課で配布していますので、お問い合わせください。
(市役所4階防災課 ☎66◆1208)

問 三河港蒲郡地区について、より良い港づくりに取り組みたい。

答 港は蒲郡市にとっての財産です。港の活性化は蒲郡の活性化に繋がると考えています。港の整備は市が直接行うことができないため、国や県に働きかけを続けてまいります。10月にクルーズ客船「ばしふいっくびいなす」の初寄港を果たし、本来の物流港としてだけでなく観光港としても利用できました。今後は多岐にわたって港を活用していきたいと考えています。

問 蒲郡市民病院の医師の負担軽減のため、かかりつけ医制度を確立してほしい。

答 蒲郡市民病院は、二次医療院として市にとって必要な病院です。市民病院には高い技術を持つ医師もいます。そういった面を最大限PRしていくと共に、コンビニ受診を控え、かかりつけ医をもち、その医師から市民病院を紹介していただく、というシステム作りを進めてまいります。

問 大塚金野線の開通の見通しを教えてください。

答 県は将来海陽地区に商業施設の誘致を考えていることもあり、来年度海陽町と大塚のバイパスを繋ぐ取り付け工事に入ります。県には早くルート決定していただきたいと思っており、時期は未定ですが、必ず大塚金野線を実現させたいと考えています。



最新版ハザードマップ
この改訂で、災害用伝言ダイヤル・安心ひろめーの紹介や自分で書き込む防災メモを取り入れました。



クルーズ客船「ばしふいっくびいなす」
8月に三河港蒲郡地区に再寄港の予定です。



形原町と西浦町の境に、海に面した小高い丘があります。形原城跡です。付近には北古城、南古城、東古城などの地名が残りに、かつてお城があったことを伝えていきます。形原城に住んでいたのは、松平というお殿様です。徳川家康は、若い頃、松平元康という名前でした。形原城のお殿様も家康と同じ一族です。形原松平家は、家康の六代前に分かれた家です。

形原松平家の当主は、水軍の将として、主君である徳川家康に仕え、活躍しました。関が原合戦の時には、形原松平家は、舟を出して、知多半島の先端、師崎周辺の警備にあたりっていました。

形原城をめぐるには、悲しい物語があります。形原松平家は、当初、駿河（静岡県）の今川家に従っていました。しかし、桶狭間の

形原城の物語

合戦で今川義元が織田信長に討たれた後は、今川家の下を離れることにしました。それに對し怒った今川家は、見せしめとして、形原松平家から預かっていた人質を処刑することに決めました。時は今から約450年前のこと―舟に乗せられ、形原城のすぐ前まで連れてこられた人質が、今川方の手によって舟の上で無残にも串刺しにされてしまったと伝えられています。

形原松平家は、徳川本家の親戚として、さまざまな場面で手柄をあげました。そして、最終的には丹波の国龜山（今の京都府亀岡市）の大名となりました。江戸時代には、形原松平家から老中が出るなど、幕藩体制のもとで名家として栄えました。



現在の形原城跡の様子

何億年も、ずっと同じ

現在、科学館3階の円形展示室でミニ企画展「生きた化石〜太古から変わらぬ生き物たち〜」を開催しています。そこで、今回は生きた化石と呼ばれる生き物についてのお話です。

生きた化石とは、太古から姿かたちを変えることなく、現代まで子孫を残し続けている生き物たちのことです。長い歴史の中で、近縁種がほとんど絶滅してしまったような珍しい生き物などもそう呼ばれます。有名なものは、シーラカンスやカブトガニなどです。

私たち現生人類の歴史はたった20万年ほどなのですが、生きた化石たちの中には何億年も歴史を持つものもあります。恐竜と同じ時代を生きたものや、もっと古い時



日本の生きた化石代表 カブトガニ

代から変わらない生き物もいるのです。

実は、蒲郡にも生きた化石が生息しています。それはナメクジウオという生き物で、約5億年前のピカイアという動物によく似た姿をしています。ミニ企画展ではナメクジウオの標本を、科学館の常設展示ではピカイアの化石を展示しています。ぜひ、両者を見比べてみてください。

科学館の常設展では、ピカイア以外にも生きた化石の親戚にあたる生き物の化石や、生きた化石自身の化石を展示しています。ぜひ時間を見つけて科学館へ来て、現在を懸命に生きる生き物たちの裏に隠された、壮大な歴史を感じてみませんか。

なお、もっとも身近な生きた化石は、なんとゴキブリです。今回のミニ企画展を見ると、ゴキブリがただ気持ち悪いだけの虫ではなくなるかもしれません。





図書館 めくるくん通信

図書館 ☎ 69♦3706

図書館へ行こう～分室編5～

分室でも希望の資料を予約、リクエストできます。本館にある資料(本・雑誌・紙芝居・CD・DVDなど)の取り寄せもお気軽にご利用ください。

◆西浦公民館分室

人気はミステリー小説、時代小説、園芸、料理・裁縫など。新刊雑誌はエッセ、家庭画報、サライがあります。

明るいつローリングの室内は、日当たりがよく居心地のいい空間です。小さなお子さんも本をゆっくり選んで過ごせます。

とき 毎週火・水・木・土曜日

午後2時～5時30分

※祝日および図書館本館の休館日は休み。

ところ 西浦公民館1階

図書館に入った本



毎月1,000冊以上の本が入ります。
一部をご紹介します♪



『雪煙チェイス』

東野圭吾／著 実業之日本社

『ふしぎなおじさん』

宮城谷聖枝／著 清香文庫



『料理上手の自家製レシピ』

有元葉子ほか／著 家の光協会

『禁断のレシピ』

枝元なほみ・多賀正子／著 NHK出版



『ママの心に寄りそう絵本たち』

磯崎園子／著 自由国民社



『百姓が書いた有機・無農薬栽培ガイド』

大内信一／著 コモンズ

『これだけは知っておきたい園芸の基礎知識』

金田初代／著 西東社



『身近な人ががんになったときに役立つ知識 76』

内野三菜子／著 ダイヤモンド社

貸出中の場合もありますので、本が見当たらない時はお気軽に職員にお尋ねください。

生き物から学べる事

■魚はなぜ泳ぐか

蒲郡を流れる西田川は流域の子供たちにはいい経験の場で、夏は「川小僧(絶滅危惧種)」でにぎわうが、今の時期は当然のように寒くて誰もいない。川の横の恐竜公園でさえ、ブランコをする子供たち数人のみです。橋の上から川をのぞくと、魚が数匹泳いでいました。オイカワがカワムツという魚で夏は子供たちのいい遊び相手です。魚たちはみな上流に頭を向けて泳いでいます。

■上流を向いて泳ぐ理由

川魚がみな上流に頭を向けて泳いでいるのは、そりや下流に頭を向けていたら海へ流れて行ってしまいうからですが、流れてくるエサを早く見つけて食べるためと、その場から流されないためと、その意味などもあります。つまり上流に向かって泳いでいるからこそやとその場にいられるのです。なるほどなあと思います。人間でも昨今の目まぐるしい時代、止まっていたら流されるも同然です。止まっていたらその場にいられると思ったら大間違いで、一生懸命



水族館



館長 小林龍二

竹島水族館
☎ 68♦2059

泳いでこそようやくその場にいられるのだなど魚から学べます。止まっていたら流されてしまいます。時期やタイミングで泳ぐ

さらに魚は水の流れや敵がいらないタイミングで一気に力を出してさらに泳いで上流へ移動します。雨が降り増水したり、敵である水鳥がいるときには動きません。これも人に置き換えると、がむしゃらに動いても意味がない、無駄になつたり、逆に危険な目にあうこともある。様子を見極めて、動くべき時を見定めて一気に力を出して動く。いつでも動けるように、そのための準備をいつもしておく、ということが学べますね。

■生き物からヒントを得よう

水族館でも、ただ単に魚を眺めて魚の勉強をするだけではつまらない、とてももつたないと思います。生き物を見ているとそこから自分のためになるヒントがたくさん得られると感じます。うまく生きるコツや、楽しく暮らすためのヒント、明日からまた頑張つて働いたり、楽しく学校に行くための要素がたくさんあります。魚たちも水の中でいろいろなことを考え、工夫をして、必死に生きていて、楽しいこともあるればつらく悲しいこともあるのだらうと思えます。そんな世界をじっくり見極めて、自分に照らし合わせたり比べてたりするとさまざまなことが学べると思います。なんだか今回はお寺で聞く説法のようになつてしまいました。水族館からそんなことを学んで、みんなが楽しく幸せになると嬉しいです。合掌。



2月 保健センター便り

保健センター ☎67♦1151

家族イキイキ眠りの魔法

家族の生活が夜型になっていて、お子さんの寝る時間も遅くなつていませんか？家族みんなで心と体を健康に保つために、質の良い睡眠をとる3つの魔法を紹介します。

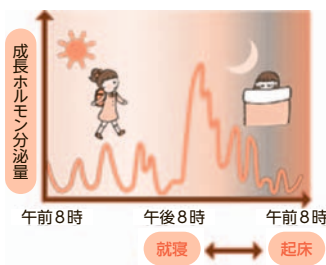


魔法1 同じ時間に眠くなる

毎日同じ時間に寝るリズムを作ると、その時間が近づくと眠くなつてきます。そのリズムこそ、体調を整えるために大切な要素となります。

また、成長ホルモンは、午後10時〜午前0時の間に多く分泌されます。早く寝るとより多くの成長ホルモンが分泌され成長を促します。寝る時間の目安は、

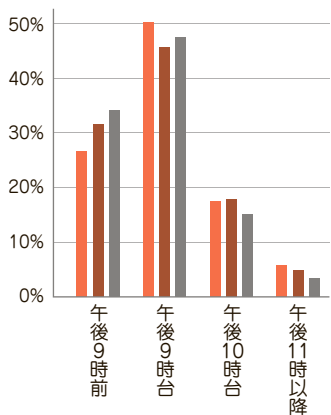
小学生未満は9時前、小学生は9時台、中学生以上は遅くても10時台です。早めの就寝を心がけましょう。



夜更かしする子どもが増えている

1歳8カ月の子どもに着目したとき、5年前と比べ、9時前に就寝する子どもの割合は増加していますが、10時台以降に寝る子どもの割合は県平均を上回っており、更に3歳になると増加しています。

1歳8カ月児の就寝時間



魔法2 朝日を浴びて体内時計をリセット

寝るときに少しカーテンを開けて、朝の光を浴びるようにすると自然と目が覚め、気持ちよく目覚めることができます。

◎体内時計は25時間

私たちの体には体内時計があります。その周期は25時間です。そのまま毎日1時間ずつずれるため、同じ時間に眠りにくくなります。体内時計を24時間にリセットするために朝の太陽の光を浴びましょう。



魔法3 灯りを消して脳まで快眠

人は寝る前にテレビやスマートフォンなどの強い光を浴びると、メラトニンの分泌が低下し、眠りにくくなってしまいます。寝る30分前には部屋を暗くして、メラトニンを充分に分泌させ、気持ちよく眠りましょう。

まめ知識

メラトニンって？

メラトニンとは、脳から分泌される体内時計を調節するホルモンです。



蒲郡市健康化政策全庁的プロジェクト

市民お勧め「蒲郡けんこう処」募集!

地域のいろいろな場所に出かけ、また人とふれあうことが、元気な人・まちづくりに繋がります。あなたのお勧めの健康づくりの場を市民の皆さんに広め、みんなで健康づくりませんか？

皆さんからいただいた「けんこう処」は、市ホームページなどでお知らせします。皆さんの「けんこう処」をお待ちしています。

- けんこう処例** ○体に優しい健康食メニューがある食事処
○気持ちよく体を動かせるスポーツ処 ○リラックスできる心の癒し処 など
- 応募方法** ファクスまたはメールで場所(店名)・お勧めのコメント・年齢・ニックネームを保健センターへ。

これでバッチリ!
家族イキイキ!



2月の健康カレンダー

ところ：保健センター

名称	とき	受付時間	対象、持ち物など(※母子手帳)	
母子手帳の交付と妊婦相談	6・13・20・27日(月)	午後1時30分～3時	妊娠届出書を交付された方	
ママ教室(2回目)〈予約制〉	14日(火)	午前9時20分～9時30分	妊婦さんとその夫、体操のできる服装(※)	
子育て相談	2日(木)	午前9時30分～11時30分	栄養、歯科相談もできます(※)	
もぐもぐ教室(離乳食前期)	16日(木)	午前9時45分～10時	5～6カ月児(※)	
カミカミ教室(離乳食後期)	8日(水)		9～10カ月児(※)	
1歳児教室☆	20日(月)	午前9時45分～10時45分	1歳の誕生月児(※)	
2歳児教室	10日(金)	午前9時45分～10時	2歳の誕生月児(※)	
はじめての歯科健診とフッ素塗布☆	3日(金)	午後1時～1時45分	1歳2～3カ月児	フッ素塗布(無料)、歯ブラシ(※)
2歳児歯科健診とフッ素塗布☆	17日(金)	午後1時～1時45分	2歳～2歳3カ月児	

◎4カ月・1歳8カ月・3歳児健康診査は対象の方に個別通知します。 ☆個別通知します。

名称	とき	対象・持ち物など	ところ
健康相談・栄養相談・歯科相談(予約制)	24日(金) 午前9時～正午	保健師・管理栄養士・歯科衛生士による相談を希望する方	保健センター
脱メタボのための筋トレ・脳トレ実践教室	11日(祝) 午前9時30分～11時30分	どなたでも(筆記用具・タオル)	市民会館東ホール

名称	とき	集合時間	集合場所など	雨天時
蒲南コースを歩こう会	6日(月)	午前9時30分	本町公園	室内体操 集合：生きがいセンター
みんなで楽しく無理なく三谷歩こう会	13日(月)	午前9時	若宮公園時計塔前	中止
形原西浦の名所をめぐるウォーキング会	25日(土)	午前9時30分	形原公民館	中止

知っ得！健康情報

一般不妊治療助成申請は3月31日まで

期限を過ぎると申請できませんので、ご注意ください。

対象者 ①夫婦の両方、またはどちらかが市内在住である戸籍上の夫婦
②医療保険加入者 ③夫婦の前年所得が合わせて730万円未満

対象治療期間 平成28年3月～29年2月の診療分(特定不妊治療を除く)

助成金額 自己負担額の1/2以内(上限5万円、千円未満切り捨て)

申請方法 3月31日(金)までに申請書(保健センター、市ホームページにあります)、領収書、印鑑、保険証、口座番号の分かるものを持って、直接保健センターへ。

※平成28年度から助成期間は無制限となりました。



がん検診、ヤングエイジ健診を受けましょう。
受診票をご希望の方はご連絡ください。

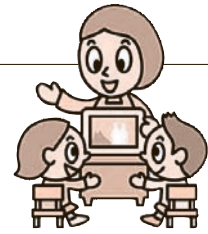
在宅医などへのお問い合わせ

在宅当番医(テレホンガイド) ☎ 67♦2828
休日急病診療所 ☎ 67♦2555
休日歯科・障がい者歯科診療所 ☎ 69♦8020



2 がつ

遊びにおいでよ 児童館へ



りようじかん 午前9時～午後5時 おやすみ 5・12・19・26日(日)、11日(祝)

行事

絵本の
読み聞かせ

幼 乳幼児向け
小 小学生向け

体操・リズム
親子遊び

小中学生の遊び

こどもと
家庭相談日

児童館名

みや
児童館

☎ 67・0077

幼 毎週火
10時30分～
小 7・21日(火)
16時～

● 毎週金
10時30分～
● 8・22日(金)
10時30分～
赤ちゃんサロン

● 4・18日(土) 9時30分～ 将棋教室
● 25日(土) 14時～ みんなで遊ぼう
● 23日(土) 15時30分～ 卓球教室
● 9日(土) 15時30分～
人形劇「とうふねこ座」

● 14日(火)
14時30分～16時30分
● 28日(火)
10時～正午

ちゅうぶ
児童館

☎ 68・0066

幼 2・16日(水)
10時30分～
17日(金) 10時30分～
お話し玉手箱
28日(火) 10時30分～
絵本のじかん

● 8・15日(水) 10時30分～
● 1日(水) 10時30分～
おはなしおばさん
● 22日(水) 10時30分～
人形劇「わ・わ・わ」
● 7・21日(水) 10時30分～
赤ちゃんサロン

● 毎週(水)・(土) チャレンジ工作
● 9日(水) 16時～ 科学あそび

● 2日(水)
14時30分～16時30分
● 17日(金)
10時～正午

にしうら
児童館

☎ 56・0450

幼 10日(金)
10時30分～
24日(金) 11時～
小 3日(金)
15時45分～

● 毎週(水)
10時30分～
● 2日(水) 10時30分～
赤ちゃんサロン

● 4日(土) 13時30分～ 卓球教室
● 9日(土) 15時45分～ みんなで遊ぼう
● 16日(土) 16時～ 避難訓練
● 23日(土) 16時～ 科学あそび

● 8日(水)
10時～正午
● 22日(水)
14時30分～16時30分

りようじかん 午前9時～午後5時 おやすみ 6・13・20・27日(月)、11日(祝)

おおつか
児童館

☎ 59・6671

幼 毎週(水)
11時30分～
17日(金) 11時～
小 15日(水)
15時30分～

● 毎週(火)・(水)
10時30分～
● 1日(水)
10時30分～
フラダンス
● 10日(金) 10時15分～
赤ちゃんサロン(計測)

● 4日(土) 10時30分～ 将棋で遊ぼう
● 16日(土) 15時30分～ お楽しみ会
● 23日(土) 15時30分～ お茶会

● 14日(火)
14時30分～16時30分
● 28日(火)
10時～正午

しおつ
児童館

☎ 68・8515

幼 毎週(金)
10時30分～
小 28日(火)
15時30分～

● 毎週(水)
10時30分～
● 21日(水)
10時30分～
赤ちゃんサロン(計測)

● 7日(水) 15時30分～ みんなで遊ぼう
● 17日(金) 15時30分～ ワークショップ
● 18日(土) 13時15分～ 作る遊ぼう
● 22日(水) 15時30分～ お茶会

● 1日(水)
14時30分～16時30分
● 15日(水)
10時～正午

かたはら
児童館

☎ 57・1422

幼 3日(金) 11時30分～
23日(土) 11時～
おはなし宅急便
小 14日(火) 16時～
21日(火) 16時～

● 毎週(水) 10時30分～
● 10日(金) 10時30分～
赤ちゃんサロン
● 17日(金) 11時～
絵本とふれあい遊び

● 2日(水) 15時30分～ 科学遊び
● 23日(土) 15時30分～ みんなであそぼう

● 9日(水)
10時～正午
● 23日(土)
14時30分～16時30分

りようじかん 午前9時～午後5時 おやすみ 7・14・21・28日(火)、11日(祝)

がまごおり
児童館

☎ 67・8515

幼 1・8・22日(水)
10時30分～
小 22日(水)
15時30分～
とびだせおはなし

● 毎週(水)
10時30分～
● 12日(水) 10時30分～
ハバと遊ぼう
● 15日(水) 10時30分～
赤ちゃんサロン

● 1日(水) 15時30分～ お茶会
● 17日(金) 15時30分～
とうふねこ座「うさぎと太郎」
● 18日(土) 14時～ 工作遊び

● 2日(水)
14時30分～16時30分
● 16日(土)
10時～正午



市民相談2月

お気軽にご相談ください。
相談は無料。秘密厳守です。

※各日とも正午～午後1時は除く

名 称	とき 相談員	ところ 問合せ先
よろず相談(人権・行政・困りごと・いじめなど)	2月1日(木) 山本佳樹、佐伯ひな子	市民相談室 市民課 ☎66♦1110
	2月8日(木) 村瀬法晃、市川千恵子	
	2月15日(木) 岩瀬雅史、石黒貴美代	
	2月22日(木) 新美和彦、森 厚子 午前10時～午後4時	
法律相談〈予約制〉 (予約開始日:予約受付は午前8時30分～)	2月22日(木)(2月13日(金))、3月1日(木)(2月20日(金)) 3月8日(木)(2月27日(金))、3月15日(木)(3月6日(金)) 午後1時～4時 弁護士	勤労福祉会館相談室 ☎69♦3911
	2月24日(金)(2月13日(金))、3月10日(金)(2月27日(金)) 午後1時～4時 弁護士	
家庭・児童の養育相談	月～金曜日 午前9時30分～午後5時 家庭児童相談員	家庭児童相談室 ☎66♦1213
年金相談	2月3日(金)・17日(金) 午前10時～午後4時 社会保険労務士	保険年金課 ☎66♦1101
	2月2日(木)・9日(木)・23日(木) 受付 午前9時30分～午後3時 社会保険労務士	商工会議所 保険年金課 ☎66♦1101
消費生活相談 (悪質商法・消費者契約トラブル・多重債務相談)	月～金曜日 午前9時～午後4時30分(休憩なし) 消費生活相談員	東三河消費生活蒲郡センター ☎66♦1204 観光商工課 ☎66♦1119
労働相談〈予約制〉 (職場での悩みごと・困りごと)	2月8日(木) 午後1時～4時 予約は前日の午前まで 労働相談員	産業環境部会議室 観光商工課 ☎66♦1119
創業者相談〈予約制〉	2月9日(木)・23日(木) 午後2時～4時 予約は2日前まで 商工会議所中小企業相談所職員、金融機関職員	産業環境部会議室 観光商工課 ☎66♦1118
若者就労相談 (15～39歳)	火～土曜日 午前11時～午後7時 ステーション職員	がまごおり若者サポートステーション ☎67♦3201
子ども・若者相談 (おおむね40歳まで)	月・水・金曜日 午前9時～午後4時 子ども若者相談員	青少年センター 生命の海科学館 ☎95♦3100
悩みごと相談	母子家庭など	月～金曜日 午前9時15分～午後5時 母子父子自立支援員
	母子家庭就業 〈予約制〉	金曜日 午前10時～午後4時 キャリアカウンセラー
	子育て相談	月～金曜日 午前8時30分～午後5時 子育てコンシェルジュ、子育て支援センター職員
		子育て支援課 ☎66♦1108
		子育て支援センター 東部 ☎67♦0022 ★西部 ☎57♦8066 ★中央 ☎69♦3511 ★子育て支援課 ☎66♦1107 (★コンシェルジュ常駐)

虐待の通報 虐待などに関する相談や通報は…

対象者	通 報 先
18歳未満の子ども(障がい児を含む)	子育て支援課 ☎66♦1108 家庭児童相談室 ☎66♦1213 児童相談所全国共通ダイヤル 189(24時間対応)
18歳以上65歳未満の障がい者	福祉課 ☎66♦1106 FAX66♦3130 障がい者虐待防止センター ☎68♦3612 (夜間・休日) ☎66♦1111 FAX66♦1207
65歳以上の高齢者	長寿課 ☎66♦1105 FAX66♦3130 地域包括支援センター 東部 ☎59♦6790 中央 ☎69♦6674 みらいあ ☎66♦0800 西部 ☎58♦1136

※生命の危険など、緊急性が高い場合は警察(110番)または救急(119番)へ通報してください。

行ってみよう！ やってみよう！

ところ **ユトリーナ蒲郡** 申し込み **ユトリーナ蒲郡へ**。 ※バーデゾーン利用料金(500円)別途必要。

問合せ先	講座名	定員	とき	参加費など
ユトリーナ蒲郡 ☎57・0123	アクアフィットネス	12	2月4・18日(土) 14時～15時	無料*
	ワンポイント(1人10分程度)	9	毎週(水) 14時～16時	無料*
	水中教室 ワンコイン水中教室	12	3月14・28日(火) 10時30分～11時30分	1回500円
		12	3月10・17・24・31日(金) 10時30分～11時30分	
		12	3月14・28日(火) 17時～20時	
	ホットでボディーケア教室	12	3月9・16・23日(木) 10時30分～11時30分	1回700円 1カ月 2,000円 3カ月 5,000円
	ホットでダンシング教室(65歳未満)	12	3月9・16・23日(木) 19時～20時	
	夜ヨガ教室	18	3月2・9・16日(木) 19時～20時	1カ月 2,000円 3カ月 5,000円
	ヨガ ちよっとおそヨガ教室	18	3月3・10・17日(金) 19時30分～20時30分	
	肩こり軽減ヨガ教室	18	3月1・8・15日(水) 10時30分～11時30分	
	スリムスタイル運動教室	15	3月1・8・15日(水) 13時15分～14時15分	1,400円(材料込)
	キッズダンス リトル(4歳～)	20	3月3・10・17日(金) 16時30分～17時30分	
	チーム・ジ・ハピ 小学生(2年生～)	15	17時45分～18時45分	1,000円(材料別)
	簡単な生け花	10	2月14日(火) 13時30分～14時30分	
	インテリア書道(かな、漢字)	10	2月16日(木) 14時～16時	
	美しい水引小物を作ろう教室	8	2月18日(土) 13時15分～15時15分	
	せっけんで作る香りのインテリア	6	2月7日(火) 13時15分～15時15分	
	脳トレ写経	9	2月9日(木) 13時～14時	

* 水中教室・スポーツ教室には、スポーツ傷害保険料が含まれます。

ところ **市民体育センター** 申し込み **参加費を添えて市民体育センターへ**。

問合せ先	講座名	とき	参加費など	
市民体育センター ☎69・3241	クラシックバレエ	幼児科 年少～年長	17時～17時45分	3回3,000円 (1回参加の場合1,200円)
		児童科 小学生	18時～18時45分	
		初心者 大人	19時～19時45分	
		経験者 大人	20時～20時45分	
	親子でリトミック (わらべうたあそび)	1歳6カ月～入園前	①3月7・21日(火)②3月14・28日(火) 9時45分～10時30分	2回1,000円
		3カ月～1歳5カ月	3月7・21日(火) 10時45分～11時30分	
	笑いヨガ(笑って健康増進!)		3月9日(木) 10時15分～11時45分	1回500円
			3月23日(木) 15時～16時30分	
	ヨガ	初級①	3月6・13・27日(月) ①9時30分～②11時50分～	3回1,500円
		初級②	3月1・8・15・22日(水) 11時55分～12時55分	4回2,000円
		中級	3月2・9・16・23日(木) 13時30分～14時30分	4回2,000円
		ママヨガ①(子ども同伴可)	3月6・13・27日(月) 10時40分～11時40分	3回1,500円
		ママヨガ②(子ども同伴可)	3月1・8・15・22日(水) 9時30分～10時30分	4回2,000円
		産後ヨガ(1～8カ月児の母)	3月1・8・15・22日(水) 10時45分～11時45分	4回2,400円
		夜ヨガ～ソフトヨガ～	3月7・14・21・28日(火) 20時10分～21時	4回2,400円 (1回参加の場合800円)
		アクティブヨガ体験コース	19時10分～20時	1回800円
	ヒップホップダンス	初心者クラス	3月8・22・29日(水) 18時30分～19時30分	1回600円
		初級・中級クラス	19時30分～20時20分	3回1,800円
	太極拳入門		3月7・14・21・28日(火) 10時15分～11時15分	4回2,000円
	ピラティス (からだの歪みの改善)	初級	3月7・14・21・28日(火) 15時～16時	4回2,000円
		中級	13時45分～14時45分	
	着付け教室		3月8・22日(水) 13時30分～15時30分	2回1,700円
	骨盤・体幹スタイルアップストレッチ		3月1・8・15・22日(水) 19時30分～20時30分	4回2,800円
ルーシーダットン (自己全体の体操)	前半	3月3・10・17・24日(金) 9時30分～10時30分	4回2,000円	
	後半	10時45分～11時45分		
メイクアップ教室		3月18日(土) 14時～16時	1回1,200円	
はじめてのフラメンコ	4歳～小学生	3月2日(木) 17時15分～18時	1回800円	
	大人クラス	19時30分～20時15分		

お知らせ



講座・教室

文化広場ふれあい講座 シニア健康づくり教室

体育課 ☎66・1222

とき 3月8日～29日

毎週水曜日 全4回

午後1時30分～3時

ところ 文化広場 体育館競

技場

対象 医師に運動を止めら

れていない60歳以上の方

定員 20人

参加費 千円

持ち物 運動のできる服装・

体育館シューズ・タオル・

飲み物

申し込み 2月7日(火)～17日

(金)午前9時～午後7時に参

加費を添えて、直接文化広

場(☎57・13333)へ。

※月曜休館

親子料理教室

生涯学習課 ☎66・1167

とき 3月5日(日)・12日(日)・

25日(土) 全3回

午前10時～正午

ところ 三谷中学校

対象 市内在住・在勤の親子

定員 10組

参加費 1回1組千円

持ち物 エプロン、布巾、ス

リッパ

申し込み 2月8日(水)～直接

または電話で生涯学習課

へ。

2月14日はにぼしの日! にぼしの解剖教室

図書館 ☎69・3706

にぼし(イワシ)を使って、

魚のからだについて学びます。

とき 2月12日(日)

午前10時30分～正午

ところ 図書館 別館

対象 どなたでも ※小学

3年生以下は保護者同伴

定員 10人
参加費 無料
申し込み 2月1日(水)～10日
(金)に直接または電話で図書
館へ。

紙芝居講座

図書館 ☎69・3706

紙芝居の読み聞かせ活動に

活かしましょう。

とき 2月10日(金)・22日(水)

全2回 午後1時30分～3

時30分

ところ 図書館 別館

対象 紙芝居に興味のある

方、読み聞かせ活動をして

いる方

定員 20人

参加費 無料

申し込み 2月8日(水)までに

直接または電話で

図書館へ。



東日本大震災義援金・平成28年
熊本地震災害義援金について
市役所玄関案内で受け付けています。



催し

英文多読 読書相談会

図書館 ☎69・3706

英文多読に興味のある方の

ために、読書相談会を開催し

ます。

とき 2月5日(日)

午後2時～3時30分

ところ 図書館 別館

※申し込み不要、

参加費無料。



土曜会墨彩画展

図書館 ☎69・3706

とき 2月22日(水)～26日(日)

午前9時～午後7時

※最終日は午後4時まで

ところ 図書館展示コーナー

ミニ統計 (H29.1.1現在)

12月中の異動

人口	80,856人(-30)	出生	43人
男	39,900人(-21)	死亡	72人
女	40,956人(-9)	転入	166人
世帯	31,596(+1)	転出	165人

()は前月との比較

BOAT RACE 浦郡

ボートレースの収益金は市の財政に貢献しています。

	1	2	3	4	5	6	7	8	9	10	11	12	13	14	15	16	17	18	19	20	21	22	23	24	25	26	27	28
	水	木	金	土	日	月	火	水	木	金	土	日	月	火	水	木	金	土	日	月	火	水	木	金	土	日	月	火
本場	超速レーサー集結! スポーツニッポン杯										浦郡みかん杯					第46回 浦郡大賞典												
2月	GI周年(浜名湖)										GI東海地区選手権(津)					GI関門(丸亀)												
	超速レーサー集結! スポーツニッポン杯					休					浦郡みかん杯					第46回 浦郡大賞典												
	一般戦(徳山) モーニング					一般戦(住之江) ナイター					一般戦(唐津) ナイター					一般戦(徳山) ナイター												
	GI周年(浜名湖)					催					GI東海地区選手権(津)					一般戦(丸亀) ナイター												
外向発売	GIIIオールレディース(尼崎)					GI中国地区選手権(徳山)					GI九州地区選手権(福岡)					一般戦(丸亀) ナイター												
	一般戦(丸亀) ナイター					一般戦(若松) ナイター					一般戦(若松) ナイター					GI四国地区選手権(鳴門)												

産学官交流セミナー

企画政策課 ☎66・1162

とき 2月19日(日)

午前9時30分～午後0時45分
ところ 市民会館 東ホール

内容

- 第1部(三谷水産高校)
・産学官連携「あわび陸上養殖プロジェクト」の3年間の取り組みについて
- ・陸上養殖で育てたあわびの試食会

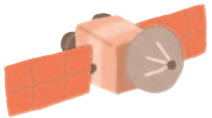
第2部(愛知工科大学)

- ・命を助けるバーチャル・リアリティ(VR)と拡張現実(AR)～津波・高潮防災と手術支援への応用～
- ・がまごおりから宇宙を目指す～超小型衛星の開発～

定員 100人

参加費 無料

申し込み 2月14日(火)までに電話、ファクス、メールで氏名・電話番号・人数を産学官ネットワーク会議事務局(企画政策課内 FAX 66・1190 Eメール kikaku@city.samagori.lg.jp)へ。



ひな人形展

博物館 ☎68・1881

御殿かざりのひな人形など、昔のおひなさまを展示します。おひなさま着付け体験もありです(記念撮影可)。

とき 2月4日(土)～3月12日(日) 午前10時～午後5時

ところ 博物館 1階ロビー
同時開催 県内博物館・資料館のひな人形展をめぐるスタンプラリー



三遠南信サミット 2017 in 南遠州「みちがはぐくむ三遠南信の未来」

企画政策課 ☎66・1162

住民、大学・研究機関、経済界、行政機関が三遠南信地域の連携について議論します。とき 2月15日(水) 午後1時～(住民セッション午前10時～)

ところ 飯田文化会館(飯田)

市高羽町5-5-1) ほか
※申し込み不要
問合せ先 三遠南信地域連携ビジョン推進会議事務局
☎053・457・2242

市民公開講座「在宅看取りを考える」～あなたらしく笑顔で最期を迎えよう～

長寿課 ☎66・1105

あなたは、最期をどこで誰とどのように迎えたいですか?在宅で最期を迎えることについて考えましょう。

とき 2月18日(土)

午後2時～4時(開場1時30分)

ところ 市民会館 中ホール
講師 日本在宅ホスピス協会会長 医師 小笠原文雄

対象 どなたでも

※申し込み不要、入場無料。

障がい者雇用促進講演会

福祉課 ☎66・1106

福祉施設から一般就労への移行など、障がい者雇用拡大に向けた講演とシンポジウムです。

とき 3月8日(水)

午後1時30分～4時45分

ところ 市民会館 東ホール

講師 社会福祉法人佛子園理事長 雄谷良成

対象 まちづくりや障がい者の雇用に関心のある方

定員 200人

参加費 無料

申し込み 2月28日(火)までに電話またはファクスで障がい者支援センター(☎68・3612 FAX 68・3623)へ。

介護支援ボランティア「まじくるDEちよいボラ」講習

長寿課 ☎66・1105

介護施設などでのボランティア活動をを通して、自らの介護予防や健康増進に取り組みませんか。

とき 2月20日(月)

午後1時30分～

ところ 生きがいセンター

参加費 無料

対象 65歳以上の市民

内容

- ① ボランティア活動と認知症予防
- ② 新規登録説明会
- ③ 雅楽ミニコンサート

申し込み・問合せ 2月15日(水)までに直接または電話でシルバー人材センター(☎69・0316)へ。

ご家族でどうぞ 糖尿病教室 2月

ところ ●市民病院 2階講義室
月・(水)は2階会議室

とき	講義内容
13日(月)	糖尿病とは・合併症
14日(火)	歯周病関連 検査(歯ブラシ持参)
15日(水)	食事の話
16日(木)	薬・運動
17日(金)	日常生活運動

※申込不要。各日ともに午後2時～3時。テキストは当日お渡しします。糖尿病でない方でもかまいません。

2月の休館日

図書館	6日(月)・13日(月)・20日(月)・27日(月)・28日(火)	市民会館	7日(火)・14日(火)・21日(火)・28日(火)
博物館	6日(月)・13日(月)・20日(月)・21日(火)・27日(月)	竹島水族館	7日(火)・14日(火)・21日(火)・28日(火)
生命の海科学館	7日(火)・14日(火)・21日(火)・28日(火)	ユトリーナ蒲郡	6日(月)・13日(月)・20日(月)・27日(月)
		海辺の文学記念館	7日(火)・14日(火)・21日(火)・28日(火)

グラウンドゴルフ大会 三谷温泉観光協会会長杯

観光商工課 ☎66・1120

とき 3月8日(水)

午前9時〜 ※大雨延期

予備日 3月10日(金)

ところ 竹島ベイパーク

内容 男女混合の個人戦

定員 400人

参加費 500円

申し込み 2月22日(水)までに

直接、郵送、ファクスで氏

名・年齢・住所・電話番号

を市観光協会(〒443-0000

43元町1-3 ☎68・25

26 FAX 68・3871)へ。

ひめトレエクササイズ

市民会館 ☎67・5151

生涯学習課

椅子に座って簡単な動作を
します。猫背、骨盤のゆがみ、
尿漏れ、ぼっこりお腹が気
なる方にお勧めです。

とき 2月13日・20日・27

日 月曜日

午前10時〜11時30分

ところ 市民会館

対象 市内在住・在勤の方

定員 20人

参加費 1回200円

持ち物 タオル、運動靴、運

動のできる服装、飲み物

申し込み 2月4日(土)直接

または電話で市民会館へ。

がまごおり認知症家族 の交流会

長寿課 ☎66・1105

認知症の方を介護されてい
る家族を対象に、交流会を行
います。同じ立場の人同士で
話し合い、気持ちを切り替え
てみませんか?

とき 2月10日(金)

午前10時〜正午

ところ 市役所 北棟集会室

参加費 100円

※申し込み不要

月例茶会

文化協会 ☎68・5509

生涯学習課

とき 3月12日(日)

午前10時〜午後3時

席主 中野宗恵(表千家)

ところ 市民会館 三興庵

茶券 1席500円

※当日券のみ三興庵で販売



形原の歴史

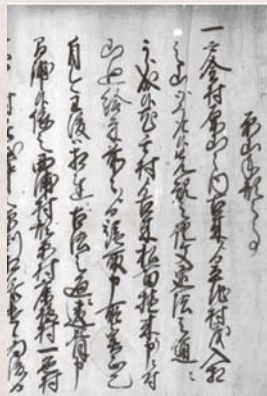
企画展

形原地区(形原町・金平町・一色町)の歴史、
ふるさとの魅力を紹介します

古文書・古写真・美術品など地域・博物館に秘蔵の資料を特別公開



形原案内図(昭和30年代)



形原地区の古文書



春日浦海水浴場(昭和20年代)

関連講座『形原松平記』を読む

とき 3月11日(土)午後2時〜3時

ところ 博物館2階研修室

定員 40人(申し込み不要、無料)

講師 博物館学芸員

とき 2月24日(金)〜3月20日(祝)

ところ 博物館 1階 特別展示室

午前10時〜午後5時(入館は午後4時30分まで)

入場無料

博物館 ☎68・1881

手当を振り込みます

受給者指定の金融機関に振り込みます。
確認してお受け取りください。

- ◆特別障害者手当
- 障害児福祉手当
- 経過的福祉手当(11〜1月分)

- ◆児童手当(10〜1月分)

振込日: 2月10日(金)

納税

固定資産税・都市計画税(4期分)

国民健康保険税(8期分)

後期高齢者医療保険料(8期分)

介護保険料(6期分)

納期限 2月28日(火)

◎口座振替払の方は預金残高の確認を
お願いします。

火災・救急件数

種別	12月件数	累計 (前年同月比)
火災	2件	20件(-3)
救急	308件	3,462件(-66)

※累計期間は平成28年1月〜28年12月



募集

小学生ソフトテニス教室 生徒募集

体育課 ☎66♦1222

とき 4月1日～平成30年3月31日 毎週土曜日 全53回 午前9時30分～正午
ところ 浜町テニスコート・金平テニスコート
対象 市内新小学4年生(保護者の方が月2回程度球拾いなどの手伝いができること)
定員 12人
参加費 前期(4月～9月)、後期(10月～3月)とも各3千円

市民王座決定戦 ボウリング大会

とき 3月12日(日)
集合 午前9時30分
スタート 午前10時
ところ 幸田セントラルポウル
対象 市内在住・在勤の方
競技方法 1人4ゲームトータル個人戦。男子・女子の部の王座を決定。(年齢ハンディ有)
参加費 市ボウリング協会会員 1,800円
一般 2,100円(当日徴収)
申し込み 3月6日(月)までに直接、市民体育センターへ。
問合せ先 ボウリング協会 小林 ☎69♦4792

体育課 ☎66♦1222

森の文化祭 実行委員・ボランティア募集

体育課 ☎66♦1222

4月下旬に開催される「森の文化祭」を一緒に盛り上げてくれるメンバーを募集します。
募集期限 2月15日(水)
実行委員 ボランティア4月15日(土)
申し込み・問合せ先 募集期限までに電話で森の文化祭実行委員会事務局 (☎69♦5380)へ。

千円
申し込み 2月8日(水)～28日(火)に直接、市民体育センターへ。
問合せ先 鳥居(昼☎57♦2674 夜☎57♦5458)

農業委員会委員・農地利用最適化推進委員候補者募集

農業委員会などに関する法律が改正され、農業委員会の委員(農業委員)の選挙は行わないこととなったため、新たに選出される農業委員と新しく設置される農地利用最適化推進委員の候補者を募集します。

要件

◆農業委員

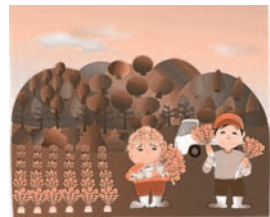
農業に関する識見を有し、農地などの利用の最適化の推進に関する事項、その他農業委員会の所掌に属する事項に関しその職務を適切に行うことができる方
任期 7月20日～平成32年7月19日
定数 9人
報酬 基本給 月額2万2千円+能率給
主な業務 委員会に出席し、農地法などの審議決定など農地利用最適化に関する業務

◆農地利用最適化推進委員

農地などの利用の最適化推進に熱意と識見を有する方
任期 委嘱の日～平成32年7月19日
定数 11人
報酬 基本給 月額2万2千円+能率給
主な業務 農地利用最適化に関する現場活動

応募方法 2月1日(水)～28日(火)に所定の応募用紙(農林水産課、市ホームページにあります)を農林水産課へ。自薦、他薦を問いません。

農林水産課 ☎66♦1127



警察署便り

蒲郡警察署 ☎68♦0110

逃がさない

侵入盗 自動車盗

皆さんの情報が犯人逮捕につながります！

◆こんな時には、すぐ110番

- ・見慣れない人が住宅街で様子を覗きながらうろついている。
- ・留守宅で物音がする。
- ・近所の飼いだいが異常に吠えている。
- ・見知らぬ車がエンジンをかけたまま、ずっと停まっている。
- ・ボールを持った人が車に乗り込んで急発進して立ち去った。
- ・シャッター付きガレージに人が集まって頻繁に出入りしている。
- ・深夜、閉店しているはずの店の中に人影が見える。

※不審者の顔や服装、車などの特徴を覚え、すぐに110番通報を！

◆被害現場はそのままにして110番

被害現場には、犯人に結び付く証拠が多く残されています。被害に遭われたときは、犯人を逮捕するためにできるだけ現場はそのままにし、すぐに110番通報してください。

若手アーティスト支援企画 ギャラリー発表者募集

博物館 ☎68・1881

あなたのアート作品を博物館ギャラリーで発表しませんか。意欲ある若手アーティストの作品を募集します。
※利用料無料(詳しくは、博物館ホームページをご覧ください)。

対象 40歳未満の方(平成29年4月1日時点)

募集作品 写真・絵画・工芸など展示可能な芸術作品
定員 2人(定員を超えた場合は書類審査により決定)申し込み 3月31日(金)までに所定の様式(博物館ホームページにあり)を郵送(必着)で博物館へ。
展示期間 8月5日(土)～13日(日)

少年少女発明クラブ会員募集

生涯学習課 ☎66・1167

とき 毎月1回 土曜日
午前9時30分～11時30分
ところ 愛知工科大学、市民会館ほか

対象 新小学4～6年生
会費 年4千円(材料費、

傷害保険料含む)

申し込み 3月31日(金)までに住所・氏名(ふりがな)・生年月日・電話番号・保護者氏名・緊急用電話番号を生涯学習課(FAX 66・1199)へ。

★指導員を募集しています
工作の得意な方、子どもを教えてみたい方などお気軽にご連絡ください。

市民農園利用者募集

農林水産課 ☎66・1126

収穫の喜びを体験しませんか。

ところ・募集区画・年間利用料
○神ノ郷町名取地内・4区画(1区画20㎡)・5千円
○竹谷町月田地内(給水施設なし)・7区画(1区画20㎡)・5千円

○形原町角田地内・3区画(1区画20㎡)・5千円
利用期間 4月1日(土)～平成30年3月31日(日)
申し込み 2月16日(木)までに直接または電話で農林水産課へ。
※定数を超えた場合は抽選



ボーイスカウト・ガールスカウト募集

生涯学習課 ☎66・1167

対象・募集人員
ボーイスカウト
カブスカウト

小学3～5年生：数人
ボーイスカウト
小学6年～中学生：数人
リーダー
18歳以上の方：若干名

申し込み 2月1日(水)～3月31日(金)に電話でライオンズクラブ(商工会議所内)☎68・1100へ。

ガールスカウト
テンダーフット
保育・幼稚園年長児：数人
人
ブラウニー
小学1～3年生：数人
ジュニア
小学4～6年生：数人
リーダー
18歳以上：数人

申し込み 3月10日(金)までに電話で小田美恵子(☎57・2894)へ。



愛知県消費生活モニター募集

観光商工課 ☎66・1119

県では、消費者行政の推進に協力していただける方を募集します。

対象 県内在住の20歳以上の方(公務員、公職選挙法による公職者は除く)

任期 依頼日～平成30年3月31日
謝礼 年額千500円以内
主な仕事

①危険と思われる商品、不当な表示、悪質商法、生活必需品の価格動向などの観察・通報
②アンケートの回答
③生活必需品などの需給・価格調査
④消費者行政に関する意見・要望の提出

⑤地域などへの消費生活に関する情報提供
⑥研修会(交通費自己負担、年1回予定)
申し込み 2月17日(金)までに所定の応募用紙(観光商工課、県ホームページにあります)を直接、観光商工課へ。
問合せ先 愛知県県民生活課
☎052・954・6163

丸七住宅は、お客様の「ありがとう」を頂くために、お客様のこれから始まる新生活をサポートさせて頂いております。

売買・賃貸 まずはお気軽にご相談下さい!

不動産のことなら丸七住宅へ



丸七住宅株式会社 丸七住宅 検索
幸田店 ☎0120-07-1644
蒲郡店 ☎0120-07-1645

mini mini ミニミニFC蒲郡店
☎0120-07-1642 蒲郡 賃貸 検索

親子クラブ会員募集

子育て支援課 ☎66・1108

保護者が手作りで計画・準備したりズム遊び、ゲームなどを親子で楽しむクラブ会員を募集します。

○おおつか児童館(大塚中学校区) ☎59・6671

第1・3水曜日

○みや児童館(三谷中学校区)

☎67・0077

第1・3木曜日

○がまごおり児童館(蒲郡中学校区) ☎67・8515

第2・4金曜日

○ちゅうぶ児童館(中部中学校区) ☎68・0066

第2・4木曜日

○しおつ児童館(塩津中学校区) ☎68・8515

第1・3木曜日

○かたはら児童館(形原中学校区) ☎57・1422

第1・3木曜日

○にしつら児童館(西浦中学校区) ☎56・0450

第2・4木曜日

【共通事項】

時間 午前10時30分～

対象 市内在住の2・3歳児(平成25年4月2日～平成27年4月1日生まれ)と

成27年4月1日生まれ)と

募集人員 1人

受付期間 2月15日(水)～28日(水)

応募資格 自動車を有し、運転することができる方

※社会保険あり

※社会保険あり

※社会保険あり

※社会保険あり

その保護者

※お住まいの校区を優先し、1親子1児童館に限ります。

定員 各児童館12組

期間 5月1日～平成30年3月末(学校の長期休暇は除く)

申し込み 2月10日(金)～申込用紙(各児童館にあります)を人会希望児童館へ。

申し込み 2月10日(金)～申込用紙(各児童館にあります)を人会希望児童館へ。

申し込み 2月10日(金)～申込用紙(各児童館にあります)を人会希望児童館へ。

申し込み 2月10日(金)～申込用紙(各児童館にあります)を人会希望児童館へ。

申し込み 2月10日(金)～申込用紙(各児童館にあります)を人会希望児童館へ。

申し込み 2月10日(金)～申込用紙(各児童館にあります)を人会希望児童館へ。

申し込み 2月10日(金)～申込用紙(各児童館にあります)を人会希望児童館へ。

申し込み 2月10日(金)～申込用紙(各児童館にあります)を人会希望児童館へ。

申し込み 2月10日(金)～申込用紙(各児童館にあります)を人会希望児童館へ。

申し込み 2月10日(金)～申込用紙(各児童館にあります)を人会希望児童館へ。

申し込み 2月10日(金)～申込用紙(各児童館にあります)を人会希望児童館へ。

申し込み 2月10日(金)～申込用紙(各児童館にあります)を人会希望児童館へ。

申し込み 2月10日(金)～申込用紙(各児童館にあります)を人会希望児童館へ。

申し込み 2月10日(金)～申込用紙(各児童館にあります)を人会希望児童館へ。

申し込み 2月10日(金)～申込用紙(各児童館にあります)を人会希望児童館へ。

申し込み 2月10日(金)～申込用紙(各児童館にあります)を人会希望児童館へ。

申し込み 2月10日(金)～申込用紙(各児童館にあります)を人会希望児童館へ。

申し込み 2月10日(金)～申込用紙(各児童館にあります)を人会希望児童館へ。

申し込み 2月10日(金)～申込用紙(各児童館にあります)を人会希望児童館へ。

申し込み 2月10日(金)～申込用紙(各児童館にあります)を人会希望児童館へ。

申し込み 2月10日(金)～申込用紙(各児童館にあります)を人会希望児童館へ。

申し込み 2月10日(金)～申込用紙(各児童館にあります)を人会希望児童館へ。

申し込み 2月10日(金)～申込用紙(各児童館にあります)を人会希望児童館へ。

申し込み 2月10日(金)～申込用紙(各児童館にあります)を人会希望児童館へ。

申し込み 2月10日(金)～申込用紙(各児童館にあります)を人会希望児童館へ。

申し込み 2月10日(金)～申込用紙(各児童館にあります)を人会希望児童館へ。

申し込み 2月10日(金)～申込用紙(各児童館にあります)を人会希望児童館へ。

申し込み 2月10日(金)～申込用紙(各児童館にあります)を人会希望児童館へ。

申し込み 2月10日(金)～申込用紙(各児童館にあります)を人会希望児童館へ。

申し込み 2月10日(金)～申込用紙(各児童館にあります)を人会希望児童館へ。

申し込み 2月10日(金)～申込用紙(各児童館にあります)を人会希望児童館へ。

申し込み 2月10日(金)～申込用紙(各児童館にあります)を人会希望児童館へ。

申し込み 2月10日(金)～申込用紙(各児童館にあります)を人会希望児童館へ。

申し込み 2月10日(金)～申込用紙(各児童館にあります)を人会希望児童館へ。

申し込み 2月10日(金)～申込用紙(各児童館にあります)を人会希望児童館へ。

申し込み 2月10日(金)～申込用紙(各児童館にあります)を人会希望児童館へ。

申し込み 2月10日(金)～申込用紙(各児童館にあります)を人会希望児童館へ。

申し込み 2月10日(金)～申込用紙(各児童館にあります)を人会希望児童館へ。

申し込み 2月10日(金)～申込用紙(各児童館にあります)を人会希望児童館へ。

申し込み 2月10日(金)～申込用紙(各児童館にあります)を人会希望児童館へ。

申し込み 2月10日(金)～申込用紙(各児童館にあります)を人会希望児童館へ。

申し込み 2月10日(金)～申込用紙(各児童館にあります)を人会希望児童館へ。

申し込み 2月10日(金)～申込用紙(各児童館にあります)を人会希望児童館へ。

申し込み 2月10日(金)～申込用紙(各児童館にあります)を人会希望児童館へ。

申し込み 2月10日(金)～申込用紙(各児童館にあります)を人会希望児童館へ。

申し込み 2月10日(金)～申込用紙(各児童館にあります)を人会希望児童館へ。

申し込み 2月10日(金)～申込用紙(各児童館にあります)を人会希望児童館へ。

申し込み 2月10日(金)～申込用紙(各児童館にあります)を人会希望児童館へ。

申し込み 2月10日(金)～申込用紙(各児童館にあります)を人会希望児童館へ。

申し込み 2月10日(金)～申込用紙(各児童館にあります)を人会希望児童館へ。

申し込み 2月10日(金)～申込用紙(各児童館にあります)を人会希望児童館へ。

試験日 3月10日(金)

試験内容 作文、面接

応募方法 申込書・受験票(収納課、市ホームページにあります)を、直接収納課へ。

申し込み 2月10日(金)～申込用紙(各児童館にあります)を人会希望児童館へ。

申し込み 2月10日(金)～申込用紙(各児童館にあります)を人会希望児童館へ。

申し込み 2月10日(金)～申込用紙(各児童館にあります)を人会希望児童館へ。

申し込み 2月10日(金)～申込用紙(各児童館にあります)を人会希望児童館へ。

申し込み 2月10日(金)～申込用紙(各児童館にあります)を人会希望児童館へ。

申し込み 2月10日(金)～申込用紙(各児童館にあります)を人会希望児童館へ。

申し込み 2月10日(金)～申込用紙(各児童館にあります)を人会希望児童館へ。

申し込み 2月10日(金)～申込用紙(各児童館にあります)を人会希望児童館へ。

申し込み 2月10日(金)～申込用紙(各児童館にあります)を人会希望児童館へ。

申し込み 2月10日(金)～申込用紙(各児童館にあります)を人会希望児童館へ。

申し込み 2月10日(金)～申込用紙(各児童館にあります)を人会希望児童館へ。

申し込み 2月10日(金)～申込用紙(各児童館にあります)を人会希望児童館へ。

申し込み 2月10日(金)～申込用紙(各児童館にあります)を人会希望児童館へ。

申し込み 2月10日(金)～申込用紙(各児童館にあります)を人会希望児童館へ。

申し込み 2月10日(金)～申込用紙(各児童館にあります)を人会希望児童館へ。

申し込み 2月10日(金)～申込用紙(各児童館にあります)を人会希望児童館へ。

申し込み 2月10日(金)～申込用紙(各児童館にあります)を人会希望児童館へ。

申し込み 2月10日(金)～申込用紙(各児童館にあります)を人会希望児童館へ。

申し込み 2月10日(金)～申込用紙(各児童館にあります)を人会希望児童館へ。

申し込み 2月10日(金)～申込用紙(各児童館にあります)を人会希望児童館へ。

申し込み 2月10日(金)～申込用紙(各児童館にあります)を人会希望児童館へ。

申し込み 2月10日(金)～申込用紙(各児童館にあります)を人会希望児童館へ。

申し込み 2月10日(金)～申込用紙(各児童館にあります)を人会希望児童館へ。

申し込み 2月10日(金)～申込用紙(各児童館にあります)を人会希望児童館へ。

申し込み 2月10日(金)～申込用紙(各児童館にあります)を人会希望児童館へ。

申し込み 2月10日(金)～申込用紙(各児童館にあります)を人会希望児童館へ。

申し込み 2月10日(金)～申込用紙(各児童館にあります)を人会希望児童館へ。

申し込み 2月10日(金)～申込用紙(各児童館にあります)を人会希望児童館へ。

申し込み 2月10日(金)～申込用紙(各児童館にあります)を人会希望児童館へ。

申し込み 2月10日(金)～申込用紙(各児童館にあります)を人会希望児童館へ。

申し込み 2月10日(金)～申込用紙(各児童館にあります)を人会希望児童館へ。

申し込み 2月10日(金)～申込用紙(各児童館にあります)を人会希望児童館へ。



介護者のつどい交流事業参加者募集

長寿課 ☎66・1105

在宅介護者同士で語り合い、日頃の疲れを癒しませんか。介護相談も受け付けます。

とき 3月15日(水)

午前9時20分～午後4時

ところ サンテパルクたはら

集合場所 市民会館臨時駐車場(博物館西側)

対象 市内在住の介護保険要支援認定者・要介護認定者を介護している方

定員 35人

参加費 2千円(昼食、交通費を含む)

申し込み 3月3日(金)までに

電話で社会福祉協議会(☎69・3911)へ。

申し込み 3月3日(金)までに

電話で社会福祉協議会(☎69・3911)へ。

申し込み 3月3日(金)までに

電話で社会福祉協議会(☎69・3911)へ。

申し込み 3月3日(金)までに

電話で社会福祉協議会(☎69・3911)へ。

寝具洗濯乾燥消毒サービス希望者募集

長寿課 ☎66・1105

高齢者、障がい者など対象者が普段使用している、敷布団・掛布団・毛布(各1枚まで、合計3枚以内)の洗濯乾燥消毒をします。

※木綿・羊毛・羽毛布団に限るとき 3月中

対象 市民税非課税世帯で次のいずれかに該当する方

○65歳以上の寝たきりの方

ひとり暮らしの方

○重度心身障害者(身体障害1・2級、精神障害1級、療育手帳A判定)の方

費用 無料

申し込み 2月15日(水)までに

対象者の印鑑を持って直接長寿課へ。

申し込み 2月15日(水)までに

対象者の印鑑を持って直接長寿課へ。

申し込み 2月15日(水)までに

対象者の印鑑を持って直接長寿課へ。

申し込み 2月15日(水)までに

対象者の印鑑を持って直接長寿課へ。

申し込み 2月15日(水)までに

対象者の印鑑を持って直接長寿課へ。

申し込み 2月15日(水)までに

対象者の印鑑を持って直接長寿課へ。

申し込み 2月15日(水)までに

対象者の印鑑を持って直接長寿課へ。

申し込み 2月15日(水)までに

対象者の印鑑を持って直接長寿課へ。

申し込み 2月15日(水)までに

対象者の印鑑を持って直接長寿課へ。

申し込み 2月15日(水)までに

対象者の印鑑を持って直接長寿課へ。

申し込み 2月15日(水)までに

相続 遺言 贈与

～お気軽にご相談ください～
初回のお問合せは、無料です。
◆預貯金・株式・不動産などの資産承継◆

太田哲也司法書士事務所

愛知県司法書士会所属・愛知県行政書士会所属

電話相談・出張相談
土日もお受けしています!

TEL.0533-67-8190

蒲郡市三谷町八舗120 《三谷水産高校から東へ約300m》

ota-samurai.com

平成29年4月採用予定 **非常勤職員募集**

採用職種	予定人員	応募資格
土木業務嘱託員	1人	平成14年4月1日以前に生まれた方
健康運動指導士・運動指導嘱託員	1人	大学・短期大学で保健体育関係学を履修・卒業し(または平成29年3月31日までに卒業見込み)、または健康運動指導士の資格を持つ、平成14年4月1日以前に生まれた方

要綱の配布 1月25日(水)～ 受付期間 2月1日(水)～14日(火)

試験日 2月25日(土)

応募方法 直接または郵送で申込書・受験票(人事課、市ホームページにあります)を人事課へ。

人事課 ☎66♦1163

人間ドック、節目年齢人間ドック募集

◆人間ドック

定員 ※定員を超えた場合は抽選	人間ドック費用	助成金(予定)	自己負担額(予定)
国保 500人	28,370円	40歳未満 11,680円	40歳未満 16,690円
後期高齢者 30人		40歳以上 21,370円	40歳以上 7,000円

【対象者】

- 蒲郡市国民健康保険に加入の方(世帯主および国保被保険者全員に市税などの滞納がない世帯の方)
- 後期高齢者医療に加入の方(本人に後期高齢者医療の保険料および市税などに滞納がない方)

◆節目年齢人間ドック

定員 ※定員を超えた場合は抽選	人間ドック費用	助成金(予定)	自己負担額(予定)
100人	28,370円	27,370円	1,000円

【対象者】

次のいずれの条件も満たす方

- 蒲郡市国民健康保険加入者(世帯主および国保被保険者全員に市税などの滞納がない世帯の方)
- 平成30年3月31日現在の年齢が40歳、45歳、50歳、55歳のいずれかの方
- 健診受診後、「結果活用セミナー」または「健康相談」のいずれかに参加すること
- 特定保健指導該当者と判定された場合、保健指導を受けること

※人間ドック受診時に7,000円支払い。③④を確認後、返金します。

※検査項目は、通常の間人間ドックと同じです。

【共通事項】

とき 4月～ ところ 保健センター

申し込み 2月14日(火)までに申請書(保険年金課、市ホームページにあります)、印鑑、本人の振込先(節目のみ)、保険証を持って直接、保険年金課へ。また申請書、申請に必要な項目を記入したハガキ、書面の郵送(〒443-8601)による申し込みもできます。※電話、ファクス、メールでの申し込みはできません。

申請に必要な項目 希望する人間ドック(人間ドックまたは節目年齢人間ドック)・申請年月日・世帯主氏名(押印)・住所・電話番号・受診希望者の氏名(フリガナ)・性別・生年月日・年齢・世帯主との続柄・保険証の番号・本人の振込先(節目のみ)・個人情報確認事務の同意文(「私および世帯員の市税等納付状況の確認事務を行うことに同意します。」)

その他 胃部検査はバリウム検査です。



保険年金課 ☎66♦1103

相続・贈与

争族にならないための
生前対策にも応じます

初回相談無料

加藤智税理士事務所



〒443-0057 蒲郡市中央本町4-27(2F)

お気軽にご相談下さい

TEL.0533-68-7160

加藤智税理士

検索

小中学校臨時職員募集

学校教育課 ☎66・1165

◆特別支援教育指導補助員

特別な支援を必要とする児童生徒が、円滑に学校生活を送ることができるよう補助を行います。生活自立支援、学習支援などを担任やコーディネーターと共に考えます。

募集人数 若干名

応募資格 子どもの発達を理解し、温かく接することができる方(教員免許の有無は問いません)

勤務時間・日数 1日5時間・年間180日程度

面接日 2月20日(月)

◆語学補助員

通訳や翻訳、日本語習得の補助をします。

募集人数 ポルトガル語・ス

ペイン語・フィリピン語それぞれ若干名

応募資格

○日本語検定2級以上を有する方

○日本人の場合は該当言語の能力の証明ができる方

勤務時間・日数 1日3〜5時間・週3〜5日程度

面接日 2月23日(木)

◆英語指導助手(A・L・T)

外国人

英語を教える手助けをし、英語によるコミュニケーションを指導します。

募集人数 若干名

応募資格

○英語を母語とし、文書力・文法力が優れている方

○母国で大学の学士号、修士号を取得し、またはそれに相当する学識を有すると認められる方

○日本の英語教育に関心があり、児童生徒たちとともに学ぶ意欲のある方

○自らの日本語の習得に意欲的に取り組める方

勤務時間 1日6時間程度

面接日 2月21日(火)

【共通事項】

勤務期間 1年

応募方法 2月1日(水)〜15日(水)に履歴書を直接、学校教育課へ。

心の教室相談支援員・あすなる教室補助員募集

学校教育課 ☎66・1165

◆心の教室相談支援員

小学生とその保護者の悩みや心配事の相談活動を行います。

応募資格 相談実務経験や教員免許状を有することが望



最近、近所の可燃ごみステーションで、ごみ袋をネットの中に入れていない人が多くて困っちゃうわ。



ネットの中に入れていないガラスがごみを散らかしていきのよね。掃除する人の身になって欲しいわ。



こうやってネットの中にちゃんと入れておけばガラスに散らかされなくて済むわね。



ごみのガラスよけネットは環境清掃課で配布していますので、困りの方は問い合わせてくださいね。

ごみ減量4コマ その21 ごみ袋 ネットに入れよう カラスよけ

環境清掃課 57 ◆ 4100

ましいが、有無は問いません。

勤務日数 1校につき年間30日程度

◆あすなる教室補助員

あすなる教室で不登校の児童生徒の学習、生活支援を行います。

勤務日数 年間170日程度

応募資格 30歳以下で小学生の不登校を理解し、温かく接することができる教員免許状を有する方

【共通事項】

募集人数 若干名

勤務時間 1日5時間程度

申し込み 2月1日(水)〜17日(金)に履歴書を直接、学校教育課へ。

あすなる教室ホームフレンド(適応指導教室支援大学生ボランティア)募集

学校教育課 ☎66・1165

あすなる教室に通う子どもたちや家にいる不登校の子どもの話の話し相手や遊び相手、学習支援をする大学生を募集しています。

募集人数 若干名

応募資格 市内在住で小学生の不登校を理解し、温かく接することができる大学生

申し込み 電話で学校教育課へ。

蒲郡駅南公共駐車場定期利用者募集

都市計画課 ☎66・1141

募集台数 70台(定数を越えた場合は抽選)

車両の制限 長さ5メートル・幅1.9メートル以下の車両

対象 蒲郡駅から鉄道で通勤・通学をする方

利用開始日 4月1日(土)

※3カ月ごとに更新、最長は平成30年3月31日(土)まで

利用料金 1万8千円(3カ月定期券)

申し込み 2月1日(水)〜15日(水)(必着)に直接、郵送、ファクス、メールで申請書(市ホームページにあります)に住所・氏名・電話番号・勤務通学先と所在地・車両ナンバーを記入し、鉄道定期券の写しを添えて、駅南公共駐車料金所、都市計画課(〒443-8600 FAX 66・1193 Eメール noten@city.gamagori.jp)へ。

※利用者の決定は2月下旬に通知します。



その他の情報

生命の海科学館情報研修室のパソコンを更新します

生命の海科学館 ☎66・1717

情報研修室のパソコンを最新OSウィンドウズ10搭載パソコンに更新します。ぜひご利用ください。

更新日 3月5日(日)

利用料金 4時間以下 千円、4時間超過 2千円

搭載ソフトウェア マイクロソフトオフィス2013

(ワード・エクセル・パワーポイント)

都市計画関係図書の縦覧

都市計画課 ☎66・1142

次の都市計画変更が12月19日(月)に告示されたので関係図書を縦覧します。

○東三河都市計画民成工業用地区計画

○東三河都市計画道路(拾石竹谷線)

○東三河都市計画用途地域(豊岡町の一部)

とろろ 都市計画課

愛知県特定最低賃金改正のお知らせ

観光商工課 ☎66・1119

愛知県内の特定の産業に適用される7業種の特定最低賃金が改正されました。

◆平成28年12月16日

- ・製鉄業、製鋼・製鋼圧延業、鋼材製造業 926円
- ・はん用機械器具、生産用機械器具、業務用機械器具製造業 896円
- ・計量器・測定器・分析機器・試験機、光学機械器具・レンズ、時計・同部分品製造業 856円

- ・電子部品・デバイス・電子回路、電気機械器具、情報通信機械器具製造業 867円
- ・輸送用機械器具製造業 904円
- ・各種商品小売業 847円
- ・自動車(新車)小売業 888円

◆平成28年10月1日

愛知県最低賃金 845円

問合先 豊橋労働基準監督署

☎0532・541192



乗って残そう！赤い電車

にしがまシーサイドウォーク

名鉄西浦駅をスタートし、東幡豆駅までの潮風が心地良い海沿いのコースを歩きます。早春の西浦・幡豆を楽しんでみませんか。ぜひ赤い電車に乗ってご参加ください。

と き 3月5日(日)

受付：午前9時～11時

コース 名鉄西浦駅(スタート)⇒稻生会館⇒稻生山中腹道路⇒シーサイドロード⇒西浦温泉パームビーチ⇒橋田鼻・松島遊歩道(雨天時迂回)⇒倉舞港⇒知柄漁港⇒前浜海岸遊歩道⇒洲崎船溜⇒東幡豆海岸⇒名鉄東幡豆駅(ゴール)

距離約12キロ

※申し込み不要

参加費無料

完歩賞あります



交通防犯課 ☎66・1156

仕事・病気・出産などにより一時的に家庭保育が困難な方へ

4月から 一時預かり実施園が変わります

これまで南部保育園で行っていた一時預かりは、4月から府相保育園で実施します。

4月利用分受付開始

3月1日(水)午前10時～

利用時間 午前8時30分～午後4時30分 ※延長保育は要相談

利用日数(一月あたり) 15日以内(仕事、病気、出産など。育休中も利用可能) ※リフレッシュなどは5日以内

利用料(日額) 3歳未満児 2,400円 3歳児 1,200円 4歳以上児 1,000円

※おやつ代・給食費込(給食未実施日は弁当が必要)。食物アレルギー対応の必要な方はご相談ください。

半日利用は半額。延長保育料は30分ごとに150円

申し込み 直接または電話で利用を希望する園へ。

一時預かり実施園(電話番号)	定員	対象児童	延長保育
府相保育園 ☎68・2331	10	6カ月～就学前	○
形原南保育園 ☎57・2809	10	6カ月～就学前	○
三谷西保育園 ☎68・3319	10	6カ月～就学前	○
みどり保育園 ☎68・3418	10	6カ月～就学前	○
塩津保育園 ☎68・3840	5	2歳児～就学前	○
大塚西保育園 ☎59・7014	5	2歳児～就学前	×
形原北保育園 ☎57・4301	5	2歳児～就学前	○



子育て支援課 ☎66・1107

受章おめでとうございませす



瑞宝双光章を受章されました
都築 正勝さん(77歳)
〈金平町〉

都築さんは、昭和63年11月から現在に至るまで、28年余の長きにわたり、保護司として、社会福祉の増進に貢献していただいております。
蒲郡保護区保護司副会長の要職を歴任され、罪を犯した人や非行に走った人たちの立ち直りを支援することにも、地域住民からの犯罪や非行の予防に関する相談に応じ、必要な助言・指導を行うなど更生保護活動に尽力されております。



瑞宝単光章を受章されました
小田 克治さん(72歳)
〈幸田町〉

小田さんは、昭和37年4月に蒲郡市消防士吏員に採用され、以来42年の長きにわたり市民の生命、身体および財産を守るため、消防の最前線でご活躍されました。
在職中は、警防体制の強化充実と消防技術の向上に尽力される一方、後進の指導育成に努めるなど、消防行政の進展に多大な貢献をされました。

障がい者結婚祝金を支給します

福祉課 ☎66・1106

対象 次のすべてに該当する方
・ 婚姻時から市内に住民登録がある
・ 障害者手帳(身体、知的、

精神)を所持している
・ 市から結婚祝金を受けていない

・ 婚姻届提出後1年以内
祝金 1人5千円
申し込み 障害者手帳、印鑑、本人名義の振込口座を持って直接福祉課へ。

3人乗り自転車貸し出しします

子育て支援課 ☎66・1108

幼児が2人以上いる子育て家庭の支援のために、3人乗り自転車の貸し出しを行います。

貸し出し自転車 26インチ電動アシスト付自転車50台(定数を超えた場合は抽選)
※幼児2人搭乗可能
※メーカーの定める安全基準
3人乗り自転車 適正身長155センチ
○フロントシート 1〜4歳未満(体重15キロまで)
○リアシート 1〜6歳未満(体重20キロまで)
対象 1〜5歳未満の幼児が2人以上いる16歳以上の市内在住で自転車の適正な保管場所があり、管理できる方
貸出期限 平成30年3月31日
※幼児の1人が満6歳となった場合は、その誕生日の前日まで。
※貸出期間中の修繕費は自己負担となります。
※ヘルメットの貸出はありません。
申し込み 2月1日(水)〜28日(火)に直接または郵送で申込書

勤労・生活・金融の悩み事無料相談

観光商工課 ☎66・1119

(子育て支援課、児童館、保育園にあります)を子育て支援課へ。

東三河勤労者福祉サービスセンターでは勤労者のための生活相談を実施しています。勤労、生活や金融に関することでお困りの方は、気軽に無料電話相談をご利用ください。必要時には面談にも応じます。
相談専用ダイヤル ☎0532・64・7777
対象 東三河在住・在勤の勤労者
とき 月々金曜日(予約者)

就学援助制度をご利用ですか

教育委員会庶務課 ☎66・1166

経済的な理由から、子どもを小中学校に通学させることが困難な家庭に対し、学用品費、給食費、修学旅行費などを補助します。

問合先 各小中学校、庶務課

ラグーナ情報



■ラグーナの湯
目の前に広がる三河湾を一望できるラグーナの湯は、地下1500mより湧き出る源泉そのままの天然温泉です。

■ラグーナの湯 通常料金
大人(中学生以上) 1,030円
小学生 520円

毎週木曜日は、蒲郡市民優待デー

大人(中学生以上) 830円
小学生 420円

※優待をうけるには運転免許証など住所が確認できる身分証をお持ちください。

問合先
インフォメーションセンター ☎58・2700

公式サイト [ラグーナテンボス](#)

人・農地プラン説明会

人・農地プランの更新と農地中間管理事業についての説明をします。

とき 2月16日(木)午後6時30分～8時

ところ 市役所 北棟集会室

対象 市内の農家(個人・法人)、新規就農者の方

その他 当プランに位置付けされると、青年就農給付金、経営体育成支援事業などの支援が受けられます。

※申し込み不要



農林水産課 ☎66♦1126

三河湾健康マラソン

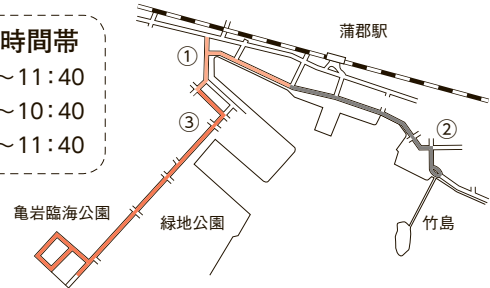
体育課 ☎66♦1222

交通規制にご協力ください

とき **2月12日** 日

●車両通行止時間 午前9時10分～11時40分

車両通行止時間帯	
①	9:10～11:40
②	9:20～10:40
③	9:50～11:40



●バス利用者の皆さんへ

下記時間帯発着の路線バスは、う回運転(通過)になり、乗降できません。

東方面バス停	港町	竹島遊園	西方面バス停	竹島遊園	港町
西浦病院循環線	9:31	9:33	西浦温泉前		9:24
	10:31	10:33	丸山病院循環線		10:00
丸山住宅	10:37	10:39	丸山住宅(蒲郡駅前経由)		10:30

軽自動車などの廃車、名義・住所変更手続きはお早めに

軽自動車税は、毎年4月1日現在で課税台帳に登録されている所有者に、1年分の税金が課税されます。廃車、譲渡、盗難などにより実際に所有していなくても、届出をしないといつまでも税金がかかります。4月1日を過ぎてから届出をしても、月割計算や払い戻しはできません。原動機付自転車、軽自動車、二輪の小型自動車などを所有している方で、次に該当する方は必ず手続きをしてください。

①現在使用しておらず、廃車手続きをしていない方

②転入・転出をして、車の住所変更をしていない方

③友人、知人に譲渡して、名義変更をしていない方

※3月は窓口が大変混雑しますので、2月中の届出がお勧めです。

※市外への名義・住所変更は届出先や届出に必要なものが異なる場合があります。事前にご確認ください。

◆普通自動車について

登録検査、廃車、名義・住所変更のお問い合わせは、豊橋自動車検査登録事務所(☎050♦5540♦2049〈自動音声〉)へ。



車種	原動機付自転車(125ccまで) 小型特殊自動車	軽自動車		二輪の小型自動車 (250ccを超えるバイク)
		軽二輪(126～250cc)	四輪・三輪	
届出先	税務課税政担当	全国軽自動車協会連合会 (愛知事務所 豊橋支所) ☎0532♦34♦4601	軽自動車検査協会 (愛知主管事務所 豊橋支所) ☎050♦3816♦1771 ※自動音声	中部運輸局愛知運輸支局 豊橋自動車検査登録事務所 ☎050♦5540♦2049 ※自動音声
届出に必要なもの	〈廃車〉 ・ナンバープレート ・印鑑 ・標識交付証明書 〈名義変更〉 ・印鑑 (旧所有者・新所有者) ・標識交付証明書	〈廃車〉 ・印鑑(所有者、使用者) ・ナンバープレート ・自動車検査証(軽二輪 126～250ccは軽自動車届出済証) 〈名義変更・住所変更〉 ・新使用者の住民票の写し ・自賠責保険証 ・印鑑(旧所有者、新所有者、新使用者) ・自動車検査証(軽二輪 126～250ccは軽自動車届出済証) ・ナンバープレート(管轄が変更となる場合) ※手続きは、自家用自動車組合(蒲郡警察署の北 ☎69♦5105)で代行します。 (別途代行手数料が必要)		

税務課 ☎66♦1115

市民会館にスタインウェイがやってきた♪♪

～ホールでピアノを弾こう～

あの高級ピアノ「スタインウェイD274」がピアノ使用料のみで利用できます。

利用開始日 **2月20日(月)**

ところ **市民会館大ホール舞台**

利用区分 ①午前9時～正午②午後1時～5時

使用料 **5千円**(1区分)

※客席、空調、音響設備、照明設備、音響反射板は使用できません。使用する場合は別途施設使用料が必要です。

申し込み 利用日の19日前～3日前に電話で市民会館(☎67・5151)へ。大ホールの予約がない日のみ利用できます。

※営利目的の利用はできません。

生涯学習課 ☎66・1167



スタインウェイお披露目コンサート

とき 2月19日(日)
午後3時～4時30分

入場無料

ところ 市民会館大ホール

演奏者 江崎昌子

プログラム

モーツァルト、ショパン ほか



電車で行こう! 天下の奇祭「鳥羽の火祭り」

約1,200年前から伝わる国指定の重要無形民俗文化財の神事です。神男を中心に「ネコ」と呼ばれる奉仕者が燃え盛る「すずみ」の中から、神木と十二縄を競って取り出し、神前に供えます。その結果によって、今年の天候などを占います。

とき **2月12日(日)**

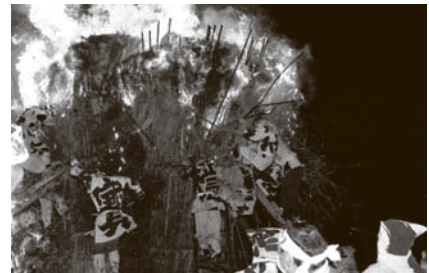
▼午後3時…みそぎ出発 ▼午後7時30分…火祭り開始

※雨天の場合は2月13日(月)に順延

ところ **鳥羽神明社**(西尾市鳥羽町)…名鉄三河鳥羽駅から徒歩約10分

※会場周辺には無料臨時駐車場がありますが、数に限りがあります。名鉄西尾・蒲郡線をご利用ください。

問合せ先 西尾観光案内所(名鉄西尾駅構内 ☎0563・57・7840)



この企画は、名鉄西尾蒲郡線利用促進のため、沿線のイベント情報を掲載しています。

愛知工科大学・愛知工科大学自動車短期大学 カレッジ・レポート

第3回(全4回)「**学びは生活にもいい影響**」

愛知工科大学 情報メディア学科3年 石川 竜矢さん

なぜ情報メディアの勉強を?



—高校時代、将来について考えたとき、テレビ番組など制作の仕事を手がけたいという思いが強くなりました。当時、

ITの知識は少なかったのですが、これからは情報の時代と考え、情報メディア技術に挑戦しようと志したのがきっかけです。

大学での勉強はどうですか?

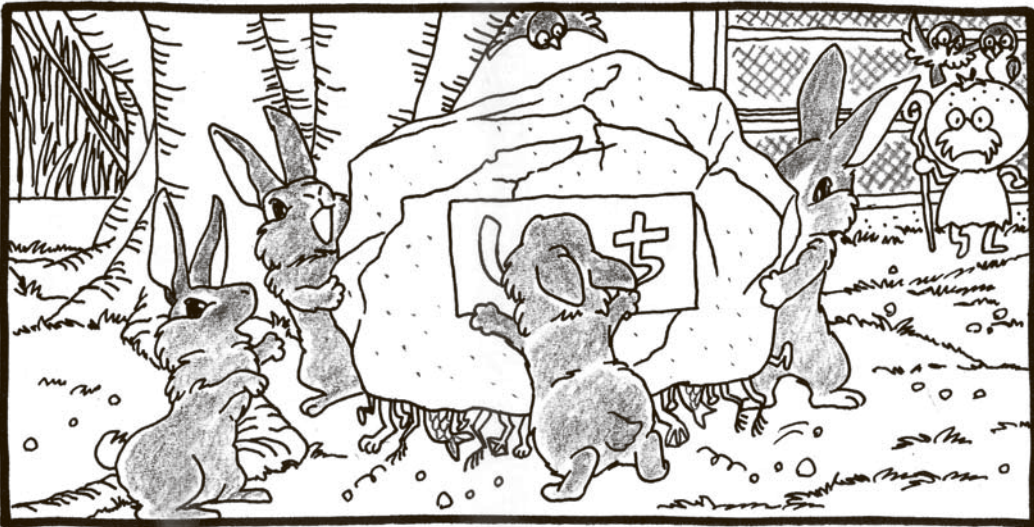
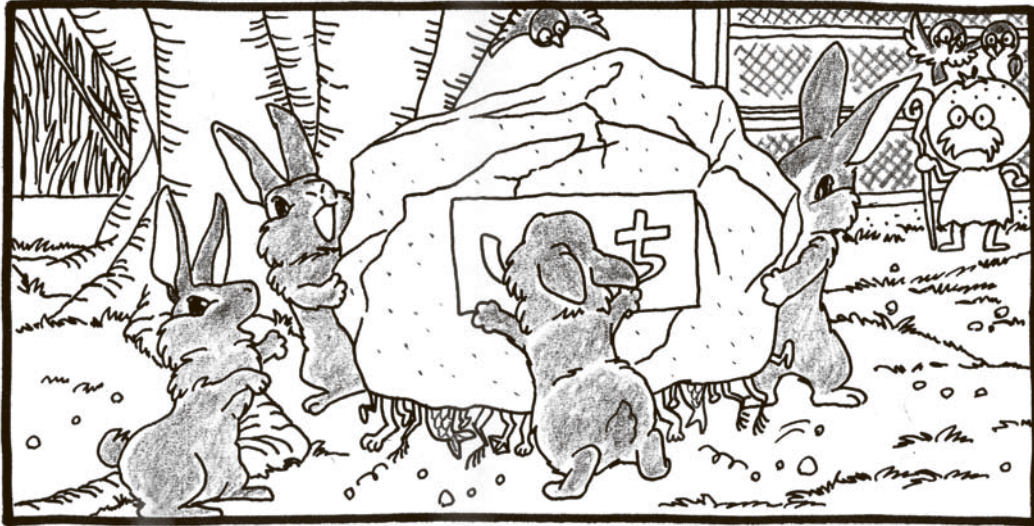
—今は、デザインを中心に学んでいます。中でもコンテンツデザインには特に興味があり、コンセプトや

～愛知工科大学・愛知工科大学自動車短期大学は市内唯一の大学です。そこで、大学でどのようなことが学べるか・大学での学びを通じてどのようなことを頑張っているかを学生さんたちにインタビューしてきました。4回にわたってお届けします。～

キャッチコピーを基に、創造力を働かせて作品を作ります。きれいで繊細なコンテンツが完成したときの達成感は大きいです。その応用で、代表を務めているサークルのロゴも制作しました。また、今年から学生会執行部に所属し、会長を務めています。予算の見直しや規約改正、全体の統率など、社会で必要なことが学べ、学習の中だけでなく生活にも活かしています。

将来への意気込みを教えてください。

—現在、大学3年生なので、今後の将来を決める大事な時期に入ります。私が学んでいる技術は、IT分野だけでなく、さまざまなフィールドで活かすことができると考えています。学びを通じて自分の能力を更に向上させ、視野を広く持って将来に向かいたいと思います。



クイズまちがいさがし

2枚の絵を見くらべて、まちがいを8カ所見つけてね。全問正解された方のうち、抽選で10人の方に図書カードをプレゼントします。

秘書広報課 ☎66・1145

応募方法

ハガキまたはファクスに①答え(左の絵に○をつける)②住所③氏名(ふりがな)④年齢⑤電話番号⑥広報紙の感想、ご意見などを書いて秘書広報課(〒443-8601 66・1190)へ。当選者と答えは、広報がまごおり4月号に掲載します。

学校のふしぎ話

「ある小学校の石」

学校には2つの顔があります。
1つは人間たちのエネルギーにあふれる明るい昼の顔。
もう1つは、人間の知らない夜の顔。
蒲郡には、この2つの顔を見ることができない不思議なみかん仙人がいるそうです。

ある小学校の校庭のすみの隅にうさぎ小屋がある。小屋の前方にはサクラの木があり、その向こうに丸い池がある。

昔、小屋の後ろのうさぎ小屋の根元に「いのちの石」があった。節分も過ぎ、久しぶりに暖かな日曜日のお昼近く、みかん仙人がうさぎ小屋にもたれてうたた寝していると、小さな声がする。

「ちよっと、みかん仙人、ヒョン」

「ううん、だれじゃ？ええ気持ちで寝とつたに、ふわああ」みかん仙人が後ろを見ると、うさぎたちが金網にへばりついて話している。

「ここから外に出してちょうだいヒョン」

「今から、大仕事があるのよヒョン」

「ほん、それではみかん仙人が枝を小屋にあてると、うさぎたちはスルリと金網の外へ飛び出し、いのちの石を囲んで叫んだ」

「さあ、いのちの石のみんな、行くよ！セーのヒョン」

「いのちの石」からたくさん足の音が出てゆっくりに立ち上がった。うさぎたちが軋がらないように支えながら、ちよっとずついのちの石が歩いていく。ズーリ・スーリ・スーリ……そして、いつも子どもたちが遊ぶ桜の木の下まで来るとたたくさんの足は消えて石は座った。

「なんでひっこしたんじゃ？」みかん仙人がいのちの石に聞くと

「昔私は(いのち)と刻まれて、学校で死んだ生き物たちを、子どもたちが私の周りに埋めてくれるのを見守ってきました。この生き物たちの気持ちは私の中に入ってきて今もここに住んでおります。この生き物たちが、もつと子どもたちの近くにいきたい。と言うんです。それでうさぎたちにひっこしの手伝いを頼んだんです。」

「ほつ、うさぎたち(ころころうさぎ)みかん仙人が枝を小屋へあてるとうさぎたちはスルリと小屋へ帰っていった。すずめのお宿からすずめたちが飛んできて

「ここがいいじゃんチュンチュン」

「ひっこしバンザイチュンチュン」

◆12月号の答え

「水族館のクリスマスパーティー」



12月号当選者 応募総数 90通 正解者 岩瀬 豊(形原町) 小笠原妃咲(三谷町) 高田 蓮(本町) 肥田 雄幸(鹿島町)

76人(50音順・敬称略) 齊藤三代子(三谷北) 三田 直美(水竹町)

杉浦美代子(元町) 森 直久(竹谷町)

鈴川 友子(三谷町) 四谷いつ子(鹿島町)



▲家康公ゆかりのミカン
(12月6日)

旭公園の徳川家康公お手植えのミカンの木がたくさんの実をつけ、中部保育園の園児29人と稲葉市長が収穫を行いました。

▼生き方を考える(12月14日)

蒲郡市出身で観光大使のプロサッカー選手加藤康弘選手が、母校蒲郡中学校で講演会を行いました。「どんなときも楽しいことをみつける」という加藤選手の生き方が、生徒たちの心にもきっと届いていることでしょう。



まちの話題や出来事を写真で紹介
ふれあい宅配便



▲市長表彰：竹尾颯天くん(12月14日)

中部中学校2年の竹尾颯天くんが、第10回JKJO全日本ジュニア空手道選手権大会で準優勝に輝きました。「来年の全国大会では必ず優勝したい」と次回への意気込みも聞かせてくれました。

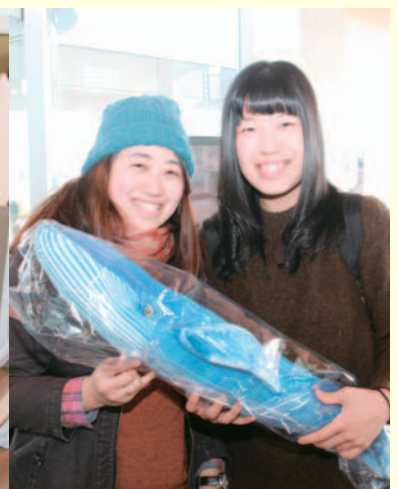
▶新年最初の運試し！(1月4日・5日)

生命の海科学館でガラガラくじが開催されました。科学館のクジラの化石が新種認定されたことを記念し、クジラのぬいぐるみなど豪華商品が用意されました。大人から子どもまで多くの方が新年最初の運試し！さあ、何が当たったかな？



▲交通安全啓発活動(12月26日)

特に交通事故の多い年末年始に向けて警察と協力し、JR・名鉄蒲郡駅改札口前で交通安全啓発運動を行いました。愛知県では14年連続交通死亡事故発生件数が全国ワースト1位になっています。一人ひとりが交通安全を心がけ、悲しい交通事故をなくしましょう。



ケーブルテレビ番組表



三河湾ネットワーク株式会社 お問い合わせ ☎ 0120-794934 (受付時間 AM9:00～PM6:00)

●は三河湾ネットワーク制作の番組です。●が付いている番組は土曜日が初回放送です。

	1日(水)～3日(金)	4日(土)～10日(金)	11日(土)～17日(金)	18日(土)～24日(金)	25日(土)～28日(火)
5	00 QVC (テレビショッピング)				
6	00 ショップチャンネル				
7	00 ショップチャンネル	00 ショップチャンネル	00 ショップチャンネル	00 ショップチャンネル	00 ショップチャンネル
8	00 鉄ぶら 30 ヘルシー料理大作戦 45 見ドコロ ● 55 ピカットくん	00 恋舞妓の京都事情93 ● 30 旬食まんたん ● 45 見ドコロ 55 ピカットくんの番組ガイド ●	00 鉄ぶら ● 30 Cちゃんのグルメポケット ● 45 見ドコロ ● 55 ピカットくん ●	00 恋舞妓の京都事情94 ● 30 ぐるぐるぐるめらんど ● 45 見ドコロ 55 ピカットくん ●	00 鉄ぶら ● 30 ヘルシー料理大作戦 ● 45 見ドコロ 55 ピカットくん ●
9	00 テレビ回覧板 WEELLY ● 15 ビュービル～こどものかたち～ 30 蒲郡の記憶 45 スローテレビ	00 テレビ回覧板 WEELLY ● 15 匠～職人の技とところ～ ● 30 遊・YOU・東海道 ●	00 テレビ回覧板 WEELLY ● 15 刻の遺産 ● 30 マイ Home Town ●	00 テレビ回覧板 WEELLY ● 15 店ばな工房 ● 30 検索・ステキ企業 ● 45 名車再生!1918年型フランクリン ●	00 テレビ回覧板 WEELLY ● 15 産業フォーカス ● 30 幸スポ!! ● 45 スローテレビ ●
10	00 けーぶるにっぽん 食・JAPAN #8 30 幸せのめぐみ 45 名車再生!1918年型フランクリン	00 ハナタカ遺産 ● 30 蒲郡の記憶 45 スローテレビ	00 ハナタカ遺産 ● 30 食遊彩々 ●	00 記念番組 響け、うたごえ 届け、エンターテインメント -人と町との20年- ● 30 マイ Home Town ●	00 記念番組 響け、うたごえ 届け、エンターテインメント -人と町との20年- ● 30 検索・ステキ企業 ● 45 名車再生!1918年型フランクリン ●
11	00 QVC (テレビショッピング)				
12	00 テレビ回覧板 WEEKLY ● 15 店ばな工房 ● 30 ビュービル～こどものかたち～ 45 ピカットくん ● 50 見ドコロ ●	00 テレビ回覧板 WEEKLY ● 15 ビュービル～こどものかたち～ 30 匠～職人の技とところ～ ● 45 ピカットくん ● 50 見ドコロ ●	00 テレビ回覧板 WEEKLY ● 15 何事じゃ! ● 30 刻の遺産 ● 45 ピカットくん ● 50 見ドコロ ●	00 テレビ回覧板 WEEKLY ● 15 刻の遺産 ● 30 店ばな工房 ● 45 ピカットくん ● 50 見ドコロ ●	00 テレビ回覧板 WEEKLY ● 15 店ばな工房 ● 30 産業フォーカス ● 45 ピカットくん ● 50 見ドコロ ●
13	00 文字放送	00 文字放送 ※(土)13:00～14:00 テレビ回覧板特集	00 文字放送 ※11(土)13:45～16:00 「豊橋鬼祭」生中継 ※(日)13:00～14:00 テレビ回覧板特集	00 文字放送 ※(土)13:00～14:00 テレビ回覧板特集	00 文字放送 ※(土)13:00～14:00 テレビ回覧板特集
14	00 燃えドラ! スタジアム	00 燃えドラ! スタジアム 7(火)～13(月) 00 いい伊豆見つけた ● 30 フロントライン	00 いい伊豆みつけた 30 フロントライン 13(月)～14(火) 00 燃えドラ! スタジアム ●	00 燃えドラ! スタジアム ●	00 燃えドラ! スタジアム ●
15	00 テレビ回覧板 15 ピカットくん ● 20 見ドコロガイド ● 30 幸せのめぐみ ● 45 名車再生!1918年型フランクリン ●	00 テレビ回覧板 15 ピカットくん ● 20 見ドコロガイド ● 30 蒲郡の記憶 ● 45 スローテレビ ●	00 テレビ回覧板 WEEKLY ● 15 ピカットくんの番組ガイド ● 20 見ドコロガイド ● 30 食遊彩々 ●	00 テレビ回覧板 WEEKLY ● 15 ピカットくんの番組ガイド ● 20 見ドコロガイド ● 30 マイ Home Town ●	00 テレビ回覧板 15 ピカットくん ● 20 見ドコロガイド ● 30 検索・ステキ企業 ● 45 名車再生!1918年型フランクリン ●
16	00 忍たま乱太郎 馬借組合の精八の段 他 30 グランパス STADIUM!	※土曜日のみ 00 フロントライン ● 9(木) 00 「はだか祭」生中継 ● 00 忍たま乱太郎 隠れる名人の段 他 ● 30 水の惑星紀行 ● 45 ゆりと下呂 ●	※土曜日のみ 00 フロントライン ● 00 忍たま乱太郎 嬉しい相談の段 他 ● 30 けーぶるにっぽん 食・JAPAN #9 ●	※土曜日のみ 00 フロントライン ● 00 忍たま乱太郎 スランプの忍者の段 他 ● 30 記念番組 響け、うたごえ 届け、エンターテインメント -人と町との20年- ●	※土曜日のみ 00 フロントライン ● 00 忍たま乱太郎 三人のテートの段 他 ● 30 記念番組 響け、うたごえ 届け、エンターテインメント -人と町との20年- ●
17	00 テレビ回覧板 15 ピカットくん ● 20 見ドコロガイド ● 30 けーぶるにっぽん 食・JAPAN #8 ●	00 テレビ回覧板 15 ピカットくん ● 20 見ドコロガイド ● 30 ハナタカ遺産 ●	00 テレビ回覧板 15 ピカットくん ● 20 見ドコロガイド ● 30 けーぶるにっぽん 食・JAPAN #9 ●	00 テレビ回覧板 15 ピカットくん ● 20 見ドコロガイド ● 30 絶景舞踏祭 ●	00 テレビ回覧板 15 ピカットくん ● 20 見ドコロガイド ● 30 グランパスSTADIUM!
18	00 店ばな工房 ● 15 ヘルシー料理大作戦 ● 30 鉄ぶら ●	00 ビュービル～こどものかたち～ ● 15 旬食まんたん ● 30 恋舞妓の京都事情 93 ●	00 何事じゃ! ● 15 Cちゃんのグルメポケット ● 30 鉄ぶら ●	00 刻の遺産 ● 15 ぐるぐるぐるめらんど ● 30 恋舞妓の京都慕情 94 ●	00 店ばな工房 ● 15 ヘルシー料理大作戦 ● 30 鉄ぶら ●
19	00 テレビ回覧板 WEEKLY ● 15 ビュービル～こどものかたち～ ● 30 蒲郡の記憶 ● 45 スローテレビ ●	00 テレビ回覧板 WEEKLY ● 15 匠～職人の技とところ～ ● 30 遊・YOU・東海道 ●	12(日) 00 「鳥羽の火祭り」生中継 ● 00 テレビ回覧板 WEEKLY ● 15 刻の遺産 ● 30 マイ Home Town ●	00 テレビ回覧板 WEEKLY ● 15 店ばな工房 ● 30 検索・ステキ企業 ● 45 名車再生!1918年型フランクリン ●	00 テレビ回覧板 WEEKLY ● 15 産業フォーカス ● 30 幸スポ!! ● 45 スローテレビ ●
20	00 鳥ねこ物語 ●	※土曜日のみ 00 文字放送 30 ハナタカ遺産 ● 00 ディズニーチャンネル ●	00 SPACE SHOWER TV ● ※土曜日のみ 30 ハナタカ遺産 ● 30 文字放送 ●	※土曜日のみ 00 文字放送 30 ハナタカ遺産 ● 00 合戦前夜～武将たちのストラテジー ●	00 野天湯へGO!祖母谷温泉 ● 30 絶景舞踏祭 ●
21	00 グランパスSTADIUM! 30 幸せのめぐみ ● 45 名車再生!1918年型フランクリン ●	00 もっと!水の惑星紀行 ● 15 満天!ゆりと下呂 ● 30 蒲郡の記憶 ● 45 スローテレビ ●	00 フロントライン ● 30 食遊彩々 ●	00 記念番組 響け、うたごえ 届け、エンターテインメント -人と町との20年- ● 30 マイ Home Town ●	00 記念番組 響け、うたごえ 届け、エンターテインメント -人と町との20年- ● 30 検索・ステキ企業 ● 45 名車再生!
22	00 テレビ回覧板 WEEKLY ● 15 店ばな工房 ● 30 蒲郡の記憶 ● 45 スローテレビ ●	00 テレビ回覧板 WEEKLY ● 15 ビュービル～こどものかたち～ ● 30 遊・YOU・東海道 ●	00 テレビ回覧板 WEEKLY ● 15 何事じゃ! ● 30 マイ Home Town ●	00 テレビ回覧板 WEEKLY ● 15 刻の遺産 ● 30 検索・ステキ企業 ● 45 名車再生!1918年型フランクリン ●	00 テレビ回覧板 WEEKLY ● 15 店ばな工房 ● 30 幸スポ!! ● 45 スローテレビ ●
23	00 QVC (テレビショッピング) ※(土)23:00～ ファッションチャンネル				
24-29	00 QVC (テレビショッピング)				

財源確保のための有料広告を掲載しております。広告については市が推奨するものではありません。各放送局へは直接広告費を各放送局へお支払いください。

編集・発行

蒲郡市 秘書広報課

☎0533-66-1145 FAX0533-66-1190

〒443-8601 愛知県蒲郡市旭町1丁目1番1号 ☎0533-66-1111
http://www.city.gamagori.lg.jp

『産業フォーカス～蒲郡の農業』

放送期間：2月25日(土)～3月3日(金)

蒲郡と言えば“みかん”を連想しますが、他にも沢山の農作物が栽培されているのを知っていますか?その裏側では、私たちに美味しい農作物を届けたい一心でたゆまぬ努力を重ねる生産者がいます。そんな彼らの“思い”を描きながら蒲郡の農業にフォーカスします。

放送時間

第1週 9:15～、12:30～、19:15～
第2週 12:15～、18:00～、22:15～



『検索・ステキ企業』

放送期間：2月18日(土)～3月3日(金)

2月のステキ企業は蒲郡市三谷町にある音部株式会社です。音部株式会社は、寝装品、インテリアの企画生産・販売を行っている会社。メーカーとしての商品企画力と問屋の機能を活かした幅広い品揃えは音部株式会社の最大の魅力です。

放送時間

第1週 9:30～、19:30～、22:30～
第2週 10:30～、15:30～、21:30～



取材依頼はこちらまで!

オモシロネタなど大募集! ☎0120-794934

ご加入希望の方はお気軽にお問い合わせ下さい。

蒲郡ボートレース中継

1R スタート時間はボートレース蒲郡のHPをご覧ください

1/31・2/1・2・3・4・5

超速レーサー集結! スポーツニッポン杯

2/18・19・20・21

蒲郡みかん杯

2/24・25・26・27・28・3/1

第46回 蒲郡大賞典