

## 産学官交流セミナー

企画政策課 ☎66・1162

とき 2月19日(日)

午前9時30分～午後0時45分  
ところ 市民会館 東ホール

### 内容

- ・産学官連携「あわび陸上養殖プロジェクト」の3年間の取り組みについて
- ・陸上養殖で育てたあわびの試食会

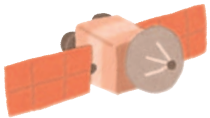
### 第2部(愛知工科大学)

- ・命を助けるバーチャル・リアリティ(VR)と拡張現実(AR)～津波・高潮防災と手術支援への応用～
- ・がまごおりから宇宙を目指す～超小型衛星の開発～

定員 100人

参加費 無料

申し込み 2月14日(火)までに電話、ファクス、メールで氏名・電話番号・人数を産学官ネットワーク会議事務局(企画政策課内 FAX 66・1190 Eメール kikaku@city.samagori.lg.jp)へ。



## ひな人形展

博物館 ☎68・1881

御殿がざりのひな人形など、昔のおひなさまを展示します。おひなさま着付け体験もありです(記念撮影可)。

とき 2月4日(土)～3月12日(日) 午前10時～午後5時

ところ 博物館 1階ロビー

同時開催 県内博物館・資料館のひな人形展をめぐるスタンプラリー



## 三遠南信サミット 2017 in 南遠州「みちがはぐくむ三遠南信の未来」

企画政策課 ☎66・1162

住民、大学・研究機関、経済界、行政機関が三遠南信地域の連携について議論します。とき 2月15日(水) 午後1時～(住民セッション午前10時～)

ところ 飯田文化会館(飯田)

市高羽町5-5-1) ほか  
※申し込み不要  
問合せ先 三遠南信地域連携ビジョン推進会議事務局

☎053・457・2242

## 市民公開講座「在宅看取りを考える」～あなたらしく笑顔で最期を迎えよう～

長寿課 ☎66・1105

あなたは、最期をどこで誰とどのように迎えたいですか?在宅で最期を迎えることについて考えましょう。

とき 2月18日(土)

午後2時～4時(開場1時30分)

ところ 市民会館 中ホール

講師 日本在宅ホスピス協会 会長 医師 小笠原文雄

対象 どなたでも

※申し込み不要、入場無料。

## 障がい者雇用促進講演会

福祉課 ☎66・1106

福祉施設から一般就労への移行など、障がい者雇用拡大に向けた講演とシンポジウムです。

とき 3月8日(水)

午後1時30分～4時45分

ところ 市民会館 東ホール

講師 社会福祉法人佛子園 理事長 雄谷良成

対象 まちづくりや障がい者の雇用に関心のある方

定員 200人

参加費 無料

申し込み 2月28日(火)までに電話またはファクスで障がい者支援センター(☎68・3612 FAX 68・3623)へ。

## 介護支援ボランティア「まじくるDEちよいボラ」講習

長寿課 ☎66・1105

介護施設などでのボランティア活動をを通して、自らの介護予防や健康増進に取り組みませんか。

とき 2月20日(月)

午後1時30分～

ところ 生きがいセンター

参加費 無料

対象 65歳以上の市民

内容

- ① ボランティア活動と認知症予防
- ② 新規登録説明会
- ③ 雅楽ミニコンサート

申し込み・問合せ先 2月15日(水)までに直接または電話でシルバー人材センター(☎69・0316)へ。

## ご家族でどうぞ 糖尿病教室 2月

ところ ●市民病院 2階講義室  
月・(水)は2階会議室

とき	講義内容
13日(月)	糖尿病とは・合併症
14日(火)	歯周病関連 検査(歯ブラシ持参)
15日(水)	食事の話
16日(木)	薬・運動
17日(金)	日常生活運動

※申込不要。各日ともに午後2時～3時。テキストは当日お渡しします。糖尿病でない方でもかまいません。

## 2月の休館日

図書館	6日(月)・13日(月)・20日(月)・27日(月)・28日(火)	市民会館	7日(火)・14日(火)・21日(火)・28日(火)
博物館	6日(月)・13日(月)・20日(月)・21日(火)・27日(月)	竹島水族館	7日(火)・14日(火)・21日(火)・28日(火)
生命の海科学館	7日(火)・14日(火)・21日(火)・28日(火)	ユトリーナ蒲郡	6日(月)・13日(月)・20日(月)・27日(月)
		海辺の文学館	7日(火)・14日(火)・21日(火)・28日(火)