

2017

3月

No.1175

たまごおひな

新アイドル誕生



広報紙をスマートフォンへ配信します。



スマートフォンアプリ「ときめきがまごおり」

今月の特集

- ◇はじめましてすみれちゃんです
- ◇みんなスポーツをしよう！

ぼくとわたしの 写真館



おうすけ
鈴木桜祐くん (府相町)
平成27年8月生まれ

家族から一言

いつもにこにこ。みんなにかわいがられ、みんな大好き。ずーっとずーっとこれからも。

りの
竹内梨乃ちゃん (三谷町)
平成26年8月生まれ

家族から一言

食べるの大好き、いたずら大好き！歌って踊るノリノリなりのちゃん。いつも笑顔をありがとう！



ふうま
市川楓真くん (竹谷町)
平成27年4月生まれ

家族から一言

わんぱくだけどわが家のアイドル！



募集 このコーナーに登場するお子さん(対象：おおむね2歳児以下)を募集します。掲載を希望される方は、秘書広報課 (☎66♦1145) または市ホームページ「広報がまごおり」からお申し込みください。

目次 Contents

表紙解説	2
ぼくとわたしの写真館	
特集 はじめましてすみれちゃんです	3
みんなスポーツをしよう！	4-5
市民病院からちょっと耳寄り情報 生命の海から	6
読む水族館 図書館めくるくん通信	7
保健センター便り	8-9
遊びにおいてよ児童館へ	10
市民相談	11
行ってみよう！やってみよう！	12
お知らせ	13-23
クイズまちがいさがし	24
ふれあい宅配便	25

今月の表紙 竹島水族館カピバラの赤ちゃん

竹島水族館にカピバラの赤ちゃんが生まれました。じっとしてるイメージのカピバラですが、赤ちゃんは好奇心たっぷりでお部屋をうろうろ。カピバラは1歳で大人になるようなので、歩き回る姿が今なら見られるかも。(ひ)



***** 有料広告 *****

小さな工事から大きな工事までお電話一本でOK! 見積り・現場調査 無料!

大工工事 水まわり 屋根 各種塗装 給排水 下水工事 エアコン 家のムズムズ Letsにおまかせ! エクステリア 建具 左官 電気 インテリア 介護保険による住宅改修

お電話1本、即日お伺いします
お電話での価格の問合せOK!
責任施工アフターメンテナンスもおまかせ!

0120-583-135

リフォーム専門店
リフォーム Lets 蒲郡店
三河地区4店舗

〒443-0104 蒲郡市形原町東欠ノ上17番地 (営業時間 AM10:00~PM7:00 日曜定休)
TEL(0533)58-3133 FAX(0533)58-3134 E-mail: reform-lets@cap.ocn.ne.jp

※ 財源確保のため有料広告を掲載しています。広告については市が推奨するものではありません。内容については直接広告主へお問い合わせください。



はじめまして すみれちゃんです



カピバラ
 平成28年12月4日生
 性別：メス
 体重：7キロ
 (2月15日現在)
 すまい：竹島水族館



竹島水族館飼育員の塚本さんに聞いてみました！



名前の由来
 未熟児の状態でもまれてきたため、初めは飼育員によって人工飼育されてきました。力強く根を張り、花を咲かせるすみれのように育ててほしいという思いから塚本さんが名付けました。

お世話の仕方
 生まれたときは24時間体制で様子を見ていましたが、状態も安定してきました。現在では、ミルクから牧草や野菜(親と同じエサ)に切り替えています。

1日2回の一般公開
 今は1日2回(午前11時30分～、午後2時30分～)一般公開を行っています。すみれちゃんは人工飼育により人なれしているため、将来的にはお客さんとの「ふれあい」ができればと考えています。

パパ・ママも元気だよ！
 そらの産後の経過は順調で、2匹とも毎日元気に生活しています。ゆるーいカピバラショー(午前11時15分～)も再開したので、ぜひ見に来てくださいね♪



たいよう(オス) そら(メス)

竹島水族館 ☎68♦2059

みんなスポーツをしよう!

学校施設を開放します

体育課 ☎66♦1222

利用方法

市民体育センターで団体登録をして、利用日の1カ月前から7日前までに開放校(高校は市民体育センター)へ申請してください。

登録開始 2月20日(月)

開放開始 4月7日(金)

※登録証発行に1週間程度かかります。

登録場所

市民体育センター ☎69♦3241

凡例	バレーボール	綱引き	バスケットボール
	バドミントン	ビーチボールバレー	ハンドボール
	器械体操	卓球	剣道
	ソフトバレーボール	軽スポーツ	ユニホック
	ソフトボール	サッカー	少年野球
	グラウンドゴルフ	ダンス	空手
		柔道	合気道

開放時間

1 団体3時間程度

■ 体育館・卓球場・武道場

平日 午後6時～9時

土日祝 午前8時30分～11時30分、
午後1時～5時、午後6時～9時

※中学校は午後6時～9時のみ。

※三谷水産高校は午後7時～9時、火・木曜日のどちらか。

■ 運動場

平日 午後6時～9時

土日祝 午前8時30分～11時30分、
午後6時～9時

(高校は午後1時～4時可)

※午後6時～9時は、照明施設のある学校(蒲郡北部小・中央小・大塚中・塩津中・蒲郡高)で4～10月。

※蒲郡高校は土曜日の午後6時～9時、日曜日の午後1時～4時。

開放校	施設	照明料金など	開放種目	開放校	施設	照明料金など	開放種目
南部小	体育館	500円		中央小	体育館	500円	
	運動場	—			運動場	1,500円	
東部小	体育館	500円		三谷東小	体育館	500円	
	運動場	—	(子ども・女性のみ)		運動場	—	
北部小	体育館	500円		竹島小	体育館	500円	
	運動場	1,500円			運動場	—	
西部小	体育館	500円		大塚中	卓球場	500円	
	運動場	—	(子ども・女性のみ) (子ども・女性のみ)		体育館	800円	
三谷小	体育館	500円		蒲郡中	運動場	1,500円	(夜間のみ)
	運動場	—			体育館	800円	
塩津小	体育館	500円		中部中	体育館	800円	
	運動場	—			体育館	800円	
大塚小	体育館	500円		塩津中	運動場	1,500円	(夜間のみ)
	運動場	—			体育館	800円	
形原小	体育館	500円		形原中	体育館	800円	
	運動場	—			武道場	500円	
西浦小	体育館	500円		三谷中	体育館	800円	
	運動場	—			蒲郡高	運動場	1,500円
形原北小	体育館	500円		三谷水産高	体育館	1,500円	
	運動場	—			武道場	1,500円	
					運動場	—	



スポーツ少年団の団員募集

申し込み・問い合わせは、練習日に会場へお越しいただくか、各団の責任者へ。なお、学年は新学年です。

種 目	名 称	練習日時	練習場所・申し込み	募集対象・人数	責任者
剣 道	蒲郡剣道	月 日 日 日 午後7時～9時	武道館剣道場 年2回受付(4月、9月)	小学1年～大学生 各30人(一般可)	稲吉 悟 ☎57・6061
	形原剣道	日 日 午後7時～8時45分	形原中体育館 随時受付		壁谷隆義 ☎57・2516
	三谷剣道	月 日 午後7時～8時30分	三谷小体育館 随時受付		柴田季之 ☎090・1236・8908
柔 道	蒲郡柔道	日 日 日 午後7時～9時	武道館柔道場 随時受付	小学1年～中学3年生 20人(高校生・一般可)	足立京司 ☎67・2594
空 手 道	空手道	月 日 午後7時～8時45分	月曜：武道館柔道場 金曜：武道館剣道場 随時受付	小学1年～中学3年生 30人(高校生・一般可)	大石義喜 ☎0566・21・8919
バスケット ボ ー ル	蒲郡ミニバス ケットボール	日 日 日 午後6時30分～ 8時30分	市民体育センター、文化広 場、北部小体育館 ほか 〈入団説明会〉3月25日(土) 午前9時30分～ 市民体育センター	小学2～5年生 40人	小林正充 ☎090・8957・2557
バレーボール	蒲郡JVC	日 日 午後7時～9時 日 午前9時～午後5時	三谷東小体育館 随時受付	小学1～5年生	鈴木弘美 ☎080・3670・2410
卓 球	形原ジュニア 卓球クラブ	月 日 日 午後7時～9時	形原小体育館 随時受付	小学1年～中学2年生 30人	水野一二 ☎57・6665
バドミントン	ドロップス	日 (他1日) 午後5時30分～7時 午後7時30分～9時	市民体育センター、文化広場	年長～中学3年生	武内徳子 ☎090・1726・3162
サ ッ カ ー	マリナーズ ジュニア	週1～2回 2時間程度	市内グラウンド 〈入団説明会〉 3月12日(日) 午前11時～ 公園グラウンド 管理棟	小学1～6年生 各30人	鈴木寿明 ☎090・3153・9751
	マリナーズ ジュニアユース	週2～3回 2時間程度	市内グラウンド 3月24日(金)まで受付中	中学1～3年生 各30人	鈴木孝典 ☎69・7423
	オーシャンブルー	日 午後1時～4時 日 午後7時～8時30分	大塚中運動場 随時受付	小学1～6年生 20人	藤田 了 ☎080・5135・6897
	アトラス	1・2年生 日 午前9時～正午 3年生以上 日 午後7時～8時30分 日 午前9時～正午	西浦小運動場、公園グラウ ンドほか 随時受付	小学1～5年生 20人	尾崎時弘 ☎090・1822・7951
軟式野球	蒲郡東部ツインズ	日 日 日 午前8時～正午	大塚小、三谷東小運動場 随時受付	小学1～5年生	長田康弘 ☎090・8380・8345
	三谷ヤンキース	日 日 日 午前8時30分～正午また は午後0時30分～4時	三谷小運動場 随時受付	小学1～5年生	藤代正孝 ☎69・6607
	蒲郡ファイヤーズ	日 午前8時30分～正午	竹島小運動場 随時受付	小学3～5年生 各15人	中川祐治 ☎69・0373
	蒲郡中部サニーボーイズ	日 午前8時30分～正午	蒲郡北部小運動場 随時受付	小学1～5年生 各10人	青山年廣 ☎69・6988
	塩津フレンズ	日 日 午前8時30分～正午	塩津小運動場 随時受付	小学2～5年生 15人	杉浦勝元 ☎67・5988
	形原アトムズ	日 午前9時～午後3時 日 午前8時～正午	文化広場多目的運動場 随時受付	小学1～4年生 20人	小林忠久 ☎57・2983
	形北ファイターズ	日 午前9時～正午	形原北小運動場 随時受付	小学2～4年生 10人	杉澤祥允 ☎57・8617
	西浦ガッツボーイ	日 日 午前8時～正午	西浦小運動場 随時受付	小学1～4年生 各15人	水野順也 ☎57・2734



がん治療の最新放射線治療装置を導入

がん治療のための最新の放射線治療装置が4月から稼働します。

◆がんの治療法の種類

一般的に手術療法・化学療法とともに、放射線療法が、がんの三大治療として知られています。

◆放射線治療の特徴

高エネルギーの放射線を局所的に使用し、がんを縮小させたり、成長を遅らせる治療法です。手術療法と違い、患部を切除しないため、がんに侵食された臓器の機能・形態の温存も可能となります。身体への負担が少なく高齢者にも適応できるやさしい治療法と言われています。

当院では、平成9年(現病院移転時)から放射線療法を実施していますが、この装置の導入により、3次元CT画像を駆使

した高精度の照射が可能となります。

◆治療期間

一般治療と呼ばれる通常の治療では、週5日、何週かに渡って行います。回数や頻度は治療の目的、病状によって決まります。通常の生活を送りながら、通院での治療を受けることも可能です。1回の治療時間は20分程度です。

また脳腫瘍に対して行う特殊な治療法では、短期で集中的に治療を行います。全身状態の観察のため、2〜3日の入院が必要となります。

◆費用

一般治療で全30回の治療を行った場合、保険適用が3割負担であれば、3万〜4万5千円の自己負担となります。脳腫瘍に対して行う特殊な治療の場合、3割負担で19万円程度となります。

医療費が高額になりそうな時は限度額適用認定証をご利用ください。



ふつうがいちばん…に!?

新属新種であることが判明し、世界でたった一つのホロタイプ標本に指定されたインカクジラの化石。開館当初からエントランスでお客様をお迎えしてきた化石が、世界の宝物になりました。

ホロタイプとは、生物の種を特定する基準となる、世界で一つだけの特別な標本のことです。今後、種類不明の鯨類化石がインカクジラかどうかを判定するには、それが世界のどこで発見されたものかとしても、蒲郡の標本と比較検討することになるのです。太古の海を泳いでいたインカクジラには、きつと多くの仲間がいたでしょう。ホロタイプはまだ見ぬ仲間たちの



世界に一つだけの…♪ by たんぽぽ



※ 新種の決め手は正しくは「鼻の周りの骨」です。

代表でもありません。その種に共通する特徴を備えた、つまりは普通でありふれた、世界に一つだけの標本というわけです。…こんがらがってききましたか? 数百万年の時をこえて悠々と横たわるインカクジラに、ぜひ会いに来てくださいね。

生命の海から

館長 山中敦子

生命の海科学館

☎ 66♦1717



図書館 めくるくん通信

図書館 ☎69・3706

図書館へ行こう～分室編6～

市内に7カ所ある分室の本は毎月一部を入れ替えて、利用をお待ちしています。初めて本を借りる場合、図書利用カードは分室でも作ることができますよ♪

◆文化広場分室

人気は小説や健康についての本。その他にもさまざまな本が多く利用される活気ある分室です。新刊雑誌は、エッセ、クロワッサン、天然生活、リーがあります。

ところ 文化広場 ふれあい会館1階

とき 毎週火・水・木・土曜日

午後2時～5時30分

※祝日および図書館本館の休館日は休み。



図書館に入った本



毎月1,000冊以上の本が入ります。
一部をご紹介します♪

小説・エッセイ



『カズサビーチ』
山本一カ／著 新潮社

『98歳。心して「一人」を楽しく生きる』
吉沢久子／著 海竜社

シニア



『電子レンジで簡単絶品シニアの1人分ごはん』
村上祥子／著 宝島社

『いちばんやさしい60代からのiPhone7/7Plus』
増田由紀／著 日経BP社

お金



『家づくりにかかるお金』のすべてがわかる本』
主婦の友社／編 主婦の友社

『知らなきゃ損する新農家の税金』
鈴木武ほか／著 農山漁村文化協会

スポーツ



『オカダの部屋』
オカダカズチカ／著 イースト・プレス

子ども



『通園通学お役立ちグッズ』
マガジンランド

『だるまちゃんとおうちちゃん』
加古里子／著 福音館書店

貸出中の場合もありますので、本が見当たらない時はお気軽に職員にお尋ねください。

不動のアマゾンガエル

■ベルツノガエル

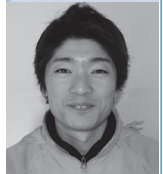
この原稿を書いている今現在は2月2日で非常に寒い。本当は1月の半ばには原稿を提出しなければいけないのですが、寒いし忙しいからというあまり理由になっけないいいわけで締め切りを引伸ばし2月になってしまいました。寒いし今月は何を書こうかと水族館の館内を歩いてお客さんと話をしていたりしたら、まことにもつてうらやましい生き物を発見しました。「ベルツノガエル」というア

■マゾンに住むカエルです。うらやましい生活態度

展示しているベルツノガエルは5年ほど前に2センチほどの大きさで水族館にやってきて、小さくてともかわいかったのですが、5年で3人の飼育員に代々管理され現在は15センチほどの大きさに育ちました。ふてぶてしく、体の色は緑のまだら模様をしており、周囲の色に似せた保護色です。田んぼでよく見るカエルと形が違い、丸くポテツとしていて見た目はカビた鏡餅のようです。このカエルの最大の特徴は、他



水族館



館長 小林龍二

竹島水族館
☎68・2059

のおなじみのカエルのように跳ね回らず、1日中ジッとしていることです。ちょっとやそつとでは動かないというのが絶対的な基本方針らしく、朝いる場所を確認して夕方に見ても同じ場所にいます。1歩も動いていないのです。ピョンピョコ跳ね回るカエルを「落ち着きのない奴だ」と軽蔑したかのような眼をして不動をつらぬいて生活しています。おまえ、そんなことでもいいのか！カエルらしくしろ！ダラダラするな！と言いたくなりますが、展示水槽内の温度はこのカエルの最適温度の25度。適時お腹一杯になる専用のエサ。湿度も快適。いつ昼寝しても怒られない。想像してみてください。うらやましいではないか。

■肥満とは無縁

この寒い中、私はアシカシヨーをしていきます。シヨーは外なので見る方もやる方もなかなかツライみなさんも寒い時はコタツに入っで動きたくないでしょう。お風呂に入るのすら面倒になるでしょう。このままコタツで一冬暮らせたら、と思うでしょう。ベルツノガエルは年中コタツに入っで贅沢暮らしのようなものです。人間がこんな暮らしたら怒られたり、体の調子が悪くなったり肥満になります。ベルツノガエルにとってはいたって普通の暮らし。もともと太ったカエルだから肥満とは無縁。動かなくても運動不足にはなりません。ぜひ水族館に見に来て、おまえ！もっとしっかりしろ！と言ってあげてください。

3月

保健センター便り

保健センター ☎67♦1151



脱メタボのための

筋トレ体操実践教室

とき **3月11日(土)** 開場 午前9時30分
午前10時～午後5時

ところ **市民体育センター競技場**

県内市町村
メタボ該当率ワースト4位
みんなで、楽しく体を動かして
脱メタボをめざしましょう！

参加費 **無料**
持ち物 体操しやすい
服装、タオル、上靴
※予約不要。
直接お越しください。

毎月1回、市民会館東ホールで行っている「脱メタボのための筋トレ・脳トレ実践教室」の筋トレを中心に市民体育センターで行います。年齢を問わず、初めて参加する方も楽しくできる内容になっています。あわせてメタボ測定も行います。家族そろってお気軽にご参加ください！



筋トレ体操実践教室 「メタボ体操」

- ①午前10時～11時30分
- ②午後1時30分～3時

市民病院のスタッフの創意工夫により誕生した「脱メタボのための筋トレ体操」通称「メタボ体操」。「水戸黄門」「およげ！たいやき君」など皆さんご存じの音楽に合わせて、簡単な動きで体を動かすのでどなたでもできます。



筋トレ体操の効果！

筋肉量を増やすことで代謝が上がります。結果、太りにくい体を作られ、肥満予防に効果があります。

メタボ測定

- ①午前11時30分～午後1時30分
- ②午後3時～5時

身長、体重、血圧、心拍数、体成分、骨密度、肺年齢、血管年齢、脳年齢、足型測定、血糖測定、視力測定、物忘れ診断などが行えます。



■ひきこもり家族教室■

とき 3月16日(木) 午後2時～3時30分

ところ ウィズ豊川 視聴覚室(豊川市諏訪3-242)

対象 ひきこもり者の家族

内容 講話「ひきこもりにおける心の様子と、心の成長」

講師 愛知教育大学講師 臨床心理士 原田宗忠

申し込み 電話で豊川保健所健康支援課こころの健康推進グループ(TEL86-3626)へ。



3月の健康カレンダー

ところ：保健センター

名称	とき	受付時間	対象、持ち物など(※母子手帳)
母子手帳の交付と妊婦相談	6日(月)・13日(月)・27日(月)	午後1時30分～3時	妊娠届出書を交付された方
パパママ教室(予約制)	4日(土)	午前9時20分～9時30分	妊婦さんとその夫、体操のできる服装(※)
子育て相談	2日(木)	午前9時30分～11時30分	栄養、歯科相談もできます(※)
もぐもぐ教室(離乳食前期)	16日(木)	午前9時45分～10時	5～6カ月児(※)
カミカミ教室(離乳食後期)	8日(水)		9～10カ月児(※)
1歳児教室☆	13日(月)	午前9時45分～10時45分	1歳の誕生月児(※)
2歳児教室	10日(金)	午前9時45分～10時	2歳の誕生月児(※)
はじめての歯科健診とフッ素塗布☆	3日(金)	午後1時～1時45分	1歳2～3カ月児
2歳児歯科健診とフッ素塗布☆	17日(金)	午後1時～1時45分	2歳～2歳3カ月児

◎4カ月・1歳8カ月・3歳児健康診査は対象の方に個別通知します。 ☆個別通知します。

名称	とき	対象・持ち物など	ところ
健康相談・栄養相談・歯科相談(予約制)	24日(金) 午前9時～正午	保健師・管理栄養士・歯科衛生士による相談を希望する方	保健センター

名称	とき	集合時間	集合場所	雨天時
蒲南コースを歩こう会(ノルディックウォーキング体験)	6日(月)	午前9時30分	商工会議所	中止
みんなで楽しく無理なく三谷歩こう会(ノルディックウォーキング体験)	13日(月)	午前9時	若宮公園時計塔前	
形原西浦の名所をめぐるウォーキング会	25日(土)	午前9時30分	形原公民館	

知っ得講座！健康情報



成人用肺炎球菌ワクチン予防接種は3月31日(金)まで！

成人用肺炎球菌ワクチン予防接種の今年度の対象者は下表の生年月日の方です。この予防接種は、一生に1度しか公費負担(自己負担2,000円)で接種できる機会がありません。希望される方は早めに接種を受けましょう。

平成28年度定期接種対象者

年齢	生年月日
65歳	昭和26年4月2日～昭和27年4月1日生
70歳	昭和21年4月2日～昭和22年4月1日生
75歳	昭和16年4月2日～昭和17年4月1日生
80歳	昭和11年4月2日～昭和12年4月1日生
85歳	昭和6年4月2日～昭和7年4月1日生
90歳	大正15年4月2日～昭和2年4月1日生
95歳	大正10年4月2日～大正11年4月1日生
100歳	大正5年4月2日～大正6年4月1日生

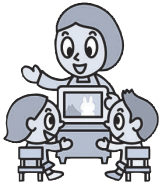
※年齢は平成29年3月31日現在

- 今年度の対象者には予診票(紫色の用紙)を送付しています。対象の方で予診票がない方は、保健センターにご連絡ください。
- 過去に接種を受けたことのある方は対象になりません。
- この予防接種は約5年間効果が持続します。接種した年月日が確認できるよう、接種済証や医療機関から配布されるシールなどを大切に保管してください。

がん検診、ヤングエイジ健診を受けましょう。
受診票をご希望の方はご連絡ください。

在宅医などへのお問い合わせ

在宅当番医(テレホンガイド) ☎ 67♦2828
休日急病診療所 ☎ 67♦2555
休日歯科・障がい者歯科診療所 ☎ 69♦8020



3
がつ

遊びにおいでよ 児童館へ

りょう
じかん

午前9時～午後5時

おや
すみ

5・12・19・26日(日)、20日(祝)

行 事

絵本の
読み聞かせ

体操・リズム
親子遊び

小中学生の遊び

こどもと
家庭相談日

児童館名

幼 乳幼児向け
小 小学生向け

みや
児童館

☎67・0077

幼 7・14・21日(火)
10時30分～
小 7・21日(火)
16時～

● 3・10・17日(金)
10時30分～
● 8・22日(火) 10時30分～
赤ちゃんサロン
● 27日(月) 10時30分～
移動水族館

● 2日(水) 15時30分～ ひな祭り茶会
● 4・18日(土) 9時30分～ 将棋教室
● 11・25日(土) 14時～ みんなで遊ぼう
● 16日(水) 15時30分～ 手芸教室
● 23日(水) 14時30分～ 卓球大会

● 14日(火)
14時30分～16時30分
● 28日(火)
10時～正午

ちゅうぶ
児童館

☎68・0066

幼 2・16日(水)
10時30分～
14日(火)
10時30分～
絵本のじかん

● 1・8日(水)
10時30分～
● 7日(火) 10時30分～
赤ちゃんサロン

● 毎週(土) チャレンジ工作
● 16日(水) 16時～ 防犯教室

● 2日(水)
14時30分～16時30分
● 17日(金)
10時～正午

にしうら
児童館

☎56・0450

幼 10日(金)
10時30分～
24日(金) 11時～
小 3日(金)
15時45分～

● 1・8・15日(水)
10時30分～
● 22日(水) 10時30分～
移動水族館
● 2日(水) 10時30分～
赤ちゃんサロン(計測)

● 4日(土) 13時30分～ 卓球教室
● 9日(水) 15時45分～ おはなしおばさん
● 23日(水) 15時45分～ お楽しみ会

● 8日(水)
10時～正午
● 22日(水)
14時30分～16時30分

りょう
じかん

午前9時～午後5時

おや
すみ

6・13・27日(月)、20日(祝)

おおつか
児童館

☎59・6671

幼 毎週(水) 11時～
17日(金)
10時30分～
小 8日(水)
15時30分～

● 毎週(火) 10時30分～
● 14日(火) ママヨガ
● 10日(金)
10時30分～
赤ちゃんサロン

● 4日(土) 10時30分～ 将棋で遊ぼう
● 11日(土) 14時～ 卓球で遊ぼう
● 16日(水) 10時30分～ 手品の会
● 22日(水) 15時30分～ 人形劇「わわわ」
● 28日(水) 10時30分～
お楽しみ会「マンドリン」

● 14日(火)
14時30分～16時30分
● 28日(火)
10時～正午

しおつ
児童館

☎68・8515

幼 3・10・17・24日(金)
10時30分～

● 1・8・15日(水)
10時30分～
● 14日(火) 10時30分～
赤ちゃんサロン

● 7日(火) 15時30分～ お楽しみの会
● 18日(土) 13時15分～ 作るう・遊ぼう
● 23日(水) 15時15分～ 防犯教室
● 29日(水) 10時30分～ 人形劇「わわわ」

● 1日(水)
14時30分～16時30分
● 15日(水)
10時～正午

かたはら
児童館

☎57・1422

幼 3日(金) 11時30分～
9日(水) 11時～
おはなし宅急便
小 14日(火) 16時～

● 1・8・15・22日(水)
10時30分～
● 10日(金)
10時15分～
赤ちゃんサロン(計測)
● 17日(金) 11時～
絵本とふれあい遊び

● 16日(水) 15時～ お茶会
● 28日(水) 15時～ みんなで遊ぼう

● 9日(水)
10時～正午
● 23日(水)
14時30分～16時30分

りょう
じかん

午前9時～午後5時

おや
すみ

7・14・21・28日(火)、20日(祝)

がまごおり
児童館

☎67・8515

幼 1・22日(水)
10時30分～
2日(水) 10時30分～
エプロンおばさん
小 22日(水)
15時30分～

● 2・9・16・23日(水)
10時30分～
● 12日(日) 10時30分～
パパと遊ぼう
● 15日(水) 10時30分～
赤ちゃんサロン

● 11日(土) 14時～ 工作遊び
● 15日(水) 15時30分～ 避難訓練
● 16日(水) 15時30分～ みんなで遊ぼう
● 29日(水) 14時～ 人形劇「わわわ」

● 2日(水)
14時30分～16時30分
● 16日(水)
10時～正午



市民相談 3月

お気軽にご相談ください。
相談は無料。秘密厳守です。

※各日とも正午～午後1時は除く

名称	とき 相談員	ところ 問合せ先
よろず相談(人権・行政・困りごと・いじめなど)	3月1日(木) 榎本 保、内田桂子	市民相談室 市民課 ☎66♦1110
	3月8日(木) 山本佳樹、金澤佳子	
	3月15日(木) 村瀬法晃、市川千恵子	
	3月22日(木) 岩瀬雅史、佐伯ひな子	
	3月29日(木) 新美和彦、石黒貴美代 午前10時～午後4時	
法律相談〈予約制〉 (予約開始日:予約受付は午前8時30分～)	3月22日(木)(3月13日(木))、4月5日(木)(3月27日(木))、 4月12日(木)(4月3日(木)) 午後1時～4時 弁護士	市民相談室 市民課 ☎66♦1110
	3月24日(金)(3月13日(木))、4月14日(金)(4月3日(木)) 午後1時～4時 弁護士	
家庭・児童の養育相談	月～金曜日 午前9時30分～午後5時 家庭児童相談員	家庭児童相談室 ☎66♦1213
年金相談	3月3日(金)・17日(金) 午前10時～午後4時 社会保険労務士	保険年金課 ☎66♦1101
	3月2日(木)・9日(木)・23日(木) 受付:午前9時30分～午後3時 社会保険労務士	商工会議所 保険年金課 ☎66♦1101
消費生活相談 (悪質商法・消費者契約トラブル・多重債務)	月～金曜日 午前9時～午後4時30分(休憩なし) 消費生活相談員	東三河消費生活蒲郡センター ☎66♦1204 観光商工課 ☎66♦1119
労働相談〈予約制〉 (職場での悩みごと・困りごと)	3月8日(木) 午後1時～4時 予約は前日の午前まで 労働相談員	産業環境部会議室 観光商工課 ☎66♦1119
創業者相談〈予約制〉	3月9日(木)・23日(木) 午後2時～4時 予約は2日前まで 商工会議所中小企業相談所職員、金融機関職員	産業環境部会議室 観光商工課 ☎66♦1118
若者就労相談 (15～39歳)	火～土曜日 午前11時～午後7時 ステーション職員	がまごおり若者サポートステーション ☎67♦3201
子ども・若者相談 (おおむね40歳まで)	月・水・金曜日 午前9時～午後4時 子ども若者相談員	青少年センター 生命の海科学館 ☎95♦3100
測量・土地境界相談 (予約制)	3月10日(金) 午後1時～4時 予約は前日の午前まで 土地家屋調査士	市民相談室 財務課 ☎66♦1158
悩みごと相談	母子家庭など	月～金曜日 午前9時15分～午後5時 母子父子自立支援員
	母子家庭就業 (予約制)	金曜日 午前10時～午後4時 キャリアカウンセラー
	子育て相談	月～金曜日 午前8時30分～午後5時 子育てコンシェルジュ、子育て支援センター職員
		子育て支援課 ☎66♦1108
		子育て支援センター 東部 ☎67♦0022 ★西部 ☎57♦8066 ★中央 ☎69♦3511 ★子育て支援課 ☎66♦1107 (★コンシェルジュ常駐)

虐待の通報 虐待などに関する相談や通報は…

対象者	通 報 先
18歳未満の子ども(障がい児を含む)	子育て支援課 ☎66♦1108 家庭児童相談室 ☎66♦1213 児童相談所全国共通ダイヤル 189(24時間対応)
18歳以上65歳未満の障がい者	福祉課 ☎66♦1106 FAX66♦3130 障がい者虐待防止センター ☎68♦3612 (夜間・休日) ☎66♦1111 FAX66♦1207
65歳以上の高齢者	長寿課 ☎66♦1105 FAX66♦3130 地域包括支援センター 東部 ☎59♦6790 中央 ☎69♦6674 みらいあ ☎66♦0800 西部 ☎58♦1136

※生命の危険など、緊急性が高い場合は警察(110番)または救急(119番)へ通報してください。

行ってみよう！ やってみよう！

ところ ユトリーナ蒲郡 申し込み ユトリーナ蒲郡へ。 ※バーデゾーン利用料金(500円)別途必要

問合せ	講座名	定員	とき	参加費など		
ユトリーナ蒲郡 ☎57・0123	アクアフィットネス	12	3月4・18日(土) 14時～15時	無料※		
	ワンポイント(1人10分程度)	9	毎週(水) 14時～16時	無料※		
	水中教室 ワンコイン水中教室	12	4月5・12・19・26日(水) 10時30分～11時30分	1回500円		
		12	4月7・14・21・28日(金) 10時30分～11時30分			
		12	4月4・11・18・25日(火) 17時～20時			
	ホットでボディケア教室	12	4月6・13・20日(木) 10時30分～11時30分	1回700円 1カ月2,000円 3カ月5,000円		
	ホットでダンシング教室(65歳未満)	12	4月6・13・20日(木) 19時～20時			
	夜ヨガ教室	18	4月6・13・20日(木) 19時～20時			
	ヨガ ちよっとおそヨガ教室	18	4月7・14・21日(金) 19時30分～20時30分			
	腰痛軽減ヨガ教室	18	4月5・12・19日(水) 10時30分～11時30分			
	スリムスタイル運動教室	15	4月5・12・19日(水) 13時15分～14時15分			
	キッズダンス	リトル(4歳～)	20		4月7・14・21日(金) 16時30分～17時30分	
		小学生(2年生～)	15		17時45分～18時45分	
	チーム・ジ・ハピ	オープン教室	20		3月24日(金) 16時30分～18時45分	500円 見学自由
		音楽に合わせてあそぼ～(1歳6カ月～年少)	10		3月22日(水) 10時30分～11時30分	500円
	簡単な生け花	10	3月14日(火) 13時30分～14時30分	1,400円(材料込)		
	インテリア書道(かな、漢字)	10	3月16日(木) 14時～16時	1,000円		
	美しい水引小物を作ろう教室	8	3月18日(土) 13時15分～15時15分	500円(材料別)		
せっけんで作る香りのインテリア	6	3月7日(火) 13時15分～15時15分	1,000円(材料別)			
脳トレ写経	9	3月9日(木) 13時15分～14時15分	500円			

★ 水中教室・スポーツ教室には、スポーツ傷害保険料が含まれます。

ところ 市民体育センター 申し込み 参加費を添えて市民体育センターへ。

問合せ	講座名	定員	とき	参加費など	
市民体育センター ☎69・3241	クラシックバレエ	幼児科 年少～年長	17時～17時45分	4回4,000円 (1回参加の場合1,200円)	
		児童科 小学生	18時～18時45分		
		初心者 大人	19時～19時45分		
		経験者 大人	20時～20時45分		
	親子でリトミック (わらべうたあそび)	1歳6カ月～入園前	4月4・18日(火)	9時45分～10時30分	2回1,000円
		3カ月～1歳5カ月児		10時45分～11時30分	
		1歳6カ月～入園前	4月11・25日(火)	9時45分～10時30分	
	笑いヨガ(笑って健康増進！)		4月13日(木) 10時15分～11時45分 4月27日(木) 15時～16時30分	1回500円	
	ヨガ	初級月曜	4月3・10・17・24日(月)	9時30分～10時30分 11時50分～12時50分	4回2,000円
		初級水曜	4月5・12・19・26日(水)	11時55分～12時55分	
		中級	4月6・13・20・27日(木)	13時30分～14時30分	
		ママヨガ①(子ども同伴可)	4月3・10・17・24日(月)	10時40分～11時40分	4回2,400円
		ママヨガ②(子ども同伴可)	4月5・12・19・26日(水)	9時30分～10時30分	
		産後ヨガ(1～8カ月児の母)	4月5・12・19・26日(水)	10時45分～11時45分	
	夜ヨガ～ソフトヨガ～ アクティブヨガ		4月4・11・18・25日(火)	20時10分～21時 19時10分～20時	4回2,400円 (1回参加の場合800円)
		ヒップホップダンス	初心者クラス 初級・中級クラス	4月12・26日(水)	18時30分～19時30分 19時30分～20時20分
	健康太極拳	新規入門クラス	4月4・11・18・25日(火)	9時30分～10時30分	4回2,000円
		初級クラス		10時40分～11時40分	
	ピラティス (からだの歪みの改善)	初級	4月4・11・18・25日(火)	15時～16時	4回2,000円
		中級		13時45分～14時45分	
着付け教室		4月12・26・5月10・24・6月14・28日(水)	13時30分～15時30分	6回5,100円	
骨盤・体幹スタイルアップストレッチ		4月5・12・19・26日(水)	19時30分～20時30分	4回2,800円	
ルーシーダットン (自己全体の体操)	前半	4月7・14・21・28日(金)	9時30分～10時30分	4回2,000円	
	後半		10時45分～11時45分		
はじめてのフラメンコ	4歳～小学生 大人クラス	4月6日(木)	19時～19時45分	1回800円	

ところ 市民体育センター 申し込み 電話で公園グラウンド(☎57・2711)へ。休館日は担当安藤(☎080・9734・6639)へ。

問合せ	講座名	定員	とき・ところ	参加費など
総合型地域 スポーツクラブ ☎57・2711	さあ！はじめよう！健康ヨガ	20	4月3日～6月26日 各月曜日 13時～14時	12回6,500円
		20	4月6日～6月29日 各木曜日 18時30分～19時30分	10回5,500円
	はじめてのフラダンス	10	4月3日～6月19日 第1～3月曜日 14時15分～15時15分	9回9,500円
		10	4月6日～6月15日 各木曜日 19時45分～20時45分	
	ストレッチ&エアロビクス	20	4月3日～6月26日 各月曜日 13時45分～14時45分	12回6,000円
	初級ウクレレ	10	4月11日～6月27日 第2・4火曜日 13時30分～15時	6回6,000円
ソーイング	10	4月11日～5月23日 各火曜日 13時30分～15時30分	5回5,000円	

お知らせ

東日本大震災義援金・平成28年
熊本地震災害義援金について
市役所玄関内で受け付けています。



講座・教室

大塚公民館生涯学習講座 子ども料理教室

生涯学習課 ☎66・1167

とき 3月25日(出)
午前10時～午後0時30分
ところ 大塚公民館
内容 おにぎり、プレーン
オムレツ、野菜スープ、い
ちご大福
対象 市内在住の小学4～
6年生
定員 12人
参加費 300円(材料費含む)
持ち物 エプロン、三角巾、
布巾3枚、飲み物
申し込み 3月10日(金)までに
直接または電話で大塚公民
館(☎59・8820)へ。



市民パソコン教室 ウィンドウズ10を 体験しよう

生涯学習課 ☎66・1167

とき 4月8日～22日
毎週土曜日 全3回
午前9時30分～午後0時30分
受講料 4千円
ところ 生命の海科学館 情
報研修室
対象 パソコンの基本操作
を習得している市内在住・
在勤の方
定員 18人
申し込み 3月20日(祝)までに
電話、ファックス、はがき、イ
ンターネットで住所・氏名・
年齢・電話番号・希望の講
座名を生涯学習課「市民パ
ソコン教室係」(〒443-000
34 港町17-17 FAX 66・11
99)へ。



暮らしの教室得ダネ講座 認知症を知ろう

寿楽荘 ☎59・7411
長寿課

認知症ってもの忘れと何が
違うの？予防法は？そんな疑
問を学んで解決しましょう。
とき 4月28日(金)
午後1時30分～2時30分
ところ 寿楽荘
対象 市内在住の60歳以上
の方
定員 20人(定員を超えた
場合は抽選)
参加費 無料
申し込み 3月15日(水)までに
電話またはファックスで住
所・氏名・年齢・性別・電
話番号を寿楽荘(FAX 59・74
11)へ。



手話奉仕員養成講座

福祉課 ☎66・1106

手話を学び、手話で話しま
せんか。興味がある方、初心
者の方、大歓迎です。
とき 5月16日～平成30年
2月27日 各火曜日 うち
40回 午後1時～3時
ところ 勤労福祉会館 視聴
覚室ほか
定員 20人
参加費 3千240円(教材費込)
保険料 250円(ボランティア
活動保険未加入の方のみ)
申し込み 4月3日(月)～28日
(金)に直接、電話、ファクス
で氏名・住所・年齢・連絡先・
ボランティア保険加入有無
を社会福祉協議会(☎69・3
911 FAX 69・3993)へ。



BOAT RACE 請郡

ボートレースの収益金は市の財政に貢献しています。

	1	2	3	4	5	6	7	8	9	10	11	12	13	14	15	16	17	18	19	20	21	22	23	24	25	26	27	28	29	30	31						
	水	木	金	土	日	月	火	水	木	金	土	日	月	火	水	木	金	土	日	月	火	水	木	金	土	日	月	火	水	木	金						
本場																																					
3月																																					
外																																					
向																																					
発																																					
売																																					

ミニ統計 (H29.2.1現在)

2月中の異動

人口	80,767人(-89)	出生	42人
男	39,869人(-31)	死亡	98人
女	40,898人(-58)	転入	150人
世帯	31,599(+3)	転出	172人

()は前月との比較



催し

出前カフェ 「ケアラーズカフェ」

長寿課 ☎66・1105

ケアラーズカフェは認知症の方や介護者の息抜きの場であり、地域の皆さんの交流の場です。おいしいコーヒー、紅茶でリラックスしませんか？

併設の認知症介護相談コーナーでは「認知症の人と家族の会愛知県支部」のスタッフにお気軽に相談できます。

とき 3月10日(金)
午前10時30分～午後3時
ところ 市役所北棟集會室
対象 どなたでも

参加費 200円
※申し込み不要

市民病院健康講座

とき 3月24日(金)
午後2時～3時
ところ 市民病院2階講義室
テーマ 加齢に伴う眼の病気
講師 市民病院眼科
医師 伊藤祐也
※参加無料、申し込み不要

市民病院 ☎66・2201

手織り三河木綿工房 手織場展

観光商工課 ☎66・1119

手織り三河木綿工房手織場では、昔ながらの製法、器具にこだわり、蒲郡の繊維のルーツでもある三河木綿を復元、製作しています。工房スタッフや受講生の作品展を開催します。

とき 3月18日(土)～20日(祝)
午前10時～午後4時30分
(最終日は正午まで)

ところ 博物館 ギャラリー
内容 作品や器具の展示、作業工程の実演・体験など
講演会 3月20日(祝)
午後1時30分～
※入場無料。体験コーナー、棉の種プレゼントもあります。

いけばな花月展

文化協会 ☎68・5509
生涯学習課

とき 4月1日(土)・2日(日)
午前9時～午後5時(2日は4時まで)

ところ 市民会館 東ホール
参加費 無料(花茶も無料)
※呈茶席は午前10時～午後3時

サクラフェスティバル

市民会館 ☎67・5151
生涯学習課

ピアノ・吹奏楽・カラオケ・バレエ・ダンスなどの発表。パトカーとのちびっこ警察官と自衛官撮影会。移動動物園、飲食・物販ブースもあります。

※入場無料
とき 3月26日(日)
午前9時～

ところ 市民会館
●抽選会(先着2千人)
抽選券配布時間 午前9時～午後2時
抽選会 午後2時40分～
ところ 市民会館 大ホール

月例茶会

文化協会 ☎68・5509
生涯学習課

とき 4月2日(日)
午前10時～午後3時
席主 鈴木 宗和(表千家)
ところ 市民会館 三廻庵
茶券 1席500円
※当日券のみ三廻庵で販売



生涯学習推進計画2017パブリックコメント募集

概要 社会や市民の生涯学習意識の変化などを踏まえた現計画の改訂版です。
募集期間 3月1日(水)～30日(木)
閲覧場所 生涯学習課、情報公開コーナー(市役所4階)、公民館、市ホームページ
提出方法 直接、ファクス、メールで、意見・住所・氏名・電話番号を生涯学習課(FAX66・1199 Eメール gakushu@city.gamagori.lg.jp)へ。

生涯学習課 ☎66・1167

公共施設等総合管理計画パブリックコメント募集

概要 市が保有する公共施設等全般に関する総合的かつ計画的な管理の指針です。
募集期間 3月1日(水)～30日(木)
閲覧場所 財務課、情報公開コーナー(市役所4階)、公民館、市ホームページ
提出方法 直接、ファクス、メールで、意見・住所・氏名・電話番号を財務課(FAX66・1183 Eメール zaimu@city.gamagori.lg.jp)へ。

財務課 ☎66・1177

ご家族でどうぞ 糖尿病教室 3月

ところ ●市民病院2階講義室
(月)は2階会議室

とき	講義内容
13日(月)	糖尿病とは・合併症
14日(火)	歯周病関連 検査(歯ブラシ持参)
15日(水)	食事の話
16日(木)	薬・運動
17日(金)	日常生活運動

※申込不要。各日ともに午後2時～3時。テキストは当日お渡しします。糖尿病でない方でもかまいません。

3月の休館日

図書館	6日(月)・13日(月)・27日(月)・31日(金)	市民会館	7日(火)・14日(火)・21日(火)・28日(火)
博物館	6日(月)・13日(月)・21日(火)・27日(月)	竹島水族館	7日(火)・14日(火)
生命の海科学館	7日(火)・14日(火)・21日(火)	ユトリーナ蒲郡	6日(月)・13日(月)・21日(火)・27日(月)
		海辺の文学記念館	7日(火)・14日(火)・21日(火)・28日(火)

消防団観閲式

消防本部総務課 ☎68・0936

市内の消防団員が一同に会し、市長からの観閲をうけます。市内9分団の勇姿をご覧ください。

とき 3月12日(日)

午前10時30分～11時30分

ところ とよおか湖公園

駐車場 市民病院駐車場(消防団の車両で会場まで送迎します。時間に余裕を持ってお越しください。)

※とよおか湖公園の北側が観閲式会場となりますので、公園の一部スペースが使用できなくなります。ご協力をお願いします。

下水道清掃工事の訪問販売にご注意を

悪徳業者による下水道清掃工事トラブルが市内で発生しています。すぐに契約しないで作業前に十分な説明を求め、不要な場合は「頼みません」とはっきり断りましょう。

市では下水道の点検・清掃を業者に委託して訪問させるという事は行っていません。

下水道課 ☎66・1140

蒲郡切り絵同好会切り絵展

鳥や風景などの切り絵作品をお楽しみください。

とき 3月1日(水)～5日(日)

午前9時～午後7時 ※最終日は午後4時まで

ところ 図書館展示コーナー

春の特別展 カワラ・デ・ヒロッタージュ

ヒロッタージュとは「拾ってコレクションする」という造語です。工作研究所の佐満力による作品をお楽しみください。



とき

3月11日(土)～4月9日(日)

午前9時～午後7時

ところ 図書館展示コーナー

図書館 ☎69・3706

中央公園 桜ライトアップ

約500本のソメイヨシノが咲き誇る中央公園でライトアップを行います。昼と夜で異なる表情の桜を満喫しませんか。期間中は運動場を臨時駐車場として開放します。ゴミは各自で持ち帰りましょう。



とき 3月24日(金)～4月9日(日)

午後6時～8時30分

※開花状況により、期間を変更する場合があります。

都市計画課 ☎66・1141

寅さんクラシックコンサート

「男はつらいよ」で使われた映画音楽と山本直純のオリジナル楽曲とクラシックの名曲をお届けします。

ゲスト 倍賞千恵子

指揮 山本祐ノ介

とき 3月5日(日)

開演 午後3時

開場 午後2時30分

ところ 市民会館大ホール

入場料 S席指定 6,000円

A席指定 5,000円

チケット販売 市民会館、チケットぴあほか

市民会館 ☎67・5151 生涯学習課



乗って残そう! 赤い電車

初不動祭(植木市露店まつり)

植木のお店や露店商が数十店出店します。今年は12年に1度の酉年御開帳です。この機会にぜひ赤い電車を利用してお越しください。



とき 3月5日(日) 午前9時～午後4時

ところ 西浦不動無量寺(ガン封じ寺)

(名鉄西浦駅下車徒歩約3分)

※3月1日～11月28日の御開帳期間中、秘仏本尊を参拝でき、毎日たる酒の接待があります。

問合せ 西浦不動無量寺 ☎57・3865

交通防犯課 ☎66・1156

手当を振り込みます

受給者指定の金融機関に振り込みます。確認してお受け取りください。

◆市遺児手当(10～3月分)

振込日: 3月31日(金)

納税

国民健康保険税(9期分)

後期高齢者医療保険料(9期分)

納期限 3月31日(金)

◎口座振替払の方は預金残高の確認をお願いします。

火災・救急件数

種別	1月件数	累計 (前年同月比)
火災	1件	1件(-1)
救急	332件	332件(+56)

※累計期間は平成29年1月



スポーツ

体育課 ☎ 66・12222

健康ジョギング教室

とき 4月2日〜平成30年

3月25日 毎週日曜日

午前7時〜11時

ところ 中央公園周辺

対象 市内在住・在勤の一般初心者

参加費 年千円

申し込み 各練習日に、中央公園西駐車場へ。

ボールルームダンス講習会

レベルアップのための社交ダンス講習会です。

とき 3月30日(木)

午後7時〜8時30分

ところ 市民体育センター

大会議室

対象 どなたでも

参加費 500円

申し込み 参加費を持って直接、市民体育センター(☎

69・3241)へ。

陸上競技教室

とき・対象 4月1日〜平成30年3月24日

30年3月24日

○小学1〜3年生 第2・4

土曜日

○小学4年〜中学生 第1・

3日曜日

午前9時〜11時

※入会時に日程表配布

ところ 公園グラウンド陸上

競技場 ほか

参加費

○小学1〜3年生・中学生

年3千円

○小学4〜6年生 年4千円

※別途Tシャツ代(千500円)

申し込み 練習日に公園グラ

ウンド陸上競技場本部席へ。

説明会・開校式 4月8日(土)

午前9時〜 公園グラウンド

●陸上教室スタッフ募集

子どもたちと一緒に体を動か

かしてみませんか。経験不問。

練習日に教室スタッフまで。

問合先 手嶋(☎090・9931

80473)



募集

蒲郡まつりイベント 実施者募集

観光商工課 ☎ 66・1120

蒲郡まつりをより一層盛り

上げるため、関連イベントを

実施していただける個人・団

体を募集します。対象者は審

査会で選定します。募集要項

(観光商工課または市ホーム

ページにあります)をご覧ください。

※実施費用の一部を助成しま

す。

申し込み 3月17日(金)までに

直接または郵送で、企画提

案書(観光商工課、市ホー

ムページにあります)を観

光商工課(T443-8601)

へ。

地域包括支援センター 職員募集

長寿課 ☎ 66・1105

市内3地域包括支援センタ

ーで職員を募集しています。

応募方法などは各地域包括支

援センターにお問い合わせくだ

さい。

募集資格 保健師、看護師、

社会福祉士、主任介護支援

専門員、介護支援専門員の

資格を有する方

※応募先によって募集資格が

異なります。

募集人数 各地域包括支援セ

ンター 1〜2人

※地域包括支援センターは、

市が事業委託している法人

が運営しています。

募集・応募・問合先

○東部地域包括支援センター

☎ 59・67900

○みらいあ地域包括支援セン

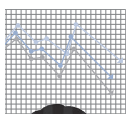
ター ☎ 66・08000

○西部地域包括支援センター

☎ 58・11306



体重を量って健康になろう！ このグラフを切り取って記録しましょう。



毎日体重を量って記録しよう！

+2キロ																																								
+1キロ																																								
初日体重																																								
-1キロ																																								
-2キロ																																								
日にち	1	2	3	4	5	6	7	8	9	10	11	12	13	14	15	16	17	18	19	20	21	22	23	24	25	26	27	28	29	30	31									
体重(キロ)																																								

体重を毎日量って記録すると、前の日の食べた物や時間帯、運動などによって体重が変化することが分かります。

自衛官募集

右記のとおり自衛官を募集します。

問合先 自衛隊愛知地方
協力本部豊川地域事務所
☎ 85♦2411

防災課 ☎ 66♦1208

種目	応募資格	受付期間	試験日
予備自衛官補 (一般・技能)	一般：18歳以上34歳未満の方 技能：18歳以上55歳未満の方 (保有する国家免許資格により異なる)	4月7日(金)まで	4月14日(金)～18日 (火)の1日
幹部候補生	22歳以上26歳未満の方 20歳以上22歳未満で、学校教育法に基づく短期大学を除く 大学を卒業した方または平成 30年3月卒業見込みの方	3月1日(水)～ 5月5日(祝)	5月13日(土)・14日(日) 14日は飛行要員のみ

東三河都市計画 地区計画素案説明会

柏原工業用地地区計画素案についての説明会です。

とき 3月25日(土)
午後6時～7時
ところ 柏原公民館



都市計画課 ☎ 66♦1142

愛知県動物保護管理センター見学会参加者募集

環境清掃課 ☎ 57♦4100

管理センター、犬猫の仕事を見学してみませんか。

とき 3月17日(金)

午後1時30分～3時

ところ 愛知県動物保護管理センター

豊橋市神野新田町字京ノ割

50(2)

対象 県内在住の方

定員 20人

申し込み 3月14日(火)までに
電話で愛知県動物保護管理

センター東三河支所(☎ 0

532♦33♦3777)へ。

がまごおり協働まちづくり会議 市民委員募集

協働に関する施策について調査・審議を行うまちづくり会議の委員を募集します。

募集要件 平日の昼間・夜間の会議に出席できる市内在住・在勤の方

募集人員 5人(任期2年)

選考方法 書類審査、面接審査

応募方法 3月21日(火)までに郵送またはメールで、「協働のまちづくり」について自分の考えを800字以内にまとめ、住所・氏名・電話番号を記入し、協働まちづくり課(T 443-8601 E メール kyodo@city.gamagori.lg.jp)へ。

協働まちづくり課 ☎ 66♦1179

退職準備セミナー 参加者募集

観光商工課 ☎ 66♦1119

定年後の年金や健康保険、雇用保険、税金などについて分かりやすく説明します。

とき 3月11日(土)

午前9時30分～正午

ところ 市民会館 中会議室

定員 50人

参加費 無料

持ち物 電卓、筆記用具

申し込み・問合先 愛知県労働者福祉協議会東三河支部

☎ 0532♦64♦7777

☎ 0532♦64♦7777



その他の 情報

法務局証明サービスセンターで地図・図面の証明書を請求できます

行政課 ☎ 66♦1155

ところ 名古屋法務局蒲郡証明サービスセンター(市役

所新館1階)

※オンライン請求での受け取りはできません。

問合先 名古屋法務局豊川出張所

☎ 86♦2115

警察署便り

蒲郡警察署 ☎ 68♦0110

市内の犯罪・交通事故発生状況 情報発信を始めます

◎防犯・交通事故防止に努めましょう!

平成28年中、市内の犯罪発生件数は前年に比べ大幅に増加し、また交通事故によって4人の尊い命が奪われています。そこで、今月号から「犯罪・交通事故発生状況」を掲載していきます。

警察では、防犯対策や交通事故防止対策に関する各種団体向けの講話などを行って、事件・事故の防止を呼びかけています。関心のある方はお気軽に蒲郡警察署にお問い合わせください。

市内の犯罪発生状況 (平成28年中)

総数	669件 (+77件)
侵入盗	92件 (+33件)
自動車盗	10件 (+1件)
特殊詐欺	7件 (+2件)
自転車盗	90件 (-8件)

市内の交通事故発生状況 (平成28年中)

死亡事故	4件 (+2件)
人身事故	405件 (-40件)

カッコ内は平成27年比

タクシーチケットを交付します

4月1日～平成30年3月31日に利用できるチケットを交付します。

現在のタクシーチケットの有効期限は平成29年3月31日(金)までです。

◆福祉タクシー料金助成利用券

※自動車税・軽自動車税の減免を受けている方には交付できません。

と き 3月24日(金)～ ところ 福祉課

対 象 自動車税・軽自動車税の減免を受けていない、次の条件に該当する方

○身体障がい者 下肢・体幹・視覚障害…1～3級
内部障害…1～3級

※重複障害の場合はそれぞれの部位別の等級で判定します。

○知的障がい者…A・B判定

○精神障がい者…1・2級

持ち物 身体障害者手帳、療育手帳、精神障害者保健福祉手帳、印鑑

福祉課 ☎66♦1106

◆高齢者タクシーチケット

と き 3月24日(金)～

ところ 市民課前ロビー

対 象 満70歳以上の方

持ち物 個人番号カード、顔写真付きの住民基本台帳カード、各種健康保険の被保険者証、運転免許証、運転経歴証明書

※代理の場合、利用者本人の上記いずれかの証明書



交通防犯課 ☎66♦1156

3月は自殺対策強化月間です

「不安や悩みでいっぱい」「生きるのがつらい」「気持ちをきいてほしい」など、一人で困っていませんか?そして、家族の方は本人とどのように関わってよいか、悩んでいませんか?つらい思いを自分だけで抱え込まず、誰かに話してみることも大事です。

●こころの相談窓口

・あいちこころほっとライン365 ☎052♦951♦2881 午前9時～午後4時30分

・名古屋いのちの電話 ☎052♦931♦4343 24時間

・よりそいホットライン ☎0120♦279♦338 24時間(フリーダイヤル)

●こころの体温計

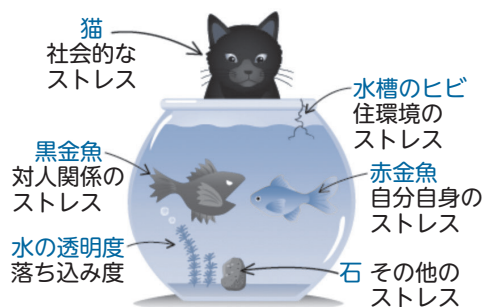
～からだの体温を測るように『こころの体温』を測ってみませんか～

『こころの体温計』は、日々の生活の中で感じるストレスや気持ちの落ち込み度を、気軽にチェックできるシステムです。子育てのストレスをチェックする「赤ちゃんママモード」もあります。

ぜひ、こころの健康状態のチェックをしてみてください。

ホームページ [蒲郡市 こころの体温計 検索](#)

福祉課 ☎66♦1106



丸七住宅(株)は、お客様の『ありがとう』を頂くために、お客様のこれから始まる新生活をサポートさせて頂いております。

売買・賃貸 まずはお気軽にご相談下さい!

不動産のことなら丸七住宅へ

住まいの
情報館

丸七住宅株式会社 丸七住宅 検索
幸田店 ☎0120-07-1644
蒲郡店 ☎0120-07-1645

mini mini ミニミニFC蒲郡店
☎0120-07-1642 蒲郡 賃貸 検索

全国一斉 春の火災予防運動 3月1日(水)～7日(火)

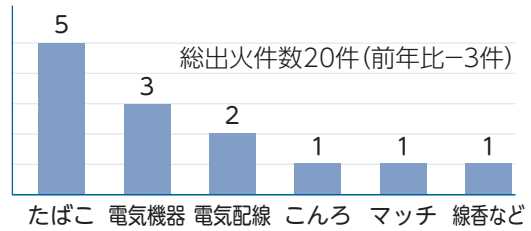
消しましょう その火その時 その場所で

平成28年度全国統一防火標語



空気の乾燥や強風などにより、火災の発生しやすい気候が続いています。
また、火災はちょっとした油断や過信、不注意などから発生しています。お気をつけください。

平成28年中の市内出火原因



設置されていますか？

住宅用火災報知器



1. 定期的にお手入れをしましょう
2. 定期的に作動確認し、音を聞きましょう
3. 電池の交換時期を確認しましょう
(電池寿命はおおむね10年です)

消防本部予防課 ☎68・0937

平成28年度ダイオキシン類などの 測定結果をお知らせします

◆クリーンセンターからの排出ガス

主な測定項目	単位	1号焼却炉	2号焼却炉	法律上の規制値
ダイオキシン類	ng-TEQ/Nm ³	0.053	0.011	5以下
窒素酸化物	ppm	95	89	250以下
ばいじん	g /Nm ³	0.001未満	0.001未満	0.08以下

◆埋立処分場浸出液処理施設からの放流水

主な測定項目	単位	一般廃棄物最終処分場(大塚)	一色不燃物最終処分場	法律上の規制値
ダイオキシン類	pg-TEQ/L	0	平成19年4月から浸出液の処理を蒲郡市幸田町衛生組合清幸園衛生処理場でおこなっています。	10以下
pH(水素イオン濃度)	—	6.7～7.6		5.8以上 8.6以下
BOD(生物化学的酸素要求量)	mg/L	3.1		60以下
SS(浮遊物質)	mg/L	2.1		60以下

※ダイオキシン類・pHを除く項目の数値は平成28年4月～11月の最大値

※pHは最小値および最大値

環境清掃課 ☎57・4100

相続 遺言 贈与

～お気軽にご相談ください～
初回・ご相談は、無料です。
◆預貯金・株式・不動産などの資産承継◆



太田哲也司法書士事務所

愛知県司法書士会所属・愛知県行政書士会所属

電話相談・出張相談
土日もお受けしています！

TEL.0533-67-8190

蒲郡市三谷町八舗120 《三谷水産高校から東へ約300m》

ota-samurai.com

霊柩自動車事業を廃止します

環境清掃課 ☎57・4100

市の霊柩自動車事業は、車両の老朽化、事務事業の見直しにより廃止します。
廃止する日 4月1日(出)

土地・家屋価格等

縦覧帳簿の縦覧

税務課 ☎66・1114

とき 4月3日(月)～5月31日(水)

ところ 税務課

縦覧できる人

○土地・家屋の固定資産税納税者および同居の親族

○納税管理人

○代理人(委任状が必要。法人の場合は代表者印)

縦覧に必要なもの 本人確認できるもの(運転免許証、個人番号カード、住民基本台帳カード、パスポートなど)



青少年団体等互助会にご加入を

体育課 ☎66・1222

加入した団体の活動中に傷害事故が起きた場合、会費を財源として見舞金を給付します。少ない加入金で、団体の活動を応援するのが青少年団体等互助会です。

加入資格 市内在住・在勤・在学者で構成する10人以上

のスポーツ団体・生涯学習団体など

年会費 高校生以下50円 大人200円

加入期間 4月1日以降に会費を納入した日～平成30年

3月31日まで

※前年度加入団体は4月中の手續きで4月1日から有効

傷害見舞金 活動中の傷害事故

故に対して給付(給付対象は通院3日以上。給付額は治療日数によります)

申し込み・問合せ先 4月1日

(出)直接、青少年団体等互助会事務局(市民体育センター)内 ☎69・3241へ。

小規模修繕契約、物品等少額随意契約希望者登録受付

契約検査課 ☎66・1178

平成29・30年度に市が発注する修繕の契約のうち「少額で内容が軽易な契約」を希望する方、物品などの契約のうち「少額の物品の買入れや委託業務などの契約」を希望する方は登録手続きをしてください。

※現在登録をしている方も、引き続き登録するには改めて手続きが必要です。

とき 3月1日(水)～31日(金)

ところ 契約検査課

有効期間 4月1日～平成31年3月31日

提出書類 小規模修繕契約希望者登録申請書、物品等少額随意契約希望者登録申請書(契約検査課・市ホームページ)にあります)、同意書

ほか

※4月3日(月)以降は随時受け付けます。その場合、有効

期間は受付の翌平日～平成31年3月31日となります。

認可外保育施設に入所している第3子以降(3歳未満児)の平成28年度分の保育料を補助します

子育て支援課 ☎66・1107

対象施設 おひさまキッズ、光の園、その他事業所内託児施設など

対象 次のすべてに該当している保護者

①世帯で18歳未満の児童を3人以上養育している

②第3子以降の3歳未満児を施設に入所させている

(15日以上の月決め利用をしていること。一時保育の利用は不可)

③就労しているなど、市の保育園の入所基準(標準時間)を満たしている(申請月分の実績の提出必要)

④保護者、児童ともに蒲郡市に住民票があること

補助金額 保護者が対象施設に支払った平成28年度分の保育料(月額5万3千円以内)

提出期限 4月7日(金)

提出先 子育て支援課

相続・贈与

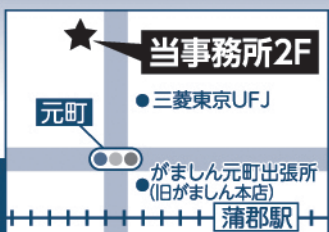
争族にならないための生前対策にも応じます

初回相談無料

加藤智税理士事務所

お気軽にご相談下さい

TEL.0533-68-7160



〒443-0057 蒲郡市中央本町4-27(2F)

加藤智税理士

検索

ごみ減量4コマ その22 **ごみに関する 前にまわろう リユースで** **環境清掃課 57◆4100**

今回はクリーンセンターで開催中のイベントを紹介するわね。

クリーンセンターにごみとして捨てられたものの中から、まだ使えるようなものを入札形式で販売するリサイクルバザールをやっているのよ!

いらっしゃいませー

3月5日の日曜日まではお休みだから気をつけてね。中にはお宝が眠ってるかも知れないわよ。

リユース(再使用)はとても大切なことね。商品は市ホームページで見ることが出来るわ。

急がなきゃ

GI 別荘 竹島特別

開設61周年記念競走

3月 25日(土) 26日(日) 27日(月) 28日(火) 29日(水) 30日(木)

神聖なる闘いを見届けろ!!

BOAT RACE 蒲郡 三河

皆さんの寄付(日赤社資)が日本赤十字社の活動を支えています!

日本赤十字社の活動

日本赤十字社は、特殊法人の救護団体です。「人道・公平・中立・独立・奉仕・単一・世界性」の7つの基本原則のもとに、災害救護・血液事業・国際活動などさまざまな事業を行っています。

日赤蒲郡市地区では

- 火災などの被災者救助のために救援物資を配布し、見舞金・弔慰金を支給しています。
- 献血事業に対し、補助金を交付しています。
- 各種災害義援金の受付、送金を行っています。
- 蒲郡市赤十字奉仕団(現在263人)は、地域ボランティア団員の育成、子どもの健全育成活動や地域見守り活動など、地域に根ざした活動を行っています。
 - ・小学生の登下校時の自主パトロール
 - ・保育園児との「昔あそび」を使った交流会の開催
- 福祉避難所へ救護資材の配備を進めています。(28年度実績)
 - ・つつじ寮：バルーン投光器1台
 - ・わくわくワーク大塚：折りたたみ式ポリタンクセット1セット
 - ・オレンジホーム：発電機1台 など



寄付のご協力をお願いします

毎年5月に各総代区・常会を通してご協力をいただいています。皆様のご協力をお願いします。

福祉課 ☎66◆1106

国民健康保険の加入・脱退の手続き

～各種手続きにマイナンバーが必要です～



国民健康保険(国保)は、職場の健康保険などと違い、加入・脱退時には、異動があった日から14日以内に届出をしなければなりません。

新しい年度を迎え、就職・転職・退職などにより本人、家族の健康保険に異動があった場合には必ず届出をしましょう。

下表の持ちもののほかに世帯主のマイナンバーを確認できるもの、来庁された方の身分証明書(顔写真付き1点または顔写真なし2点)も必要です

～14日以内に届出を～

国保に加入	持ちもの	届出の場所
職場の健康保険を脱退、または被扶養者から外れた※	印鑑、職場の健康保険資格喪失証明書(会社で作成)	市民課、保険年金課
市外から転入してきた	印鑑、転出証明書	市民課
子どもが生まれた	印鑑、親の保険証(国保)、母子健康手帳	

国保を脱退	持ちもの	届出の場所
職場の健康保険に加入した※	印鑑、保険証(国保)、職場の健康保険証	市民課、保険年金課
市外へ転出する	印鑑、保険証(国保)	市民課
死亡		

その他	持ちもの	届出の場所
市内転居、世帯や世帯主が変わった	印鑑、全員の保険証(国保)	市民課
保険証を紛失した	印鑑	市民課、保険年金課
修学などのため市外へ転出する	印鑑、保険証(国保)、在学証明書など	保険年金課

※定年退職による国保加入の場合や、国保への加入・脱退の届出が遅れた場合は、保険年金課で届出をしてください。

保険年金課 ☎66♦1103

愛知工科大学・愛知工科大学自動車短期大学 カレッジ・レポート

最終回(全4回)「夢は宇宙開発の研究者」

愛知工科大学 電子制御・ロボット工学科3年 秋山 実穂さん

なぜロボット工学の勉強を?

—中学校の理科の授業で天体の勉強をしたときに宇宙に憧れ、将来は宇宙に携わる仕事がしたいと思ったのがきっかけです。大学では、無人探査機の研究をしており、主に自立走行のローバ(惑星探査機)を作っています。



大学でのとびきりの体験は?

—私のとびきりの体験は、所属するサークルSTELA(宇宙技術研究部)が、昨年9月にアメリカのネバダ州で行われたARLISS2016(自律型無人探査機のコンテスト)で3位になったことです。世界

～愛知工科大学・愛知工科大学自動車短期大学は市内唯一の大学です。そこで、大学でどのようなことが学べるか・大学での学びを通じてどのようなことを頑張っているかを学生さんたちにインタビューしてきました。4回にわたってお届けします。～

から学生が集い約1週間かけて行われるコンテストで、最終日までは1位だったんです。最後に2メートル差で惜しくも優勝は逃しましたが、世界大会で3位入賞はとても嬉しかったです。この経験を糧に、次のコンテストでは必ず優勝したいと思います!

将来への意気込みを教えてください。

—私の将来の夢は、宇宙開発関連の研究者になることです。JAXAも夢の一つにあります。そのために、卒業後は大学院に進学し、宇宙工学についてより深く研究したいと考えています。愛知工科大学では先生方による手厚いサポートが受けられます。そのサポートを手助けに、中学生の頃からの憧れに向かって頑張りたいです。

公共下水道供用開始区域縦覧

下水道課 ☎66・1140

次の区域は3月31日から下水道を利用できます。

【単独公共下水道】

西浦町赤浜・池田・大知柄・川東・北知柄・倉舞・五郎蔵屋敷・空ヶ谷・南ヶ坪・南馬相・宮新田・丸山・前浜の各一部

とき 3月16日(木)～27日(月)
ところ 下水道課

司法書士・税理士による相続・登記などの無料面接相談会

税務課 ☎66・1114

とき 4月13日(木)

午前10時～午後4時

※正午～午後1時は除く

ところ 市役所302会議室

申し込み 前日までに電話で

東海税理士会豊橋支部税務相談所 (☎05332550266)へ。

※必ずお申し込みください。



電車で行こう！ 名鉄電車応援企画

食と芸術の祭典 ニシオンナーレ フィナーレイベント

食と芸術の祭典「ニシオンナーレ」は、アートを「生活を楽しむための1つのアプローチ」として位置付け、アートとイートで西尾をまるごと楽しめるイベントです。

とき 3月11日(土)・12日(日) 午前10時～午後4時30分

ところ 愛知こどもの国 ※名鉄こどもの国駅から徒歩約10分

内容 声優兼コスプレイヤーの神楽くるるさんと、初代名古屋おもてなし武将隊豊臣秀吉役の宮田大樹さんをナビゲーターに迎えて行きます。11日(土)には、西尾市出身、「モーニング娘。'17」の牧野真莉愛さんが出演します。

- 食やアートをテーマにしたいろいろなワークショップ
- 音楽ライブなどのステージや飲食&アートマルシェ
- スイーツグルメが楽しめる「竜の子街道プロジェクト」
- 西尾・常滑・半田・碧南市のPRブース ほか

問合先 西尾市商工観光課観光担当 (☎0563・65・2170)



モーニング娘。'17
牧野真莉愛

この企画は、名鉄西尾蒲郡線利用促進のため、沿線のイベント情報を掲載しています。



©藤子プロ・小学館・テレビ朝日・シンエイ・ADK 2017

ラグーナ情報 ◆「映画ドラえもん のび太の南極カチコチ大冒険」KACHI KOCHI アドベンチャー in ラグナシア

5月7日(日)まで、ラグナシアで期間限定で開催中！ラグナシアで映画ドラえもんの世界を体感しよう！

2大冒険アトラクションに注目！ ※イベントアトラクションは別途料金が必要です。

○迷路アトラクション 「KACHI KOCHI どこでもドア迷路探検」

○冒険ラリー 「ヒョーガヒョーガ星の危機を救え！ドラえもんひみつ道具ラリー」

入園券 大人2,150円 小学生1,200円 幼児(3歳以上) 700円

パスポート 大人4,100円 小学生3,000円 幼児(3歳以上) 2,250円

限定カンパジの付いたイベント限定チケットを
ローソン・ミニストップ(ロッピー設置店舗)で販売

問合先 インフォメーションセンター ☎58・2700 公式サイト [ラグーナテンボス](#)

[検索](#)

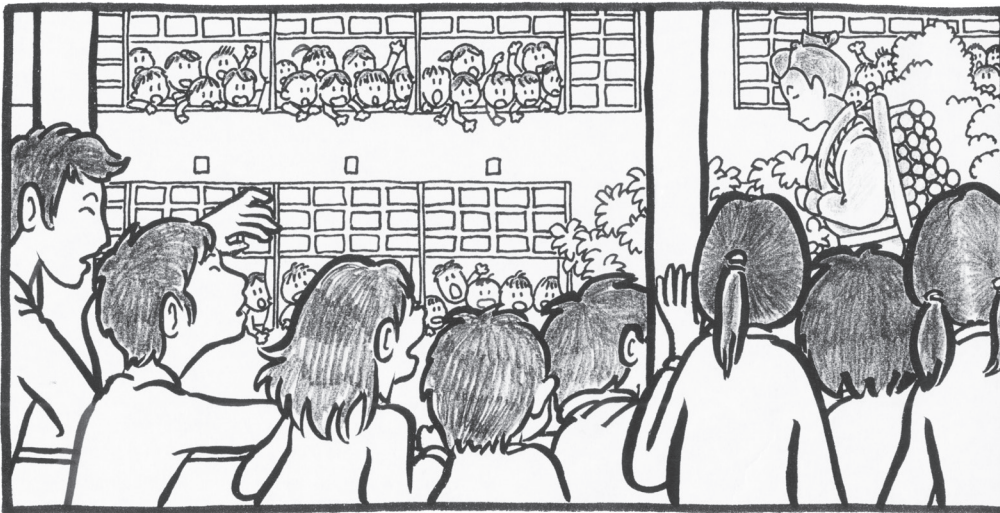
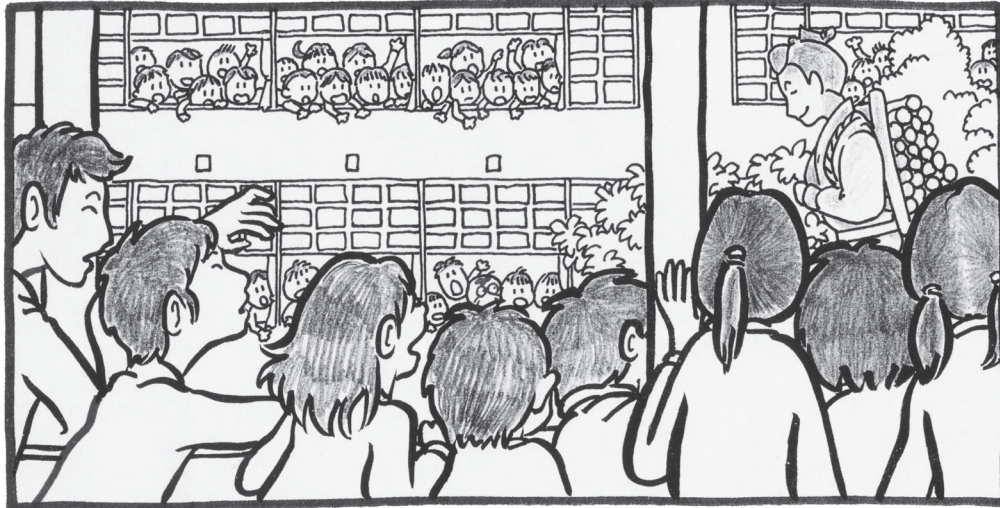
ラグーナ地域の活性化のため、イベント情報などを掲載しています。



2枚の絵を見くらべて、まがい（まがい）を8カ所見つけてね。全問正解された方のうち、抽選で10人の方にクオカードをプレゼントします。

クイズまじりだじ

秘書広報課 ☎66・1145



応募方法

ハガキまたはファックスに①答え(左の絵に○をつける)②住所③氏名(かりがな)④年齢⑤電話番号⑥広報紙の感想(ご意見など)を書いて秘書広報課(〒443-8600 1FAX 66・1190)へ。当選者と答えは、広報がまごおい5月号に掲載します。

学校のふしぎ話

『ある小学校の二宮金次郎さん』

学校には2つの顔があります。
1つは人面たちのエネルギーにあふれる明るい昼の顔。
もう1つは、人間の知らない夜の顔。
蒲郡には、この2つの顔を見ることができない不思議なみかん仙人がいるそうです。

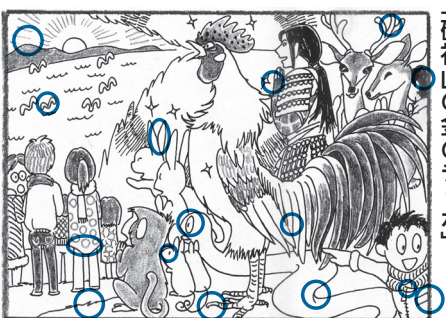
もう半世紀近く前のことだった。さわやかな初夏の朝、2年生のKちゃんはランドセルしょって元気いっぱい学校へ行った。
学校に着くと、なにやらいつもと違う空気がただよっている。一緒に登校した5年生と、6年生の男の子たちがハイテンションで駆け出した。Kちゃんが教室へ行くこととすると、
「Kちゃんー早くこっちこっちー」
友達Bちゃんがろうか側の窓にもたれて呼んだ。見ると、西から東に続くろうかの窓に、各教室の外の中庭のある所をワイワイ言いながら見ている。
KちゃんがBちゃんの横から向かいの中校舎を見ると、あちら側の窓という窓からも生徒たちが鈴なりに顔を出して、中庭のある所を見ている。
「うわーすーいー！」

「Kちゃん見て、池のとなりの二宮金次郎さん。」「んー。」
「金次郎さんの足が石で固められてるんだよ。」「なんで？」Bちゃん
「今日の朝、A先生が一番早く学校に来たら、二宮金次郎さんが本読みながら歩いていったって。そしたらころんしゃったんだった。そしたら二宮金次郎さん足ケガしちゃったんだった。それでA先生が陶器の二宮金次郎さんを起してあげて、石で固めて直してあげたんだった。でもその時本がなくなっちゃったんだったよ。」

「へー。」
それからしばらく、夜になると二宮金次郎さんが走るんじゃないかと、隣の神社の垣根沿いに見に来る人が続いた。いつの頃からか二宮金次郎さんは神秘的なアイドルとして代々の学校のPTAのユニフォームにプリントされている。

みかん仙人「二宮金次郎さん、本は見つかったかん？」
二宮金次郎「まだ見つからん。時計塔や、学校の裏も探したんだけどね。でも隣の神社の神様に守っていただいでるから困らないよ。」

◆1月号の答え
『砥神山の金のチャボ』



1月号当選者 応募総数 49通 正解者 26人(50音順・敬称略)

飯島いづみ(中央本町) 磯部 暢之(竹谷町) 笠田 政行(西浦町) 杉浦 とみ子(神ノ郷町) 高橋 尚子(本町)
 田島 大輔(本町) 藤井 裕子(拾石町) 間瀬 加代子(形原町) 松本 加代子(大塚町) 村松 真衣(形原町)



▲よーいスタート！(2月12日)

三河湾健康マラソンが開催され、3,064人が目標タイムに向かって走り出しました。昨年は雨でしたが、今年は晴天。絶好のマラソン日和でした。



▲火の手から守るために(1月24日)

光明寺で文化財防火訓練が行われ、檀家・消防団のほか地域住民の方も多く参加しました。人命はもちろんのこと、古くから守られてきた文化財を未来へと繋げられるよう、日頃の備えが大切です。

まちの話題や出来事を写真で紹介
ふれあい宅配便



▲乗って残そう！赤い電車(1月29日)

形原中学校で名鉄西尾・蒲郡線利用促進大会が蒲郡・西尾両市の応援団主催で行われました。「赤い電車の存在があるだけで、人生のレールが広がる」と、中高生たちが切実な思いを訴えました。



▲グランシェフから次世代の子どもたちへ(1月31日)

リゾートトラスト株式会社が犬塚小学校6年生に食育出前授業を行いました。授業では、地元食材を使って調理・盛り付けを実演しており、みんな興味津々。試食後には、グランシェフ内山敏彦さんが自らの実体験を基に、人の生き方について子どもたちへメッセージを送りました。

▶食とのふれあい(2月11日・12日)

ボートレース蒲郡で農林水産まつり・食育フェスタが行われ、2日間で4万2千人が来場しました。目玉企画のみかんのつかみ取りでは、大人も子どもも奮闘！たくさんみかんが取れたかな？





	1日(水)~3日(金)	4日(土)~10日(金)	11日(土)~17日(金)	18日(土)~24日(金)	25日(土)~31日(金)
5	00 QVC(テレビショッピング)				
6	00 ショップチャンネル				
7	00 ショップチャンネル	00 ショップチャンネル ※5日・10日 00 幸田シンフォニックバンド定期演奏会	00 ショップチャンネル	00 ショップチャンネル	00 ショップチャンネル ※26日・31日 00 蒲郡市ジュニア吹奏楽団第18回演奏会
8	00 鉄ぶら 30 ヘルシー料理大作戦 45 見ドコロ ● 55 ピカットくん	00 恋舞妓の京都事情95 ● 30 旬食まんたん ● 45 見ドコロ ● 55 ピカットくんの番組ガイド ●	00 鉄ぶら ● 30 Cちゃんのグルメポケット ● 45 見ドコロ ● 55 ピカットくん ●	00 恋舞妓の京都事情96 ● 30 ぐるぐるぐるめらんど ● 45 見ドコロ ● 55 ピカットくん ●	00 鉄ぶら ● 30 ヘルシー料理大作戦 ● 45 見ドコロ ● 55 ピカットくん ●
9	00 テレビ回覧板WEELLY ● 15 産業フォーカス ● 30 幸スポ!! ● 45 スローテレビ ●	00 テレビ回覧板WEELLY ● 15 匠~職人の技とところ~ ● 30 遊・YOU・東海道 ●	00 テレビ回覧板WEELLY ● 15 町の風景 ● 30 マイ Home Town ●	00 テレビ回覧板WEELLY ● 15 店ばな工房 ● 30 幸せのめぐみ ● 45 名車再生!1918年型フランクリン ●	00 テレビ回覧板WEELLY ● 15 ビュービル~こどものかたち~ ● 30 蒲郡の記憶 ● 45 スローテレビ ●
10	00 企画番組 響け、うたごえ 届け、エンターテイメント 一人と町の20年~ 30 検案・ステキ企業 ● 45 名車再生!1918年型フランクリン ●	※6月 00 幸田シンフォニックバンド第17回定期演奏会 ● 00 フロントライン ● 30 幸スポ!! ● 45 スローテレビ ●	※11日 00 幸田シンフォニックバンド第17回定期演奏会 ● 00 けーぶるにっぽん 食・JAPAN#11 ● 30 食遊彩々 ●	00 刻の遺産 ● 15 KONにちは! ● 30 マイ Home Town ●	※27日 00 蒲郡市ジュニア吹奏楽団第18回演奏会 ● 00 けーぶるにっぽん 食・JAPAN#12 ● 30 幸せのめぐみ ● 45 名車再生!1918年型フランクリン ●
11	00 QVC(テレビショッピング)				
12	00 テレビ回覧板WEEKLY ● 15 店ばな工房 ● 30 産業フォーカス ● 45 ピカットくん ● 50 見ドコロ ●	00 テレビ回覧板WEEKLY ● 15 産業フォーカス ● 30 匠~職人の技とところ~ ● 45 ピカットくん ● 50 見ドコロ ●	00 テレビ回覧板WEEKLY ● 15 何事じゃ! ● 30 町の風景 ● 45 ピカットくん ● 50 見ドコロ ●	00 テレビ回覧板WEEKLY ● 15 町の風景 ● 30 店ばな工房 ● 45 ピカットくん ● 50 見ドコロ ●	00 テレビ回覧板WEEKLY ● 15 店ばな工房 ● 30 ビュービル~こどものかたち~ ● 45 ピカットくん ● 50 見ドコロ ●
13	00 文字放送				
14	00 燃えドラ! スタジアム ●	※(土)13:00~14:00 テレビ回覧板総集編 ● ※7日 00 幸田シンフォニックバンド定期演奏会 ● 00 燃えドラ! スタジアム ●	00 燃えドラ! スタジアム ●	00 燃えドラ! スタジアム ●	※(土)13:00~14:00 テレビ回覧板総集編 ● ※28日 00 蒲郡市ジュニア吹奏楽団演奏会 ● 00 燃えドラ! スタジアム ●
15	00 テレビ回覧板 15 ピカットくん ● 20 見ドコロガイド ● 30 検案・ステキ企業 ● 45 名車再生!1918年型フランクリン ●	00 テレビ回覧板 15 ピカットくん ● 20 見ドコロガイド ● 30 幸スポ!! ● 45 スローテレビ ●	00 テレビ回覧板WEEKLY ● 15 ピカットくんの番組ガイド ● 20 見ドコロガイド ● 30 ハナタカ遺産 ●	00 テレビ回覧板WEEKLY ● 15 ピカットくんの番組ガイド ● 20 見ドコロガイド ● 30 マイ Home Town ●	00 テレビ回覧板 15 ピカットくん ● 20 見ドコロガイド ● 30 幸せのめぐみ ● 45 名車再生!1918年型フランクリン ●
16	00 忍たま乱太郎 三人のテートの段 他 ● 30 企画番組 響け、うたごえ 届け、エンターテイメント 一人と町の20年~	※土曜日のみ 00 フロントライン ● ※8日 00 幸田シンフォニックバンド定期演奏会 ● 00 忍たま乱太郎 アミタケ姫の夢の段 他 ● 30 水の惑星紀行 ● 45 ゆると下呂 ●	※土曜日のみ 00 フロントライン ● 00 忍たま乱太郎 あれを近づけるな段 他 ● 30 いい伊豆みつけた ●	※土曜日のみ 00 フロントライン ● 00 忍たま乱太郎 三治郎の相談の段 他 ● 30 日本絶景舞踏旅 ●	※土曜日のみ 00 フロントライン ● ※29日 00 蒲郡市ジュニア吹奏楽団第18回演奏会 ● 00 忍たま乱太郎 降りたくない原因の段 他 ● 30 グランパスSTADIUM! ●
17	00 テレビ回覧板 15 ピカットくん ● 20 見ドコロガイド ● 30 グランパスSTADIUM! ●	00 テレビ回覧板 15 ピカットくん ● 20 見ドコロガイド ● 30 ハナタカ遺産 ●	00 テレビ回覧板 15 ピカットくん ● 20 見ドコロガイド ● 30 けーぶるにっぽん 食・JAPAN #11 ●	00 テレビ回覧板 15 ピカットくん ● 20 見ドコロガイド ● 30 刻の遺産 45 KONにちは!	00 テレビ回覧板 15 ピカットくん ● 20 見ドコロガイド ● 30 幸せのめぐみ ● 45 名車再生!1918年型フランクリン ●
18	00 店ばな工房 ● 15 ヘルシー料理大作戦 ● 30 鉄ぶら ●	00 産業フォーカス ● 15 旬食まんたん ● 30 恋舞妓の京都事情95 ●	00 何事じゃ! ● 15 Cちゃんのグルメポケット ● 30 鉄ぶら ●	00 町の風景 ● 15 ぐるぐるぐるめらんど ● 30 恋舞妓の京都事情96 ●	00 店ばな工房 ● 15 ヘルシー料理大作戦 ● 30 鉄ぶら ●
19	00 テレビ回覧板WEEKLY ● 15 産業フォーカス ● 30 幸スポ!! ● 45 スローテレビ ●	00 テレビ回覧板WEEKLY ● 15 匠~職人の技とところ~ ● 30 遊・YOU・東海道 ●	00 テレビ回覧板WEEKLY ● 15 町の風景 ● 30 マイ Home Town ●	00 テレビ回覧板WEEKLY ● 15 店ばな工房 ● 30 幸せのめぐみ ● 45 名車再生!1918年型フランクリン ●	00 テレビ回覧板WEEKLY ● 15 ビュービル~こどものかたち~ ● 30 蒲郡の記憶 ● 45 スローテレビ ●
20	00 野湯へGO! 阿曾原温泉 仙人の湯 ● 30 絶景舞踏旅 ●	※4日・9日 00 幸田シンフォニックバンド第17回定期演奏会 ● 00 ディズニーチャンネル ●	※土曜日のみ ● 00 文字放送 ● 30 ハナタカ遺産 ● 00 SPACE SHOWER TV ● 30 文字放送 ●	※土曜日のみ ● 00 文字放送 ● 30 ハナタカ遺産 ● 00 小椋ケンイチ教授の美的大学~保湿 ● 30 地方の歴史から日本を発見 ●	※25日・30日 00 蒲郡市ジュニア吹奏楽団演奏会 ● ※26日~28日 00 オーバーホール改造車の世界:ポルシェ356 ● ※29日・31日 00 合戦前夜~武将たちのストラテジー~#2 ●
21	00 記念番組 響け、うたごえ 届け、エンターテイメント 一人と町の20年~ 30 検案・ステキ企業 ● 45 名車再生!	00 もっと! 水の惑星紀行 ● 15 満天! ゆると下呂 ● 30 幸スポ!! ● 45 スローテレビ ●	00 いい伊豆みつけた ● 30 食遊彩々 ●	00 日本絶景舞踏旅 ● 30 マイ Home Town ●	00 グランパスSTADIUM! ● 30 幸せのめぐみ ● 45 名車再生!1918年型フランクリン ●
22	00 テレビ回覧板WEEKLY ● 15 店ばな工房 ● 30 幸スポ!! ● 45 スローテレビ ●	00 テレビ回覧板WEEKLY ● 15 産業フォーカス ● 30 遊・YOU・東海道 ●	※12日 00 幸田シンフォニックバンド第17回定期演奏会 ● 00 テレビ回覧板 15 何事じゃ! ● 30 マイ Home Town ●	00 テレビ回覧板WEEKLY ● 15 町の風景 ● 30 幸せのめぐみ ● 45 名車再生!1918年型フランクリン ●	00 テレビ回覧板WEEKLY ● 15 店ばな工房 ● 30 蒲郡の記憶 ● 45 スローテレビ ●
23	00 QVC(テレビショッピング) ※(土)23:00~ ファッションチャンネル				
24-29	00 QVC(テレビショッピング)				

財源確保のため有料広告を掲載しております。広告については市が推奨するものではありません。内容については直接広告主へお問い合わせください。

編集・発行 蒲郡市 秘書広報課 ☎ 0533-66-1145 FAX 0533-66-1190

〒443-8601 愛知県蒲郡市旭町17番1号 ☎ 0533-66-1111 http://www.city.gamagori.lg.jp

『蒲郡市ジュニア吹奏楽団第18回演奏会』

放送期間：3月25日(土)~4月2日(日)

3月20日(月)に蒲郡市民会館で行われる蒲郡市ジュニア吹奏楽団第18回演奏会を収録放送します。

放送時間
3/25(土)午後8:00~ 3/26(日)午前7:00~
3/27(月)午前10:00~ 3/28(火)午後2:00~
3/29(水)午後4:00~ 3/30(木)午後8:00~
3/31(金)午前7:00~ 4/1(土)午前10:00~
4/2(日)午後10:00~

『蒲郡の記憶』(15分)

放送期間：3月25日(土)~4月7日(金)

町村合併を繰り返した現在の蒲郡市が誕生したのは昭和29年4月1日のこと。その時の人口はおおよそ48,000人でした。それから60年以上の時が経ち、今では人口おおよそ80,000人。海と山に恵まれた景勝地、蒲郡市発展の歩みを辿ります。

※資料提供 蒲郡市博物館 ※

放送時間
第1週 9:30~、19:30~、22:30~
第2週 10:30~、15:30~、21:30~

取材依頼はこちらまで!
オモシロネタなど大募集! ☎ 0120-794934

蒲郡ボートレース中継 1Rスタート時間はボートレース蒲郡のHPをご覧ください

2/24・25・26・27・28・3/1 第46回 蒲郡大賞典
3/7・8・9・10・11・12 マンスリーBOATRACE杯
3/17・18・19・20・21・22 日本財団会長杯争奪戦
3/25・26・27・28・29・30 G1オールジャパン竹島特別開設61周年記念競走