

「地球にやさしい暮らし」始めませんか

近年、異常気象の多発やごみ排出量の増加などの問題から、地球温暖化対策やリサイクルなどの地球にやさしい取り組みに関心が高まっています。これらの取り組みを始めようと考えている方に、以下の補助金メニューを用意しています。

申請は
グリーン
センターへ

地球温暖化対策設備導入費補助金

※工事着手・引渡前申請

対象 4月1日以降、自ら居住する住宅(居住する予定の住宅)に太陽光発電システム、太陽熱利用システム、リチウムイオン蓄電池を設置する方(新築住宅、既存住宅、建売住宅、店舗併用住宅)
※平成30年3月12日までに工事完了・引き渡しを終了する方に限る

補助金額

太陽光発電システム 1キロワットあたり2万円(上限8万円)

※1住宅あたり合計10キロワット未満

太陽熱利用システム 1平方メートルあたり1万円(上限5万円)

リチウムイオン蓄電池 設置費(上限5万円)



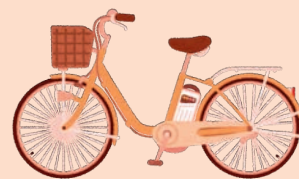
電動アシスト自転車購入費補助金

※購入前申請

対象 運転免許証を所持しており、4月1日以降に市内の店舗で電動アシスト自転車を購入する18歳以上の方(中古品、幼児2人同乗用は除く)

補助金額 本体購入金額の3分の1(上限1万5千円)

| | 持ち物 |
|----------------|--|
| 購入前 | 見積書、パンフレット、運転免許証、印鑑 |
| 購入後 (30日以内) | 領収書、保証書、防犯登録証、TSマーク付帯保険加入書、住民票、印鑑、預金通帳 |



生ごみ処理機等購入費補助金

※購入後申請

対象 市税を滞納しておらず、4月1日～平成30年3月31日までに、市内の店舗(市が認める団体を含む)から購入した方

補助金額 購入価格の45パーセント ※限度額あり

| 種類 | 容量と基数制限 | 限度額 | 持ち物 |
|---------------------|------------------------|----------|--|
| 生ごみ堆肥化容器 (コンポスト) | 100リットル以上 (1世帯2基まで) | 1基につき3千円 | ・領収書 ・印鑑 ・通帳※ゆうちょ銀行を除く ・保証書(生ごみ処理機のみ) |
| 密封発酵容器 (ぼかし容器) | 9リットル以上 (1世帯2基まで) | 1基につき千円 | |
| 生ごみ処理機 | 1世帯1基まで | 1万円 | |

～合併処理浄化槽へ転換を～ 浄化槽補助金を活用しよう

対象 建築確認申請を伴わずに、合併処理浄化槽を設置する市街化調整区域内に住む単独処理浄化槽やくみ取り便槽をお使いの方(ただし、下水道事業計画区域と農業集落排水処理事業計画区域を除く)

補助金額 設置費の50%

限度額 5人槽 33万2千円・7人槽 41万4千円・8人槽以上 54万8千円

※単独処理浄化槽を撤去する場合は、9万円が上乗せされます。

※申請前に電話、メールで環境清掃課(Eメール kankyo@city.gamagori.lg.jp)にご相談ください。

※工事着手後の申請はできません。

環境清掃課 ☎57♦4100