

形原地区支線バス「あじさいくるりんバス」

平成 27 年 4 月～平成 28 年 3 月 事業評価について

1 乗車実績

- ・別紙 1 のとおり

2 収支率

- ・委託金額・・・4, 029, 276 円
- ・運賃収入相当額・・・314, 150 円
- ・収支率・・・約 8% (目標値 20%)

3 地域意向の把握

- ・来年度実施予定

4 地域の努力

- ・定期的な「形原地区公共交通協議会」の開催
- ・「あじさいくるりんバス便利表」の作成

みんなの「あじさいくるりんバス」便利表

区分	目的地	徒歩	バス停
公共施設	浜都文化広場	4分	Aコープ形原店
	形原郵便局	3分	形中大鳥居
	かたはら児童館	5分	形原神社
	ユトリーナ	ユトリーナ	
病院	形原魚市場	9分	東戸番井
	石原内科	2分	形原公民館
	産科	3分	形原公民館
	さくら皮膚科	1分	前野口
その他	市川産科分院	3分	前野口
	天神接骨院	2分	前野口
	あおば内科	あおば内科前	
	福吉産科医院	3分	形中大鳥居
	平野内科	4分	形中大鳥居
	＝	2分	湯窪形原支店前
	村松クリニック	2分	Aコープ形原店
	トリアクリニック	2分	サンカイ前
	かたはら接骨院	3分	上音羽・下音羽
	湯井産科医院	4分	色越形原駅

銀行	湯窪形原支店	湯窪形原支店前
湯窪太郎の家支店	2分	北浜市営住宅
西窪形原支店	1分	Aコープ形原店
JA形原支店	1分	あおば内科前
形原通産	1分	サンカイ前

公園	春日湯公園	春日湯集客住宅
北浜公園	1分	北浜海岸入口
双太山公園	5分	形原神社

神社	岩上神社	岩上神社
宝善神社	3分	宝善神社南
形原神社	3分	形原神社
鞍馬神社	5分	形原神社
美濃鳴神社	2分	森観音
秋葉神社	2分	上音羽・下音羽

お寺	林光寺	形原公民館
宗徳寺	3分	一色
種陀寺	3分	形原温泉
妙慶寺	2分	形中大鳥居
専勝寺	3分	形中大鳥居
真知寺	3分	しあわせ会館口
実相院	5分	しあわせ会館口
利生院	5分	サンカイ前

店舗	Aコープ	Aコープ形原店
ヤマナカ	1分	あおば内科前
しまむら	5分	あおば内科前
コメリ	3分	あおば内科前
穂竹商店	1分	市川通駅前
ファミリーランド	1分	市川通駅前
ファミリーランド	1分	前野口
たんぽぽ薬局	1分	前野口
すばる製菓薬局	あおば内科前	
しあわせ	3分	あおば内科前
＝	3分	形中大鳥居
だいち薬局	2分	形中大鳥居
オリーブ薬局	2分	サンカイ前

飲食店	うしお	形原温泉
だるま寿し	2分	形中大鳥居
松壽し	2分	東戸番井
サンカイ	サンカイ	
松月	1分	サンカイ前
かねかわ	2分	上音羽・下音羽
山女魚	1分	市川通駅前

その他	たいよう形原	1分	東中田
やすらぎホール	4分		東上松

お問い合わせ先 ●運行に関すること 湯窪市交通情報課 66-1156 ●所要時間は徒歩での時間の目安です。
●運行状況に関すること 株式会社おれい自動車 57-3164 ●お問い合わせ先 形原地区公共交通協議会(形原公民館内) 57-2704

- ・愛知県主催の「平成27年度エコモビリティライフ推進表彰団体」として表彰

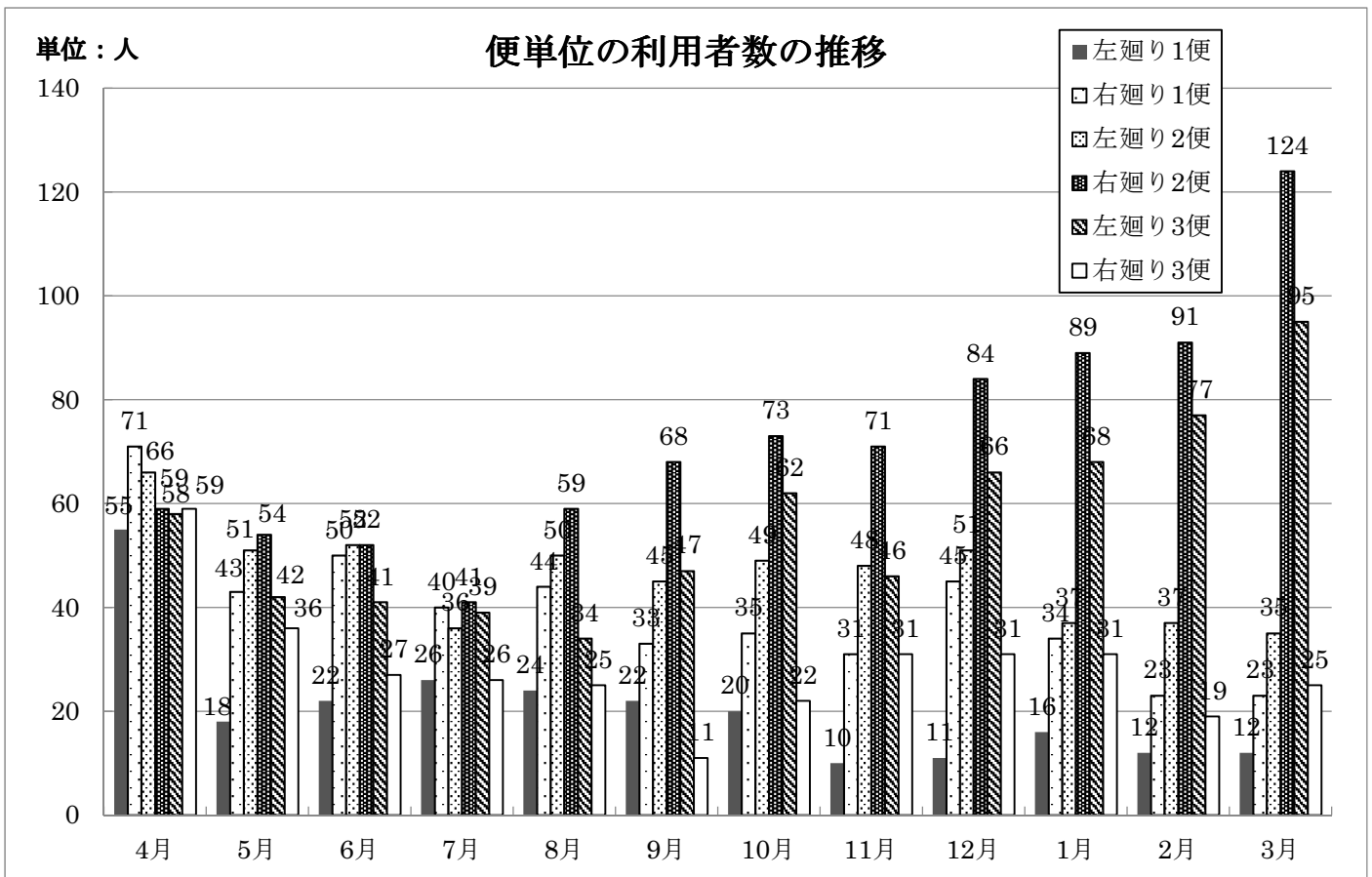
5 今年度の取り組み

- ・乗車実績（平成29年1月末現在）…別紙2のとおり
- ・1月末までの運賃収入相当額 325,300円 収支率約8%
- ・利用者拡大を目指し回数券を導入（1,000円12乗車分）
- ・利用者の利便性の向上、安全運行への寄与を目的としてルート、停留所を一部変更。
- ・収支率向上のため、支線バス車両広告掲載事業の募集を開始。

平成27年度形原地区支線バス利用状況

形原地区支線バス便別乗車人数の推移

	運行 日数	左廻り	右廻り	左廻り	右廻り	左廻り	右廻り	小計		総計	一便当たり の乗車人数 (人/便)	
		1便	1便	2便	2便	3便	3便	小学生	大人			
H27	4月	13	55	71	66	59	58	59	8	360	368	4.7
	5月	13	18	43	51	54	42	36	0	244	244	3.1
	6月	13	22	50	52	52	41	27	0	244	244	3.1
	7月	13	26	40	36	41	39	26	3	205	208	2.7
	8月	13	24	44	50	59	34	25	2	234	236	3.0
	9月	13	22	33	45	68	47	11	3	223	226	2.9
	10月	14	20	35	49	73	62	22	5	256	261	3.1
	11月	12	10	31	48	71	46	31	8	229	237	3.3
	12月	13	11	45	51	84	66	31	1	287	288	3.7
H28	1月	13	16	34	37	89	68	31	2	273	275	3.5
	2月	12	12	23	37	91	77	19	2	257	259	3.6
	3月	14	12	23	35	124	95	25	3	311	314	3.7
H27年度合計		156	248	472	557	865	675	343	37	3123	3160	3.4



形原地区支線バスの利用実績の推移

※平成29年1月末現在

	運行日数	左廻り1便	右廻り1便	左廻り2便	右廻り2便	左廻り3便	右廻り3便	小計		総計	一便当たりの乗車人数 (人/便)	回数券		
								小学生	大人			販売数	使用数	
H28	4月	13	13	31	41	102	90	19	2	294	296	3.8		
	5月	13	28	65	72	122	96	16	9	390	399	5.1		
	6月	13	26	45	60	109	86	30	0	356	356	4.6		
	7月	13	21	52	54	82	68	24	1	300	301	3.9		
	8月	13	23	42	41	88	70	9	2	271	273	3.5		
	9月	13	28	55	40	85	67	15	3	287	290	3.7		
	10月	13	15	40	67	107	75	16	0	320	320	4.1	33	188
	11月	13	21	50	69	98	81	20	2	337	339	4.3	23	202
12月	13	14	46	65	88	75	34	1	321	322	4.1	17	185	
H29	1月	13	17	33	48	87	81	21	0	287	287	3.7	13	205
	2月													
	3月													

	運行日数	左廻り1便	右廻り1便	左廻り2便	右廻り2便	左廻り3便	右廻り3便	小計		総計	一便当たりの乗車人数 (人/便)
								小学生	大人		
H28年度合計	130	206	459	557	968	789	204	20	3163	3183	4.1

形原地区支線バスの利用実績の推移(対前年度)

※平成29年1月末現在

	運行日数	左廻り1便	右廻り1便	左廻り2便	右廻り2便	左廻り3便	右廻り3便	小計		総計	一便当たりの乗車人数 (人/便)	
								小学生	大人			
H27	4月	13	55	71	66	59	58	59	8	360	368	4.7
H28		13	13	31	41	102	90	19	2	294	296	3.8
	前年比	0	-42	-40	-25	43	32	-40	-6	-66	-72	-0.9
H27	5月	13	18	43	51	54	42	36	0	244	244	3.1
H28		13	28	65	72	122	96	16	9	390	399	5.1
	前年比	0	10	22	21	68	54	-20	9	146	155	2.0
H27	6月	13	22	50	52	52	41	27	0	244	244	3.1
H28		13	26	45	60	109	86	30	0	356	356	4.6
	前年比	0	4	-5	8	57	45	3	0	112	112	1.4
H27	7月	13	26	40	36	41	39	26	3	205	208	2.7
H28		13	21	52	54	82	68	24	1	300	301	3.9
	前年比	0	-5	12	18	41	29	-2	-2	95	93	1.2
H27	8月	13	24	44	50	59	34	25	2	234	236	3.0
H28		13	23	42	41	88	70	9	2	271	273	3.5
	前年比	0	-1	-2	-9	29	36	-16	0	37	37	0.5
H27	9月	13	22	33	45	68	47	11	3	223	226	2.9
H28		13	28	55	40	85	67	15	3	287	290	3.7
	前年比	0	6	22	-5	17	20	4	0	64	64	0.8
H27	10月	14	20	35	49	73	62	22	5	256	261	3.1
H28		13	15	40	67	107	75	16	0	320	320	4.1
	前年比	-1	-5	5	18	34	13	-6	-5	64	59	1.0
H27	11月	12	10	31	48	71	46	31	8	229	237	3.3
H28		13	21	50	69	98	81	20	2	337	339	4.3
	前年比	1	11	19	21	27	35	-11	-6	108	102	1.1
H27	12月	13	11	45	51	84	66	31	1	287	288	3.7
H28		13	14	46	65	88	75	34	1	321	322	4.1
	前年比	0	3	1	14	4	9	3	0	34	34	0.4
H28	1月	13	16	34	37	89	68	31	2	273	275	3.5
H29		13	17	33	48	87	81	21	0	287	287	3.7
	前年比	0	1	-1	11	-2	13	-10	-2	14	12	0.2
H28	2月											
H29												
	前年比											
H28	3月											
H29												
	前年比											

	運行日数	左廻り1便	右廻り1便	左廻り2便	右廻り2便	左廻り3便	右廻り3便	小計		総計	一便当たりの乗車人数 (人/便)
								小学生	大人		
H27年度合計	130	224	426	485	650	503	299	32	2555	2587	3.3
H28年度合計	130	206	459	557	968	789	204	20	3163	3183	4.1
前年比	0	-18	33	72	318	286	-95	-12	608	596	0.8

停留所別 平成27年・28年乗降者数比較表(4月～1月合計) ★形原地区公共交通協議会作成★

停留所	乗車数			降車数			備考
	27年度	28年度	増減	27年度	28年度	増減	
形原公民館	283	206	-77	262	197	-65	乗降者数共3ケタは維持
春日浦県営住宅	20	24	4	14	22	8	乗降者共増加傾向
北浜海岸入口	33	25	-8	17	13	-4	乗車、降車ともに減
北浜市営住宅	32	31	-1	35	6	-29	降車が減、乗車は前年同数
前野口	110	102	-8	110	115	5	天神接骨、さくら皮膚科利用
市川漁網前	23	22	-1	9	24	15	ファミレス開店利用者期待
名鉄三河鹿島駅	64	56	-8	184	134	-50	鉄道、路線バス乗換え減
形北保育園東	3	2	-1	1	0	-1	左回り限定原因?利用者極少
岩上神社	38	38	0	36	27	-9	小学生定期利用あったが
金平	72	59	-13	52	30	-22	乗降者共減、集会場前利用?
一色	13	21	8	19	20	1	利用者少予想外、2月から移動
宝喜神社南	6	5	-1	7	2	-5	同上、2月から廃止
8区集会場入口	68	66	-2	40	35	-5	利用者固定
形原温泉	434	459	25	359	361	2	3ケタ維持、当初期待通り
大門	30	65	35	17	118	101	大幅増、接骨院固定利用者増
出口	11	9	-2	5	3	-2	利用者極少、場所中途半端?
あおば内科前	178	291	113	236	264	28	固定利用者増ヤマナカ利用も
形中大鳥居	18	23	5	75	97	22	乗降利用者共増
森観音	36	35	-1	41	15	-26	乗車前年並み、降車減
形原神社	18	9	-9	20	40	20	降車数倍増(視察利用)
ユトリーナ	242	580	338	253	660	407	乗降者共2~3倍大幅増
東中田	1	2	1	11	9	-2	利用者極少、場所中途半端?
Aコープ形原店	355	634	279	340	602	262	乗降者共ほぼ倍増、期待通り
しあわせ会館口	36	11	-25	30	66	36	降車者増(真如寺利用増)
東上松	59	44	-15	29	16	-13	乗降者共減、路線バス停近?
東戸甫井	67	52	-15	34	17	-17	乗降者共減少、固定利用有り
サンカイ前	116	74	-42	109	81	-28	乗降者共減、忘新年会利用減
中町	11	22	11	48	15	-33	乗車増、降車大幅減
上音羽	0	0	0	13	27	14	左回り限定影響、降車利用有
下音羽	90	125	35	2	3	1	右回り限定、乗車多、降車少
名鉄形原駅	46	19	-27	90	59	-31	乗降共減、特に降車減予想外
蒲信形原支店前	74	71	-3	89	104	15	乗降共利用者固定、期待通り
合計	2587	3182	595	2587	3182	595	

※上記には、小学生利用者数を含む(27年度合計32人・28年度合計20人)

支線バス車両広告掲載事業掲載予定事業者

No.	事業者名	希望期間	決定箇所1	決定箇所2	金額	備考
1	有限会社 樋口組	平成29年4月1日～ 平成30年3月31日	側面上部(乗降口側・前方)		¥21,600	
2	公益社団法人 蒲郡市シルバー人材センター	平成29年4月1日～ 平成30年3月31日	側面上部(運転席側・後方)		¥21,600	
3	土屋畳店	平成29年4月1日～ 平成30年3月31日	側面上部(運転席側・前方)		¥21,600	
4	東海自動車工業株式会社	平成29年4月1日～ 平成30年3月31日	後部面(左側)	後部面(右側)	¥24,000	
5	かんだ整形外科	平成29年4月1日～ 平成30年3月31日	側面上部(乗降口側・後方)		¥21,600	
6	蒲郡市農業協同組合	平成29年4月1日～ 平成30年3月31日	側面下部(乗降口側)	側面下部(運転席側)	¥36,000	



広告掲載予定
縦 40 cm × 横 60 cm



広告掲載予定
縦 25 cm × 横 35 cm