

蒲郡の未来を創る

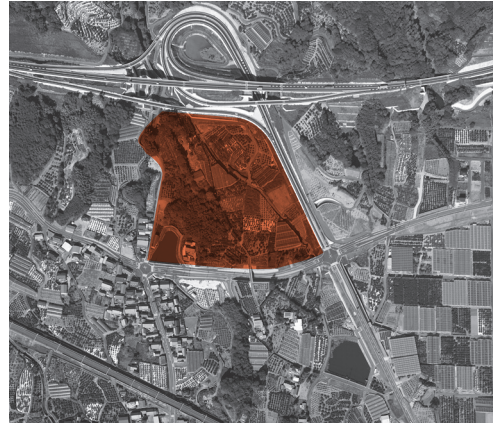
市では、市内企業の流出の防止や市外からの企業誘致の推進など、地域の働く場の確保に取り組んでいます。

企業立地推進課 ☎ 66♦1211

次なる企業誘致へ ～柏原地区企業立地最新情報～

平成20年から始まった柏原地区企業立地計画は、昨年度市独自での用地造成が決定し、市主導で事業が始まりました。

28年度中に地権者全員の方から用地取得の同意をいただき、現在契約事務を行っています。今後用地造成に必要な農地転用や開発許可など、30年度の造成開始に向けて法的手続きを進めていきます。また、造成後に入居する企業を募るため、引き続き企業訪問を行い用地をPRしていきます。



柏原企業用地位置図

工場立地の支援について ～各種補助金の紹介～

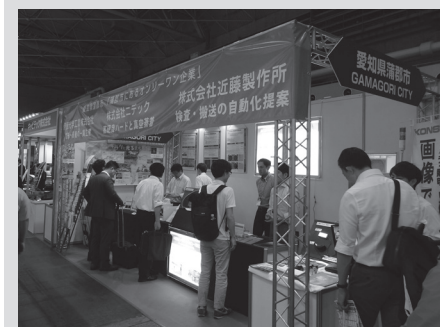
市では、工場立地の際に必要な開発許可に関するサポートや、設備投資に関する補助金などの優遇制度の相談を受け付けています。市内に長年立地している製造業の企業が工場や研究所を新增設する際、県と連携し対象経費の10%を補助します。昨年度は工場の増設を行った企業1社に補助金を交付し、今年度も工場の新增設を行う2社に交付する予定です。



昨年増設の行われた工場

ほかにも国や県の優遇制度の案内も行っていますので、工場の新增設の予定がある方はお問い合わせください。

販路拡大へ ～地元企業を応援します～



展示会の様子

機械要素技術展 昨年公募により集まった市内製造業3社とともに大阪で開催された展示会(場所:インテックス大阪)に出展しました。その結果複数企業から見積依頼の申し出があり、企業の販路拡大を支援しました。

市長トップセールス

東京・大阪で行われる企業向けセミナーに市長が出向き、市長自ら市の魅力を積極的にPRしています。



昨年11月に行われた市長トップセールスの様子