

人事行政の運営状況をお知らせします

人事行政の透明性を高め、その公平性を確保するため、市職員の任免、職員数、給与、勤務条件などの状況をお知らせします。

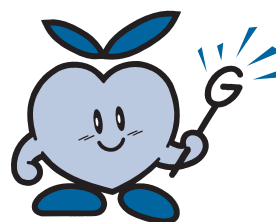
人事課 人事担当 ☎ 66♦1163
給与担当 ☎ 66♦1164

職員の勤務条件、給与などは、地方自治法と地方公務員法の規定に基づき、条例で定めています。

職員の任免および職員数

採用・退職者の状況 (28年4月2日～29年4月1日採用者・28年度退職者)

	定年	勸奨	普通	退職者計	採用者
市長部局	16人	1人	57人	74人	85人
行政職	6	1	3	10	24
保育職	2	0	6	8	9
医療職	1	0	47	48	50
技能業務職	7	0	1	8	2
議会事務局	1	0	0	1	0
行政職	1	0	0	1	0
技能業務職	0	0	0	0	0
消防本部	0	0	1	1	4
消防職	0	0	1	1	4
教育委員会	1	0	8	9	8
行政職	1	0	0	1	1
教育職	0	0	8	8	7
技能業務職	0	0	0	0	0
監査事務局	0	0	0	0	0
行政職	0	0	0	0	0
合計	18	1	66	85	97



職員の状況 (各年4月1日現在)

部門	職員数	年度		対前年増減数
		28	29	
一般行政	議会	6人	6人	0人
	総務	88	89	1
	税務	30	30	0
	民生	167	166	-1
	衛生	58	60	2
	農林水産	13	13	0
	商工・観光	13	13	0
	土木	48	48	0
	小計	423	425	2
	特別行政	教育	52	52
消防		112	113	1
小計		164	165	1
普通会計計		587	590	3
公営企業など会計	病院	430	435	5
	水道	16	16	0
	下水道	15	16	1
	その他	61	63	2
	小計	522	530	8
合計		1,109	1,120	11

職員数の推移 (各年4月1日現在)

部門別	年度	24	25	26	27	28	29	5年前との増減数(率)
一般行政		407	404	404	416	423	425	18 (4.4%)
教育		47	46	53	48	52	52	5 (10.6%)
消防		112	109	112	112	112	113	1 (0.9%)
普通会計計		566	559	569	576	587	590	24 (4.2%)
公営企業など会計計		492	500	517	523	522	530	38 (7.7%)
総合計		1,058	1,059	1,086	1,099	1,109	1,120	62 (5.9%)

※職員数は一般職(教育長を含む)に属する職員数であり、地方公務員の身分を保有する退職者、派遣職員などを含み、非常勤・臨時・嘱託職員は除く。

職員の給与

人件費の状況 (28年度普通会計決算)

住民基本台帳人口 (29年3月31日)	歳出額 (A)	実質収支	人件費 (B)	人件費率 (B/A)	(参考) 27年度の人件費率
人 80,634	千円 26,651,531	千円 2,141,087	千円 5,106,187	% 19.2	% 21.1

※人件費には、市長、副市長、教育長、議員、各種委員に支給される給料、報酬などを含む。

初任給の状況 (29年4月1日現在)

	蒲安市	愛知県	国	
一般行政職	大学卒	184,800円	185,700円	178,200円
	高校卒	150,500	151,200	146,100
技能業務職	高校卒	164,900	-	-
	中学卒	148,200	-	-

※国の大学卒の初任給は、一般職(大卒)の額