

2018  
2月

No.1186

# やまびこ

広報

## 夢のような一日



蒲郡市観光大使 福岡 大瀬 選手野球教室

### 今月の特集

- ◆ 知っていれば役に立つ！成年後見制度
- ◆ 所得の申告は正しくお早めに



広報紙をスマートフォンへ配信します

## ぼくとわたしの 写真館



**衣川京花**ちゃん  
(三谷町)  
平成29年4月生まれ

家族から一言 

いつも笑顔をありがとう。早くみんなでご飯食べたいね！



**伊東柚衣**ちゃん  
(丸山町)  
平成27年9月生まれ

家族から一言 

2歳になってさらにおもしろくなってこれから楽しみです。



**鈴木陽菜**ちゃん・**はる陽愛**ちゃん  
(三谷町)  
平成29年2月生まれ

家族から一言 

パパのことが大好きな双子ちゃんです！！

**募集** このコーナーに登場するお子さん(対象：おむね2歳児以下)を募集します。掲載を希望される方は、秘書広報課(☎66-1145)または市ホームページ「広報がまごおり」からお申し込みください。

## 目次 Contents

ぼくとわたしの写真館	2
<b>特集</b> 知っていれば役に立つ！成年後見制度	3
<b>特集</b> 所得の申告は正しくお早めに	4-5
蒲郡の歴史 生命の海から	6
読む水族館 図書館めくるくん通信	7
市民病院もっと耳寄り情報	8
市民相談	9
保健センター便り	10-11
遊びにおいでよ児童館へ	12
行ってみよう！やってみよう！	13
お知らせ	14-25
クイズまちがいさがし	26
ふれあい宅配便	27



福岡ソフトバンクホークスの千賀滉大投手が市観光大使に就任しました。それに伴い開催された少年野球教室では、憧れの千賀投手を前に、子どもたちの目がキラキラ！最後には千賀投手と対戦ができ、みんな気迫のこもったピッチングをみせていました。千賀投手と共に、これからも蒲郡を盛り上げていきましょう！（ま）

\*\*\*\*\* 有料広告 \*\*\*\*\*

# 相続・贈与

## 加藤智税理士事務所

お気軽にご相談下さい **TEL.0533-68-7160**

★ 当事務所2F

元町 ●三菱東京UFJ

がましん元町出張所  
(旧がましん本店)

蒲郡駅

〒443-0057 蒲郡市中央本町4-27(2F)

初回相談無料

加藤智税理士

検索 

知っていれば役に立つ！

長寿課 ☎ 66♦1105  
福祉課 ☎ 66♦1106

# 成年後見制度

～ある日を境にお金の管理や判断ができなくなったら・・・あなたの財産や身の回りはどうなる？～

## 日常は意思決定・契約の連続

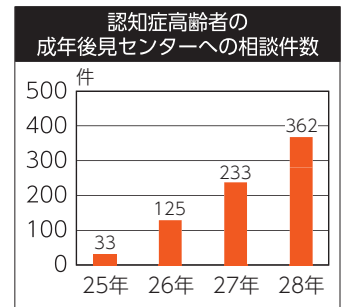
私たちが暮らしている毎日は、さまざまな意思決定や契約に取り巻かれています。例えば、コンビニでおにぎりを買うとしましょう。客がコンビニに行き、欲しいおにぎりを選びます。客は気に入ったおにぎりをコンビニに要求し、コンビニはおにぎりを渡す代わりにその代金を請求します。そして、客が代金を支払って初めておにぎりの所有権が客に移ります。おにぎりを買うという何気ない行為1つとっても①**商品の選択(品質・価格など)**②**売買契約**が行われているのです。このような意思決定と契約を繰り返すことで、日常は成立しています。



## 今から知っておきたい成年後見制度

成年後見制度とは、認知症や知的障がい、精神障がいなどの理由で、判断能力が十分でない方が不利益を被らないようにするために、財産管理、契約、身の回りの手はずを整える身上監護を家庭裁判所によって法的に権限を与えられた後見人などが行い、本人の保護や支援を行う制度です。

日本は現在超高齢社会で、蒲郡の高齢化率は28.8%となっています。高齢者の増加に伴い認知症の方の増加が深刻化し、成年後見センターへの相談も年々増加しています。



### こんなときに頼れる！



認知症を患っているA子さん。訪問販売で悪徳業者にだまされて高額商品を買ってしまった。

成年後見制度を利用すると・・・



家庭裁判所によって立てられた後見人が、Aさんと悪徳業者とで行った契約を取り消します。

### 教えて！ 後見人って誰になるの？

法定後見（後見・保佐・補助）の場合、本人の親族、法律・福祉の専門家、福祉関係の公益法人などから、家庭裁判所によって選任されます。

## 相談は成年後見センターへ

**支援内容** 専門相談員による相談支援（無料）、親族後見人への申立手続などの支援、成年後見制度の普及・啓発（出前講座や講演会）、法人後見の受任

**開設日** 月曜日～金曜日（祝日・年末年始は除く）  
午前8時30分～午後5時15分

**設置場所** 勤労福祉会館1階  
☎69♦3911 FAX69♦3993

※ 面接相談は電話での予約が必要です。

すでに後見が必要な方だけでなく、制度に関心がある方もご相談ください。



# 所得の申告は正しくお早めに

	所得税・復興所得税の確定申告	市県民税の申告
会場・期間	<b>豊橋税務署</b> ※ 駐車場は大変混雑しますので、公共交通機関をご利用ください。 <b>2月16日(金)～3月15日(木)</b> (土・日曜日を除く) ※2月18日・25日(日)は開場	<b>市内の申告会場</b> <b>2月6日(火)・7日(水)</b> 三谷公民館 <b>2月8日(木)</b> 大塚公民館 <b>2月9日(金)</b> 西浦公民館 <b>2月13日(火)・14日(水)</b> 形原公民館 <b>2月16日(金)～3月15日(木)</b> 市民体育センター (土・日曜日、祝日を除く) ※2月24日(土)午前は開場
時間	<b>午前9時～午後5時</b> ※ 申告書の作成には時間がかかるので、午後4時までにお越しください。ただし、会場の混雑により案内を早めに終了する場合があります。	<b>午前9時～午後3時30分</b> (提出のみの場合は午後4時まで) ※2月24日(土)は午前9時～11時30分
必要なもの	○印鑑 ○マイナンバーカード（個人番号カード） または通知カードおよび本人確認できるもの（運転免許証など） ○本人名義の預金通帳など（口座番号がわかるもの） ○給与・公的年金の源泉徴収票（原本のみ可、年金支払通知書は不可） ○控除を受けるための証明書など 医療費控除…内容を取りまとめた計算明細書 社会保険料・障害者控除…その領収書、証明書など 生命保険料・地震保険料控除…控除証明書 扶養・配偶者（特別）控除…その所得がわかるもの 寄附金控除…寄附した団体の領収書など	
問合せ先	<b>豊橋税務署</b> ☎ 0532・52・6201 ※ 自動音声案内で案内しています。相談内容に応じて該当の番号を選択してください。	<b>市民体育センター</b> ☎ 65・7435 (申告会場開設時のみ) <b>税務課</b> ☎ 66・1116

税務課 ☎ 66・1116

◎申告書にはマイナンバー（個人番号）の記載をお願いします。

- ふるさと納税のワンストップ特例制度を申請された方が申告する場合、ワンストップ特例の適用が受けられなくなりますので、寄付金控除も申告してください。
- 申告内容によっては、ほかの資料が必要な場合があります。
- 国民健康保険税・後期高齢者医療保険料・介護保険料の納付額のお知らせは1月24日に発送しました。

## 医療費控除が変わりました！

### 医療費控除の提出書類が簡略化されました

平成29年分の確定申告から医療費控除の申告には**医療費控除の明細書**の添付が必要になり、提出は不要となりました。

※平成29～31年分の申告は、領収書の添付または提示による申告ができます。領収書は自宅などで5年間保存してください。

なお、**セルフメディケーション税制と併用で控除を受けることはできません**ので、ご注意ください。

### セルフメディケーション税制が創設されました

健康の保持増進および疾病の予防に関する取り組みを行なった方が、対象医薬品を合計12,000円以上購入した場合には**セルフメディケーション税制**を受けることができます。(限度額88,000円) 医薬品の明細書を添付してください。



一部の対象医薬品のパッケージには、識別マークが表示されています。チェックしてみましょう！

明細書の様式は税務課窓口または国税庁ホームページへ

# 所得税

## 申告対象者

### 給与所得者

- ・給与の収入金額が2千万円を超える方
- ・給与所得や退職所得以外の所得金額の合計額が20万円を超える方
- ・給与を2力所以上から受けていて、年末調整されなかった給与の収入金額と、各種の所得金額（給与所得、退職所得を除く）との合計額が20万円を超える方など

### 公的年金などの受給者

- ・公的年金などの雑所得の金額が所得控除額の合計より多い方
- ・※公的年金の収入が400万円以下でそれ以外の所得が20万円以下の方は、申告をする必要はありませんが還付申告ができます。

### 土地・建物などを売却した方

譲渡所得とその他の所得の合計額が所得控除額より多い方など

※相続税の相談をされる方は、事前に税務署へお問い合わせください。

### 事業・不動産・一時・雑所得などがあつた方

・平成29年中の所得合計額が所得控除合計額より多い方など

## 復興特別所得税

復興特別所得税は、東日本大震災からの復興のために必要な財源を確保するための特別措置税です。申告書作成

の際には、**税額の記入・加算**を必ず行ってください。

## 事前説明会

### 対象

- ・年金受給者で還付申告をする方
- ・給与所得者で金融機関などから借り入れをして新築・中古住宅を取得した方

とき 2月6日(火)～15日(木) (土・日・祝日、祝日を除く)

午前9時～午後1時 / 午後1時～5時

※申告書の作成には時間がかかるので、午後4時までにお越しください。

## 税理士による無料相談所

ところ 豊橋税務署

### 対象

- ・給与所得者、年金受給者
- ・事業所得、不動産所得または年金以外の雑所得を有する方のうち、平成28年分の所得金額が300万円以下の方(消費税の課税事業者である場合には、平成27年分の課税売上高が3千万円以下の方)

※譲渡所得、山林所得、贈与税の申告受付・相談は行なっていませんので、税務署へお越しください。

とき 2月16日(金)～3月5日(月) (土・日・祝日を除く)

午前9時30分～正午、午後1時～4時

ところ 市民体育センター

## 所得税・消費税・贈与税の確定申告書は国税庁ホームページで作成できます

国税庁ホームページ内の**確定申告書等作成コーナー**を利用すれば、税額などが自動的に計算され、計算誤りのない申告書を簡単に作成できます。作成した申告書は印刷して税務署に提出してください。

なお、**e-Tax(電子申告)**を利用して提出することもできます。マイナンバーカードを利用して、自宅などのパソコンからe-Taxで送信すると、本人確認書類を別途送付する必要がなく便利です。

国税庁ホームページ内 **確定申告特集へ**

# 市県民税

## 申告対象者

平成30年1月1日現在に市内在住で、次のいずれかに該当し、所得税の申告をしない方

※前年度に市県民税申告を行った方には申告書、昨年申告相談会場でも市県民税の申告書を作成された方にはお知らせはがきを1月17日に発送しました。

### 給与所得者

・平成29年中に退職した、2力所以上から給与を受けた、給与以外に所得があつた、雑損・医療費控除を受け

るなど

### 公的年金などの受給者

・年金以外に所得があつた、支払元に扶養控除等申告書を提出していない、社会保険料・生命保険料控除を受けるなど

### 営業・農業・不動産・利子・配当所得などがあつた方

※所得がなくても、国民健康保険の軽減適用などのため申告が必要となる場合があります。申告書が送付された方は、申告書裏面の「所得がなかった場合」の記載欄に記入して提出してください。

## 市県民税申告会場での所得税申告

市県民税の申告会場で、所得税申告の一部が相談できます。

事業所得、不動産所得の申告書作成、相談を希望される方は3月5日(月)までにお越しください。それ以降は、豊橋税務署での申告相談となります。

### 相談できる申告内容

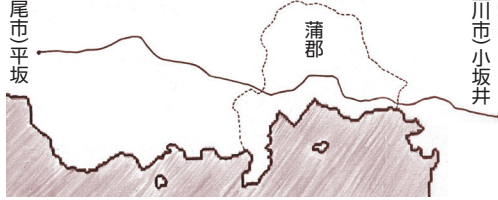
- 給与所得 (年末調整をしていない場合など)
- 公的年金などの雑所得
- 医療費控除、寄附金控除など
- **次の申告は相談できません**
- ・ 事業所得(営業・農業)、不動産所得、土地・建物・株式の譲渡所得、山林所得、申告分離選択の配当
- ・ 住宅借入金等特別控除(住宅ローン控除)を初めて受ける
- ・ 贈与税、消費税



平坂街道いまむかし

博物館では、3月2日(金)～25日(日)に企画展「平坂街道をたどる」を開催します。

平坂街道と (豊川市小坂井) は、豊川市小坂井町で東海道から分かれ、旧御津町を通って蒲郡市に入り、西へ進んで幸田町、そして西尾市平坂町へと至る道です。三河南部を東西にはしる幹線(西尾市)平坂道路として、かつては多くの人々が行き交いました。企画展では、平坂街道の跡をたどるとともに、街道沿いの史跡や文化財について紹介します。



〈街道の現在〉

平坂街道に沿って歩いていくと、ところどころに江戸時代に造られた常夜灯や古い道しるべなど、歴史に関する見所が数多く存在します。区画整理によって街道が消滅してしまったり、道幅が広くなって様子がすっかり変わってしまったところがある一方で、昔ながらの道が今も残っているところがあります。

左の写真に見える平坂街道ですが、当時の幹線道路といっても、現在のようには自動車を通るわけでもなし、誠に細い道です。企画展では、このような「街道のなごり」を多数紹介していきます。「えっ、あの道が平坂街道だったの!？」という再発見も多々あるうかと思えます。



竹谷町地内の現在の平坂街道

季節限定! ハンドパワー

最近、手からビームが出せるようになりました。まだまだ修行が足りないせいとか、ほんとに小さな細いビームが指先から放たれるだけですが、夕闇の中、「えいっ」と小さなかけ声とともに青白い稲妻が走る様子は、何度見ても飽きません。とはいえ、狙える標的は車のドアや金属の手すりくらい。しかもビームを放った後は、自分の指のほうにジンジン痛むという体たらく。修行の道は険しそうです。

冬の厄介者、静電気

そう、このビームの正体は「静電気」。何を隠そう、実は私、かなりの静電気体質なのです。夜に車から降りるときは、小さな稲妻が見たくて、ついつい指先をドアノブに近づけては「えいっ」と放电させています。ただ、手からビームというお楽しみ(?)のためだけではありません。あつちでバチッ!こつちでバチッ!と意図せず放电しないよう、静電気を逃がしているのです。帯電すればホコリが集まるし、放电すれば痛いしで、静電気はもっぱら冬の厄介者。なんとなく肩身が狭い体質です。

地球誕生の功労者?

ところがこの厄介者、実は惑星地球の誕生に重要な役割を果たした功労者だったのかもしれない。

地球はおよそ46億年前、原始太陽系星雲の中を漂う無数の岩のかたまりが衝突・合体してきたと考えられています。微惑星とよばれるそれらの岩は、星雲の中の微細なチリが集積してできたとされているのですが、チリが寄せ集まるのに静電気が一役買ったとする説があるのです。

ホコリを吸い寄せてしまう静電気体質の皆さん、大いに誇りに思ってください!

館長 山中敦子

生命の海科学館 ☎ 66・1717



46億年前、生まれたばかりの太陽を取りまいているガスとチリの雲



# 図書館 めくるくん通信

図書館 ☎ 69・3706

## 図書館へ行こう

### ◆時々登場！ミニ特集

その時々のお話の出来事や文学賞を受賞した作家、季節の本などを集めて紹介しています。軽読書コーナーの少しマニアックな記念日特集も好評です。

### バレンタインデーミニ特集開催中

デパートやスーパー、コンビニなどにチョコレートが並び始めるこの季節に登場！手作り派のためのお菓子の本、おしゃれなラッピングの本、チョコレートの秘密を紹介する本もありますよ。



図書館でミニ特集コーナーを見かけたらぜひチェックしてくださいね♪



## 図書館に入った本

毎月1,000冊以上の本が入ります。  
一部をご紹介します♪



『秀吉の活』  
木下 昌輝／著 幻冬舎

『火定』  
澤田 瞳子／著 PHP 研究所

『桃紅一〇五歳好きなものと生きる』  
篠田 桃紅／著 世界文化社



『一皿でごちそう！わたしの煮込み料理』  
若山 曜子／著 宝島社

『農家が教えるもち百珍』  
農文協／編 農山漁村文化協会



『頭がよくなる子どもとの遊びかた』  
小川 大介／著 大和書房

『卒母のススメ』  
西原 理恵子＋卒母ーズ／著 毎日新聞出版



『ぽかトレ』  
本島 彩帆里／著 マガジンハウス



『捨て猫に拾われた男』  
梅田 悟司／著 日本経済新聞出版社

貸出中の場合もありますので、本が見当たらない時はお気軽に職員にお尋ねください。

# 読む



# 水族館



館長 小林龍二

竹島水族館  
☎ 68・2059

## 再オープン準備の事件録

### ■オープン作業での事件

元旦からの再オープンに向けて、準備できるものはほとんどやっていき余裕を持ってオープンを迎えよう、と予定していたのですが結局なんだかんだで大みそかのぎりぎりまで全員出勤して悪あがきの準備をしました。ヒソカにみんなで予定していた「クリスマス」のプレゼント交換会は忙しくてクリスマスにはできず、「大みそか」のちよっとした休み時間に無理矢理実行しました。

### ■なぜ洪水は起こるのか

洪水は往々にして忙しい時に起こることがほとんどで私の犯歴の場合、水槽に水を足しておいてそのままアシカショーをやる。ショーを終えて帰ってくる途中ようど水が水槽にたまっていく。これぞプロの技。時間の有効利用。という算段ですがこう

いう時に限ってショーが上出来で満足して事務所に帰りコーヒーなんか飲んで余韻に浸ってしまう。すっかり水槽の事は忘れていて洪水事件発生。

■洪水処理  
工事中もほとんどのスタッフが本来の作業と掛け持ちで別の作業をし、そちらに夢中になって「注水している事」を忘れる事が多く、他にはバルブ操作のミス、排水溝に許容量以上の水を流し過ぎて逆流洪水などもあります。洪水が起こる場所はない古い展示コーナーで、新設された新しいコーナーは洪水対策が施された設計になっています。

洪水が起ると、まず不幸なのはそれを一番見つけてしまう事です。本来、絶対に水があつてはならない

場所に大きな水たまりがあり、どんな拡大していく様は、夢であつて欲しいと思います。その光景を見て思考停止して呆然と立ち尽くすスタッフもいます。すぐさま方向転換してスタッフを呼びに行くのですが、もう時は遅いことは知っているのにむやみに走らず歩いて応援部隊を呼びにいきます。各部署に散っていた他のスタッフが集まります。思わず「おお」と声を漏らす者もいれば、虚空を見つめ黙る者、力を落とすようなだれる者、静かに雑巾やモップを持ちに行く者などさまざまですが、誰一人として怒ったり犯人を責めたりしません。なぜなら皆、洪水を過去に起こしたことがあり、起こしてしまつた人の辛さや気持ちが分かるからです。



おれんじサロン

〜認知症でお困りの方へ〜

厚生労働省の推計によると認知症患者数は、団塊の世代が75歳以上となる2025年には700万人前後に達し、65歳以上の高齢者の約5人に1人を占める見込みです。認知症は特別な人に起こる出来事ではなく、身近な病気と考えたほうがいいでしょう。

市民病院では、29年度から年4回「おれんじサロン」を始めました。おれんじサロンは、認知症の介護や予防についての経験談や質問、相談などを専門職を交えて気軽に会話できるところです。頭と体を使う認知症予防体操や、認知症テストを行ない、結果によっては、もの忘れ外来への受診の必要性（かかりつけ医の先生から紹介）などのアドバイスをします。認知症の方やその家族、地域の方など、どなたでも参加できます。

認知症は、老化現象の1つと思われて、症状が出ていてもそのまま



まにされるケースがありますが、早期発見が治療のカギになります。最近、もの忘れが多くなった方だけでなく「認知症の症状について知りたい」「認知症の家族を介護していて不安なことがある」と感じたら、おれんじサロンにお越しください。

次回のおれんじサロンでは、春の花をテーマに桜などの折り紙や春の歌の歌唱を予定しています。気分転換をしながら遊びに来るつもりでお出かけください。

とき 3月8日(木)午前10時〜正午  
ところ 市民病院 ホスピタルモール

もの忘れ外来

市民病院では、かかりつけ医からの紹介患者さんを対象に、もの忘れ外来の診療を行っています。

認知症は早期発見・早期治療が重要です。薬の効果が大きくなる可能性があり、治療の選択の幅も広がるからです。「認知症かも」「認知症が心配」など認知症が気になったらまず地域のかかりつけ医にできるだけ早く相談しましょう。

必要な場合、かかりつけ医から市民病院へ紹介があります。

診療日 毎週水曜日  
午後3時〜5時



医療機関の使い分け

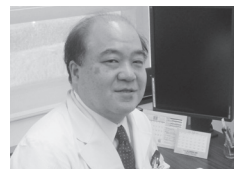
かかりつけ医を持ちましょう

先生に聞いてみた!



インタビューバトン

第11回 消化器科 部長 安藤朝章



Q 先生のご出身は?

A 春日井市です。

Q 先生が消化器科の医師を志した理由は?

A 研修医の時に消化器科の指導医の先生について仕事をして充実感があったからです。

Q 市民病院消化器科の特色は?

A 若い先生が多く、内視鏡治療に優れています。

Q 胃がんは早く見つければ治るのですか?

A 早期に発見できれば、内視鏡治療で治すことが可能です。

Q 胃がんの初期にはどんな症状がありますか?

A 腹痛、胸焼け、胃もたれなどがありますが、無症状の方が多いです。

Q 胃がんを早期発見するにはどうしたらよいですか?

A 定期的に胃カメラや胃バリウム検査を受けることが望ましいです。

Q 患者さんや地域の方々にひとこと

A 経鼻用胃カメラが充実しており、患者さんに苦痛のない検査を受けていただくようにしています。検査について心配なことがありましたら、お気軽に相談してください。

今回は歯科口腔外科の先生です





# 市民相談 2月

お気軽にご相談ください。  
相談は無料。秘密厳守です。  
※各日も正午～午後1時は除く

名 称		とき 相談員	ところ 問合せ先
よろず相談 ・人権 ・行政 ・困りごと ・いじめなど		2月7日(木) 村瀬法晃、森厚子	市民相談室 市民課 ☎66♦1110
		2月14日(木) 岩瀬雅史、石黒貴美代	
		2月21日(木) 新美和彦、金澤佳子	
		2月28日(木) 榎本保、市川千恵子	
		午前10時～午後4時	
法律相談〈予約制〉  ( )内は予約開始日 予約受付は午前8時30分～		2月21日(木) (2月13日(火))	午後1時～4時 弁護士
		2月28日(木) (2月19日(月))	
		3月7日(木) (2月26日(月))	
		3月14日(木) (3月5日(月))	
		2月23日(金) (2月13日(火))	午後1時～4時 弁護士
		3月9日(金) (2月26日(月))	
家庭・児童の養育相談	月～金曜日 午前9時30分～午後5時 家庭児童相談員	家庭児童相談室 ☎66♦1213	
年金相談	2月2・16日(金) 午前10時～午後4時 社会保険労務士	保険年金課 ☎66♦1101	
	2月1・8・15・22日(木) 受付 午前9時30分～午後3時 社会保険労務士 〈予約制〉 TEL 0532-33-4111 自動音声1→2	商工会議所 保険年金課 ☎66♦1101	
消費生活相談 ・悪質商法 ・消費者契約トラブル ・多重債務	月～金曜日 午前9時～午後4時30分(休憩なし) 消費生活相談員	東三河消費生活蒲郡センター ☎66♦1204 観光商工課 ☎66♦1119	
労働相談〈予約制〉 職場での悩みごと・困りごと	2月14日(木) 午後1時～4時 予約は前日の午前まで 労働相談員	産業環境部会議室 観光商工課 ☎66♦1119	
創業者相談〈予約制〉	2月8・22日(木) 午後2時～4時 予約は2日前まで 商工会議所中小企業相談所職員、金融機関職員	産業環境部会議室 観光商工課 ☎66♦1118	
若者就労相談(15～39歳)	火～土曜日 午前11時～午後7時 ステーション職員	がまごおり若者サポートステーション ☎67♦3201	
子ども・若者相談 (おおむね40歳まで)	月・水・金曜日 午前9時～午後4時 子ども若者相談員	青少年センター 生命の海科学館 ☎95♦3100	
悩みごと相談	母子家庭など	月～金曜日 午前9時15分～午後5時 母子父子自立支援員	子育て支援課 ☎66♦1108
	母子家庭就業〈予約制〉	金曜日 午前10時～午後4時 キャリアカウンセラー	
	子育て相談	月～金曜日 午前8時30分～午後5時 子育てコンシェルジュ 子育て支援センター職員	

## 虐待の通報 虐待などに関する相談や通報は…

対象者	通 報 先
18歳未満の子ども (障がい児を含む)	子育て支援課 ☎66♦1108 家庭児童相談室 ☎66♦1213 児童相談所全国共通ダイヤル 189 (24時間対応)
18歳以上65歳未満の障がい者	福祉課 ☎66♦1106 FAX66♦3130 障がい者虐待防止センター ☎68♦3612 (夜間・休日) ☎66♦1111 FAX66♦1207
65歳以上の高齢者	長寿課 ☎66♦1105 FAX66♦3130 地域包括支援センター 東部 ☎59♦6790 中央 ☎69♦6674 みらいあ ☎66♦0800 西部 ☎58♦1136

※生命の危険など、緊急性が高い場合は警察(110番)または救急(119番)へ通報してください。

## 質のよい睡眠をとろう

「朝、目覚めが悪い」「昼間に眠くなる」ことってありませんか？  
心当たりのある方は「質のよい睡眠」がとれていないかもしれ  
ません。今回は、「質のよい睡眠」でぐっすり眠る方法をご紹介します。

### ぐっすり眠れないことの影響

〈子ども〉健やかな発育・発達  
を妨げ、将来の肥満や生活習慣病  
のリスクを高める。情緒や学力に  
影響する。

〈大人〉免疫力の低下、肥満、  
糖尿病やがんなどの生活習慣病、  
うつなどの発症リスクを高める。

### 「質のよい睡眠」のとり方

- ①毎日同じ時間に起きて、生活リズムを整える
- ②朝起きたらカーテンを開け、太陽の光を浴びる
- ③日中は適度に体を動かす

太陽の光を脳が感じるとその14  
〜16時間後に睡眠を誘うホルモ  
ンの分泌が盛んになります

- ④子どものお昼寝は午後3時まで  
に終え、大人の昼寝は30分以内  
にする
- ⑤夕方以降は、コーヒーなどカ  
フェインを含む飲み物は控える
- ⑥お風呂は寝る1〜2時間前に入り、  
眠くなったタイミングで寝つく

お風呂から上がり、体温が下がる  
タイミングで眠気が強くなるため

- ⑦寝る直前までのテレビやパソコ  
ン、スマホの使用を控える
- ⑧寝付きの悪い方は、寝る1時間  
前にやや暗めの暖色系の照明に  
切りかえる

ディスプレイから出るブルーラ  
イトが睡眠を誘うホルモンの分  
泌を抑制するため

明るい蛍光灯の光も睡眠を誘う  
ホルモンの分泌を抑制するため

### 目覚めをよくする方法

睡眠時間を90分の倍数の時間  
(例えば7時間30分)に設定し  
起きる

睡眠のリズムは、深い眠りと浅  
い眠りの繰り返しで、その1  
セットが90分。その倍数の浅い  
眠りのタイミングで起きると目  
覚めがよくなります。

家族みんなで「質のよい睡眠」  
でぐっすり眠り、目覚めよく起き  
ましょう。

## 保健医療センターでの 人間ドック事業を廃止します

平成7年から保健医療センターで実施してきた  
人間ドック事業は検査機器の老朽化や運営経費  
の増加などのため3月31日で廃止します。

**4月以降は市民病院で実施します**

## ノルディックウォーキング講習会

とき 2月26日(月)午後1時30分～3時30分  
ところ 市民会館東ホール  
参加費 無料 定員 50人(定員を超えた場合は抽選)  
申し込み 2月20日(火)までに電話で保健センターへ。  
※ノルディックポール無料貸し出しあり

### 体験会

- ・3月5日(月) 集合：商工会議所  
午前9時30分
- ・3月12日(月) 集合：若宮公園時計塔前  
午前9時

申し込み 電話で保健センターへ。

※ノルディックポール無料貸し出しあり

名称	とき	受付時間	対象、持ち物など(※母子手帳)
母子手帳の交付と妊婦相談	5・19・26日(月)	午後1時30分～3時	妊娠届出書を交付された方
ママ教室(2回目)〈予約制〉	13日(火)	午前9時20分～9時30分	妊婦さん、体操のできる服装(※)
子育て相談	1日(休)	午前9時30分～11時30分	栄養、歯科相談もできません(※)
もぐもぐ教室(離乳食前期)	15日(休)	午前9時45分～10時	5～6カ月児(※)
カミカミ教室(離乳食後期)	14日(休)		9～10カ月児(※)
1歳児教室☆	26日(月)	午前9時45分～10時45分	1歳の誕生月児(※)
2歳児教室	9日(金)	午前9時45分～10時	2歳の誕生月児(※)
はじめての歯科健診 ☆	2日(金)	午後1時～1時45分	1歳2～3カ月児
2歳児歯科健診 ☆	16日(金)	午後0時50分～1時45分	2歳～2歳3カ月児

◎4カ月・1歳8カ月・3歳児健康診査は対象の方に個別通知します。 ☆ 個別通知します。

名称	とき	対象・持ち物など	ところ
脱メタボのための筋トレ・脳トレ実践教室	3日(土) 午前9時30分～11時30分	どなたでも(筆記用具・タオル)	市民会館東ホール
健康相談・栄養相談・歯科相談〈予約制〉	23日(金) 午前9時～正午	保健師・管理栄養士・歯科衛生士による相談を希望する方	保健センター
国保出張特定健診〈予約制〉	18日(日) 午前9時45分～11時30分 午後1時30分～2時30分	国保加入者で今年度特定健診を受診していない方	西部公民館
健診結果活用セミナー〈予約制〉	22日(休) 25日(日) 午前10時～正午	どなたでも(筆記用具・健診結果)	市民会館 保健センター

名称	とき	集合時間	集合場所など
蒲南コースを歩こう会	5日(月)	午前9時30分	本町公園(雨天時は生きがいセンターで室内体操)
みんなで楽しく無理なく三谷歩こう会	12日(休)	午前9時	若宮公園時計塔前(雨天中止)
形原西浦の名所をめぐるウォーキング会	24日(土)	午前9時30分	形原公民館(雨天中止)

## 知って講座！健康情報

### 成人用肺炎球菌ワクチン予防接種は3月31日(土)まで

成人用肺炎球菌ワクチン予防接種は、一生に1度しか公費負担(自己負担2,000円)で接種できる機会がありません。早めに接種を受けましょう。

対象 65・70・75・80・85・90・95・100歳(平成30年3月31日現在)の方(過去に接種を受けたことのある方は対象外)

※対象者には昨年4月に紫色の予診票を送付しています。年度途中に転入してきた方や予診票がない方は、保健センターにご連絡ください。

### 一般不妊治療の助成申請は3月30日(金)まで

不妊治療を受けている夫婦に、治療にかかった費用の一部を助成する制度です。対象治療期間を過ぎた診療分は申請できないのでご注意ください。

対象 夫婦の両方、またはどちらかが市内在住で医療保険に加入しており、夫婦の前年所得が合わせて730万円未満の夫婦

対象治療期間 平成29年3月～30年2月までの診療分(特定不妊治療を除く)

助成金額 自己負担額の1/2以内(上限5万円、千円未満切り捨て)

申請方法 3月30日(金)までに申請書(保健センター、市ホームページにあります)・領収書・印鑑・保険証・口座番号の分かるものを持って直接、保健センターへ。



がん検診、ヤングエイジ健診を受けましょう。  
受診票をご希望の方はご連絡ください。

#### 在宅医などへのお問い合わせ

在宅当番医(テレホンガイド) ☎ 67♦2828  
休日急病診療所 ☎ 67♦2555  
休日歯科・障がい者歯科診療所 ☎ 69♦8020



2  
がつ

# 遊びにおいでよ 児童館へ

りようじかん 午前9時～午後5時 おやすみ 4・18・25日(日)、11日(祝)、12日(休)

行事	絵本の読み聞かせ 幼 乳幼児向け 小 小学生向け	体操・リズム親子遊び	小中生の遊び	こどもと家庭相談日
みや児童館 ☎67・0077	<ul style="list-style-type: none"> <li>幼 毎週(日) 10時30分～</li> <li>小 6・20日(日) 16時～</li> </ul>	<ul style="list-style-type: none"> <li>● 毎週(金) 10時30分～</li> <li>● 14・28日(日)10時30分～ 赤ちゃんサロン</li> </ul>	<ul style="list-style-type: none"> <li>● 3・17日(土) 9時30分～ 将棋教室</li> <li>● 10・24日(土) 14時～ みんなで遊ぼう</li> <li>● 15日(日) 15時30分～ 卓球教室</li> </ul>	<ul style="list-style-type: none"> <li>● 13日(日) 14時30分～16時30分</li> <li>● 27日(日)10時～正午</li> </ul>
ちゅうぶ児童館 ☎68・0066	<ul style="list-style-type: none"> <li>幼 1・15日(日) 10時30分～</li> <li>● 27日(日) 10時30分～ 絵本のじかん</li> </ul>	<ul style="list-style-type: none"> <li>● 7・28日(日) 10時30分～</li> <li>● 14日(日)10時30分～ 人形劇「わ・わ・わ」</li> <li>● 21日(日)10時30分～ 肩こり体操</li> <li>● 6・20日(日)10時30分～ 赤ちゃんサロン</li> </ul>	<ul style="list-style-type: none"> <li>● 8日(日) 16時～ 科学あそび</li> <li>● 20日(日) 16時～ みんなで遊ぼう</li> <li>● 27日(日) 15時30分～ 避難訓練</li> </ul>	<ul style="list-style-type: none"> <li>● 1日(日) 14時30分～16時30分</li> <li>● 16日(金)10時～正午</li> </ul>
にしうら児童館 ☎56・0450	<ul style="list-style-type: none"> <li>幼 9日(日)10時30分～</li> <li>● 23日(日)11時～</li> <li>小 2日(日)15時45分～</li> </ul>	<ul style="list-style-type: none"> <li>● 毎週(日) 10時30分～</li> <li>● 2・16日(日)10時30分～</li> <li>● 1日(日)10時30分～ 赤ちゃんサロン</li> </ul>	<ul style="list-style-type: none"> <li>● 3日(土) 13時30分～ 卓球教室</li> <li>● 8日(日) 15時45分～ みんなで遊ぼう</li> <li>● 22日(日) 16時～ 科学あそび</li> </ul>	<ul style="list-style-type: none"> <li>● 14日(日)10時～正午</li> <li>● 28日(日) 14時30分～16時30分</li> </ul>

りようじかん 午前9時～午後5時 おやすみ 5・19・26日(月)、11日(祝)、12日(休)

おおつか児童館 ☎59・6671	<ul style="list-style-type: none"> <li>幼 16日(金) 11時～ おはなし宅急便</li> <li>● 28日(日)11時30分～</li> <li>小 7日(日)15時30分～</li> </ul>	<ul style="list-style-type: none"> <li>● 毎週(日) 10時30分～</li> <li>● 16日(金) 10時15分～ 赤ちゃんサロン(計測)</li> </ul>	<ul style="list-style-type: none"> <li>● 3日(土) 10時30分～ 将棋で遊ぼう</li> <li>● 10日(土) 14時～ 卓球で遊ぼう</li> <li>● 15日(日) 15時30分～ かがくで遊ぼう</li> </ul>	<ul style="list-style-type: none"> <li>● 13日(日) 14時30分～16時30分</li> <li>● 27日(日)10時～正午</li> </ul>
しおつ児童館 ☎68・8515	<ul style="list-style-type: none"> <li>幼 毎週(金) 10時30分～</li> <li>小 27日(日) 15時30分～</li> </ul>	<ul style="list-style-type: none"> <li>● 毎週(日) 10時30分～ 親子で遊ぼう</li> <li>● 14日(日) 10時30分～ 親子のためのチェロコンサート</li> <li>● 20日(日) 10時30分～ 赤ちゃんサロン(計測)</li> </ul>	<ul style="list-style-type: none"> <li>● 6日(日) 15時30分～ みんなで遊ぼう</li> <li>● 16日(金) 15時30分～ ワークショップ</li> <li>● 17日(土) 13時15分～ 作るう遊ぼう</li> <li>● 28日(日) 15時30分～ お茶会</li> </ul>	<ul style="list-style-type: none"> <li>● 7日(日) 14時30分～16時30分</li> <li>● 21日(日)10時～正午</li> </ul>
かたはら児童館 ☎57・1422	<ul style="list-style-type: none"> <li>幼 2日(日) 11時～</li> <li>● 22日(日) 11時～ おはなし宅急便</li> <li>小 13日(日) 16時～ 紙芝居おじさん</li> <li>● 20日(日) 16時～ とびだせお話</li> </ul>	<ul style="list-style-type: none"> <li>● 毎週(日) 10時30分～</li> <li>● 1日(日) 10時30分～ おはなしおばさん</li> <li>● 16日(金) 11時～ 絵本とふれあい遊び</li> <li>● 9日(日) 10時30分～ 赤ちゃんサロン</li> </ul>	<ul style="list-style-type: none"> <li>● 22日(日) 16時～ みんなであそぼう</li> </ul>	<ul style="list-style-type: none"> <li>● 8日(日)10時～正午</li> <li>● 22日(日) 14時30分～16時30分</li> </ul>

りようじかん 午前9時～午後5時 おやすみ 6・13・20・27日(火)、11日(祝)

がまごおり児童館 ☎67・8515	<ul style="list-style-type: none"> <li>幼 7・14・28日(日) 10時30分～</li> <li>小 28日(日) 15時30分～</li> </ul>	<ul style="list-style-type: none"> <li>● 毎週(日) 10時30分～</li> <li>● 21日(日)10時30分～ 赤ちゃんサロン</li> </ul>	<ul style="list-style-type: none"> <li>● 10日(土) 14時～ 工作遊び</li> </ul>	<ul style="list-style-type: none"> <li>● 1日(日) 14時30分～16時30分</li> <li>● 15日(日)10時～正午</li> </ul>
----------------------	---	--	--	---

# 行ってみよう！ やってみよう！

ところ **ユトリーナ蒲郡** 申し込み ユトリーナ蒲郡へ。 ※バーデゾーン利用料金(500円)別途必要。

問合先	講座名	定員	とき	参加費など		
ユトリーナ蒲郡 ☎570123	水中教室	アクアフィットネス	12 2月3・17日㊦	14時～15時	無料※	
		ワンポイント(1人10分程度)	9 毎週㊦	14時～16時	無料※	
	ヨガ	ほっとでボディーケア教室	12	3月1・8・15日㊦	10時30分～11時30分	1回700円 1カ月2,000円 3カ月5,000円
		ホットDEダンス教室(65歳未満)			19時～20時	
		美スタイルヨガ教室	18	3月6・13・20日㊦	19時30分～20時30分	
		身体のバランスヨガ教室			10時30分～11時30分	
	夜ヨガ教室	19時～20時				
	ちよっとおそヨガ教室	3月2・9・16日㊦	19時30分～20時30分			
	バランスボール運動教室	15	3月6・13・20日㊦	10時30分～11時30分		
	キッズダンス	リトル(4歳～)	20	3月2・9・16日㊦	16時30分～17時30分	
		チーム・ジ・ハピ	18		17時45分～18時45分	
		『介護予防』初めての椅子ヨガ教室	10	3月1・15・29日㊦	10時30分～11時45分	
		ベビーとママのヨガ教室(3カ月～1歳程度)	10	3月16日㊦	10時30分～11時30分	700円
		自分で作るシルバージュエリー教室	8	2月6日㊦	15時15分～16時15分	2,000円(材料別)
		簡単な生け花	10	2月20日㊦	13時30分～14時30分	1,400円(材料込)
		インテリア書道(かな、漢字)	10	2月15日㊦	14時～16時	1,000円
	和布で季節の飾り物教室	8	2月17日㊦	13時15分～15時15分	1,000円(材料別)	
	せっけんで作る香りのインテリア	6	2月6日㊦	13時15分～15時15分	1,000円(材料別)	
	楽しんで脳トレ教室	9	2月8・22日㊦	13時15分～14時15分	1回500円	

★ 水中教室・スポーツ教室には、スポーツ傷害保険料が含まれます。

ところ **市民体育センター** 申し込み 参加費を添えて市民体育センターへ。

問合先	講座名	定員	とき	参加費など		
市民体育センター ☎693241	クラシックバレエ	幼児科 年少～年長	3月5・12・19・26日㊦	17時～17時45分	4回4,000円 (1回参加の場合1,200円)	
		児童科 小学生		18時～18時45分		
		初心者 大人		19時～19時45分		
		経験者 大人		20時～20時45分		
	わらべうたあそび	3カ月～1歳5カ月	3月6・20日㊦	10時45分～11時30分	2回1,000円	
	親子でリトミック	1歳6カ月～入園前	3月6・20日㊦ 3月13・27日㊦	9時45分～10時30分		
	笑いヨガ(笑って健康増進!)			3月8日㊦	10時15分～11時45分	500円
				3月22日㊦	15時～16時30分	
	ヨガ	初級月曜	3月5・12・19・26日㊦	9時30分～10時30分	11時50分～12時50分	4回2,000円
		初級水曜			11時55分～12時55分	
		中級	3月1・8・15・22・29日㊦	13時30分～14時30分	5回2,500円	
		ママヨガ①(子ども同伴可)	3月5・12・19・26日㊦	10時40分～11時40分	4回2,000円	
		ママヨガ②(子ども同伴可)			3回1,500円	
		産後ヨガ(1～8カ月児の母)	3月7・14・28日㊦	10時45分～11時45分	3回1,800円	
		夜ヨガ～ソフトヨガ～	3月6・13・20・27日㊦	20時10分～21時	4回2,400円	
	夜ヨガ～アクティブヨガ～	19時10分～20時 (1回参加の場合800円)				
	ヒップホップダンス	初心者クラス	3月7・14・28日㊦	18時30分～19時30分	1回600円	
		初級・中級クラス			3回1,800円	
	太極拳 入門	入門クラス	3月6・13・20・27日㊦	9時30分～10時30分	4回2,000円	
		初級クラス				10時40分～11時40分
ピラティス (からだの歪みの改善)	初級	3月6・13・20・27日㊦	15時～16時	4回2,000円		
	中級				13時45分～14時45分	
実用着付け教室		3月14・28日㊦	13時30分～15時30分	2回1,700円		
骨盤・体幹スタイルアップストレッチ		3月7・14・28日㊦	19時30分～20時30分	3回2,400円		
ルーシーダットン (自己全体の体操)	前半	3月2・9・16・23日㊦	9時30分～10時30分	4回2,000円		
	後半				10時45分～11時45分	
ストレッチ&エアロビクス		3月5・12・19・26日㊦	13時45分～14時45分	4回2,000円		
硬式テニス体験教室	小学1～3年生	3月18日㊦	9時00分～10時10分	無料		
	小学4～6年生		10時20分～11時30分			
	初心者大人18～64歳		19時30分～21時00分			

# お知らせ

東日本大震災義援金  
平成28年熊本地震災害義援金  
市役所玄関案内で受け付けています。



## 講座・教室

### 小学生ソフトテニス教室

体育課 ☎66・1222

とき 4月7日〜平成31年3月30日 毎週土曜日 全53回 午前9時30分〜正午  
 ところ 浜町テニスコート・金平テニスコート  
 対象 市内新小学4年生 (保護者が月2回程度の練習の手伝いができること)  
 定員 12人  
 参加費 前期、後期各3千円  
 申し込み 2月8日(木)〜28日(水)に保護者の承諾印を持って直接、市民体育センターへ。  
 問合先 鳥居 (昼)☎57・2674 (夜)☎57・5458

### 市民パソコン教室

生涯学習課 ☎66・1167

○はじめてのワード  
 とき 3月7日〜21日 毎週水曜日 全3回 午前9時30分〜午後0時30分  
 受講料 4千円  
 ○はじめてのパワーポイント  
 とき 3月9日・16日 各金曜日 全2回 午前9時30分〜午後0時30分  
 受講料 2千500円  
**【共通事項】**  
 ところ 生命の海科学館 情報研修室  
 対象 市内在住・在勤のパソコンの基本操作を習得している方  
 定員 18人  
 その他 ウインドウズ10を使用  
 申し込み 2月19日(月)までに電話・ファクス、はがき、インターネットで住所・氏名・年齢・電話番号・希望の講座名を生涯学習課「市民パソコン教室係」(〒443-000

### 文化広場ふれあい講座 シニア健康づくり教室

体育課 ☎66・1222

34港町17-17 FAX 66・1199へ。  
 とき 3月2日〜30日 毎週金曜日 全5回 午後1時30分〜3時  
 ところ 文化広場 体育館競技場  
 対象 医師に運動を止められていない60歳以上の方  
 定員 30人  
 参加費 千200円  
 持ち物 運動の出来る服装・体育館シューズ・タオル・飲み物  
 申し込み 2月6日(火)〜16日(金)午前9時〜午後7時に参加費を持って直接、文化広場(☎57・1338)へ。  
 ※月曜休館



### 暮らしの教室得ダネ講座 『実践・ごみ出しマナー』

寿楽荘 ☎ FAX 59・7411 長寿課

とき 2月23日(金) 午後1時30分〜2時30分  
 ところ 寿楽荘 集會室  
 対象 市内在住の60歳以上の方  
 定員 20人(定員を超えた場合は抽選)  
 参加費 無料  
 申し込み 2月16日(金)までに電話またはファクスで住所・氏名・年齢・電話番号を寿楽荘へ。

### 生きがいセンター 臨時休館のお知らせ

電気設備工事による全館停電のため、臨時休館します。

- 1回目 2月22日(木)午後5時〜2月24日(土)午後1時
- 2回目 3月9日(金)午後1時〜3月10日(土)午後1時

※休館中は、すべての受付業務を休止します。

長寿課 ☎ 66・1105

## BOAT RACE 蒲郡

ボートレースの収益金は市の財政に貢献しています。

	2月																															
	1木	2金	3土	4日	5月	6火	7水	8木	9金	10土	11日	12月	13火	14水	15木	16金	17土	18日	19月	20火	21水	22木	23金	24土	25日	26月	27火	28水				
本場	超選レーサー集結第11回 蒲郡ウインターカップ								GI周年 徳山 若松 声屋								浦郡商工会議所会頭杯争奪 第15回三河湾グランプリ								GIIIオールレディース 第8回夜の女王決定戦							
	GI周年 徳山				若松 声屋				住之江 ナイター				浦郡商工会議所会頭杯争奪 第15回三河湾グランプリ				丸亀・ナイター				GIIIオールレディース 第8回夜の女王決定戦											
2月	休 催																															
	超選レーサー集結第11回 蒲郡ウインターカップ				唐津 モーニング				住之江 ナイター				声屋 モーニング				丸亀・ナイター				GIIIオールレディース 第8回夜の女王決定戦											
外向発売	休 催																															
	GI周年 徳山				声屋 モーニング				浦郡商工会議所会頭杯争奪 第15回三河湾グランプリ				唐津 モーニング				丸亀・ナイター				GIIIオールレディース 第8回夜の女王決定戦											
	GIIIオールレディース 三国				唐津				住之江 ナイター				声屋				丸亀・ナイター				GIIIオールレディース 第8回夜の女王決定戦											

## ミニ統計 (H30.1.1現在)

12月中の異動

人口	80,483人(-49)	出生	41人
男	39,727人(-30)	死亡	79人
女	40,756人(-19)	転入	174人
世帯	31,945(+3)	転出	172人

( )は前月との比較



# 催し

## 形原ひな祭りロード

観光商工課 ☎66・1119

とき 3月1日(木)～4月1日(日)  
ところ 形原町内(名鉄形原駅下車)  
内容 ○油菓子の振る舞い  
3月2日(金)～4日(日) 形原レディースサークル各店舗  
○赤い電車に乗って!ちご姫道中(ナビテラス)形原商店街)  
3月4日(日) 午前10時～午後0時30分  
○女将さん茶屋in春日の杜  
4月1日(日) 午前10時～午後3時 形原神社社務所  
募 集 ちご姫道中に参加する小学3年生までのちご姫を募集。2月19日(月)までに電話で形原レディースサークル小林へ。

問合せ 形原レディースサークル小林(☎/FAX 57・2446)

## ひな人形展

博物館 ☎68・1881

御殿がざりのひな人形など、昔のおひなさまを展示します。おひなさま着付け体験もあります。(記念撮影可)

とき 2月3日(土)～3月11日(日) 午前10時～午後5時  
ところ 博物館 ロビー  
★県内博物館・資料館のひなまつり展を巡るスタンプラリー実施中



## 英文多読読書相談会

図書館 ☎69・3706

とき 2月10日(土) 午後2時～3時30分  
ところ 図書館 1階臨時時会議室(事務室横)

## 市民王座決定戦ボウリング大会

体育課 ☎66・1222

とき 3月18日(日) 午前10時～  
集合 午前9時30分  
ところ 幸田セントラルボウル  
対象 市内在住・在勤の方  
競技方法 1人4ゲームトータル個人戦。年齢ハンディ有  
参加費 会員2千円 一般2千200円(当日受付へ)  
申し込み 3月12日(月)までに直接または電話で市民体育センターへ。当日受付可。  
問合せ 市ボウリング協会 小林(☎69・4792)

## グラウンドゴルフ大会 一色屋えびせん杯・三谷温泉観光協会長杯

観光商工課 ☎66・1120

とき 3月8日(木) 午前9時～  
※大雨延期  
予備日 3月12日(月)  
ところ 竹島ベイパーク  
内容 男女混合の個人戦  
定員 400人  
参加費 500円  
申し込み 2月22日(木)までに直接、郵送、ファクスで氏

名・年齢・住所・電話番号を市観光協会(〒443-0004 3元町1-3 FAX 68・3871)へ。

## 親子のためのチエロコンサート

生涯学習課 ☎66・1167

絵本の読み聞かせや、手遊びなどを取り入れたコンサートです。保育士によるサポートで安心して楽しめます。  
とき 2月14日(水) 午前10時30分～11時  
ところ しおつ児童館  
対象 0～2歳の子を持つ親子  
奏者 チエロ 高木愛子  
ピアノ 山口亜希子  
ヴァイオリン 丸尾あみこ  
※申し込み不要、入場無料。

## 市民と考える在宅医療フォーラム

～自分で決める人生の終末～

とき 2月17日(土) 午後2時～4時  
ところ 市民会館中ホール  
内容 寸劇、在宅医療討論会  
対象 どなたでも  
※申し込み不要、参加費無料。

長寿課 ☎66・1105

## ご家族でどうぞ 糖尿病教室 2月

ところ ●市民病院 2階講義室 (又は2階会議室)

とき	講義内容
19日(月)	糖尿病とは・合併症
20日(火)	歯周病関連 検査(歯ブラシ持参)
21日(水)	食事の話
22日(木)	薬・運動
23日(金)	日常生活運動

※申込不要。各日ともに午後2時～3時。テキストは当日お渡しします。糖尿病でない方でもかまいません。

## 2月の休館日

図書館	5日(月)・19日(月)・26日(月)・28日(水)	市民会館	6日(火)・13日(火)・20日(火)・27日(火)
博物館	5日(月)・19日(月)・20日(火)・26日(月)	竹島水族館	6日(火)・13日(火)・20日(火)・27日(火)
生命の海科学館	6日(火)・13日(火)・20日(火)・27日(火)	ユトリーナ蒲郡	5日(月)・13日(火)・19日(月)・26日(月)
		海辺の文学記念館	6日(火)・13日(火)・20日(火)・27日(火)

## 土曜会墨彩画展

図書館 ☎69・3706

墨彩画教室のメンバーが、身近な画材で楽しく描いた作品を展示します。

とき 2月17日(土)～27日(火)

午前9時～午後7時

※最終日は午後4時まで

ところ 図書館 展示室

## わたしの思い出の「絵本」展

図書館 ☎69・3706

皆さんから募集した「思い出カード」を絵本と共に展示します。

とき 2月3日(土)～12日(休)

午前9時～午後7時

ところ 図書館 展示室

## 月例茶会

文化協会 ☎68・5509  
生涯学習課

とき 3月11日(日) 午前10時～午後3時

席主 鈴木 博翠(薫風流)

ところ 市民会館 三興庵

茶券 1席500円

※当日券のみ三興庵で販売

## ケアラーズカフェ

長寿課 ☎66・1105

認知症の方や介護者の息抜き、交流の場です。おいしいコーヒー、紅茶でリラクゼーションませんか？認知症介護相談コーナーでは、「認知症の人と家族の会愛知県支部」のスタッフに気軽に相談できます。

とき 3月9日(金) 午前10時30分～午後3時

ところ 市役所 北棟集会室

※耐震工事の状況により変更の場合あり

対象 どなたでも

参加費 200円

※申し込み不要

ながまいおり

認知症家族の交流会

長寿課 ☎66・1105

とき 2月9日(金) 午前10時～正午

ところ 市役所 304会議室

対象 認知症の方を介護している家族

参加費 100円

※申し込み不要

## シルバー人材センター出張入会説明会

シルバー人材センター ☎69・0316  
長寿課

センターの概要・仕組みの説明です。

とき 2月11日(祝) 午前9時30分～正午

ところ 塩津公民館

対象 健康で働く意欲のある市内在住の60歳以上の方

持ち物 筆記用具、免許証・保険証などの本人確認できるもの、顔写真(カラー、縦4×横3センチ)

刈払機取扱作業者育成講習会

シルバー人材センター ☎69・0316  
長寿課

とき 2月8日(木) 午前9時～午後4時30分

ところ 生きがいセンター

対象 シルバー人材センター会員または60歳以上で新規入会を希望する方

参加費 無料

申し込み 2月2日(金)までに電話でシルバー人材センターへ。

## 煙火消費者保安講習会

消防本部予防課 ☎68・0938

煙火消費を安全に行い、また事故を防止するための講習会です。

とき 2月15日(木) 午後7時～8時

ところ 市民会館 東ホール

対象 煙火消費を行う祭礼、催しなどの関係者

※申し込み不要、参加費無料。

甲種・乙種防火管理講習会

消防本部予防課 ☎68・0937

とき 3月15日(木)・16日(金) 午前9時30分～午後3時45分

※乙種は15日のみ

ところ 消防本部

定員 30人

テキスト代 3千700円

申し込み 2月15日(木)～3月1日(木)に講習受講申込書(消防本部予防課、市ホームページにあり)に写真(縦4×横3センチ、正面、上半身無背景、無帽で6カ月以内に撮影したもの)を貼付し直接、予防課へ。

## 手当を振り込みます

受給者指定の金融機関に振り込みます。確認してお受け取りください。

- ◆ 特別障害者手当
- ◆ 障害児福祉手当
- ◆ 経過的福祉手当(11～1月分)
- ◆ 児童手当(10～1月分)

振込日 2月9日(金)

## 納税

固定資産税・都市計画税(4期分)  
国民健康保険税(8期分)  
後期高齢者医療保険料(8期分)  
介護保険料(6期分)

納期限 2月28日(水)

◎口座振替払の方は預金残高の確認をお願いします。

## 火災・救急件数

種別	12月件数	累計 (前年同月比)
火災	5件	23件(+3)
救急	309件	3586件(+124)

※累計期間は平成29年1月～12月



**発達障がいのある方の  
保護者おしゃべり会**

福祉課 ☎66・1106

とき 2月25日(日) 午後1時～3時

ところ 勤労福祉会館

参加費 500円

定員 10人

申し込み 2月20日(火)までに  
電話で発達障がい者地域自立支援の会グループアップ福田(☎0532・75・1342)へ。



**募集**

**ポートルレース蒲郡  
非常勤職員募集**

ポートルレース事業部

経営企画課 ☎67・8295

平成30年4月採用予定の非常勤職員を募集します。

業務内容 年216日(月平均18日)を限度として事務などに従事します。雇用期間は原則1年。(期間延長する場合もあり)

職種・応募資格・人員

整備事務嘱託員 大工経験または木工経験がある平成15年4月1日までに生まれた方：若干名

試験日 3月4日(日)

応募方法 2月9日(金)～23日(金)に申込書(ポートルレース事業部にあります)を、本人または家族が直接、ポートルレース事業部経営企画課へ。

※郵送不可

**市民会館まつり  
「さくらフェスティバル」  
カラオケ出場者募集**

市民会館 ☎67・5151

生涯学習課

とき 3月18日(日)

ところ 市民会館 中ホール  
定員 30人(定員を超えた場合は抽選)

対象 市内在住・在勤の方  
申し込み 2月9日(金)～18日(日)(必着)に直接、はがき、ファクスで住所・氏名(ふりがな)・年齢・電話番号・勤務先(市外の方)・曲名・歌手名を市民会館(〒443-0035米町3-30 FAX 67-5154)へ。

※火曜日休館。当選者には通知します。

**介護者のつどい交流事業  
参加者募集**

長寿課 ☎66・1105

とき 3月14日(水) 午前9時20分～午後4時

ところ 東山動植物園

集合場所 市民会館臨時駐車場(博物館西側)

対象 市内在住の介護保険要支援認定者または要介護認定者を介護している方  
定員 35人  
参加費 千500円(昼食、交通費)  
申し込み・問合先 3月2日(金)までに電話で社会福祉協議会(☎69・3911)へ。

～日本一花を作るまちが、日本一花で楽しくなる日～

**あいち花フェスタ in  
東三河開催!**



東三河は日本最大の花の産地です。花に親しみ、日常に花のある暮らしをしてみませんか。

とき 2月9日(金)～12日(休)  
午前9時～午後5時(最終日は午後4時30分まで)

ところ 田原文化会館・総合体育館(田原市田原町汐見)

入場料 無料

内容 花のディスプレイ百花繚乱のBONSAIの展示、あいちフラワーコンテスト、こどものための花縁日(お花すくい、お花のわなげ、菜の花畑で手筒花火VR体験など)、いけばなデモンストレーション、花の体験教室(事前申込)、花の栽培施設を巡るツアー(事前申込)、花と野菜の産直コーナー、東三河グルメ祭り ほか

問合先 あいち花フェスタin東三河実行委員会事務局(愛知県園芸農産課内 ☎052・954・6419)

ホームページ [あいち花フェスタ](#) [検索](#) 農林水産課 ☎66・1126



**生命の海科学館 ☎66・1717**

**2月イベント  
カレンダー**

★ミニ企画展 「石のおじさんのたからもの」(鉱物) 2月26日(日)から一部展示が替わります

3(土) 身のまわりのふしぎNo.11 混ぜるな!危険つてホント?

4(日) パールとりボンのネックレス

10(土) 身近な植物でコケ玉づくり 朗読ファンタジー～音楽ととも～ 「ホタル石」

11(祝) おしゃべり☆かががくかん 小学校高学年対象「理科実験室」19世紀の科学① Sエジソン型蓄電機をつくる

12(休) サイエンスカーニバル 真冬の蒲郡で熱くなれ! 指定席は事前申し込み

サイエンスカーニバルミニ講演会 「蒲郡は宇宙への入り口」

15(木) 一般科学講座 第2部 「ぐらぶら蒲郡」 「石から読み解く大地の歴史」④ 一般科学講座会員のみの参加

17(土) まゆ玉のおひな様(ストラップ)

18(日) 小学校中学年対象「かがく教室」ペットボトル噴水のヒミツ

24(土) 水晶をさがそう!

25(日) おはなしライブ

展示解説「ハハハハ…菌!」 小学校低学年対象「かがく工作室」 静電気で遊ぼう

木工工作 2月10日・11日・12日開催

各イベントの時間・定員・参加方法などは科学館ホームページでご確認ください。

シヨールワークショップ おはなし講演会

## 市民病院非常勤・臨時職員募集

市民病院管理課 ☎66・2202

非常勤職員（平成30年4月採用予定）

●非常勤視能訓練士…1人  
対象 視能訓練士免許を有する方

試験日 2月17日(出)  
応募期限 2月9日(金)

●非常勤看護補助者…8人  
対象 平成15年4月1日までに生まれた方

試験日 2月26日(月)  
応募期限 2月19日(月)

●非常勤事務嘱託員…3人  
対象 平成15年4月1日までに生まれた方

試験日 2月17日(出)  
応募期限 2月9日(金)

【共通事項】  
応募方法 各期限(必着)までに直接または郵送で申込書・履歴書(管理課、市民病院ホームページにありま

す)、指定書類を管理課(〒443-8501)へ。  
臨時職員

随時受付をしています。

●臨時視能訓練士…1人  
応募資格 視能訓練士免許を

有する方

●臨時看護助手…5人

応募資格 平成15年4月1日までに生まれた方

●臨時診療放射線技師…2人  
応募資格 診療放射線技師免許を有する方

●臨時事務職…1人  
応募資格 平成15年4月1日までに生まれた方

応募方法 直接または郵送で申込書(管理課にありま

## 平成30年度児童クラブ短時間勤務職員登録者募集

教育委員会庶務課 ☎66・1166

勤務時間(予定)

・平日 放課後～午後7時  
・土曜日・長期休暇など 午前8時～午後7時(交代勤務)

右のうち数時間程度勤務(特に早朝勤務の方歓迎)

※週1～2日の勤務希望でも相談に応じます。  
申し込み・問合せ 直接または電話で庶務課へ。

## 障がいのある人もない人も暮らしやすい社会へ

障害者差別解消法では、障がいのある人への差別をなくすことで、障がいのある人もない人も共に生きる社会(共生社会)を目指しています。皆さんも一緒に障害者差別解消法の内容を理解しましょう。

講演会

## 障がいのある人もない人もともに暮らせるまちづくりを目指して

とき 2月25日(日) 午後1時30分～3時30分 受付:午後1時～

ところ 市民会館会議室1

内容 第1部 講演「障害者差別解消法って、なに?一人ひとりを大切にするまちづくり」  
講師 西宮市社会福祉協議会相談支援事業課 相談総務係長 玉木幸則

第2部 講師と市障がい者支援センター長との対談

定員 80人

申し込み 2月16日(金)までに電話またはメールで、氏名(所属)、連絡先、車椅子など必要配慮事項を福祉課(Eメール shogai@city.gamagori.lg.jp)へ。

※手話通訳・要約筆記あり

福祉課 ☎66・1106



講師プロフィール

1968年兵庫県姫路市生まれ。内閣府障害者政策委員会委員、愛知県相談支援体制整備事業スーパーバイザーなどを務める。NHK Eテレ「バリバラ」にレギュラー出演中。

## 警察署便り

蒲郡警察署 ☎68・01110

インターネットオークションや偽ショッピングサイトに注意  
インターネットオークションなどで商品購入後に「代金を振り込んだのに商品が届かない」などの相談が多発しています。

★インターネットオークションの注意点

- ・利用規約をよく読み、不明点はオークション会社に質問する。
- ・商品画像がない、不当に安いなど、少しでも怪しい点がある時は注意する。
- ・落札後のやりとりは、慎重に。気軽に振り込まない。着払いや配達証明を利用する。

### 市内の犯罪発生状況(平成29年1～11月分)

総数	496件(-137件)
侵入盗	49件(-43件)
自動車盗	4件(-6件)
特殊詐欺	4件(-2件)
自転車盗	89件(+6件)

### 市内の交通事故発生状況(平成29年1～11月分)

死亡事故	3件(±0件)
人身事故	387件(+14件)

( )内は前年比

## 森の文化祭実行委員・ボランティア募集

体育課 ☎66・1222

4月下旬に開催される「森の文化祭」を一緒に盛り上げてくれるメンバーを募集します。

申し込み期限

実行委員：2月28日(水)

ボランティア：4月15日(日)

申し込み・問合せ先 各期限までに電話で森の文化祭実行委員会事務局(☎69・5380)へ。

## 少年少女発明クラブ 会員募集

生涯学習課 ☎66・1167

とき 毎月1回土曜日 午前9時30分～11時30分

ところ 愛知工科大学、市民会館ほか

対象 新小学4年生

定員 10人(定員を超えた場合は抽選)

会費 年4千円(材料費、傷害保険料含む)

申し込み 3月9日(金)までに直接、電話、ファクスで住所・氏名(かりがな)・生年月日・電話番号・保護者氏名・緊急時電話番号を生涯学習課

(FAX 66・1199)へ。

★指導員を募集しています

工作の得意な方、子どもを教えてみたい方などお気軽にご連絡ください。

## 市民農園 利用希望者募集

農林水産課 ☎66・1126

ところ・募集区画(1区画20㎡)

○神ノ郷町名取地内・5区画  
○竹谷町月田地内(給水施設なし)・5区画  
○形原町角田地内・8区画

【共通事項】

利用料 1年5千円

利用期間 4月1日(日)～平成31年3月31日(日)

申し込み 2月23日(金)までに直接または電話で農林水産課へ。

※いずれも定数を超えた場合は抽選

## 蒲郡駅南公共駐車場 定期利用者募集

都市計画課 ☎66・1141

募集台数 73台(定数を超えた場合は抽選)

車両の制限 長さ5メートル・幅1.9メートル以下の車両

## 女性防火クラブ員募集

自分の家庭は自分で守る！  
自分の地域は自分たちで守る！

日頃、女性は火気を取り扱う機会が多くなりがちです。住宅防火や地震災害時に役立つ知識などを習得し、きめ細やかな心遣いを生かすことで、災害のないまちづくりにつながります。一緒にボランティア活動しませんか？



主な活動内容  
防火診断、住宅用火災警報器普及、炊き出し訓練、応急救護訓練指導、研修会など

対象 防火防災活動に興味のある市内在住18歳以上の女性

申し込み 直接または電話で消防本部予防課へ。

消防本部予防課 ☎68・0937

対象 蒲郡駅から鉄道で通勤・通学をする方

利用開始日 4月2日(月)

※3カ月ごとに更新、最長は平成31年3月30日(土)まで

利用料金 1万8千円(3カ月定期券)

申し込み 2月5日(月)～19日(月)(必着)に直接、郵送、ファクス、メールで申請書(市ホームページにあります)、鉄道定期券の写しを駅南公共駐車場料金所または、都市計画課(〒443-8601 FAX 66・1193

Eメール keikaku@city.s-anagori.jp)へ。

## 4月採用予定非常勤職員(通訳)募集

応募資格・人員 スペイン語、ポルトガル語、英語のうち2カ国語の通訳・筆記のできる15歳以上の方 1人

試験日 2月24日(土)  
応募方法 2月1日(日)～16日(金)に直接または郵送(14日消印まで)で申込書・受験票・自己PR書(人事課・市ホームページにあります)を人事課(〒443-8601)へ。

人事課 ☎66・1163

※利用者の決定は2月下旬に通知

丸七住宅㈱は、お客様の「ありがとう」を頂くために、お客様のこれから始まる新生活をサポートさせて頂いております。

売買・賃貸 まずはお気軽にご相談下さい！

# 不動産のことなら丸七住宅へ

住まいの  
情報館

丸七住宅株式会社 丸七住宅 検索  
幸田店 ☎0120-07-1644  
蒲郡店 ☎0120-07-1645

mini&mini ミニミニFC蒲郡店

☎0120-07-1642 蒲郡 賃貸 検索

## ギズボーンフォトコンテスト作品募集

土木港湾課 ☎ 66・1152

蒲郡港とニュージールランドのギズボーン港は姉妹港提携をしており、写真を通して市民交流を行っています。ギズボーンで紹介する蒲郡の風景などの写真を募集します。

作品 蒲郡を広く紹介するもので、平成29年1月1日以降に撮影した未発表の作品。カラー・白黒の四つ切りまたはA4(ワイド不可)で1人2点まで。

応募資格 市内在住・在勤の方

申し込み 直接または郵送で3月30日(金)(必着)までに写真と応募用紙(土木港湾課・市ホームページにあります)を土木港湾課(〒443-8601)へ。

入賞 特選1人、準特選2人、入選5人※応募作品の中から第1次審査を通過した30点をギズボーンで展示発表 10月頃(予定)

## 人間ドック、節目年齢人間ドック募集

保険年金課 ☎ 66・1103

### 人間ドック

定員	人間ドック費用	助成金	自己負担額(予定)
国保 500人 後期高齢者 30人 ※定員を超えた場合は抽選	28,370円	40歳未満 11,630円 40歳以上 21,370円	40歳未満 16,740円 40歳以上 7,000円

#### 【対象】

- 蒲郡市国民健康保険に加入の方  
世帯主および国保被保険者全員に市税などの滞納がない世帯の方
- 後期高齢者医療保険に加入の方  
本人に後期高齢者医療保険料および市税などに滞納がない方

### 節目年齢人間ドック

定員	人間ドック費用	助成金	自己負担額(予定)
100人 ※定員を超えた場合は抽選	28,370円	27,370円	1,000円

#### 【対象】 下記のすべての条件を満たす方

- 蒲郡市国民健康保険に加入の方(世帯主および国保被保険者全員に市税などの滞納がない世帯の方)
- 平成31年3月31日現在の年齢が40歳、45歳、50歳、55歳のいずれかの方
- 「結果活用セミナー」または「健康相談」のいずれかに参加すること
- 特定保健指導該当者(動機付け、積極的支援)と判定された場合は、保健指導を受けること  
※人間ドック受診時に7,000円をお支払いいただき、③④を確認後、返金します。  
※検査項目は、通常の間人間ドックと同じ内容です。

#### 【共通事項】 受診日 平成30年4月～ 受診場所 蒲郡市民病院

申し込み 2月15日(休)までに印鑑、本人の振込先(節目のみ)、保険証、蒲郡市民病院診察券(お持ちの方のみ)を持って直接、保険年金課へ。また、申請書(保険年金課、市ホームページにあります)、申請に必要な項目を記入したはがき、書面の郵送(〒443-8601)による申し込みもできます。電話、ファクス、メールでの申し込みは不可。

申請に必要な項目 人間ドックまたは節目人間ドック募集のいずれかを明記・申請年月日・世帯主氏名(押印)・住所・電話番号・受診希望者の氏名(フリガナ)・性別・生年月日・年齢・世帯主との続柄・保険証の番号・蒲郡市民病院の診察券番号・本人の振込先(節目のみ)・個人情報確認事務の同意文(「私および世帯員の市税等納付状況の確認事務を行うことに同意します。」)

その他 胃部検査はバリウム検査または胃カメラ検査(経口・経鼻)

## 相続 遺言 贈与

～お気軽にご相談ください～  
初回のご相談は、無料です。

◆預貯金・株式・不動産などの資産承継◆

# 太田哲也司法書士事務所

愛知県司法書士会所属・愛知県行政書士会所属

電話相談・出張相談  
土日もお受けしています!

TEL.0533-67-8190

蒲郡市三谷町八舗120 《三谷水産高校から東へ約300m》

ota-samurai.com

## 寝具洗濯乾燥消毒 サービズ希望者募集

長寿課 ☎66・1105

高齢者、障がい者など在宅の対象者が普段使用している、敷布団・掛布団・毛布(各1枚まで、合計3枚以内)の洗濯乾燥消毒をします。  
※木綿・羊毛・羽毛布団に限る。

とき 3月中

対象 市民税非課税世帯で次のいずれかに該当する方  
○65歳以上の寝たきりの方  
ひとり暮らしの方  
○重度・心身障害者(身体障害1・2級、精神障害1級、療育手帳A判定)の方

費用 無料

申し込み 2月14日(水)までに対象者の印鑑を持って直接、長寿課へ。

## 親子クラブ会員募集

子育て支援課 ☎66・1108

保護者の方が手作り計画・準備したリズム遊び、ゲームなどを親子で楽しむ会員制クラブです。

場所・時間

おおつか児童館(大塚中学校区) ☎59・6671 第2・

4水曜日

みや児童館(三谷中学校区) ☎67・0077 第1・3木曜日

がまごおり児童館(蒲郡中学校区)

☎67・8515 第1・4金曜日

ちゅうぶ児童館(中部中学校区) ☎68・0066 第2・

4木曜日

しおつ児童館(塩津中学校区) ☎68・8515 第2・4木曜日  
かたはら児童館(形原中学校区) ☎57・1422 第1・3木曜日  
にしうら児童館(西浦中学校区) ☎56・0450 第2・4木曜日

【共通事項】  
時間 午前10時30分～

対象 市内在住の2・3歳児(平成26年4月2日～平成28年4月1日生まれ)とその保護者

**ごみ減量4コマ その33 普段から5R意識しごみ減量(5)**

環境清掃課 ☎57・4100

5R行動のおさらいもとつとう最後ね。ここまでの4Rを意識した上で、最後の手段がりサイクルなのよ。

知ってるよね

そうなのよね。リサイクルは最後の手段なのよね。リサイクルをする前にもごみを減らす工夫はいくらとあったわね。

循環型社会のこともだいたい分かってきたわね。リサイクルのおさらいよ。

例えば...

- ・ごみの分別を把握し、家族みんなで徹底する
- ・買ったものときにリサイクルできる商品を選ぶ
- ・生ごみを堆肥化して肥料として再生利用する

市民の皆さんがごま意識してくればかなりのごみの減量に繋がります。普段の心がけが大切ね。

Recycle 資源の再生利用

※お住まいの校区を優先し、1親子1児童館に限る。

定員 各児童館12組  
期間 5月～平成31年3月(学校の長期休暇は除く)

申し込み 2月9日(金)～申込用紙(各児童館にあります)を直接、入会希望児童館へ。

## 小中学校臨時職員募集

学校教育課 ☎66・1165

◆特別支援教育指導補助員

特別な支援を必要とする児童生徒が円滑に学校生活を送ることができるよう補助を行います。

募集人数 若干名

応募資格 子どもの発達を理解し、温かく接することができる方(教員免許の有無は問いません)

勤務時間・日数 1日5時間・年間180日程度  
面接日 2月20日(火)午後

◆語学補助員

通訳や翻訳、日本語習得の補助をします。  
募集人数 フィリピン語、ポルトガル語 各若干名

応募資格  
・日本語検定2級以上を有する方  
・日本人の場合は該当言語の

能力の証明ができる方

勤務時間・勤務期間 1日3～5時間・週3～5日程度  
面接日 2月22日(木)午後

【共通事項】

勤務期間 1年

申し込み・問合先 2月1日(木)～14日(水)に履歴書を直接、学校教育課へ。

◆英語指導助手(ALT)外国人

英語を教える手助けをし、英語によるコミュニケーションを指導します。

募集人数 若干名

募集資格  
・英語を母語とし、文書力・文法力が優れている方  
・母国で大学の学士号、修士号を取得し、またはそれに相当する学識を有すると認められる方

・日本の教育や英語教育に関心があり、児童生徒とともに学ぶ意欲のある方  
・自らの日本語の習得にも意欲的に取り組める方

勤務時間 1日6時間程度  
勤務期間 1年  
面接日 2月19日(月)午後

申し込み・問合先 2月1日(木)～15日(木)に履歴書を直接、学校教育課へ。

## 子どもを預かる有償ボランティア会員登録募集

子育て支援課 ☎66・1107

ファミリー・サポート・センター会員登録のための説明会・講習会を行います。子育ての経験を活かして活動しませんか。

とき 2月18日(日) 午後1時～5時 ※おねがい会員は説明会(1時間程度)のみ。  
ところ がまごおり児童館内 児童クラブ室  
対象

○まかせて会員(有償ボランティア)600円/時間(平日の基本時間)・市内在住で、自宅などで子どもを預かれる方、送迎できる方  
○おねがい会員：市内在住・在勤・在学の方  
○どちらも(両方)会員：まかせて・おねがいを兼ねる方  
申し込み 2月14日(水)までに電話でファミリー・サポート・センター(がまごおり児童館内 ☎65・9399)へ。  
※託児利用できます。  
特にまかせて会員が不足しています。



## ボーイスカウト・ガールスカウト募集

生涯学習課 ☎66・1167

対象

◆ボーイスカウト  
・カプスカウト(小学3～5年生)  
・ボーイスカウト(小学6年～中学生)  
・リーダー(18歳以上の方)  
申し込み 2月1日(水)～3月31日(土)に蒲郡ライオンズクラブ(商工会議所内 ☎68・1100)へ。

◆ガールスカウト  
・テンドーフット(保育・幼稚園年長児)  
・ブラウニー(小学1～3年生)  
・ジュニア(小学4～6年生)  
・リーダー(18歳以上)  
申し込み 3月9日(金)までに電話で小田美恵子(☎57・2894)へ。



## 愛知県消費生活モニター募集

観光商工課 ☎66・1119

対象 県内在住の20歳以上の方(公務員、公職選挙法による公職者は除く)

任期 依頼日～平成31年3月31日  
謝礼 年額千500円以内  
主な仕事 ①危険な商品、不当な表示、悪質商法、生活必需品の価格動向などの観察・通報②アンケートの回答③生活必需品などの需給・価格調査④消費者行政に関する意見・要望の提出⑤地域などへの消費生活に関する情報提供⑥研修会(交通費自己負担、年1回)

申し込み 2月23日(金)までに直接または郵送で専用応募用紙(観光商工課にありますが)を観光商工課(〒443-8601)または愛知県県民生活課(〒460-8501)へ。  
問合せ先 愛知県県民生活課(☎052・954・6163)

ホームページ 愛知県消費生活モニター 検索

## 「定年後の不安解消」 「退職準備セミナー」 参加者募集

観光商工課 ☎66・1119

とき 3月10日(土) 午前9時30分～正午  
ところ 市民会館 中会議室  
定員 50人  
テーマ「定年後の不安解消」  
知って得する年金、雇用・健康保険

参加費 無料  
申し込み・問合せ先 3月2日(金)までに電話で愛知県労働者福祉協議会東三河支部(☎0532・64777)へ。



## その他の情報

### 都市計画関係図書の縦覧

都市計画課 ☎66・1142

東三河都市計画柏原工業用地地区計画が12月21日に決定告示されたので関係図書を縦覧します。

ところ 都市計画課

## 公共下水道事業の計画 変更案を縦覧します

下水道課 ☎66・1138

市公共下水道および豊川流域関連公共下水道事業の計画変更案を縦覧します。期間中、意見書を提出することができます。

とき 2月5日(月)～19日(月)  
ところ 下水道課

## 介護保険広域連合情報

Vol.6

長寿課 ☎66・1176

- Q:要介護認定を申請してから認定結果が出るまでの期間の長さに変化はあるの?
- A:現在、蒲郡市では週2～3回審査会を開催していますが、統合後は毎日どこかの市町村で審査会が行われることとなります。このため、審査会に必要な資料が揃った方から直近の日程で開催される審査会に割り振って審査を受けることとなり、結果までの期間が数日短縮することが見込まれています。



### 三河湾健康マラソン

体育課 ☎ 66♦1222

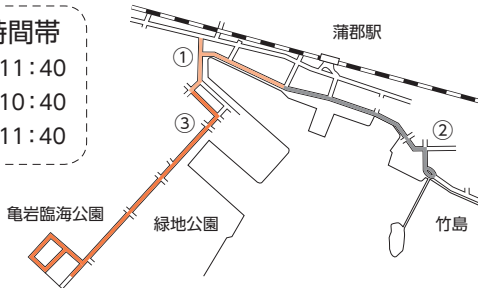
## 交通規制にご協力ください

とき **2月11日** (祝)

●市民会館スタート 午前9時40分～

#### 車両通行止時間帯

- ① 9:10～11:40
- ② 9:20～10:40
- ③ 9:50～11:40



#### ●バス利用者の皆さんへ

下記時間帯発着の路線バスは、う回運転(通過)になり、乗降できません。

東方面バス停	港町	竹島遊園	西方面バス停	竹島遊園	港町
西浦病院循環線	9:31	9:33	丸山病院循環線	10:00	
	10:31	10:33	丸山住宅 (蒲郡駅前経由)	10:30	
丸山住宅	10:37	10:39			

## 3人乗り自転車を貸し出します

子育て支援課 ☎ 66♦1108

幼児が2人以上いる子育て家庭の支援のために、3人乗り自転車の貸し出しを行います。貸し出し自転車 26インチ電動アシスト付自転車 50台 (定数を超えた場合は抽選) ※貸出期間中の修繕費は自己負担。

メーカーの定める安全基準

適正身長：155センチ

○フロントシート：1～4歳未満(体重15キロまで)

○リアシート：1～6歳未満(体重20キロまで)

対象 1～5歳の幼児が2人以上いる16歳以上の市内在住で自転車の適正な保管場所があり、管理ができる方

貸出期間 引き渡し日～平成31年3月31日または幼児が満6歳になる誕生日の前日まで。

## 障がい者結婚祝金を支給します

福祉課 ☎ 66♦1106

対象 次のすべてに該当する方

- 婚姻時から市内に住民登録がある
  - 障害者手帳(身体、知的、精神)を所持している
  - 市から結婚祝金を受けていない
  - 婚姻届提出後1年以内
- 祝金 1人5千円
- 申し込み 障害者手帳、印鑑、本人名義の振込口座を持って直接、福祉課へ。



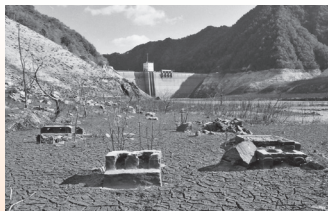
※ヘルメットの貸し出しはありませので、各自で用意ください。

申し込み 2月1日(木)～28日(水)に申込書(子育て支援課、児童館、保育園にあります)を直接または郵送で子育て支援課(T443-8601)へ。



## 豊川用水通水50周年へ2

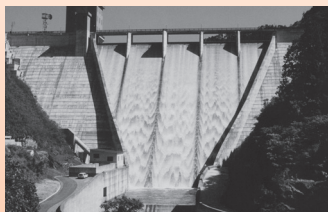
通水50周年となる今年、未来に向けてみなさんへお知らせします。



枯渇した宇連ダム (昭和60年)

### 豊川総合用水事業

昭和43年の通水以降、市民の暮らしを支え、農業の近代化と規模拡大に大きく貢献してきました。その後、営農形態の急激な変化や人口増加などによる水の需要の増大で、毎年のように節水対策を余儀なくされていました。その対策として昭和55年「豊川総合用水事業」が農林水産省と愛知県企業庁の共同事業として着手され、平成11年6月に水資源開発公団へと事業継承されました。豊川総合用水事業では大原・万場・芦ヶ池・蒲郡調整池が建設・改修され、950万立方メートルが貯水できるようになり、より安定的な用水の供給が可能となりました。



完成した大島ダム (平成13年)

### 未来に向けて

現在、豊川用水二期事業として、施設の老朽化を改善し大規模地震などの災害時にも水を流せるよう、水路の二連化が進められています。また、私たちの生活に欠かせない水を供給してくれる豊川用水は地域の重要な用水供給施設で、駒場池や豊岡湖も水源になっています。

今私たちが水を使っていることは、先人たちによって継承された努力によるものです。その継承を私たちの代で絶やすわけにはいきません。水1滴まで大切に使いましょう。それが私たちの子や孫の代にも安心して水が使えることに繋がるのです。

ホームページ

豊川用水通水50周年

検索

農林水産課 ☎ 66♦1125

# 愛知県特定最低賃金 改正のお知らせ

観光商工課 ☎66・1119

県内の特定の産業に適用される6業種の最低賃金が12月16日から改正されました。

◇平成29年12月16日

・製鉄業、製鋼・製鋼圧延業、  
鋼材製造業 941円

・はん用機械器具、生産用機械器具、業務用機械器具製造業 911円

・計量器・測定器・分析機器・試験機、光学機械器具・レンズ、時計・同部分品製造業 875円

・電子部品・デバイス・電子回路、電気機械器具、情報通信機械器具製造業 883円

・輸送用機械器具製造業 919円

・自動車(新車)小売業 904円

◇平成29年10月1日

愛知県最低賃金 871円

問合せ 豊橋労働基準監督署

(053)5411092

## マイホームをお考えの方へ

# 春日浦住宅地で定期借地権制度を導入します

2月5日から受付開始!

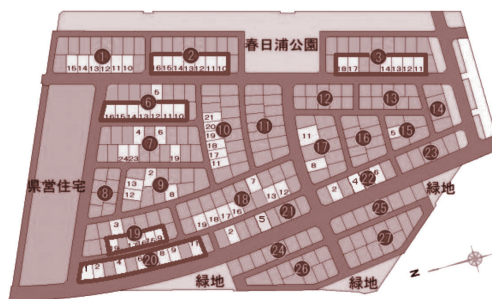
定期借地権制度は、土地を購入するのではなく月々の賃料を支払うことで土地を長期間借り受けることができる制度です。この制度を利用すると初期費用を大幅に抑えたマイホーム取得が可能になります。

春日浦住宅地は、美しい海岸線と温暖な気候に恵まれた住宅地です。ゆとりある敷地と分譲地ならではの利便性が世代を問わず快適な暮らしを実現します。

マイホーム購入をお考えの方は、定期借地権制度をぜひご検討ください。

- 借地期間 51年間
- 賃借料 月額9,630円～14,630円(区画によって異なります)  
※別途、保証金および敷金が必要です。
- 対象区画 32区画(地図内の太枠で囲まれた範囲)
- 申し込み 2月5日(月)から申込用紙を直接、財務課へ。(先着順)

※資料請求・詳細は市ホームページ、電話、メール(zaimu@city.gamagori.lg.jp)で財務課にお問い合わせください。



財務課 ☎66・1158

## 子育てコンシェルジュ通信

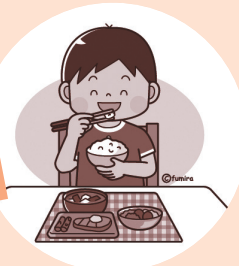


春は環境が変わる季節です。4月から入園・入学を予定しているチビッコのみんな、準備はできているかな?今からしっかり準備をして4月からピカピカの新入生になろう!



★早寝  
早起き  
朝ごはん

朝ウンチの習慣を  
身につけよう!



★元気にお返事・元気にあいさつ!  
★トイレ・洋服や靴の着脱は  
自分でやろう  
★通園かばんや靴袋などの  
扱い方に慣れておこう



### おうちの方へ

新しい環境になる子どもは、心のどこかで不安や緊張を感じています。入園・入学前には楽しく準備をして、お子さんを助けてあげましょう。また、上手にできた時には、たくさんほめてあげてください。

### 2月の『街角コンシェルジュ』～出張相談会～

とき・ところ	2月6日(火) クラスポ蒲郡	午前10時～正午
	2月19日(月) アピタ蒲郡店	午前9時～正午
	2月20日(火) イオン蒲郡店	午前9時～正午



子育て支援課 ☎66・1107



## 軽自動車などの廃車、名義・住所変更手続きはお早めに

軽自動車税は、毎年4月1日現在で課税台帳に登録されている所有者に、1年分の税金が課税されます。廃車、譲渡、盗難などにより実際に所有していなくても、届出をしないとつまでも税金がかかります。4月1日を過ぎてから届出をしても、月割計算や払い戻しはできません。原動機付自転車、軽自動車、二輪の小型自動車などを所有している方で、次に該当する方は必ず手続きをしてください。

- ① 現在使用しておらず、廃車手続きをしていない
- ② 転入・転出をして、車の住所変更をしていない
- ③ 友人、知人に譲渡して、名義変更をしていない



※3月は窓口が大変混雑しますので、2月中の届出がお勧めです。

※市外への名義・住所変更は届出先や届出に必要なものが異なる場合があります。事前にご確認ください。

### ◆ 普通自動車について

登録検査、廃車、名義・住所変更のお問い合わせは、豊橋自動車検査登録事務所 (☎ 050♦5540♦2049 (自動音声)) へ。

車種	原動機付自転車(125ccまで) 小型特殊自動車	軽自動車		二輪の小型自動車 (250ccを超えるバイク)
		軽二輪 (126～250cc)	四輪・三輪	
届出先	税務課税政担当	全国軽自動車協会連合会 (愛知事務所 豊橋支所) ☎ 0532♦34♦4601	軽自動車検査協会 (愛知主管事務所 豊橋支所) ☎ 050♦3816♦1771 ※自動音声	中部運輸局愛知運輸支局 豊橋自動車検査登録事務所 ☎ 050♦5540♦2049 ※自動音声
届出に必要なもの	<b>〈廃車〉</b> ・ナンバープレート ・印鑑 ・標識交付証明書  <b>〈名義変更〉</b> ・印鑑 (旧所有者・新所有者) ・標識交付証明書	<b>〈廃車〉</b> ・印鑑(所有者、使用者) ・ナンバープレート ・自動車検査証(軽二輪 126～250ccは軽自動車届出済証)  <b>〈名義変更・住所変更〉</b> ・新使用者の住民票の写し ・自賠責保険証 ・印鑑(旧所有者、新所有者、新使用者) ・自動車検査証(軽二輪 126～250ccは軽自動車届出済証) ・ナンバープレート(管轄が変更となる場合) ※ 手続きは、自家用自動車組合(蒲郡警察署の北 ☎ 69♦5105) で代行します。 (別途代行手数料が必要)		

税務課 ☎ 66♦1115

## 電車で行こう! 名鉄電車応援企画

### 天下の奇祭 鳥羽の火祭り

1,200年余りの歴史と伝統を誇り、天下の奇祭として知られる「鳥羽の火祭り」。福地・乾地に分かれた「ネコ」と呼ばれる奉仕者が、燃え盛る巨大な松明「すずみ」の中から「神木」と「十二縄」を、どちらが早く取り出すかにより、その年の天候などが占われます。平成16年には国の重要無形民俗文化財に指定され、毎年多くの観客でにぎわいます。激しい炎と熱い男たちが繰り広げる祭りの迫力を、ぜひ現地で体感してください。

とき 2月11日(祝) 午後3時～8時30分

※雨天時は2月12日(休)に延期

ところ 鳥羽神明社(西尾市鳥羽町)

※名鉄三河鳥羽駅から徒歩約10分

内容 午後3時……………鳥羽神明社からみそぎに出発

午後3時30分……………鳥羽海岸でみそぎを行う

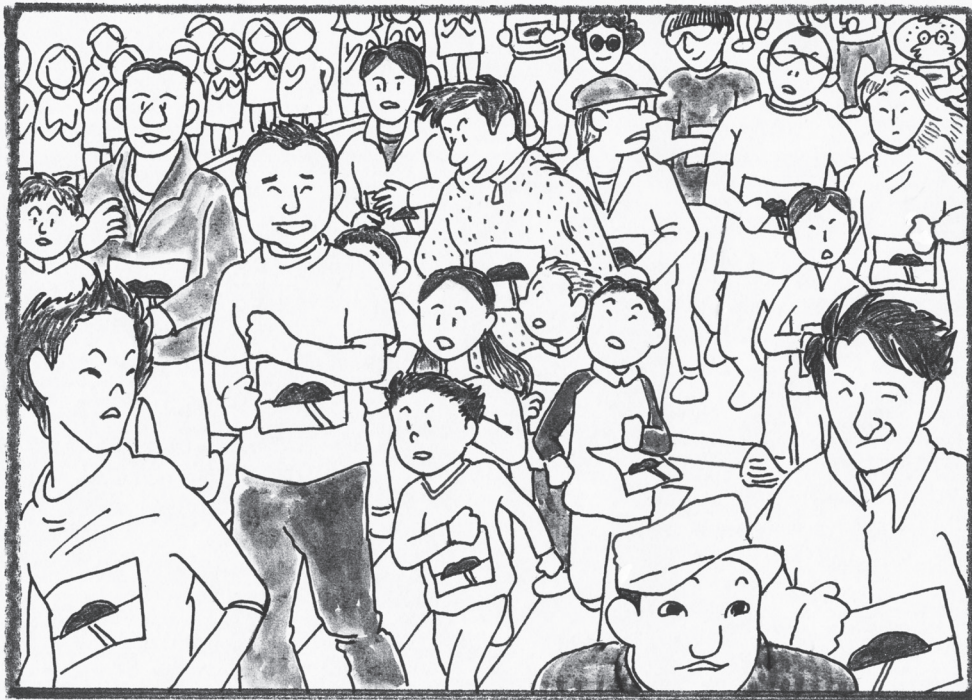
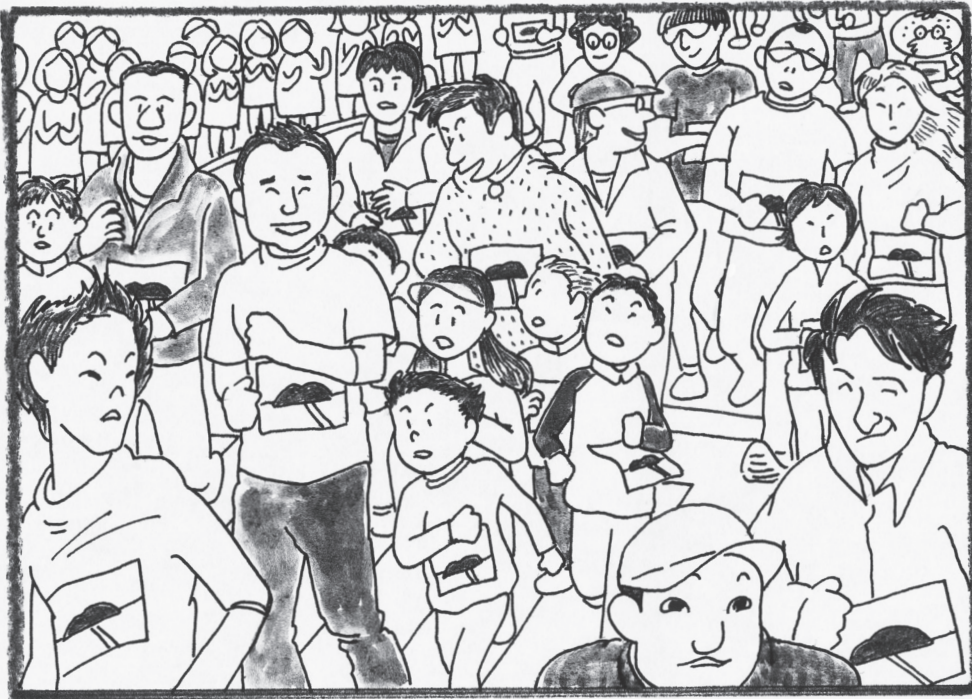
午後7時30分……………神前で神事が始まる

午後8時ごろ……………すずみに点火

神木、十二縄を神前に奉納

問合先 西尾観光案内所(名鉄西尾駅構内 ☎ 0563♦57♦7840)





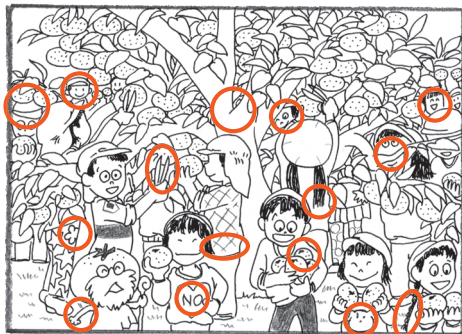
# クイズまちがいがし

2枚の絵を見くらべて、まちがいを15カ所見つけてね。全問正解された方のうち、抽選で10人の方に図書カードをプレゼントします。

秘書広報課 ☎66♦1145

## 応募方法

はがきまたはフアックスに①答え(左の絵に○をつける)  
②住所③氏名(ふりがな)④年齢⑤電話番号⑥広報紙の感想、ご意見などを書いて秘書広報課(〒443-8601 FAX 66♦1190)へ。当選者と答えは、広報がまごおり4月号に掲載します。



◆ 12月号の答え  
「チビッコみかん収穫まつり」

## 位置について よーい スタート!

マラソン—それは、スタートからゴールまで長い道のりを1人で走り続ける競技で、その過酷さから人生に例えられることもあります。

年末にはテレビドラマ「陸王」が放送され、ランナーだけでなく周りの人たちの努力の道なりに涙した人も多かったのではないのでしょうか。年が明ければ、箱根駅伝! こちらは一人ひとりがみんなのために走ります。区間ごとにドラマがあって涙・涙……

そんな箱根駅伝に出場した三田祐介さんがゲストランナーとして出場する第34回三河湾健康マラソンは、2月の寒空の中行われます。優勝・自己ベスト・完走などなど、出場者の目標はそれぞれ。たくさんの思いをのせて立つスタート位置は、ドキドキ・わくわくでいっぱいなのでしょう。さあ、皆さん、位置について よーい スタート!!

12月号当選者 応募総数 87通 正解者75人(50音順・敬称略)

安藤 泰子(三谷町) 上石 亜矢(形原町) 大友 美千代(大塚町) 斎藤 魁人(水竹町) 鈴木 時男(西浦町)  
高柳 仁美(本町) 中島 朱美(拾石町) 牧原 道子(大塚町) 山口 元美(西浦町) 山本 晃市(松原町)



▲ 入団おめでとう！（12月22日）

中京大学附属中京高等学校3年の伊藤康祐さんが、プロ野球ドラフト会議で中日ドラゴンズから指名を受け、入団が決定しました。夏の甲子園での大活躍はまだ記憶に新しいですが、プロの世界へ行っても頑張ってください！



▲ 新たけすいのお目見え（1月1日）

おまちかね！昨年秋から耐震改修・リニューアル工事のため休業していた竹島水族館が、ついに再オープンしました。営業再開初日は、元旦にも関わらず多くのたけすいファンが駆けつけました。



▲ 新しい通学路！（1月11日）

三谷北通にある歩道橋の愛称が「ホンダカーズ蒲郡みやっ子歩道橋」に決定しました。生まれ変わった歩道橋を渡る三谷小学校の児童たち。まだまだ寒い日が続くけど元気に登校してくださいね！

まちの話題や出来事を写真で紹介

ふれあい宅配便

▼ 成人の決意（1月7日）

市民会館で成人式が執り行われました。新成人の皆さんはここから大人へのステップをしっかりと踏んでいてほしいですね。



Instagramで魅力発信

いいじゃんがまごおり 号外

今回はみんなが発信してくれた  
#いいじゃんがまごおりを紹介します



あなたも  
#いいじゃんがまごおりの  
ハッシュタグをつけて  
投稿しよう！

27



ここから  
みてね



三河湾ネットワーク株式会社 お問い合わせ ☎0120-794934 (受付時間 AM9:00～PM6:00)

デジアナ6chでご視聴の方は蒲郡ポートレース開催時のみ蒲郡ポートレースの放送となります。●は三河湾ネットワーク制作の番組です。●が付いている番組は土曜日が初回放送です。

	1日(木)・2日(金)	3日(土)～9日(金)	10日(土)～16日(金)	17日(土)～23日(金)	24日(土)～28日(水)
5	00 QVC (テレビショッピング)				
6	00 QVC (テレビショッピング)				
7	00 ショップチャンネル	00 ショップチャンネル	00 ショップチャンネル	00 ショップチャンネル	00 ショップチャンネル
8	00 鉄ぶら 30 Cちゃんのグルメポケット 45 見ドコロガイド 55 ピカットくんの番組ガイド	00 恋舞妓の京都慕情117● 30 夜な夜なヨルグルメ● 45 見ドコロガイド 55 ピカットくんの番組ガイド	00 鉄ぶら 30 ヘルシー料理大作戦● 45 見ドコロガイド 55 ピカットくんの番組ガイド	00 恋舞妓の京都慕情118● 30 くるくるぐるめらんど● 45 見ドコロガイド 55 ピカットくんの番組ガイド	00 鉄ぶら● 30 Cちゃんのグルメポケット● 45 見ドコロガイド● 55 ピカットくんの番組ガイド●
9	00 テレビ回覧板 WEEKLY 15 蒲郡市シニアプロモーションビデオ 30 産業フォーカス 45 スローテレビ	00 テレビ回覧板 WEEKLY● 15 刻の遺産● 30 遊・YOU・東海道●	00 テレビ回覧板 WEEKLY● 15 町の風景● 30 マイHomeTown●	00 テレビ回覧板 WEEKLY● 15 店ばな工房● 30 検索・ステキ企業● 45 時代を超えたクルマたち●	00 テレビ回覧板 WEEKLY● 15 ジュピール～蒲郡市立南部保育園～● 30 幸スポ!!● 45 スローテレビ●
10	00 けーぶるにっぽん 祭・JAPAN#8 30 幸せのめくみ 45 時代を超えたクルマたち	00 東海の肖像 30 産業フォーカス 45 スローテレビ	00 けーぶるにっぽん 祭・JAPAN#9 30 食遊彩々	00 KONにちは!● 00 いてつみ四い国● 30 マイHomeTown	00 けーぶるにっぽん 祭・JAPAN#10● 30 検索・ステキ企業● 45 時代を超えたクルマたち●
11	00 QVC (テレビショッピング)				
12	00 テレビ回覧板 WEEKLY 15 店ばな工房 30 蒲郡市シニアプロモーションビデオ 45 ピカットくんの番組ガイド 50 見ドコロガイド	00 テレビ回覧板 WEEKLY 15 蒲郡市シニアプロモーションビデオ 30 刻の遺産 45 ピカットくんの番組ガイド 50 見ドコロガイド	00 テレビ回覧板 WEEKLY 15 何事じゃ!● 30 陸中継 東海高等学校バスケットボール新人大会11日(日)12:30～17:00● 30 町の風景 45 ピカットくんの番組ガイド 50 見ドコロガイド	00 テレビ回覧板 WEEKLY 15 町の風景 30 店ばな工房 45 ピカットくんの番組ガイド 50 見ドコロガイド	00 テレビ回覧板 WEEKLY 15 店ばな工房 30 ジュピール～蒲郡市立南部保育園～ 45 ピカットくんの番組ガイド 50 見ドコロガイド
13	00 文字放送 ※土曜13:00～14:00テレビ回覧板WEEKLY総集編				
14	00 燃えドラ!スタジアム	3日(土)～5日(日) 00 燃えドラ!スタジアム 6日(月)～9日(木) 00 旅する東海道 二川宿 30 文字放送	10日(土)～12日(日) 00 旅する東海道 二川宿 30 文字放送 13日(月)～ 00 燃えドラ!スタジアム●	00 燃えドラ!スタジアム●	00 燃えドラ!スタジアム●
15	00 テレビ回覧板 WEEKLY 15 ピカットくんの番組ガイド 20 見ドコロガイド 30 幸せのめくみ 45 時代を超えたクルマたち	00 テレビ回覧板 WEEKLY 15 ピカットくんの番組ガイド 20 見ドコロガイド 30 蒲郡の記憶 45 スローテレビ	00 テレビ回覧板 WEEKLY 15 ピカットくんの番組ガイド 20 見ドコロガイド 30 食遊彩々	00 テレビ回覧板 WEEKLY 15 ピカットくんの番組ガイド 20 見ドコロガイド 00 マイHomeTown	00 テレビ回覧板 WEEKLY 15 ピカットくんの番組ガイド 20 見ドコロガイド 30 検索・ステキ企業 45 時代を超えたクルマたち
16	00 もっと!水の惑星紀行 15 満天!ゆるりと下呂 30 忍たま乱太郎 目立つデザイン!の段 他	※土曜日のみ00フロントライン● 00 鉄路の旅● 30 忍たま乱太郎 心を仏にしている段 他●	※土曜日のみ00フロントライン● 00 いい伊豆みつけた 30 忍たま乱太郎 お化けの正体の段 他●	※土曜日のみ00フロントライン● 00 KONにちは! 15 いてつみ四い国 30 忍たま乱太郎 気になる奴の段 他●	陸中継 国府宮はだか祭 28日(水)16:00～18:30 ※土曜日のみ00フロントライン● 00 もっと!水の惑星紀行● 15 満天!ゆるりと下呂● 30 忍たま乱太郎 生物委員会の恥の段 他●
17	00 テレビ回覧板 WEEKLY 15 ピカットくんの番組ガイド 20 見ドコロガイド 30 けーぶるにっぽん 祭・JAPAN#8	00 テレビ回覧板 WEEKLY 15 ピカットくんの番組ガイド 20 見ドコロガイド 30 東海の肖像	00 テレビ回覧板 WEEKLY 15 ピカットくんの番組ガイド 20 見ドコロガイド 30 けーぶるにっぽん 祭・JAPAN#9	00 テレビ回覧板 WEEKLY 15 ピカットくんの番組ガイド 20 見ドコロガイド 30 フロントライン	00 テレビ回覧板 WEEKLY 15 ピカットくんの番組ガイド 20 見ドコロガイド 30 けーぶるにっぽん 祭・JAPAN#10
18	00 店ばな工房 15 Cちゃんのグルメポケット 30 鉄ぶら	00 蒲郡市シニアプロモーションビデオ 15 夜な夜なヨルグルメ 30 恋舞妓の京都慕情117	00 何事じゃ! 15 ヘルシー料理大作戦 30 鉄ぶら	00 町の風景 15 くるくるぐるめらんど 30 恋舞妓の京都慕情118	00 店ばな工房 15 Cちゃんのグルメポケット 30 鉄ぶら
19	00 テレビ回覧板 WEEKLY 15 蒲郡市シニアプロモーションビデオ 30 産業フォーカス 45 スローテレビ	00 テレビ回覧板 WEEKLY 15 刻の遺産 30 遊・YOU・東海道	00 テレビ回覧板 WEEKLY 15 町の風景 30 マイHomeTown	00 テレビ回覧板 WEEKLY 15 店ばな工房 30 検索・ステキ企業 45 時代を超えたクルマたち	00 テレビ回覧板 WEEKLY 15 ジュピール～蒲郡市立南部保育園～ 30 幸スポ!! 45 スローテレビ
20	00 幸せのめくみ 15 時代を超えたクルマたち 30 もっと!水の惑星紀行 45 満天!ゆるりと下呂	00 産業フォーカス 15 スローテレビ ※土曜日のみ30ハナタカ● 30 鉄路の旅	00 食遊彩々● ※土曜日のみ30ハナタカ● 30 いい伊豆みつけた●	00 マイHomeTown 17日(土)20:30～22:00 Fチャレンジリーグ● 30 ハナタカ	00 検索・ステキ企業 15 時代を超えたクルマたち ※土曜日のみ30ハナタカ● 30 もっと!水の惑星紀行 45 満天!ゆるりと下呂
21	00 鉄道発見伝 東部鉄道SL編●	00 ディズニーチャンネル●	00 東京モーターショー2017 国産車編● 30 文字放送	00 SPACE SHOWER TV MUSIC VIDEO SELECTION● 30 文字放送	00 大好き!野天湯 清泉温泉 30 文字放送
22	00 テレビ回覧板 WEEKLY 15 店ばな工房 30 産業フォーカス 45 スローテレビ	00 テレビ回覧板 WEEKLY 15 蒲郡市シニアプロモーションビデオ 30 遊・YOU・東海道	00 テレビ回覧板 WEEKLY 15 何事じゃ! 30 マイHomeTown	00 テレビ回覧板 WEEKLY 15 町の風景 30 検索・ステキ企業 45 時代を超えたクルマたち	00 テレビ回覧板 WEEKLY 15 店ばな工房 30 幸スポ!! 45 スローテレビ
23	00 QVC (テレビショッピング) ※国日23:00～ファッションチャンネル				
24-29	00 QVC (テレビショッピング)				

財源確保のため有料広告を掲載しております。広告については市が推奨するものではありません。内容については直接広告主へお問い合わせください。

編集・発行 蒲郡市 秘書広報課  
☎0533-66-1145 FAX0533-66-1190

〒443-8601 愛知県蒲郡市旭町17番1号 ☎0533-66-1111  
http://www.city.gamagori.lg.jp

**生放送 『東海高等学校 バスケットボール新人大会』(270分)**  
放送期間：2月11日(日)

国内有数のバスケ強豪校を擁する高校バスケ激戦区「東海地方」そんな東海地方の高校バスケットボールチームが、新チーム体制で最初に臨むビッグタイトルの男女決勝戦を生中継でお届けします!これは見逃せない!

**『ピュービル～蒲郡市立南部保育園～』(15分)**  
放送期間：2月24日(土)～3月9日(金)

蒲郡市内の保育園を紹介するピュービル保育園紹介。  
今月は蒲郡市立南部保育園です。寒さ厳しい2月、南部保育園のこどもたちはどんな保育園生活を送っているのでしょうか?  
こどもたちの保育園での日常、そして豆まき会などの季節の行事をピカットくんが紹介します。  
放送時間 第1週目 9:15～、12:30～、19:15  
第2週目 12:15～、18:00～、22:15

取材依頼はこちらまで! オモシロネタなど大募集! ☎0120-794934 蒲郡ポートレース中継 1Rスタート展示時間はポートレース蒲郡のHPをご覧ください

ご加入希望の方はお気軽にお問い合わせ下さい。身近な情報もお待ちしています。 1/31・1・2・3・4・5 超速レーサー集結! 第11回蒲郡ウィンターカップ 2/12・13・14・15・16・17 蒲郡商工会議所会頭杯争奪第15回三河湾グランプリ 2/24・25・26・27・28・3/1 GⅢオールレディース第8回夜の女王決定戦