

法務大臣表彰

市民課 ☎ 66・11110

人権擁護委員の牧原正枝さん（西浦町）と白川節子さん（竹谷町）が法務大臣表彰を受賞されました。

牧原さんは、13年余、白川さんは12年の長きにわたり、人権擁護委員として国民の基本的人権の擁護と人権尊重思想の普及高揚に努め、この間多くの人権侵犯事件、人権相談事件を適切に処理するとともに、意欲的に各種啓発活動に従事されました。

牧原正枝さん



白川節子さん



「聴覚障害者マーク」って？

聴覚障害者マークは「聴覚障害者が運転している車」を示すための、道路交通法に基づく身体障害者標識です。



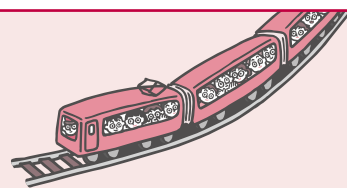
この表示を付けた車に対して幅寄せや割り込みをした場合は処罰されます。

このマークの表示は義務付けられています。

運転免許試験場内の売店または蒲郡警察署内の交通安全協会で販売しています。

福祉課 ☎ 66・1106

電車で行こう!



西尾

西尾市資料館特別展を開催します

特別展「西尾の遺跡-最新発掘調査成果展」を開催します。過去5年間に西尾市内で行われた発掘調査の中から、際立った発見があった調査について資料を展示します。ぜひ、お越しください。

とき 12月12日(日) までの午前9時～午後5時
※休館日：月曜日(祝日は開館)、11月4日(木)・24日(水)

ところ 西尾市資料館 ※名鉄「西尾駅」下車徒歩約20分
主な展示遺跡 西尾城跡、国森遺跡、岡島遺跡など
展示図録頒布 一部500円

◆展示解説

とき 11月6日(土) 午後2時
※10人以上の団体は、随時展示解説を行います。事前申し込みが必要です。

問合せ先 西尾市文化振興課(西尾市岩瀬文庫内)
☎0563・56・6660

幡豆

秋の行楽は「愛知こどもの国」へ!

「愛知こどもの国」は、100万㎡の広大な敷地に、こども自動車やゴーカート、フィールドアスレチックコースなど、お楽しみが盛りだくさんです! 名鉄電車、ランドトレイン、こども自動車と3つの列車を満喫しよう!

※名鉄「こどもの国駅」下車徒歩約15分
問合せ先 愛知こどもの国 ☎0563・62・4151



吉良

吉良の三人衆と吉良北部の歴史をめぐるウォーキング

横須賀地区コミュニティ推進協議会が吉良の三人衆(吉良上野介義央公、吉良仁吉、尾崎士郎)の足跡と自然をめぐるウォーキングを企画しました。町外からの参加も大歓迎です!

とき 12月5日(日) ※雨天中止 受付：午前8時30分～ 開会式：午前9時

集合場所 吉良町立横須賀小学校 ※名鉄「上横須賀駅」下車徒歩約5分

コース 横須賀小学校⇒尾崎士郎生誕地⇒福泉寺⇒源徳寺⇒矢作古川渡し跡⇒飛行艇墜落跡⇒養泉寺⇒吉良中学校(昼食)⇒雑田川跡⇒耕地整理完成碑⇒横須賀小学校(距離約7km)

対象 小学生以上(3年生以下は保護者同伴)

参加費 無料(申込不要)

その他 弁当、飲物は各自持参してください。途中で豚汁やつきたてのお餅の接待があります。

小学生対象のクイズラリーもあります。

問合せ先 吉良町教育委員会生涯学習課 ☎0563・32・2151

この企画は、名鉄西尾蒲郡線利用促進のため、二市二町のイベント情報を掲載しています。