

形原地区支線バスの利用実績の推移

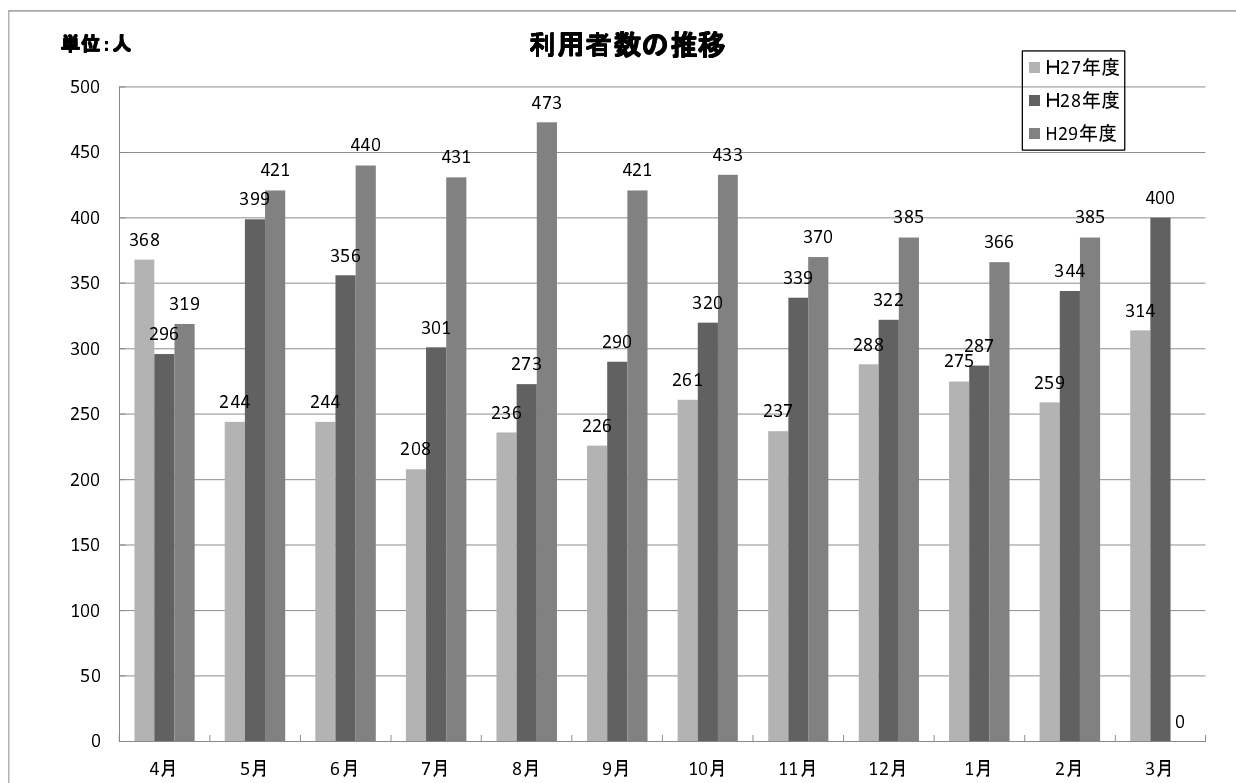
※平成30年2月末現在

	運行日数	左廻り1便	右廻り1便	左廻り2便	右廻り2便	左廻り3便	右廻り3便	小計		総計	一便当たりの乗車人数 (人/便)	回数券		
								小学生	大人			販売数	使用数	
H29	4月	11	42	68	52	77	65	15	1	318	319	4.8	20	202
	5月	13	49	94	73	93	79	33	0	421	421	5.4	17	249
	6月	13	50	104	86	89	78	33	2	438	440	5.6	27	262
	7月	13	59	123	82	78	69	20	0	431	431	5.5	28	291
	8月	14	68	111	73	97	91	33	5	468	473	5.6	22	313
	9月	13	61	114	75	88	59	24	0	421	421	5.4	26	271
	10月	13	50	109	77	94	84	19	0	433	433	5.6	24	272
	11月	13	47	92	68	75	64	24	0	370	370	4.7	28	242
	12月	13	39	80	73	98	70	25	4	381	385	4.9	20	255
H30	1月	12	35	84	70	81	63	33	0	366	366	5.1	18	241
	2月	12	40	80	78	88	71	28	0	385	385	5.3	19	249
	3月	14	0	0	0	0	0	0	0	0	0	0.0		

	運行日数	左廻り1便	右廻り1便	左廻り2便	右廻り2便	左廻り3便	右廻り3便	小計		総計	一便当たりの乗車人数 (人/便)	一日当たりの乗車人数 (人/便)
								小学生	大人			
H29年度合計	140	540	1059	807	958	793	287	12	4432	4444	5.29	31.74

利用者数の推移

	運行日数	左廻り1便	右廻り1便	左廻り2便	右廻り2便	左廻り3便	右廻り3便	小計		総計	一便当たりの乗車人数 (人/便)	
								小学生	大人			
H27	4月	13	55	71	66	59	59	8	360	368	4.7	
	5月	13	18	43	51	54	42	0	244	244	3.1	
	6月	13	22	50	52	52	41	0	244	244	3.1	
	7月	13	26	40	36	41	39	26	3	205	208	2.7
	8月	13	24	44	50	59	34	25	2	234	236	3.0
	9月	13	22	33	45	68	47	11	3	223	226	2.9
	10月	14	20	35	49	73	62	22	5	256	261	3.1
	11月	12	10	31	48	71	46	31	8	229	237	3.3
H28	12月	13	11	45	51	84	66	31	1	287	288	3.7
	1月	13	16	34	37	89	68	31	2	273	275	3.5
	2月	12	12	23	37	91	77	19	2	257	259	3.6
	3月	14	12	23	35	124	95	25	3	311	314	3.7
		156	248	472	557	865	675	343	37	3123	3160	3.4
	運行日数	左廻り1便	右廻り1便	左廻り2便	右廻り2便	左廻り3便	右廻り3便	小計		総計	一便当たりの乗車人数 (人/便)	
								小学生	大人			
H28	4月	13	13	31	41	102	90	19	2	294	296	3.8
	5月	13	28	65	72	122	96	16	9	390	399	5.1
	6月	13	26	45	60	109	86	30	0	356	356	4.6
	7月	13	21	52	54	82	68	24	1	300	301	3.9
	8月	13	23	42	41	88	70	9	2	271	273	3.5
	9月	13	28	55	40	85	67	15	3	287	290	3.7
	10月	13	15	40	67	107	75	16	0	320	320	4.1
	11月	13	21	50	69	98	81	20	2	337	339	4.3
H29	12月	13	14	46	65	88	75	34	1	321	322	4.1
	1月	13	17	33	48	87	81	21	0	287	287	3.7
	2月	12	27	57	60	98	84	18	2	342	344	4.8
	3月	13	41	91	76	92	74	26	10	390	400	5.1
		155	274	607	693	1158	947	248	32	3895	3927	4.2
	運行日数	左廻り1便	右廻り1便	左廻り2便	右廻り2便	左廻り3便	右廻り3便	小計		総計	一便当たりの乗車人数 (人/便)	
								小学生	大人			
H29	4月	11	42	68	52	77	65	15	1	318	319	4.8
	5月	13	49	94	73	93	79	33	0	421	421	5.4
	6月	13	50	104	86	89	78	33	2	438	440	5.6
	7月	13	59	123	82	78	69	20	0	431	431	5.5
	8月	14	68	111	73	97	91	33	5	468	473	5.6
	9月	13	61	114	75	88	59	24	0	421	421	5.4
	10月	13	50	109	77	94	84	19	0	433	433	5.6
	11月	13	47	92	68	75	64	24	0	370	370	4.7
H30	12月	13	39	80	73	98	70	25	4	381	385	4.9
	1月	12	35	84	70	81	63	33	0	366	366	5.1
	2月	12	40	80	78	88	71	28	0	385	385	5.3
	3月	14	0	0	0	0	0	0	0	0	0.0	
		154	540	1059	807	958	793	287	12	4432	4444	5.3



平成 28 年・29 年度 停留所別乗降者数比較 (2/末時点)

形原地区公共交通協議会作成

停 留 所	乗 車 数			降 車 数			備 考
	28 年度	29 年度	増減	28 年度	29 年度	増減	
形原公民館	221	275	54	218	225	7	各種行事等参加利用増
春日浦県営住宅	35	90	55	28	77	49	かんだ整形・鹿島駅・買い物増
北浜海岸入口	30	55	25	16	54	38	同上
北浜市営住宅	31	98	67	9	76	67	同上
前野口	116	121	5	129	122	-7	宗教施設利用、さくら皮膚科
市川漁網前	25	40	15	31	35	4	食料品割安店買い物固定客利用
名鉄三河鹿島駅	61	78	17	144	202	58	鉄道、路線バス乗降利用増
形北保育園東	2	0	-2	0	0	0	30 年 4 月停留所廃止
岩上神社	39	40	1	29	30	1	買い物、通院利用固定客
金平	66	60	-6	35	53	18	同上
一色	22	19	-3	21	26	5	同上
宝喜神社南	5	廃止	-5	2	廃止	-2	29 年 2 月より廃止
かんだ整形外科	32	649	617	29	708	679	整形治療・電気治療等転院患者
8 区集会場入口	71	41	-30	37	11	-26	形原温泉・金平バス停へシフト
形原温泉	496	457	-39	393	401	8	典型的な交通弱者利用固定
大門	65	7	-58	119	23	-96	接骨院利用者かんだ整形へ転院
出口	11	19	8	3	20	17	ヤマナカ利用者降車・乗車
あおば内科前	321	250	-71	285	245	-40	通院固定客・スーパーヤマナカ
形中大鳥居	27	33	6	103	71	-32	降車利用者中心
森観音	38	28	-10	15	18	3	高齢身体不自由者買い物利用
形原神社	14	72	58	45	61	16	桜見物者、通院利用者
ユトリーナ	638	564	-74	738	650	-88	11 月 1 週間休館利用者影響
東中田	6	12	6	9	3	-6	30 年 4 月より廃止
A コープ形原店	688	859	171	662	935	273	買い物、ユトリーナ、かんだ整形
しあわせ会館口	11	58	47	72	77	5	グループでユトリーナ利用固定
東上松	50	43	-7	17	8	-9	帰りは路線バス利用 (近い)
東戸甫井	55	43	-12	19	21	2	買い物、銀行等固定客
サンカイ前	80	142	62	84	59	-25	レストラン食事後利用者増
中町	25	24	-1	15	2	-13	左回り限定、通院利用乗車
上音羽	0	9	9	28	21	-7	左回り限定、降車のみ固定利用者
下音羽	138	116	-22	4	3	-1	ユトリーナ、かんだ整形常連者
名鉄形原駅	23	68	45	69	116	47	鉄道、路線バス乗車利用増
蒲信形原支店前	85	74	-11	119	91	-28	利用者固定
合 計	3527	4444	917	3527	4444	917	

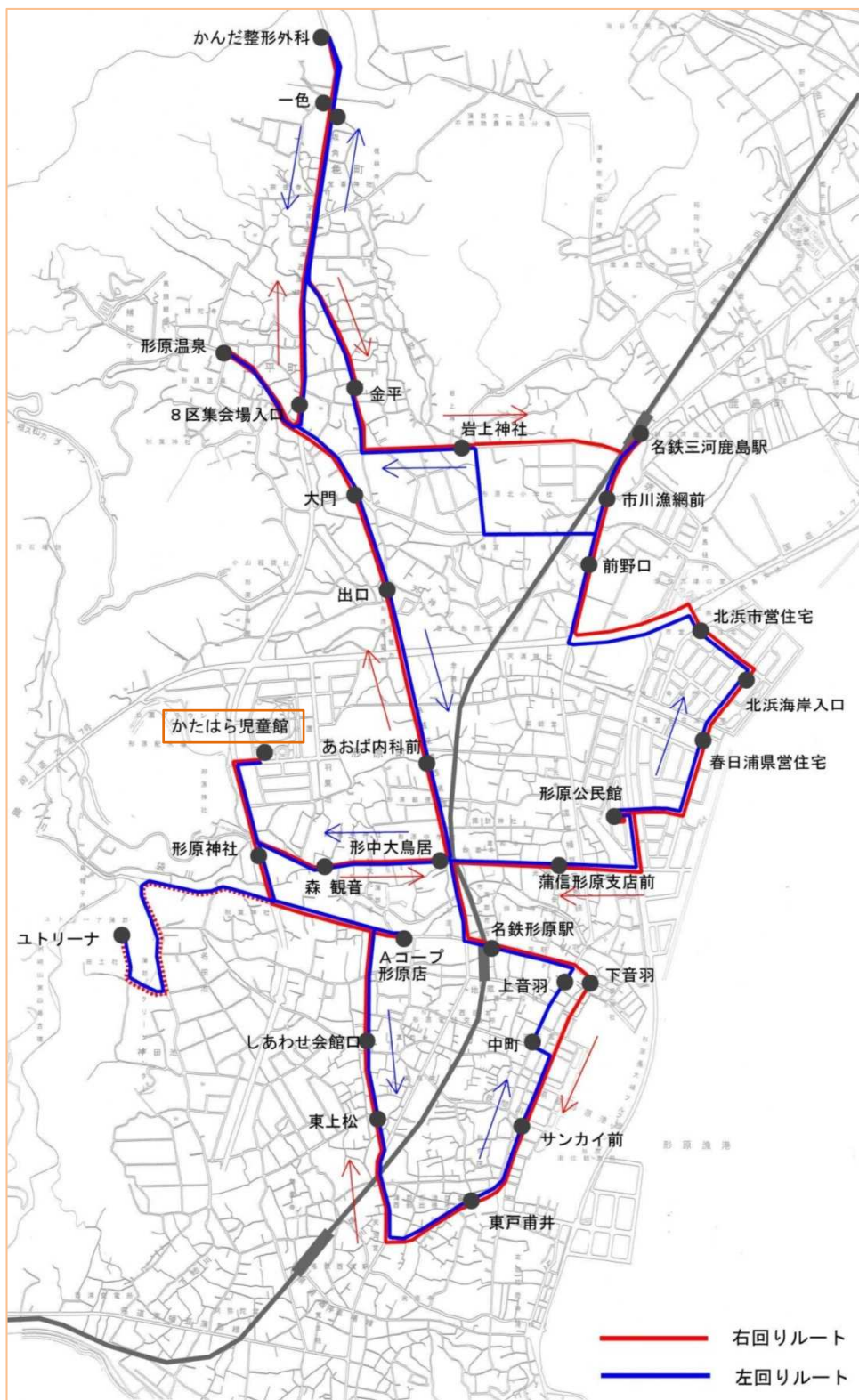
※1 上記には、小学生利用者数を含む (28 年度 22 人・29 年度 12 人)

※2 対前年度増の最大要因は、29 年 2 月新設の「かんだ整形外科」利用者、A コープ停留所利用増
平成 30 年 4 月 3 日～停留所新設 (かたはら児童館)、廃止 (形北保育園東・東中田)

平成30年4月から 形原地区あじさいくるりんバスの ダイヤ・一部停留所を見直します。



■新しいバス路線図■ ※かたはら児童館停留所を新設しました。



※東中田・形北保育園東停留所は利用が少ないため廃止しました。

■バスの利用方法■

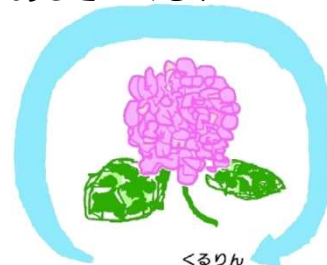
- 発車時刻前までにバス停留所に行きます。
- ↓
- バスに乗車します。
- ↓
- 運転手に行き先を伝えます。
- ↓
- 運賃箱に運賃を入れます。
- ↓
- 目的地のバス停留所で降ります。

■問い合わせ先■

- 運行に関すること
蒲郡市交通防犯課
0533-66-1156
- 運行状況に関すること
(平成30年4月より)
豊鉄タクシー株式会社
0533-69-3211



あじさいくるりんバス



時刻表（平成30年4月～）

左回り

停留所名	第1便	第2便	第3便
形原公民館	8:20	10:55	14:10
春日浦県営住宅	8:22	10:57	14:12
北浜海岸入口	8:23	10:58	14:13
北浜市営住宅	8:24	10:59	14:14
前野口	8:26	11:01	14:16
市川漁網前	8:27	11:02	14:17
名鉄三河鹿島駅	8:28	11:03	14:18
岩上神社	8:32	11:07	14:22
金平	8:34	11:09	14:24
一色	8:35	11:10	14:25
かんだ整形外科	8:38	11:13	14:28
一色	8:39	11:14	14:29
8区集会場入口	8:40	11:15	14:30
形原温泉	8:42	11:17	14:32
大門	8:43	11:18	14:33
出口	8:44	11:19	14:34
あおば内科前	8:45	11:20	14:35
形中大鳥居	8:47	11:22	14:37
森 観音	8:48	11:23	14:38
かたはら児童館	8:51	11:26	14:41
形原神社	8:53	11:28	14:43
ユトリーナ		11:31	14:46
Aコープ形原店	8:57	11:36	14:51
しあわせ会館口	8:59	11:38	14:53
東上松	9:00	11:39	14:54
東戸甫井	9:02	11:41	14:56
サンカイ前	9:04	11:43	14:58
中町	9:05	11:44	14:59
上音羽	9:06	11:45	15:00
名鉄形原駅	9:07	11:46	15:01
蒲信形原支店前	9:09	11:48	15:03
形原公民館	9:11	11:50	15:05

右回り

停留所名	第1便	第2便	第3便
形原公民館	9:35	12:15	15:25
蒲信形原支店前	9:37	12:17	15:27
名鉄形原駅	9:39	12:19	15:29
下音羽	9:40	12:20	15:30
サンカイ前	9:41	12:21	15:31
東戸甫井	9:43	12:23	15:33
東上松	9:45	12:25	15:35
しあわせ会館口	9:46	12:26	15:36
Aコープ形原店	9:49	12:29	15:39
ユトリーナ	9:53	12:33	15:43
形原神社	9:56	12:36	15:46
かたはら児童館	9:58	12:38	15:48
森 観音	10:00	12:40	15:50
形中大鳥居	10:02	12:42	15:52
あおば内科前	10:03	12:43	15:53
出口	10:04	12:44	15:54
大門	10:05	12:45	15:55
形原温泉	10:08	12:48	15:58
8区集会場入口	10:09	12:49	15:59
一色	10:10	12:50	16:00
かんだ整形外科	10:14	12:54	16:04
一色	10:15	12:55	16:05
金平	10:16	12:56	16:06
岩上神社	10:18	12:58	16:08
名鉄三河鹿島駅	10:21	13:01	16:11
市川漁網前	10:22	13:02	16:12
前野口	10:23	13:03	16:13
北浜市営住宅	10:25	13:05	16:15
北浜海岸入口	10:25	13:05	16:15
春日浦県営住宅	10:26	13:06	16:16
形原公民館	10:28	13:08	16:18

※「赤字」表記している部分に変更しています。

※ユトリーナは開館時間にあわせて経由します。

運行日	火曜、木曜、土曜日（運休日：1/1～1/3）
料金	1乗車100円 小学生：半額 小学生未満運賃無料