

2018

5月

No.1189

# わがまざおり

広報

## 日本の春

古城稲荷社

納

奉

今月の特集

◆平成30年度当初予算 ほか



広報紙をスマートフォンへ配信します

# ぼくとわたしの 写真館



**近藤光希くん**  
(形原町)  
平成29年10月生まれ

**家族から一言**

最近表情が豊かになり、声も出すようになりました。これからますます楽しみです。



**市川奈桜ちゃん**  
(新井町)  
平成30年1月生まれ

**家族から一言**

お兄ちゃんに負けないくらい元気な女の子になってね！



**呉屋杏梨ちゃん・凛香ちゃん**  
(鹿島町)  
平成28年4月生まれ  
平成29年10月生まれ

**家族から一言**

姉妹いつも一緒。いっぱい笑って仲良く大きくなってね。

募集

このコーナーに登場するお子さん(対象：おおむね2歳児以下)を募集します。掲載を希望する方は、秘書広報課(☎66-1145)または市ホームページ「広報がまごおり」からお申し込みください。

## 目次 Contents

ぼくとわたしの写真館	2
平成30年度当初予算	3-5
特集 行政改革を進めています	6
在宅医療・介護連携サポートセンター オープン!	7
がまトピックス	8
市民病院もっと耳寄り情報	9
シニアのしんか 生命の海から	10
読む水族館 図書館めくるくん通信	11
保健センターだより	12-13
遊びにおいてよ児童館へ	14
行ってみよう! やってみよう!	15
市民相談	16
お知らせ	17-29
クイズまちがいさがし 番外編	30
ふれあい宅配便	31

### 今月の表紙 桜の盛り



寒い冬を耐え忍び花芽をつけた桜木は、ひとつまたひとつと春の息吹を上げ花の盛りを迎えました。春を知らせる便りはさまざまですが、やはり日本の春といえば桜なのでしょう。時代とともに人・街・文化は変容しますが、眺める桜に今も昔も変わらないものを感じます。(ま)

表紙写真 形原城跡 表紙裏写真 西浦園地

### 有料広告



## 住宅再生

もう一度、我が家に恋をする。

残すべき面影は丁寧に残し、直すべきところは住みよく変える。  
愛着ある我が家をもっと好きになれる、そんなリフォームを目指しています。

## 小林住建

KOBAYASHI JU-KEN

『木の家専門店』

〒443-0013 蒲郡市大塚町笹子127  
TEL 0533-59-8071  
FAX 0533-59-8084

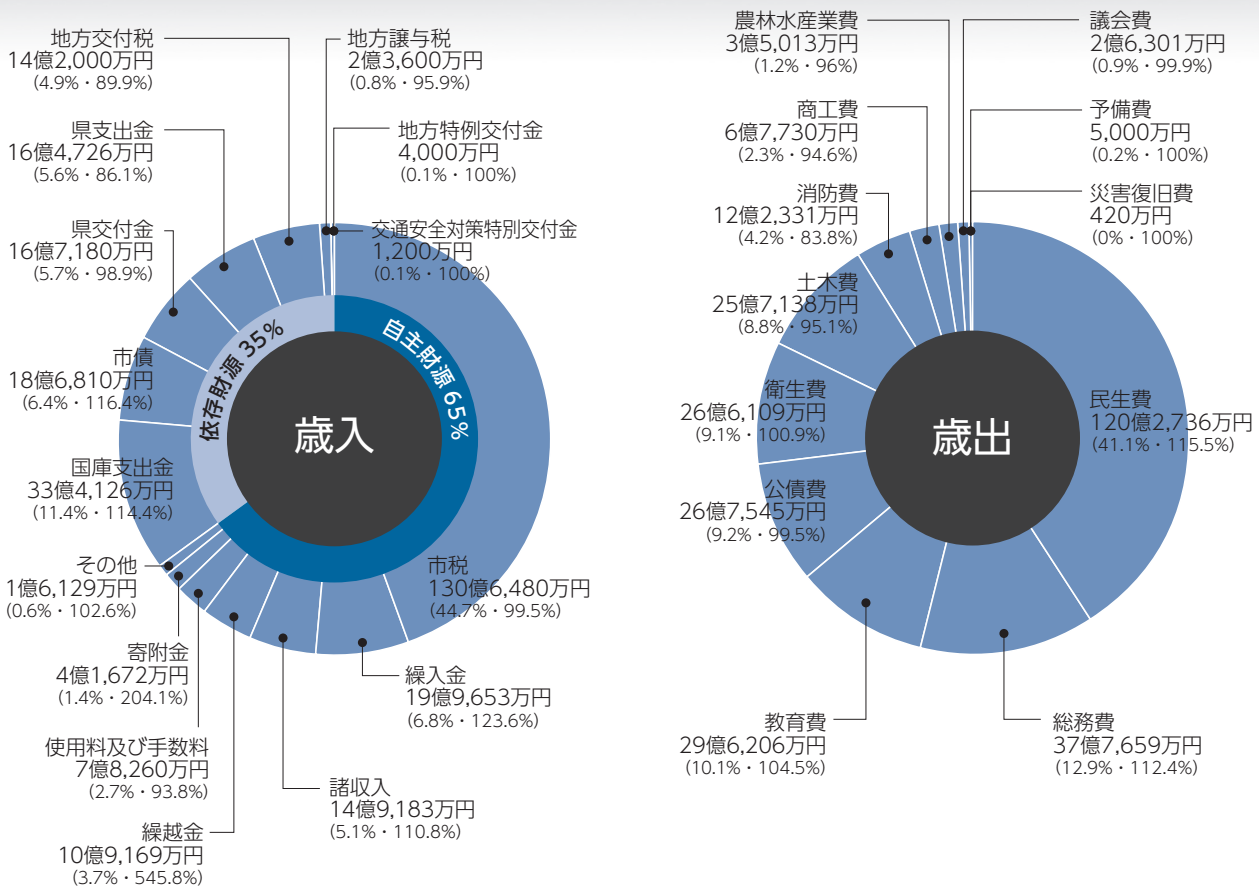
ホームページは  
「蒲郡 小林住建」で検索。

※財源確保のため有料広告を掲載しています。広告については市が推奨するものではありません。内容については直接広告主へお問い合わせください。

# 平成30年度 当初予算

平成30年度の当初予算は、3月市議会定例会で修正案が可決されました。一般会計当初予算は前年度と比較して6.4%の増加、全会計の総額では4.5%の増加となりました。今号では、予算の主な内容についてお知らせします。

**一般会計 292億4,188万1千円** 前年度比 106.4% **(構成比・前年度比)**



※その他には「分担金及び負担金」「財産収入」が含まれています。

**特別会計 140億1,100万円** 前年度比 63.7%

会計名	予算額(万円)	前年度比(%)
国民健康保険事業	75億6,580	79.7
後期高齢者医療事業	20億5,060	103.7
土地区画整理事業	14億6,740	90.9
企業用地造成事業	1億9,790	937.9
公共用地対策事業	1億3,740	80.5
下水道事業	25億4,690	94.0
三谷町財産区	3,190	111.9
西浦町財産区	1,310	100.0
介護保険事業	—	皆減

※介護保険事業は東三河広域連合に統合されました。

**企業会計 1,085億5,240万円** 前年度比 113.3%

	水道		病院		モーターボート	
	予算額(万円)	前年度比(%)	予算額(万円)	前年度比(%)	予算額(万円)	前年度比(%)
収益的	19億490	106.1	81億2,970	104.4	931億6,920	115.5
資本的	11億530	104.4	11億5,280	124.9	30億9,050	85.4

**総額 1,518億528万1千円**

# 予算の主な使い道

平成30年度は、市民の皆さんの健康が第一であるという考えのもと、健康増進につながる事業を重点的に推進するとともに、子育て世代の皆さんが安心して子育てができる体制を整備し「住んでよかった」、「これからも住み続けたい」町となるよう、次の3つを施策の柱として予算を編成しました。一歩ずつ誠意をもって、全力で施策を進めていきます。

- 堅実な行財政運営
- 産業の振興、働く場の確保
- 安全で住みやすい、魅力ある町づくり

## 2歳児クラス実施園の拡大

2千764万円

## 認定こども園整備費補助事業

1億千801万円

急増する低年齢児保育の需要に対応するため、大塚保育園、東部保育園、塩津保育園の3園で新たに2歳児クラスを開設します。また、鹿島こども園の乳児棟建設および木船幼稚園が認定こども園に移行するための施設改修に補助を行い、民間保育施設における低年齢児の受入枠を確保します。

問 子育て支援課 ☎66◆1107



## 児童クラブ建設・設置事業

6千900万円

年々増加している児童クラブ利用の需要に応えるため、大塚、蒲郡南部、中央の各児童クラブにおいて既存のクラブ室は継続しつつ、それぞれの小学校内の一教室を児童クラブ室として新たに整備し、受け入れ人数を増やすことにより待機児童解消を図ります。また、開設場所が学校から離れている形原北小学校の敷地内に児童クラブ専用の施設を建設し、子どもたちの安全確保と利便性を向上させ、子育て支援の充実を図っていきます。

問 教育委員会庶務課 ☎66◆1166

## 小中学校トイレ改修事業

3億7千672万円

学校生活の環境改善を図るためトイレの洋式化を行います。また、トイレの床は衛生面に優れた乾式化を進めていきます。この事業は平成30～34年度の5カ年で重点的に実施する予定です。

問 教育委員会庶務課 ☎66◆1166

## 産婦健康診査事業

288万円

平成30年4月1日以降に出産し、産後8週以内の産婦の方を対象に産後の健康診査を実施し、健診費用を助成します。

これにより、産後の心身の健康保持・増進、異常の早期発見・早期治療、産後うつを予防し、より安心して子育てができる環境を整えます。

問 健康推進課 ☎67◆1151

## ロタウイルス予防接種事業

459万円

## ヒトパピローウイルス検査事業

441万円

ロタウイルスの罹患ひかおよび重症化を予防するため、ロタウイルス予防接種に関する費用の一部を助成します。

またヒトパピローウイルスの感染検査を実施することで子宮頸がんの早期発見・早期治療を行い、健康寿命の延伸と医療費の適正化を目指します。

※P12参照

問 健康推進課 ☎67◆1151

精神障害者保健福祉手帳  
1・2級医療費現物化事業  
570万円

現在、精神障害者保健福祉手帳1・2級所持者に対して、医療機関の窓口で支払った医療費の自己負担分を申請により後日払い戻す償還払いにより医療費助成を行っています。これを、医療機関の窓口で医療費の自己負担をなくともよい現物給付に変更し、より安心して医療が受けられるようになります。

問 保険年金課 ☎66・1102

プレミアム付商品券  
発行事業費補助金  
1千500万円

地域の消費を喚起し、市内店舗・事業所の販売促進および市経済の活性化を図るため、商工会議所のプレミアム付商品券（蒲郡GOG商品券）発行事業に補助します。本事業は、蒲郡信用金庫創立70周年を記念して予定されている寄附金を事業費の財源とします。

問 観光商工課 ☎66・1118

海陽多目的広場  
ベンチ型スタンド・更衣室設置事業  
1千392万円

海陽多目的広場のグラウンドに、ベンチ型スタンドとコンテナ更衣室を設置し、熱中症予防や利用者の更衣、休憩、雨などの退避所として活用することができるようになります。

問 体育課 ☎66・1222

避難勧告等周知事業  
346万円

避難勧告など発令時の判断基準を明確にしたマニュアルを作成します。また、台風や集中豪雨などによる風水害の被害の想定範囲や程度などを表示したハザードマップも作成し、市民一人ひとりの防災力の向上を図ります。

問 防災課 ☎66・1208

府相公民館建設事業  
2億2千232万円

府相公民館は、施設の老朽化と現在地が土砂災害特別警戒区域内

にあることなどから、竹島小学校敷地内に新たに建設します。平成30年度は基本設計および実施設計、31年度に建設工事を行い、32年度に運営開始予定です。  
既存の学校施設の一部を改修し、児童クラブ室としての利用も予定しており、新設する公民館の交流スペースでは、地域の皆さんと学校・児童との連携や交流を図ります。



現在の府相公民館

問 生涯学習課 ☎66・1167

## もし蒲郡市が 年間収入500万円の家庭だったら…

蒲郡市の平成30年度一般会計予算を家計簿に置き換えてみました。

### 〈蒲郡市の家計簿〉

収入	合計	500万円
給料（市税）	223(239)万円	
パート収入（使用料・手数料など）	14(16)万円	
家賃収入など（財産収入）	2(2)万円	
親からの仕送り（地方交付税・国・県支出金など）	143(153)万円	
貯金の取崩し（繰入金）	34(29)万円	
銀行などからの借入金（市債）	32(29)万円	
雑収入（諸収入など）	52(32)万円	
支出	合計	500万円
食費（人件費）	99(101)万円	
医療費（扶助費）	104(102)万円	
光熱費・通信費など（物件費・補助費など）	153(130)万円	
子どもへの仕送り（繰出金）	40(65)万円	
家・車・電化製品の修理・買換え（維持補修費・普通建設事業費）	51(50)万円	
借入金の返済（公債費）	46(49)万円	
貯金（積立金）	7(3)万円	
借入金・貯金の残高（年度末現在高）	借入金	貯金
平成29年度	379万円	42万円
平成30年度	369万円	19万円

※（ ）内の数字は、平成29年度当初予算額  
※借入金…市債残高 貯金…財政調整基金残高

# 行政改革を進めています

市は、行政評価として第四次蒲郡市総合計画の施策評価に取り組んでいます。今号では、行政改革委員会で選定した6施策および平成28年度主要・新規事業2事業について外部評価を行いましたので、評価結果と提言についてご紹介いたします。

行政課 ☎ 66・1155

## 行政改革って何するの？



行政改革委員会は、行政の行う事業に市民目線で評価とアドバイス(提言)を行います。担当部署が行う行政評価をもとに聞き取りを行い、委員会が提言をまとめます。

今回の提言では、「意識調査による評価を行う場合は、対象者・質問内容が適切なのか十分に検討すること」「サービスを受ける市民の意見を施策・事業に反映し、評価すること」「複数の担当課に関連する取り組みは緊密に連携を取って進めていくこと」などがあげられました。

### 地域医療

市民病院経営は赤字であるが、病院事業としては市民の満足度が高くなってきているのと考えられる。地域医療の機能分化を促進するためにはかかりつけ医制度を普及させることが重要であり、市内の開業医との連携を密にしていくことを考えていかなければならない。また、市民病院利用者の満足度を評価することで課題・問題を明らかにし、それらに対する対応を進めていくことが求められる。

### 地球温暖化対策

家計部門の活動を適切に反映するためには、世帯の環境家計簿によって家計の対策を評価することが必要である。産業部門についても、省エネ・省資源の取り組みを把握し、評価することを検討することが必要である。また、環境に配慮したワークスタイル・ライフスタイルの提案については、評価されていないので、事業として取り上げて評価することが必要である。

### 新産業

この施策は、行政が民間の新産業に関わる活動が円滑に進められる舞台づくりをするものであり、行政が主体的となって実施するものづくり(舞台・道具類)、人づくり(俳優、民間を支援する活動としての仕組みづくり(シナリオ)に例えることができる。ものづくり・仕組みづくりはなかなか成果が現れないが、人づくりは成果が現れやすいので、これを指標の一つとすることが必要である。

### 多文化共生

翻訳機能(音声)アプリを窓口業務などのさまざまな場面で活用することが重要であり、評価については、担当課での外国人対応の問題点の把握や課題を発掘し、それらを評価することも重要である。また、市民の国際意識の高揚および育成のためには、国際交流協会の活動を支援していくことが必要であり、活動の評価については、サービスを受ける側の意見を元に行うことが重要である。

### 消防・救急

評価指標および目標値について、市民が防火に対してどのような意識を持っているのか、サービスを受ける市民の意見を施策に反映することが重要である。また、消防車・救急車が入れないような道路については、GISなどで把握していくことが活動を速やかに行うためには必要で、関連する部局との連携によって、その構築や運用を進めて行くことが求められる。

### ふるさと蒲郡応援寄附金事業

自主財源ではあるが安定的な財源とは言いがたいので、費用効果を見極めながら、展開することが必要となる。地場産業の活性化に効果が出るような方策(返礼品の充実など)を関連する部局と進めて行くことや、ふるさと納税者に対して納税された税金の活用を「見える化」することもポイントとなるので、この点を課題として事業を進めることが必要である。

### 交通安全

少ない人員で広い守備範囲をこなさなければならぬ大変さはあるが、その分、外部資源を活用することが重要で、「協働のまちづくり」に関連する団体との連携を進めていくことが必要と考えられる。また、サービスを受ける市民の意見を施策に反映することが重要であるため、意見を把握することが必要である。

### 再生医療のまちづくり

このまちづくりが、どのような方向を向いているのか事業方向が見えてこない。このまちづくりは、①再生医療産業のクラスターづくり、②再生医療ツーリズムによる交流人口の増加、③再生医療に関わる人材育成が考えられるが、①・②が重要となるので、この点をどのように展開していくかが事業の要となる。

# 在宅医療・介護連携サポートセンターがオープンしました！

## 「病院・施設」から「在宅へ」

20年程前までは、「自宅で家族が介護するのがあたり前。家族の介護を他人にお願いするのは気が引ける」という声がよく聞かれました。しかし、最近では核家族化が進み、病院や施設サービスを上手に利用して介護する方も増えており、在宅で医療や介護を受けて家族に看取られながら最期を迎えるという方は少なくなっています。「家族に迷惑をかけたくない」「介護する環境が整っていない」などの理由から、在宅ではなく施設や病院を選択する方も多くいます。

東三河広域連合が、平成28年度に65歳以上を対象に行ったアンケート調査結果によると、市民の71%が「在宅医療を希望する」と答えており、多くの市民が、医療や介護が必要になってからも住み慣れた場所で生活することを望んでいることがわかりました。

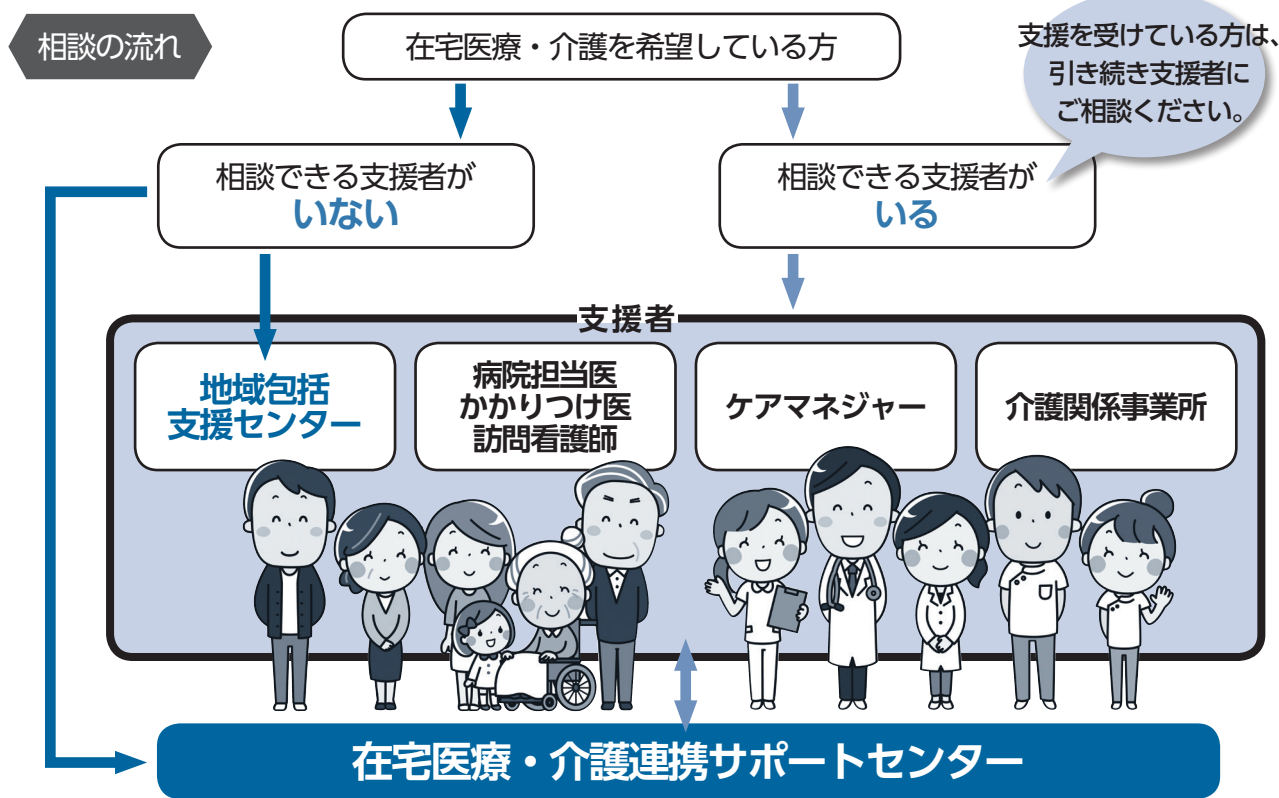
## 住み慣れた場所で暮らし続けるために

「医療や介護が必要な状態になっても住み慣れた場所で安心して暮らし続けたい」という希望に答えられる地域づくりに取り組むため、在宅医療・介護連携サポートセンターを設置しました。

サポートセンターでは、在宅医療・介護を受けながら住み慣れた場所で安心して生活が続けられるよう、24時間365日切れ目のない医療や介護サービスの提供を目指して、関係機関の連携強化を支援します。また、相談できる支援者(下記参照)がない方からの相談も受けていきます。

皆さんに「在宅医療や在宅介護の実際」を周知しながら、地域に寄り添ったサポートセンターを運営していきます。

開所時間 月～金曜日 午前8時30分～午後5時15分(年末年始・祝休日を除く)  
ところ 長寿課内



## サポートセンターの愛称募集

皆さんから親しまれるようなサポートセンターになるよう、愛称を募集します。

- 応募資格 どなたでも
- 応募内容 明るい在宅医療・介護をイメージした愛称(ひらがな5文字以内)  
※市内にある施設・店舗などの名称は除外します。
- 応募方法 6月30日(土)までにはがきまたはファクスで、愛称・住所・氏名・電話番号を、在宅医療・介護連携サポートセンター(〒443-8601 長寿課内 FAX65♦9051)へ。

採用された方には  
クオカード  
1000円分  
をプレゼント!

在宅医療・介護連携サポートセンター ☎ 65♦9050



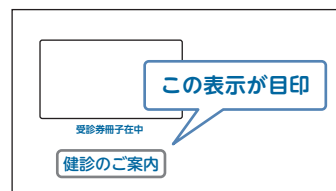
## 健診を受けよう

保険年金課 ☎ 66♦1103

国民健康保険・後期高齢者医療に加入している方に、健診のお知らせを送ります。健診は生活習慣病の予兆を発見する絶好のチャンスです。毎年受診して、健康な毎日を送りましょう。

### 受診券

健診受診券、各種がん検診・胃がんリスク検査・肝炎ウイルス検診受診票を1冊にまとめました。受診するときは切り離さず、医療機関に渡してください。※がん検診・肝炎ウイルス検診受診票がすでに届いている方には、健診受診券のみが送付されます。



### 初 国保特定健診で健康年齢がわかる！

実年齢とは別に「健康年齢」があることを知っていますか？健康年齢はあなたの健康状態を分かりやすく理解するための指標です。健康に見えても体の中は実は…なんていうこともあります。健康年齢が高いほど生活習慣病になりやすく将来の医療費が高くなる可能性が高まります。自分の体が何歳相当なのかを知って、生活習慣を見直しましょう。

#### 健康年齢通知発送の目安

9 月末までに受診した方 11 月頃

10 月以降に受診した方 3 月頃

※健診結果とは別に通知します。また、2 月 16 日以降に受診すると健康年齢通知が送られない場合があるため、早めの受診をお願いします。



## 水道水 安全おいしい 金メダル

6 月 1 日～7 日は水道週間

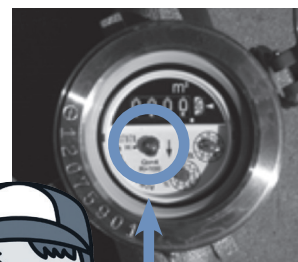
水道課 ☎ 66♦1206



私たちの生活に密接に関わり、なくては生きられないもの、それは水です。自然が作った限りある資源を大切に使うことを意識し、水に対する理解を深めましょう。

### あれれ？動いてる？？水道メーターをチェックしてみよう！

全ての蛇口を締めているのにメーターのパイロット（銀色の円盤）が回っている時は、家のどこかで漏水している可能性があります。漏水修理は市指定給水装置工事事業者にご相談ください。（修理費用は個人負担）  
地下漏水の場合、漏水分の一部が軽減される制度もあるので、ご相談ください。



パイロット

### 水道料金・下水道使用料は口座振替で

料金の支払いは、口座振替にすると手間がかからず便利です。  
利用できる金融機関 市内に本・支店のある金融機関  
振替日 検針月の翌月 13 日※振替不能時は 28 日に再振替  
申し込み 通帳と通帳印を持って直接、金融機関へ。  
★転居・転出、使用者変更も忘れずに手続きしてください。



## 第 60 回水道週間ポスター展

市内の小学生のポスター（優秀賞・入選作品）を展示します。

とき 6 月 1 日(金)～7 日(木)

ところ 図書館







薬剤師による入院日面談

市民病院では、予定入院する患者さんに対して入院当日、診察前に薬剤師による面談を行っています。

今まで飲んでいた当院、または他院で処方されている薬・サプリメントなどの内容と服用状況（入院日までの服用継続の確認など）や副作用歴、アレルギー歴など薬に関する情報を収集し、電子カルテに記載します。特に手術や検査を受ける入院患者さんで事前の外

来診察時に服用中止の指示が出ている薬がある場合には、指示通りに薬を止めていたかを確認します。面談時に中止薬の服用を確認した場合には直ちに主治医に連絡し、場合によっては、手術や検査が延期となることもありますので、指示をしっかりお守りください。

持ってきていただいた薬は、面談時に一度お預りします。近頃はジェネリック薬品（後発医薬品）の普及により、薬の名前を聞いただけではどのような薬か分かりにくくなりました。面談後、預かっ



た薬を鑑別して報告書を電子カルテに記載します。薬は鑑別後に病棟へお届けします。これらは全てより安心して安全な医療を提供するためのものですので、ご理解・ご協力をお願いします。入院の際は、薬だけでなく、薬袋・薬の説明書やお薬手帳も大切な情報源となりますので忘れずにお持ちください。

ヘルニア外来



市民病院では、ヘルニア専門外来を開設しています。病状によっては、放置しておくとお腹膜炎を引き起こす可能性もあります。専門外来を設けることで、皆さんにこの病気の正しい理解と早めの受診をお願いしています。

診療日 月・水・木曜日（祝日を除く）  
受付時間 午前8時30分～11時



医療機関の使い分け

かかりつけ医を持ちましょう

先生に聞いてみた!



インタビューバトン

第14回 外科 医師 藤井善章



Q 先生のご出身は？

A 神戸市です。

Q 市民病院外科の特色は？

A 身体への負担が少ない腹腔鏡手術が多いことが特徴です。鼠径ヘルニア、胆石、大腸がん、胃がんなどの疾患にも腹腔鏡を用いた低侵襲（痛みや出血が少ない）手術を行っています。

Q 鼠径ヘルニアとはどういう病気ですか？

A 主な症状は足の付け根（鼠径部）のふくらみです。このふくらみは、お腹の中から腸や脂肪組織などが出てきているために起こります。

Q 鼠径ヘルニアになりやすい人は？

A 一般的には40歳以上の男性に起こりやすく、立ち仕事をしている方や便秘症、肥満の方もなりやすいと言われています。また、妊娠中の方も注意が必要です。

Q 鼠径ヘルニアはなぜ起こるのですか？

A 乳幼児の場合は先天的なものが多いですが、成人では加齢に伴い身体の組織が弱くなることや、過度に腹圧がかかりすぎることが原因と言われています。

Q 患者さんや地域の方々にひとこと

A 今後も皆さんのためになれるように頑張ります。

次回は内科の先生です



## 「地域包括ケア」って何？

支え合いの仕組みを  
みんなで考えよう

「地域包括ケア」という言葉を耳にしたことがありますか？国は「高齢者が人生の最期まで住み慣れた地域で自分らしい暮らしを続けるために必要な支援体制」と説明しています。

皆さんは、5年後、10年後、そして将来に向けて、この蒲郡の街をどのような地域にしたいですか？今、全国の市町村で、高齢者の皆さんが暮らしやすいまちを自分たちで考え、作っていかうという取り組みが始まっています。これを推進するため「協議体（地域の支え合いを話し合う場）」と「生活支援コーディネーター（地域の支え合いの推進をお手伝いする方）」という仕組みが作られました。

皆さんは「自分の地域でもこんな仕組みがあるといいな」というようなことはありませんか。もし

かしたら、既にこんな取り組みを  
していて、高齢者や地域の方々に  
喜ばれています、というような方  
もいるかもしれません。

健康づくりの教室や高齢者が集  
まるサロン、高齢者の見守り活動、  
地域で子どもを見守るために高齢  
者が活躍していたりと、さまざま  
活動も市内各地で行われています。  
「自分の地域では高齢者がこんな  
とで困っている」「こんな活動があ  
ると助かるのに」など、そんな話し  
合いの場ができ、それを地域のみんな  
で考えられれば、自分らしい暮  
らしを続けることのできるまちに  
一歩近づくのではないでしょう  
か。その話し合いの場や活動支援を生  
活支援コーディネーターがお手  
伝いさせていただきます。

今年度、市内各地区でこの話し  
合いの場「協議体」の立ち上げに  
向け、勉強会を実施していきます。  
皆さんもこの取り組みにぜひご参  
加ください。



## カンブリア爆発の 謎に迫る

5月10日は「地質の日」。明治  
9年に、日本初の地質図が作られ  
た日です。地質とは、地層や岩石  
からなる、私たちの足元に広がる  
大地の性質を指します。資源やエ  
ネルギーを与えてくれる一方、時  
に大きな災害をもたらす大地。そ  
の性質を知ることが、豊かな人間  
生活を送るために、とても大切な  
ことです。

大地を形作る地層には、地球が  
たどってきた長い歴史の痕跡が保  
存されています。幾重にも重なっ  
た地層の性質を一つ一つ調べてい  
くと、まるで大きな本のページを  
めくるように、さまざまなストー  
リーが現れてくるのです。特に、  
太古の生物の姿を閉じ込めた化石  
からは、絶滅と繁栄を繰り返す、  
生命の進化の道筋が明らかにされ  
てきました。

地球生命の歴史において最も大  
きかった出来事のひとつは、海  
洋生物が爆発的に進化した、約  
5億4千万年前の「カンブリア爆  
発」でしょう。なぜ急に海中の光  
景を一変させるほど多様な生物が  
出現したのか？という疑問は、進  
化論を唱えたダーウインをも悩ま  
せました。生物同士の「食う・食  
われる関係」が発達したことなど

の要因が考えられています。が、い  
まだに大きな謎として研究者の注  
目を集めています。

生命の海科学館では5月13日  
(日) 午前11時から名古屋大学博  
物館の大路樹生館長を迎え、地質  
の日講演会「モンゴルのフィール  
ド調査から生命進化を探る…カン  
ブリア爆発の解明」を開催します。  
生物進化の大きな謎、「カンブリ  
ア爆発」についての研究最前線に  
触れてみませんか。皆さんのご来  
館をお待ちしています！



当館が誇る、カンブリア紀  
の化石コレクション！

生命の海から

学芸員  
松本万尋

生命の海科学館  
☎ 66♦1717

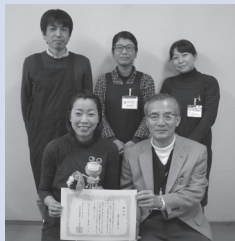


# 図書館 めくるくん通信

図書館 ☎ 69・3706

## 図書館のこぼれ話

レファレンス協同データベース(国立国会図書館が全国の図書館などと協同で構築する調べ物のための情報検索システム)への貢献が認められ、6年連続で国立国会図書館長からお礼状をいただきました。



## 図書館に入った本

毎月たくさんの本やCDが入るよ！  
一部を紹介するね♪

### 『東海日帰りハイキング こだわり徹底コースガイド』

東海山歩き倶楽部／著 メイツ出版  
ぶらっとお散歩から穴場絶景スポットまで、日帰りで気軽に自然と触れ合える東海のハイキングにおすすめの56コースを、分かりやすい地図と写真で紹介します。



### 『イザベルに薔薇を』

伊集院 静／著 双葉社

### 『おまじない』

西 加奈子／著 筑摩書房



### 『歩くだけでやせる！通勤ヨガ』

辻 良史／著 山と溪谷社

### 『ライザップ式2週間ダイエットレシピ』

ライザップ株式会社／監修 日本文芸社



### 『熟年離婚、したくなければズボラ婚。』

池田 明子／著 双葉社

### 『母の家がごみ屋敷』

高齢者セルフネグレクト問題

工藤 哲／著 毎日新聞出版



### 『舞の海秀平と学ぶ』

知れば知るほど大相撲

舞の海 秀平ほか／著

※デイズ図書は、本を読むのが困難な方のための、録音図書です。

貸出中の場合もありますので、本が見当たらない時は  
お気軽に職員にお尋ねください。

## 魚もいろいろ考える

# 読む



# 水族館



館長 小林龍二

竹島水族館  
☎ 68・2059

### ■魚の社会

水族館で魚たちを見てみると、追いかけっこをしたり、2匹で寄り添っていたり、いかにもヒマそうな態度だったりさまざまな様子が見え、魚たちも人間(観覧者)が見ているので実は魚の方が逆に人間を見ている時もあります。そんな彼らの様子を見て「実際には何か考えているのだろうか、彼らは彼ら同士で話ができるのだろうか」などと思う事はないでしょうか。

### ■ハーレム実験

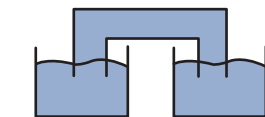
魚に思考能力があるか、だとしてもどれほどのレベルでいろいろ頭が働いているのか。ヘタしたら私よりも頭がいいのかもしれない。それは困る。

検証するためにある実験をしました。両水槽を自由に行き来できる通路でつなげた2つの水槽をメスを3匹入れます。世の男性がうらやむハーレム状態です。

入れてすぐはそれぞれバラバラに泳ぎ、自分が今どこにいてどのような状態なのかを探る動きをし

### ■ハーレムすぎる実験

次にメス10匹に対して雄を1匹という男性が「なんて素晴らしー」と思える状態で飼育すると、これがまさかの展開で、多すぎる



2水槽を行き来できる実験水槽  
(通路内は水で満たされている)

ます。環境に慣れると、4匹は同じ水槽と一緒に暮らし始めます。しかし、そのうちメスは1匹の雄の取り合いになり喧嘩を始め、弱いメスは水槽と水槽をつなぐ狭い通路部分に強いメスに追いやられてしまいます。雄のいる広い水槽エリアに入ると一緒にいる強いメスが怒って追いやります。

研究ではメダカは同水槽中にいる自分以外のメダカを100匹くらいは軽く認識できているようで、人間にはみんな同じように見えるけど顔が違うようです。そこにはメダカの社会、世の中があるようです。彼らは彼らなりに毎日何かいろいろ考えていて毎日さまざまな喜びや悲しみがあるようです。



5月 保健センターだより 保健センター ☎67♦1151

HPV検査が始まります

ヒトパピローマウイルス

子宮頸がんは、20〜30歳代の女性に増えているがんで、HPV（ヒトパピローマウイルス）の感染が原因であると言われています。

HPVは、ほとんどが性交渉により感染しますが、感染しても自然に排除される事が多いウイルスです。しかし、まれに感染した状態が続くことがあり、感染が続き数年から数十年かけてがんの発症につながる場合があります。

◎早期発見が大切！

子宮頸がんは初期では症状が出ることが少ないため、検診で早期に異常を見つけることが大切です。

検診には、子宮の細胞を調べる子宮頸がん検診がありますが、細胞診で発見される前の状態であるHPVの感染の有無を調べるHPV検査もあります。子宮頸がん検診とHPV検査を併用することで、異常の発見率がほぼ100パーセントまで上昇すると言われています。HPVに感染していた場合でもすくにごんを発症するわけでは

ないため、その後の経過を見ていくことで、異常を早く見つけることができます。

◎対象

25〜54歳の女性住民（その他条件に該当する方には個別通知します）

※子宮頸がん検診と同時実施となり、HPV検査のみの受診はできません。

検診料金 千円

（子宮頸がん検診・HPV検査）



がん検診受診率 50%達成にむけたイメージキャラクター けんしんくん

6月1日〜  
ロタワクチン・おたふくかぜワクチン予防接種の助成が始まります

■ロタウイルス胃腸炎とおたふく風邪ってどんな病気？

ロタウイルス胃腸炎は、乳幼児に多く起こる感染性胃腸炎のひとつです。激しい下痢や嘔吐によって脱水を起こしやすく重症化しやすいですが、予防接種は重症化予防に効果があります。

おたふく風邪は、ムンプスウイルスによる全身感染症で、耳下腺の腫れや痛みが主症状です。合併症として髄膜炎、感音難聴などがあります。ワクチン効果は約80%ですが、重症化予防には効果があります。

■予防接種の実施方法

市内指定医療機関（市ホームページ参照）で接種した場合、接種した費用の一部を助成します。医療機関で助成費を差し引いた金額をお支払いください。市外の医療機関で接種する場合は保健センターで事前手続きが必要です。

6月1日以降助成対象予防接種一覧

予防接種の種類	対象	助成費
ロタワクチン 1 価	生後 6 週〜 24 週まで	1 回 4,500 円 (2 回まで)
ロタワクチン 5 価	生後 6 週〜 32 週まで	1 回 3,000 円 (3 回まで)
おたふくかぜ ワクチン	1 歳	1 回 2,000 円

小児がんの治療などにより定期接種として実施した予防接種の免疫を失った場合は再度、予防接種を打つことができます。詳しくは保健センターへお問い合わせください。



## 5月の健康カレンダー

ところ：保健センター

名称	とき	受付時間	対象、持ち物など(※母子手帳)
母子手帳の交付と妊婦相談	7・14・21・28日㊦	午後1時30分～3時	妊娠届出書を交付された方
ママ教室(2回目)〈予約制〉	8日㊦	午前9時20分～9時30分	妊婦さん、体操のできる服装(※)
子育て相談	10日㊦	午前9時30分～11時30分	栄養、歯科相談もできます(※)
もぐもぐ教室(離乳食前期)	17日㊦	午前9時45分～10時	5～6カ月児(※)
カミカミ教室(離乳食後期)	9日㊦		9～10カ月児(※)
1歳児教室☆	28日㊦	午前9時45分～10時45分	1歳の誕生月児(※)
2歳児教室	11日㊦	午前9時45分～10時	2歳の誕生月児(※)
はじめての歯科健診 ☆	11日㊦	午後0時50分～1時50分	1歳2～3カ月児
2歳児歯科健診 ☆	18日㊦		2歳～2歳3カ月児

◎4カ月・1歳8カ月・3歳児健康診査は対象の方に個別通知します。 ☆ 個別通知します

名称	とき	対象(持ち物)	ところ
脱メタボのための筋トレ・脳トレ実践教室	12日㊦	午前9時～11時30分	どなたでも(筆記用具・タオル)
健康相談・栄養相談・歯科相談〈予約制〉	25日㊦	午前9時～正午	保健師・管理栄養士・歯科衛生士による相談を希望する方

名称	とき	集合時間	集合場所など
蒲南コースを歩こう会	7日㊦	午前9時30分	本町公園 (雨天時は生きがいセンターで室内体操)
みんなで楽しく無理なく三谷歩こう会	14日㊦	午前9時	若宮公園時計塔前(雨天中止)
形原西浦の名所をめぐるウォーキング会	26日㊦	午前9時30分	西浦公民館(雨天中止)

## 知っ得講座！健康情報

### 歯の健康フェスティバル

とき 6月3日(日) 午前9時～午後0時30分  
受付：正午まで

ところ 保健センター

内容 無料フッ素塗布(対象 小学生以下)

歯科相談、矯正歯科相談、ファミリーブラッシング指導、立休人形色付け、こどもはいしゃさん(当日予約制)など

同時開催 健康がまごおり21 実践隊 味覚まつり



#### 歯周病と全身疾患との関わり

講演会

時間 午前9時30分～10時  
講師 市歯科医師会 会長 酒井基裕

### 男性の料理教室 参加者募集！

日頃料理をする方、料理初心者の方も大歓迎です。

とき 6月9日、7月14日

各土曜日 全2回

午前10時～午後1時

ところ 保健センター

対象 市内在住・在勤の男性

定員 24人(定員を超えた場合は抽選)

参加費 2回 1,000円

内容 講話「調理の基本」、調理実習と試食

持ち物 エプロン・三角巾・ふきん3枚・筆記用具

申し込み 5月30日(水)までに電話、ファクス、メールで氏名・生年月日・電話番号・男性の料理教室希望を記入し保健センターへ。



健診結果で血圧・血清脂質・血糖値が高い方へ **初回予約制**  
運動サポートセンターを使って健康になろう

初回オリエンテーション 月・火・水・金・土(祝日を除く)

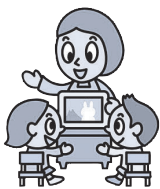
①午前9時～、②10時15分～、③午後1時30分～、④3時～(1時間)

#### 在宅医などへのお問い合わせ

在宅当番医(テレホンガイド) ☎ 67♦2828

休日急病診療所 ☎ 67♦2555

休日歯科・障がい者歯科診療所 ☎ 69♦8020



5  
がつ

# 遊びにおいでよ 児童館へ

あと一步

力になるよ その思い

(平成30年度児童福祉週間の標語)

毎年5月5日の「こどもの日」から1週間は、  
子どもや家庭、子どもの健やかな成長についてみんなで考える  
「児童福祉週間」です。

5月5日(祝)は児童館を開館します。

りよう  
じかん

午前9時～午後5時

おやすみ

6・13・20・27日◎、3・4日◎

行事

絵本の  
読み聞かせ

● 乳幼児向け  
● 小学生向け

体操・リズム  
親子遊び

小中生の遊び

こどもと  
家庭相談日

児童館名

みや  
児童館

☎67・0077

● 毎週◎  
10時30分～  
● 1・15日◎16時～

● 11・18・25日◎  
10時30分～  
● 9・23日◎  
10時30分～  
赤ちゃんサロン

● 5日◎・19日◎ 9時30分～ 将棋教室  
● 12日◎ 14時～ みんなで遊ぼう  
● 17日◎ 15時30分～ 手芸教室  
● 24日◎ 15時30分～ 卓球教室

● 8日◎  
14時30分～  
16時30分  
● 22日◎10時～正午

ちゅうぶ  
児童館

☎68・0066

● 18日◎  
10時30分～  
● 11日◎10時30分～  
絵本のじかん  
● 25日◎10時30分～  
お話玉手箱

● 9・16・30日◎  
10時30分～  
● 23日◎10時30分～  
パレエクスサイズ  
● 15日◎10時30分～  
赤ちゃんサロン

● 14日◎ 15時30分～ スプーンおばさん  
● 22日◎ 16時～ みんなで遊ぼう

● 18日◎  
10時～正午

にしうら  
児童館

☎56・0450

● 11日◎10時30分～  
25日◎11時～

● 毎週◎10時30分～  
● 1・15日◎  
10時30分～

● 10日◎ 15時45分～ みんなで遊ぼう  
● 24日◎ 16時～ お楽しみの会

● 9日◎  
14時30分～  
16時30分  
● 23日◎10時～正午

りよう  
じかん

午前9時～午後5時

おやすみ

7・14・21・28日◎、3・4日◎

おおつか  
児童館

☎59・6671

● 16・30日◎11時～  
● 18日◎11時～  
おはなし宅急便  
● 15日◎15時30分～

● 毎週◎  
10時30分～  
● 2日◎10時30分～  
赤ちゃんサロン

● 5日◎ 10時30分～ 将棋で遊ぼう  
● 12日◎ 14時～ 卓球で遊ぼう  
● 17日◎ 15時30分～ おたのしみ会

● 8日◎  
14時30分～  
16時30分  
● 22日◎10時～正午

しおつ  
児童館

☎68・8515

● 11・18・25日◎  
10時30分～

● 毎週◎  
10時30分～  
● 15日◎10時30分～  
赤ちゃんサロン(計測)

● 10日◎ 15時30分～ みんなで遊ぼう  
● 15日◎ 15時30分～ お楽しみの会  
● 19日◎ 13時15分～ 作ろう、遊ぼう  
● 25日◎ 15時30分～ ワークショップ

● 2日◎  
14時30分～  
16時30分  
● 16日◎10時～正午

かたはら  
児童館

☎57・1422

● 18日◎11時～  
● 31日◎11時～  
● 8日◎16時～  
紙芝居  
● 15日◎16時～  
とびだせお話

● 毎週日◎  
10時30分～  
● 11日◎  
10時30分～  
赤ちゃんサロン

● 24日◎ 16時～ みんなで遊ぼう

● 10日◎  
10時～正午  
● 24日◎  
14時30分～  
16時30分

りよう  
じかん

午前9時～午後5時

おやすみ

1・8・15・22・29日◎、3・4日◎

がまごおり  
児童館

☎67・8515

● 2・9・23・30日◎  
10時30分～  
● 23日◎15時30分～

● 10・17・24・31日◎  
10時30分～  
● 13日◎10時30分～  
パパとあそぼう  
● 16日◎10時30分～  
赤ちゃんサロン

● 12日◎ 14時～ 工作あそび  
● 18日◎ 15時30分～ みんなであそぼう

● 17日◎  
10時～正午

# 行ってみよう！ やってみよう！

ところ ユトリナー蒲郡 申し込み ユトリナー蒲郡へ。 ※バーデゾーン利用料金(500円)別途必要。

問合せ先	講座名	定員	とき	参加費など		
ユトリナー蒲郡 ☎57・0123	水中教室	アクアフィットネス	12 5月5・19日㊥	14時～15時	無料※	
		ワンポイント(1人10分程度)	9 毎週㊤	14時～16時	無料※	
	ヨガ	ほっとでボディーケア教室	12	6月7・14・21日㊤	10時30分～11時30分	1回700円 1カ月2,000円 3カ月5,000円
		ホットDEダンス教室(65歳未満)			19時～20時	
		美スタイルヨガ教室	18	6月5・12・19日㊤	19時30分～20時30分	
		身体のバランスヨガ教室			10時30分～11時30分	
		夜ヨガ教室			19時～20時	
	ちよっとおそヨガ教室	19時30分～20時30分				
	バランスボール運動教室	15	6月5・12・19日㊤	10時30分～11時30分		
	キッズダンス チーム・ジ・ハピ	リトル(4歳～)	20	6月1・8・15日㊤	16時30分～17時20分	
		ジュニア(小学2年生～)	20		17時30分～18時20分	
		ブラッシュアップ(経験者)	15		18時30分～19時20分	
	子連れOKヨガ教室	10	6月14・28日㊤	10時30分～11時30分	1回700円	
	ベビーとママのヨガ教室(3カ月～1歳程度)	10	6月1・15日㊤	10時30分～11時30分	1回700円	
	自分で作るシルバージュエリー教室	8	5月8日㊤	15時15分～16時15分	2,000円(材料別)	
	簡単生け花	10	5月8日㊤	13時30分～14時30分	1,400円(材料込)	
	インテリア書道(かな、漢字)	10	5月17日㊤	14時～16時	1,000円	
	和布で季節の飾り物教室	8	5月19日㊥	13時15分～15時15分	1,000円(材料別)	
	せっけんで作る香りのインテリア	6	5月8日㊤	13時15分～15時15分	1,000円(材料別)	
楽しんで脳トレ教室	9	5月10・24日㊤	13時15分～14時15分	1回500円		
フラワーアレンジメント教室	10	5月24日㊤	13時30分～15時30分	1,000円(材料別)		

★ 水中教室・スポーツ教室には、スポーツ傷害保険料が含まれます。

ところ 市民体育センター 申し込み 参加費を添えて市民体育センターへ。

問合せ先	講座名	とき	参加費など			
市民体育センター ☎69・3241	クラシックバレエ	幼児科 年少～年長	6月4・11・18・25日㊤	17時～17時45分	4回4,000円 (1回参加の場合1,200円)	
		児童科 小学生		18時～18時45分		
		初心者 中学生以上		19時～19時45分		
		経験者 中学生以上		20時～20時45分		
	ストレッチ&エアロビ		6月4・11・18・25日㊤	13時45分～14時45分	4回2,000円	
	親子でリトミック (わらべうたあそび)	1歳6カ月～入園前	6月5・19日㊤	9時45分～10時30分	2回1,000円	
		3カ月～1歳5カ月		10時45分～11時30分		
		1歳6カ月～入園前		9時45分～10時30分		
	ヨガ	初級	6月4・11・18・25日㊤	9時30分～10時30分	4回2,000円	
				11時50分～12時50分		
		中級		6月6・13・20・27日㊤		11時55分～12時55分
		ママヨガ (子ども同伴可)		6月7・14・21・28日㊤		13時30分～14時30分
		産後ヨガ(1～8カ月児の母)		6月4・11・18・25日㊤		10時40分～11時40分
	6月6・13・20・27日㊤	9時30分～10時30分	4回2,400円			
	10時45分～11時45分					
	ヒップホップダンス		6月13・20・27日㊤	18時30分～19時30分	1回600円	
	太極拳	入門	6月5・12・19・26日㊤	9時30分～10時30分	4回2,000円	
		初級		10時40分～11時40分		
	ピラティス (からだの歪みの改善)	初級	6月5・12・19・26日㊤	15時～16時	4回2,000円	
中級		13時45分～14時45分				
実用着付け教室		6月13・27日㊤	13時30分～15時30分	2回1,700円		
骨盤・体幹スタイルアップストレッチ		6月6・13・20・27日㊤	19時30分～20時30分	4回3,200円		
笑いヨガ～笑って健康増進！～		6月14日㊤	10時15分～11時45分	1回500円		
			6月21日㊤		15時～16時30分	
ルーシーダットン (自己整体の体操)	前半	6月8・15・22・29日㊤	9時30分～10時30分	4回2,000円		
	後半		10時45分～11時45分			
硬式テニス無料体験教室	小学1～3年生	6月10日㊤	9時～10時10分	無料		
	小学4～6年生		10時20分～11時30分			
	初心者18～64歳		19時30分～21時			



# 市民相談 5月

お気軽にご相談ください。  
相談は無料。秘密厳守です。  
※各日とも正午～午後1時は除く

名称	とき 相談員	ところ 問合せ
よろず相談 ・人権 ・行政 ・困りごと ・いじめなど	5月2日(木) 岩瀬雅史、内田桂子	市民相談室 市民課 ☎66♦1110
	5月9日(木) 榎本保、森厚子	
	5月16日(木) 村瀬法晃、金澤佳子	
	5月23日(木) 新美和彦、市川千恵子	
	5月30日(木) 山本佳樹、佐伯ひな子 午前10時～午後4時	
法律相談〈予約制〉  ( )内は予約開始日 予約受付は午前8時30分～	5月16日(木) (5月7日(木))	勤労福祉会館相談室 ☎69♦3911
	5月23日(木) (5月14日(木)) 午後1時～4時	
	6月6日(木) (5月28日(木)) 弁護士	
	6月13日(木) (6月4日(木))	
	5月25日(金) (5月14日(木)) 午後1時～4時 6月8日(金) (5月28日(木)) 弁護士	
家庭・児童の養育相談	月～金曜日 午前9時30分～午後5時 家庭児童相談員	家庭児童相談室 ☎66♦1213
年金相談	5月2日(木)・18日(金) 午前10時～午後4時 社会保険労務士	保険年金課 ☎66♦1101
	5月10・17・24・31日(木) 受付 午前9時30分～午後3時 社会保険労務士 〈予約制〉 TEL 0532-33-4111 自動音声1→2	商工会議所 保険年金課 ☎66♦1101
消費生活相談 ・悪質商法 ・消費者契約トラブル ・多重債務	月～金曜日 午前9時～午後4時30分(休憩なし) 消費生活相談員	東三河消費生活蒲郡センター ☎66♦1204 観光商工課 ☎66♦1119
労働相談〈予約制〉 職場での悩みごと・困りごと	5月9日(木) 午後1時～4時 予約は前日の午前まで 労働相談員	産業環境部会議室 観光商工課 ☎66♦1119
創業者相談〈予約制〉	5月10・24日(木) 午後2時～4時 予約は2日前まで 商工会議所中小企業相談所職員、金融機関職員	産業環境部会議室 観光商工課 ☎66♦1118
若者就労相談(15～39歳)	火～土曜日 午前11時～午後7時 ステーション職員	がまごおり若者サポートステーション ☎67♦3201
子ども・若者相談 (おおむね40歳まで)	月・水・金曜日 午前9時～午後4時 子ども若者相談員	青少年センター 生命の海科学館 ☎95♦3100
測量・土地境界相談〈予約制〉	5月11日(金) 午後1時～4時 予約は前日の午前まで 土地家屋調査士	市民相談室 財務課 ☎66♦1158
悩みごと相談	母子家庭など	子育て支援課 ☎66♦1108
	母子家庭就業〈予約制〉	
	子育て相談	子育て支援センター 東部 ☎67♦0022 ★中央 ☎69♦3511 ★西部 ☎57♦8066 ★子育て支援課 ☎66♦1107 (★コンシェルジュ対応)

## 虐待の通報 虐待などに関する相談や通報は…

対象	通報先
18歳未満の子ども(障がい児を含む)	子育て支援課 ☎66♦1108 家庭児童相談室 ☎66♦1213 児童相談所全国共通ダイヤル 189(24時間対応)
18歳以上65歳未満の障がい者	福祉課 ☎66♦1106 FAX66♦3130 障がい者虐待防止センター ☎68♦3612 (夜間・休日) ☎66♦1111 FAX66♦1207
65歳以上の高齢者	長寿課 ☎66♦1105 FAX66♦3130 地域包括支援センター 塩津 ☎56♦7125 東部 ☎59♦6790 中央 ☎69♦6674 みらいあ ☎66♦0800 西部 ☎58♦1136

※生命の危険など、緊急性が高い場合は警察(110番)または救急(119番)へ通報してください。



# お知らせ



**東日本大震災義援金**  
**平成28年熊本地震災害義援金**  
**市役所玄関案内で受け付けています。**



## 講座・教室

### ハンドメイド体験教室

生涯学習課 ☎66・1167

UVレジンでヘアゴムを作ります。  
 とき 5月13日(日) ①午前10時～②11時～③午後1時～④2時～各45分  
 ところ 豊田自動織機 海陽 ヨットハーバー  
 対象 どなたでも(中学生以下は保護者同伴)  
 定員 各回5人  
 参加費 無料  
 申し込み 4月28日(出)電話で海陽ヨットハーバー(☎59・00001)へ。



### 市民パソコン教室 さわってみようワード&エクセル2013

生涯学習課 ☎66・1167

対象 パソコンの基本操作を習得している市内在住・在勤の方  
 とき 6月2日～23日  
 毎週土曜日 全4回 午前9時30分～午後0時30分  
 受講料 6千円  
 ところ 生命の海科学館 情報研修室  
 定員 18人  
 その他 ウィンドウズ10使用  
 申し込み 5月20日(日)までに電話、ファクス、はがき、インターネットで住所・氏名・年齢・電話番号・希望の講座名を生涯学習課「市民パソコン教室係」(〒443・0003 4港町17-17 FAX 66・1199)へ。

### 初心者のための文協講座 詩吟教室

文化協会 ☎/FAX 68・5509  
 生涯学習課

とき 6月3日～7月1日  
 各日曜日 うち4回 午後1時30分～4時30分  
 ところ 市民会館 東会議室  
 定員 15人(定員を超えた場合は抽選)  
 参加費 4回500円  
 申し込み 5月28日(月)までに直接、電話、ファクスで文化協会事務局へ。

### 形原公民館生涯学習講座 木工教室

生涯学習課 ☎66・1167

組み合わせ自在の飾り棚を作ります。  
 とき 6月27日～7月18日  
 毎週水曜日 全4回 午後1時30分～4時  
 ところ 形原公民館  
 対象 市内在住・在勤の方

定員 10人(定員を超えた場合は抽選)  
 参加費 3千円  
 持ち物 鉛筆、マスク、30センチ定規、金づち(お持ちの方)  
 申し込み 5月30日(水)までに直接、形原公民館へ。

### 暮らしの教室得ダネ講座 とりもどそう! きれいな三河湾

寿楽荘 ☎59・7411  
 長寿課

とき 5月25日(金) 午後1時30分～2時30分  
 ところ 寿楽荘 集会室  
 対象 市内在住の60歳以上の方  
 定員 20人(定員を超えた場合は抽選)  
 参加費 無料  
 申し込み 5月18日(金)までに電話またはファクスで住所・氏名・年齢・電話番号を寿楽荘へ。

### ミニ統計 (H30.4.1現在) 3月中の異動

人口	80,379人(-44)	出生	60人
男	39,687人(-38)	死亡	88人
女	40,692人(-6)	転入	397人
世帯	32,081(+83)	転出	393人

( )は前月との比較

### BOAT RACE 請郡

ボートレースの収益金は市の財政に貢献しています。

	1	2	3	4	5	6	7	8	9	10	11	12	13	14	15	16	17	18	19	20	21	22	23	24	25	26	27	28	29	30	31							
	火	水	木	金	土	日	月	火	水	木	金	土	日	月	火	水	木	金	土	日	月	火	水	木	金	土	日	月	火	水	木							
本場																																						
5月																																						
外																																						
向																																						
発																																						
売																																						

## 幼児教室 親子ふれあい遊び

生涯学習課 ☎69・1167

とき 6月20日(水) 午前10時～11時30分

ところ 保健センター 2階  
講座室

対象 市内在住の1～3歳児とその保護者、子育てに関心のある方

定員 30組  
参加費 無料

申し込み 5月16日(水)～直接  
または電話で生涯学習課へ。



# 催し

## 楽墨会小品展

図書館 ☎69・3706

花・動物・風景などを描いた墨彩画の展示です。

とき 5月9日(水)～27日(日)  
午前9時～午後7時

※最終日は午後4時まで  
ところ 図書館 展示室

## 図書館探検ツアー

図書館 ☎69・3706

普段見ることのできない図書館の裏側を案内します。

とき 5月20日(日) ①午前10時30分、②午後2時30分

分、各30分程度

対象 小学4年生以上の方

定員 各10人  
参加費 無料(各回30分前)

1階事務室前で配布する整理券必要)

★本の力パーかけ体験(所要時間20分)を希望する方は本を1冊お持ちください。



## 月例茶会

文化協会 ☎68・5509

生涯学習課

とき 6月10日(日) 午前10時～午後3時

席主 遠山翠雲(表千家)  
ところ 市民会館 三興庵

茶券 1席500円

※当日券のみ三興庵で販売

## 博物館イベント情報

- ペーパークラフトのかぶとを作ろう  
実際にかぶれるサイズの「かぶと」を作ります。  
とき 5月3日(祝) 午後1時30分～3時  
ところ 博物館2階研修室  
対象 小中学生とその保護者  
定員 10組  
参加費 1人100円  
※申し込み不要
- S L 写生大会  
とき 5月5日(祝) 午前10時～午後3時  
※雨天の場合5月6日(日)に順延  
ところ 博物館S L 展示場  
内容 画材自由。画用紙は当日配付します。
- レコードを聴く会 ～クラシック編～  
ベートーヴェン、シューマン、マーラーなどを聴きます。  
とき 5月20日(日)午後2時～1時間30分程度  
ところ 博物館1階展示室  
※鑑賞無料、入退場自由。

博物館 ☎68・1881

## 蒲郡大会 2018

### 水ロケットを作って飛ばそう!

- とき 5月27日(日)  
午前10時30分～午後4時
- ところ 生命の海科学館、ラグーナビーチ
- 内容 午前 ペットボトルで水ロケット作り  
午後 ラグーナビーチで打ち上げ
- ※雨天は午前のみ
- 講師 日本宇宙少年団あいちなごや分団  
分団長 佐藤雅浩
- 対象 小学生とその保護者
- 定員 20組 参加費 1組200円
- 申し込み 4月27日(金) 午前9時～生命の海科学館ホームページ内イベント受付フォームへ。



生命の海科学館 ☎66・1717

## ご家族でどうぞ 糖尿病教室 5月

ところ ●市民病院 2階講義室 月は2階会議室

とき	講義内容
14日(月)	糖尿病とは・合併症
15日(火)	歯周病関連 検査(歯ブラシ持参)
16日(水)	食事の話
17日(木)	薬・運動
18日(金)	日常生活運動

※申込不要。各日ともに午後2時～3時。テキストは当日お渡しします。糖尿病でない方でもかまいません。

## 5月の休館日

図書館	7日(月)・14日(月)・21日(月)・28日(月)・31日(木)	市民会館	1日(火)・8日(火)・15日(火)・22日(火)・29日(火)
博物館	7日(月)・14日(月)・15日(火)・21日(月)・28日(月)	竹島水族館	8日(火)・15日(火)・22日(火)・29日(火)
生命の海科学館	8日(火)・15日(火)・22日(火)・29日(火)	ユトリーナ蒲郡	7日(月)・14日(月)・21日(月)・28日(月)
		海辺の文学記念館	1日(火)・8日(火)・15日(火)・22日(火)・29日(火)

**社会福祉法人不二福祉事業会  
市民公開講座  
認知症に負けない**

長寿課 ☎66・1105

認知症や糖尿病から自身を守る生活法を学びます。

とき 5月27日(日) 午後2時～4時

ところ 市民会館 中ホール  
講師 おくむらメモリークリニック院長 奥村歩

定員 500人

参加費 無料

入場券配布・問合先 蒲郡眺海園 (☎69・1122)

**福祉・介護の就職総合フェア**

福祉課 ☎66・1106

福祉事業所(約60法人参加)との面談や資格相談です。

とき 6月10日(日) 午後1時～4時(入退場自由)

受付 午後3時45分まで

ところ ロワジュールホテル豊橋※豊橋駅西口より無料送迎バスあり

対象 福祉・介護職に就きたい方(新卒見込可)

問合先 豊橋市社会福祉協議会 (☎0532・252・1111)

**がまごおり認知症家族の交流会**

長寿課 ☎66・1105

経験豊富な「認知症の人と家族の会」のスタッフも入り対処法などを話し合います。

とき 5月11日(金) 午前10時～正午

ところ 市役所 北棟集会室

対象 認知症の方を介護している家族

※申し込み不要、参加費100円

**豊川用水通水 50 周年記念「通水の日」イベント  
ええじゃないか豊橋まちなかマルシェ**

とき 6月3日(日) 午前10時～午後4時  
ところ 豊橋駅南口駅前広場(渥美線新豊橋駅前)  
内容 豊川用水の水源地域やその恵みを受けた山・川・海の幸などが大集結！新豊根ガムカレーも新登場！ステージでは、豊川用水クイズや「水の恵みカード」(先着100人)の配布も行います。

問合先 豊橋市まちなか活性課 (☎0532・55・8101)

農林水産課 ☎66・1124

初開催！

**耐震改修相談会**

とき 5月22日(火)・23日(水) 午前9時～午後4時  
ところ 市役所1階ロビー



耐震診断はしてみたけれど、木造住宅の耐震改修ってどうすれば良いの？費用はどれくらいかかるの？住みながら工事できるの？など、耐震改修についての疑問に建築士がその場で答えます。  
この機会をお見逃しなく！



**家を壊す補助金、好評継続中！**

家を壊すときの補助金(除却費補助)も継続中。前年度までに診断を受けていれば、補助を受けられる可能性があります！ご相談ください。

建築住宅課 ☎66・1132

**手当を振り込みます**

受給者指定の金融機関に振り込みます。確認してお受け取りください。

- ◆特別障害者手当
- 障害児福祉手当
- 経過的福祉手当(2月～4月分)
- 振込日：5月10日(木)

**納税**

固定資産税・都市計画税(1期分)  
軽自動車税(全期分)

納期限 **5月31日(木)**

◎口座振替払の方は預金残高の確認をお願いします。

**火災・救急件数**

種別	3月件数	累計 (前年同月比)
火災	3件	8件(+3)
救急	314件	996件(+79)

※累計期間は平成30年1月～3月



# スポーツ

体育課 ☎66・1222  
市民体育センター ☎69・3241

## 夏のバドミントン教室

とき 5月30日～6月27日  
毎週水曜日 全5回 午  
後7時15分～9時15分  
ところ 市民体育センター競  
技場

対象 市内在住・在勤の小  
学生以上の初心者  
定員 50人  
参加費 千500円  
申し込み 5月4日(祝)～24日  
(内)に参加費を持って直接、  
市民体育センターへ。  
※18歳以下は申し込み時に保  
護者の承諾印が必要。

## 会長杯学区別対抗 ボウリング大会

体育課 ☎66・1222  
とき 6月3日(日) 午前10  
時～  
集合・午前9時30分  
ところ 幸田セントラルボウル  
対象 市内在住・在勤の方

競技方法 2人チーム戦(1  
人3ゲームで6ゲームト  
ータル、アメリカン方式)  
参加費 一般 1人千800円  
会員 1人千700円

申し込み 5月28日(月)までに  
申込書・参加費を持って市  
民体育センターまたはボウ  
リング協会小林(☎69・4  
792)へ。



# 募集

## 成人式実行委員募集

生涯学習課 ☎66・1167

平成31年1月13日(日)開催の  
成人式を企画・運営する成人  
式実行委員を募集します。  
内容 7月から実施する実  
行委員会(6回程度)への  
参加、成人式の運営  
対象 市の成人式に出席す  
る新成人  
定員 15人  
申し込み 5月31日(木)までに  
直接または電話で生涯学習  
課へ。

## 蒲郡中学校区、三谷中学校 区公共施設に関するワー クシヨップ参加者募集

財務課 ☎66・1158

中学校区ごとに公共施設の  
将来の配置や使い方を示す  
「地区個別計画」策定にあた  
り、意見をいただく場として  
開催する「まちづくりと公共  
施設の将来を考えるワークシ  
ヨップ」の参加者を募集しま  
す。

対象地区 蒲郡中学校区、三  
谷中学校区  
とき 7月以降の土・日・  
祝日 全5回  
ところ 各中学校区内の学  
校・公民館などの公共施設  
募集人数 各40人(定員を超  
えた場合は抽選)

対象 各中学校区在住の18  
歳以上の方  
申し込み・要項配布 6月  
11日(月)までに直接、郵送、  
ファクス、メールで申込書  
(財務課、市ホームページ  
にあります)を財務課(〒  
443-8601 FAX 66・1118  
3 Eメール zaimu@city.  
gamagori.jp)へ。

## トライアスロン大会 ボランティア募集

体育課 ☎66・1222

お手伝いいただけるボラン  
ティアを募集します。

とき 6月24日(日)  
午前の部・午前7時～正午  
午後の部・午前10時15分～  
午後3時15分(予定)  
ところ 竹島ふ頭緑地(市民  
会館前)～浜町～竹島  
担当係 バイクコース係、  
ランコース係、エイド係

申し込み 5月30日(水)までに  
直接またはファクスで住  
所・氏名・年齢・性別・電  
話番号・メールアドレス・  
希望する係を市民体育セン  
ター(FAX 69・3243)へ。  
問合せ 愛知県トライアスロ  
ン協会大会係(☎090・813  
2・82003)



## 5月イベント カレンダー

生命の海科学館 ☎66・1717

- 3(祝) お天気おじさんと竜巻を作ろう!
  - 4(祝) マイナス196度の不思議な世界!!  
なるほど ザ・サイエンス! No.2
  - 5(祝) 市松模様を数えてみると…
  - 6(日) 移動科学実験教室
  - 12(土) 朗読ファンタジー～音楽とともに～  
地質の日講演会  
モントルのフィールド調査から  
生命進化を探る・カンブリア爆発の解明
  - 13(日) 展示解説  
「めざめる!カンブリアモンスターズ」  
小学校高学年対象理科実験室  
「流星落とし物・流星塵を探そう!」  
「海の生きもの草子くちひさきものは  
いとうつくしく!」事前申し込み
  - 17(木) 一般科学講座 第一部  
「地質の日応援イベント  
「玉石をさがそう!」  
地質の日応援イベント
  - 19(土) 小学校中学年対象かがく教室  
「音を目で見る?」
  - 20(日) おはなしライブ
  - 26(土) おはじきアート
  - 27(日) 水ロケットを作つて飛ばそう!  
蒲郡大会2018!事前申し込み  
平出さん・中村さんと  
そのなかまたちのマジックショー  
「おしゃべり☆かがくかん  
「星の形の生きものたち」  
小学校低学年対象かがく工作室  
「いろいろなアプレメンを作つて飛ばそう!」
  - 木工工作 5月3日～6日開催
- ★ 各イベントの時間・定員・参加方法などは  
科学館ホームページでご確認ください。  
① ショー ② シヨップ ③ 講演会 ④ おはなし

## 平成30年6月採用予定非常勤職員、7月採用予定任期付職員(保育士)募集

採用職種		予定人員	応募資格
非常勤職員	一般事務嘱託員(身体障害者)	4人	身体障害者手帳を持ち、平成15年4月1日以前に生まれた方(ただし、自力で通勤ができ、介護者なしに職務可能な方)
	一般非常勤土木業務嘱託員	2人	平成15年4月1日以前に生まれた方
	保育園業務嘱託員(保育園用務員)	2人	
	クリーンセンター業務嘱託員	2人	
任期付職員	保育士	10人	保育士登録を受けている方で、平成10年4月1日以前に生まれた方

要綱の配布 4月25日(水)～ 受付期間 4月25日(水)～5月16日(水) 試験日 5月19日(土)

応募方法 申込書・受験票(人事課、市ホームページにあります)を直接または郵送(5月11日消印有効)で人事課へ。

※任期付職員とは 任期を1年とし最長3年更新することがあります。任期が定められていること以外は、原則、職員と同様の勤務条件となります。

人事課 ☎66♦1163

### パブリックコメントの募集

都市計画課 ☎66♦1142

『東三河都市計画区域の整備、開発及び保全の方針』について愛知県がパブリックコメントを募集しています。

募集期限 5月11日(金)

閲覧場所 愛知県都市計画課

(名古屋市中区三の丸3-1-2)、都市計画課ほか

ホームページ 愛知県都市計画課

画課 検索

### ボートレース蒲郡非常勤職員募集

ボートレース事業部

経営企画課 ☎67♦8295

平成30年7月採用予定の非常勤職員を募集します。

業務内容 年216日を限度として事務などに従事します。

雇用期間は原則1年(期間延長する場合もあり)。

職種・応募資格・人員

一般事務嘱託員 平成16年4月1日までに生まれた方:

若干名

試験日 6月3日(日)

応募方法 5月9日(水)～27日(日)

に申込書(ボートレース事業部にあります)を直接、ボート

レース事業部経営企画課へ。

### 蒲郡まつりカラオケグラウンド予選会出場者募集

観光商工課 ☎66♦1120

とき 予選 7月28日(土)

本選 7月29日(日)

ところ 市民会館 大ホール

内容 一般部門、シニア部門(70歳以上の希望者)

定員 各60人(組)

対象 市内在住・在勤の方

申し込み 5月9日(水)～28日(月)(必着)に、直接、はがき、

ファクスで住所・氏名(ふりがな)・年齢・電話番号・勤務先(市外の方)・曲名・

歌手名・エントリー部門を蒲郡まつりカラオケグラ

ウンド大会実行委員会事務局(市民会館内〒443-0035

蒲郡市栄町3-30 FAX 67♦154)へ。(火曜日を除く

午前9時～午後5時)※電話申し込み不可

その他 出場決定者には、予選会出場順抽選会の日程を

通知します。



### 警察署便り

蒲郡警察署 ☎68♦01110

#### 自転車は、車といっしょ 左側

#### ～自転車の安全利用を進めよう～

自転車は、子どもから高齢者まで幅広い年齢層が利用しています。そのため、自転車利用者が交通ルールそのものを知らなかったり、知っていても自転車に乗っているときは、ルールを守る意識が低くなる傾向にあるようです。



#### ◇自転車走行中の注意

- ・反射器材をつける
- ・並走、ジグザグ運転をしない
- ・停止線では、一時停止する
- ・夜間はもちろん、昼間でも早めに点灯する
- ・夜間は明るく自立つ服装にする
- ・携帯電話は使わない

#### 市内の犯罪発生状況(平成30年1-2月)

総数	70件 (-15)
侵入盗	6件 (+1)
自動車盗	0件 (-1)
特殊詐欺	0件 (-1)
自転車盗	9件 (-2)

#### 市内の交通事故発生状況(平成30年1-2月)

死亡事故	0件 (±0)
人身事故	60件 (-14)

( )内は前年比

### 市民農園利用希望者募集

農林水産課 ☎66・1126

収穫の喜びを体験しませんか。

ところ 竹谷町月田地内(給水施設なし)

募集区画 4区画(1区画20平方メートル)

利用料 年5千円

ところ 形原町角田地内

募集区画 8区画(1区画20平方メートル)

利用料 年5千円

利用期間 平成31年3月31日(日)まで

申し込み 直接または電話で農林水産課へ。

### 事業者の方へ

### 蒲郡GOGO商品券取扱店舗募集

観光商工課 ☎66・1119

プレミアム付商品券発行事業の実施にあたり、取り扱い店舗を募集します。

対象 市内に立地する店舗・事業所を有する蒲郡商工会議所の会員

登録料 無料

申し込み・問合せ先 5月15日(火)までに商工会議所(☎68・7171)へ。

### 流域モニタリング一斉調査参加者募集

環境清掃課 ☎57・4100

河川やため池など身近な水環境に興味を持っていただくため、県内全域で調査します。

※子どもだけの調査は危険なため、保護者と一緒に参加してください。

とき 6月5日(火)～9月30日(日)

ところ 身近な水辺(川・湖・海・水路・ため池など)

申し込み 6月4日(月)までに電話、メールで環境清掃課(Eメール:kanryo@city.gamagori.lg.jp)へ。



## 市営住宅・特定優良賃貸住宅入居者募集

建築住宅課 ☎66・1132

受付期間 5月21日(月)～25日(金)  
※申し込みは1世帯1住宅  
郵送・電話による申し込み不可

#### 公開抽選

とき 5月29日(火) 午前9時30分～  
ところ 市役所304会議室  
入居指定日 6月29日(金)

- 申込資格 申込日において次の全ての要件に該当している方
- ・同居する親族または婚約者がいる
  - ・世帯収入が収入基準に適合している
  - ・持ち家がない
  - ・市町村民税を滞納していない
  - ・入居世帯員が暴力団員でない

大塚住宅の一部を高年齢者仕様に改修しました

名称	所在地	戸数	間取	建設年度	家賃(平成30年度)	駐車場	備考
① 大塚住宅(4階建)	大塚町大門10	2	2DK	昭和49年	12,600～24,800円	無	市営住宅高年齢者世帯向(抽選)
② 丸山住宅(10階建)	大塚町丸山60	1	2DK	平成9年	24,100～47,400円(駐車場代含む)	1台	
③ ソレアードおだ(4階建)	府相町二丁目64	4	3LDK	平成10年	60,000円	1台 5,000円	特定優良賃貸住宅(先着順)

①②は65歳以上の夫婦世帯(配偶者は60歳以上)または65歳以上の親族からなる2人世帯(同居者は60歳以上)対象  
※①は65歳以上の単身者入居可

★大塚住宅(一般世帯向)、白山住宅、北浜住宅は先着順で入居可能です。

丸七住宅㈱は、お客様の『ありがとう』を頂くために、お客様のこれから始まる新生活をサポートさせて頂いております。

売買・賃貸 まずはお気軽にご相談下さい!

# 不動産のことなら丸七住宅へ

丸七住宅株式会社 丸七住宅 検索  
住まいの 情報館  
幸田店 ☎0120-07-1644  
蒲郡店 ☎0120-07-1645

mini mini ミニミニFC蒲郡店  
☎0120-07-1642 蒲郡 賃貸 検索

## 統計調査員募集

観光商工課 ☎66・1118

市では国のさまざまな統計調査の業務に従事する統計調査員を募集しています。任命期間中は、公務員となり報酬が支払われます。

主な業務 説明会への参加、調査票配布および回収、回収した調査票の点検など  
 応募資格 守秘義務を順守し、責任を持って調査できる20歳以上の方(兼業可)

※税務・警察・選挙の関係者、暴力団員と密接な関係を有する者は従事できません。  
 申し込み・問合せ先 直接または電話で観光商工課へ。

## 男女共同参画協働委託事業団体募集

協働まちづくり課 ☎66・1179

男女共同参画社会をテーマとした行政課題型の事業を市と協力して実施できる企業・団体などを募集します。

募集内容 女性活躍促進の取り組み、働く女性紹介パンフレットの作成など

事業費 上限20万円

※前渡金あり

選考方法 書類、面談審査

事業期間 6月～平成31年3月

応募団体要件 活動拠点が市内にあり、規約・会則などを持つ3人以上で構成される団体

定数 1団体

申し込み 5月17日(休)へ必着(までに提出書類(協働まちづくり課・市ホームページ)にありますが、添付書類を直接、協働まちづくり課へ。

## がまごおり市民企画公募まちづくり事業助成金(はじめの一步部門)随時募集

協働まちづくり課 ☎66・1179

市のまちづくりに役立つ公益的な事業に対し、事業経費を助成します。

助成対象となる事業

- ・地域団体、市民活動団体が新たに行う事業または既存の事業を拡大・発展させる事業
- ・市民福祉の向上、市民の利益につながる公益的な事業
- ・市の財源による他の補助金などを受けていない事業

## パンフレット掲載企業募集

他企業とのマッチングや人材確保のため、市内のものづくり企業を紹介するパンフレットを作製します。

- 対象 市内に立地する製造業の企業  
 募集数 35社程度(定数を超えた場合は事業内容などを考慮のうえ選定)  
 掲載料 無料  
 申し込み 6月29日(金)までに直接または電話で企業立地推進課へ。



企業立地推進課 ☎66・1211

・平成30年度内に完了する事業  
 ※事業の実施、収支計画が明確であること  
 限度額 10万円(一事業あたり)  
 ※内容により前渡金あり  
 選考方法 書類審査、面接審査  
 応募資格 活動拠点が市内にあり、規約・会則などを持ち会計処理を適正に行っており、会員から会費を徴収している3人以上で構成される団体  
 応募期限 第1回 6月16日(出)

第2回 8月18日(出)  
 第3回 10月20日(出)  
 その他 情報交換会(1回以上)への出席、実績報告書の提出、公開報告会での発表が必須です。  
 申し込み・問合せ先 応募期限までに提出書類(協働まちづくり課・市ホームページ)がまごおり市民まちづくりセンターにあります(添付書類を直接、がまごおり市民まちづくりセンター ☎69・5380)へ。

## 相続 遺言 贈与

～お気軽にご相談ください～  
 初回のご相談は、無料です。  
 ◆預貯金・株式・不動産などの資産承継◆

# 太田哲也司法書士事務所

愛知県司法書士会所属・愛知県行政書士会所属

電話相談・出張相談  
 土日もお受けしています!

TEL.0533-67-8190

蒲郡市三谷町八舗120 《三谷水産高校から東へ約300m》

ota-samurai.com

# 平成30年度の総代さんが決まりました

◎は各地区の地区会長(敬称略)

大塚地区	相楽 泰次	水竹町	鈴木 教仁
東大塚	小林 正幸	清田町	内田 武志
西大塚	小林 貞介	坂本町	近藤 金太郎
三谷地区	◎小林 貞介	神ノ郷町	尾崎 恭啓
東区	市野 大三郎	塩津地区	◎山本 重一
松区	渡辺 嘉三	柏原町	◎榎原 幹尚
上区	◎小田 邦裕	川東区	吉見 尚喜
中区	廣中 康人	竹谷町	吉見 尚喜
北区	井上 昇三	竹谷町区	榎原 関保
西区	廣中 一弘	西迫町	吉見 幸男
蒲郡町部	◎内田 憲彦	拾石町	千賀 充能
府相区	内田 憲彦	鹿島町	石川 良一
小江町	松本 光司	◎形原地区	◎天野 忠則
港区	小林 俊明	形原1区	◎倉橋 義明
栄町	小山 福雄	形原2区	◎壁谷 眞澄
蒲郡西	新井 惠二	形原3区	◎市川 保吉
吉光区	◎細井 政雄	形原4区	◎牧原 毅
宮成区	牧野 高正	形原5区	◎三田 隆之
蒲郡東	鵜飼 増由	形原6区	◎尾崎 英行
蒲形	足立 好弘	形原7区	◎坂部 哲雄
新井形町	小林 裕司	形原8区	◎岩瀬 雅史
蒲郡東西北部	◎遠山 憲章	形原北浜区	◎壁谷 亮二
豊岡町1区	◎尾崎 眞	西浦地区	◎尾崎 亮二
豊岡町2区	尾崎 眞	稲生	◎鈴木 清貴
五井町	大村 茂	馬場	◎飯島 身吉
平田町	梶本 昭治	知柄	◎池田新太郎
		橋田	
		龍田	

協働まちづくり課 ☎66◆1179



## その他の情報

### 母子家庭等就業支援講習会

子育て支援課 ☎66◆1108

◆介護職員初任者研修(名古屋木曜コース)

とき 7月5日～11月1日 全16回

対象 40.5時間の自宅学習が可能な方

教材費 6千480円

◆パソコン初級講座(名古屋土曜コース)

とき 6月30日～10月13日 全15回

教材費 2千376円

※託児あり

【各講座共通】

対象 ひとり親家庭の母など

定員 20人(定員を超えた場合は抽選)

申し込み 5月7日(月)～28日(月)に直接、子育て支援課へ。

### ミスみなとの女王募集

ミスみなとの女王になって三河港を全国にアピールしませんか?



応募資格 東三河在住・在勤・在学の18～28歳(高校生除く)の未婚女性で、東三河各市および商工会議所が主催する行事・PR活動を1年間積極的に協力できる方

※未成年者は保護者の同意が必要

申し込み・問合先 5月1日(火)～6月20日(水)に直接または郵送で所定の申込書(土木港湾課、東愛知新聞社にあります)を東愛知新聞社(〒441-8666 豊橋市新栄町鳥瞰62 ☎0532◆32◆3111)へ。

土木港湾課 ☎66◆1152

# 相続・贈与

争族にならないための生前対策にも応じます

初回相談無料

## 加藤智税理士事務所



〒443-0057 蒲郡市中央本町4-27

お気軽にご相談下さい

TEL.0533-68-7160

加藤智税理士

検索



平成 30 年度

# 消防団幹部が 決まりました

◎は分団長 ○は副分団長（敬称略）

団 長	市川 晶基
副 団 長	倉橋 直樹
副 団 長	小林 智也
第一分団	◎山口 幹公
第二分団	◎市川裕次朗
第三分団	◎倉橋 泰宏
第四分団	◎由利 拓巳
第五分団	◎佐藤 竜也
第六分団	◎岩瀬 達弥
第七分団	◎廣中 智行
第八分団	◎鈴木 元気
第九分団	◎小田 博之
	◎小田 道誉
	◎丸山慎太郎
	◎杉浦 淳史
	◎小田 周平
	◎杉山 和礼
	◎神原 但
	◎山崎 貴久
	◎小林 千真

消防本部総務課 ☎ 68♦0936



## 危険物取扱者試験

消防本部予防課 ☎ 68♦0938

対 象 一般（高校生含む）  
と き ・ と こ ろ  
6月10日（日） 愛知大学豊橋  
キャンパス

6月17日（日） 名古屋工学院  
専門学校

種 類 全種類  
申 し 込 み 5月8日（火）〜17日  
（休）に直接または郵送で所定  
の願書（消防本部、消防署  
東部・西部出張所にありま  
す）を消防試験研究センタ  
ー愛知県支部（〒460・000  
01名古屋市中区三の丸3  
-2-1 愛知県東大手庁舎  
6階）へ。  
電 子 申 請  消防試験  検索

## 保険料（税）の納付は 口座振替を

◆ 保険年金課  
後期高齢者医療保険料 ☎ 66♦1102  
国民健康保険税 ☎ 66♦1172

□ 座振替納付は金融機関へ出  
かける手間がかからず、保険料  
（税）を納期限に預貯金口座から  
振り替えて納付する方法で、大  
変便利です。

金融機関などへ通帳、通帳印  
を持って、□ 座振替依頼書（金  
融機関にあります）を提出して  
ください。

※ 保険料（税）が年金から差し  
引かれている方でも、□ 座振  
替納付の手続き後、□ 座振替  
依頼書（控）と印鑑を持って  
保険年金課へ届け出ること  
で、□ 座振替へ変更ができます。

### ◆ 後期高齢者医療保険料

原則、年金からの差し引き  
ですが、加入当初は納付書に  
よる納付となります。また、  
年金支給額によっては、年金  
から差し引きすることができ  
ないこともあります。

### ◆ 国民健康保険税

新規加入の場合、□ 座振替納  
付をお願いしています。また、  
一定の条件で年金からの差し  
引きとなる場合があります。

## ごみ減量4コマ その36 資源ごみ 3種の製品 例外よ

環境清掃課 ☎ 57♦4100

資源ステーション  
には30センチ以下のものし  
か出しちゃいけないの  
は覚えてるわよね？

もちろん  
覚えてるわよ。



実は例外があって、  
3つだけ30センチ以  
上でも出すことがで  
きるものがあるのよ。



それはこの3つよ

- ① かさ
- ② ハンガー
- ③ 蛍光灯



長さが30  
センチ以  
上あるものが多いけど日常  
生活でよく出るものだから  
ね。覚えておいてね。

助かるわね。  
しっかり覚えて  
おかなきゃ!





# シロアリ駆除キャンペーン

限定30棟 6/30まで

## 1階床面積18坪を特別価格にて防蟻工事を実施いたします!!

通常価格 117,000円(税別)のところ

# 76,000円(税別)

※18坪以上は、1坪/6,500円(税別)ずつ追加となります。  
※キャンペーン価格は、レギュラー施工に限ります。

株式会社 N・U・Cグループ

## NUC Group 中部白蟻研究所

まずは、お気軽にお電話ください。 イヤナム シナシ

# ☎ 0120-187647

〒465-0072 名古屋市中東区牧の原2丁目909番地 営業時間 8:00~19:00

お申込みの際に「広報がまごおりを見た」と必ずお伝え下さい。  
愛知県・岐阜県に対応!

## 地区計画変更案の縦覧

都市計画課 ☎66・1142

建築基準法の一部改正に伴い、柏原工業用地地区計画を変更するにあたり、変更案を縦覧します。(規制内容変更なし)

縦覧内容について意見のある方は、縦覧期間中、市長宛てに意見書を提出することができます。

とき 5月17日(木)～31日(木)  
ところ 都市計画課

## 特別障害者手当などの改定

福祉課 ☎66・1106

4月分から各手当額が次のとおり改定されます。

※県加算額は変わりません。

### ◆特別障害者手当

2万6千940円(旧2万6千810円)

### ◆障害児福祉手当

1万4千650円(旧1万4千580円)

### ◆経過的福祉手当

1万4千650円(旧1万4千580円)

## 特別支援教育と就学に向けての説明会

学校教育課 ☎66・1165

とき 5月10日(木) 午後1時30分～3時

ところ 市民会館 大会議室

対象 平成31年度に小学校へ入学するお子さんの保護者で、お子さんの発達が気になる方、就学について相談したい方

参加費 無料

申し込み・問合せ 保育園・幼稚園を通じて配布する案内書を直接各園へ。

※未就園の場合は学校教育課にお問い合わせください。

## 有害鳥獣の駆除にご協力を

農林水産課 ☎66・1126

有害鳥獣(カラス、ヒヨドリ、カワラバト(ドバト))による農作物への被害防止のために、銃具による駆除を行います。

被害を受けている農家の方は、有害鳥獣駆除要望書(農林水産課、JA各支店にあります)を提出してください。

とき 5・6・7・9月・平成31年3月 第2・第4日曜日 日の出～日没

ところ 住宅地を除く市内全域

## Jアラート全国一斉情報伝達訓練

防災課 ☎66・1208

防災行政無線(屋外拡声器)・防災ラジオによるJアラート伝達訓練を行います。ご協力をお願いします。

とき 5月16日(水) 午前11時

ところ 市内全域

## マイナンバーカードを取得しよう

市民課 ☎66・1110

マイナンバーカード(個人番号カード)は、申請で取得できる顔写真付きICカードです。

本人確認時の公的な身分証明書として利用でき、これ一枚で本人確認ができます。

郵送・パソコン・スマホ、申請機能つき証明写真機から申請できます。(マイナンバーカード交付申請書を紛失した方、通知カード受領後に住所氏名が変わった方は市民課で申請書を再交付します。)

問合せ マイナンバー総合フリーダイヤル(☎0120・95・0178)

## 住宅用火災警報器

設置状況調査にご協力を



火災の早期発見・早期通報・初期消火・避難行動を促す住宅用火災警報器の普及啓発と、設置後の適切な維持管理状況を確認するため、調査員が個別に住宅を訪問します。

とき 5月14日(月)～31日(木)  
午前10時～午後4時  
対象 120世帯  
調査員 消防本部職員と女性防火クラブ員  
調査項目 住宅用火災警報器の設置状況、設置場所、維持管理状況、住宅区分など  
調査結果 総務省消防庁が取りまとめ、消防本部ホームページで公表予定。

消防本部予防課 ☎68・0937

## 工業統計調査を実施します

全国の工業の実態を明らかにするための調査にご協力をお願いします。

調査対象 製造業を営む事業所・企業  
調査期日 6月1日(金)現在  
調査内容 名称・所在地・従業者数・事業内容・製造品出荷額の金額など  
調査方法 5月上旬頃、調査員が従業者数に応じて、該当する調査票を交付します。

回答方法 オンライン回答または紙の調査票に記入して調査員へ提出してください。

※調査員は、身分が分かる顔写真入りの調査員証を携帯しています。

※調査の結果は、国や地方公共団体の行政施策の重要な基礎資料として使われるなど、広く利用されています。

便利なオンライン回答をぜひご利用ください。

回答は6月7日(木)まで



観光商工課 ☎66・1118



## 子育て支援センターへ遊びにきませんが



お子さんと一緒に遊びながら、子育て相談や情報交換ができます。

**すくすく** (西部子育て支援センター 形原北保育園内 ☎57♦8066)

月～金曜日 午前9時30分～午後3時30分

対象 未就園児

☆ランチスペースがあります。

**ぴよぴよ** (東部子育て支援センター みどり保育園内 ☎67♦0022)

月～金曜日 午前9時～正午、午後1時～3時

0歳 火曜日

1歳～おおむね3歳まで 月・水・木・金曜日

☆保育園の園庭で遊ぶことができます。

**さんぽ道** (中央子育て支援センター ☎69♦3511)

月～金曜日 午前10時～午後4時

対象 生後2カ月～おおむね3歳まで

☆ランチスペースがあります。



### 子育てひろば 親子会員を募集します

とき 6月～平成31年2月 全9回  
午前10時～11時

対象 市内在住の1歳以上の未就園児とその保護者

#### ★すくすく

うさぎさん 毎月第1金曜日 20組

くまさん 毎月第2金曜日 20組

#### ★ぴよぴよ

みどりっこ 毎月第3金曜日 30組

※重複参加はできません

参加費 無料

申し込み 5月7日(月)～直接または電話で子育て支援センターへ。



### 子育てサークル支援

子育て中の親子グループの活動支援・グループ運営のアドバイスや会場の紹介・提供などをします。

申し込み 直接または電話で子育て支援センターへ。

子育て支援課 ☎66♦1107



### 子育てコンシェルジュ通信

子育て支援課 ☎66♦1107

#### 母の日に作ろう！お手軽子どもゴハン

5月13日(日)は母の日。いつも家族のために頑張っているお母さんに感謝をこめてお子さんでも簡単にできるレシピを紹介します。なるべく火を使わないで作れる、簡単なものです。気をつけてチャレンジしてね！

#### ★カップ入りおすし

用意するもの

- ・ごはん
- ・すし酢またはチラシ寿司の素
- ・具材(お好みで)
- ・透明なプラスチックカップ

プリン位の  
大きさのもの

作り方

- ①ご飯にすし酢または市販のチラシ寿司の素を入れ、うちわであおいで冷ます。
- ②カップに①でできたすし飯を入れ、その上に刺身・ちくわ・でんぶ・きゅうり・炒り卵・ゆで卵など好きな具材をのせておしゃれに飾ったらできあがり。



5月「街角コンシェルジュ」～出張相談会～ ※予約不要。気軽にお越しください。

とき・ところ	《児童館》 午前10時30分～11時30分	15日(火) しおつ児童館	16日(水) がまごおり児童館
	《公民館》 午前9時30分～11時30分	10日(木) 大塚公民館	11日(金) 形原公民館・三谷公民館
		16日(水) 蒲郡公民館	22日(火) 西浦公民館

◎休日市役所窓口センター 土・日・祝日(年末年始を除く)午前8時30分～午後5時 ☎66♦1111  
戸籍関係の証明書の交付・届出や市税の証明書の交付・納付などができます。

（事業主の方へ）  
平成31年3月新規学校  
卒業予定者求人説明会

観光商工課 ☎66・1119

とき 5月28日(月) 午後1

時30分～4時

受付…午後1時～

ところ 市民会館 大会議室

問合先 豊川公共職業安定所

蒲郡出張所 職業紹介部門

(☎67・8609)

販路拡大事業費補助金の募集

観光商工課 ☎66・1119

販路開拓に取り組む中小企  
業者を募集します。

内容 商工会議所の支援を  
受け実施する販路拡大の取  
り組みに対して補助しま  
す。

補助額 補助対象経費の1/2  
以内(上限15万円。海外展示  
会などの出展に係るものに  
ついては上限20万円。)

対象 市内に主たる事業所  
を有する中小企業者

募集期間 5月7日(月)～6月

22日(金)

市ホームページ

販路拡大 検索

児童手当などのご案内

国・県・市では、児童手当・児童扶養手当・県遺児手当・市遺児手当・特別児童扶養手当を支給しています。

◆児童手当(国) 中学校卒業までの児童を養育している方

支給期間 申請の翌月から15歳に達する年度の3月まで  
手当月額(児童1人につき)

- 3歳未満、3歳以上小学校修了前(第3子以降) 15,000円
- 3歳以上小学校修了前(第1子・第2子)、中学生 10,000円
- 所得制限以上世帯 5,000円

支給月 2月・6月・10月



◆児童扶養手当、遺児手当 離婚・死亡などで父または母と生計を共にしていない児童や、父または母が重度(身体障害者手帳1・2級程度)の障がい者である家庭の児童を養育している方など

◆児童扶養手当(国)

公的年金を受給している方には年金支給額との差額を支給します。

支給期間 申請の翌月から18歳に達する年度の3月まで  
手当月額

- 児童1人目…10,030円～42,500円
- 児童2人目…児童1人の金額に5,020円～10,040円を加算
- 児童3人目以上…1人増すごとに3,010円～6,020円を加算

※いずれも所得によって判定します。

※支給開始から5年を経過したなどの場合は減額になります。

ただし「一部支給停止適用除外事由届出書」と必要書類を提出することで引き続き受給できます。

※所得制限により支給停止になる場合があります。

支給月 4月・8月・12月

◆遺児手当(県・市)

県遺児手当は公的年金を受給している方には支給されません。

支給期間 県手当は申請した月から、市手当は翌月から18歳に達する年度の3月まで  
※県手当は支給開始から5年間  
手当月額(児童1人につき)

- 県手当…4,350円(4・5年目は2,175円)
- 市手当…2,000円

※所得制限により支給停止になる場合があります。(市手当は、義務教育終了まで所得制限はありません。)

支給月 ○県手当…4月・8月・12月  
○市手当…3月・9月

◆特別児童扶養手当(国)

身体、知的発達または精神などに重度・中度程度の障がいがある20歳未満の児童を養育している方。

※重度とはIQ35以下(療育手帳A判定)程度または身体障害者手帳1・2級程度。中度とはIQ50以下(療育手帳B判定)程度、身体障害者手帳3級(4級の一部を含む)程度。

※内部機能障害などの方は、手帳の等級にかかわらず、診断書の提出により認められる場合があります。

※児童が障がいを事由とする年金を受け取ることができる場合や、施設入所している場合は支給されません。

支給期間 申請の翌月から20歳の誕生日の前日の月まで

手当月額(児童1人につき)

- 1級(重度) 51,700円
- 2級(中度) 34,430円

支給月 4月・8月・11月

※所得制限により支給停止になる場合があります。

子育て支援課 ☎66・1108

## 空き店舗へ出店される方へ

観光商工課 ☎66・1119

蒲郡商店街にある空き店舗へ出店する方に、店舗賃借料30万円を限度に補助します。(予算額に達し次第終了)補助を受けるには、蒲郡商店街振興組合の審査会で承認を受ける必要があります。

応募方法などは、市ホームページをご覧ください。

## 空き地の管理について

環境清掃課 ☎57・4100

所有している空き地などで雑草が繁茂したり、樹木の枝が敷地外まで伸びたりしていませんか。空き地などに雑草が繁茂している状態は、害虫の発生、ごみの不法投棄、放火や犯罪の発生が心配されます。また、樹木の枝が敷地外に伸びることで交通に支障が出たり、近所のトラブルの原因になります。

定期的な除草や樹木の枝の剪定などをお願いします。

なお、自身で除草などができない場合、シルバー人材センター(☎69・03316)や専門業者にご相談ください。

## スプレー缶の回収方法が変わりました

環境清掃課 ☎57・4100

4月から事故防止・負担軽減のため、使用済みのスプレー缶や力セットボンベの穴開けをしなくても回収できるようになりました。

### 処分方法

- ① 中身を完全に使い切る
- ② 穴を開けずに、資源ステーションの青色の缶に入れる

## 外来生物から地域の生態系を守りましょう!

その地域に本来生息していない生物が、人の活動に伴い、野生生物として定着してしまうケースが増えています。これらの生物は「外来生物」といわれ、地域本来の生態系に悪影響を与えるだけでなく、生活にも影響します。

外来生物を**入れない・捨てない・拡げない**。地域の生態系や私たちの生活環境を外来生物から守りましょう。外来生物を見かけたら環境清掃課にご連絡ください。

### 外来生物の例



アライグマ

ミシシippアカミミガメ  
(ミドリガメ)

オオキンケイギク

※ハクビシンやアライグマなどの農作物に影響を及ぼす有害鳥獣については農林水産課(☎66・1126)へ。

環境清掃課 ☎57・4100

## 国保健康事業実施計画(データヘルス計画)第2期・特定健康診査等実施計画第3期パブリックコメント募集

### 概要

**データヘルス計画** 国民健康保険被保険者の健康の保持増進を目指すもの。  
**特定健康診査実施計画** 特定健康診査などの受診率向上を目指すもの。

**募集期間** 4月25日(水)～5月24日(木)

**閲覧場所** 保険年金課、情報公開コーナー(市役所4階)、公民館、市ホームページ

**提出方法** 直接、郵便、ファクス、メールで意見・住所・氏名・電話番号を保険年金課(〒443-8601 FAX66・1181E メール nenkin@city.gamagori.lg.jp)へ。

保険年金課 ☎66・1103

## 電車で行こう! 名鉄電車応援企画

申し込み不要  
参加費無料

### 第46回はず夢ウォーク里山と展望の三ヶ根コース

新緑にもえる三ヶ根山ライトトレッキング。「新日本歩く道紀行森の道100選」認定コースで、幡豆地区中央を流れる小野ヶ谷川に沿って源流の杉柅の森を登り、三ヶ根観音を折り返し、スカイライン遊歩道を経て愛宕山の南斜面を下る、標高差310メートルのコースです。

**とき** 5月3日(祝) ※荒天中止  
スタート受付…午前9時～10時40分  
ゴール受け付け…午後3時まで

**集合場所** 名鉄西幡豆駅前

**コース** 西幡豆駅～小野ヶ谷龍蔵院～殉国七土墓前～三ヶ根観音～幡豆料金所～上畑交差点～東幡豆駅(約13.7キロ)

**対象** どなたでも。ただし、小学生以下は保護者同伴

**持ち物** 食べ物、飲み物、雨具など

**その他** 歩行中の負傷事故などの対応は各自でお願いします。

**問合せ先** 西尾市幡豆公民館(☎0563・63・0130)

完歩者には先着で「はず夢ウォークピンバッジ」をプレゼント

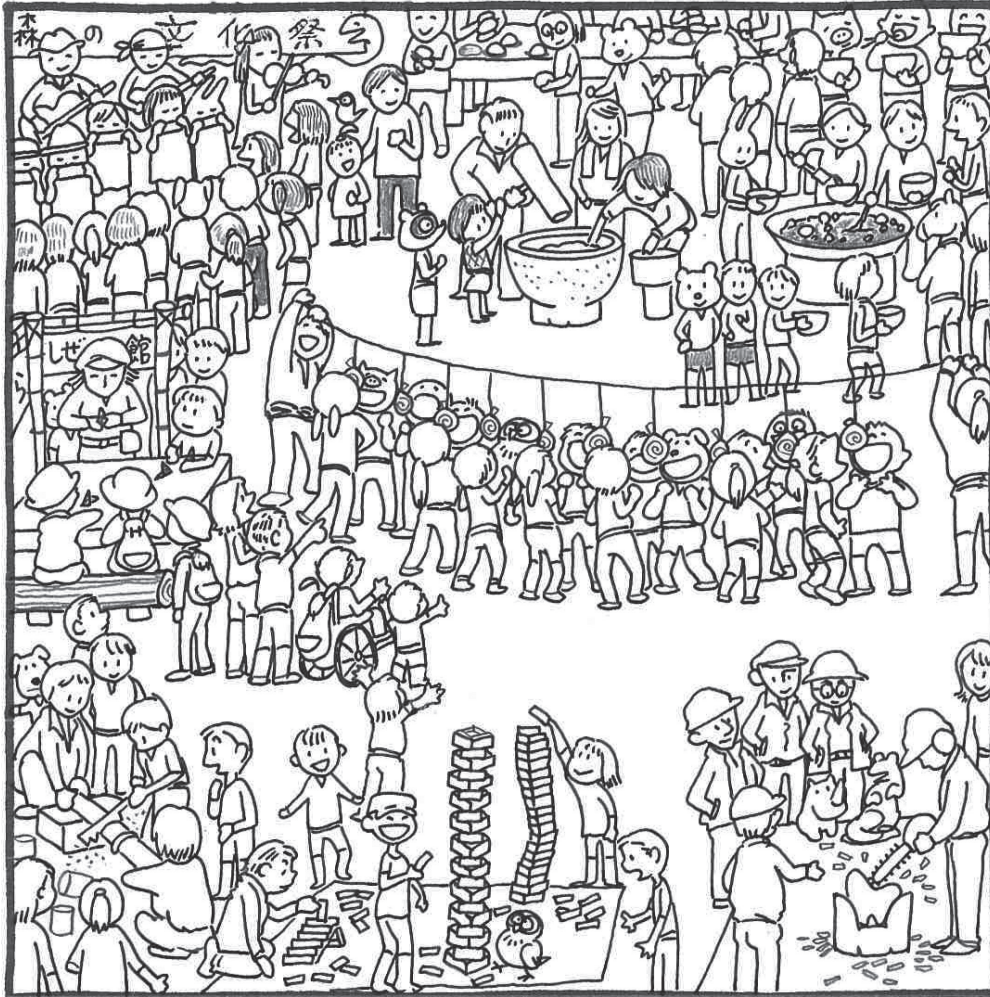
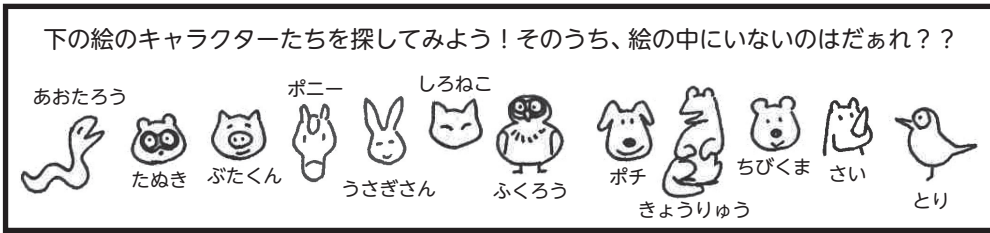


この企画は、名鉄西尾蒲郡線利用促進のため、沿線のイベント情報を掲載しています。



検索チャレンジ!

今回は番外編の検索ゲームです。正解された方のうち、抽選で5人の方に図書カードをプレゼントします。



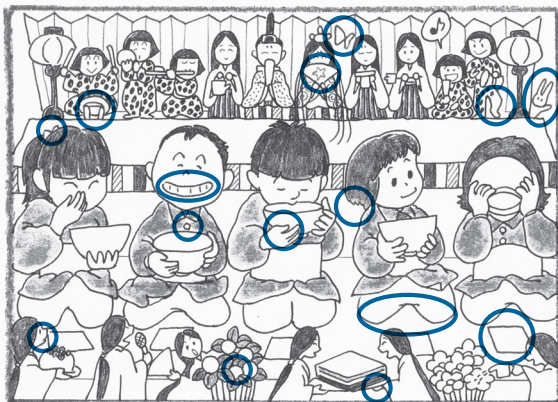
秘書広報課 ☎66♦1145

応募方法

はがきまたはファックスに①答え(絵の中にいないキャラクターの名前)②住所③氏名(ふりがな)④年齢⑤電話番号⑥広報紙の感想、ご意見などを書いて秘書広報課(〒443・8601 FAX 66♦1192)へ。当選者と答えは、広報がまごおり7月号に掲載します。

3月号の答え

今日は楽しいひな祭り



森の文化祭

～まなぼう あそぼう 自然がいっぱい さがらの森で～

新緑の山道をハイキングして、さがらの森に到着!  
 今日はこちらで、蒲郡の市民団体・相楽町・大塚町・学生・PTAの皆さんの活動紹介やいろいろな人たちと交流する森の文化祭が始まります。  
 のごぎりを使って竹の器作り・工作・木切れを使ってジェンガ、あちらのテントでは自然博物館、こちらではマスターオブチェンソー。  
 森のステージでは、ダンス・体操・神楽とか、ハーモニカ・コカリナ・マンドリンなどいろいろな演奏が次々に発表されます。  
 お腹がすいたら、餅つきに参加したり、持参したお碗にトン汁どぞ。  
 おや、パンくい競争スタート! 森の運動会が始まりました!  
 三河湾を望む里山さがらの森で、豊かな自然を満喫し、学び、環境保全の意識を高め、次の世代へ繋げていってほしいです。

3月号当選者 応募総数 66通 正解者57人(五十音順・敬称略)

- 稲石 寿代(大塚町) 大友 寧音(大塚町) 尾崎 和吉(三谷北通) 尾崎 詔子(神ノ郷町) 壁谷 隆幹(形原町)  
 小林 七菜果(府相町) 杉本 由(鹿島町) 曾我 沙由(豊岡町) 牧原 浩(拾石町) 吉見 富美代(西浦町)



▲ がまキャラ大集合！(4月10日)

旭公園で春の交通安全キャンペーンが行われました。交通安全を啓発するため、こんきち・タケアシくんをはじめとしたがまキャラと中部保育園の園児たちが集まりました。春は事故の多い季節です。ドライバーの皆さんは安全運転を心がけましょう。



▲ 樹熟デコボン(3月28日)


甘くておいしい樹熟デコボンの収穫が始まりました。名前のとおり樹で熟したデコボンは、収穫の時には食べ頃です。完熟の味をお試しあれ。



▲ 寄附講座設置(3月28日)

蒲郡市と名古屋市立大学が、寄附講座設置にあたり協定を締結しました。これから市と大学病院とが一体となって地域医療の研究を行っていただけることを期待します。

まちの話題や  
出来事を  
写真で紹介

ふれあい 

宅配便

▼ 春の花束(4月5日)

がまごおり花フル会が季節の花を育てる竹島ベイパークの体験学習ガーデンで、チューリップ摘み体験が行われました。赤・白・黄色、色とりどりの花束のできあがり♪



Instagramで魅力発信

いいじゃんがまごおり

今回は 豊川市 とコラボ!



e.jan\_gamagori タケアシくんinぎょランド  
午後から晴れてウキウキなタケアシくん  
ウキウキ気分のまま  
今日はお隣豊川市の「ぎょランド」に遊びにいったみたい  
\*\*\*  
ぎょランドは東三河唯一の淡水魚の水族館なんだって  
👉7/7  
いつもと違う魚たちにタケアシくんも興味津々だね♡♡  
\*\*\*  
そういえば豊川市のいなりんも竹島水族館に遊びに来てたよな  
いなりんin竹島水族館は#とよかわタイムス をcheck!!  
\*\*\*  
今回は#蒲郡市 と#豊川市 のコラボ企画  
#いいじゃんがまごおり#いいじゃん#蒲郡#愛知#東三河  
#ぎょランド#竹島水族館#水族館#タケアシくん#いなりん  
#レッドテールキャット は#ナマズ の一種  
#春休み#春#おでかけ#3月  
#gamagori #aichi #instagram #instagramjapan  
#toyokawa#aquarium

31

2018.5

いいね1275件

あなたも #いいじゃんがまごおりのハッシュタグをつけて投稿しよう!



ここからみてね



三河湾ネットワーク株式会社 お問い合わせ ☎ 0120-794934 (受付時間 AM9:00 ~ PM6:00)

●は三河湾ネットワーク制作の番組です。●が付いている番組は土曜日が初回放送です。

	1日火~4日金	5日土~11日金	12日土~18日金	19日土~25日金	26日土~31日金
5	00 QVC (テレビショッピング)				
6	00 QVC (テレビショッピング)				
7	00 ショップチャンネル	00 ショップチャンネル	00 ショップチャンネル	20日回・25日金7:00~8:30 第8回フルムーンコンサート 00 ショップチャンネル	00 ショップチャンネル
8	00 鉄ぶら● 30 Cちゃんのグルメポケット● 45 見ドコロガイド● 55 ピカットくんの番組ガイド●	00 恋舞妓の京都慕情123● 30 夜な夜なヨルグルメ● 45 見ドコロガイド● 55 ピカットくんの番組ガイド●	00 鉄ぶら● 30 ヘルシー料理大作戦● 45 見ドコロガイド● 55 ピカットくんの番組ガイド●	00 恋舞妓の京都慕情124● 30 ぐるぐるぐるめらんど● 45 見ドコロガイド● 55 ピカットくんの番組ガイド●	00 鉄ぶら● 30 Cちゃんのグルメポケット● 45 見ドコロガイド● 55 ピカットくんの番組ガイド●
9	00 テレビ回覧板 WEEKLY● 15 産業フォーカス● 30 幸スポ!!● 45 スローテレビ●	00 テレビ回覧板 WEEKLY● 15 刻の遺産● 30 遊・YOU・東海道●	00 テレビ回覧板 WEEKLY● 15 町の風景● 30 マイ HomeTown●	00 テレビ回覧板 WEEKLY● 15 店ばな工房● 30 幸せのめぐみ● 45 時代を超えたクルマたち●	00 テレビ回覧板 WEEKLY● 15 ビュービル~蒲郡市立府相保育園~● 30 ビュービル~こどものかたち~● 45 スローテレビ●
10	00 けーぶるにっぽん祭・JAPAN#2● 30 検索・ステキ企業● 45 時代を超えたクルマたち	00 東海の肖像 30 幸スポ!! 45 スローテレビ	00 けーぶるにっぽん Beauty Of Japan#1● 30 食遊彩々	21日回10:00~11:30 第8回フルムーンコンサート 00 フロントライン 30 マイ HomeTown	26日回10:00~11:30 第8回フルムーンコンサート 00 けーぶるにっぽん Beauty Of Japan#2● 30 幸せのめぐみ● 45 時代を超えたクルマたち
11	00 QVC (テレビショッピング)				
12	00 テレビ回覧板 WEEKLY● 15 店ばな工房● 30 産業フォーカス● 45 ピカットくんの番組ガイド● 50 見ドコロガイド●	00 テレビ回覧板 WEEKLY● 15 産業フォーカス● 30 刻の遺産● 45 ピカットくんの番組ガイド● 50 見ドコロガイド●	00 テレビ回覧板 WEEKLY● 15 何事じゃ!● 30 町の風景● 45 ピカットくんの番組ガイド● 50 見ドコロガイド●	00 テレビ回覧板 WEEKLY● 15 町の風景● 30 店ばな工房● 45 ピカットくんの番組ガイド● 50 見ドコロガイド●	00 テレビ回覧板 WEEKLY● 15 店ばな工房● 30 ビュービル~蒲郡市立府相保育園~● 45 ピカットくんの番組ガイド● 50 見ドコロガイド●
13	00 文字放送 ※国日13:00~14:00テレビ回覧板WEEKLY総集編				
14	00 ショップチャンネル	00 ショップチャンネル	00 ショップチャンネル	22日回14:00~15:30 第8回フルムーンコンサート 00 ショップチャンネル	00 ショップチャンネル
15	00 テレビ回覧板 WEEKLY● 15 ピカットくんの番組ガイド● 20 見ドコロガイド● 30 検索・ステキ企業● 45 時代を超えたクルマたち●	00 テレビ回覧板 WEEKLY● 15 ピカットくんの番組ガイド● 20 見ドコロガイド● 30 幸スポ!!● 45 スローテレビ●	00 テレビ回覧板 WEEKLY● 15 ピカットくんの番組ガイド● 20 見ドコロガイド● 30 食遊彩々●	00 テレビ回覧板 WEEKLY● 15 ピカットくんの番組ガイド● 20 見ドコロガイド● 30 マイ HomeTown●	00 テレビ回覧板 WEEKLY● 15 ピカットくんの番組ガイド● 20 見ドコロガイド● 30 検索・ステキ企業● 45 時代を超えたクルマたち●
16	00 もっと!水の惑星紀行● 15 満天!ゆるりと下呂● 30 スーパーマン・ポパイ●	※土曜日のみ00フロントライン● 00 鉄道の旅● 30 トムとジェリー●	※土曜日のみ00フロントライン● 00 いい伊豆みつけた● 30 バックスパニー●	※土曜日のみ00フロントライン● 23日回16:00~17:30 第8回フルムーンコンサート 00 ハレソラ● 15 THE MAKING● 30 ウッディー・ウッドベッカー●	※土曜日のみ00フロントライン● 00 もっと!水の惑星紀行● 15 満天!ゆるりと下呂● 30 スーパーマン・ポパイ●
17	00 テレビ回覧板 WEEKLY● 15 ピカットくんの番組ガイド● 20 見ドコロガイド● 30 けーぶるにっぽん祭・JAPAN#2●	00 テレビ回覧板 WEEKLY● 15 ピカットくんの番組ガイド● 20 見ドコロガイド● 30 東海の肖像●	00 テレビ回覧板 WEEKLY● 15 ピカットくんの番組ガイド● 20 見ドコロガイド● 30 けーぶるにっぽん Beauty Of Japan#1●	00 テレビ回覧板 WEEKLY● 15 ピカットくんの番組ガイド● 20 見ドコロガイド● 30 フロントライン●	00 テレビ回覧板 WEEKLY● 15 ピカットくんの番組ガイド● 20 見ドコロガイド● 30 けーぶるにっぽん Beauty Of Japan#2●
18	00 店ばな工房● 15 Cちゃんのグルメポケット● 30 鉄ぶら●	00 産業フォーカス● 15 夜な夜なヨルグルメ● 30 恋舞妓の京都慕情123●	00 何事じゃ!● 15 ヘルシー料理大作戦● 30 鉄ぶら●	00 町の風景● 15 ぐるぐるぐるめらんど● 30 恋舞妓の京都慕情124●	00 店ばな工房● 15 Cちゃんのグルメポケット● 30 鉄ぶら●
19	00 テレビ回覧板 WEEKLY● 15 産業フォーカス● 30 幸スポ!!● 45 スローテレビ●	00 テレビ回覧板 WEEKLY● 15 刻の遺産● 30 遊・YOU・東海道●	00 テレビ回覧板 WEEKLY● 15 町の風景● 30 マイ HomeTown●	00 テレビ回覧板 WEEKLY● 15 店ばな工房● 30 幸せのめぐみ● 45 時代を超えたクルマたち●	00 テレビ回覧板 WEEKLY● 15 ビュービル~蒲郡市立府相保育園~● 30 ビュービル~こどものかたち~● 45 スローテレビ●
20	00 検索・ステキ企業● 15 時代を超えたクルマたち● 30 もっと!水の惑星紀行● 45 満天!ゆるりと下呂●	00 幸スポ!!● 15 スローテレビ● 30 鉄道の旅●	00 食遊彩々● 30 いい伊豆みつけた●	19日回・24日回20:00~21:30 第8回フルムーンコンサート 00 マイ HomeTown● 30 フロントライン●	00 幸せのめぐみ● 15 時代を超えたクルマたち● 30 もっと!水の惑星紀行● 45 満天!ゆるりと下呂●
21	00 ディズニーチャンネル● 30 ハイスクール スポラッシュ#5 45 文字放送	00 ディズニーチャンネル● 30 ハイスクール スポラッシュ#6 45 文字放送	00 片山石京の談話 #9 LOTUS・A MG● 30 ハイスクール スポラッシュ#7 45 文字放送	00 大好き!野天湯 奈良田温泉● 30 ハイスクール スポラッシュ#8 45 文字放送	00 SPACE SHOWER TV MUSIC VIDEO SELECTION● 30 ハイスクール スポラッシュ#9 45 文字放送
22	00 テレビ回覧板 WEEKLY● 15 店ばな工房● 30 幸スポ!!● 45 スローテレビ●	00 テレビ回覧板 WEEKLY● 15 産業フォーカス● 30 遊・YOU・東海道●	00 テレビ回覧板 WEEKLY● 15 何事じゃ!● 30 マイ HomeTown●	00 テレビ回覧板 WEEKLY● 15 町の風景● 30 幸せのめぐみ● 45 時代を超えたクルマたち●	00 テレビ回覧板 WEEKLY● 15 店ばな工房● 30 ビュービル~こどものかたち~● 45 スローテレビ●
23	00 QVC (テレビショッピング) ※国日23:00~ファッションチャンネル				
24-29	00 QVC (テレビショッピング)				

財源確保のための有料広告掲載しております。広告については市が推奨するものではありません。応募については直接広告課へお問い合わせください。

編集・発行 蒲郡市 秘書広報課 ☎0533\*66\*1145 FAX0533\*66\*1190

〒443-8601 愛知県蒲郡市旭町17番1号 ☎0533\*66\*1111 http://www.city.gamagori.lg.jp

『第8回フルムーンコンサート』(90分) [収録放送]

5月13日(日)に蒲郡市民会館で行われた演奏会の様子を収録放送。平均年齢70歳の音楽好き達が奏でる演奏をお楽しみください。

放送時間  
19日回 午後8:00~  
20日回 午前7:00~  
21日回 午前10:00~  
22日回 午後2:00~  
23日回 午後4:00~  
24日回 午後8:00~  
25日回 午前7:00~  
26日回 午前10:00~  
27日回 午後10:00~

『ピューピル~蒲郡市府相保育園~』(15分)

放送日時: 5月26日土~6月8日金

蒲郡市内の保育園を紹介するピューピル保育園紹介。今回は蒲郡市立府相保育園です。若葉も子どもたちもみずみずしく伸びる5月、半袖、半ズボンに帽子をしっかりとがぶって、子どもたちは外での遊びに夢中です。春のお楽しみ、遠足もウキウキランランどこに行くのかな?

第1週目 9:15~, 12:30~, 19:15  
第2週目 12:15~, 18:00~, 22:15

取材依頼はこちらまで! オモシロネタなど大募集! ☎0120-794934 蒲郡ボートレース中継 1R スタート展示時間はボートレース蒲郡のHPをご覧ください

ご加入希望の方はお気軽にお問い合わせ下さい。身近な情報もお待ちしています。 三河湾ネットワーク株式会社 〒443-0041 蒲郡市宮成町3番10 TEL:(0533)69-7767 HP http://www.sky-1.co.jp

5/2・3・4・5・6 中日スポーツ賞 第47回竹島井天杯 ナイトキング決定戦  
5/9・10・11・12・13・14 5/19・20・21・22・23・24 中日スポーツ賞 50周年記念競争 蒲郡ボートレース決定戦  
5/27・28・29・30

※番組内容は変更することがございます。詳しくはHPをご覧ください。