

三谷地区 まちづくりと公共施設の将来を
考えるワークショップ 資料集

目 次

1 地図

- 三谷地区公共施設配置図 p.1
- 津波浸水予想地域 p.2
- 高潮最大浸水深 p.3
- H27 国勢調査に基づく人口分布 p.4
- H72 推計人口分布 p.5

2 人口

- 日本の人口推移 p.6
- 蒲郡市 地区別・世代別人口 p.7
- 蒲郡市 世代別目標人口 p.8
- 蒲郡市 地区別目標人口 p.9
- 三谷地区 世代別目標人口 p.10

3 蒲郡市の公共施設の現状

- 施設用途別保有状況 p.11
- 公共施設保有面積県内他市との比較 p.12
- 1人あたり地区利用型施設床面積 p.13

4 学校

- 小中学校 児童・生徒数推移 p.14
- 学校別児童・生徒数 p.15
- 市内小中学校 部活動一覧 p.16
- 学校開放登録団体 p.17-18
- 通学区域図 p.19
- ポートフォリオ分析結果 p.20-21

5 保育園

- 保育園別園児数推移 p.22
- ポートフォリオ分析結果 p.23

6 児童館

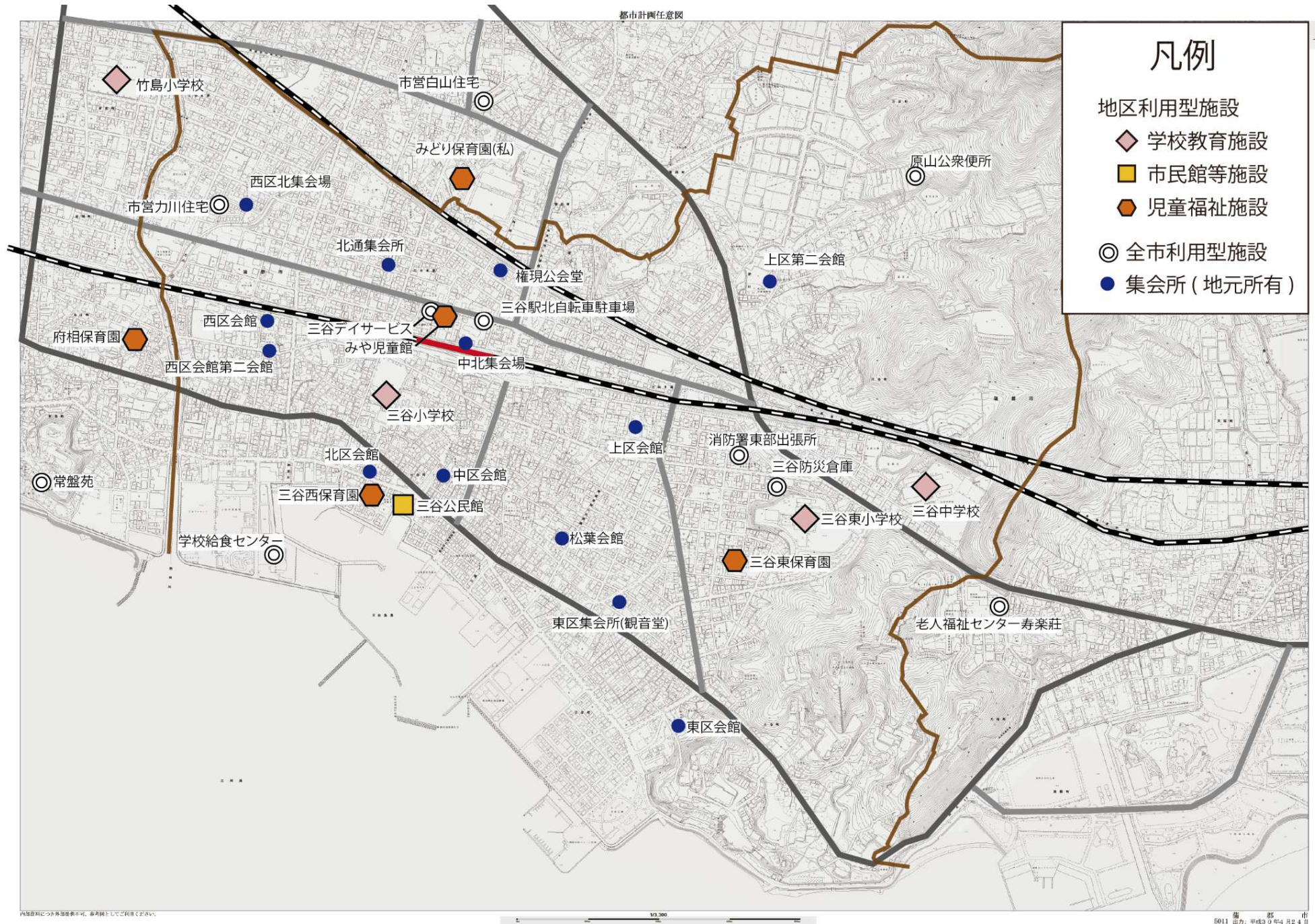
- みや児童館について p.24
- ポートフォリオ分析結果 p.25

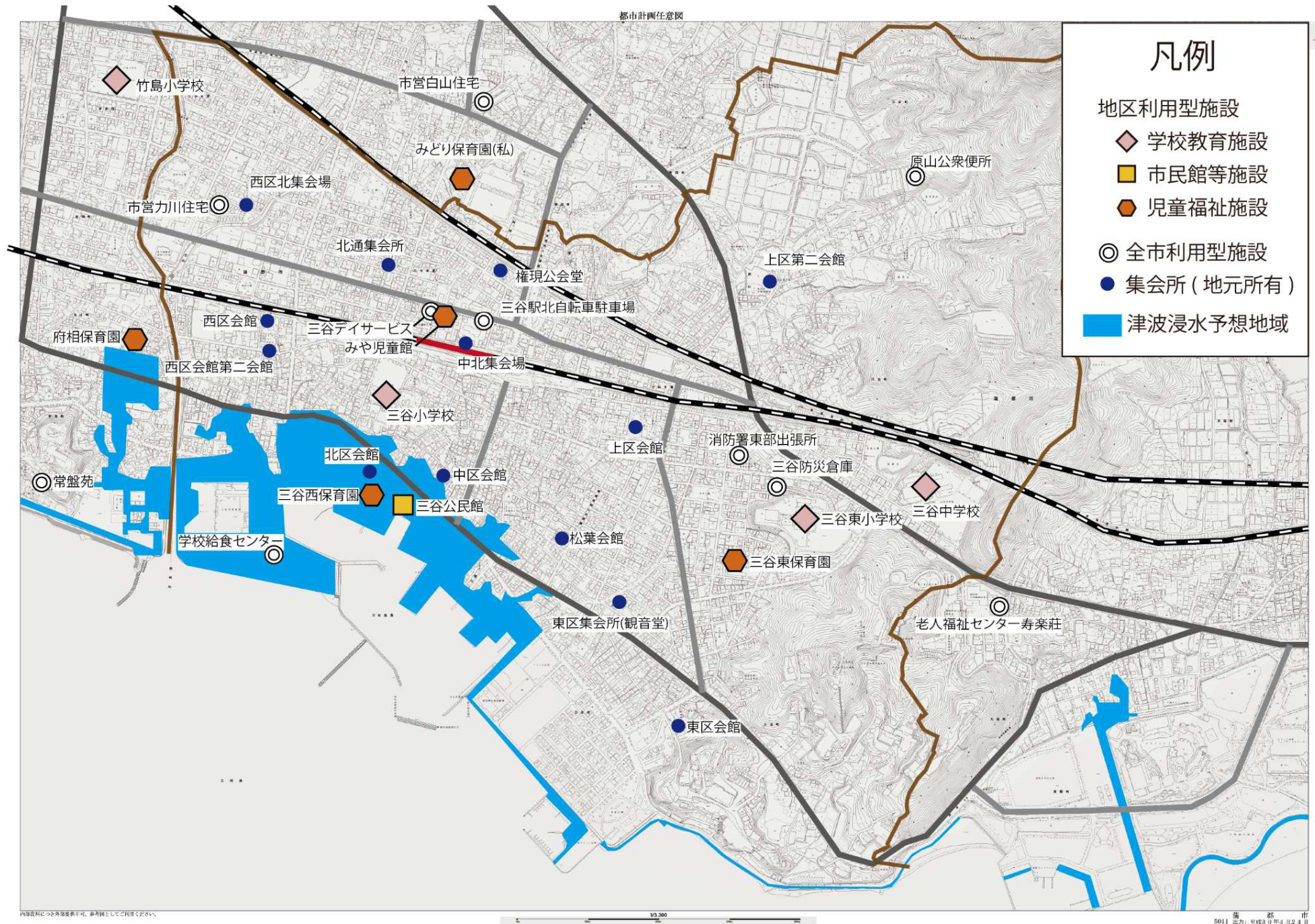
7 公民館

- 公民館利用状況調べ p.26
- ポートフォリオ分析結果 p.27

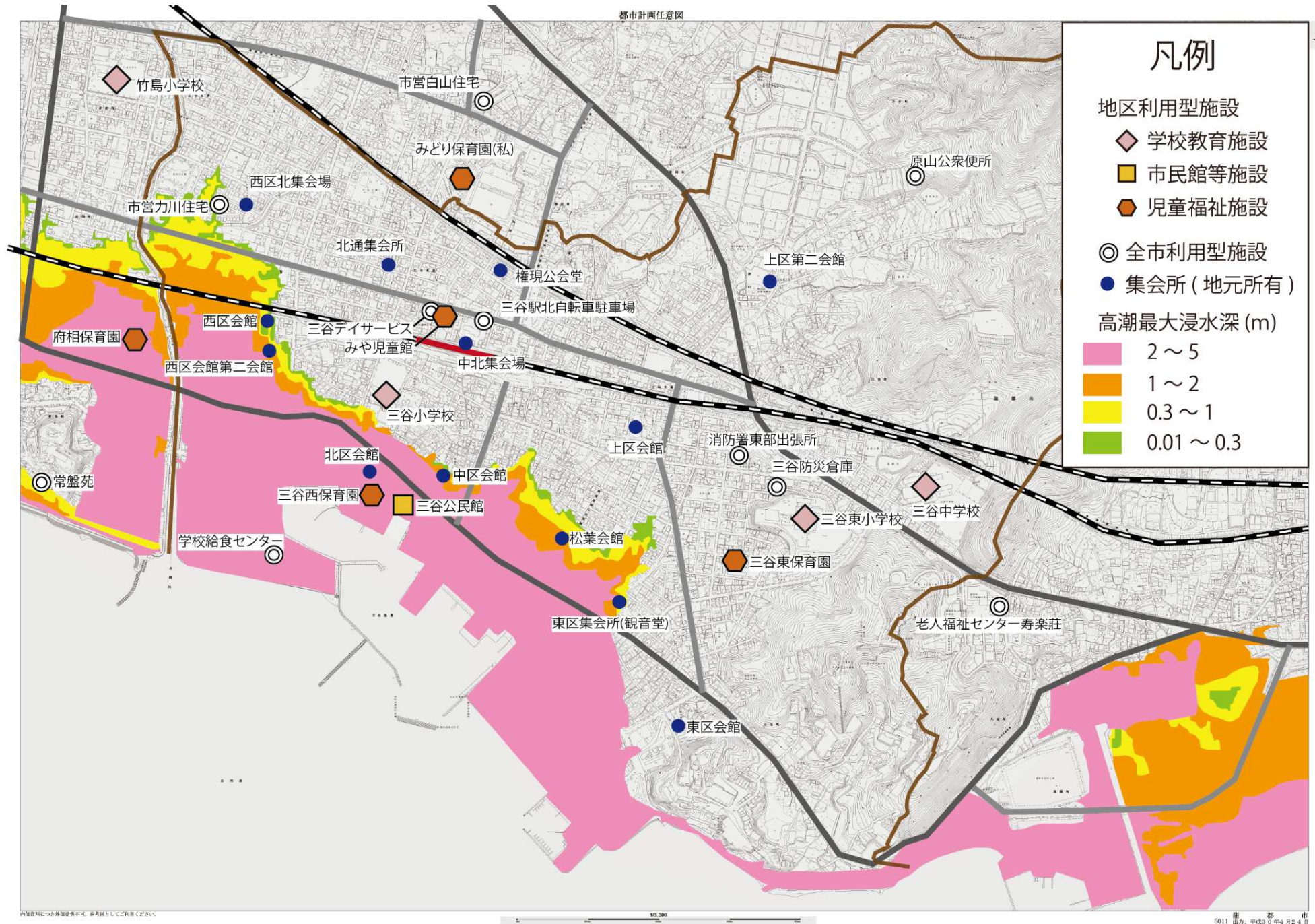
8 その他

- 地区利用型施設の平均築年数と平均老朽化度 p.28
- 施設見取図
 - ・ 小学校 p.29-30
 - ・ 中学校 p.31
 - ・ 保育園 p.32-33
 - ・ 児童館 p.34
 - ・ 公民館 p.35

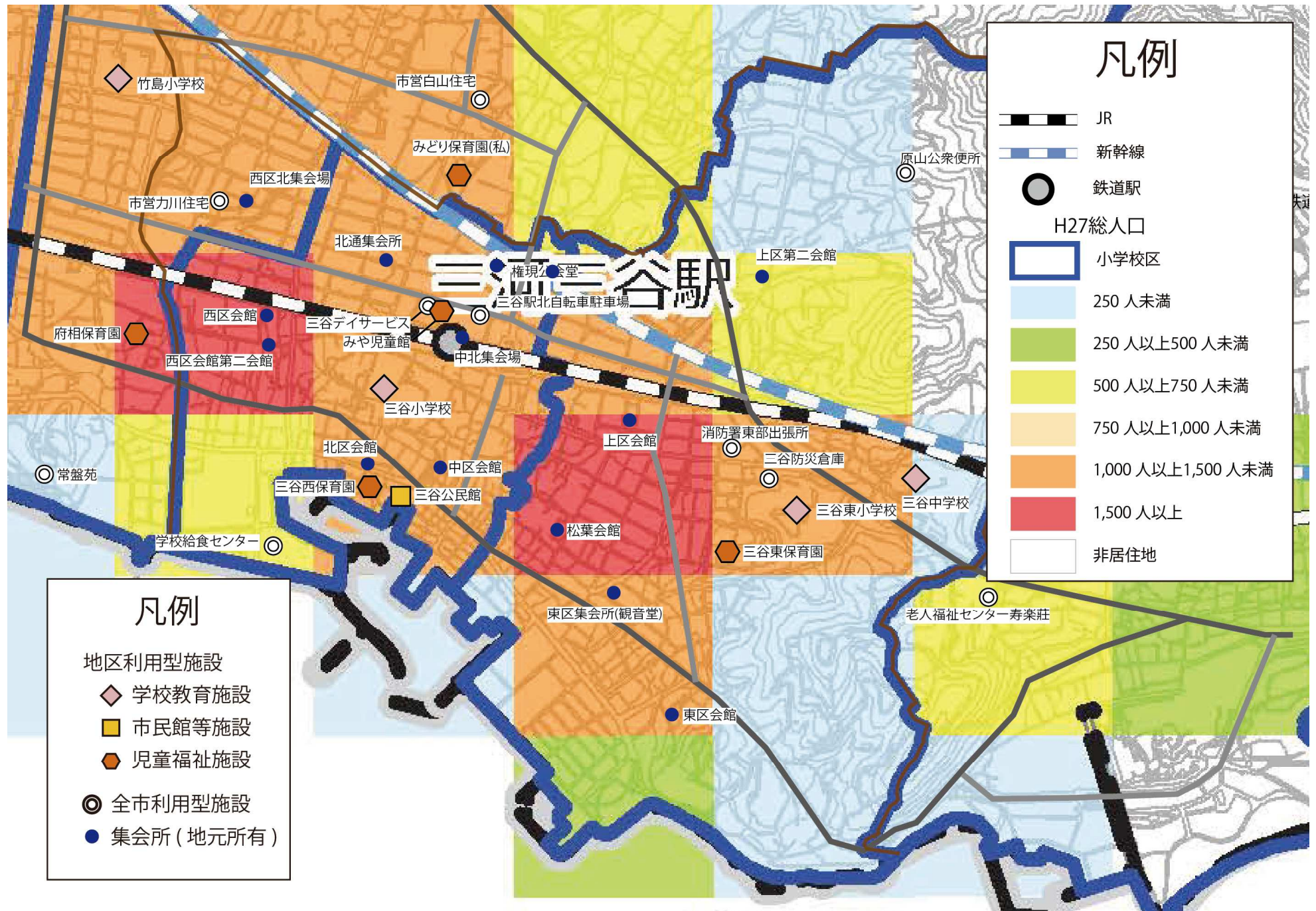




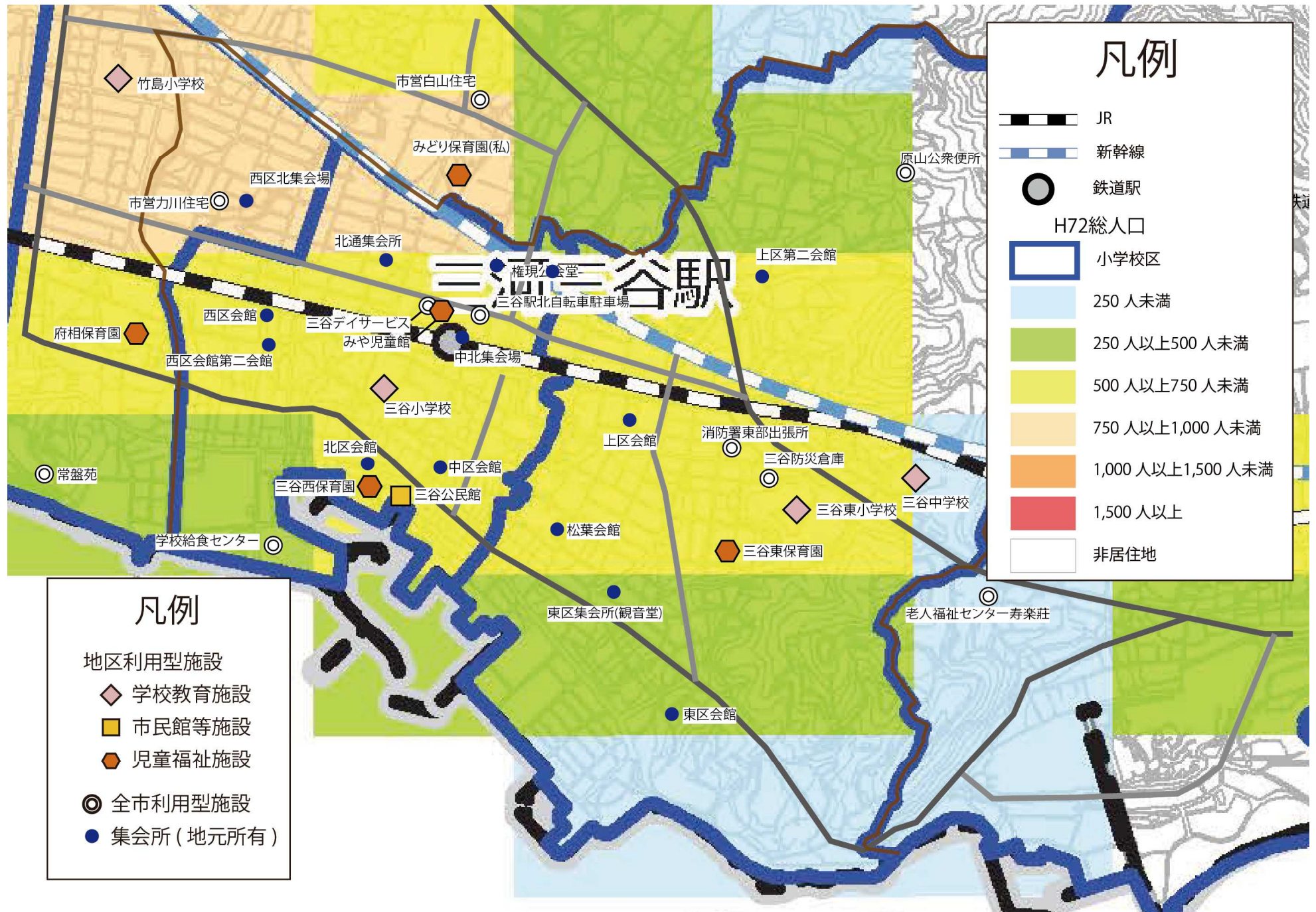
出典：愛知県東海地震・東南海地震・南海地震等被害予測調査結果(H26.5 愛知県発表) および 蒲郡市ハザードマップ



出典：愛知県高潮浸水想定(平成26年11月26日発表)

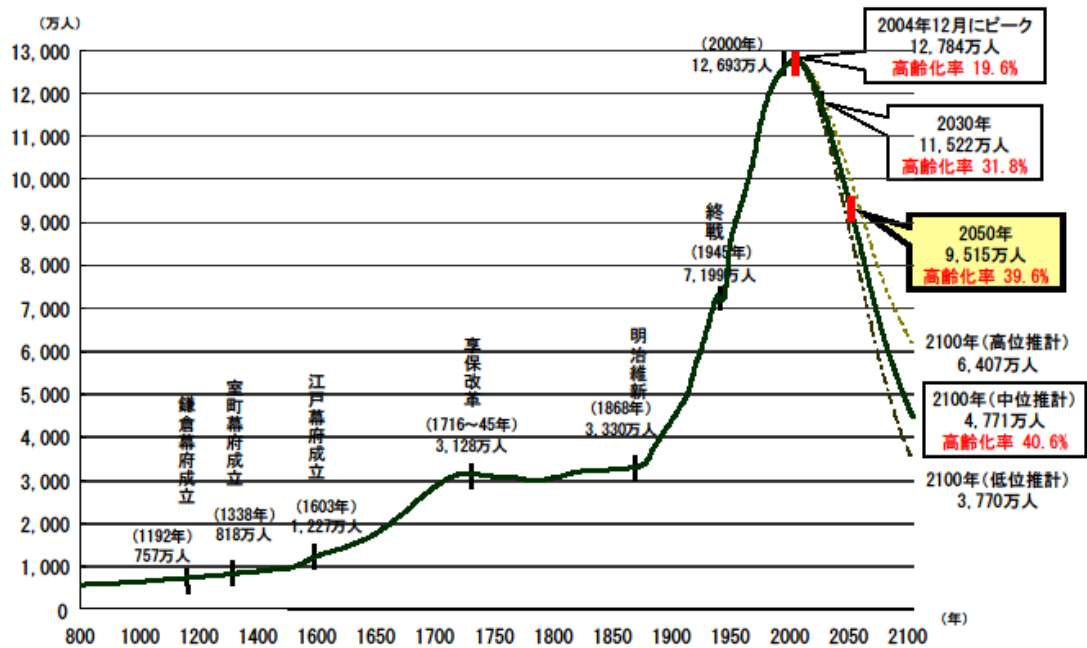


※ 平成27年国勢調査に基づき作成



※ 地域ごとの平成17年から平成22年の人口増減率をもとにコーホート推計を実施して作成。

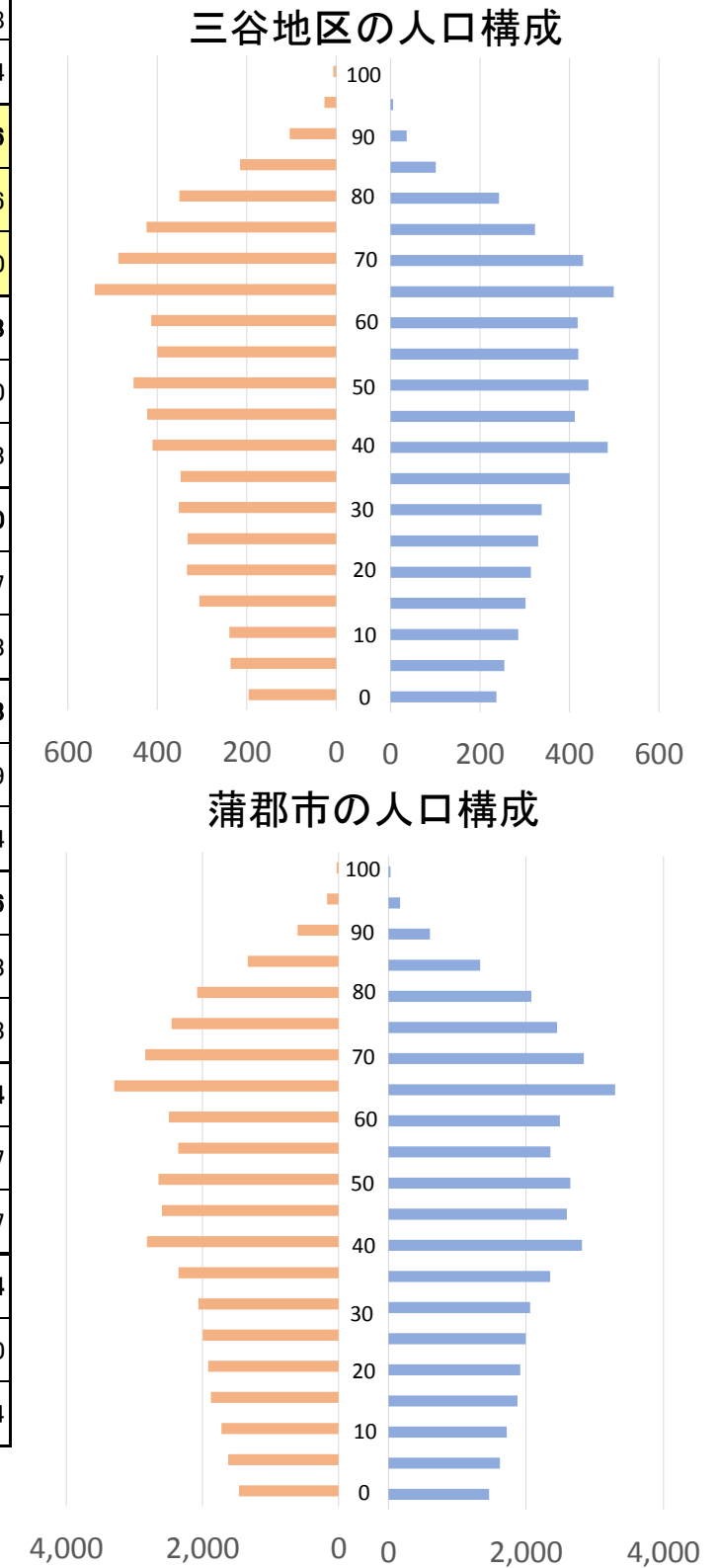
○日本の総人口は、2004年をピークに、今後100年間で100年前(明治時代後半)の水準に戻っていく可能性。この変化は千年単位でみても類を見ない、極めて急激な減少。



(出典)総務省「国勢調査報告」、同「人口推計年報」、同「平成12年及び17年国勢調査結果による補間推計人口」、国立社会保障・人口問題研究所「日本の将来推計人口(平成18年12月推計)」、国土庁「日本列島における人口分布の長期時系列分析(1974年)をもとに、国土交通省国土計局作成

出典：「国土の長期展望」中間とりまとめ概要（国土交通省・国土審議会政策部会長期展望委員会）

	総数(年齢) 1)	0~4	5~9	10~14	15~19	20~24	25~29	30~34	35~39	40~44	45~49	50~54	55~59	60~64	65~69	70~74	75~79	80~84	85~89	90~94	95~99	100~	不詳	うち、外国籍人数 2)
大塚地区	6,553	232	246	605	650	292	308	291	370	453	390	396	350	370	465	366	286	234	151	60	15	2	21	292
男	3,566	133	117	456	512	142	163	167	179	228	200	193	173	174	226	184	137	101	50	19	2	0	10	148
女	2,987	99	129	149	138	150	145	124	191	225	190	203	177	196	239	182	149	133	101	41	13	2	11	144
三谷地区	12,934	433	491	525	608	648	662	690	749	897	835	896	820	833	1,039	918	747	594	316	140	32	6	55	446
男	6,304	237	255	286	302	314	330	338	401	486	412	443	420	419	499	431	323	243	101	36	6	0	22	196
女	6,630	196	236	239	306	334	332	352	348	411	423	453	400	414	540	487	424	351	215	104	26	6	33	250
蒲郡北地区 (中部中学校区)	12,379	494	577	593	644	642	667	655	770	963	818	840	720	750	912	759	640	509	264	104	21	3	36	133
男	6,172	253	289	307	372	333	333	344	382	525	414	417	375	396	430	362	291	199	98	34	3	1	15	50
女	6,207	242	288	286	272	310	334	311	388	438	404	423	345	354	482	396	350	310	166	70	18	2	21	83
蒲郡南地区 (蒲郡中学校区)	17,038	709	727	760	824	701	916	951	1,040	1,285	1,164	1,068	975	997	1,296	1,120	940	788	460	189	46	10	70	240
男	8,259	368	393	400	431	342	481	502	496	644	598	544	486	486	612	524	397	321	144	48	8	0	33	87
女	8,779	340	334	360	393	358	435	449	544	641	566	524	489	511	684	597	542	467	316	141	38	10	37	153
塩津地区	11,179	418	488	471	563	659	642	721	685	898	786	683	578	632	772	687	580	448	248	105	28	1	86	653
男	5,634	209	265	249	302	381	326	372	366	496	425	368	284	324	358	309	258	188	80	27	2	0	45	309
女	5,545	209	223	222	261	278	316	349	319	402	361	315	294	308	414	378	322	260	168	78	26	1	41	344
形原地区	15,331	598	685	796	763	671	667	762	904	1,187	998	989	953	932	1,246	1,026	810	685	405	173	38	5	38	336
男	7,491	303	373	416	374	321	338	402	459	632	506	474	491	452	598	489	357	288	135	52	6	1	24	123
女	7,840	295	312	380	389	350	329	360	445	555	492	515	462	480	648	537	453	397	270	121	32	4	14	213
西浦地区	5,686	163	204	182	237	266	230	251	253	314	342	407	386	452	553	502	409	279	164	60	18	3	11	34
男	2,804	81	105	97	120	130	125	136	137	171	184	195	197	223	264	238	196	119	67	12	3	0	4	7
女	2,882	82	99	85	117	136	105	115	116	143	158	212	189	229	289	264	213	160	97	48	15	3	7	27
蒲郡市	81,100	3,047	3,418	3,932	4,289	3,879	4,092	4,321	4,771	5,997	5,333	5,279	4,782	4,966	6,283	5,378	4,412	3,537	2,008	831	198	30	317	2,134
男	40,230	1,584	1,797	2,211	2,413	1,963	2,096	2,261	2,420	3,182	2,739	2,634	2,426	2,474	2,987	2,537	1,959	1,459	675	228	30	2	153	920
女	40,870	1,463	1,621	1,721	1,876	1,916	1,996	2,060	2,351	2,815	2,594	2,645	2,356	2,492	3,296	2,841	2,453	2,078	1,333	603	168	28	164	1,214



平成27年国勢調査 小地域集計（総務省統計局）をもとに算出

- 1) 日本人・外国人の別「不詳」を含む。
- 2) 無国籍及び国名「不詳」を含む。

蒲郡市 世代別目標人口

	S40	S50	S60	H7	H17	H27	H37	H47	H57	H67	H72
15歳未満			18,141	13,552	11,420	10,397	9,072	8,935	8,991	8,722	8,618
15～64歳			58,716	57,760	53,172	47,709	44,965	40,494	35,933	33,539	32,317
65歳以上			8,721	12,418	17,508	22,677	22,968	22,822	22,676	20,905	20,026
年齢不詳			2		8	317					
総数	81,112	85,282	85,580	83,730	82,108	81,100	77,005	72,250	67,600	63,166	60,961

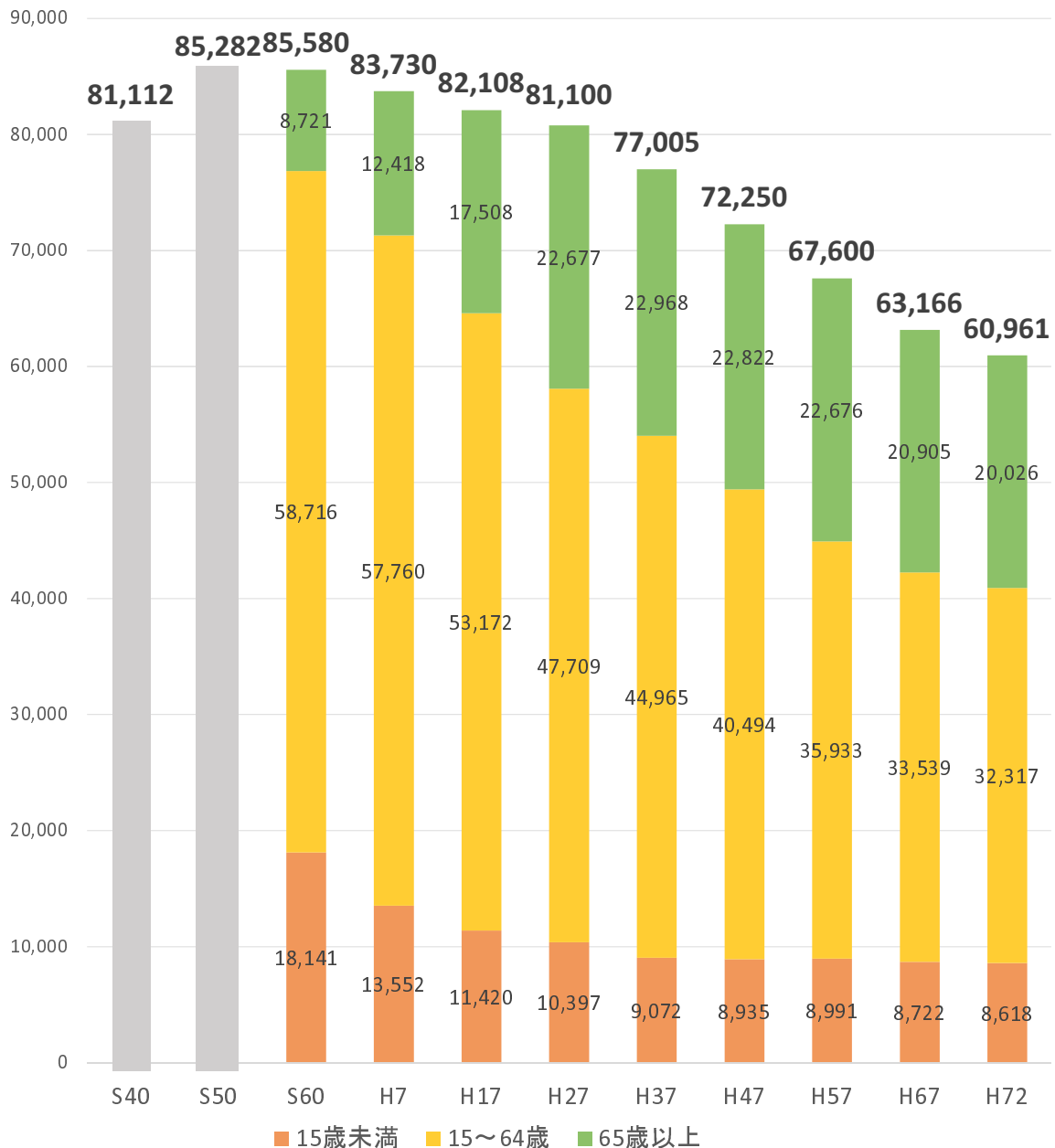
※実績値は各年の国勢調査をもとに作成

※H32以降は「蒲郡市まち・ひと・しごと創生人口ビジョン」における目標値

※実績値は各年の国勢調査をもとに作成

※推計値 (H37以降) は「蒲郡市まち・ひと・しごと創生人口ビジョン」における目標値

蒲郡市 世代別目標人口



蒲郡市 地区別目標人口

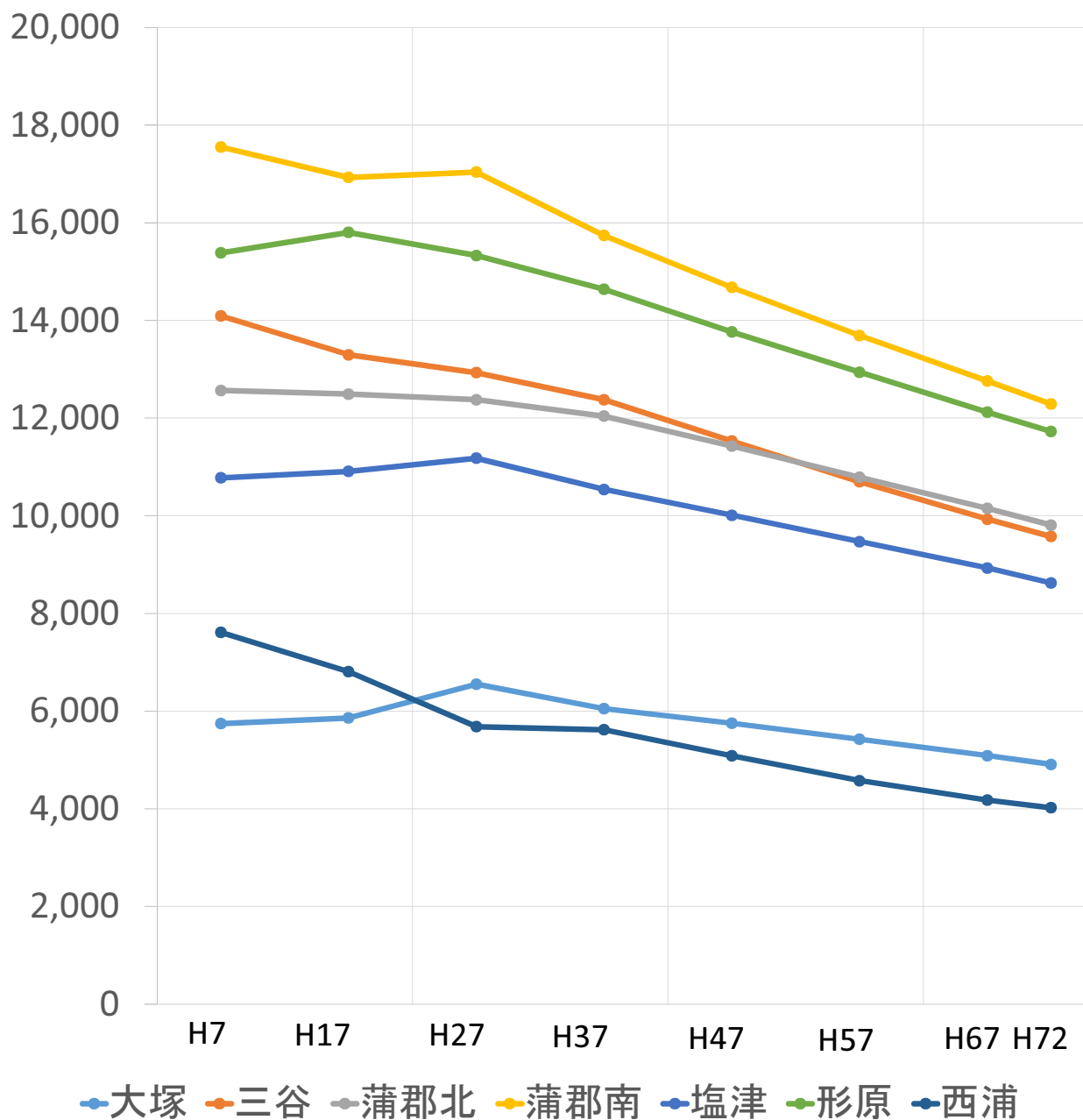
	H7	H17	H27	H37	H47	H57	H67	H72
大塚	5,745	5,863	6,553	6,051	5,752	5,427	5,089	4,910
三谷	14,091	13,297	12,934	12,378	11,532	10,698	9,931	9,576
蒲郡北	12,566	12,493	12,379	12,044	11,426	10,789	10,154	9,811
蒲郡南	17,551	16,931	17,038	15,741	14,677	13,694	12,761	12,288
塩津	10,777	10,910	11,179	10,540	10,011	9,472	8,932	8,626
形原	15,384	15,803	15,331	14,639	13,767	12,942	12,122	11,727
西浦	7,616	6,811	5,686	5,619	5,087	4,578	4,178	4,023
総数	83,730	82,108	81,100	77,005	72,250	67,600	63,166	60,961

※実績値は各年の国勢調査をもとに作成

※H37以降は「蒲郡市まち・ひと・しごと人口ビジョン」における目標値の算出法により計算

※総数値については端数調整を実施(各地区の推計値算出において、四捨五入計算をしているため)

地区別 目標人口



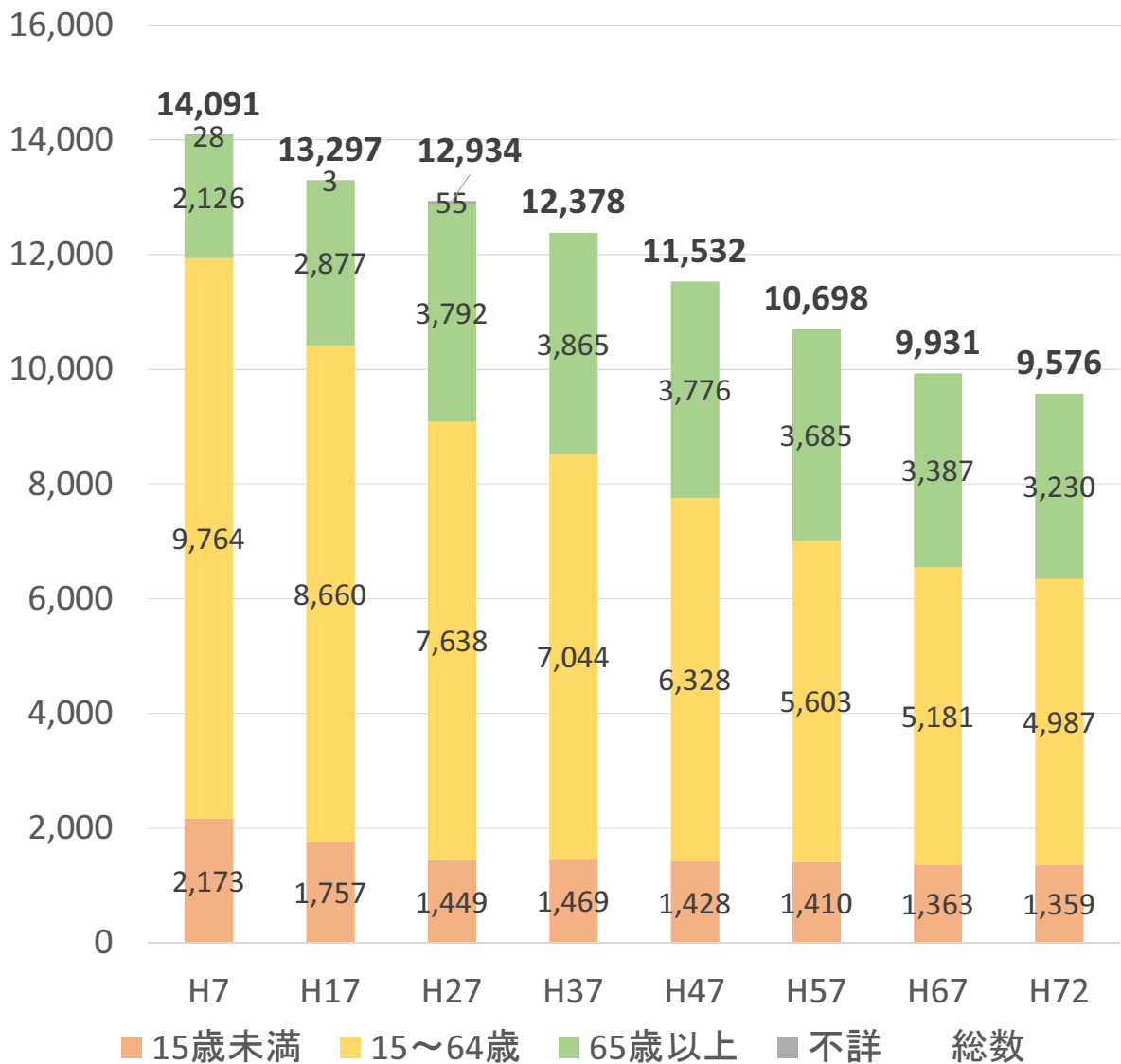
三谷地区 世代別目標人口

	H7	H17	H27	H37	H47	H57	H67	H72
15歳未満	2,173	1,757	1,449	1,469	1,428	1,410	1,363	1,359
15～64歳	9,764	8,660	7,638	7,044	6,328	5,603	5,181	4,987
65歳以上	2,126	2,877	3,792	3,865	3,776	3,685	3,387	3,230
不詳	28	3	55					
総数	14,091	13,297	12,934	12,378	11,532	10,698	9,931	9,576

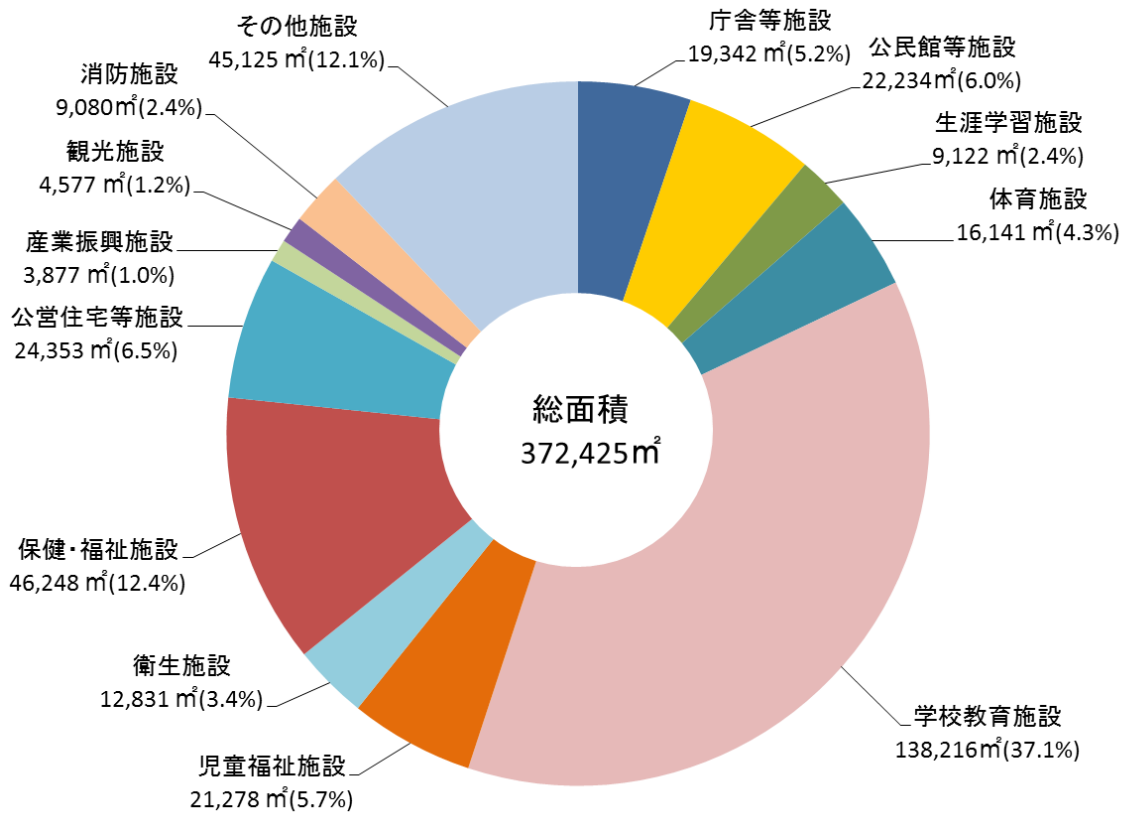
※実績値は各年の国勢調査をもとに作成(年齢不詳を含む)

※H37以降は「蒲郡市まち・ひと・しごと創生人口ビジョン」における目標値の算出法により計算

三谷地区 世代別目標人口



施設用途別の建物延床面積の内訳



平成 26 年 3 月末現在

蒲郡市公共施設マネジメント実施計画より抜粋

公共施設保有面積県内他市との比較

県内他市（1人あたり公共施設面積順）との比較

順位	市名	公共施設面積（㎡）	人口（人）	1人あたり公共施設面積（㎡/人）
1	田原市	395,219	64,119	6.16
2	新城市	283,862	49,864	5.69
3	常滑市	311,174	54,858	5.67
4	蒲郡市	372,425	82,249	4.53 (4.00)
5	名古屋市	9,999,402	2,263,894	4.42
6	豊田市	1,672,529	421,487	3.97
7	刈谷市	547,352	145,781	3.75
8	弥富市	153,487	43,272	3.55
9	愛西市	221,688	64,978	3.41
10	みよし市	204,950	60,098	3.41
11	知多市	286,883	84,768	3.38
12	豊川市	601,036	181,928	3.30
13	半田市	390,790	118,828	3.29
14	西尾市	542,793	165,298	3.28
15	豊橋市	1,210,148	376,665	3.21
16	津島市	206,997	65,258	3.17
17	碧南市	225,230	72,018	3.13
18	東海市	333,672	107,690	3.10
19	岡崎市	1,131,593	372,357	3.04
20	稲沢市	406,303	136,442	2.98
21	清須市	193,030	65,757	2.94
22	安城市	521,206	178,691	2.92
23	小牧市	418,568	147,132	2.84
24	あま市	244,732	86,714	2.82
25	高浜市	124,032	44,027	2.82
26	一宮市	1,066,313	378,566	2.82
27	長久手市	145,746	52,022	2.80
28	犬山市	199,011	75,198	2.65
29	大府市	225,492	85,249	2.65
30	瀬戸市	324,564	132,224	2.45
31	春日井市	748,643	305,569	2.45
32	豊明市	168,307	69,745	2.41
33	北名古屋市	195,724	81,571	2.40
34	尾張旭市	193,615	81,140	2.39
35	知立市	156,312	68,398	2.29
36	日進市	191,802	84,237	2.28
37	岩倉市	104,519	47,340	2.21
38	江南市	209,867	99,730	2.10

※括弧内の数値は、競艇場を除いた場合の1人あたり公共施設面積を表しています。

※人口は平成22年国勢調査の結果（年齢不詳按分済み）をもとに掲載しています。

出典：国勢調査、公共施設状況調、蒲郡市公共施設一覧

蒲郡市公共施設マネジメント実施計画より抜粋

1人あたり地区利用型施設床面積

	大 塚		三 谷		蒲郡北 (中部中学区)		蒲郡南 (蒲郡中学区)		塩 津		形 原		西 浦		
	施設名	床面積(m ²)	施設名	床面積(m ²)	施設名	床面積(m ²)	施設名	床面積(m ²)	施設名	床面積(m ²)	施設名	床面積(m ²)	施設名	床面積(m ²)	
地区利用型 施設床面積 (m ²)	大塚 小学校	5,354	三谷 小学校	6,092	蒲郡北部 小学校	4,747	蒲郡南部 小学校	6,826	塩津 小学校	6,992	形原 小学校	6,208	西浦 小学校	6,101	
	大塚 中学校	7,104	三谷東 小学校	6,548	蒲郡西部 小学校	3,642	蒲郡東部 小学校	5,129	塩津 中学校	6,740	形原北 小学校	6,271	西浦 中学校	6,737	
	大塚西 保育園	530	三谷中 学校	7,939	中央 小学校	6,216	竹島 小学校	5,973	塩津北 保育園	552	形原中 学校	8,566	西浦 保育園	1,184	
	大塚 保育園	684	三谷東 保育園	1,252	中部 中学校	7,585	蒲郡中 学校	9,336	塩津 保育園	933	形原 保育園	905	にしうら 児童館	491	
	おおつか 児童館	389	三谷西 保育園	1,002	中部 保育園	1,308	南部 保育園	1,088	鹿島 こども園 (私)	1,239	形原南 保育園	1,201	西浦 公民館	1,078	
	大塚 公民館	742	みや 児童館	490	北部 保育園	1,140	みどり 保育園 (私)	1,401	しおつ 児童館	510	形原北 保育園	921			
			三谷 公民館	1,854	西部 保育園	660	東部 保育園	793	塩津 公民館	554	かたはら 児童館	349			
					ちゅうぶ 児童館	569	府相 保育園	1,112			形原 公民館	777			
					西部 公民館	418	がまごおり 児童館	577							
					北部 公民館	551	府相 公民館	876							
							蒲郡 公民館	806							
							小江 公民館	677							
							東部 公民館	667							
														計	
	計	14,803	計	25,177	計	26,836	計	35,261	計	17,520	計	25,198	計	15,591	160,386
H27人口 (国勢調査)		6,553		12,934		12,379		17,038		11,179		15,331		5,686	81,100
1人あたり 床面積(m ²)		2.26		1.95		2.17		2.07		1.57		1.64		2.74	1.98
H57 市目標人口		5,427		10,698		10,789		13,694		9,472		12,942		4,578	67,600
1人あたり 床面積(m ²)		2.73		2.35		2.49		2.57		1.85		1.95		3.41	2.37
H72 市目標人口		4,910		9,576		9,811		12,288		8,626		11,727		4,023	60,961
1人あたり 床面積(m ²)		3.01		2.63		2.74		2.87		2.03		2.15		3.88	2.63

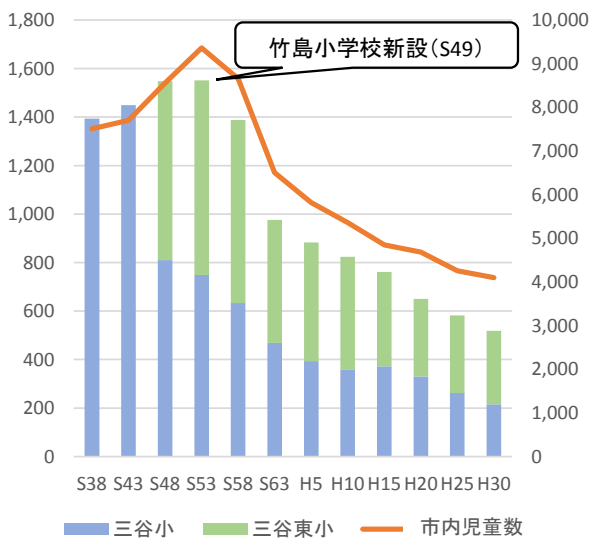
出典:平成26年度蒲郡市公共施設白書

小中学校 児童・生徒数 推移

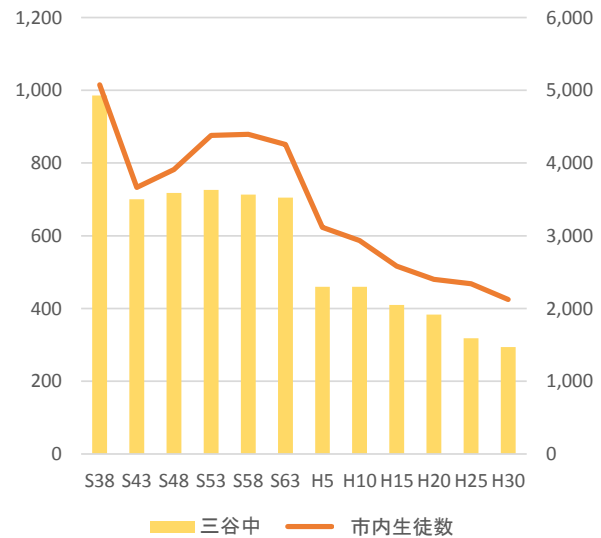
(人)

	S38	S43	S48	S53	S58	S63	H5	H10	H15	H20	H25	H30	S53を基準とした H30の割合
1 蒲南小	1,950	1,954	1,600	1,064	856	591	522	382	367	365	333	332	31.2%
2 蒲東小	413	421	499	445	485	375	352	385	345	339	294	284	63.8%
3 蒲北小	366	379	455	523	429	293	273	272	298	301	298	323	61.8%
4 蒲西小	206	185	156	136	184	140	124	123	92	105	74	67	49.3%
5 三谷小	1,393	1,449	810	749	633	469	394	357	372	330	262	215	28.7%
6 塩津小	551	581	809	1,066	1,038	808	715	685	654	579	518	527	49.4%
7 大塚小	396	402	418	527	590	488	394	408	356	385	308	297	56.4%
8 形原小	1,461	1,075	952	955	863	676	647	569	488	500	391	353	37.0%
9 西浦小	770	810	852	852	829	628	523	495	399	309	214	245	28.8%
10 形北小		447	596	947	846	628	587	499	486	534	570	520	54.9%
11 中央小			671	721	661	527	483	412	306	286	334	304	42.2%
12 三谷東小			738	802	755	507	489	467	389	320	320	303	37.8%
13 竹島小				575	485	376	314	306	294	331	337	329	57.2%
14 蒲中	1,991	1,419	1,443	1,061	981	891	651	592	530	487	520	517	48.7%
15 三谷中	986	700	718	726	713	705	460	460	410	383	318	294	40.5%
16 塩津中	342	269	332	442	495	535	376	351	331	308	317	257	58.1%
17 大塚中	253	192	199	218	270	268	238	184	187	194	184	147	67.4%
18 形原中	958	726	812	816	836	825	621	653	517	478	517	474	58.1%
19 西浦中	545	358	405	452	399	414	303	245	227	196	148	101	22.3%
20 中部中				665	699	616	465	450	380	355	338	334	50.2%
計(小学校)	7,506	7,703	8,556	9,362	8,654	6,506	5,817	5,360	4,846	4,684	4,253	4,099	43.8%
計(中学校)	5,075	3,664	3,909	4,380	4,393	4,254	3,114	2,935	2,582	2,401	2,342	2,124	48.5%
合計	12,581	11,367	12,465	13,742	13,047	10,760	8,931	8,295	7,428	7,085	6,595	6,223	45.3%

三谷地区児童数推移(小学生)



三谷地区生徒数推移(中学生)



平成30年度 学校別児童・生徒数

平成30年5月1日現在

学年 学校	1		2		3		4		5		6		計	
	人数	学級	人数	学級	人数	学級	人数	学級	人数	学級	人数	学級	人数	学級
蒲南小	61	2	59	2	53	2	51	2	59	2	49	2	332	14
蒲東小	51	2	45	2	57	2	45	2	42	2	44	2	284	14
蒲北小	57	2	57	2	53	2	43	2	60	2	53	2	323	16
蒲西小	8	1	14	1	5	1	15	1	15	1	10	1	67	8
三谷小	38	2	31	1	30	1	31	1	43	2	42	2	215	10
塩津小	68	2	79	3	83	3	110	3	90	3	97	3	527	23
大塚小	47	2	54	2	52	2	47	2	41	2	56	2	297	15
形原小	67	2	51	2	59	2	62	2	61	2	53	2	353	16
西浦小	37	2	40	2	46	2	42	2	47	2	33	1	245	13
形北小	83	3	70	2	85	3	91	3	100	3	91	3	520	20
中央小	44	2	45	2	51	2	47	2	41	2	76	3	304	17
三東小	38	2	48	2	46	2	58	2	58	2	55	2	303	15
竹島小	59	2	51	2	66	2	59	2	42	2	52	2	329	15
計	658	26	644	25	686	26	701	26	699	27	711	27	4099	196

学年 学校	1		2		3		計	
	人数	学級	人数	学級	人数	学級	人数	学級
蒲郡中	175	5	171	5	171	5	517	18
三谷中	98	3	103	3	93	3	294	12
塩津中	82	3	87	3	88	3	257	12
大塚中	48	2	41	2	58	2	147	8
形原中	145	5	164	5	165	5	474	18
西浦中	38	2	30	1	33	1	101	6
中部中	115	4	118	4	101	3	334	13
計	701	24	714	23	709	22	2124	87

※ 学級数の計には、特別支援学級を含む

			野球	ソフト	サッカー	バスケ	バレー	テニス	卓球	ハンド	水泳	剣道	弓道	柔道	吹奏楽	美術	その他	臨時				
大塚地区	大塚小学校	男子		○		○			○						音楽				陸上			
		女子		○					○							音楽				陸上		
	大塚中学校	男子					○		○	○					音楽	クリエイト			陸上	水泳		
		女子					○		○	○	○				音楽	クリエイト			陸上	水泳		
三谷地区	三谷小学校	男子			○	○											生活情報		陸上	水泳		
		女子				○	○		○								生活情報		陸上	水泳		
	三谷東小学校	男子		○	○				○						音楽				陸上	水泳		
		女子		○			○								音楽				陸上	水泳		
	三谷中学校	男子	○			○			○	○		○	○			○	○		陸上	相撲	サッカー	
		女子		○		○	○	○				○	○			○	○		陸上			
蒲郡北地区 (中部中学区)	蒲郡北部小学校	男子			○	○			○								チャレンジ		陸上	水泳		
		女子				○			○								チャレンジ		陸上	水泳		
	蒲郡西部小学校	男子								○									陸上			
		女子								○									陸上			
	中央小学校	男子		○	○					○						合唱			陸上	水泳		
		女子				○	○									合唱			陸上	水泳		
	中部中学校	男子	○			○				○		○	○		○	○	クリエイト		陸上	相撲	サッカー	
		女子					○	○			○	○	○		○	○	クリエイト		陸上			
蒲郡南地区 (蒲中学区)	蒲郡南部小学校	男子		○	○	○									器楽	創作		陸上	水泳			
		女子		○			○		○						器楽	創作		陸上	水泳			
	蒲郡東部小学校	男子		○		○			○										陸上	水泳		
		女子		○			○		○										陸上	水泳		
	竹島小学校	男子		○	○				○									園芸	学芸	陸上	水泳	
		女子				○	○		○									園芸	学芸	陸上	水泳	
	蒲郡中学校	男子	○		○	○			○	○			○	○		○	○	園芸	生活情報	陸上	駅伝	相撲
		女子		○			○	○	○	○			○	○		○	○	園芸	生活情報	陸上	駅伝	
塩津地区	塩津小学校	男子		○	○	○			○						○		チャレンジ		陸上	水泳		
		女子		○		○			○						○		チャレンジ		陸上	水泳		
	塩津中学校	男子	○						○	○	○	○			○		生活		陸上	相撲	サッカー	
		女子		○		○	○				○	○			○		生活		陸上			
形原地区	形原小学校	男子		○		○			○						器楽			陸上	水泳			
		女子		○					○						器楽			陸上	水泳			
	形原北小学校	男子		○	○	○			○								絵画		陸上	水泳		
		女子		○		○	○		○								絵画		陸上	水泳		
	形原中学校	男子	○			○			○	○	○	○	○	○	○	○	芸術		陸上駅伝	相撲		
		女子		○			○	○	○	○	○	○	○	○	○	○	芸術		陸上駅伝			
西浦地区	西浦小学校	男子				○			○						音楽			陸上	水泳			
		女子				○			○						音楽			陸上	水泳			
	西浦中学校	男子				○			○						○			陸上				
		女子				○			○						○			陸上				

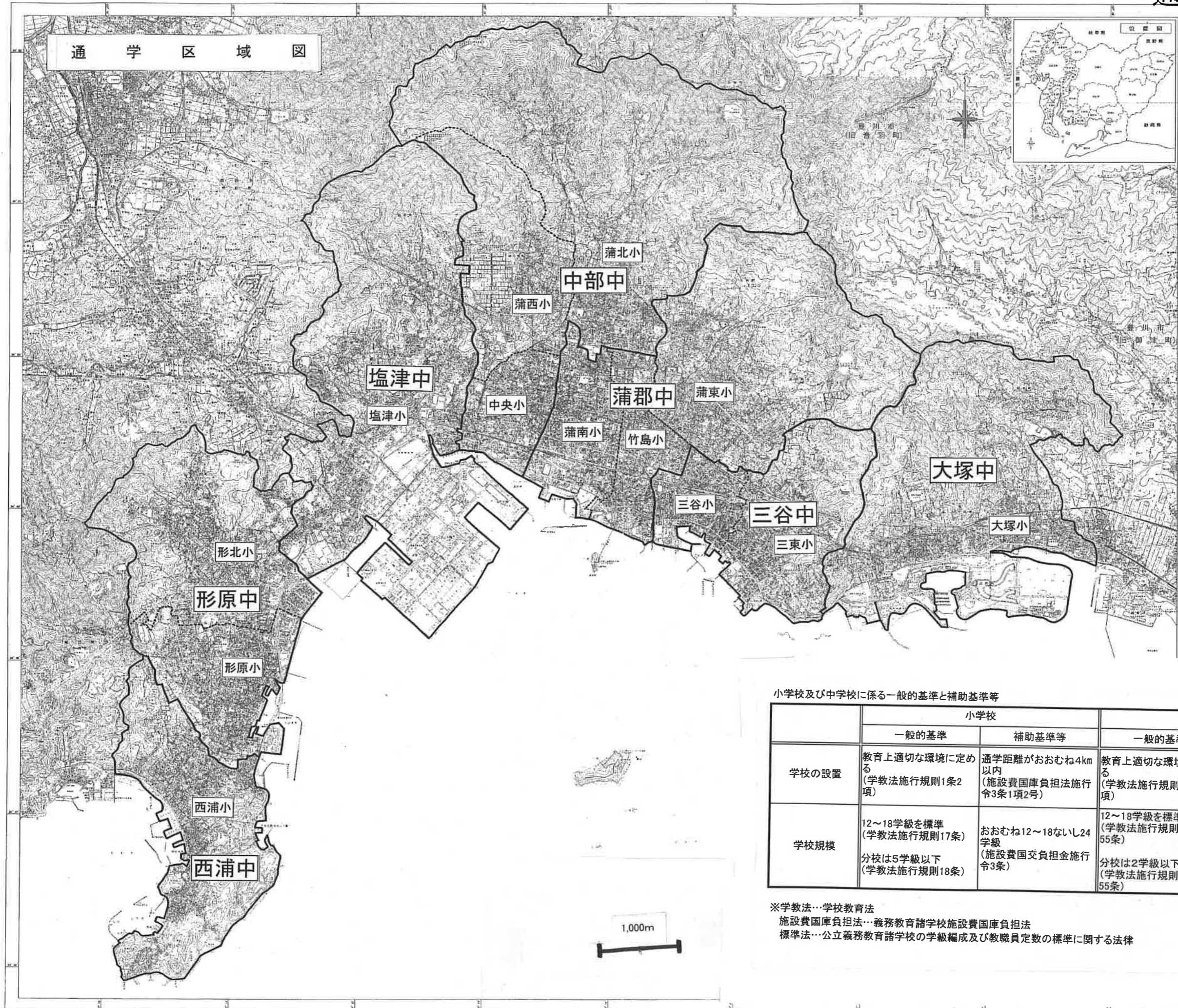
平成30年度 学校開放登録団体

H30.6.15現在

	地区	主な利用学校	団体名	競技内容	備考	
1	大塚地区	大塚小学校	エポリューション	バスケットボール		
2			IV大塚	バレーボール		
3		大塚中学校	メリー	ソフトバレーボール		
4			三河スポーツクラブ	ハンドボール		
5			蒲郡クラブ(ハンドボール)	ハンドボール		
6			大塚EC	卓球		
7			HIMAWARI	バレーボール		
8			ネクサス	卓球		
9			ストロング蒲郡	バレーボール		
10			GUESS	ソフトバレーボール		
11			ザリガニ	ソフトボール		
12	三谷地区	三谷小学校	Reborn	バレーボール		
13			三谷小女子バレーボール部	バレーボール		
14			三谷剣道	剣道	スポーツ少年団	
15			Jump	バレーボール		
16			三谷軟式野球	軟式野球	スポーツ少年団	
17			Rire	ミニバスケットボール		
18			大倅	バスケットボール		
19			三谷東小学校	蒲郡JVC	バレーボール	スポーツ少年団
20				東部ツインズ	少年野球	スポーツ少年団
21		三谷中学校	ドリラビ	バレーボール		
22			mania	バレーボール		
23			MB	バスケットボール		
24			MVC	バレーボール		
25			DRAGON JAM	バスケットボール		
26			蒲郡北地区 (中部中学 区)	蒲郡北部小学校	蒲郡北部ネオホッケークラブ	ネオホッケー
27	北部バレー	バレーボール				
28	蒲郡中部サニーボーイズ	少年野球			スポーツ少年団	
29	月曜クラブ	卓球				
30	北部グラウンドゴルフクラブ	グラウンドゴルフ				
31	蒲郡西部小学校	バボちゃん'S		バレーボール・ソフトボール		
32		蒲郡フルスロツトル		バドミントン		
33		西部VBC		バレーボール		
34	中央小学校	蒲郡球友会J		バレーボール		
35		蒲郡球友会		バレーボール		
36		中部		バレーボール		
37		中央チーム		バレーボール		
38		SBC		少年野球(トレーニング)		
39		ライフ イズ モーション		バスケットボール		
40		蒲郡FCマリナーズ		サッカー	スポーツ少年団	
41		緑町運動クラブ		バドミントン		
42	中部中学校	蒲郡ミニバスケットボール少年団		バスケットボール	スポーツ少年団	
43		ピラルク	バスケットボール			
44	蒲郡南地区 (蒲中学区)	蒲郡南部小学校	楽人くらぶ	バレーボール		
45			蒲郡ジュニア体操クラブ	器械体操		
46			栄町ソフトボールチーム	ソフトボール		
47			天王フレンズ	バレーボール		
48			UNITE☆	ソフトバレーボール		
49			CUTE	ソフトバレーボール		
50			ピックコーナー	ソフトバレーボール		
51			蒲郡フレンズ	バレーボール		
52			Honey2	ソフトバレーボール		
53			蒲郡東部小学校	HARTM	バレーボール	
54		はあとむ		バレーボール		
55		平田体育クラブ		バドミントン		
56		竹島小学校	東部ママさんバレーボール	バレーボール		
57	mammy's		バレーボール			
58	SUIKA'S		バレーボール			
59	ハイキューガール		バレーボール			
60	蒲郡ファイヤーズ		少年野球	スポーツ少年団		
61	蒲郡中学校	アガターズ	卓球			
62		キウイボーイズ	バスケットボール			
63		GVガール	バレーボール			
64		佛心会	空手			
65		Peace	バレーボール			
66		G. T. バス	バスケットボール			
67		市役所バス	バスケットボール			

平成30年度 学校開放登録団体

	地区	主な利用学校	団体名	競技内容	備考
68	塩津地区	塩津小学校	ソルティーズ	ソフトバレーボール	
69			塩津フレンズ	少年野球	スポーツ少年団
70			FG	ソフトバレー	
71			塩津フレンズB	少年軟式野球	スポーツ少年団
72			塩津地区バレーボール	バレーボール	
73			ずすきクリニック	バドミントン	
74			竹谷町区バレーボール協会	バレーボール	
75		塩津中学校	M.B.A.ACQUA	野球、トレーニング	
76			ニデックバスケットボール	バスケットボール	
77			塩津野球クラブ	軟式野球	
78			塩津クラブ	バレーボール	
79			蒲郡クラブ(バレーボール)	バレーボール	
80			リッパーズ	バスケットボール	
81			塩公体	ソフトボール	
82		形原地区	形原小学校	(公社)日本空手協会 高志館	空手道
83	形原ジュニア卓球			卓球	スポーツ少年団
84	形原JVC			バレーボール	
85	形原クラブ			ソフトボール	
86	形原北小学校		ピンクタイフーン	ソフトバレー	
87			蒲郡スターズJr.	バドミントン	
88			形北ファイターズ	少年野球	スポーツ少年団
89			形原クラブ	バレーボール	
90			ドリームズ	バスケットボール	
91			形北ワイワイクラブ	バドミントン	
92			RCK.OZ	チアダンスの練習	
93	蒲郡げんき連		よさこい		
94	形原中学校		ピメンツ	バスケットボール	
95			形原剣道スポーツ少年団	剣道	スポーツ少年団
96			レイア	バスケットボール	
97			L. L. F	ソフトバレーボール	
98			MAGIC(マジック)	バスケットボール	
99			ランパー	バスケットボール	
100		和クラブ	バレーボール		
101	西浦地区	西浦小学校	西浦卓球クラブ	卓球	
102			西浦クラブ	バレーボール	
103			Mix	バドミントン、卓球	
104			蒲郡西アトラスFC	サッカー	スポーツ少年団
105			西浦ガッツボーイ	軟式野球	スポーツ少年団



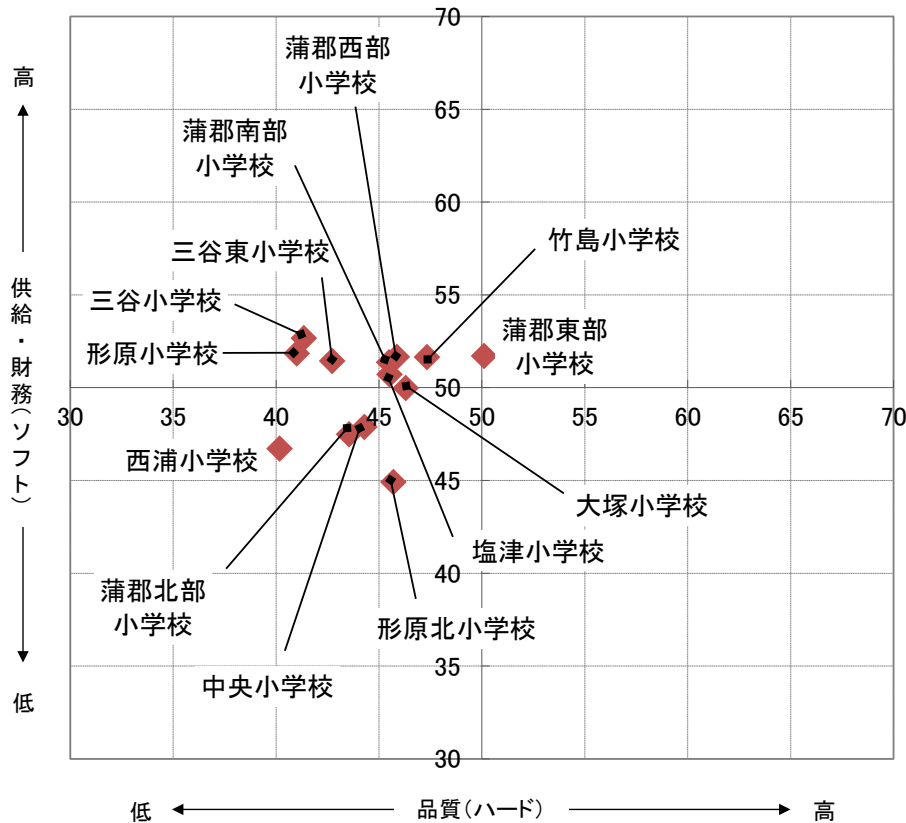
小学校及び中学校に係る一般的基準と補助基準等

	小学校		中学校	
	一般的基準	補助基準等	一般的基準	補助基準等
学校の設置	教育上適切な環境に定める (学教法施行規則1条2項)	通学距離がおおむね4km以内 (施設費国庫負担法施行令3条1項2号)	教育上適切な環境に定める (学教法施行規則1条2項)	通学距離がおおむね6km以内 (施設費国庫負担法施行令3条1項2号)
学校規模	12～18学級を標準 (学教法施行規則17条) 分校は5学級以下 (学教法施行規則18条)	おおむね12～18ないし24学級 (施設費国交負担金施行令3条)	12～18学級を標準 (学教法施行規則17条、55条)	おおむね12～18ないし24学級 (施設費国交負担金施行令3条)

※学教法…学校教育法
 施設費国庫負担法…義務教育諸学校施設費国庫負担法
 標準法…公立義務教育諸学校の学級編成及び教職員定数の標準に関する法律

ポータルフォリオ分析結果（小学校）

施設名称	延床面積 (㎡)	品質				品質 (ハード) 平均偏差値	供給		財務		供給・財務 (ソフト) 平均偏差値
		平均築年数	偏差値	老朽化度	偏差値		児童1人あ たり面積 (㎡/人)	偏差値	児童1人あ たり市負担 額(円/人)	偏差値	
蒲郡南部小学校	6,826	44.4	39.4	2.5	51.6	45.5	20.0	49.9	106,753	52.8	51.4
蒲郡東部小学校	5,129	36.3	45.9	2.3	54.4	50.1	17.1	46.4	80,820	57.0	51.7
蒲郡北部小学校	4,747	44.1	39.7	2.7	48.9	44.3	15.7	44.7	117,210	51.1	47.9
蒲郡西部小学校	3,642	45.1	38.9	2.2	55.7	47.3	45.1	80.5	290,734	22.8	51.6
三谷小学校	6,092	46.8	37.6	3.0	45.2	41.4	22.2	52.5	106,773	52.8	52.7
塩津小学校	6,992	41.2	42.0	2.7	49.0	45.5	13.4	41.9	65,602	59.5	50.7
大塚小学校	5,354	42.8	40.7	2.5	51.9	46.3	16.2	45.3	95,282	54.7	50.0
形原小学校	6,208	44.2	39.6	3.2	42.4	41.0	14.8	43.6	62,060	60.1	51.8
西浦小学校	6,101	52.4	33.2	2.9	47.2	40.2	26.6	58.0	213,218	35.4	46.7
形原北小学校	6,271	40.3	42.7	2.7	48.7	45.7	11.0	39.0	118,847	50.8	44.9
中央小学校	6,216	43.8	39.9	2.9	47.2	43.5	20.1	50.1	155,127	44.9	47.5
三谷東小学校	6,548	45.1	38.9	2.9	46.6	42.7	20.7	50.7	110,664	52.2	51.4
竹島小学校	5,973	40.0	43.0	2.7	48.8	45.9	18.0	47.5	88,139	55.8	51.7

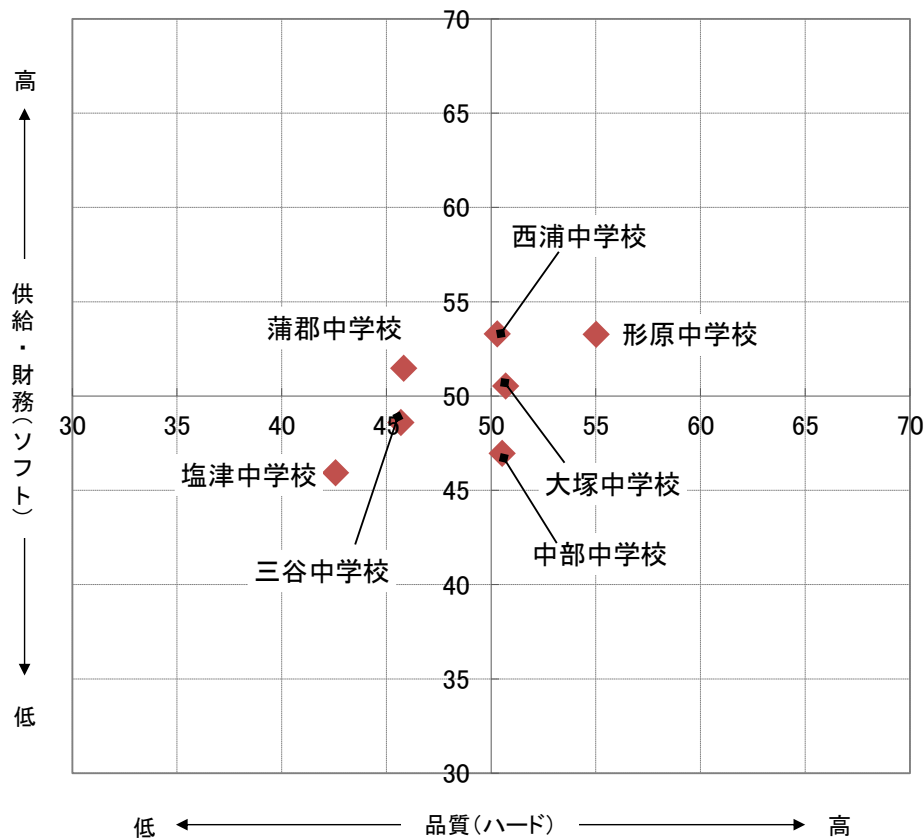


※品質（ハード）の偏差値は、全施設を対象として算出しています。
 ※供給・財務（ソフト）の偏差値は、本項に掲載している施設のみを対象として算出しています。

平成 26 年度蒲郡市公共施設白書より抜粋

ポータルフォリオ分析結果（中学校）

施設名称	延床面積 (㎡)	品質				品質 (ハード) 平均偏差値	供給		財務		供給・財務 (ソフト) 平均偏差値
		平均築年数	偏差値	老朽化度	偏差値		生徒1人あ たり面積 (㎡/人)	偏差値	生徒1人あ たり市負担 額(円/人)	偏差値	
蒲郡中学校	9,336	47.7	36.8	2.3	54.8	45.8	18.0	41.3	89,082	61.6	51.5
三谷中学校	7,939	40.7	42.4	2.7	49.0	45.7	24.1	47.5	151,532	49.7	48.6
塩津中学校	6,740	39.7	43.2	3.2	41.9	42.6	21.6	44.9	166,337	46.9	45.9
大塚中学校	7,104	33.7	47.9	2.4	53.5	50.7	40.4	64.1	218,571	37.0	50.5
形原中学校	8,566	27.0	53.2	2.1	56.9	55.0	16.4	39.7	61,611	66.8	53.3
西浦中学校	6,737	40.3	42.7	2.1	57.9	50.3	42.8	66.5	202,225	40.1	53.3
中部中学校	7,585	35.7	46.4	2.3	54.7	50.5	22.6	46.0	161,093	47.9	46.9



※品質（ハード）の偏差値は、全施設を対象として算出しています。

※供給・財務（ソフト）の偏差値は、本項に掲載している施設のみを対象として算出しています。

平成 26 年度蒲郡市公共施設白書より抜粋

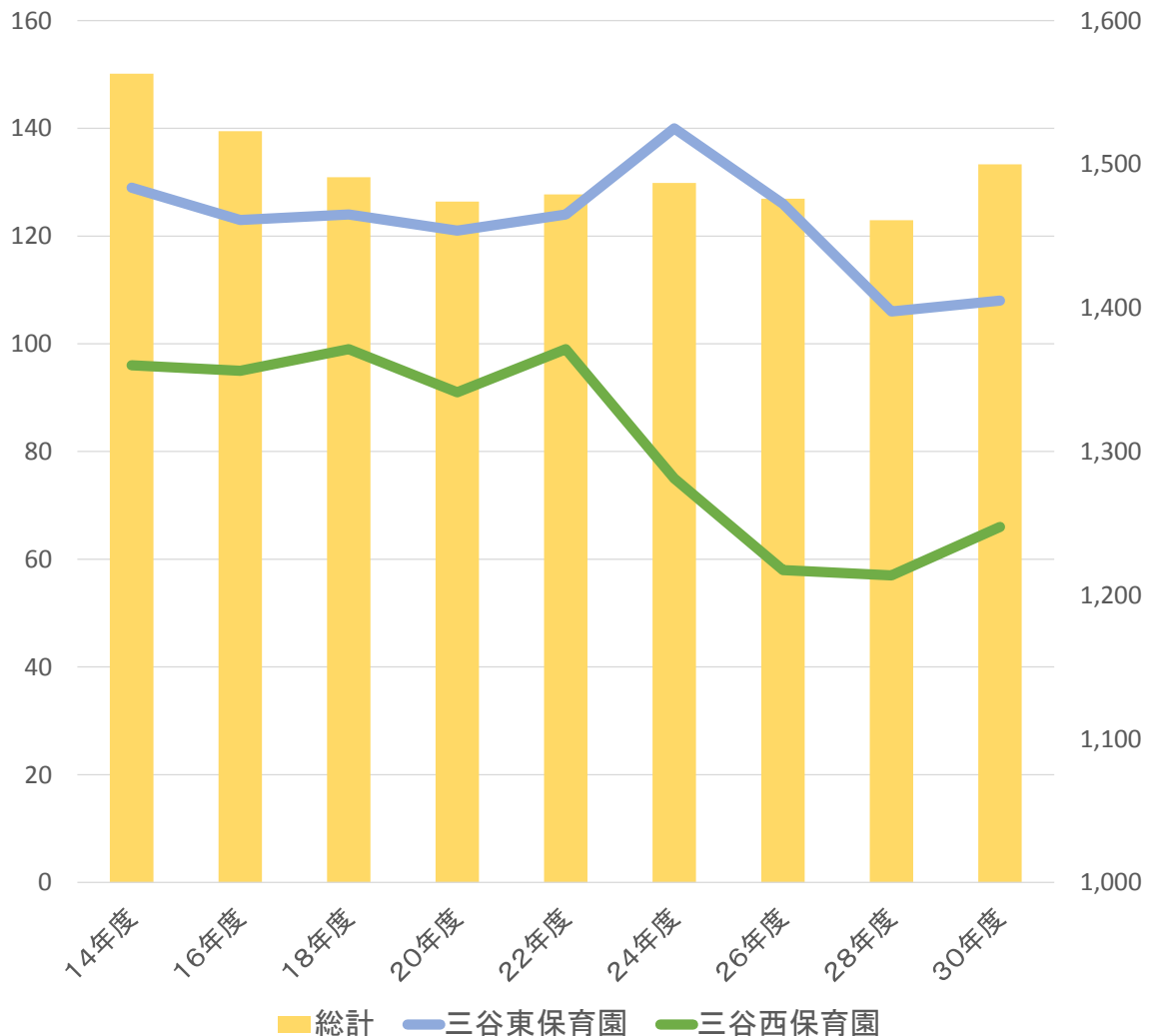
保育園別 園児数推移

単位:人

保育園名	H30定員	14年度	16年度	18年度	20年度	22年度	24年度	26年度	28年度	30年度
東部保育園	70	77	76	65	67	65	56	56	62	53
北部保育園	140	85	53	71	113	137	117	110	108	108
西部保育園	70	39	48	45	31	30	47	31	35	37
塩津保育園	60	54	64	58	58	52	38	34	24	21
大塚保育園	80	75	79	76	69	58	55	65	58	55
府相保育園	130	108	102	120	125	132	98	108	84	105
三谷東保育園	140	129	123	124	121	124	140	126	106	108
大塚西保育園	60	57	66	57	39	35	30	31	32	21
三谷西保育園	90	96	95	99	91	99	75	58	57	66
形原保育園	100	67	63	70	52	30	56	73	70	82
中部保育園	160	116	122	130	130	137	147	118	129	146
南部保育園	150	80	70	63	51	75	93	125	148	148
形原南保育園	100	86	91	89	104	110	93	75	77	75
西浦保育園	120	120	100	89	72	86	83	88	89	86
鹿島こども園	140	119	120	113	131	112	121	129	130	150
みどり保育園	140	107	101	95	88	92	101	124	132	138
形原北保育園	90	85	88	78	92	76	91	72	78	77
塩津北保育園	60	63	62	49	40	29	46	53	42	24
総計	1,900	1,563	1,523	1,491	1,474	1,479	1,487	1,476	1,461	1,500

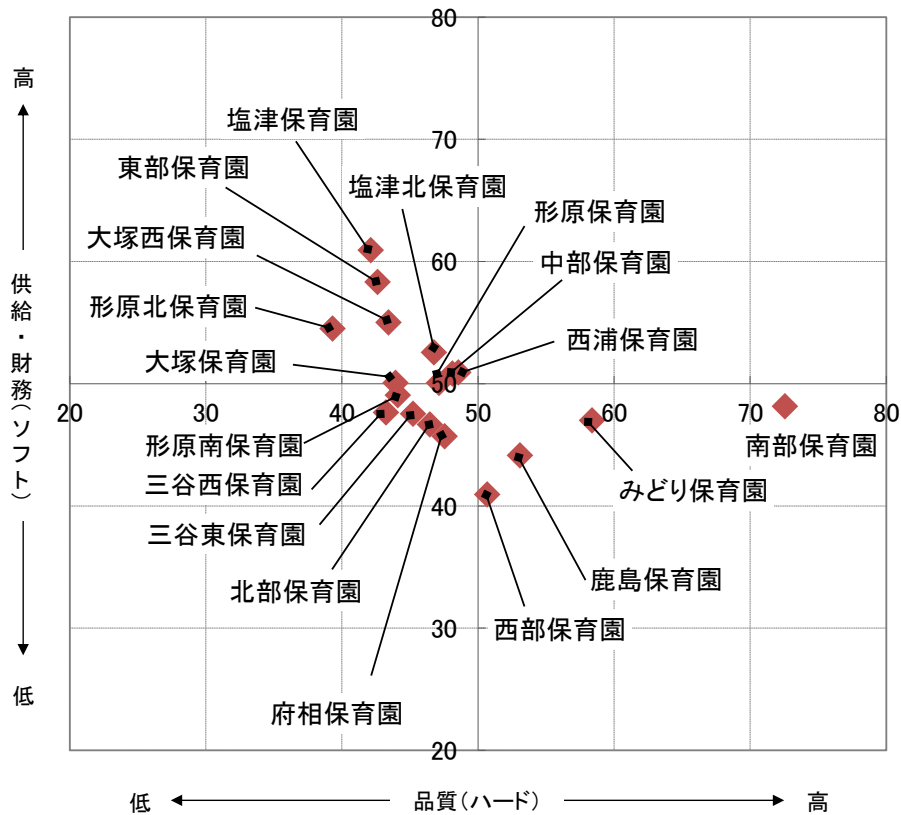
(各年度4月1日現在)

園児数推移



ポータルフォリオ分析結果（保育園）

施設名称	延床面積 (㎡)	品質				品質 (ハード) 平均偏差値	供給		財務		供給・財務 (ソフト) 平均偏差値
		平均築年数	偏差値	老朽化度	偏差値		園児1人あ たり面積 (㎡/人)	偏差値	園児1人あ たり市負担 額(円/人)	偏差値	
東部保育園	793	44.7	39.2	2.9	46.0	42.6	13.3	52.9	563,299	63.7	58.3
北部保育園	1,140	34.0	47.7	3.0	45.3	46.5	9.0	39.0	722,291	54.3	46.7
西部保育園	660	37.0	45.3	2.2	56.1	50.7	15.2	59.2	1,254,244	22.7	40.9
塩津保育園	933	45.0	39.0	3.0	45.3	42.1	21.2	78.7	909,810	43.2	60.9
大塚保育園	684	43.8	39.9	2.8	48.0	43.9	11.5	47.1	743,828	53.0	50.1
府相保育園	1,112	36.5	45.7	2.7	49.4	47.6	10.5	43.7	834,545	47.6	45.7
三谷東保育園	1,252	38.3	44.3	2.9	46.2	45.2	8.6	37.7	670,041	57.4	47.5
大塚西保育園	530	40.4	42.6	3.1	44.2	43.4	16.4	63.0	844,342	47.0	55.0
三谷西保育園	1,002	42.9	40.7	3.0	45.8	43.2	12.0	48.8	853,203	46.5	47.6
形原保育園	905	43.0	40.6	2.4	53.7	47.1	15.4	59.8	957,947	40.3	50.1
中部保育園	1,308	36.3	45.9	2.6	50.4	48.1	9.1	39.2	585,165	62.4	50.8
南部保育園	1,088	2.0	72.9	1.0	72.2	72.6	11.2	46.1	791,584	50.2	48.1
形原南保育園	1,201	33.0	48.5	3.4	39.8	44.1	12.7	51.1	844,008	47.1	49.1
西浦保育園	1,184	31.0	50.0	2.9	47.1	48.6	12.7	51.1	781,614	50.8	50.9
鹿島保育園(私)	1,239	21.0	57.9	2.8	48.3	53.1	9.9	41.9	855,089	46.4	44.1
みどり保育園(私)	1,401	18.0	60.3	2.2	56.5	58.4	12.8	51.2	916,025	42.8	47.0
形原北保育園	921	45.7	38.4	3.4	40.2	39.3	9.4	40.3	479,352	68.7	54.5
塩津北保育園	552	36.0	46.1	2.8	47.4	46.8	12.2	49.3	696,108	55.9	52.6



※品質（ハード）の偏差値は、全施設を対象として算出しています。

※供給・財務（ソフト）の偏差値は、本項に掲載している施設のみを対象として算出しています。

平成 26 年度蒲郡市公共施設白書より抜粋

開館日：毎週月曜日から土曜日
 （日曜日・祝日は休館）

対象：0～18歳の子ども

※ 小学1年生からは子どものみでの利用が可能

平成29年度年間利用者数

	開館日数	乳幼児		小学生		中高生		その他		団 体 利 用 客	児 童 ク ラ ブ	合 計	
		利用数	平均	利用数	平均	利用数	平均	利用数	平均			利用数	平均
がまごおり	294	10,784	36.7	2,951	10.0	238	0.8	8,753	29.8	73	9,035	31,834	108.3
かたはら	294	7,754	26.4	2,525	8.6	114	0.4	6,930	23.6	167	5,293	22,783	77.5
みや	294	8,972	30.5	3,589	12.2	370	1.3	7,447	25.3	64	3,048	23,490	79.9
おおつか	294	3,690	12.6	2,928	10.0	237	0.8	3,118	10.6	308	7,188	17,469	59.4
にしうら	294	7,216	24.5	4,239	14.4	544	1.9	5,992	20.4	98	4,386	22,475	76.4
しおつ	294	5,974	20.3	3,336	11.3	528	1.8	5,255	17.9	232	8,087	23,412	79.6
ちゅうぶ	294	11,238	38.2	7,312	24.9	1,205	4.1	9,745	33.1	132	2,442	32,074	109.1

乳幼児向けイベント

- えほんとうた（毎週火曜日）
絵本の読み聞かせなど
- リズムあそび（毎週金曜日）
体操やふれあい遊びなど親子で一緒に体を動かすあそび
- 赤ちゃんサロン（第2・第4水曜日）
0歳児を対象とした絵本の読み聞かせやふれあい遊び

小学生向けイベント

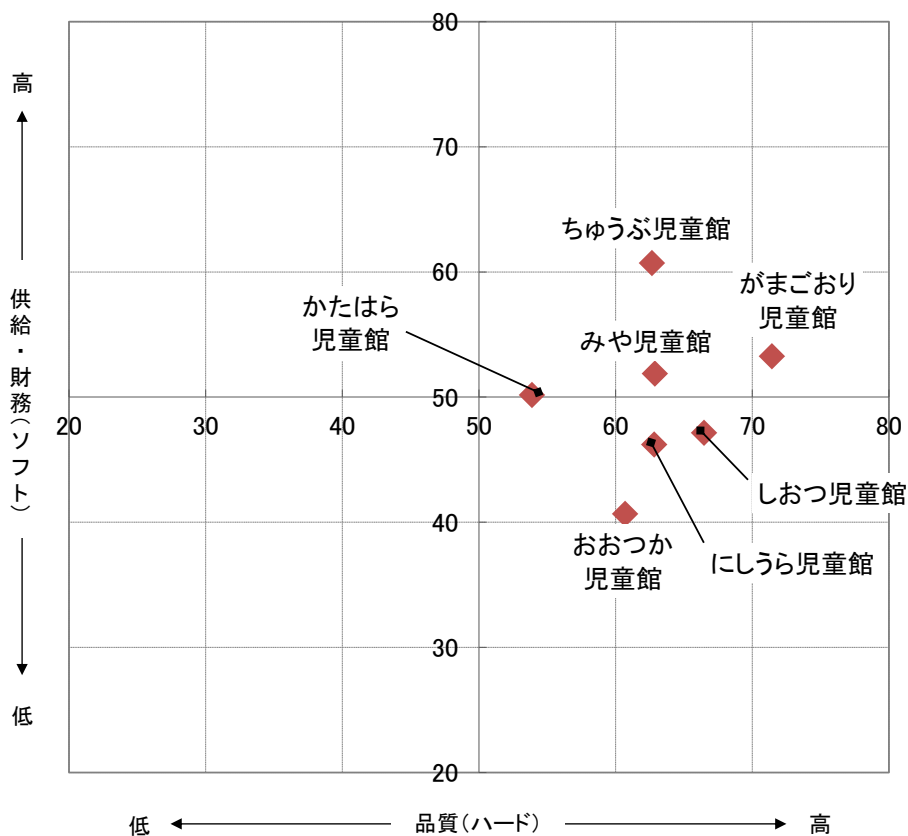
- よみきかせ
- たつきゅう教室
- 将棋教室
- 手芸教室
- 夏祭り など



リズム遊びや読み聞かせの様子

ポートフォリオ分析結果（児童館）

施設名称	延床面積 (㎡)	品質				品質 (ハード) 平均偏差値	供給		財務		供給・財務 (ソフト) 平均偏差値
		平均築年数	偏差値	老朽化度	偏差値		面積あたり1 日あたり平均 利用者数 (人/㎡・日)	偏差値	面積あたり 市負担額 (円/㎡)	偏差値	
おおつか児童館	389	15.0	62.6	2.0	58.7	60.7	0.149	44.1	44,432	37.2	40.7
みや児童館	490	18.0	60.3	1.5	65.5	62.9	0.164	49.0	27,483	54.8	51.9
がまごおり児童館	577	2.0	72.9	1.2	70.0	71.4	0.142	41.9	18,007	64.6	53.3
ちゅうぶ児童館	569	10.0	66.6	2.0	58.7	62.7	0.213	64.7	25,567	56.8	60.7
しおつ児童館	510	14.0	63.4	1.2	69.5	66.5	0.166	49.4	37,103	44.8	47.1
かたはら児童館	349	22.0	57.1	2.6	50.7	53.9	0.212	64.3	45,563	36.0	50.2
にしうら児童館	491	13.0	64.2	1.8	61.4	62.8	0.126	36.6	26,469	55.8	46.2



※品質（ハード）の偏差値は、全施設を対象として算出しています。

※供給・財務（ソフト）の偏差値は、本項に掲載している施設のみを対象として算出しています。

平成 26 年度蒲郡市公共施設白書より抜粋

平成29年度公民館利用状況調べ

○公民館別 利用状況

施設名称	利用者数(人)	貸部屋 利用率(%)	貸部屋 一覧
三谷公民館	33,730	18.7%	【9部屋】集会室(第1～6)、大集会室、和室、調理室、(館外等)
蒲郡公民館	17,158	25.2%	【6部屋】和室1・2、研修室、調理室、多目的ホール1・2、多目的ホール3、(館外等)
小江公民館	14,983	24.0%	【6部屋】ホール(1F・3F)、小会議室、講座室、和室、料理室、(館外等)
府相公民館	21,520	25.4%	【7部屋】集会室(第1・2・3)、大集会室、和室(1階・3階)、調理実習室、(館外等)
東部公民館	28,763	18.1%	【6部屋】小会議室、南研修室、和室、研修室、大会議室、料理室、(館外等)
北部公民館	27,035	16.0%	【5部屋】会議室、ホール、調理室、和室(1・2)、(館外等)
西部公民館	10,385	20.1%	【6部屋】和室(南・中・北)、ホール、図書室、調理室、(館外等)
塩津公民館	17,636	17.8%	【6部屋】講義室、図書室、調理室、会議室、北和室、南和室、(館外等)
大塚公民館	28,401	22.1%	【6部屋】集会室、会議室、小会議室、控室、和室、料理室、(館外等)
形原公民館	23,549	26.7%	【7部屋】会議室(1～3)、大ホール、中ホール、和室(東・西)、(館外等)
西浦公民館	31,440	18.4%	【8部屋】本館研修室(1・2)、本館講堂、本館会議室(1・2)、調理室、南館談話室、南館会議室、(館外等)
全館平均	23,145	21.1%	

※貸部屋利用率の算出方法(カッコ内は三谷公民館):

貸部屋別、時間区分別(午前/午後/夜間)の合計貸部屋利用回数(1,496)

÷ 貸部屋予約可能枠数合計 (7,992) 【貸部屋数(9) × 時間区分(3)(午前/午後/夜間) × 開館日(296)】

○三谷公民館 部屋別 利用率

施設名称	利用者数(人)	貸部屋別 利用率(%)	時間区分別 利用回数			
			午前	午後	夜間	計
第1集会室	1,290	17.1%	20	107	25	152
第2集会室	2,193	18.7%	18	129	19	166
第3集会室	2,493	8.7%	17	46	14	77
第4集会室	661	10.9%	6	55	36	97
第5集会室	1,833	20.8%	33	119	33	185
第6集会室	1,329	8.9%	10	52	17	79
大集会室	10,990	67.5%	228	160	211	599
和室	1,345	14.2%	37	82	7	126
調理室	150	1.7%	8	6	1	15
その他【全館・図書室・館外(クラブ活動)等】※	11,446					
合計	33,730	18.7%	377	756	363	1,496

※館外・・・クラブ活動の屋外活動の受付業務や図書館分室の利用など。貸部屋利用率には含まない。

※全館・・・三谷まつりの開催日など全館を利用すること。貸部屋利用率には反映済み。

○三谷公民館 世代別 使用状況

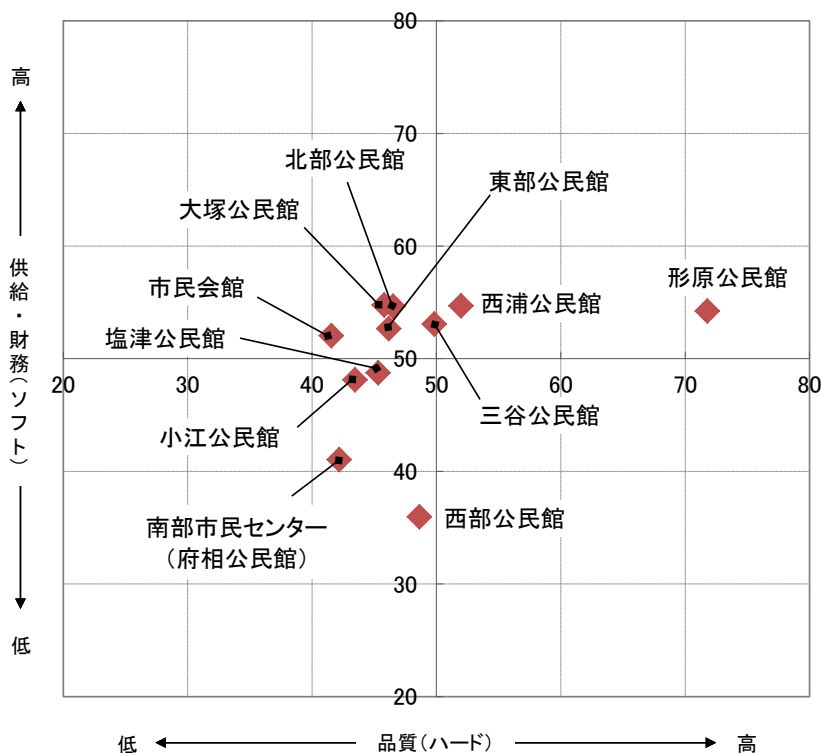
	講座数	延利用者数	世代占有率(利用者)	使用回数	世代占有率(回数)
定期クラブ活動(館外除く)	33種類	16,349	100.0%	1,277	100.0%
大人対象のクラブ活動	31種類	15,481	94.7%	1,200	94.0%
子ども対象のクラブ活動	2種類	868	5.3%	77	6.0%
その他一般活動(館外除く)		5,935		219	
館内利用小計		22,284		1,496	
館外活動など(学校施設利用など)		11,446		196	
合計		33,730		1,692	

※定期教室・クラブ .. 子ども卓球教室、絵本と紙芝居、囲碁、一分の会、大人の卓球、切り絵、詩吟(昇寅会)、将棋教室
 箏曲・尺八、太極拳、グラウンドゴルフ、ダーツ、ブルームール、スポーツダンスクラブ、雅楽、煎茶、書道
 今日から運動、高砂会カラオケ、高砂会ダーツ、舞踊紅梅会、民謡三高会、3B体操教室、華道、手芸
 主婦の健康づくり、水墨画、大正琴、籐工芸、スリム会、和紙ちぎり絵、わかくさ、みんなでヨガ

※一般利用 .. 三谷まつり関連利用、伝統文化こども教室、会議、料理教室など

ポータルフォリオ分析結果（公民館・市民会館）

施設名称	延床面積 (㎡)	品質				品質 (ハード) 平均偏差値	供給				財務				供給・財務 (ソフト) 平均偏差値
		平均築年数	偏差値	老朽化度	偏差値		面積あたり1 日あたり平均 利用者数 (人/㎡・日)	偏差値	貸部屋等利 用率(%)	偏差値	面積あたり 市負担額 (円/㎡)	偏差値	利用者1人 あたり1日あ たり市負担 額(円/人・ 日)	偏差値	
蒲郡公民館	806	0.0	74.5	1.0	72.2	73.4	-	-	-	-	-	-	-	-	-
小江公民館	677	38.3	44.3	3.2	42.6	43.5	0.065	40.9	21.1	51.1	9.005	55.2	1.62	45.2	48.1
南部市民センター(府相 公民館)	876	38.0	44.5	3.4	39.9	42.2	0.051	38.2	23.2	54.6	12.264	41.9	2.73	29.5	41.0
東部公民館	667	34.8	47.0	3.0	45.3	46.2	0.148	56.7	16.5	43.4	9.555	53.0	0.74	57.6	52.7
北部公民館	551	33.8	47.8	3.0	45.3	46.5	0.204	67.5	15.5	41.7	10.466	49.2	0.56	60.1	54.7
西部公民館	418	35.7	46.4	2.6	50.9	48.6	0.065	40.9	12.8	37.3	14.570	32.4	2.46	33.3	36.0
三谷公民館	1,854	31.7	49.5	2.6	50.2	49.8	0.056	39.0	16.4	43.3	4.361	74.3	0.88	55.6	53.1
塩津公民館	554	36.9	45.4	3.0	45.3	45.3	0.167	60.2	12.7	37.1	12.235	42.0	0.88	55.6	48.7
大塚公民館	742	36.6	45.6	2.9	46.0	45.8	0.157	58.4	23.7	55.4	10.738	48.1	0.77	57.1	54.8
形原公民館	777	4.0	71.3	1.0	72.2	71.8	0.128	52.9	27.4	61.6	10.920	47.4	0.92	55.1	54.2
西浦公民館	1,078	29.3	51.3	2.5	52.6	52.0	0.143	55.7	22.8	54.0	9.668	52.5	0.81	56.6	54.7
市民会館	13,233	37.9	44.6	3.5	38.5	41.6	0.058	39.5	32.7	70.4	9.307	54.0	1.68	44.3	52.0

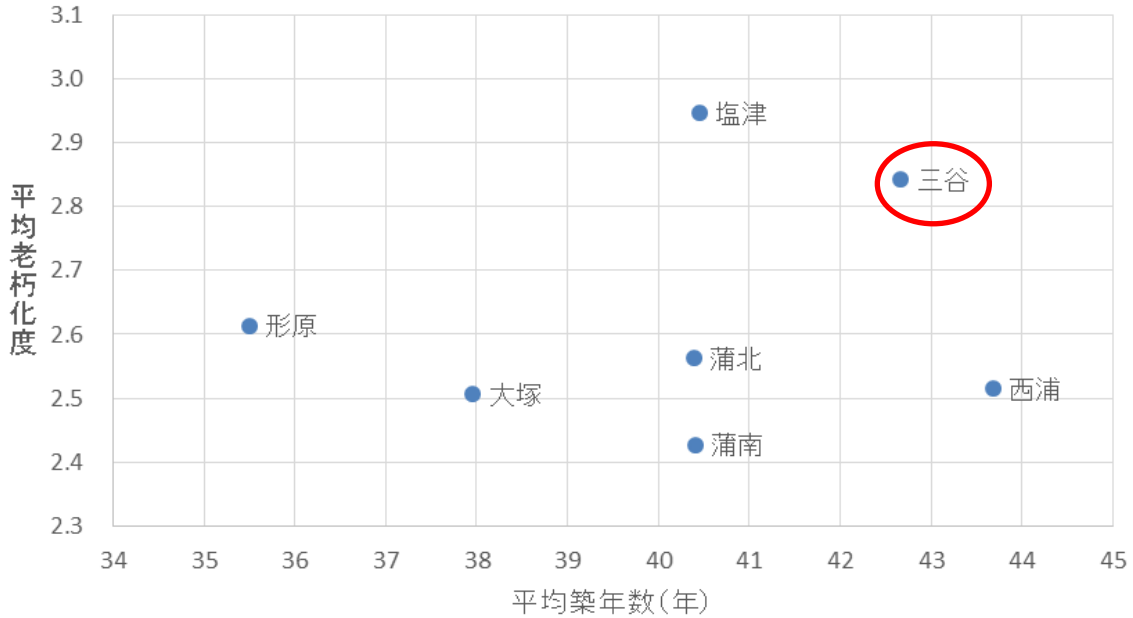


※品質（ハード）の偏差値は、全施設を対象として算出しています。
 ※供給・財務（ソフト）の偏差値は、本項に掲載している施設のみを対象として算出しています。
 ※蒲郡公民館は平成26年度に建築されたため、供給・財務（ソフト）のデータがなく、掲載されていません。品質（ハード）の偏差値は73.4となっています。

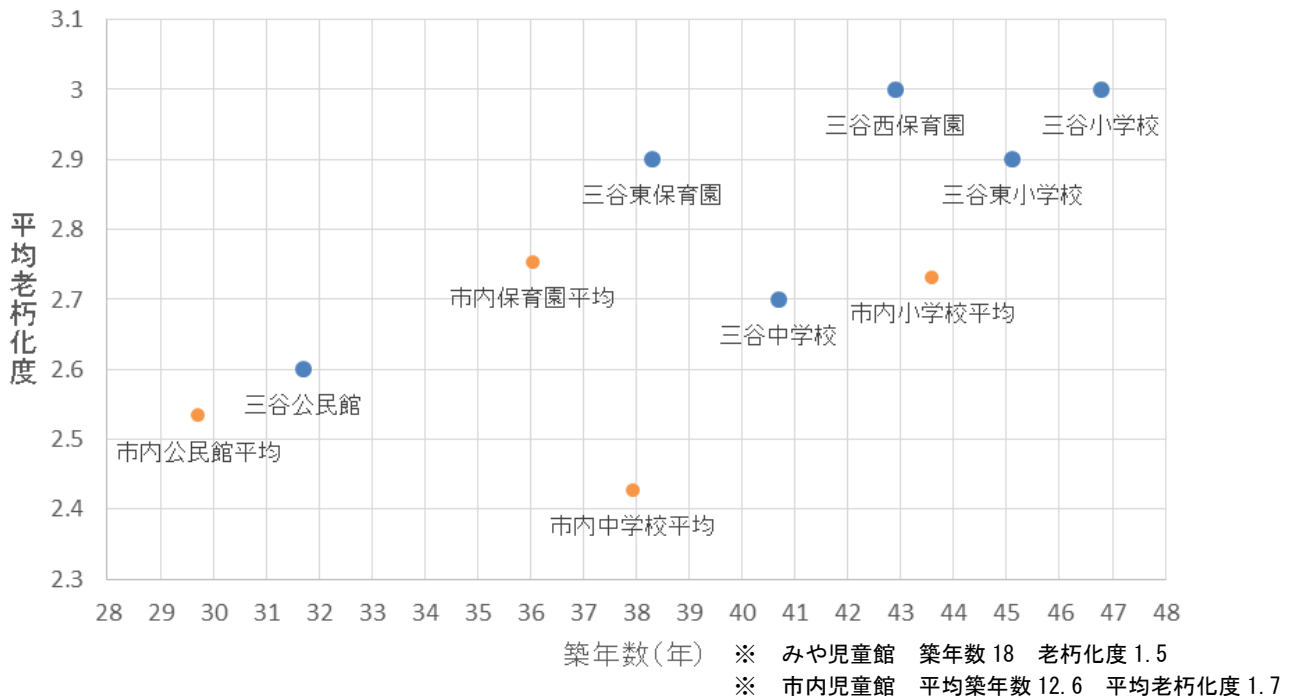
平成26年度蒲郡市公共施設白書より抜粋

地区利用型施設の平均築年数と平均老朽化度

地区利用型施設の平均築年数と平均老朽化度 (地区別平均)

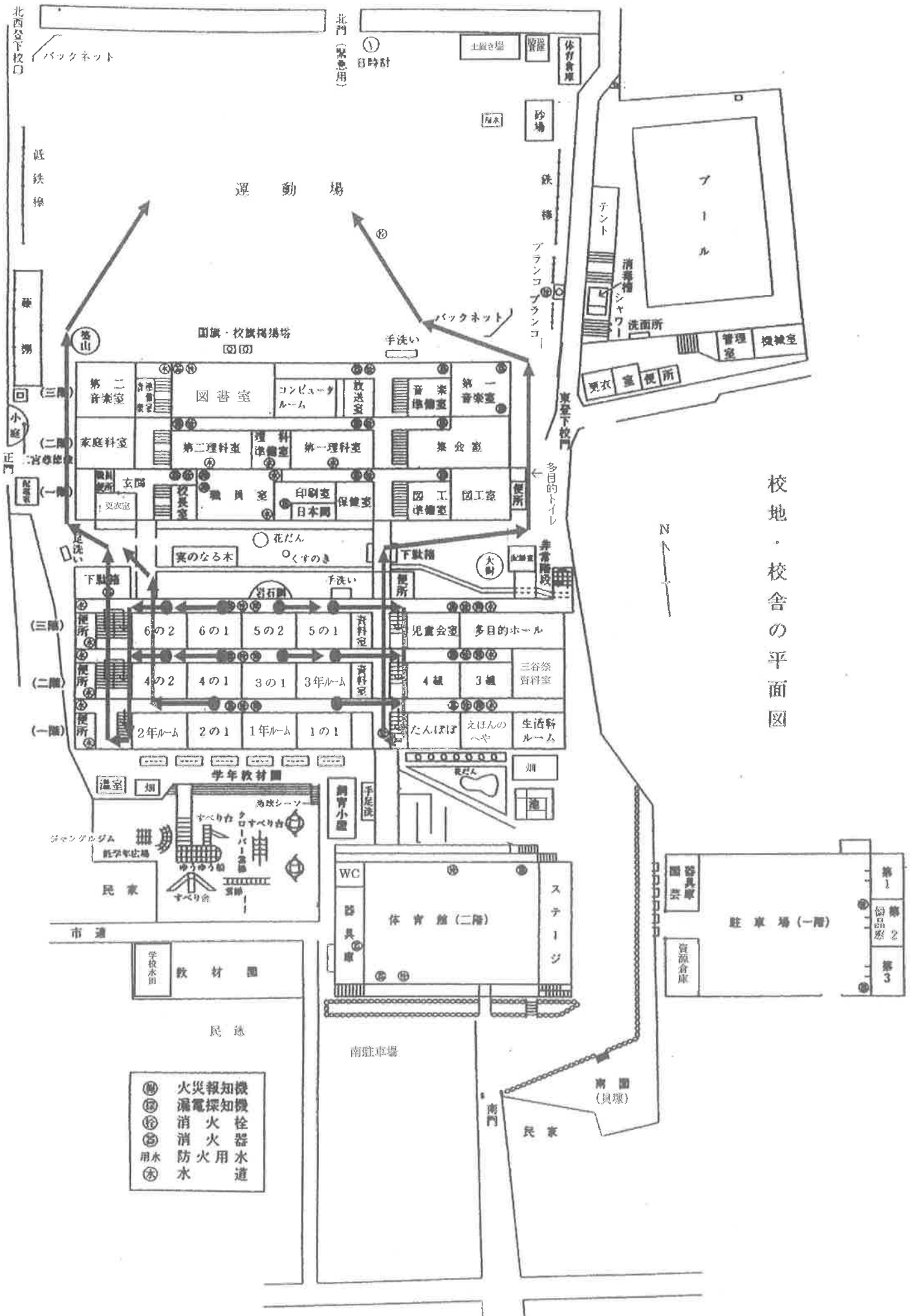


地区利用型施設の平均築年数と平均老朽化度 (施設用途別平均と地区内施設別平均)



※「平成 26 年度蒲郡市公共施設白書」のデータに基づき作成
 ※「平均老朽化度」及び「平均築年数」は、建物の延べ床面積での加重平均値

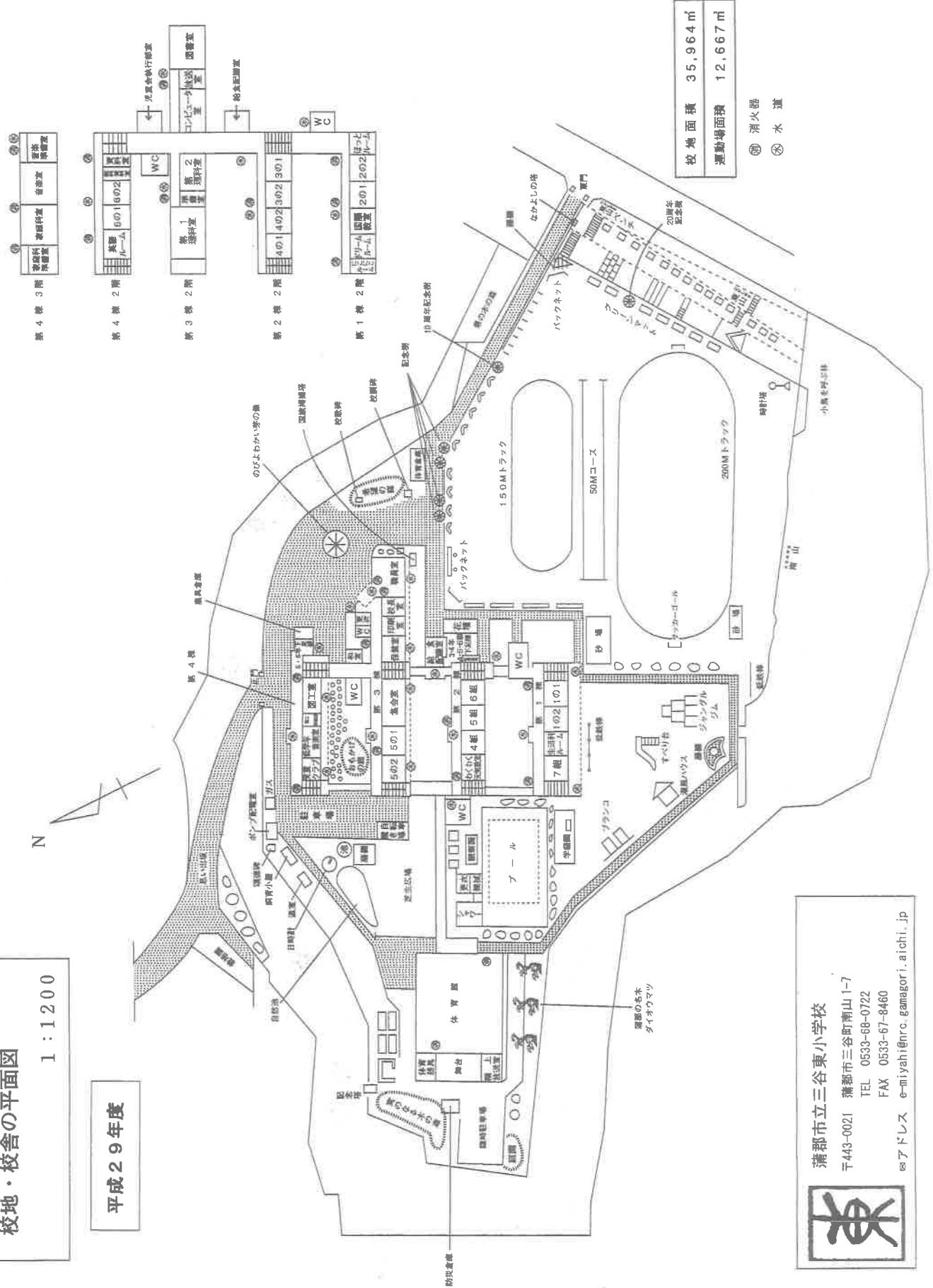
(2) 校地・校舎の平面図



校地・校舎の平面図


校地・校舎の平面図
1 : 1200

平成29年度



校地面積	35,964㎡
運動場面積	12,667㎡

消防器
水道

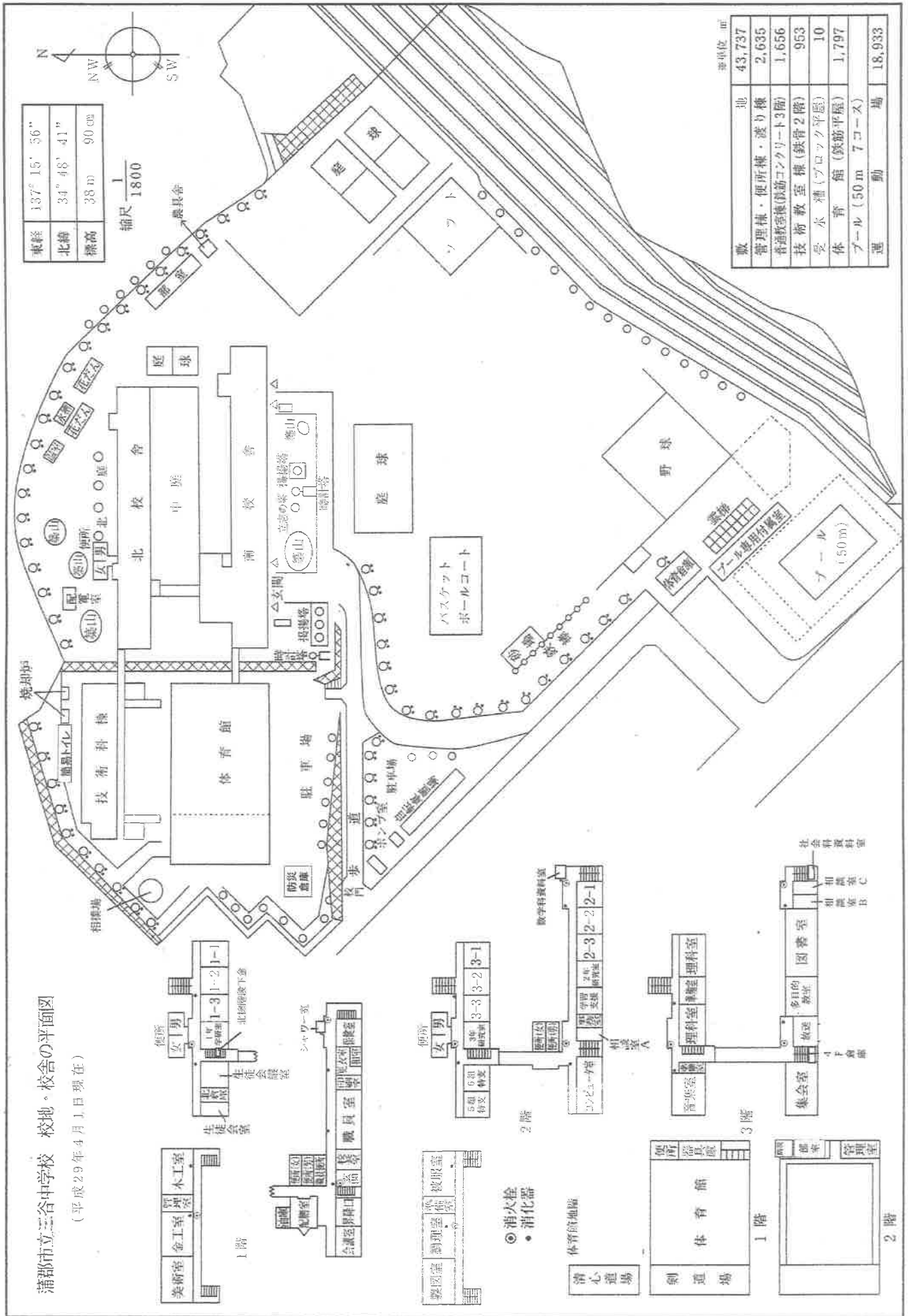


蒲郡市立三谷東小学校
〒443-0021 蒲郡市三谷町南山1-7
TEL 0533-68-0722
FAX 0533-67-8460
Eメール e-miyahi@nrc.gamagori.aichi.jp

別表3 校地・校舎平面図

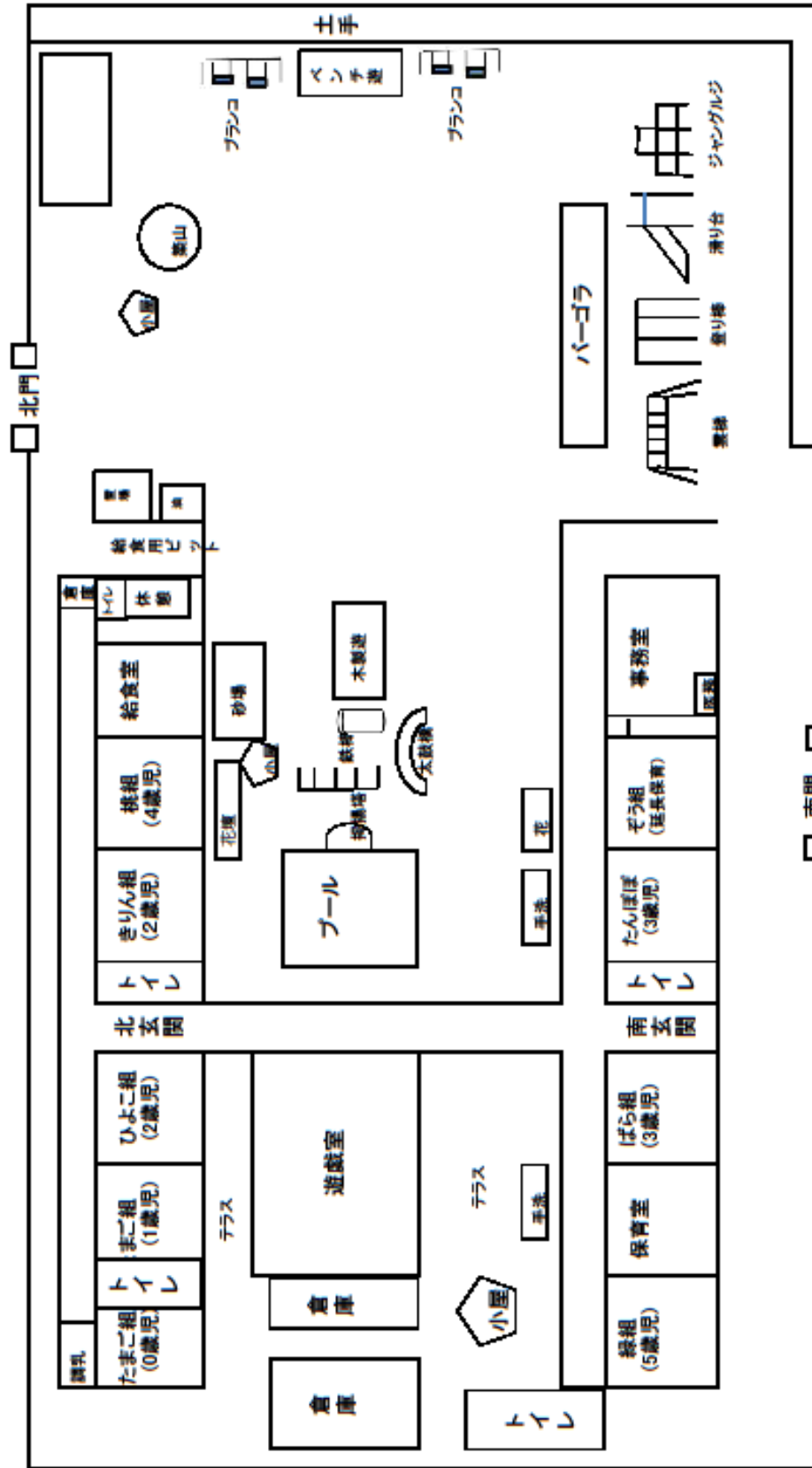
蒲都市立三谷中学校 校地・校舎の平面図

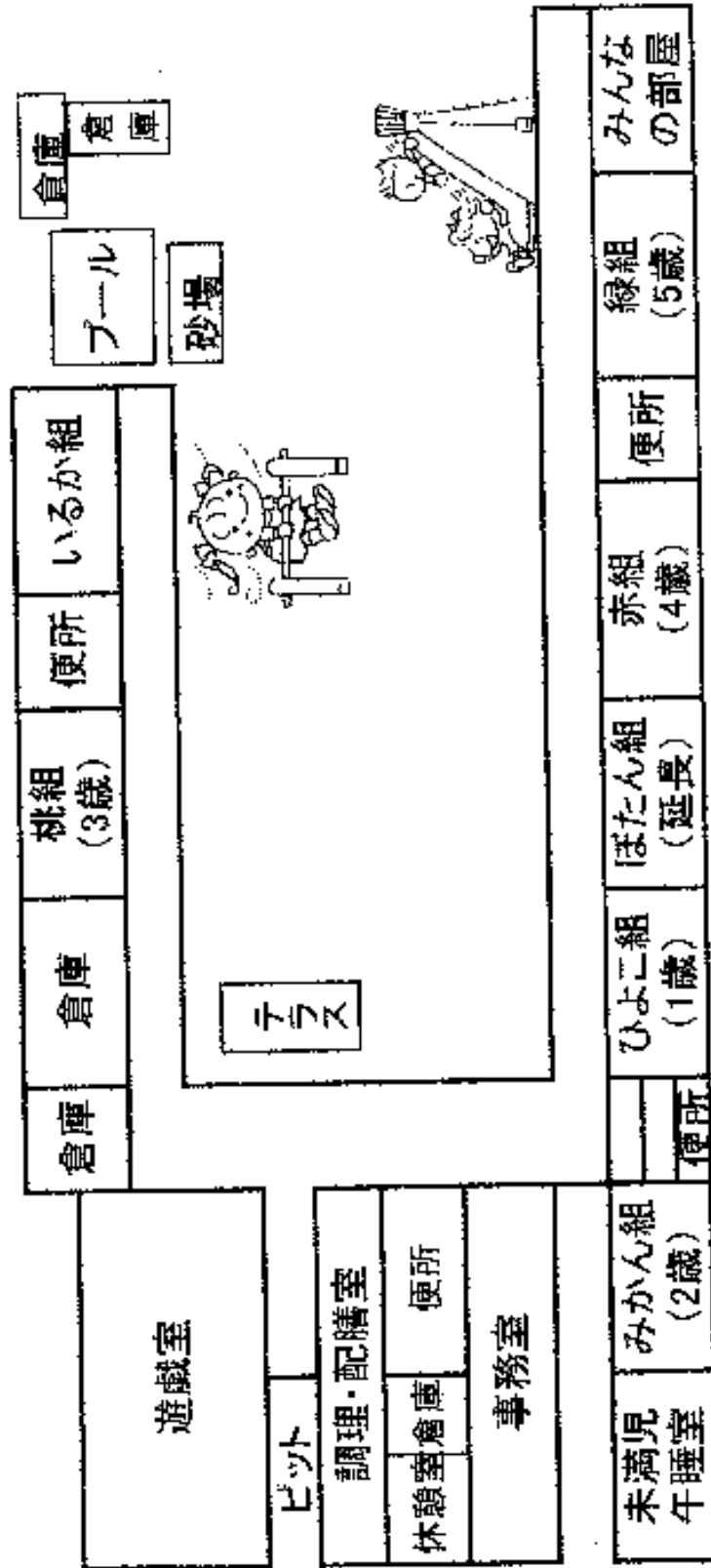
(平成29年4月1日現在)

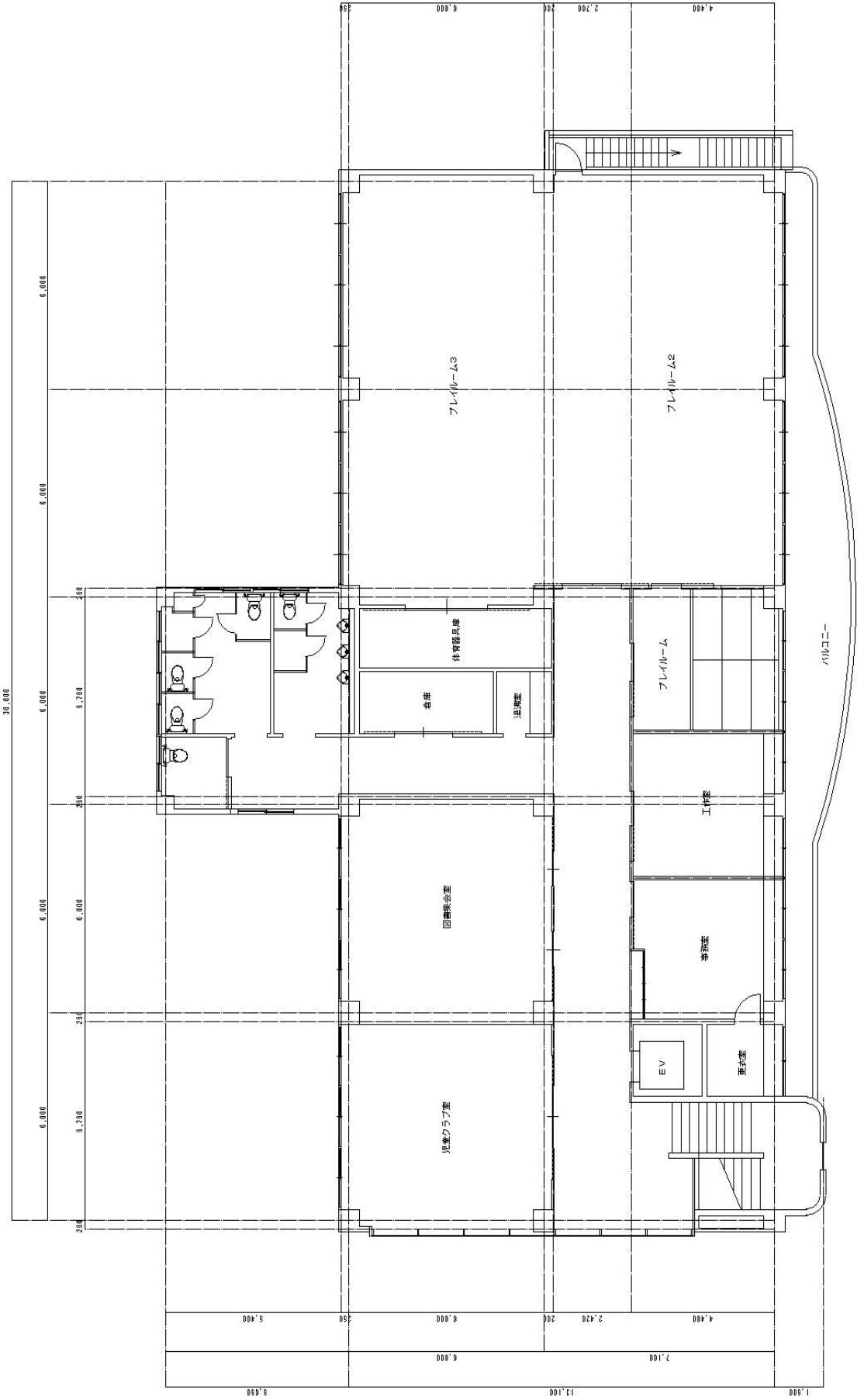


園舎平面図

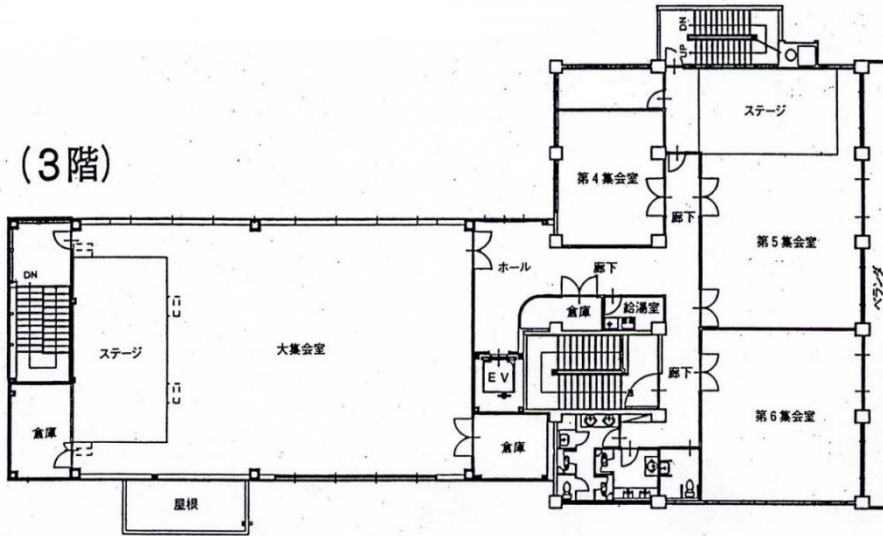
三谷東保育園



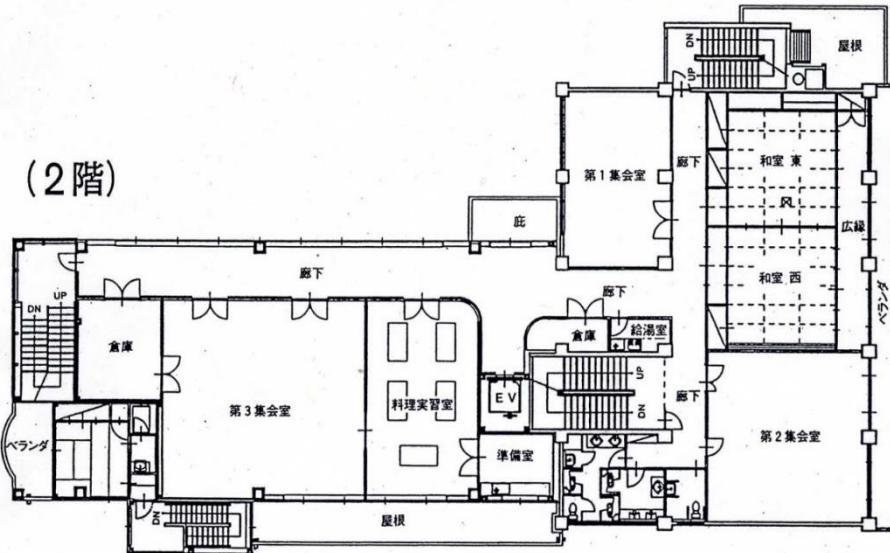




(3階)



(2階)



(1階)

