

6 目標値の検討

目標1：居住誘導区域の人口密度の設定

今後の人口減少が避けられない状況の中で、「蒲郡市まち・ひと・しごと創生人口ビジョン」では、現実的な目標値として8,000人増の約61,000人を設定して、地方創生にかかる取組み等を推進していく姿勢を示しています。

本計画を策定し、居住誘導区域や都市機能誘導区域における施策を推進することで、人口ビジョンで増加を目指す人口の居住誘導区域内での居住を促進するとともに、住み替え意向のある居住誘導区域外の市民が、居住誘導区域内に転居することを想定し、目標を設定します。

①現在（H27）の人口密度

（居住誘導区域面積：1,200ha）

項目	数値	備考
H27市人口	81,100 人	
H27居住誘導区域人口	55,995 人	100mメッシュより算出
H27居住誘導区域人口密度	47 人/ha	H27居住誘導区域人口/居住誘導区域面積
H27居住割合	69 %	H27居住誘導区域人口/H27市人口

②目標年次の人口密度

②-1 将来（H52）の推計人口（社人研推計値）

項目	数値	備考
H52社人研人口	66,959 人	
居住誘導区域人口	46,202 人	H52社人研人口の69%（H27居住割合と同程度）
居住誘導区域外人口	20,757 人	

②-2 H52増加人口

項目	数値	備考
人口ビジョンにおけるH52追加人口	2,906 人	H52人口ビジョン(69,865)－H52社人研人口
住み替え意向人口	2,076 人	居住誘導区域外人口の10% (住宅マスタープランアンケートより)

②-3 将来（H52）人口と人口密度

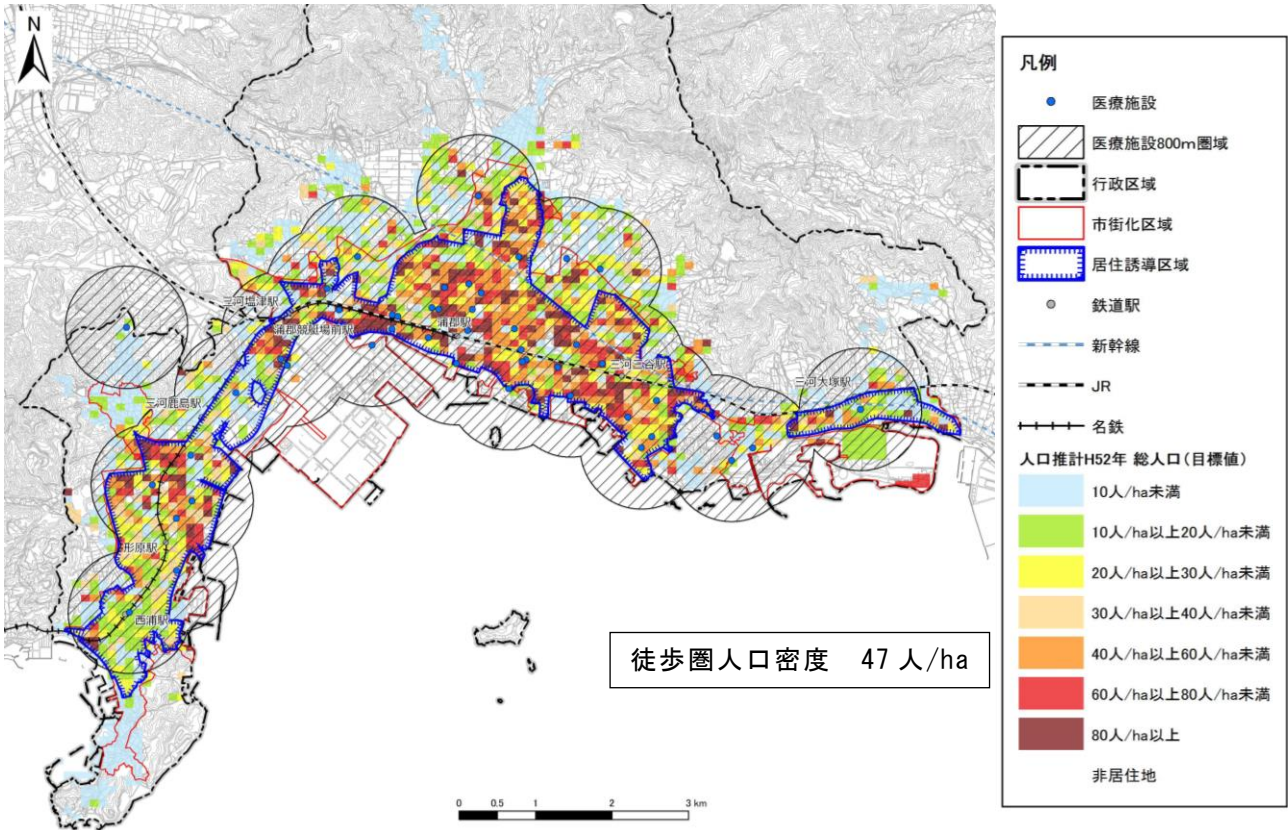
（居住誘導区域面積：1,200ha）

項目	数値	備考
H52居住誘導区域人口	51,184 人	H52居住誘導区域人口（社人研推計値） +（人口ビジョンH52追加人口+住み替え意向人口）
H52居住誘導区域人口密度	43 人/ha	H52居住誘導区域人口/居住誘導区域面積

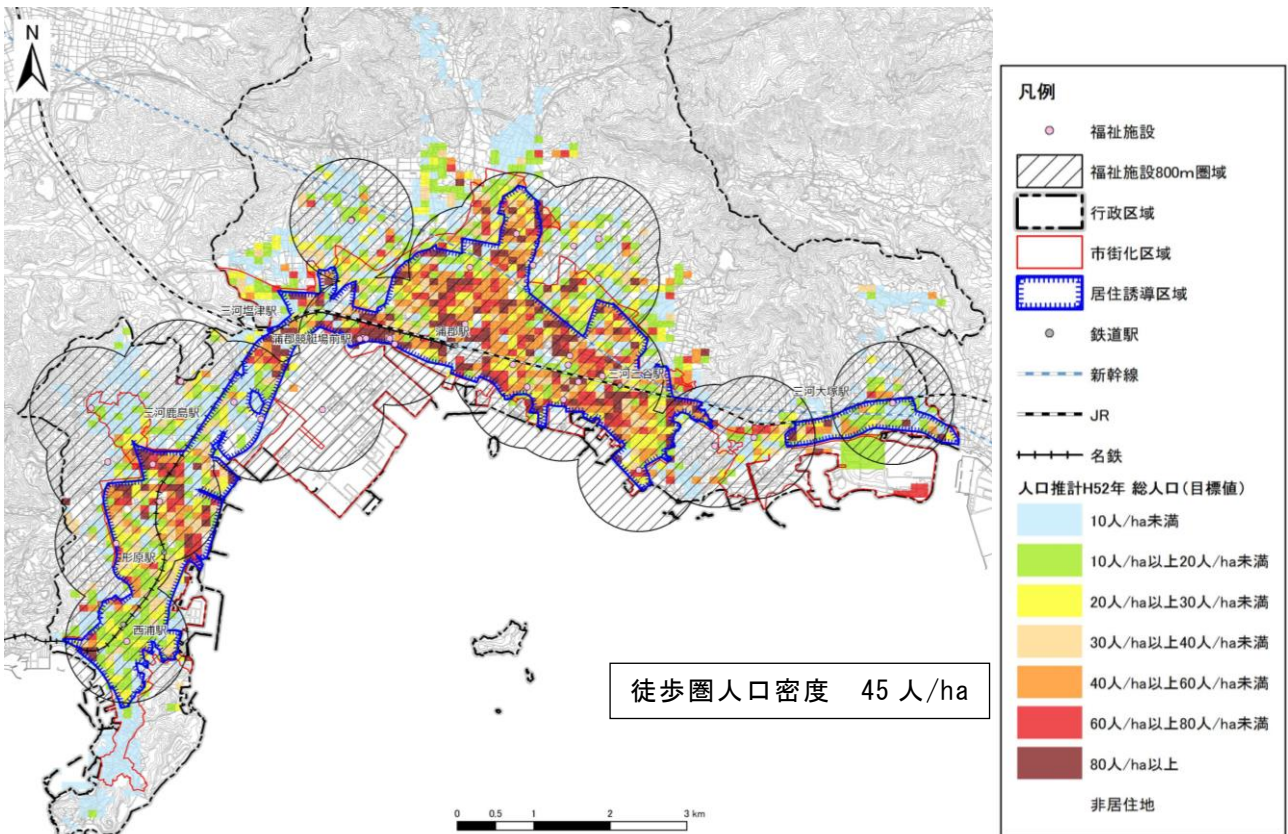


人口密度を達成した場合の都市機能施設徒歩圏の検証

■ 医療施設徒歩圏

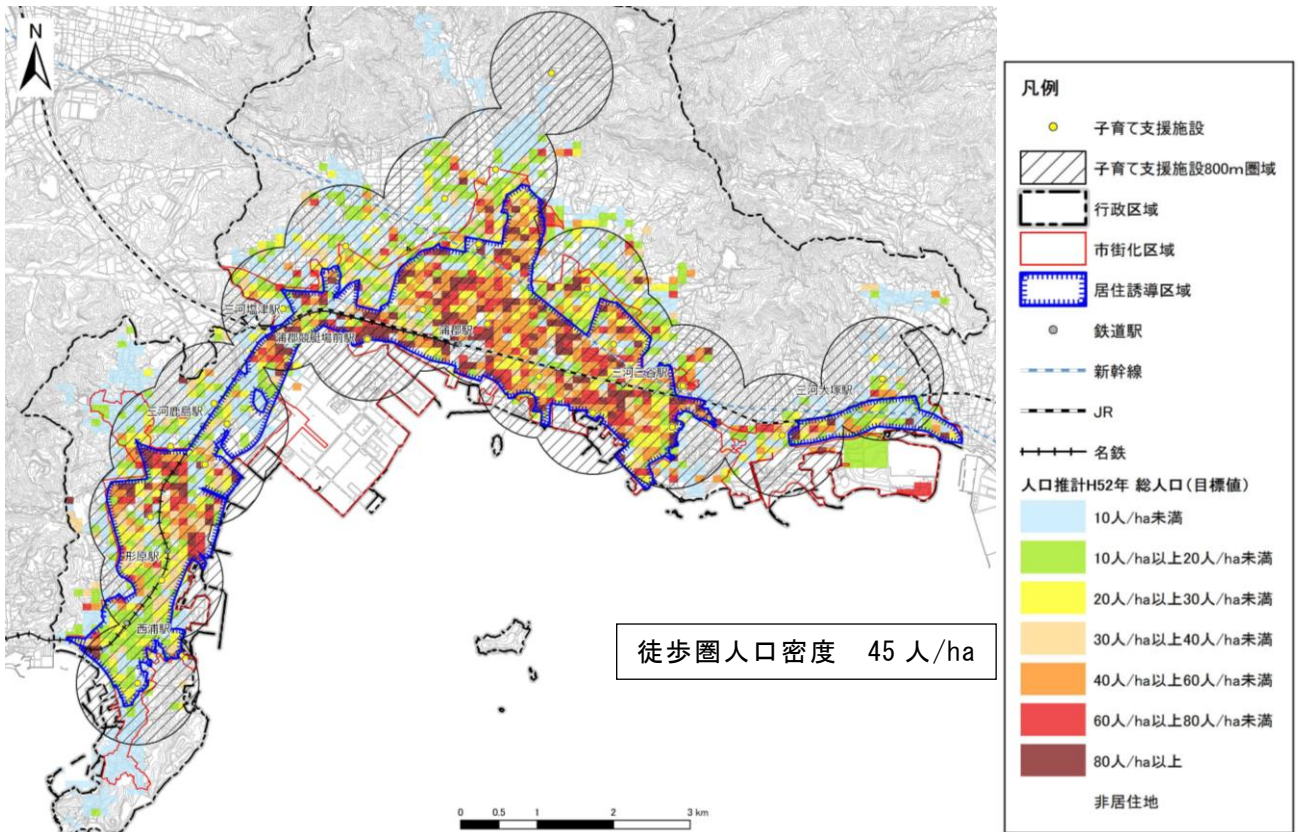


■ 福祉施設徒歩圏





■子育て支援施設徒歩圏



■商業施設徒歩圏

