

形原地区支線バスの利用実績の推移

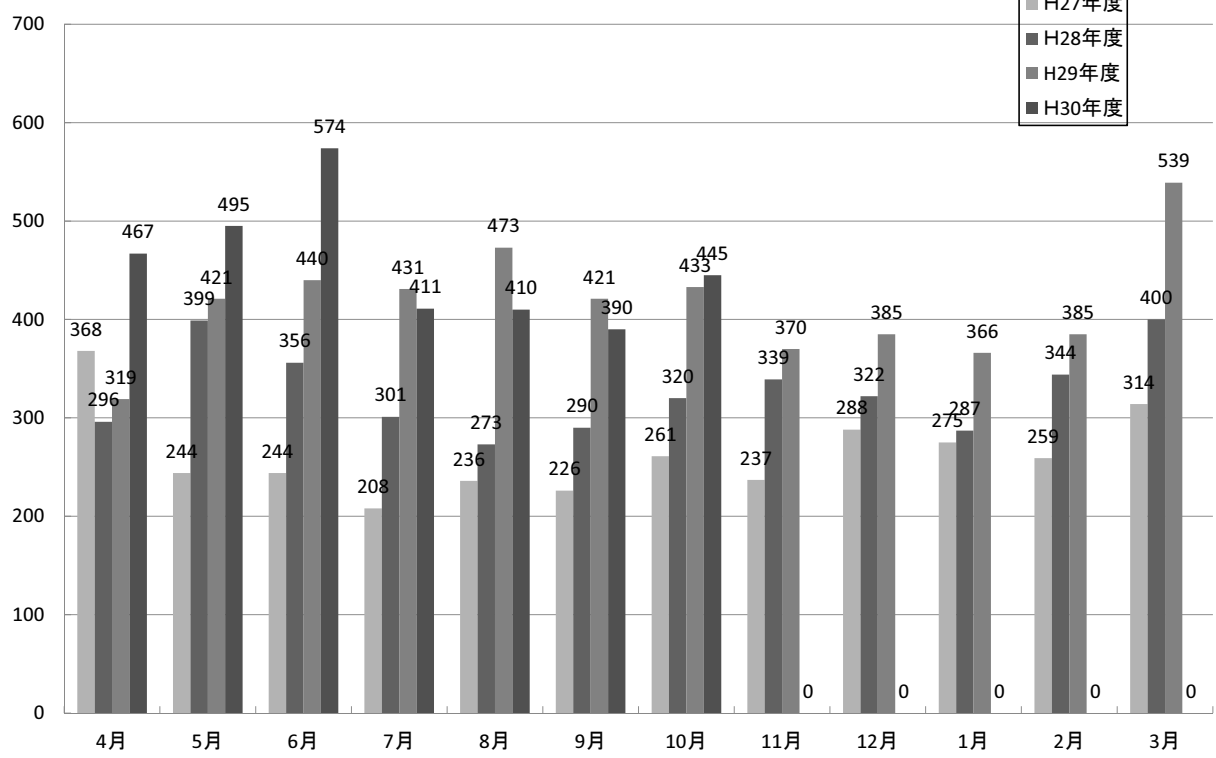
※平成30年10月末現在

| | 運行日数 | 左廻り1便 | 右廻り1便 | 左廻り2便 | 右廻り2便 | 左廻り3便 | 右廻り3便 | 小計 | | 総計 | 一便当たりの乗車人数 (人/便) | 回数券 | | |
|-----|------|-------|-------|-------|-------|-------|-------|-----|----|-----|---------------------|-----|-----|-----|
| | | | | | | | | 小学生 | 大人 | | | 販売数 | 使用数 | |
| H30 | 4月 | 12 | 59 | 101 | 83 | 116 | 86 | 22 | 0 | 467 | 467 | 6.5 | 23 | 285 |
| | 5月 | 14 | 51 | 107 | 99 | 116 | 94 | 28 | 0 | 495 | 495 | 5.9 | 31 | 334 |
| | 6月 | 13 | 58 | 108 | 115 | 148 | 109 | 36 | 0 | 574 | 574 | 7.4 | 28 | 375 |
| | 7月 | 13 | 59 | 78 | 72 | 108 | 81 | 13 | 1 | 410 | 411 | 5.3 | 24 | 274 |
| | 8月 | 13 | 49 | 86 | 55 | 101 | 92 | 27 | 0 | 410 | 410 | 5.3 | 23 | 252 |
| | 9月 | 13 | 46 | 76 | 77 | 103 | 69 | 19 | 1 | 389 | 390 | 5.0 | 20 | 252 |
| | 10月 | 13 | 53 | 87 | 82 | 117 | 86 | 20 | 6 | 439 | 445 | 5.7 | 22 | 302 |
| | 11月 | 13 | 0 | 0 | 0 | 0 | 0 | 0 | 0 | 0 | 0 | 0.0 | | |
| | 12月 | 12 | 0 | 0 | 0 | 0 | 0 | 0 | 0 | 0 | 0 | 0.0 | | |
| H31 | 1月 | 13 | 0 | 0 | 0 | 0 | 0 | 0 | 0 | 0 | 0 | 0.0 | | |
| | 2月 | 12 | 0 | 0 | 0 | 0 | 0 | 0 | 0 | 0 | 0 | 0.0 | | |
| | 3月 | 14 | 0 | 0 | 0 | 0 | 0 | 0 | 0 | 0 | 0 | 0.0 | | |

| | 運行日数 | 左廻り1便 | 右廻り1便 | 左廻り2便 | 右廻り2便 | 左廻り3便 | 右廻り3便 | 小計 | | 総計 | 一便当たりの乗車人数 (人/便) | 一日当たりの乗車人数 (人/便) |
|----------------|------|-------|-------|-------|-------|-------|-------|-----|------|------|---------------------|---------------------|
| | | | | | | | | 小学生 | 大人 | | | |
| H30年度合計 | 91 | 375 | 643 | 583 | 809 | 617 | 165 | 8 | 3184 | 3192 | 5.85 | 35.08 |

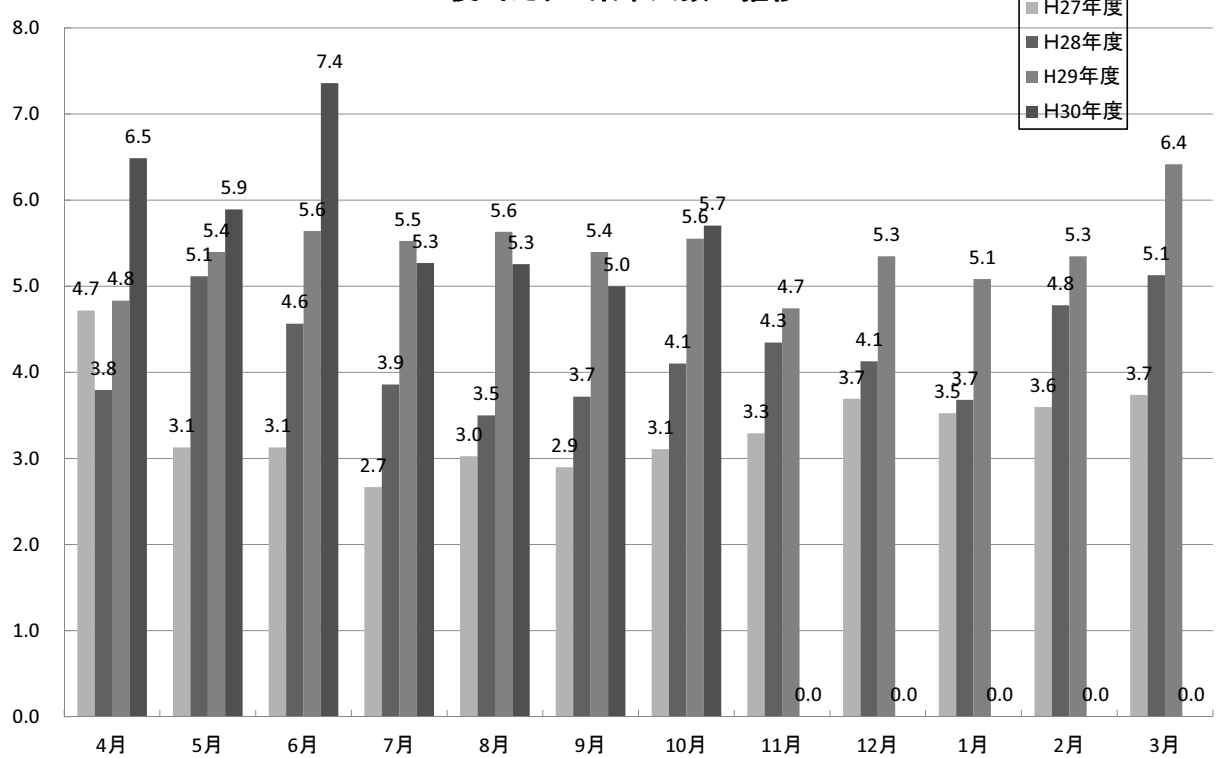
単位:人

利用者数の推移



単位:人

1便当たりの乗車人数の推移



平成 30 年 7 月 29 日 蒲郡まつりにおける周知啓発活動



たくさんの方にあじさいくるりんバスを
知ってもらいました😊

平成30年11月7日 あじさいくるりんバスめぐりえ大会開催



楽しくバスについて知ってもらえました☺